

CÓDIGO MONOGRÁFICO	NOME
O10	OXIFLUORFEM

a) Ingrediente ativo ou nome comum: Oxifluorfem (Oxyfluorfen)

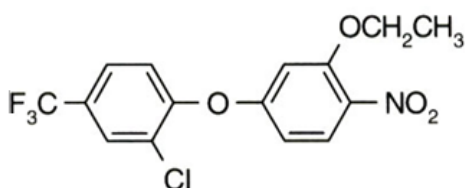
b) Sinonímia: -

c) N° CAS: 42874-03-3

d) Nome químico: 2-chloro- $\alpha,\alpha,\alpha$ -trifluoro-p-tolyl 3-ethoxy-4-nitrophenyl ether

e) Fórmula bruta:  $C_{15}H_{11}ClF_3NO_4$

f) Fórmula estrutural:



g) Grupo químico: Éter difenílico

h) Classe: Herbicida

i) Classificação toxicológica: específica para cada produto, conforme art. 38 da Resolução da Diretoria Colegiada – RDC nº 294, de 29 de julho de 2019.

j) Uso agrícola: autorizado conforme indicado na tabela abaixo.

Culturas	Modalidade de Emprego (Aplicação)	LMR (mg/kg)	Intervalo de Segurança
Algodão	Pré-emergência	0,05	135 dias
Arroz	Pré-emergência	0,05	(1)
Café	Pré-emergência	0,05	5 dias
Brócolis <sup>1</sup>	Pré-emergência	0,01	90 dias
Cana-de-açúcar	Pré-emergência	0,05	(1)
Cebola	Pré-emergência	0,05	110 dias
Citros	Pré-emergência	0,05	10 dias
Couve <sup>1</sup>	Pré-emergência	0,01	90 dias
Couve-de-bruxelas <sup>1</sup>	Pré-emergência	0,01	90 dias
Couve-flor <sup>1</sup>	Pré-emergência	0,01	90 dias
Eucalipto	Pré/Pós-emergência		UNA
Pinus	Pré/Pós-emergência		UNA
Repolho	Pré-emergência	0,01	90 dias
Soja	Pré-emergência	0,05	(1)

LMR = Limite Máximo de Resíduo

UNA = Uso Não Alimentar

(1) Intervalo de segurança não determinado devido à modalidade de emprego

k) Ingestão Diária Aceitável (IDA) = 0,003 mg/Kg p.c (EFSA, 2017) e Dose de Referência Aguda (DRfA) = 0,3 mg/Kg p.c (EFSA, 2017).

l) Contaminante(s) de importância toxicológica para o ingrediente ativo e seu limite máximo: N-nitrosaminas = 1,0 ppm

Resolução-RE nº 165, de 29/08/03 (DOU de 02/09/03)

Resolução-RE nº 3.435, de 03/09/20 (DOU de 08/09/20)

Instrução Normativa - IN nº 420, de 19/12/25 (DOU de 23/12/25)