

<b>CÓDIGO MONOGRÁFICO</b>	<b>NOME</b>
<b>F68</b>	<b>FLUXAPIROXADE</b>

a) Ingrediente ativo ou nome comum: Fluxapiróxade (Fluxapyroxad)

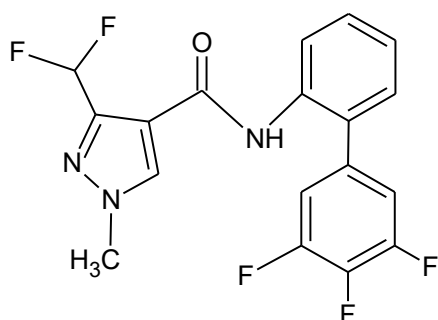
b) Sinonímia: BAS 700 F

c) N° CAS: 907204-31-3

d) Nome químico: 3-(difluorometil)-1-metil-N-(3',4',5'-trifluorobifenil-2-yl)pirazol-4-carboxamida

e) Fórmula bruta: C<sub>18</sub>H<sub>12</sub>F<sub>5</sub>N<sub>3</sub>O

f) Fórmula estrutural:



g) Grupo químico: Pirazolcarboxamida

h) Classe: Fungicida

i) Classificação toxicológica: específica para cada produto, conforme art. 38 da Resolução da Diretoria Colegiada – RDC nº 294, de 29 de julho de 2019.

j) Uso agrícola: autorizado conforme indicado na tabela abaixo.

<b>Culturas</b>	<b>Modalidade de Emprego (Aplicação)</b>	<b>LMR (mg/kg)</b>	<b>Intervalo de Segurança</b>
Abacate <sup>1</sup>	Foliar	0,7	3 dias
Abacaxi <sup>1</sup>	Foliar	0,7	3 dias
Abóbora <sup>1</sup>	Foliar	0,2	1 dia
Abobrinha <sup>1</sup>	Foliar	0,2	1 dia
Acelga <sup>1</sup>	Foliar	7	3 dias
Acerola <sup>1</sup>	Foliar	1,5	1 dia
Açaí <sup>1</sup>	Foliar	0,3	7 dias
Agrião <sup>1</sup>	Foliar	7	3 dias
Alface	Foliar	7	3 dias
Algodão	Foliar	1	14 dias
	Sementes		(1)
Alho <sup>1</sup>	Foliar	0,03	1 dia
Almeirão <sup>1</sup>	Foliar	7	3 dias
Ameixa <sup>1</sup>	Foliar	1,5	7 dias
Amendoim	Foliar	0,08	14 dias
Amora <sup>1</sup>	Foliar	1,5	1 dia
Anonáceas <sup>1</sup>	Foliar	0,7	3 dias

Arroz	Foliar	0,6	45 dias
	Sementes		(1)
Aveia <sup>1</sup>	Foliar	0,5	30 dias
	Sementes		(1)
Azeitona <sup>1</sup>	Foliar	1,5	1 dia
Banana	Foliar	0,4	1 dia
Batata	Foliar	0,03	3 dias
Batata-doce <sup>1</sup>	Foliar	0,07	7 dias
Batata-yacon <sup>1</sup>	Foliar	0,07	7 dias
Berinjela <sup>1</sup>	Foliar	0,5	1 dia
Beterraba <sup>1</sup>	Foliar	0,07	7 dias
Brócolis <sup>1</sup>	Foliar	0,03	1 dia
Cacau <sup>1</sup>	Foliar	0,7	3 dias
Café	Foliar	0,2	45 dias
	Solo (via "drench")		
Cana-de-açúcar	Foliar	0,03	30 dias
Canola <sup>1</sup>	Foliar	0,2	30 dias
Cará <sup>1</sup>	Foliar	0,07	7 dias
Cebola	Foliar	0,03	1 dia
Cenoura	Foliar	0,07	7 dias
Centeio <sup>1</sup>	Foliar	0,5	30 dias
	Sementes		(1)
Cevada <sup>1</sup>	Foliar	0,5	30 dias
	Sementes		(1)
Chalota <sup>1</sup>	Foliar	0,03	1 dia
Chicória <sup>1</sup>	Foliar	7	3 dias
Chuchu <sup>1</sup>	Foliar	0,2	1 dia
Citros	Foliar	0,2	14 dias
Coco <sup>1</sup>	Foliar	0,3	7 dias
Couve <sup>1</sup>	Foliar	0,03	1 dia
Couve-chinesa <sup>1</sup>	Foliar	0,03	1 dia
Couve-de-bruxelas <sup>1</sup>	Foliar	0,03	1 dia
Couve-flor <sup>1</sup>	Foliar	0,03	1 dia
Cupuaçu <sup>1</sup>	Foliar	0,7	3 dias
Dendê <sup>1</sup>	Foliar	0,3	7 dias
Duboisia	Foliar		UNA
Espinafre <sup>1</sup>	Foliar	7	3 dias
Estévia <sup>1</sup>	Foliar	7	3 dias
Feijão	Foliar	0,15	14 dias
Feijões <sup>1,2</sup>	Foliar	0,06	14 dias
Framboesa <sup>1</sup>	Foliar	1,5	1 dia
Fumo	Foliar		UNA
Gengibre <sup>1</sup>	Foliar	0,07	7 dias
Gergelim <sup>1</sup>	Foliar	0,2	30 dias
Girassol	Foliar	0,2	30 dias
Grão-de-bico <sup>1</sup>	Foliar	0,08	14 dias
Guaraná <sup>1</sup>	Foliar	0,5	3 dias
Inhame <sup>1</sup>	Foliar	0,07	7 dias
Jiló <sup>1</sup>	Foliar	0,5	1 dia
Lentilha <sup>1</sup>	Foliar	0,08	14 dias
Linhaça <sup>1</sup>	Foliar	0,2	30 dias
Macadâmia <sup>1</sup>	Foliar	0,3	7 dias
Maçã	Foliar	0,5	3 dias

Mamão <sup>1</sup>	Foliar	0,7	3 dias
Mandioca <sup>1</sup>	Foliar	0,07	7 dias
Mandioquinha-salsa <sup>1</sup>	Foliar	0,07	7 dias
Manga	Foliar	0,7	3 dias
Maracujá <sup>1</sup>	Foliar	0,7	3 dias
Marmelo <sup>1</sup>	Foliar	1,5	7 dias
Maxixe <sup>1</sup>	Foliar	0,2	1 dia
Melancia <sup>1</sup>	Foliar	0,1	1 dia
Melão	Foliar	0,1	1 dia
Milheto <sup>1</sup>	Foliar	0,05	30 dias
Milho	Foliar	0,05	30 dias
	Sementes		(1)
Mirtilo <sup>1</sup>	Foliar	1,5	1 dia
Morango	Foliar	1,5	1 dia
Mostarda <sup>1</sup>	Foliar	7	3 dias
Nabo <sup>1</sup>	Foliar	0,07	7 dias
Nectarina <sup>1</sup>	Foliar	1,5	7 dias
Nêspera <sup>1</sup>	Foliar	1,5	7 dias
Pepino	Foliar	0,2	1 dia
Pêra <sup>1</sup>	Foliar	1,5	7 dias
Pêssego	Foliar	1,5	7 dias
Pimenta <sup>1</sup>	Foliar	0,5	1 dia
Pimentão	Foliar	0,5	1 dia
Pinhão <sup>1</sup>	Foliar	0,3	7 dias
Pinus	Foliar	UNA	
Pitanga <sup>1</sup>	Foliar	1,5	1 dia
Plantas ornamentais	Foliar	UNA	
Pupunha <sup>1</sup>	Foliar	0,3	7 dias
Quiabo <sup>1</sup>	Foliar	0,5	1 dia
Quiuí <sup>1</sup>	Foliar	0,7	3 dias
Rabanete <sup>1</sup>	Foliar	0,07	7 dias
Repolho	Foliar	0,03	1 dia
Romã <sup>1</sup>	Foliar	0,7	3 dias
Rúcula <sup>1</sup>	Foliar	7	3 dias
Seriguela <sup>1</sup>	Foliar	1,5	1 dia
Seringueira	Foliar	UNA	
Soja	Foliar	0,1	14 dias
	Sementes		(1)
Sorgo	Foliar	3	30 dias
Tomate	Foliar	0,4	1 dia
	Solo		(1)
Trigo	Foliar	0,5	30 dias
	Sementes		(1)
Triticale <sup>1</sup>	Foliar	0,5	30 dias
	Sementes		(1)
Uva	Foliar	1,5	14 dias

LMR = Limite Máximo de Resíduo

UNA = Uso Não Alimentar

(1) Intervalo de Segurança não determinado devido à modalidade de emprego

<sup>1</sup> Inclusões de cultura solicitadas conforme Instrução Normativa Conjunta - INC nº 01/2014

<sup>2</sup> Todas as espécies de feijões *Vigna spp*, *Cajanus spp* e *Phaseolos spp*

k) Ingestão Diária Aceitável (IDA) = 0,02 mg/kg p.c. e Dose de Referência Aguda (DRfA) = 0,3 mg/kg p.c. (JMPR, 2012).

l) Definição de resíduos para conformidade com o LMR: fluxaproxade; e para avaliação do risco dietético: soma de fluxaproxade e seus metabólitos 3-(difluoromethyl)-N-(3',4',5'-trifluorobiphenyl2-yl)-1H-pyrazole-4-carboxamide (M700F008) e 3-(difluoromethyl)-11(β-D-glucopyranosyl)-N-(3',4',5'-trifluorobiphenyl2-yl)-1H-pyrazole-4-carboxamide (M700F048), expressos como fluxaproxade.

Resolução RE nº 3.564, de 23/09/13 (DOU de 24/09/13)

Resolução RE nº 1.215, de 12/05/16 (DOU de 13/05/16)

Resolução RE nº 2.092, de 03/08/16 (DOU de 08/08/16) – Retificada no DOU n. 156, de 15/08/16, seção 1, p. 32.

Resolução RE nº 2.365, de 23/08/19 (DOU de 26/08/19)

Resolução RE nº 3.421, de 03/12/19 (DOU de 09/12/19)

Resolução RE nº 1.259, de 25/03/21 (DOU de 29/03/21)

Instrução Normativa - IN nº 126, de 25/03/22 (DOU de 30/03/22)

Instrução Normativa - IN nº 141, de 29/04/22 (DOU de 04/05/22)

Instrução Normativa - IN nº 167, de 12/8/22 (DOU de 17/08/22)

Instrução Normativa - IN nº 203, de 26/12/22 (DOU de 28/12/22) – Republicada no DOU n. 122, de 29/06/23, seção 1, p. 329.

Instrução Normativa - IN nº 228, de 01/06/23 (DOU de 02/06/23)

Instrução Normativa - IN nº 266, de 29/11/23 (DOU de 01/12/23)

Instrução Normativa - IN nº 300, de 17/05/24 (DOU de 20/05/24)

Instrução Normativa - IN nº 347, de 18/03/25 (DOU de 20/03/25)

Instrução Normativa - IN nº 354, de 26/03/25 (DOU de 28/03/25)

Instrução Normativa - IN nº 449, de 02/06/26 (DOU de 08/06/26)