

CÓDIGO MONOGRÁFICO	NOME
F46	FLUMIOXAZINA

a) Ingrediente ativo ou nome comum: Flumioxazina (Flumioxazin)

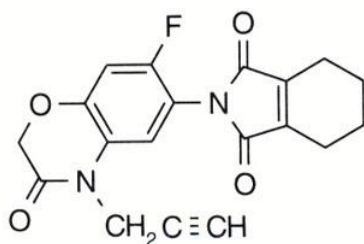
b) Sinonímias: S-53482; V-53482

c) Nº CAS: 103361-09-7

d) Nome químico: N-(7-fluoro-3,4-dihidro-3-oxo-4-prop-2-ynyl-2H-1,4-benzoxazin-6-yl)cyclohex-1-ene-1,2-dicarboximide

e) Fórmula bruta: C<sub>19</sub>H<sub>15</sub>FN<sub>2</sub>O<sub>4</sub>

f) Fórmula estrutural:



g) Grupo químico: Ciclohexenodicarboximida

h) Classe: Herbicida

i) Classificação toxicológica: específica para cada produto, conforme art. 38 da Resolução da Diretoria Colegiada – RDC nº 294, de 29 de julho de 2019.

j) Uso agrícola: autorizado conforme indicado na tabela abaixo.

Culturas	Modalidade de Emprego (Aplicação)	LMR (mg/kg)	Intervalo de Segurança
Algodão	Pré-emergência	0,05	(1)
	Pós-emergência		100 dias
Alho	Pré-emergência	0,05	75 dias
Amendoim	Dessecação	0,1	7 dias
	Pré/Pós-emergência		(1)
Aveia <sup>1</sup>	Pré-emergência	0,01	(1)
Batata	Pré-emergência	0,05	75 dias
Batata-doce <sup>1</sup>	Pós-emergência	0,05	75 dias
	Pré-emergência		(1)
Batata yacon <sup>1</sup>	Pós-emergência	0,05	75 dias
	Pré-emergência		(1)
Beterraba <sup>1</sup>	Pós-emergência	0,05	75 dias
	Pré-emergência		(1)
Café	Pré/Pós-emergência	0,05	7 dias
Cana-de-açúcar	Pré-emergência	0,05	180 dias
Cará <sup>1</sup>	Pós-emergência	0,05	75 dias
	Pré-emergência		(1)

Cebola	Pré-emergência	0,05	90 dias
Cenoura <sup>1</sup>	Pós-emergência	0,05	75 dias
	Pré-emergência		(1)
Centeio <sup>1</sup>	Pré-emergência	0,01	(1)
Cevada <sup>1</sup>	Pré-emergência	0,01	(1)
Chalota <sup>1</sup>	Pré-emergência	0,05	90 dias
Citros	Pós-emergência	0,05	7 dias
Ervilha <sup>1</sup>	Dessecação	0,05	7 dias
	Pré-emergência		(1)
Eucalipto	Pré/Pós-emergência	UNA	
Feijão	Dessecação	0,05	7 dias
	Pós-emergência		(1)
	Pré/Pós-emergência		(1)
Feijões <sup>1,2</sup>	Dessecação	0,05	7 dias
	Pré-emergência		(1)
Gengibre <sup>1</sup>	Pós-emergência	0,05	75 dias
	Pré-emergência		(1)
Gergelim <sup>1</sup>	Pré-emergência	0,1	(1)
Gramado	Pós-emergência	UNA	
Grão-de-bico <sup>1</sup>	Dessecação	0,05	7 dias
	Pré-emergência		(1)
Inhame <sup>1</sup>	Pós-emergência	0,05	75 dias
	Pré-emergência		(1)
Lentilha <sup>1</sup>	Dessecação	0,05	7 dias
	Pré-emergência		(1)
Maçã	Pós-emergência	0,01	90 dias
Mandioca <sup>1</sup>	Pós-emergência	0,05	75 dias
	Pré-emergência		(1)
Mandioquinha-salsa <sup>1</sup>	Pós-emergência	0,05	75 dias
	Pré-emergência		(1)
Milheto <sup>1</sup>	Pós-emergência	0,05	80 dias
	Pré-emergência		(1)
Milho	Pós-emergência	0,05	80 dias
	Pré-emergência		(1)
Nabo <sup>1</sup>	Pós-emergência	0,05	75 dias
	Pré-emergência		(1)
Pinus	Pré/Pós-emergência	UNA	
Rabanete <sup>1</sup>	Pós-emergência	0,05	75 dias
	Pré-emergência		(1)
Soja	Dessecação	0,1	10 dias
	Pré/Pós-emergência		(1)
	Pré/Pós-emergência		(1)

Sorgo <sup>1</sup>	Pós-emergência	0,05	80 dias
	Pré-emergência		(1)
Trigo	Pré-emergência	0,01	(1)
Trigo-mourisco <sup>1</sup>	Dessecação	0,05	7 dias
	Pré-emergência		(1)
Triticale <sup>1</sup>	Pré-emergência	0,01	(1)

LMR = Limite Máximo de Resíduo

UNA = Uso Não Alimentar

(1) Não determinado devido à modalidade de emprego

<sup>1</sup> Inclusões de cultura solicitadas pela Instrução Normativa Conjunta - INC nº 01/2010

<sup>2</sup> Todas as espécies de feijões *Vigna* spp, *Cajanus* spp e *Phaseolus* spp

k) Ingestão Diária Aceitável (IDA) = 0,02 mg/kg p.c. e Dose de Referência Aguda (DRfA) = 0,03 mg/kg p.c. (JMPR, 2015).

l) Definição de resíduo para conformidade com o LMR e avaliação do risco dietético: flumioxazina.

Resolução-RE nº 1.873, de 26/06/07 (DOU de 27/06/07) - Retificada no DOU n. 131, de 10/07/07, p. 23

Resolução-RE nº 3.822, de 28/08/09 (DOU de 03/09/09)

Resolução-RE nº 443, de 10/02/10 (DOU de 11/02/10)

Resolução-RE nº 5.240, de 12/12/12 (DOU de 13/12/12)

Resolução-RE nº 1.728, de 30/06/16 (DOU de 04/07/16)

Resolução-RE nº 2.758, de 02/10/19 (DOU de 04/10/19)

Resolução-RE nº 1.375, de 04/05/20 (DOU de 06/05/20)

Instrução Normativa - IN nº 305, de 28/06/24 (DOU de 01/07/24)

Instrução Normativa - IN nº 341, de 19/12/24 (DOU de 23/12/24)

Instrução Normativa - IN nº 341, de 19/12/24 (DOU de 23/12/24)

Instrução Normativa - IN nº 346, de 20/02/25 (DOU de 24/02/25)

Instrução Normativa - IN nº 354, de 26/03/25 (DOU de 28/03/25)

Instrução Normativa - IN nº 371 de 05/06/25 (DOU de 09/06/25)