

CÓDIGO MONOGRÁFICO	NOME
E19	ETOFENPROXI

a) Ingrediente ativo ou nome comum: Etofenproxi (Etofenprox)

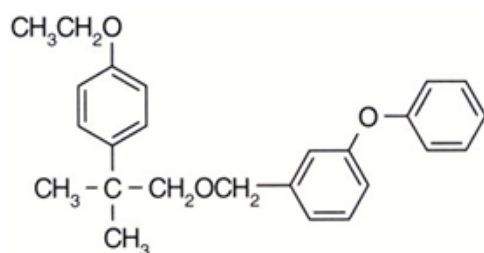
b) Sinonímia: MTT 500

c) N° CAS: 80844-07-1

d) Nome químico: 2-(4-ethoxyphenyl)-2-methylpropyl 3-phenoxy benzyl ether

e) Fórmula bruta: C<sub>25</sub>H<sub>28</sub>O<sub>3</sub>

f) Fórmula estrutural:



g) Grupo químico: Éter difenílico

h) Classe: Inseticida

i) Classificação toxicológica: específica para cada produto, conforme art. 38 da Resolução da Diretoria Colegiada – RDC nº 294, de 29 de julho de 2019.

j) Uso agrícola: autorizado conforme indicado na tabela abaixo.

Culturas	Modalidade de Emprego (Aplicação)	LMR (mg/kg)	Intervalo de Segurança
Abobora <sup>1</sup>	Foliar	0,1	3 dias
Abobrinha <sup>1</sup>	Foliar	0,1	3 dias
Acelga <sup>1</sup>	Foliar	4	3 dias
Agrião <sup>1</sup>	Foliar	4	3 dias
Alface	Foliar	4	3 dias
Algodão	Foliar	0,5	15 dias
Alho <sup>1</sup>	Foliar	0,02	3 dias
Almeirão <sup>1</sup>	Foliar	4	3 dias
Ameixa <sup>1</sup>	Foliar	0,3	3 dias
Arroz	Foliar	3	3 dias
Aveia	Foliar	2	7 dias
Batata	Foliar	0,03	7 dias
Berinjela <sup>1</sup>	Foliar	0,7	1 dia
Beterraba <sup>1</sup>	Foliar	0,01	7 dias
Brócolis <sup>1</sup>	Foliar	0,02	3 dias
Café	Foliar	0,05	14 dias
Caju <sup>1</sup>	Foliar	0,4	3 dias
Canola <sup>1</sup>	Foliar	0,04	7 dias
Caqui <sup>1</sup>	Foliar	2	3 dias
Carambola <sup>1</sup>	Foliar	2	3 dias

Cebola	Foliar	0,02	3 dias
Cenoura <sup>1</sup>	Foliar	0,01	7 dias
Cevada	Foliar	2	7 dias
Citros	Foliar	0,2	7 dias
Coco	Foliar	0,3	21 dias
Chicória <sup>1</sup>	Foliar	4	3 dias
Chuchu <sup>1</sup>	Foliar	0,1	3 dias
Couve <sup>1</sup>	Foliar	0,02	3 dias
Couve-chinesa <sup>1</sup>	Foliar	0,02	3 dias
Couve-de-bruxelas <sup>1</sup>	Foliar	0,02	3 dias
Couve-flor <sup>1</sup>	Foliar	0,02	3 dias
Dendê <sup>1</sup>	Foliar	0,3	21 dias
Espinafre	Foliar	4	3 dias
Eucalipto	Foliar	UNA	
Feijão	Foliar	0,5	3 dias
Figo <sup>1</sup>	Foliar	2	3 dias
Fumo	Foliar	UNA	
Girassol	Foliar	0,04	7 dias
Goiaba	Foliar	0,4	3 dias
Jiló <sup>1</sup>	Foliar	0,7	1 dia
Maçã	Foliar	2	7 dias
Mamão <sup>1</sup>	Foliar	0,3	1 dia
Mamona <sup>1</sup>	Foliar	0,04	7 dias
Mandioca	Foliar	0,01	7 dias
Mandioquinha-salsa <sup>1</sup>	Foliar	0,01	7 dias
Manga	Foliar	0,3	1 dia
Mangaba <sup>1</sup>	Foliar	0,5	3 dias
Maracujá <sup>1</sup>	Foliar	0,3	1 dia
Marmelo <sup>1</sup>	Foliar	0,3	3 dias
Maxixe <sup>1</sup>	Foliar	0,1	3 dias
Melancia	Foliar	0,1	1 dia
Melão	Foliar	0,1	1 dia
Milho	Foliar	0,05	3 dias
Mostarda <sup>1</sup>	Foliar	4	3 dias
Nectarina <sup>1</sup>	Foliar	0,3	3 dias
Nêspera <sup>1</sup>	Foliar	0,3	3 dias
Pepino	Foliar	0,1	3 dias
Pera <sup>1</sup>	Foliar	0,3	3 dias
Pêssego	Foliar	0,3	3 dias
Pimenta <sup>1</sup>	Foliar	0,7	1 dia
Pimentão	Foliar	0,7	1 dia
Quiabo <sup>1</sup>	Foliar	0,7	1 dia
Repolho	Foliar	0,02	3 dias
Rúcula <sup>1</sup>	Foliar	4	3 dias
Soja	Foliar	1	15 dias
Tomate	Foliar	0,5	3 dias
Trigo	Foliar	1	16 dias
Uva	Foliar	2	3 dias

UNA = Uso Não Alimentar

<sup>1</sup> Inclusões de culturas solicitadas pela Instrução Normativa Conjunta - INC nº 01/2014

k) Definição de resíduo para conformidade com o LMR: etofenproxi, e para avaliação do risco dietético: etofenproxi e seu metabólito  $\alpha$ -CO, expressos como etofenproxi.

l) Ingestão Diária Aceitável (IDA) = 0,03 mg/kg p.c. e Dose de Referência Aguda (DRfA) = 1 mg/kg p.c. (JMPR, 2011).

m) Emprego domissanitário: autorizado conforme abaixo indicado.

1 - Campanhas de saúde pública:

1.1 - Suspensão concentrada

1.1.1 - Concentração máxima permitida ..... 10% p/v

1.2 - Concentrado emulsionável

1.2.1 - Concentração máxima permitida ..... 20% p/v

1.3 - Pó molhável

1.3.1 - Concentração máxima permitida ..... 20% p/v

Resolução RE nº 554, de 09/02/11 (DOU de 11/02/11)

Resolução RE nº 2.183, de 06/08/15 (DOU de 07/08/15)

Resolução RE nº 214, de 22/01/16 (DOU de 25/01/16)

Resolução RE nº 1750, de 30/06/16 (DOU de 04/07/16)

Resolução RE nº 649, de 10/03/17 (DOU de 13/03/17)

Resolução RE nº 31, de 04/01/18 (DOU de 08/01/18)

Resolução RE nº 2.975, de 30/10/18 (DOU de 01/11/18) - Retificada no DOU n. 247 de 26/12/2018, Seção 1, p. 53.

Resolução RE nº 1.399, de 24/05/19 (DOU de 28/05/19)

Resolução RE nº 2.112, de 01/08/19 (DOU de 05/08/19)