

<b>CÓDIGO MONOGRÁFICO</b>	<b>NOME</b>
<b>D36</b>	<b>DIFENOCONAZOL</b>

a) Ingrediente ativo ou nome comum: Difenoconazol (Difenoconazole)

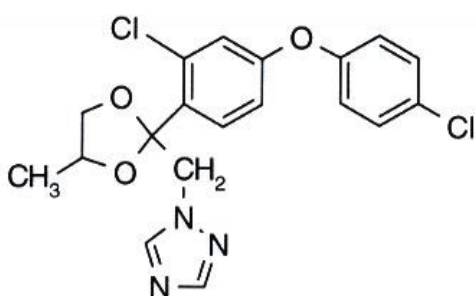
b) Sinonímia: CGA-169374

c) N° CAS: 119446-68-3

d) Nome químico: cis-trans-3-chloro-4-[4-methyl-2-(1H-1,2,4-triazol-1-ylmethyl)-1,3-dioxolan-2-yl]phenyl 4-chlorophenyl ether

e) Fórmula bruta: C<sub>19</sub>H<sub>17</sub>Cl<sub>2</sub>N<sub>3</sub>O<sub>3</sub>

f) Fórmula estrutural:



g) Grupo químico: Triazol

h) Classe: Fungicida

i) Classificação toxicológica: específica para cada produto, conforme art. 38 da Resolução da Diretoria Colegiada – RDC nº 294, de 29 de julho de 2019.

j) Uso agrícola: autorizado conforme indicado na tabela abaixo.

<b>Culturas</b>	<b>Modalidade de Emprego (Aplicação)</b>	<b>LMR (mg/kg)</b>	<b>Intervalo de Segurança</b>
Abacate	Foliar	0,4	3 dias
Abacaxi <sup>1</sup>	Foliar	0,5	3 dias
Abóbora <sup>1</sup>	Foliar	0,2	1 dia
Abobrinha <sup>1</sup>	Foliar	0,2	1 dia
Acácia	Foliar		UNA
Açaí <sup>1</sup>	Foliar	0,1	14 dias
Acelga <sup>1</sup>	Foliar	3	3 dias
Acerola <sup>1</sup>	Foliar	0,5	1 dia
Agrião <sup>1</sup>	Foliar	3	3 dias
Álamo	Foliar		UNA
Alecrim <sup>1</sup>	Foliar	1,5	1 dia
Alface	Foliar	3	3 dias
Algodão	Foliar	0,5	21 dias
	Sementes		(1)
Alho <sup>1</sup>	Foliar	1,5	3 dias
Alho-poró <sup>1</sup>	Foliar	1,5	1 dia

Almeirão <sup>1</sup>	Foliar	3	3 dias
Ameixa <sup>1</sup>	Foliar	2	10 dias
Amendoim	Foliar	0,1	14 dias
	Sementes		(1)
Amora <sup>1</sup>	Foliar	0,5	1 dia
Anonáceas <sup>1</sup>	Foliar	0,5	3 dias
Arroz	Foliar	3	14 dias
Aveia	Foliar	0,3	14 dias
	Sementes		(1)
Azeitona <sup>1</sup>	Foliar	0,5	1 dia
Bambu	Foliar		UNA
Banana	Foliar	2	1 dia
Batata	Foliar	0,1	7 dias
Batata-doce <sup>1</sup>	Foliar	0,2	7 dias
Batata-yacon <sup>1</sup>	Foliar	0,2	7 dias
Berinjela <sup>1</sup>	Foliar	0,6	3 dias
Brócolis <sup>1</sup>	Foliar	0,01	1 dia
Beterraba	Foliar	0,2	3 dias
Cacau <sup>1</sup>	Foliar	0,5	3 dias
Café	Foliar	0,5	28 dias
	Foliar (mudas)		(2)
Caju <sup>1</sup>	Foliar	0,6	2 dias
Cana-de-açúcar	Foliar	0,06	30 dias
	Solo		(1)
	Sulco de plantio		(1)
Canola <sup>1</sup>	Foliar	0,04	14 dias
Caqui <sup>1</sup>	Foliar	0,6	2 dias
Cará <sup>1</sup>	Foliar	0,2	7 dias
Carambola <sup>1</sup>	Foliar	0,6	7 dias
Castanha-do-pará <sup>1</sup>	Foliar	0,1	14 dias
Cebola	Foliar	1,5	3 dias
Cebolinha	Foliar	1,5	1 dia
Cedro	Foliar		UNA
Cenoura	Foliar	0,2	7 dias
Centeio <sup>1</sup>	Foliar	0,08	14 dias
	Sementes		(1)
Cevada	Foliar	0,3	14 dias
	Sementes		(1)
Chalota <sup>1</sup>	Foliar	1,5	3 dias
Chicória <sup>1</sup>	Foliar	3	3 dias
Chuchu <sup>1</sup>	Foliar	0,2	1 dia
Citros	Foliar	0,5	7 dias
Coco	Foliar	0,1	14 dias
	Tronco		7 dias
Coentro <sup>1</sup>	Foliar	1,5	1 dia
Couve <sup>1</sup>	Foliar	0,01	1 dia

Couve-chinesa <sup>1</sup>	Foliar	0,01	1 dia
Couve-de-bruxelas <sup>1</sup>	Foliar	0,01	1 dia
Couve-flor	Foliar	1	14 dias
Cupuacu <sup>1</sup>	Foliar	0,5	3 dias
Dendê <sup>1</sup>	Foliar	0,1	14 dias
Erva-doce <sup>1</sup>	Foliar	1,5	1 dia
Ervilha	Foliar	0,5	3 dias
	Sementes		(1)
Espinafre <sup>1</sup>	Foliar	3	3 dias
Estévia <sup>1</sup>	Foliar	3	3 dias
Estragão <sup>1</sup>	Foliar	1,5	1 dia
Eucalipto	Foliar		UNA
Feijão	Foliar	0,1	14 dias
	Sementes		(1)
Feijões <sup>1,2</sup>	Foliar	0,1	14 dias
	Sementes		(1)
Figo <sup>1</sup>	Foliar	0,6	2 dias
Framboesa <sup>1</sup>	Foliar	0,5	1 dia
Gengibre <sup>1</sup>	Foliar	0,2	7 dias
Gergelim <sup>1</sup>	Foliar	0,04	14 dias
Girassol	Foliar	0,04	14 dias
Goiaba	Foliar	0,6	2 dias
Gramado	Foliar		UNA
Grão-de-bico <sup>1</sup>	Foliar	0,1	14 dias
	Sementes		(1)
Guaraná <sup>1</sup>	Foliar	0,5	3 dias
Hortelã <sup>1</sup>	Foliar	1,5	1 dia
Inhame <sup>1</sup>	Foliar	0,2	7 dias
Jiló <sup>1</sup>	Foliar	0,6	3 dias
Lentilha <sup>1</sup>	Foliar	0,1	14 dias
	Sementes		(1)
Lichia <sup>1</sup>	Foliar	0,5	3 dias
Linhaça <sup>1</sup>	Foliar	0,04	14 dias
Lúpulo <sup>1</sup>	Foliar	0,7	7 dias
Maçã	Foliar	0,6	3 dias
Macadâmia <sup>1</sup>	Foliar	0,3	3 dias
Macaúba <sup>1</sup>	Foliar	0,1	14 dias
Mamão	Foliar	0,5	3 dias
Mamona <sup>1</sup>	Foliar	0,04	14 dias
Mandioca <sup>1</sup>	Foliar	0,2	7 dias
Mandioquinha-salsa <sup>1</sup>	Foliar	0,2	7 dias
Manga	Foliar	0,5	3 dias
Mangaba <sup>1</sup>	Foliar	0,6	7 dias
Manjeriço <sup>1</sup>	Foliar	1,5	1 dia
Manjerona <sup>1</sup>	Foliar	1,5	1 dia
Maracujá <sup>1</sup>	Foliar	0,5	3 dias
Marmelo <sup>1</sup>	Foliar	2	10 dias
Maxixe <sup>1</sup>	Foliar	0,2	1 dia

Melancia	Foliar	0,15	3 dias
Melão	Foliar	0,15	3 dias
Milheto <sup>1</sup>	Foliar	0,01	30 dias
Milho	Foliar	0,3	30 dias
Mirtilo <sup>1</sup>	Foliar	0,5	1 dia
Mogno	Foliar		UNA
Morango	Foliar	0,5	1 dia
Mostarda <sup>1</sup>	Foliar	3	3 dias
Mostarda-da-etíópia*	Foliar		UNA
Nabo <sup>1</sup>	Foliar	0,2	7 dias
Nectarina <sup>1</sup>	Foliar	2	10 dias
Nêspera <sup>1</sup>	Foliar	2	10 dias
Noz-pecã <sup>1</sup>	Foliar	0,5	3 dias
Orégano <sup>1</sup>	Foliar	1,5	1 dia
Paricá	Foliar		UNA
Pepino	Foliar	0,2	1 dia
Pera <sup>1</sup>	Foliar	2	10 dias
Pêssego	Foliar	2	10 dias
Pimenta <sup>1</sup>	Foliar	0,6	3 dias
Pimentão	Foliar	0,6	3 dias
Pinhão <sup>1</sup>	Foliar	0,1	14 dias
Pinus	Foliar		UNA
Pitanga <sup>1</sup>	Foliar	0,5	1 dia
Pitaya <sup>1</sup>	Foliar	0,5	3 dias
Plantas ornamentais	Foliar		UNA
Pupunha <sup>1</sup>	Foliar	0,1	14 dias
Quiabo <sup>1</sup>	Foliar	0,6	3 dias
Quiuí <sup>1</sup>	Foliar	0,6	3 dias
Rabanete <sup>1</sup>	Foliar	0,2	7 dias
Repolho	Foliar	0,01	1 dia
Romã <sup>1</sup>	Foliar	0,5	3 dias
Rúcula <sup>1</sup>	Foliar	3	3 dias
Salsa <sup>1</sup>	Foliar	1,5	1 dia
Salvia <sup>1</sup>	Foliar	1,5	1 dia
Seriguela <sup>1</sup>	Foliar	0,5	1 dia
Seringueira	Foliar		UNA
Soja	Foliar	0,06	21 dias
	Sementes		(1)
Sorgo <sup>1</sup>	Foliar	0,01	30 dias
Teca	Foliar		UNA
Tomate	Foliar	0,9	1 dia
	Foliar		14 dias
Trigo	Foliar	0,08	14 dias
	Sementes		(1)
Trigo-mourisco <sup>1</sup>	Foliar	0,1	14 dias
Triticale <sup>1</sup>	Foliar	0,08	14 dias
	Sementes		(1)
Uva	Foliar	0,7	7 dias

LMR = Limite Máximo de Resíduo

UNA = Uso Não Alimentar

(1) Intervalo de Segurança não determinado devido à modalidade de emprego

(2) LMR e Intervalo de Segurança não determinados devido à modalidade de emprego

<sup>1</sup> Inclusões de culturas solicitadas conforme Instrução Normativa Conjunta - INC nº 01/2014

<sup>2</sup> Todas as espécies de feijões *Vigna spp*, *Cajanus spp* e *Phaseolus spp*

\* *Brassica carinata*

k) Definição de resíduo para conformidade com o LMR e avaliação do risco dietético: difenoconazol.

l) Ingestão Diária Aceitável (IDA) = 0,6 mg/kg p.c. e Dose de Referência Aguda (DRfA) = 0,3 mg/kg p.c. (JMPPR, 2007).

m) Emprego domissanitário: autorizado conforme abaixo indicado.

<b>Venda livre</b>	<b>Concentração Máxima Permitida (*)</b>
Concentrado emulsionável para jardinagem amadora	1,67% p/v
Líquido para jardinagem amadora	0,0167% p/v

(\*) A concentração refere-se àquela do produto pronto para venda

Resolução-RE nº 3363, de 17/09/08 (DOU de 22/09/08)

Resolução-RE nº 4.446, de 23/09/10 (DOU de 27/09/10)

Resolução-RE nº 2.217, de 12/06/14 (DOU de 13/06/14)

Resolução-RE nº 3.750, de 22/09/14 (DOU de 23/09/14)

Resolução-RE nº 4.976, de 30/12/14 (DOU de 02/01/15)

Resolução-RE nº 1752, de 30/06/16 (DOU de 04/07/16)

Resolução-RE nº 2.089, de 03/08/16 (DOU de 08/08/16)

Resolução-RE nº 3.135, de 28/11/17 (DOU de 30/11/17)

Resolução-RE nº 36, de 04/01/18 (DOU de 08/01/18)

Resolução-RE nº 1.641, de 21/06/18 (DOU de 25/06/18)

Resolução-RE nº 1.408, de 24/05/19 (DOU de 28/05/19)

Resolução-RE nº 1.505, de 13/05/20 (DOU de 18/05/20)

Resolução-RE nº 169, de 14/01/21 (DOU de 18/01/21)

Instrução Normativa - IN nº 126, de 25/03/22 (DOU de 30/03/22)

Instrução Normativa - IN nº 146, de 29/04/22 (DOU de 04/05/22)

Instrução Normativa - IN nº 167, de 12/08/22 (DOU de 17/08/22)

Instrução Normativa - IN nº 181, de 02/09/22 (DOU de 08/09/22)

Instrução Normativa - IN nº 204, de 27/12/22 (DOU de 28/12/22)

Instrução Normativa - IN nº 215, de 02/03/23 (DOU de 08/03/23)

Instrução Normativa - IN nº 228, de 01/06/23 (DOU de 02/06/23)

Instrução Normativa - IN nº 255, de 27/09/23 (DOU de 29/09/23)

Instrução Normativa - IN nº 266, de 29/11/23 (DOU de 01/12/23)

Instrução Normativa - IN nº 276, de 22/02/24 (DOU de 26/02/24)

Instrução Normativa - IN nº 282, de 06/03/24 (DOU de 08/03/24)

Instrução Normativa - IN nº 308, de 07/08/24 (DOU de 09/08/24)

Instrução Normativa - IN n° 315, de 04/09/24 (DOU de 05/09/24)

Instrução Normativa - IN n° 333, de 30/10/24 (DOU de 01/11/24)

Instrução Normativa - IN n° 385, de 28/07/25 (DOU de 30/07/25)

Instrução Normativa - IN n° 399, de 25/09/25 (DOU de 26/09/25)

Instrução Normativa - IN n° 449, de 02/06/26 (DOU de 08/06/26)