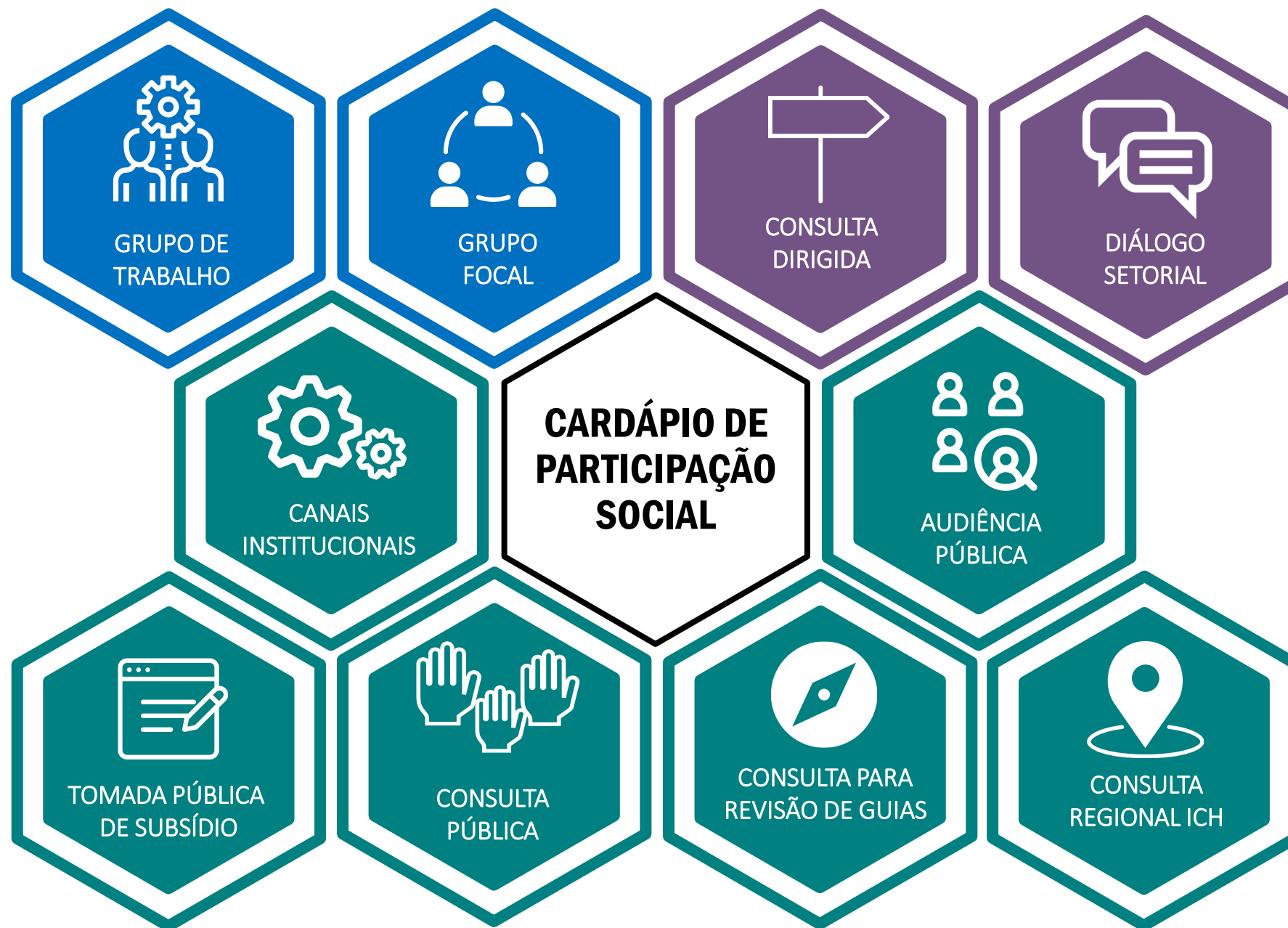


CARDÁPIO DE PARTICIPAÇÃO SOCIAL



PÚBLICO DIRECIONADO



PÚBLICO AMPLO



PÚBLICO AMPLO OU RESTRITO

CARDÁPIO DE PARTICIPAÇÃO SOCIAL

MOMENTOS INICIAIS DO PROCESSO REGULATÓRIO



GRUPO DE TRABALHO

Mecanismo que reúne periodicamente especialistas para discutir e apoiar o estudo sobre um tema regulatório. Não demanda deliberação da Diretoria Colegiada (Dicol), mas é necessária a publicação de Portaria no Diário Oficial da União (DOU).



GRUPO FOCAL

Entrevistas com grupos específicos para debater assunto de interesse regulatório, definido e apresentado previamente por um moderador para melhor compreensão das percepções, crenças e atitudes sobre um tema em regulação. É necessária a publicação de Portaria no Diário Oficial da União (DOU).

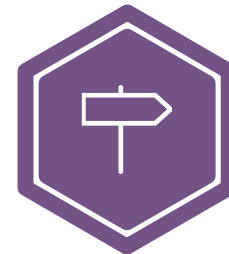


CANAIS INSTITUCIONAIS

Reuniões no parlatório, participações em eventos com a sociedade ou setor regulado, dúvidas e reclamações via SAT e Ouvidoria e contribuições pelo formulário e-participa ou pela Ferramenta de Identificação de Problemas, que são canais e mecanismos de participação que auxiliam a construção do processo regulatório.



QUALQUER MOMENTO DO PROCESSO REGULATÓRIO



CONSULTA DIRIGIDA

Mecanismo para buscar ou validar informações, evidências e dados, por meio de questionamentos que podem ser realizados durante todo o processo regulatório, mediante contribuições por escrito.



DIÁLOGO SETORIAL

Mecanismo para validar informações coletadas durante qualquer momento do processo regulatório ou recolher demandas e cenários ainda não considerados, mediante encontros presenciais ou virtuais.



AUDIÊNCIA PÚBLICA

Mecanismo para debater ou apresentar matéria de interesse relevante, mediante encontros presenciais que dependem de aprovação em Dicol e de rito próprio e regimental. O Aviso de audiência deve ser publicado no DOU.



MOMENTOS ESPECÍFICOS DO PROCESSO REGULATÓRIO



TOMADA PÚBLICA DE SUBSÍDIOS

Mecanismo para coletar dados, informações e evidências por escrito sobre o Relatório Preliminar de Análise de Impacto regulatório (AIR), mediante formulário eletrônico, aprovação em Dicol e publicação de Edital no portal.



CONSULTA PÚBLICA

Mecanismo para receber contribuições sobre a minuta de um instrumento regulatório normativo, mediante formulário eletrônico, aprovação em Dicol, publicação no DOU e observância de rito próprio regimental.



CONSULTA PARA REVISÃO DE GUIAS

Mecanismo para receber contribuições para atualização de versão de Guia vigente, mediante formulário eletrônico disponibilizado de forma concomitante à publicação do Guia no portal.



CONSULTA REGIONAL ICH

Mecanismo para receber contribuições para propostas de Guias e Perguntas e Respostas em discussão no âmbito do ICH, mediante formulário eletrônico e publicação de Edital no DOU.



ATRIBUTOS



Realizado por escrito



Realizado presencial



Aprovação pela DICOL



Publicação no DOU



Editais de Chamamento