



Encontro Nacional dos Coordenadores
Estaduais de VISA



Notivisa e E-Notivisa: Visão para o presente e para o futuro

Notificação de Eventos Adversos e Queixas
Técnicas

Rafael Fernandes
GGMON



Como ocorre hoje...

Notificação de Eventos adversos e queixas técnicas...

- Diversos links espalhados na página da Anvisa;
- Diversos sistemas pelos temas da Anvisa;
- Nem todos os temas da Anvisa tem mecanismos de notificação para a população em geral e profissionais de saúde;
- Alguns temas somente mecanismos para profissionais de saúde;
- Sistemas existentes usam tecnologias ultrapassadas e estão com diversos problemas tecnológicos.



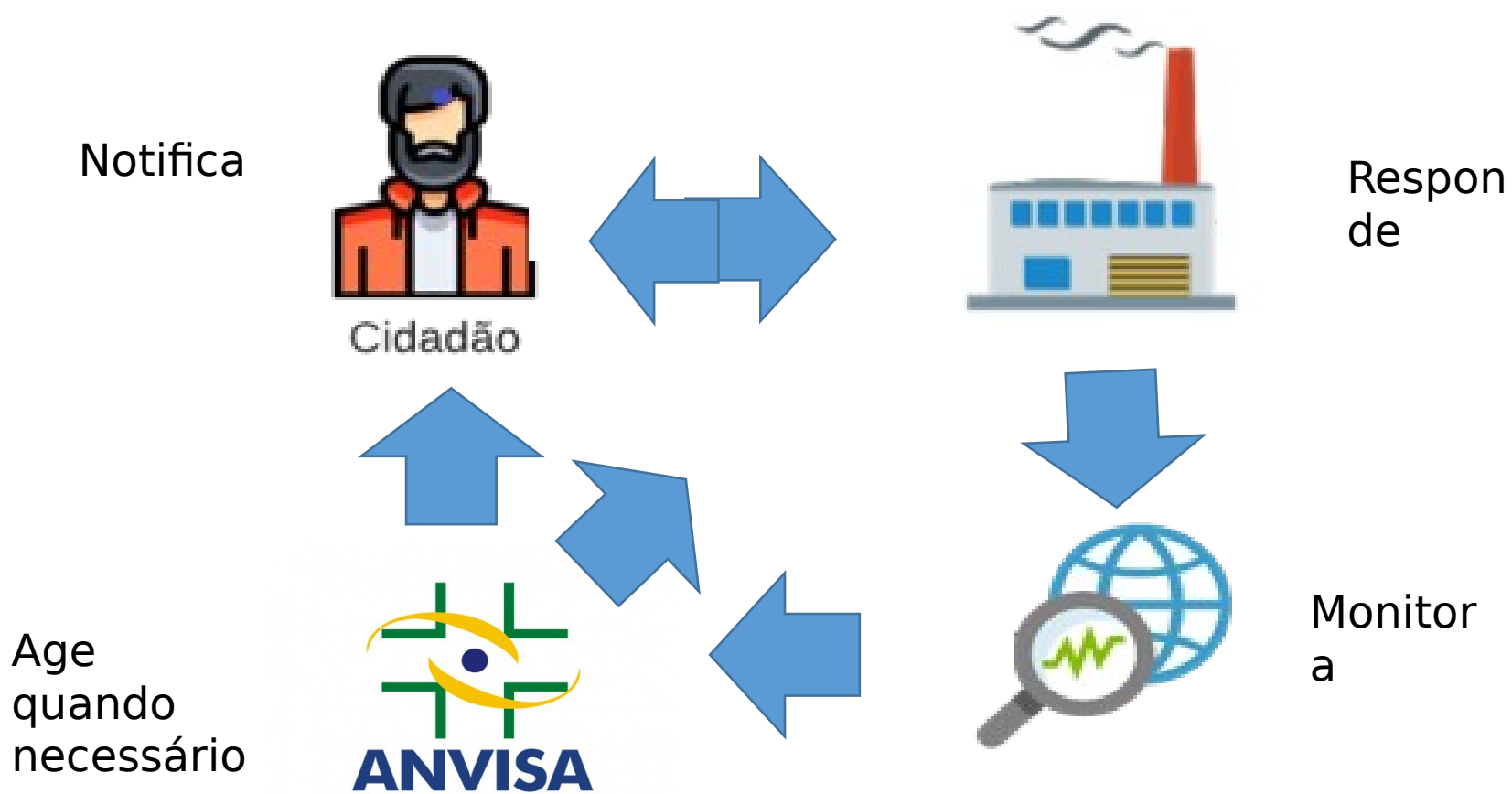
O que se pretende...

Notificação de Eventos adversos e queixas técnicas...

- Padronizar os acessos e o sistema de notificações;
- Incluir um modelo supervisionado (Anvisa) de retorno da empresa ao cidadão;
- Incluir inteligência no processo para facilitar e analisar com base no risco (estimativa para todos temas da Anvisa: 500 mil notificações/ano);
- Atualizar a tecnologia dos sistemas atuais.



e-Notivisa

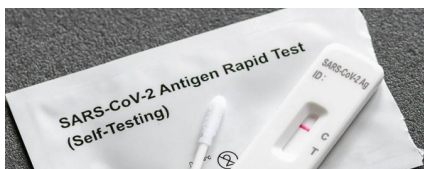




e-Notivisa 1.0

Depende da Renovação do
ACT com Ministério da Gestão
e da Inovação em Serviços
Públicos

Atualmente



Cosméticos



Saneantes



Cidadão

Mód.
Cidadão



Mód.
Empresa
(detentor do
registro)

Mar/Abril 2023



Mód.
Anvisa



Mód. Detecção
de Sinais

Julho-Dez



Produtos
para saúde



SNVS
VISAS Locais
(Estados e
Municípios)



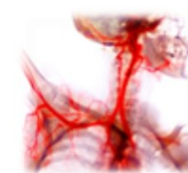
Alimentos



Tabaco



Toxicologia



Sangue, tecidos
e órgãos



Serviços de saúde



Medicamentos



ANVISA

Agência Nacional de Vigilância Sanitária



Como participar....

Link site da Anvisa:

- Todos produtos

<https://www.gov.br/anvisa/pt-br/assuntos/fiscalizacao-e-monitoramento/notificacoes>

Link direto (só Cosméticos/Saneantes/AutoTeste Covid) em operação no dia 30/mar:

- Cidadão: <https://enotivisa.anvisa.gov.br/>
- Empresa: <https://enotivisa.anvisa.gov.br/login-empresa>

Oficinas a serem realizadas pela GGMON:

- <https://abre.ai/enotivisavisaslocais> ou <https://forms.office.com/r/gGk1Uv7Ggb>



ANVISA

Agência Nacional de Vigilância Sanitária



Agradecimentos

GGMON

Contato

ggmon@anvisa.gov.br

Anvisa

SIA Trecho 5 - Área especial 57 - Lote 200 -

CEP: 71205-050 - Brasília - DF

www.gov.br/anvisa

Central de Atendimento: 0800-642-9782