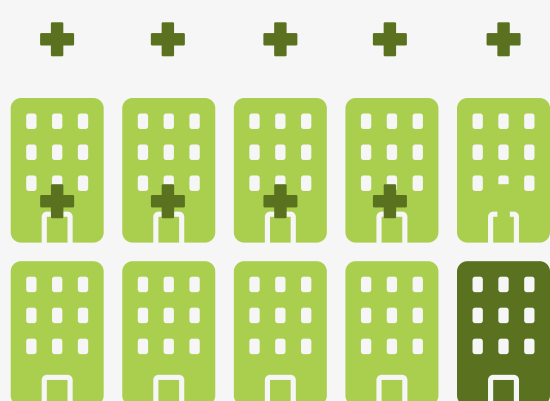


AVALIAÇÃO NACIONAL DA CULTURA DE SEGURANÇA DO PACIENTE EM HOSPITAIS - 2021

Primeiros dados em larga escala sobre cultura de segurança em hospitais brasileiros revelam como os profissionais de saúde participantes da avaliação percebem a segurança do paciente, os erros associados ao cuidado de saúde e as notificações de incidentes de segurança, no período de janeiro a dezembro de 2021.

Visão geral

- **104.085** Questionários enviados
- **42.284** profissionais respondentes
- **311** Hospitais participantes
- **26** das 27 Unidades da Federação participaram da avaliação



Perfil de participantes (destaques)

Profissão:

- **31,8%** técnico(a) de enfermagem;
- **22,7%** enfermeiro(a).
- **5,9%** médico(a).

Unidades/serviços de trabalho :

- **17,5%** unidade de terapia intensiva;
- **8,1%** centro cirúrgico.

Outras informações:

- **74,4%** dos profissionais trabalham no hospital há 2 anos ou mais.
- **78,1%** dos profissionais têm contato direto com o paciente.



Dentre as 12 dimensões avaliadas

Dimensões com alto percentual de respostas positivas:

83,9% Aprendizagem organizacional / melhoria continuada;

78,6% Ações da direção da unidade/serviço à favor da segurança

73,2% Trabalho em equipe na unidade/serviço

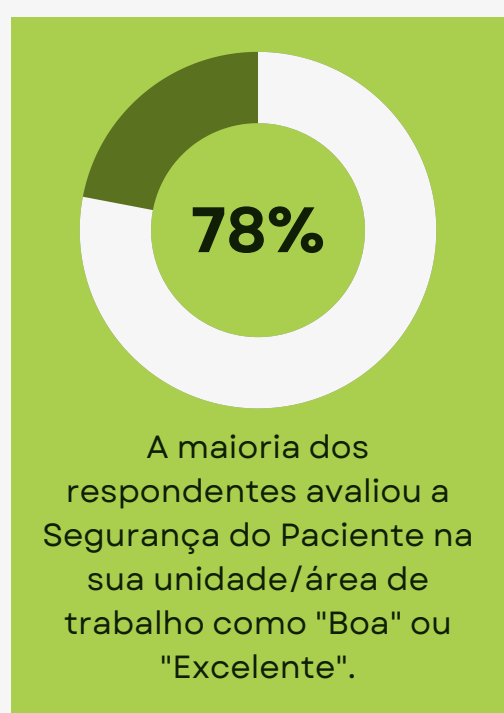
Dimensões com baixo percentual de respostas positivas:

31,8% Resposta não punitiva para erros

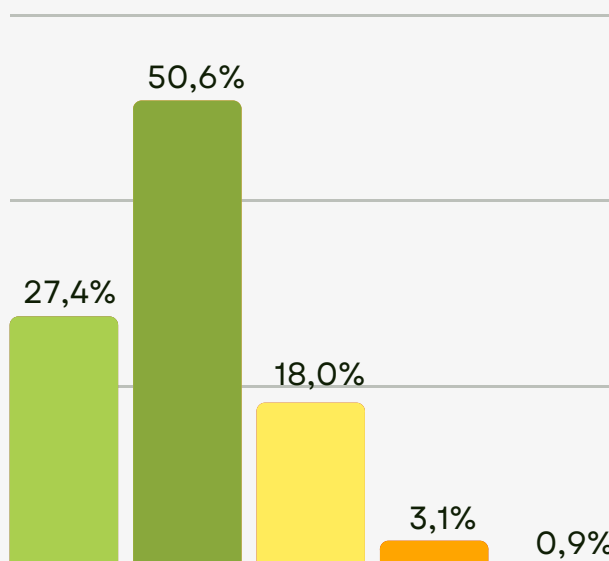
49,5% Percepção de segurança

52,8% Problemas em mudanças de turno e transições entre unidades/serviços

Classificação geral da segurança do paciente



Excelente Boa
Regular Ruim
Péssimo



Instrumento de Avaliação

O "E-Questionário de Cultura de Segurança Hospitalar" (csp.qualisaude.telessaude.ufrn.br/) é um sistema eletrônico que adapta o questionário da Agency for Healthcare Research and Quality (AHRQ) para avaliação válida, rápida e confiável deste tema em hospitais brasileiros.

Acesse o relatório completo em www.gov.br/anvisa/pt-br/assuntos/servicosdesaude/seguranca-do-paciente