

# Tipologias da Avaliação

**Isabella Samico**

Programa de Pós-Graduação em Avaliação em Saúde  
Grupo de Estudos de Gestão e Avaliação em Saúde  
GEAS/IMIP

**JULHO - 2020**



IMIP

Instituto de  
Medicina  
Integral  
Prof. Fernando  
Figueira

www.imip.org.br

## Características e Reflexões sobre...

- ❑ Conceito de Avaliação
- ❑ Intervenção e seus componentes
- ❑ Tipologias: Avaliação Normativa e Pesquisa Avaliativa





IMIP

Instituto de  
Medicina  
Integral  
Prof. Fernando  
Figueira

[www.imip.org.br](http://www.imip.org.br)

## Qual o conceito de Avaliação?



## AVALIAÇÃO É...

“Avaliar consiste fundamentalmente em emitir um **juízo de valor** sobre uma **intervenção** implementando um dispositivo capaz de fornecer informações cientificamente válidas e socialmente legítimas sobre essa **intervenção** ou sobre qualquer um de seus **componentes**, com o objetivo de proceder de modo a que os diferentes **atores envolvidos**, cujos **campos de julgamento** são por vezes **diferentes**, estejam aptos a se posicionar sobre a intervenção para que possam **construir individual** ou **coletivamente**, um **julgamento** que possa se traduzir **em ações**”.

*(Champagne et al., 2011)*



IMIP

Instituto de  
Medicina  
Integral  
Prof. Fernando  
Figueira

[www.imip.org.br](http://www.imip.org.br)

**E Intervenção, o que  
seria?**



# INTERVENÇÃO É...

“Qualquer ação que tem como objetivo **modificar** uma **situação problemática**.

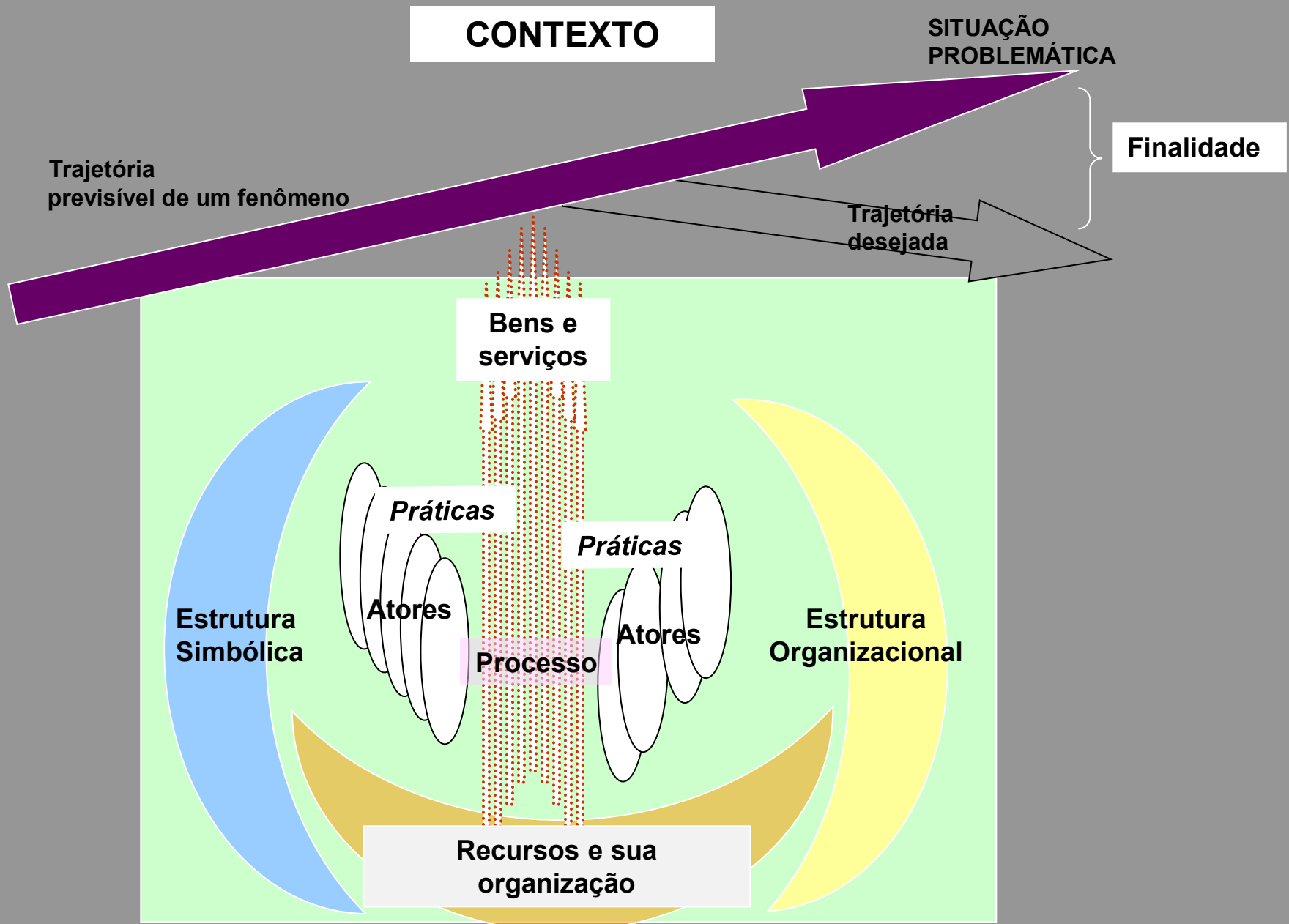
É constituída pelo **conjunto de meios** (financeiros, físicos, humanos e simbólicos) organizados para produzir bens ou serviços em um **contexto específico**.”

*(Contandriopoulos et al., 1997)*

“**Sistema organizado de ação** que visa, em um determinado **ambiente** e durante um determinado **período**, a **modificar** o curso previsível de **um fenômeno** para corrigir uma **situação problemática**.”

*(Champagne et al., 2011)*

# INTERVENÇÃO COMO SISTEMA ORGANIZADO DE AÇÃO



# Quais são os componentes de uma intervenção?

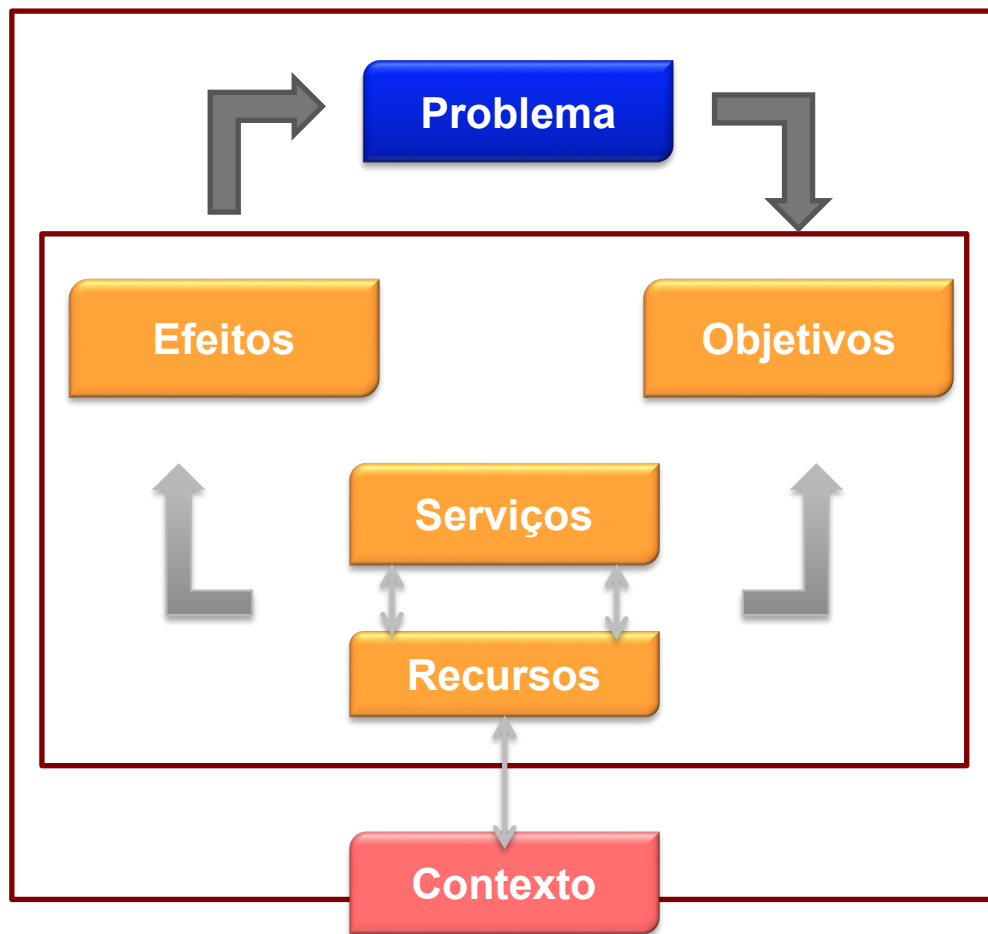
**Objetivos:** finalidade da intervenção.

**Serviços/Atividades:** conjunto de meios utilizados para atingir os objetivos estabelecidos e os resultados esperados.

**Recursos:** conjunto de recursos físicos, materiais, financeiros e humanos para o desenvolvimento das atividades.

**Efeitos/Resultados:** mudanças que a intervenção pretende alcançar, em curto, médio e longo prazo (impacto).

**Contexto:** elementos contextuais das organizações de saúde, da política, da sociedade organizada que influenciam a implementação de uma intervenção.



(Contandriopoulos et al, 1997, Champagne et al., 2011)





IMIP

Instituto de  
Medicina  
Integral  
Prof. Fernando  
Figueira

[www.imip.org.br](http://www.imip.org.br)





IMIP

Instituto de  
Medicina  
Integral  
Prof. Fernando  
Figueira

[www.imip.org.br](http://www.imip.org.br)

**Tipologias:**  
**Avaliação Normativa?**  
**Pesquisa Avaliativa?**  
**O que seriam?**





## TIPOS/TIPOLOGIAS DE AVALIAÇÃO

**Donabedian, 1980:**

**Abordagem sistêmica:** estrutura, processo e resultado

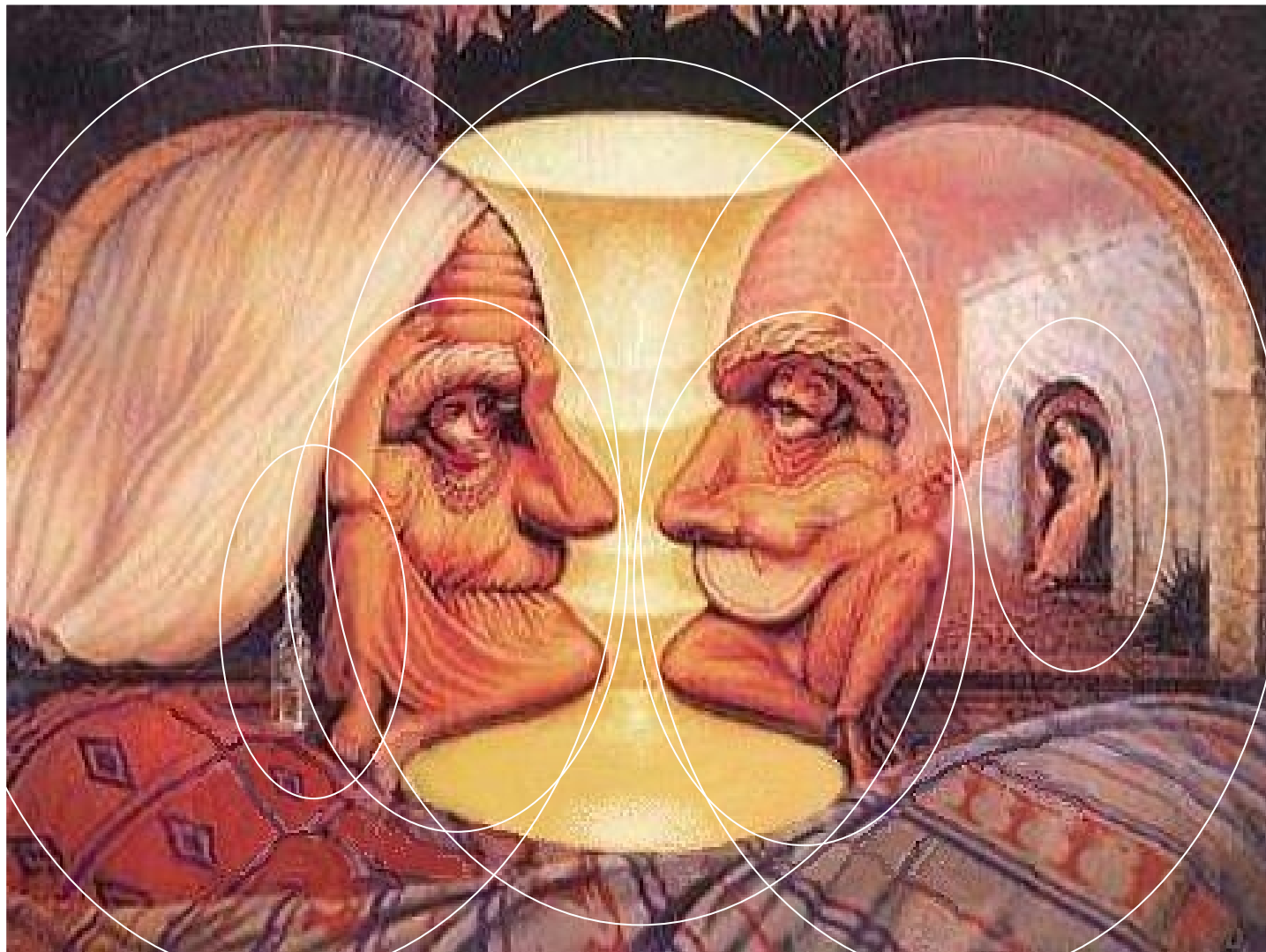
**Contandriopoulos et al., 1997; Brousselle et al., 2011:**

**Avaliação Normativa:** normas e critérios/padrões estabelecidos

**Pesquisa Avaliativa:** Análise Estratégica, Análise da Intervenção ou Análise Lógica, Análise da Produtividade, Análise dos Efeitos, Análise do Rendimento, Análise da Implantação

**ATENÇÃO: Um exemplo dentre outras possibilidades...**

## Que objetos vocês estão vendo nesta pintura?



## Avaliação Normativa

Consiste em fazer um **juízo de valor sobre uma intervenção**, comparando os recursos empregados e sua organização (**estrutura**), os serviços ou bens produzidos (**processo**), e os efeitos obtidos (**resultados**), com base em critérios e normas.

*(Contandriopoulos et al., 1997; Brousselle et al., 2011)*

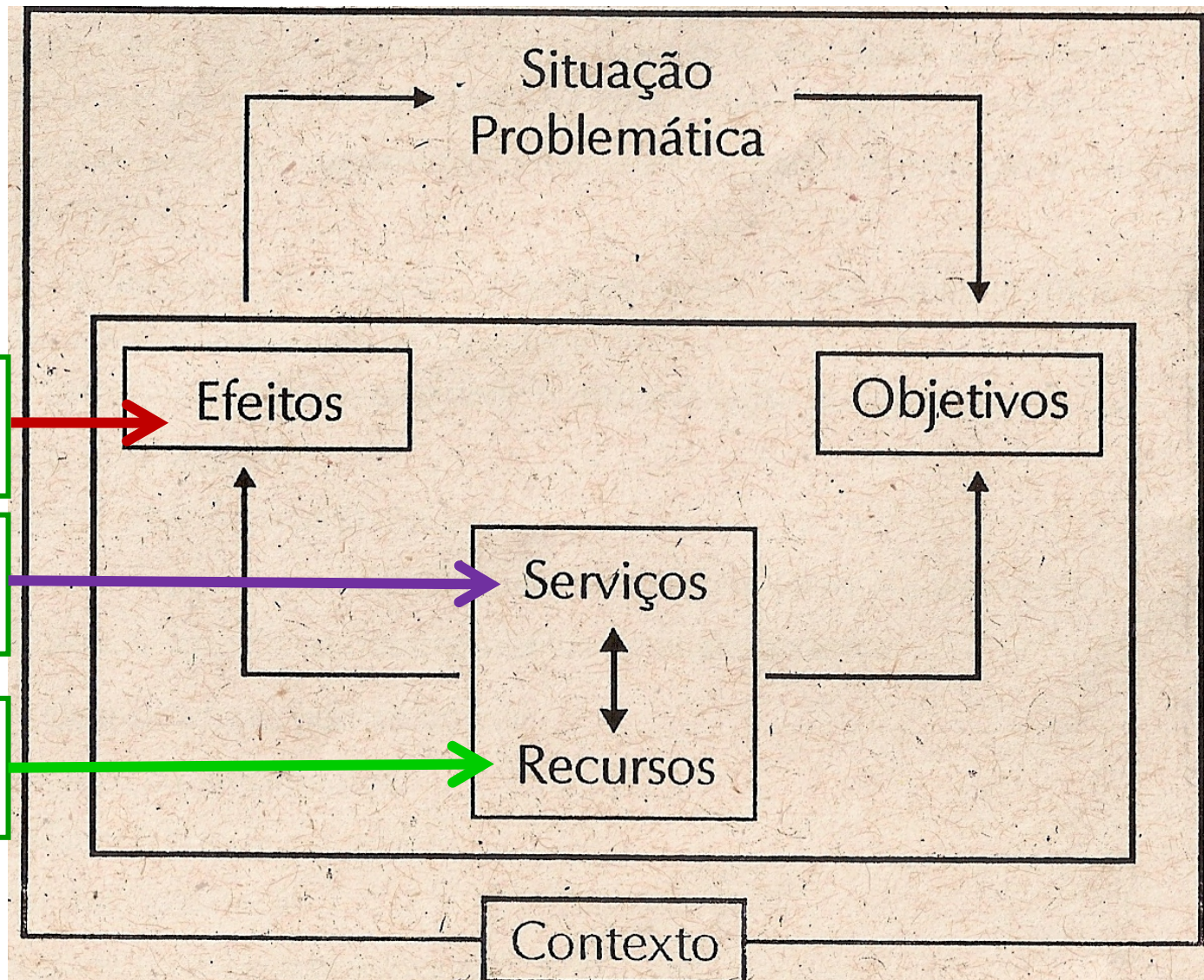
Apreciação dos  
**resultados**

Apreciação do  
**processo**

Apreciação da  
**estrutura**

# Avaliação Normativa

(Donabedian, 1980; Contandriopoulos *et al.*, 1997; Brousselle *et al.*, 2011)



# APRECIÇÃO...

## **ESTRUTURA**

-Trata-se de saber em que medida os recursos são empregados de modo adequado para atingir os resultados esperados.

## **PROCESSO**

-Em que medida os serviços são adequados para atingir os resultados esperados?

## **RESULTADOS**

-Os índices de resultados observados correspondem aos explícitos nas normas?

-Muitas vezes insuficiente para se fazer um julgamento válido sobre os resultados de uma intervenção

-Para avaliá-los deve-se, geralmente, recorrer a uma pesquisa avaliativa

## Pesquisa Avaliativa

Consiste em fazer um **juízo de valor sobre uma intervenção** e verifica as **relações existentes entre os diferentes componentes** da intervenção

Pode ser realizada por diferentes **tipos de análise:**

- ✓ Pertinência
- ✓ Fundamentos teóricos
- ✓ Produtividade
- ✓ Efeitos
- ✓ Rendimento
- ✓ Relações entre intervenção e contexto

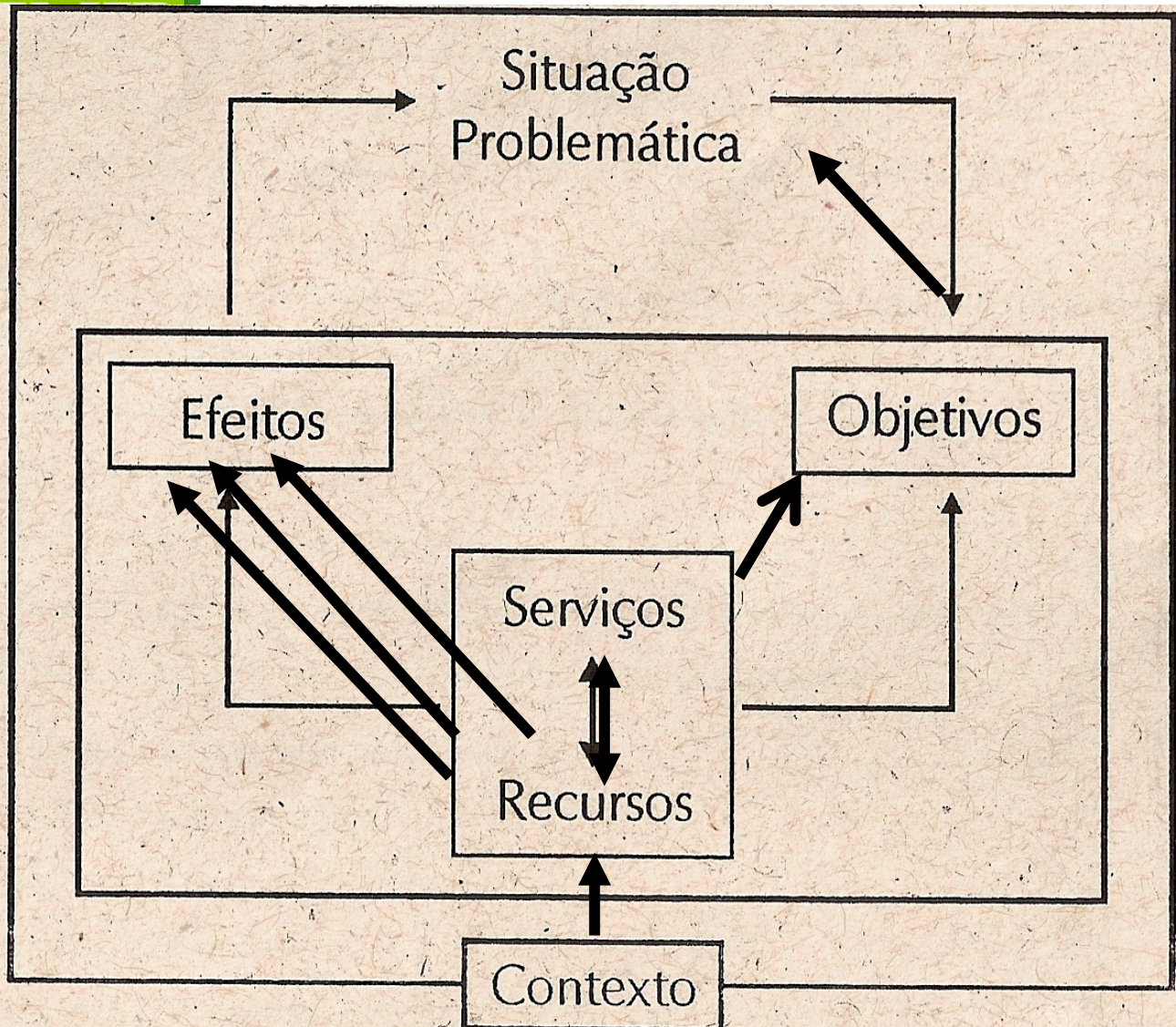






# Pesquisa Avaliativa

(Contandriopoulos et al., 1997; Brousselle et al., 2011)



**ANÁLISE ESTRATÉGICA**

**ANÁLISE DA INTERVENÇÃO OU ANÁLISE LÓGICA**

**ANÁLISE DA PRODUTIVIDADE**

**ANÁLISE DOS EFEITOS**

**ANÁLISE DE RENDIMENTO**

**ANÁLISE DE IMPLANTAÇÃO**

Prioridade do problema selecionado (magnitude, fator de risco)

Considerar os interessados → Quanto mais interessados considerarem pertinente, maior chance terá da avaliação influenciar a decisão

- É pertinente intervir neste problema considerando todos os problemas existentes? Depende muito do contexto
- A intervenção é a mais pertinente?

Análise de necessidade, determinação de prioridades

Planejamento e Avaliação estratégica

## ANÁLISE DA INTERVENÇÃO / ANÁLISE LÓGICA

- A teoria na qual a intervenção foi construída é adequada (coerência)?
- Os recursos e as atividades são suficientes: em quantidade, em qualidade, na maneira como estão organizados?
  - Interroga sobre a confiabilidade e a validade da intervenção.
  - Uma ferramenta muito utilizada nessa tipologia: Modelo teórico-lógico / Modelo lógico.

Estudos de Avaliabilidade ou Pré-avaliação

## Medida da produção

Produtividade: quantidade de bens e serviços que um trabalhador pode produzir a cada hora de trabalho

- Como os recursos são usados para produzir serviços?
- Poderíamos produzir mais serviços com os mesmos recursos?
- Poderíamos produzir a mesma quantidade de serviços com menos recursos?
  - Métodos econômicos e de contabilidade

- Os serviços produzem os efeitos esperados?
- Quais os efeitos observáveis?

## EFICÁCIA – EFETIVIDADE

**Eficácia** (laboratório):  
condições ideais, desenhos experimentais

**Eficácia dos ensaios** (clínicos):  
randomização, intervenção controlada

**Eficácia de utilização** (Efetividade): contexto natural, condições reais. População alvo do programa/intervenção

**Eficácia populacional** (Impacto): beneficiados ou não pelo programa/intervenção

## ANÁLISE DO RENDIMENTO EFICIÊNCIA

- Os recursos e serviços estão sendo eficientes na produção dos efeitos?
- Pode se produzir com menos custo?
- Com este custo pode se produzir mais?

→ Utiliza métodos da **área de Economia / Avaliação Econômica**

*CUSTO/BENEFÍCIO*

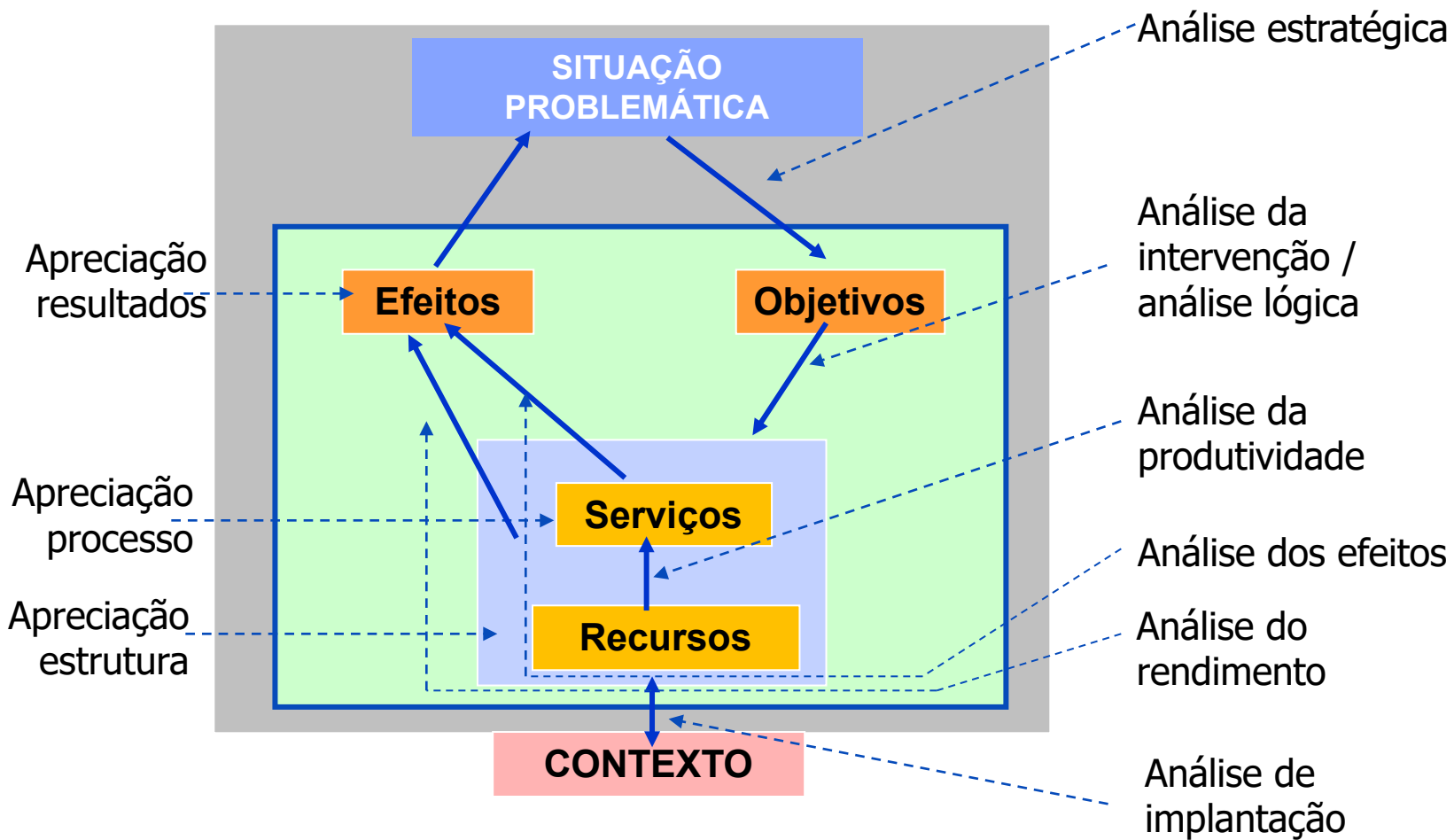
*CUSTO/EFETIVIDADE - CUSTO/UTILIDADE*

**Implantação:** nível de operacionalização de uma intervenção

- Qual a influência do contexto sobre a intervenção?
- Qual a influência do grau/nível de implantação sobre os efeitos?
- Qual a influência da interação entre contexto e intervenção sobre os efeitos?

**Avaliação  
normativa**

**Pesquisa avaliativa  
(Abordagem relacional)**







IMIP

Instituto de  
Medicina  
Integral  
Prof. Fernando  
Figueira

www.imip.org.br

“A avaliação ***semeia dúvidas*** sem ter condições de dar todas as respostas e não pode nunca terminar realmente. Atividade ***dinâmica***, apelando para ***atores numerosos***, utilizando ***métodos diversos*** e envolvendo competências **variadas.**”

(Contandriopoulos et al., 1997)



## REFERÊNCIAS

Contandriopoulos AP, Champagne F, Denis JL, Pineault RA. Avaliação na área da saúde: conceitos e métodos. In: Hartz ZMA organizadora. Avaliação em Saúde: dos modelos conceituais a prática na análise da implantação de programas. Rio de Janeiro: Editora Fiocruz, 1997: 29-48.

Contandriopoulos AP, Champagne F, Denis JL, Pineault RA. L'évaluation dans le domaine de la santé: concepts et méthodes. Revue d'épidémiologie et Santé Publique 2000; 48:517-539.

Champagne F, Contandriopoulos AP, Brousselle A, Hartz Z, Denis JL. A Avaliação no Campo da Saúde: Conceitos e Métodos. In: Brousselle A, Champagne F, Contandriopoulos AP & Hartz Z (Orgs). Avaliação: Conceitos e Métodos. Rio de Janeiro: Editora Fiocruz, 2011: 41-60.

Brousselle A, Champagne F, Contandriopoulos AP & Hartz Z (Orgs). Avaliação: Conceitos e Métodos. Rio de Janeiro: Editora Fiocruz, 2011

Centers for Disease Control and Prevention (CDC). Framework for Program Evaluation in Public Health. MMWR (Morbidity and Mortality Weekly Report) 1999; 48 (RR-11).

The Center for the Advancement of Community Based Public Health (CBPH). Uma estrutura de Avaliação para Programas de Saúde em Comunidades Carolina do Norte, 2000.