



# Foco no Monitoramento do Desempenho





# Perguntas Avaliativas

Duas fases:

a) Divergente – leque de perguntas abrangentes sem a preocupação de definição

**“O que se pode avaliar?”**

b) Convergente – seleção das perguntas prioritárias

**“O que vale a pena avaliar?”**

Cronbach (1982)

# Desempenho?

Refere-se ao grau com que os sistemas de saúde alcançam metas de impacto, adaptam-se e geram produtos de qualidade, de acordo com planos estabelecidos e indicadores relevantes, mas também mantendo ou criando novos valores.

(HARTZ, 2013).

Contar uma história sobre o desempenho em vez de simplesmente reportar um conjunto de indicadores

(LAHEY, 2010)

# Monitoramento do Desempenho

Uma organização apresenta um bom desempenho na medida em que atinge seus objetivos e metas

Mais utilizada na literatura,  
Responde às expectativas dos envolvidos  
(técnicos e gestores).

(COSTA et al., 2015)

TIPO DE AVALIAÇÃO	PERGUNTAS AVALIATIVAS
<ul style="list-style-type: none"><li>❑ Avaliação de Processo:</li><li>❑ Monitoramento de Produtos</li></ul>	<ul style="list-style-type: none"><li>❑ As atividades estão sendo implementadas conforme o esperado?</li><li>❑ Que serviços foram prestados?</li><li>❑ Qual o número de pessoas atendidas ?</li><li>❑ Quantas formações foram realizadas?</li></ul>

TIPO DE AVALIAÇÃO	PERGUNTAS AVALIATIVAS
<ul style="list-style-type: none"><li>□ Monitoramento de Resultados</li></ul>          <ul style="list-style-type: none"><li>□ Avaliação de Resultados: Enfatiza as relações causais entre intervenção e efeito</li></ul>          <ul style="list-style-type: none"><li>□ Impacto (resultados finais)– Analisa as relações entre a tendência do problema, a intervenção e outro fatores associados</li></ul>	<ul style="list-style-type: none"><li>□ Os resultados previstos estão sendo alcançados pela intervenção?</li><li>□ A intervenção está atingindo a cobertura prevista?</li><li>□ O público alvo está sendo alcançado?</li><li>□ A tendência da situação do agravo tem variado conforme o previsto?</li></ul>          <ul style="list-style-type: none"><li>□ A intervenção melhorou a condição dos participantes em relação as pessoas não participantes?</li><li>□ Os beneficiários da intervenção estão satisfeitos com os serviços oferecidos?</li><li>□ Qual a relação custo –efetividade da intervenção?</li></ul>          <ul style="list-style-type: none"><li>□ Quanto da variação na tendência do problema pode ser atribuída a intervenção ?</li></ul>

# MONITORAMENTO PARA GESTÃO DA VIGILÂNCIA

- Conhecer a intervenção que se quer monitorar
- Identificação dos componentes/subcomponentes
- Definição dos interessados e do foco
- Seleção dos indicadores, padrões/metastas e da periodicidade do monitoramento
- Superar a lógica utilitarista em direção à aprendizagem e o sentido de uso
- Monitorar o uso das informações

(COSTA et al., 2015)



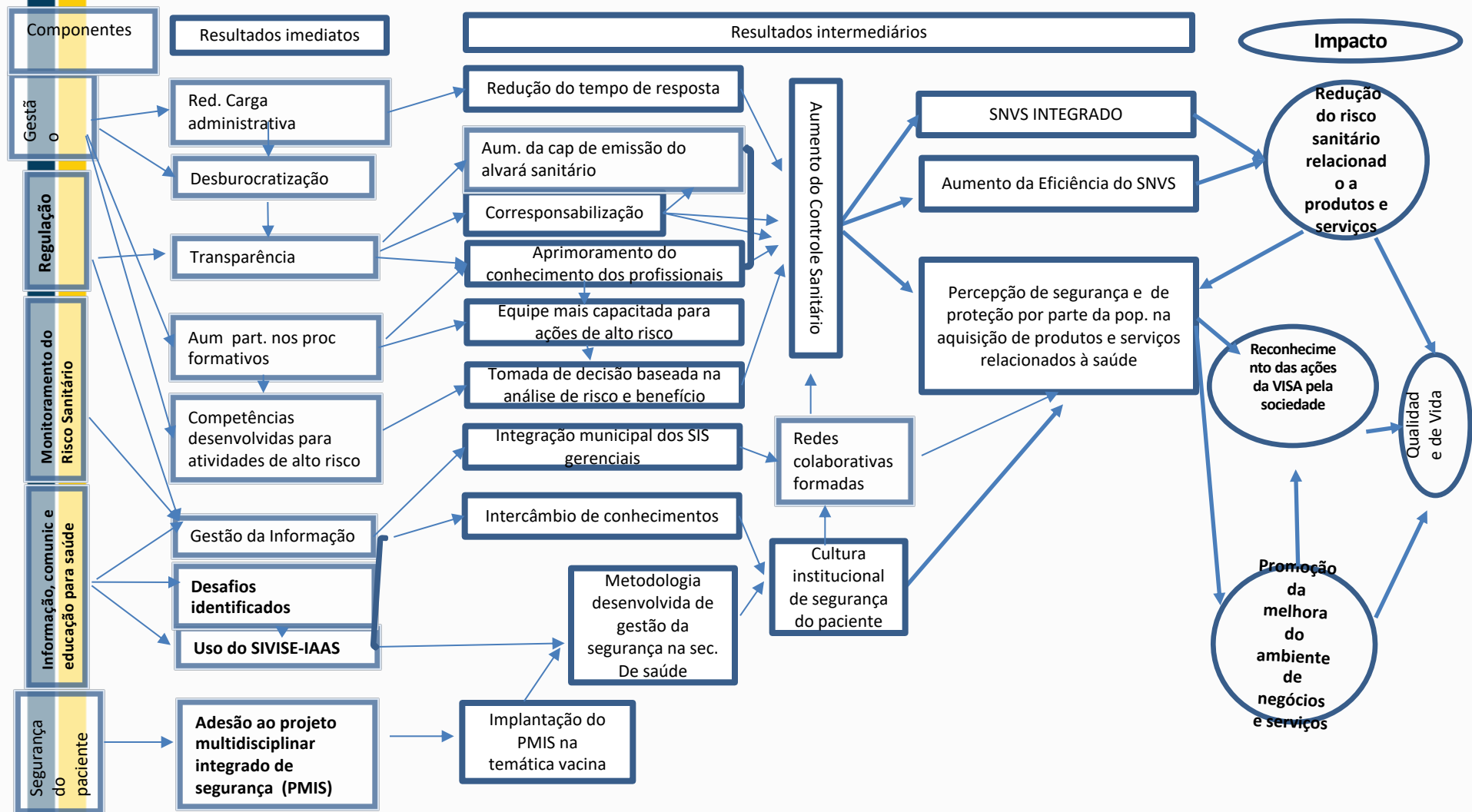
## Perguntas de Monitoramento de Produtos

- ❑ Que serviços foram prestados?
- ❑ Qual o número de pessoas atendidas ?
- ❑ Quantas formações foram realizadas?

## Perguntas de Monitoramento de Resultados

- ❑ Os resultados previstos estão sendo alcançados pela intervenção?
- ❑ A intervenção está atingindo a cobertura prevista?
- ❑ O público alvo está sendo alcançado?
- ❑ A tendência da situação do agravo tem variado conforme o previsto?

## Modelo Lógico- fluxo dos resultados-BH



## **Perguntas do Monitoramento do desempenho**

- Estamos atingindo as Instituições de alto risco?
- O risco sanitário está diminuindo?
- A qualidade dos produtos/serviços está melhorando?

# Resultados da fase divergente- Perguntas de Avaliação

- A sociedade reconhece que o risco sanitário está diminuindo? (Avaliação)
- As ações da Visa estão, de fato, impactando de forma positiva na saúde?  
Av. de impacto
- As ações de Visa são efetivas? (Av. de efetividade)
- As ações de Visa nos fazem cumprir a nossa Missão? (Avaliação)
- Onde precisamos melhorar para cumprir o nosso objetivo? (Avaliação)
- As ações realizadas são as mais eficazes para o objetivo que pretendo atingir? Avaliação de efetividade, de lógica, de implantação
- Qual o nível de satisfação da população/setor regulado em cada tipo de ação? Avaliação da satisfação dos usuários
- Qual o nível de confiabilidade das nossas inspeções? (Avaliação da implantação da Metodologia MARBP? Avaliação da implantação dos protocolos de inspeção?)

# Outras

- Quais os recursos da Visa – BH?
- Incompleta para a avaliação- assim, é uma pergunta planejamento -diagnóstico.

## Alternativa

- Os recursos da VISA são suficientes para a implantação das ações?
- Quais os recursos necessários à execução das ações da Visa BH? Ou do componente X...

# Institucionalização

- Quais os **pontos mais críticos** para monitoramento? ( Institucionalização do monitoramento)
- Como a Visa de BH vai **utilizar os dados obtidos** pelo monitoramento para aprimorar os processos de trabalho? (Avaliação da utilidade da avaliação)
- Quais as informações **são uteis** para implementar ou administrar melhor a intervenção? (critério de priorização para monitoramento e avaliação)
- Com a intervenção, **identificaremos os desperdícios e as oportunidades** nos processos de trabalho? (Avaliação estratégica da intervenção)
- Quais dados a Visa – BH **dispõe?** É suficiente para atender os seus objetivos? **Disponibilidade da informação**- critério para priorizar
- **Para que** eu vou usar este indicador? Critério de priorização do indicador
- Como a Visa – BH vai garantir a sustentabilidade das ações de monitoramento ao longo do tempo? (Av. de sustentabilidade)

# Fase convergente

→ Como realizar o processo de seleção de perguntas?

- Definir os critérios de classificação hierárquica.
- Definir metodologia para obtenção de consenso: sentimento de propriedade comum.

→ **Critérios mais comuns:**

**prioridade, utilidade, relevância e  
viabilidade**

## CRITÉRIOS PARA A SELEÇÃO DE PERGUNTAS – FASE CONVERGENTE

- **PRIORIDADE:** No sentido de abordar questões sensíveis à VISA, que tenha relação com a importância do trabalho desenvolvido para a solução de problemas sociais ou com o resultado da ação de VISA no controle do risco sanitário e, ainda, seja focada em problemas permanentes/não transitórios. Ou seja, **oriente o atingimento dos objetivos institucionais.**
- **UTILIDADE:** Na perspectiva de que a resposta a ser obtida embase decisões a serem tomadas, seja para o planejamento ou diretamente na execução de intervenções. Ou seja, **produza mudanças.**
- **RELEVÂNCIA:** No sentido de facilitar a relação entre os objetivos técnico-institucionais e os decorrentes de programas de governo, pactuações entre instâncias gestoras e projetos específicos, guardando características de amplitude/abrangência. Ou seja, **contribua com o atendimento a expectativas diversas.**
- **VIABILIDADE:** Deve considerar aspectos relacionados à governabilidade, aos recursos estruturais e às fontes de informação disponíveis. Ou seja, **a pergunta pode ser respondida com as informações disponíveis?**



PERGUNTAS DE MONITORAMENTO DO DESEMPENHO DA VISA	PONTUAÇÃO POR CRITÉRIO				TOTAL DE PONTOS (máx. 20 pts)
	PRIORIDADE (máx. 5 pts)	UTILIDADE (máx. 5 pts)	RELEVÂNCIA (máx. 5 pts)	VIABILIDADE (máx. 5 pts)	
1					
2					
3					
4					
5					
6					

# Avante na fase Convergente

Perguntas de monitoramento de desempenho

- **Alcance de metas** e resultados conforme os objetivos previstos (componentes)
- **Cobertura da ações - público** (setor regulado-estabelecimentos, população geral)
- **Tendência da situação sanitária** (controle) (Ex. eventos adversos, risco sanitário)

Perguntando...

- O tempo de resposta de (x, y, z...) está reduzindo?
- Em que medidas estamos aumentando o numero de profissionais capacitados?  
Está próximo da meta?
- Em que medida aumentou-se o número de estabelecimentos licenciados pela VISA? A que distância estamos da meta?
- Qual é cobertura dos estabelecimentos com alvará emitido
- O quanto que...
- Em que medida...