

VOLUME II

# PROGRAMA DE EXPLORAÇÃO DA RODOVIA

RODOVIA FEDERAL

## CONCESSÃO RODOVIÁRIA CENTRO-NORTE 2 (CN2)

- BR-060/GO, trecho compreendido entre o entroncamento com o Contorno de Rio Verde/GO, até a entrada da BR-364 (Contorno de Jataí/GO)
- Contorno de Jataí; trecho compreendido entre o entroncamento da BR-158 com a GO-184 até o entroncamento entre a BR-364 e a GO-158;
- BR 364/GO, trecho compreendido da BR-060/GO até a Divisa GO/MT (Santa Rita do Araguaia)
- BR364/MT, trecho compreendido da Divisa GO/MT (Alto do Araguaia) até a entrada da BR-163 (Rondonópolis);
- Contorno do Araguaia (contorno das cidades de Santa Rita do Araguaia e Alto Araguaia), trecho compreendido entre a BR364/GO, até a entrada a BR-364/MT.

## SUMÁRIO

1. INTRODUÇÃO .....	5
2. DESCRIÇÃO DO SISTEMA RODOVIÁRIO .....	6
2.1 COMPOSIÇÃO DAS FAIXAS DE ROLAMENTO .....	6
2.2 MAPA DO SISTEMA RODOVIÁRIO .....	7
2.3 TRAVESSIAS URBANAS .....	8
2.4 BASES REFERENCIAIS .....	9
3. FRENTES DA CONCESSÃO .....	12
3.1 FRETE DE RECUPERAÇÃO E MANUTENÇÃO .....	12
3.2 FRETE DE AMPLIAÇÃO DE CAPACIDADE, MELHORIAS E MANUTENÇÃO DE NÍVEL DE SERVIÇO .....	12
3.2.1 OBRAS DE AMPLIAÇÃO DE CAPACIDADE .....	12
3.2.2 OBRAS DE MELHORIA .....	18
3.2.3 OBRAS DE MANUTENÇÃO DE NÍVEL DE SERVIÇO .....	34
3.2.4 PARÂMETROS TÉCNICOS .....	35
3.3 FRETE DE SERVIÇOS DE CONSERVAÇÃO .....	36
3.4 FRETE DE SERVIÇOS OPERACIONAIS .....	36
APÊNDICES .....	38
APÊNDICE A: DETALHAMENTO DO SISTEMA RODOVIÁRIO .....	39
APÊNDICE B: SEGMENTOS HOMOGÊNEOS DO SISTEMA RODOVIÁRIO .....	45
APÊNDICE C: QUANTITATIVOS MÍNIMOS DAS INSTALAÇÕES E EQUIPAMENTOS E TRECHOS OPERACIONAIS CRÍTICOS .....	47
APÊNDICE D: LOCALIZAÇÃO DAS EDIFICAÇÕES OPERACIONAIS .....	50
APÊNDICE E: CROQUIS BÁSICOS DAS MELHORIAS PROPOSTAS .....	52
APÊNDICE F: INTERSEÇÕES .....	59

## LISTA DE TABELAS

Tabela 1 - Descrição do Sistema Rodoviário.....	6
Tabela 2 - Composição das faixas de Rolamento .....	6
Tabela 3 - Travessias Urbanas – BR-060/GO .....	8
Tabela 4 – Travessias Urbanas – BR-364/GO .....	8
Tabela 5 – Travessias Urbanas – BR-364/MT .....	8
Tabela 6 - Referenciais Quilométricos .....	9
Tabela 7 - Correlação entre Referenciais Quilométricos .....	10
Tabela 8 – Duplicação BR-364/GO .....	12
Tabela 9 – Duplicação BR-364/MT .....	12
Tabela 10 – Faixas Adicionais Pista Simples BR-364/GO – Sentido Crescente .....	13
Tabela 11 – Faixas Adicionais Pista Simples BR-364/GO – Sentido Decrescente.....	14
Tabela 12 - Faixas Adicionais Pista Simples BR-364/MT – Sentido Crescente.....	15
Tabela 13 - Faixas Adicionais Pista Simples BR-364/MT – Sentido Decrescente.....	16
Tabela 14 - Faixa adicional no Contorno do Araguaia – Sentido Crescente.....	18
Tabela 15 - Faixa adicional no Contorno do Araguaia – Sentido Crescente.....	18
Tabela 16 – Contorno em pista simples no Contorno do Araguaia .....	18
Tabela 17 – Vias Marginais – BR-364/GO.....	19
Tabela 18 – Vias Marginais – BR-060/GO.....	19
Tabela 19 – Correções de curvas horizontais .....	20
Tabela 20 - Interseções tipo Trombeta – BR-364/GO .....	20
Tabela 21 – Retorno em U – BR-364/GO .....	21
Tabela 22 - Retorno em U – BR-364/MT .....	21
Tabela 23 – Retorno em X – BR-364/GO .....	22
Tabela 24 – Rotatória Alongada – BR-364/GO .....	22
Tabela 25 - Rotatória Alongada – BR-364/MT .....	22
Tabela 26 - Rotatória Alongada – Contorno do Araguaia.....	23
Tabela 27 - Travessia em Nível – BR-364/GO .....	24
Tabela 28 - Travessia em Nível – BR-364/MT .....	24
Tabela 29 – Acessos BR-060/GO.....	25
Tabela 30 – Acessos BR-364/GO.....	25
Tabela 31 - Acessos BR-364/MT .....	26
Tabela 32 - Acessos Contorno do Araguaia .....	26
Tabela 33 – Passarelas – BR-364/MT .....	27
Tabela 34 – Paradas de Ônibus – BR-060/GO .....	27
Tabela 35 – Paradas de Ônibus – BR-364/GO .....	27
Tabela 36 – Paradas de Ônibus – BR-364/MT.....	28
Tabela 37 – Intervenções em OAE .....	28
Tabela 38 - Implantação de Barreiras Acústicas – BR-364/GO .....	30
Tabela 39 - Implantação de Barreiras Acústicas – BR-060.....	30
Tabela 40 - Implantação de Passagens de Fauna – BR-364/GO .....	30
Tabela 41 - Implantação de Passagens de Fauna – BR-364/MT .....	31
Tabela 42 - Implantação de Passagens de Fauna no Contorno do Araguaia.....	31
Tabela 43 - Implantação de Caixas de Produtos Perigosos – BR-364/GO.....	31
Tabela 44 - Implantação de Caixas de Produtos Perigosos – BR-364/MT .....	32
Tabela 45 - Implantação de Caixas de Produtos Perigosos no Contorno do Araguaia .....	32
Tabela 46 – Resumo das Obras de Ampliação de Capacidade e Melhorias .....	33
Tabela 47 – Velocidades Diretrizes Mínimas da BR-060/GO, BR-364/GO e BR-364/MT .....	35
Tabela 48 - Cronograma de Implantação Operacional.....	36
Tabela 49 – Detalhamento do Sistema Rodoviário .....	39
Tabela 50 – Segmentos Homogêneos do Sistema Rodoviário .....	45
Tabela 51 – Quantitativos de Instalações e Equipamentos Operacionais .....	47
Tabela 52 – Localização das Praças de Pedágio.....	50
Tabela 53 – Localização de Pontos de Parada de Descanso .....	50
Tabela 54 – Localização das BSOs/SAUs.....	51
Tabela 55 – Localização dos PPVs .....	51
Tabela 56 - Localização do Escritório de Fiscalização da ANTT .....	51

## LISTA DE FIGURAS

Figura 1 - Mapa do Sistema Rodoviário .....	7
Figura 2- BR-060/GO – Início (km 393,60) .....	41
Figura 3 - BR-060/GO - Final (km 470,00).....	41
Figura 4 - BR-364/GO - Início (km 192,70).....	42
Figura 5 - BR-364/GO - Final (km 387,50).....	42
Figura 6 - BR-364/MT – Início (km 0,00) .....	43
Figura 7 - BR-364/MT – Final (km 201,00) .....	43
Figura 8 - Contorno no Município de Jataí – GO .....	44
Figura 9: Contorno do Araguaia (Santa Rita do Araguaia/GO e Alto do Araguaia/MT). .....	44
Figura 10 – Croqui Básico de Passarela .....	52
Figura 11 – Croqui Básico Passagem de Pedestre em Nível.....	53
Figura 12 – Croqui Básico Acesso em Nível .....	53
Figura 13 - Croqui Básico Parada de Ônibus .....	53
Figura 14 - Croqui Básico de Retorno em X .....	54
Figura 15- Croqui Básico de Retorno em U.....	55
Figura 16 - Croqui Básico de Rotatória Alongada .....	56
Figura 17 - Croqui Básico de Trombeta .....	57
Figura 18 - Croqui Básico de PPD .....	58

## **1. INTRODUÇÃO**

O Programa de Exploração da Rodovia (PER) especifica as condições para execução do Contrato, caracterizando os serviços e obras previstos para realização pela Concessionária ao longo do prazo da Concessão. Este volume apresenta o detalhamento e as especificações das obras do lote em questão.

## 2. DESCRIÇÃO DO SISTEMA RODOVIÁRIO

O Sistema Rodoviário objeto desta Concessão apresenta uma extensão total de 490,065 km, segundo dados do SNV (07/2020), incluindo os elementos integrantes da faixa de domínio, além de acessos e alças, edificações e terrenos, pistas centrais, laterais, marginais ou locais, ligadas diretamente ou por dispositivos de interconexão com a rodovia, acostamentos, obras-de-arte especiais e quaisquer outros elementos que se encontrem nos limites da faixa de domínio, bem como pelas áreas ocupadas com instalações operacionais e administrativas relacionadas à Concessão. Compreendendo os seguintes trechos:

Tabela 1 - Descrição do Sistema Rodoviário

RODOVIA	SNV			Coordenadas - Início		Coordenadas - Final	
	Inicial	Final	Extensão (km)	Latitude	Longitude	Latitude	Longitude
BR-060/GO	393,6	470,0	76,4	17°49'21.53"S	51° 0'27.96"O	17°54'58.24"S	51°41'38.70"O
BR-060/GO Contorno de Jataí	13,4	23,37	9,97**	17°50'40.58"S	51°44'24.39"O	17°54'53.31"S	51°45'56.17"O
BR-364/GO	192,7	387,5	194,8	17°54'58.24"S	51°41'38.70"O	17°19'07.37"S	53°12'42.84"O
BR-364/MT	0,0	201,0	201,0	17°19'07.37"S	53°12'42.84"O	16°29'29.06"S	54°38'46.96"O
ContAraguaia1 - GO*	0,0	5,8	5,8*	17°20'4.92"S	53°11'25.17"O	17°18'4.65"S	53°13'2.31"O
ContAraguaia2 - MT*	0,0	2,1	2,1*	17°18'4.65"S	53°13'2.31"O	17°18'8.84"S	53°14'5.42"O

\*As extensões apresentadas no quadro não constam no SNV, visto que o Contorno do Araguaia não está executado.

\*\*A extensão do Contorno do Jataí consta no SNV como Rodovia Planejada. Porém, as obras já foram iniciadas e o traçado encontra-se definido, restando atualização da extensão na base de dados do Sistema Nacional de Viação – SNV.

### 2.1 COMPOSIÇÃO DAS FAIXAS DE ROLAMENTO

O trecho apresenta a seguinte composição das faixas de rolamento, em conformidade com o SNV:

Tabela 2 - Composição das faixas de Rolamento

Rodovia	Simplex (km)	Dupla (km)
BR-060/GO	0,0	76,4
BR-060/GO – Contorno Jataí	0,0	9,965
BR-364/GO	183,9	10,9
BR-364/MT	199,5	1,5
Contorno Araguaia1/GO	5,8	0,0
Contorno Araguaia2/MT	2,1	0,0
<b>Extensão total</b>	<b>391,4</b>	<b>98,765</b>

## 2.2 MAPA DO SISTEMA RODOVIÁRIO

O Mapa do sistema Rodoviário objeto desta Concessão está apresentado a seguir, trata-se na BR-060 do trecho compreendido entre o entroncamento BR-060/GO, trecho compreendido entre o entroncamento com o Contorno de Rio Verde/GO, até a entrada da BR-364 (Contorno de Jataí/GO); da BR 364/GO, trecho compreendido da BR-364/GO (Coincidente com a BR-060/GO) até a Divisa GO/MT (Santa Rita do Araguaia); continuando na BR364/MT, trecho compreendido da Divisa GO/MT (Alto do Araguaia) até a entrada da BR-163 (Rondonópolis); ainda conta com o Contorno do Araguaia, trecho compreendido entre a BR364/GO, até a entrada da BR-364/MT, nos municípios e Santa Rita do Araguaia – GO e Alto do Araguaia – MT.

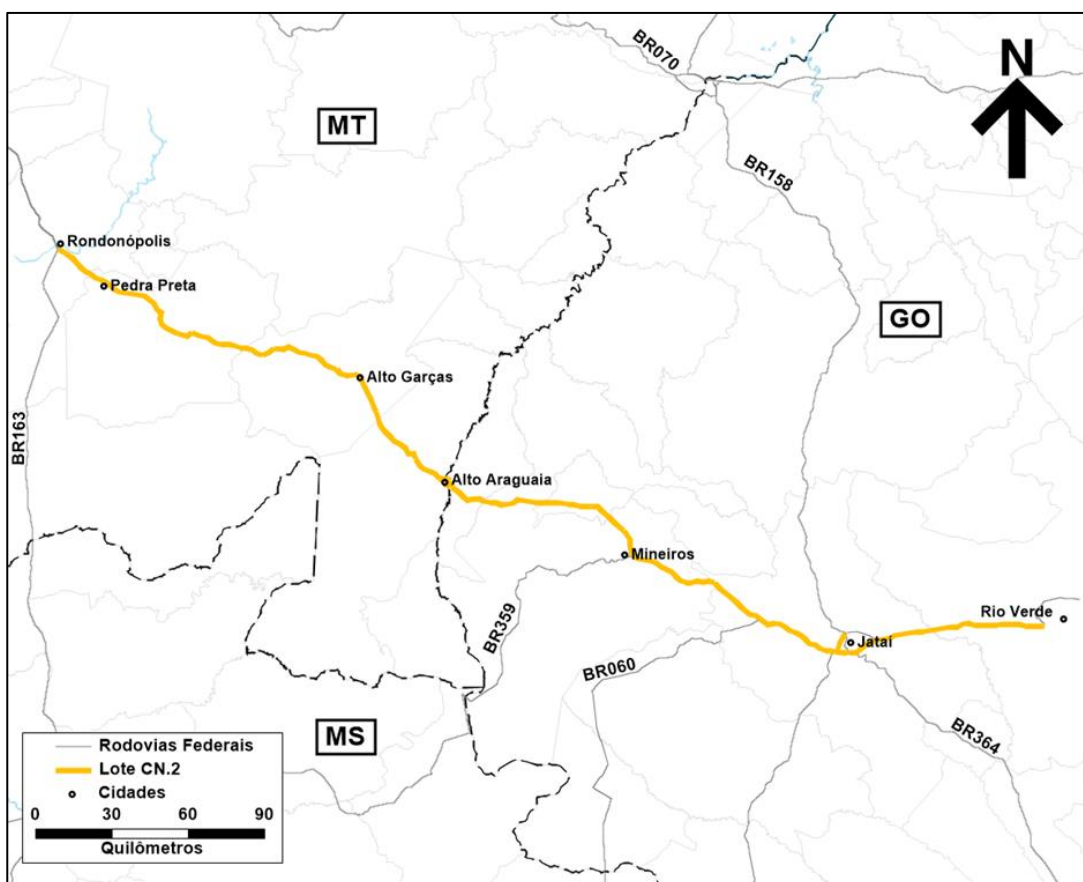


Figura 1 - Mapa do Sistema Rodoviário

## 2.3 TRAVESSIAS URBANAS

Apresenta-se, a seguir, a relação das travessias urbanas da BR-060/GO.

Tabela 3 - Travessias Urbanas – BR-060/GO

Rodovia	Trecho urbano	km inicial	km final	Extensão (km)	Coordenadas Inicial		Coordenadas Final	
					Latitude	Longitude	Latitude	Longitude
BR-060/GO	Jataí	467,4	470,0	2,600	17°54'5,8"S	51°40'26,4"O	17°54'58,7"S	51°41'38,7"O

Apresenta-se, a seguir, a relação das travessias urbanas da BR-364/GO.

Tabela 4 – Travessias Urbanas – BR-364/GO

Rodovia	Trecho urbano	km inicial	km final	Extensão (km)	Coordenadas Inicial		Coordenadas Final	
					Latitude	Longitude	Latitude	Longitude
BR-364/GO	Jataí	192,7	198,0	5,300	17°54'58,7"S	51°41'38,7"O	17°55'15,3"S	51°44'28,3"O
BR-364/GO	Mineiros	299,2	302,2	2,978	17°33'19,1"S	52°31'40,1"O	17°31'52,3"S	52°32'1,3"O
BR-364/GO	Santa Rita do Araguaia	385,1	387,3	2,219	17°19'55,9"S	53°11'47,4"O	17°19'9,5"S	53°12'41,4"O

Apresenta-se, a seguir, a relação das travessias urbanas da BR-364/MT.

Tabela 5 – Travessias Urbanas – BR-364/MT

Rodovia	Trecho urbano	Km inicial	Km final	Extensão (Km)	Coordenadas Inicial		Coordenadas Final	
					Latitude	Longitude	Latitude	Longitude
BR-364/MT	Alto Araguaia	0,1	1,7	1,622	17°19'5,2"S	53°12'44,3"O	17°18'38,5"S	53°13'25,3"O
BR-364/MT	Alto Araguaia	3,9	5,4	1,389	17°17'53,5"S	53°14'16,1"O	17°17'16,1"S	53°14'46,7"O
BR-364/MT	Alto Garças	55,7	58,9	3,241	16°57'22,3"S	53°31'25"O	16°56'1"S	53°32'22,9"O
BR-364/MT	Serra da Petrovina	141,5	142,9	1,389	16°48'19,4"S	54°5'39,1"O	16°48'6,8"S	54°6'24,1"O
BR-364/MT	Pedra Preta	176,4	177,0	0,586	16°36'49"S	54°27'45,7"O	16°36'39,2"S	54°27'58,3"O
BR-364/MT	Rondonópolis	198,0	201,0	3,000	16°30'23,5"S	54°37'20,7"O	16°29'29,1"S	54°38'47"O

## 2.4 BASES REFERENCIAIS

As diversas frentes dos estudos técnicos para a estruturação da concessão da rodovia objeto desta concessão tomaram como base quatro referenciais distintos:

- O Sistema Nacional de Viação (SNV) em sua versão 07/2020;
- Os marcos quilométricos ao longo da rodovia;
- O estaqueamento dos estudos de engenharia; e
- Coordenadas Geográficas (Latitude e Longitude).

Cada uma das frentes dos estudos técnicos identifica a referência utilizada nos trabalhos. Em linhas gerais, Estudos de Tráfego, Estudos de Capacidade e Nível de Serviço e Estudos Técnicos de ampliação de capacidade (duplicações, implantações de faixas adicionais etc.) empregam referencial de estaqueamento dos estudos de engenharia, assim como os estudos de CAPEX e OPEX. O Cadastro Geral da Rodovia emprega o referencial de marcos quilométricos, já que se baseiam em vídeo-registros. As extensões totais referentes a cada um dos três referenciais quilométricos são apresentadas abaixo:

Tabela 6 - Referenciais Quilométricos

Rodovia	Extensão (km) <sup>1</sup>		
	SNV	Marco quilométrico (vídeo-registro)	Estaqueamento de Engenharia
BR-060/GO	86,6	75,3	86,400
BR-364/GO	194,8	194,5	194,300
BR-364/MT	201,0	200,9	201,465
Contorno do Araguaia	0,0	0,0	7,900
<b>Total</b>	<b>482,4</b>	<b>470,7</b>	<b>490,065</b>

<sup>1</sup> A extensão do Contorno do Araguaia é considerada apenas no "Estaqueamento de Engenharia" (cenário de projeto) e, além disso, não há registros do marco quilométrico do Contorno do Jataí. Esses fatores explicam a diferença nas extensões totais em cada caso. Esses dados são detalhados na tabela abaixo.

A tabela na sequência apresenta a correlação entre os três referenciais quilométricos utilizados nos estudos técnicos de engenharia, cujas informações encontram-se organizadas em ordem crescente de quilômetros.

Tabela 7 - Correlação entre Referenciais Quilométricos

Rodovia	SNV	Segmento Homogêneo (SH)	Trecho		SNV			Vídeo-registro (marco quilométrico)			Projeto		
			Inicial	Final	Km inicial	Km final	ext. (Km)	Km inicial	Km final	ext. (Km)	est. inicial	est. final	ext. (Km)
BR-060/GO	060BGO0270	060BGO0270#O	PRÓXIMO AO ENTROC. COM CONTORNO DE RIO VERDE/GO	PRÓXIMO AO ACESSO DA UNIDADE DA BR F S.A. EM JATAÍ	393,6	464,3	70,7	394,4	464,0	69,6	5393,6	5463,8	70,2
BR-060/GO	060BGO0275	060BGO0275	PRÓXIMO AO ACESSO DA UNIDADE DA BR F S.A. EM JATAÍ	ACESSO P/JATAI	464,3	465,2	0,9	464,0	464,9	0,9	5463,8	5464,7	0,9
BR-060/GO	060BGO0280	060BGO0280	ACESSO P/JATAI	ENTR BR-364(A)	465,2	470,0	4,8	464,9	469,8	4,9	5464,7	5469,6	4,9
BR-060/GO	060CGO2015	060CGO2015	ENTR BR-158 (CONTORNO DE JATAÍ)	ENTR BR-364 (CONTORNO DE JATAÍ)	13,4	23,6	10,2	-	-	0,0	13,4	23,6	10,2
BR-364/GO	364BGO0485	364BGO0485	ENTR BR-060(A)	ENTR BR-158(A)/GO-050(A)/184(A) (P/JATAÍ)	192,7	195,8	3,1	192,6	195,5	3,0	5469,6	5472,6	3,0
BR-364/GO	364BGO0490	364BGO0490	ENTR BR-158(A)/GO-050(A)/184(A) (P/JATAÍ)	ENTR BR-158(B)/GO-184(B) (P/SER-RANÓPOLIS)	195,8	201,0	5,2	195,5	200,8	5,3	5472,6	5477,9	5,2
BR-364/GO	364BGO0510	364BGO0510	ENTR BR-158(B)/GO-184(B) (P/SER-RANÓPOLIS)	ENTR BR-060(B)/GO-050(B)	201,0	235,5	34,5	200,8	235,1	34,3	5201,0	5235,3	34,3
BR-364/GO	364BGO0530	364BGO0530	ENTR BR-060(B)/GO-050(B)	ENTR GO-516 (P/PEROLÂNDIA)	235,5	259,4	23,9	235,1	259,1	24,0	5235,3	5259,1	23,8
BR-364/GO	364BGO0535	364BGO0535	ENTR GO-516 (P/PEROLÂNDIA)	ENTR BR-359/GO-341(A)	259,4	296,2	36,8	259,1	296,3	37,2	5259,1	5296,2	37,1
BR-364/GO	364BGO0540	364BGO0540	ENTR BR-359/GO-341(A)	ENTR GO-551 (P/MINEIROS)	296,2	299,2	3,0	296,3	299,2	2,9	5296,2	5299,0	2,8
BR-364/GO	364BGO0545	364BGO0545	ENTR GO-551 (P/MINEIROS)	ENTR GO-341(B)	299,2	310,2	11,0	299,2	307,8	8,6	5299,0	5307,8	8,8
BR-364/GO	364BGO0550	364BGO0550	ENTR GO-341(B)	ENTR GO-194 (P/PORTELÂNDIA)	310,2	325,0	14,8	307,8	324,9	17,1	5307,8	5324,7	16,8
BR-364/GO	364BGO0570	364BGO0570	ENTR GO-194 (P/PORTELÂNDIA)	ENTR. COM CONTORNO DE ARAGUAIA	325,0	381,9	56,9	324,9	381,6	56,7	5324,7	5383,9	59,2
BR-364/GO		364BGO0570%	ENTR. COM CONTORNO DE ARAGUAIA	INÍCIO PISTA DUPLA (*)	381,9	384,9	3,0	381,6	384,6	3,0	5383,9	5384,4	0,5
BR-364/GO	364BGO0580	364BGO0580%	INÍCIO PISTA DUPLA (*)	DIV GO/MT (SANTA RITA DO ARAGUAIA) *TRECHO URBANO*	384,9	387,5	2,6	384,6	387,0	2,4	5384,4	5387,1	2,7
BR-364/MT	364BMT0590	364BMT0590%	ENTR MT-100(A) (DIV GO/MT) (ALTO ARAGUAIA)	FIM PISTA DUPLA *TRECHO URBANO*	0,0	1,5	1,5	0,0	1,5	1,5	5000,0	5001,5	1,5
BR-364/MT	364BMT0600	364BMT0600%	FIM PISTA DUPLA	ENTR. COM CONTORNO DE ARAGUAIA	1,5	5,0	3,5	1,5	5,0	3,5	5001,5	5003,3	1,8

Rodovia	SNV	Segmento Homogêneo (SH)	Trecho		SNV			Vídeo-registro (marco quilométrico)			Projeto		
			Inicial	Final	Km inicial	Km final	ext. (Km)	Km inicial	Km final	ext. (Km)	est. inicial	est. final	ext. (Km)
BR-364/MT		364BMT0600	ENTR. COM CONTOURNO DE ARAGUAIA	ENTR MT-100(B)/299 (P/ARAGUAIA-NHA)	5,0	15,7	10,7	5,0	15,9	10,9	5003,3	5016,2	12,9
BR-364/MT	364BMT0605	364BMT0605	ENTR MT-100(B)/299 (P/ARAGUAIA-NHA)	ENTR MT-462	15,7	41,7	26,0	15,9	42,7	26,8	5016,2	5042,7	26,5
BR-364/MT	364BMT0610	364BMT0610	ENTR MT-462	ENTR MT-107 (ALTO GARÇAS)	41,7	58,3	16,6	42,7	59,4	16,8	5042,7	5059,5	16,8
BR-364/MT	364BMT0615	364BMT0615	ENTR MT-107 (ALTO GARÇAS)	ENTR MT-110	58,3	67,6	9,3	59,4	68,8	9,4	5059,5	5068,9	9,4
BR-364/MT	364BMT0620	364BMT0620	ENTR MT-110	ENTR MT-461(A)	67,6	112,9	45,3	68,8	96,4	27,6	5068,9	5096,5	27,6
BR-364/MT	364BMT0625	364BMT0625	ENTR MT-461(A)	ENTR MT-461(B)	112,9	117,9	5,0	96,4	101,7	5,3	5096,5	5101,9	5,4
BR-364/MT		364BMT0630#L	ENTR MT-461(B)	INÍCIO PISTA DUPLA (PRÓXIMO AO ACESSO A FAZ. SÃO CRISTOVÃO)	117,9	142,1	24,2	101,7	131,9	30,1	5101,9	5132,0	30,1
BR-364/MT	364BMT0630	364BMT0630#M	INÍCIO PISTA DUPLA (PRÓXIMO AO ACESSO A FAZ. SÃO CRISTOVÃO)	INÍCIO PISTA DUPLA (*)	142,1	150,6	8,5	131,9	140,4	8,5	5132,0	5140,6	8,6
BR-364/MT		364BMT0630#O	INÍCIO PISTA DUPLA (*)	ENTR MT-470	150,6	166,0	15,4	140,4	158,7	18,3	5140,6	5159,7	19,2
BR-364/MT	364BMT0635	364BMT0635	ENTR MT-470	ENTR MT-458 (P/NOVA GALILÉIA)	166,0	167,7	1,7	158,7	169,5	10,8	5159,7	5169,6	9,9
BR-364/MT	364BMT0640	364BMT0640	ENTR MT-458 (P/NOVA GALILÉIA)	ENTR MT-459 (PEDRA PRETA)	167,7	176,8	9,1	169,5	178,5	9,0	5169,6	5178,7	9,0
BR-364/MT	364BMT0645	364BMT0645	ENTR MT-459 (PEDRA PRETA)	INÍCIO PISTA DUPLA (PRÓXIMO A PONTE SOBRE O RIACHO LOURENCINHO)	176,8	198,0	21,2	178,5	199,7	21,2	5178,7	5199,8	21,2
BR-364/MT	364BMT0645	364BMT0645#U	INÍCIO PISTA DUPLA (PRÓXIMO A PONTE SOBRE O RIACHO LOURENCINHO)	ENTR BR-163(A)	198,0	201,0	3,0	199,7	200,9	1,2	5199,8	5202,9	3,0
Contorno Araguaia	ContAraguaia1 - GO	ContAraguaia1 - GO	ENTR BR-364	PONTE SOBRE O RIO ARAGUAIA	-	-	-	-	-	0,0	0,0	5,8	5,8
Contorno Araguaia	ContAraguaia2 - MT	ContAraguaia2 - MT	PONTE SOBRE O RIO ARAGUAIA	ENTR BR-364	-	-	-	-	-	0,0	5,8	7,9	2,1
					<b>Total (Km)</b>		<b>482,4</b>	<b>Total (Km)</b>		<b>470,7</b>	<b>Total (Km)</b>		<b>491,2</b>

(\*) Local sem pontos físicos de referência.

### 3. FRENTES DA CONCESSÃO

#### 3.1 FRETE DE RECUPERAÇÃO E MANUTENÇÃO

Os parâmetros a serem atendidos estão detalhados no PER Volume I.

#### 3.2 FRETE DE AMPLIAÇÃO DE CAPACIDADE, MELHORIAS E MANUTENÇÃO DE NÍVEL DE SERVIÇO

##### 3.2.1 OBRAS DE AMPLIAÇÃO DE CAPACIDADE

###### A. Duplicação

As intervenções para duplicação, na **BR-364/GO**, deverão ser implantadas de acordo com a localização e prazo dispostos na tabela a seguir:

Tabela 8 – Duplicação BR-364/GO

Rodovia	SNV	SNV		PROJETO		Ext. (Km)	Coordenadas (Inicial)		Coordenadas (Final)		Ano de concessão
		km inicial	km final	km inicial	km final		Latitude	Longitude	Latitude	Longitude	
BR-364/GO	364BGO0535	259,4	296,2	5259,1	5296,2	37,07	17°40'17.04"S	52°13'10.25"O	17°34'35.66"S	52°31'9.51"O	3º ano

As intervenções para duplicação na **BR-364/MT**, deverão ser implantadas de acordo com as localizações, sentidos e prazos dispostos na tabela a seguir:

Tabela 9 – Duplicação BR-364/MT

Rodovia	SNV	SNV		PROJETO		Ext. (Km)	Coordenadas (Inicial)		Coordenadas (Final)		Ano de concessão
		Km inicial	Km final	Km inicial	Km final		Latitude	Longitude	Latitude	Longitude	
BR-364/MT	364BMT0630	142,1	150,6	5132	5140,6	8,55	16°47'12.59"S	54° 9'6.51"O	16°47'25.22"S	54°12'19.46"O	4º ano

## B. Faixas adicionais em pista simples

As intervenções para implantação de faixas adicionais em pista simples na **BR-364/GO**, deverão ser implantadas de acordo com as localizações, sentidos e prazos dispostos nas tabelas a seguir. Todas as obras correspondem à implantação de apenas uma faixa adicional.

Tabela 10 – Faixas Adicionais Pista Simples BR-364/GO – Sentido Crescente

Rodovia	SNV	SH	SNV		PROJETO		Ext. (km) (*)	Coordenadas (Inicial)		Coordenadas (Final)		Ano de concessão
			km inicial	km final	km inicial	km final		Latitude	Longitude	Latitude	Longitude	
BR-364/GO	364BGO0510	364BGO0510	211,163	211,994	5.210,990	5.211,790	0,800	17°53'19.31"S	51°51'9.63"O	17°53'20.77"S	51°51'0.25"O	5º ano
BR-364/GO	364BGO0510	364BGO0510	212,420	213,344	5.212,430	5.213,140	0,710	17°53'11.67"S	51°51'48.84"O	17°52'55.88"S	51°52'5.66"O	5º ano
BR-364/GO	364BGO0510	364BGO0510	215,290	216,121	5.215,300	5.216,100	0,800	17°52'5.34"S	51°52'55.81"O	17°51'50.88"S	51°53'18.42"O	5º ano
BR-364/GO	364BGO0510	364BGO0510	228,670	230,654	5.228,680	5.230,450	1,770	17°48'45.53"S	51°59'32.97"O	17°48'56.80"S	52°0'30.96"O	5º ano
BR-364/GO	364BGO0510	364BGO0510	(**)		(**)		1,870					5º ano
BR-364/GO	364BGO0530	364BGO0530	238,184	239,066	5.237,980	5.238,780	0,800	17°47'8.80"S	52°4'2.48"O	17°47'5.79"S	52°4'29.55"O	5º ano
BR-364/GO	364BGO0530	364BGO0530	243,694	246,456	5.243,490	5.246,170	2,680	17°45'49.88"S	52°6'40.49"O	17°44'47.71"S	52°7'43.54"O	5º ano
BR-364/GO	364BGO0530	364BGO0530	(**)		(**)		1,045					5º ano
BR-364/GO	364BGO0530	364BGO0530	(**)		(**)		1,045					5º ano
BR-364/GO	364BGO0540	364BGO0540	296,195	297,692	5.296,180	5.297,500	1,320	17°34'36.73"S	52°31'10.67"O	17°34'11.11"S	52°31'44.88"O	6º ano
BR-364/GO	364BGO0545	364BGO0545	304,222	309,006	5.304,030	5.306,620	2,590	17°30'53.46"S	52°32'3.30"O	17°29'40.28"S	52°32'46.74"O	7º ano
BR-364/GO	364BGO0550	364BGO0550	310,896	311,727	5.308,510	5.309,310	0,800	17°29'0.32"S	52°33'35.15"O	17°28'44.66"S	52°33'57.28"O	5º ano
BR-364/GO	364BGO0550	364BGO0550	(**)		(**)		2,220					6º ano
BR-364/GO	364BGO0570	364BGO0570	324,681	326,965	5.324,340	5.328,950	4,610	17°23'58.49"S	52°40'15.29"O	17°24'0.10"S	52°42'50.76"O	6º ano
BR-364/GO	364BGO0570	364BGO0570	343,370	344,677	5.343,780	5.345,140	1,360	17°23'9.86"S	52°51'7.56"O	17°23'8.68"S	52°51'53.33"O	6º ano
BR-364/GO	364BGO0570	364BGO0570	372,061	374,815	5.371,720	5.376,800	5,080	17°22'25.09"S	53°5'47.66"O	17°22'31.17"S	53°8'27.87"O	6º ano

(\*) Extensão referente à faixa de rolamento excluindo-se os tapers.

(\*\*) Faixas de Ultrapassagem a serem implantadas dentro dos SNVs correspondentes, sem predeterminação dos pontos iniciais e finais. Vale destacar também que estas possuem extensões mínima e máxima aproximadas de 800 e 1.600 metros, respectivamente, podendo variar de acordo com a necessidade.

Tabela 11 – Faixas Adicionais Pista Simples BR-364/GO – Sentido Decrescente

Rodovia	SNV	SH	SNV		PROJETO		Ext. (km) (*)	Coordenadas (Inicial)		Coordenadas (Final)		Ano de concessão
			km inicial	km final	km inicial	km final		Latitude	Longitude	Latitude	Longitude	
BR-364/GO	364BGO0510	364BGO0510	201,650	203,744	5.201,660	5.203,540	1,880	17°54'40.27"S	51°46'15.98"O	17°54'30.70"S	51°47'18.53"O	5º ano
BR-364/GO	364BGO0510	364BGO0510	211,780	212,634	5.211,790	5.212,430	0,640	17°53'18.00"S	51°51'28.32"O	17°53'12.82"S	51°51'49.48"O	5º ano
BR-364/GO	364BGO0510	364BGO0510	213,130	214,139	5.213,140	5.213,940	0,800	17°52'56.65"S	51°52'6.76"O	17°52'36.48"S	51°52'22.28"O	5º ano
BR-364/GO	364BGO0510	364BGO0510	217,840	218,874	5.217,850	5.218,670	0,820	17°51'20.66"S	51°54'8.83"O	17°51'5.95"S	51°54'32.07"O	5º ano
BR-364/GO	364BGO0510	364BGO0510	230,440	231,804	5.230,450	5.231,600	1,150	17°48'58.02"S	52°0'30.49"O	17°49'7.67"S	52°1'8.23"O	5º ano
BR-364/GO	364BGO0510	364BGO0510	(**)		(**)		1,517					5º ano
BR-364/GO	364BGO0510	364BGO0510	(**)		(**)		1,517					5º ano
BR-364/GO	364BGO0510	364BGO0510	(**)		(**)		1,517					5º ano
BR-364/GO	364BGO0530	364BGO0530	242,024	243,776	5.241,820	5.243,490	1,670	17°46'27.88"S	52°5'59.94"O	17°45'50.83"S	52°6'41.42"O	5º ano
BR-364/GO	364BGO0530	364BGO0530	252,024	253,726	5.251,820	5.253,440	1,620	17°43'0.17"S	52°10'10.57"O	17°42'24.07"S	52°10'50.64"O	5º ano
BR-364/GO	364BGO0530	364BGO0530	(**)		(**)		0,880					5º ano
BR-364/GO	364BGO0530	364BGO0530	(**)		(**)		0,880					5º ano
BR-364/GO	364BGO0545	364BGO0545	302,715	303,692	5302,700	5303,500	0,800	17°31'50.46"S	52°32'1.87"O	17°31'34.69"S	52°31'51.75"O	7º ano
BR-364/GO	364BGO0545	364BGO0545	(**)		(**)		1,160					7º ano
BR-364/GO	364BGO0545	364BGO0545	(**)		(**)		1,160					7º ano
BR-364/GO	364BGO0550	364BGO0550	314,226	316,381	5311,840	5316,040	4,200	17°27'50.18"S	52°35'0.97"O	17°26'8.65"S	52°36'30.18"O	5º ano
BR-364/GO	364BGO0570	364BGO0570	342,256	343,370	5.342,620	5.343,780	1,160	17°23'11.14"S	52°50'28.36"O	17°23'11.15"S	52°51'7.47"O	6º ano
BR-364/GO	364BGO0570	364BGO0570	367,917	369,550	5.369,330	5.371,030	1,700	17°22'39.13"S	53°4'31.57"O	17°22'25.88"S	53°5'24.27"O	6º ano
BR-364/GO	364BGO0570	364BGO0570	380,361	381,615	5.380,020	5.383,600	3,580	17°21'16.76"S	53°9'40.42"O	17°20'9.26"S	53°11'16.05"O	6º ano

(\*) Extensão referente à faixa de rolamento excluindo-se os tapers.

(\*\*) Faixas de Ultrapassagem a serem implantadas dentro dos SNVs correspondentes, sem predeterminação dos pontos iniciais e finais. Vale destacar também que estas possuem extensão mínima de 800 metros e extensão máxima de 1.600 metros.

As implantações na **BR-364/MT** deverão ser implantadas de acordo com as localizações, sentidos e prazos dispostos nas tabelas a seguir. Todas as obras correspondem à implantação de apenas uma faixa adicional.

Tabela 12 - Faixas Adicionais Pista Simples BR-364/MT – Sentido Crescente

Rodovia	SNV	SH	SNV		PROJETO		Ext. (km) (*)	Coordenadas (Inicial)		Coordenadas (Final)		Ano de concessão
			km inicial	km final	km inicial	km final		Latitude	Longitude	Latitude	Longitude	
BR-364/MT	364BMT0600	364BMT0600	7,180	8,311	5.005,920	5.007,280	1,360	17°17'3.84"S	53°14'59.42"O	17°16'42.78"S	53°15'39.23"O	7º ano
BR-364/MT	364BMT0600	364BMT0600	12,063	13,237	5.011,790	5.013,200	1,410	17°15'54.64"S	53°18'0.96"O	17°15'25.22"S	53°18'37.56"O	7º ano
BR-364/MT	364BMT0605	364BMT0605	19,219	21,671	5.019,680	5.022,670	2,990	17°12'49.45"S	53°20'24.13"O	17°12'1.61"S	53°21'33.67"O	5º ano
BR-364/MT	364BMT0605	364BMT0605	25,419	27,191	5.025,880	5.028,190	2,310	17°10'56.43"S	53°22'46.69"O	17°10'22.02"S	53°23'52.30"O	5º ano
BR-364/MT	364BMT0605	364BMT0605	29,836	30,748	5.030,590	5.031,520	0,930	17°9'30.93"S	53°24'48.21"O	17°9'5.12"S	53°25'4.71"O	5º ano
BR-364/MT	364BMT0605	364BMT0605	41,069	41,725	5.041,530	5.042,330	0,800	17°4'43.54"S	53°27'57.73"O	17° 4'18.98"S	53°28'0.30"O	5º ano
BR-364/MT	364BMT0605	364BMT0605	(**)		(**)		0,850					5º ano
BR-364/MT	364BMT0605	364BMT0605	(**)		(**)		0,850					5º ano
BR-364/MT	364BMT0610	364BMT0610	44,831	46,805	5.045,830	5.048,010	2,180	17°2'33.85"S	53°28'49.30"O	17°1'29.06"S	53°29'19.22"O	7º ano
BR-364/MT	364BMT0610	364BMT0610	50,067	51,183	5.051,170	5.052,300	1,130	16°59'55.44"S	53°30'3.38"O	16°59'26.76"S	53°30'26.15"O	7º ano
BR-364/MT	364BMT0610	364BMT0610	(**)		(**)		1,090					7º ano
BR-364/MT	364BMT0615	364BMT0615	58,375	62,678	5.059,580	5.063,960	4,380	16°55'59.94"S	53°32'10.68"O	16°56'24.23"S	53°34'36.09"O	5º ano
BR-364/MT	364BMT0615	364BMT0615	63,765	64,888	5.064,970	5.066,170	1,200	16°56'17.71"S	53°35'9.44"O	16°56'3.60"S	53°35'46.44"O	5º ano
BR-364/MT	364BMT0620	364BMT0620	76,641	77,952	5.074,400	5.075,200	0,800	16°53'43.61"S	53°39'36.13"O	16°53'26.11"S	53°39'56.04"O	6º ano
BR-364/MT	364BMT0620	364BMT0620	79,591	83,720	5.076,200	5.078,720	2,520	16°53'4.34"S	53°40'21.11"O	16°52'17.80"S	53°41'29.86"O	6º ano
BR-364/MT	364BMT0620	364BMT0620	87,849	91,421	5.081,240	5.083,420	2,180	16°51'53.08"S	53°42'50.98"O	16°51'39.37"S	53°44'3.01"O	6º ano
BR-364/MT	364BMT0620	364BMT0620	(**)		(**)		0,800					6º ano
BR-364/MT	364BMT0625	364BMT0625	113,491	114,277	5.097,120	5.097,920	0,800	16°50'53.65"S	53°55'43.12"O	16°51'6.22"S	53°51'32.78"O	7º ano
BR-364/MT	364BMT0630	364BMT0630#L	123,021	123,878	5.106,650	5.107,890	1,240	16°50'39.01"S	53°57'29.65"O	16°50'11.61"S	53°58'55.42"O	5º ano
BR-364/MT	364BMT0630	364BMT0630#L	126,371	128,698	5.110,000	5.112,710	2,710	16°50'39.39"S	53°57'29.59"O	16°50'12.08"S	53°57'29.59"O	5º ano
BR-364/MT	364BMT0630	364BMT0630#L	133,071	135,818	5.116,700	5.119,830	3,130	16°49'47.01"S	54°1'5.02"O	16°49'39.89"S	54°2'49.41"O	5º ano

Rodovia	SNV	SH	SNV		PROJETO		Ext. (km) (*)	Coordenadas (Inicial)		Coordenadas (Final)		Ano de concessão
			km inicial	km final	km inicial	km final		Latitude	Longitude	Latitude	Longitude	
BR-364/MT	364BMT0630	364BMT0630#L	133,164	133,832	5.120,890	5.121,720	0,830	16°49'32.90"S	54°3'24.43"O	16°49'25.72"S	54°3'51.15"O	6º ano
BR-364/MT	364BMT0635	364BMT0635	159,455	160,142	5.161,260	5.162,060	0,800	16°39'42.55"S	54°18'58.97"O	16°39'29.07"S	54°19'23.00"O	7º ano
BR-364/MT	364BMT0640	364BMT0640	(**)		(**)		1,200					7º ano
BR-364/MT	364BMT0645	364BMT0645	179,038	180,746	5180,890	5182,620	1,730	16°36'10.84"S	54°28'59.11"O	16°36'0.70"S	54°29'55.74"O	3º ano
BR-364/MT	364BMT0645	364BMT0645	193,964	194,746	5.195,820	5.196,620	0,800	16°31'35.42"S	54°35'29.78"O	16°31'21.00"S	54°35'51.07"O	3º ano
BR-364/MT	364BMT0645	364BMT0645	195,428	196,996	5197,28	5198,87	1,590	16°31'8.98"S	54°36'9.47"O	16°30'40.00"S	54°36'53.79"O	3º ano

(\*) Extensão referente à faixa de rolamento excluindo-se os tapers..

(\*\*) Faixas de Ultrapassagem a serem implantadas dentro do SNV correspondentes, sem predeterminação dos pontos iniciais e finais. Vale destacar, também, que estas possuem extensão mínima de 800 metros e extensão máxima de 1.600 metros.

Tabela 13 - Faixas Adicionais Pista Simples BR-364/MT – Sentido Decrescente

Rodovia	SNV	SH	SNV		PROJETO		Ext. (km) (*)	Coordenadas (Inicial)		Coordenadas (Final)		Ano de concessão
			km inicial	km final	km inicial	km final		Latitude	Longitude	Latitude	Longitude	
BR-364/MT	364BMT0600	364BMT0600	8,980	9,735	5007,280	5008,080	0,800	17°16'44.04"S	53°15'39.57"O	17°16'36.91"S	53°16'7.08"O	7º ano
BR-364/MT	364BMT0600	364BMT0600	9,934	10,689	5010,350	5011,150	0,800	17°16'19.04"S	53°17'20.86"O	17°16'8.95"S	53°17'45.14"O	7º ano
BR-364/MT	364BMT0600	364BMT0600	(**)		(**)		0,940					7º ano
BR-364/MT	364BMT0600	364BMT0600	(**)		(**)		0,940					7º ano
BR-364/MT	364BMT0605	364BMT0605	15,549	16,571	5016,010	5017,570	1,560	17°14'8.08"S	53°19'19.18"O	17°13'18.43"S	53°19'29.33"O	5º ano
BR-364/MT	364BMT0605	364BMT0605	22,209	23,631	5022,670	5024,630	1,960	17°12'2.02"S	53°21'34.96"O	17°11'17.71"S	53°22'12.92"O	5º ano
BR-364/MT	364BMT0605	364BMT0605	35,319	35,631	5035,780	5036,630	0,850	17°7'31.96"S	53°26'50.77"O	17°7'10.97"S	53°27'9.59"O	5º ano
BR-364/MT	364BMT0605	364BMT0605	(**)		(**)		1,350					5º ano
BR-364/MT	364BMT0605	364BMT0605	(**)		(**)		1,350					5º ano
BR-364/MT	364BMT0610	364BMT0610	51,183	52,220	5.052,300	5.053,350	1,050	16°59'26.76"S	53°30'26.15"O	16°58'45.27"S	53°30'40.48"O	7º ano
BR-364/MT	364BMT0610	364BMT0610	43,870	44,625	5045,030	5045,830	0,800	17° 2'58.17"S	53°28'39.02"O	17°2'34.38"S	53°28'50.54"O	7º ano
BR-364/MT	364BMT0610	364BMT0610	47,011	48,945	5048,010	5050,150	2,140	17°1'29.63"S	53°29'20.44"O	17°0'26.08"S	53°29'49.95"O	7º ano
BR-364/MT	364BMT0610	364BMT0610	(**)		(**)		0,960					7º ano

Rodovia	SNV	SH	SNV		PROJETO		Ext. (km) (*)	Coordenadas (Inicial)		Coordenadas (Final)		Ano de concessão
			km inicial	km final	km inicial	km final		Latitude	Longitude	Latitude	Longitude	
BR-364/MT	364BMT0615	364BMT0615	64,965	68,058	5066,170	5069,340	3,170	16°56'4.63"S	53°35'47.26"O	16°55'1.11"S	53°37'8.13"O	6º ano
BR-364/MT	364BMT0620	364BMT0620	68,350	75,052	5069,340	5073,430	4,090	16°55'1.11"S	53°37'8.13"O	16°54'5.62"S	53°39'12.56"O	6º ano
BR-364/MT	364BMT0620	364BMT0620	77,952	79,591	5075,200	5076,200	1,000	16°53'27.08"S	53°39'56.95"O	16°53'5.30"S	53°40'22.02"O	6º ano
BR-364/MT	364BMT0620	364BMT0620	85,932	87,849	5080,070	5081,240	1,170	16°52'5.80"S	53°42'13.72"O	16°51'54.32"S	53°42'51.38"O	6º ano
BR-364/MT	364BMT0620	364BMT0620	91,421	94,911	5083,420	5085,550	2,130	16°51'40.66"S	53°44'3.16"O	16°51'29.96"S	53°45'14.19"O	6º ano
BR-364/MT	364BMT0620	364BMT0620	(**)		(**)		0,800					6º ano
BR-364/MT	364BMT0625	364BMT0625	115,461	117,988	5099,090	5101,910	2,820	16°52'5.01"S	53°53'0.47"O	16°52'3.80"S	53°53'24.50"O	7º ano
BR-364/MT	364BMT0625	364BMT0625	(**)		(**)		1,218					7º ano
BR-364/MT	364BMT0625	364BMT0625	(**)		(**)		1,218					7º ano
BR-364/MT	364BMT0630	364BMT0630#L	117,898	118,944	5101,910	5103,210	1,300	16°52'3.80"S	53°53'24.50"O	16°49'59.44"S	53°59'30.35"O	6º ano
BR-364/MT	364BMT0630	364BMT0630#L	120,874	121,711	5105,610	5106,650	1,040	16°51'13.82"S	53°55'14.91"O	16°50'53.99"S	53°55'43.34"O	6º ano
BR-364/MT	364BMT0630	364BMT0630#L	126,585	127,470	5112,710	5113,810	1,100	16°50'12.08"S	53°58'55.50"O	16°49'59.14"S	53°59'30.23"O	6º ano
BR-364/MT	364BMT0630	364BMT0630#L	132,312	133,164	5119,830	5120,890	1,060	16°49'41.16"S	54°2'49.68"O	16°49'34.17"S	54°3'24.71"O	6º ano
BR-364/MT	364BMT0635	364BMT0635	166,400	166,569	5.162,060	5.163,040	0,980	16°39'30.35"S	54°19'23.18"O	16°39'26.13"S	54°19'55.92"O	7º ano
BR-364/MT	364BMT0645	364BMT0645	180,768	182,236	5.182,620	5.184,110	1,490	16°36'1.83"S	54°29'56.41"O	16°35'33.05"S	54°30'36.86"O	3º ano
BR-364/MT	364BMT0640	364BMT0640	(**)		(**)		1,200					7º ano
BR-364/MT	364BMT0645	364BMT0645	194,768	195,406	5196,620	5197,280	0,660	16°31'22.08"S	54°35'51.83"O	16°31'10.05"S	54°36'10.23"O	3º ano
BR-364/MT	364BMT0645	364BMT0645	(**)		(**)		1,137					3º ano
BR-364/MT	364BMT0645	364BMT0645	(**)		(**)		1,137					3º ano
BR-364/MT	364BMT0645	364BMT0645	(**)		(**)		1,137					3º ano

(\*) Extensão referente à faixa de rolamento excluindo-se os tapers..

(\*\*) Faixas de Ultrapassagem a serem implantadas dentro do SNV correspondentes, sem predeterminação dos pontos iniciais e finais. Vale destacar, também, que estas possuem extensão mínima de 800 metros e extensão máxima de 1.600 metros.

As implantações de faixas adicionais no **Contorno do Araguaia** deverão ser executadas de acordo com as localizações e prazos dispostos na tabela a seguir. Todas as obras correspondem à implantação de apenas uma faixa adicional.

Tabela 14 - Faixa adicional no Contorno do Araguaia – Sentido Crescente

Rodovia	SNV	SH	SNV		PROJETO		Ext. (km) (*)	Coordenadas (Inicial)		Coordenadas (Final)		Ano de concessão
			km inicial	km final	km inicial	km final		Latitude	Longitude	Latitude	Longitude	
Contorno do Araguaia	ContAraguaia1	ContAraguaia1	(**)	-	(**)	-	1,60	-	-	-	-	4º ano
Contorno do Araguaia	ContAraguaia2	ContAraguaia2	(**)	-	(**)	-	0,80	-	-	-	-	5º ano

(\*) Extensão referente à faixa de rolamento excluindo-se os tapers..

(\*\*) Faixas de Ultrapassagem a serem implantadas dentro do SNV correspondentes, sem predeterminação dos pontos iniciais e finais. Vale destacar, também, que estas possuem extensão mínima de 800 metros e extensão máxima de 1.600 metros.

Tabela 15 - Faixa adicional no Contorno do Araguaia – Sentido Crescente

Rodovia	SNV	SH	SNV		PROJETO		Ext. (km) (*)	Coordenadas (Inicial)		Coordenadas (Final)		Ano de concessão
			km inicial	km final	km inicial	km final		Latitude	Longitude	Latitude	Longitude	
Contorno do Araguaia	ContAraguaia1	ContAraguaia1	(**)	-	(**)	-	1,20	-	-	-	-	4º ano
Contorno do Araguaia	ContAraguaia2	ContAraguaia2	(**)	-	(**)	-	1,20	-	-	-	-	5º ano

(\*) Extensão referente à faixa de rolamento excluindo-se os tapers..

(\*\*) Faixas de Ultrapassagem a serem implantadas dentro do SNV correspondentes, sem predeterminação dos pontos iniciais e finais. Vale destacar, também, que estas possuem extensão mínima de 800 metros e extensão máxima de 1.600 metros.

### 3.2.2 OBRAS DE MELHORIA

#### A. Contorno em pista simples

Os contornos em pista simples, no **Contorno do Araguaia**, deverão ser implantados de acordo com as localizações e prazos dispostos nas tabelas a seguir:

Tabela 16 – Contorno em pista simples no Contorno do Araguaia

Rodovia	SNV	SH	SNV		PROJETO		Ext. (km) (*)	Coordenadas (Inicial)		Coordenadas (Final)		Ano de concessão
			km inicial	km final	km inicial	km final		Latitude	Longitude	Latitude	Longitude	
Contorno do Araguaia	ContAraguaia1(*)	ContAraguaia1	-	-	5383,9	-	5,80	17°20'5.08"S	53°11'25.02"O	17°18'4.59"S	53°13'2.43"O	4º ano

Rodovia	SNV	SH	SNV		PROJETO		Ext. (km) (*)	Coordenadas (Inicial)		Coordenadas (Final)		Ano de concessão
			km inicial	km final	km inicial	km final		Latitude	Longitude	Latitude	Longitude	
Contorno do Araguaia	ContAraguaia2(*)	ContAraguaia2	-	-	5003,3	-	2,05	17°18'4.59"S	53°13'2.43"O	17°18'8.95"S	53°14'5.21"O	5º ano

(\*) Com a implantação do Contorno do Araguaia, ele será incorporado na extensão da concessão e os trechos SNVs que compunham o trecho serão revistos quando da inclusão do traçado do contorno no sistema.

## B. Vias marginais

As vias marginais na BR-364/GO deverão ser implantadas e melhoradas de acordo com as localizações e prazos dispostos nas tabelas a seguir:

Tabela 17 – Vias Marginais – BR-364/GO

Rodovia	SNV	SNV		PROJETO		Ext. (Km)	Coordenadas (Inicial)		Coordenadas (Final)		Sentido	Situação	Ano de concessão
		Km inicial	Km final	Km inicial	Km final		Latitude	Longitude	Latitude	Longitude			
BR-364/GO	364BGO0580	384,984	385,509	5.384,489	5.385,025	0,536	17°19'57.92"S	53°11'44.14"O	17°19'51.49"S	53°12'01.03"O	Crescente	Pavimentar	5º ano
BR-364/GO	364BGO0540	297,597	302,937	5.297,500	5.302,000	4,500	17°34'10.61"S	52°31'44.45"O	17°31'53.17"S	52°32'01.53"O	Decrescente	Implantar	5º ano
BR-364/GO	364BGO0545	299,575	299,977	5.299,308	5.299,630	0,322	17°33'17.72"S	52°31'40.45"O	17°33'07.32"S	52°31'41.60"O	Crescente	Pavimentar	6º ano

As vias marginais na BR-364/MT deverão ser implantadas e melhoradas de acordo com as localizações e prazos dispostos nas tabelas a seguir:

Tabela 18 – Vias Marginais – BR-060/GO

Rodovia	SNV	SNV		PROJETO		Ext. (Km)	Coordenadas (Inicial)		Coordenadas (Final)		Sentido	Situação	Ano de concessão
		Km inicial	Km final	Km inicial	Km final		Latitude	Longitude	Latitude	Longitude			
BR-364/MT	364BMT0600	5,542	6,439	5.003,951	5.005,030	1,079	17°17'50.43"S	53°14'16.74"O	17°17'23.23"S	53°14'37.92"O	Decrescente	Implantar	6º ano
BR-364/MT	364BMT0610	176,108	176,557	5.177,965	5.178,411	0,446	16°36'57.62"S	54°27'36.59"O	16°36'47.84"S	54°27'47.72"O	Decrescente	Implantar	7º ano
BR-364/MT	364BMT0640	136,936	137,970	5.125,579	5.126,865	1,286	16°48'17.48"S	54°05'40.70"O	16°48'06.03"S	54°06'22.41"O	Crescente	Pavimentar	6º ano
BR-364/MT	364BMT0645	137,205	137,632	5.125,914	5.126,445	0,531	16°48'16.13"S	54°05'52.11"O	16°48'11.47"S	54°06'09.37"O	Decrescente	Pavimentar	6º ano
BR-364/MT	364BMT0645	176,582	176,838	5.178,436	5.178,690	0,254	16°36'46.71"S	54°27'47.87"O	16°36'41.15"S	54°27'54.18"O	Crescente	Pavimentar	7º ano
BR-364/MT	364BMT0645	175,340	176,108	5.177,203	5.177,965	0,762	16°37'12.77"S	54°27'16.31"O	16°36'57.62"S	54°27'36.59"O	Decrescente	Pavimentar	7º ano
BR-364/MT	364BMT0645	176,557	177,169	5.178,411	5.179,021	0,610	16°36'47.84"S	54°27'47.72"O	16°36'35.37"S	54°28'03.72"O	Decrescente	Pavimentar	7º ano

Rodovia	SNV	SNV		PROJETO		Ext. (Km)	Coordenadas (Inicial)		Coordenadas (Final)		Sentido	Situação	Ano de concessão
		Km inicial	Km final	Km inicial	Km final		Latitude	Longitude	Latitude	Longitude			
BR-364/MT	364BMT0630	178,497	179,026	5.180,351	5.180,880	0,529	16°36'12.44"S	54°28'40.21"O	16°36'10.97"S	54°28'57.92"O	Decrescente	Pavimentar	7º ano
BR-364/MT	364BMT0630	196,958	197,559	5.198,828	5.199,430	0,602	16°30'41.94"S	54°36'52.32"O	16°30'30.96"S	54°37'09.11"O	Decrescente	Pavimentar	7º ano

### C. Correções de curvas horizontais

As correções de curvas horizontais, na BR-364/MT, deverão ser realizadas de acordo com as localizações e prazos dispostos nas tabelas a seguir:

Tabela 19 – Correções de curvas horizontais

Rodovia	SNV	SH	km SNV	km Projeto	Extensão (km)	Coordenadas iniciais		Ano de Concessão
						Latitude	Longitude	
BR-364/MT	364BMT0630	364BMT0630#M	155,1	5139,1	0,34	16°47'32.22"S	54°11'36.98"O	4º ano
BR-364/MT	364BMT0630	364BMT0630#M	155,4	5139,4	0,12	16°47'33.31"S	54°11'46.86"O	4º ano
BR-364/MT	364BMT0630	364BMT0630#M	155,5	5139,5	0,34	16°47'35.45"S	54°11'49.14"O	4º ano
BR-364/MT	364BMT0630	364BMT0630#M	156,0	5140,0	0,17	16°47'26.44"S	54°12'1.95"O	4º ano

### D. Trombetas

As interseções do tipo trombeta na BR-364/GO deverão ser executadas de acordo com as localizações e prazos dispostos na tabela a seguir:

Tabela 20 - Interseções tipo Trombeta – BR-364/GO

Rodovia	SNV	Km SNV	Km de projeto	Coordenadas		Intervenção	Ano de Concessão
				Latitude	Longitude		
BR-364/GO	364BGO0485	195	5471,9	17°55'16.48"S	51°42'46.77"O	Trombeta SD com 1 Rotatória	3º ano

### E. Retorno em “U”

As intervenções relativas aos retornos em U na BR-364/GO deverão ser executadas de acordo com as localizações, tipos e prazos dispostos nas tabelas a seguir:

Tabela 21 – Retorno em U – BR-364/GO

Rodovia	SNV	Km SNV	Km de projeto	Coordenadas		Intervenção	Ano de concessão
				Latitude	Longitude		
BR-364/GO	364BGO0530	254,3	5254,0	17°42'10.59"S	52°11'4.60"O	Retorno em U	5º ano
BR-364/GO	364BGO0530	256,3	5256,0	17°41'26.29"S	52°11'53.84"O	Retorno em U	5º ano
BR-364/GO	364BGO0570	341,4	5341,0	17°23'12.74"S	52°49'34.28"O	Retorno em U	6º ano
BR-364/GO	364BGO0570	343,4	5343,0	17°23'9.57"S	52°50'41.80"O	Retorno em U	6º ano

As intervenções relativas aos retornos em U na BR-364/MT deverão ser executadas de acordo com as localizações, tipos e prazos dispostos nas tabelas a seguir:

Tabela 22 - Retorno em U – BR-364/MT

Rodovia	SNV	Km SNV	Km de projeto	Coordenadas		Intervenção	Ano de concessão
				Latitude	Longitude		
BR-364/MT	364BMT0610	51,0	5052,0	16°59'36.26"S	53°30'23.26"O	Retorno em U	7º ano
BR-364/MT	364BMT0610	53,0	5054,0	16°58'34.95"S	53°30'45.06"O	Retorno em U	7º ano
BR-364/MT	364BMT0630	131,4	5115,5	16°49'45.68"S	54° 0'24.48"O	Retorno em U	6º ano
BR-364/MT	364BMT0630	134,4	5118,5	16°49'49.06"S	54° 2'6.36"O	Retorno em U	5º ano

### F. Retorno em “X”

As intervenções relativas aos retornos em X na BR-364/GO deverão ser executadas de acordo com as localizações, tipos e prazos dispostos nas tabelas a seguir:

Tabela 23 – Retorno em X – BR-364/GO

Rodovia	SNV	Km SNV	Km de projeto	Coordenadas		Intervenção	Ano de concessão
				Latitude	Longitude		
BR-364/GO	364BGO0535	264,6	5264,5	17°39'59.22"S	52°15'58.55"O	Retorno em X	3º ano
BR-364/GO	364BGO0535	269,6	5269,5	17°40'5.16"S	52°18'34.80"O	Retorno em X	3º ano
BR-364/GO	364BGO0535	274,1	5274,0	17°39'28.36"S	52°20'41.19"O	Retorno em X	3º ano
BR-364/GO	364BGO0535	280,1	5280,0	17°37'36.67"S	52°23'15.31"O	Retorno em X	3º ano
BR-364/GO	364BGO0535	286,1	5286,0	17°36'9.35"S	52°26'6.50"O	Retorno em X	3º ano
BR-364/GO	364BGO0535	291,1	5291,0	17°35'29.36"S	52°28'38.66"O	Retorno em X	3º ano

### G. Rotatórias Alongadas

As intervenções relativas às rotatórias alongadas na BR-364/GO deverão ser executadas de acordo com as localizações, tipo e prazos dispostos nas tabelas a seguir:

Tabela 24 – Rotatória Alongada – BR-364/GO

Rodovia	SNV	Km SNV	Km de projeto	Coordenadas		Ano de concessão
				Latitude	Longitude	
BR-364/GO	364BGO0510	204,4	5204,5	17°54'27.15"S	51°47'49.04"O	5º ano

As intervenções relativas às rotatórias alongadas na BR-364/MT deverão ser executadas de acordo com as localizações, tipo e prazos dispostos nas tabelas a seguir:

Tabela 25 - Rotatória Alongada – BR-364/MT

Rodovia	SNV	Km SNV	Km de projeto	Coordenadas		Ano de concessão
				Latitude	Longitude	
BR-364/MT	364BMT0600	15,1	5013,4	17°15'22.10"S	53°18'42.65"O	7º ano
BR-364/MT	364BMT0605	15,7	5016,2	17°14'2.16"S	53°19'19.89"O	5º ano
BR-364/MT	364BMT0610	58,5	5059,5	16°56'0.57"S	53°32'10.85"O	7º ano

Rodovia	SNV	Km SNV	Km de projeto	Coordenadas		Ano de concessão
				Latitude	Longitude	
BR-364/MT	364BMT0615	67,7	5068,9	16°55'6.08"S	53°36'53.40"O	6º ano
BR-364/MT	364BMT0620	79,8	5081,1	16°51'55.44"S	53°42'45.44"O	6º ano
BR-364/MT	364BMT0610	41,8	5042,8	17° 4'6.33"S	53°28'6.79"O	6º ano
BR-364/MT	364BMT0630	100,8	5101,9	16°52'3.59"S	53°53'25.19"O	6º ano
BR-364/MT	364BMT0635	166,0	5159,8	16°40'15.14"S	54°18'23.28"O	3º ano
BR-364/MT	364BMT0635	174,1	5167,9	16°39'4.84"S	54°22'36.10"O	3º ano
BR-364/MT	364BMT0610	55,9	5056,9	16°57'18.44"S	53°31'28.78"O	7º ano
BR-364/MT	364BMT0610	57,1	5058,1	16°56'43.89"S	53°31'46.34"O	6º ano
BR-364/MT	364BMT0630	142,4	5126,5	16°48'10.90"S	54° 6'9.59"O	6º ano
BR-364/MT	364BMT0640	176,0	5169,8	16°38'57.18"S	54°23'34.82"O	7º ano

As intervenções relativas às rotatórias alongadas no Contorno do Araguaia deverão ser executadas de acordo com as localizações, tipo e prazos dispostos nas tabelas a seguir:

Tabela 26 - Rotatória Alongada – Contorno do Araguaia

Rodovia	SNV	Km SNV	Km de projeto	Coordenadas		Ano de concessão
				Latitude	Longitude	
Contorno do Araguaia	ContAraguaia1	0,0	0,0	17°20'5.08"S	53°11'25.02"O	4º ano
Contorno do Araguaia	ContAraguaia1	1,3	1,3	17°19'29.40"S	53°11'19.83"O	4º ano
Contorno do Araguaia	ContAraguaia2	7,9	7,9	17°18'8.95"S	53°14'5.21"O	5º ano

#### H. Travessias em nível

As intervenções relativas às travessias em nível, na BR-364/GO, deverão ser executadas de acordo com as localizações e prazos dispostos nas tabelas a seguir:

Tabela 27 - Travessia em Nível – BR-364/GO

Rodovia	SNV	Km SNV	Km de projeto	Coordenadas		Ano de concessão
				Latitude	Longitude	
BR-364/GO	364BGO0540	297,8	5297,8	17°34'2.94"S	52°31'50.74"O	6º ano
BR-364/GO	364BGO0545	299,5	5299,5	17°33'11.70"S	52°31'41.19"O	6º ano
BR-364/GO	364BGO0545	300,8	5300,8	17°32'31.60"S	52°31'46.03"O	6º ano
BR-364/GO	364BGO0545	302,0	5302,0	17°31'53.33"S	52°32'0.95"O	6º ano

As intervenções relativas às travessias em nível, na BR-364/MT, deverão ser executadas de acordo com as localizações e prazos dispostos nas tabelas a seguir:

Tabela 28 - Travessia em Nível – BR-364/MT

Rodovia	SNV	Km SNV	Km de projeto	Coordenadas		Ano de concessão
				Latitude	Longitude	
BR-364/MT	364BMT0600	8,7	5007,0	17°16'45.72"S	53°15'30.67"O	7º ano
BR-364/MT	364BMT0610	56,1	5057,1	16°57'12.41"S	53°31'32.44"O	6º ano
BR-364/MT	364BMT0610	57,0	5058,0	16°56'45.67"S	53°31'45.64"O	6º ano
BR-364/MT	364BMT0610	58,1	5059,1	16°56'14.98"S	53°32'1.09"O	6º ano
BR-364/MT	364BMT0630	142,3	5126,3	16°48'12.45"S	54° 6'4.24"O	6º ano
BR-364/MT	364BMT0640	176,1	5178,0	16°36'56.26"S	54°27'36.64"O	7º ano
BR-364/MT	364BMT0645	178,8	5180,8	16°36'10.23"S	54°28'53.58"O	3º ano

## I. Acessos

As intervenções relativas às melhorias de acessos na BR-060/GO deverão ser executadas, conforme parâmetros técnicos estabelecido no item 3.2.8.2, de acordo com as localizações e prazos dispostos nas tabelas a seguir:

Tabela 29 – Acessos BR-060/GO

Rodovia	SNV	Quantidade	Ano de concessão
BR-060/GO	060CGO2015	2	4º ano
BR-060/GO	060BGO0270	14	4º ano
BR-060/GO	060BGO0275	1	4º ano
BR-060/GO	060BGO0280	7	4º ano

As intervenções relativas às melhorias de acessos na BR-364/GO deverão ser executadas, conforme parâmetros técnicos estabelecido no item 3.2.8.2, de acordo com as localizações e prazos dispostos nas tabelas a seguir:

Tabela 30 – Acessos BR-364/GO

Rodovia	SNV	Quantidade	Ano de concessão
BR-364/GO	364BGO0485	15	3º ano
BR-364/GO	364BGO0490	1	5º ano
BR-364/GO	364BGO0510	7	5º ano
BR-364/GO	364BGO0530	5	4º ano
BR-364/GO	364BGO0535	7	3º ano
BR-364/GO	364BGO0540	1	7º ano
BR-364/GO	364BGO0545	8	7º ano
BR-364/GO	364BGO0550	3	5º ano
BR-364/GO	364BGO0570	13	6º ano
BR-364/GO	364BGO0580	7	5º ano

As intervenções relativas às melhorias de acessos na BR-364/MT deverão ser executadas, conforme parâmetros técnicos estabelecido no item 3.2.8.2, de acordo com as localizações e prazos dispostos nas tabelas a seguir:

Tabela 31 - Acessos BR-364/MT

Rodovia	SNV	Quantidade	Ano de concessão
BR-364/MT	364BMT0590	6	5º ano
BR-364/MT	364BMT0600	8	4º ano
BR-364/MT	364BMT0605	5	5º ano
BR-364/MT	364BMT0610	11	6º ano
BR-364/MT	364BMT0615	2	6º ano
BR-364/MT	364BMT0620	6	6º ano
BR-364/MT	364BMT0625	1	6º ano
BR-364/MT	364BMT0630	6	4º ano
BR-364/MT	364BMT0630	4	5º ano
BR-364/MT	364BMT0630	6	6º ano
BR-364/MT	364BMT0635	2	7º ano
BR-364/MT	364BMT0640	4	7º ano
BR-364/MT	364BMT0645	6	3º ano
BR-364/MT	364BMT0645	9	7º ano

As intervenções relativas às melhorias de acessos no Contorno do Araguaia deverão ser executadas, conforme parâmetros técnicos estabelecido no item 3.2.8.2, de acordo com as localizações e prazos dispostos nas tabelas a seguir:

Tabela 32 - Acessos Contorno do Araguaia

Rodovia	SNV	Quantidade	Ano de concessão
Contorno do Araguaia	ContAraguaia1	1	4º ano
Contorno do Araguaia	ContAraguaia2	1	4º ano

## J. Passarelas

As intervenções para execução de passarelas na BR-364/MT deverão ser executadas de acordo com as localizações e prazos dispostos na tabela a seguir:

Tabela 33 – Passarelas – BR-364/MT

Rodovia	SNV	Km SNV	Km de projeto	Coordenadas		Complemento	Ano de concessão
				Latitude	Longitude		
BR-364/MT	364BMT0640	176,6	5178,5	16°36'45.70"S	54°27'49.75"O	Vão de 70 m	7º ano
BR-364/MT	364BMT0645	199	5200,8	16°30'5.99"S	54°37'48.62"O	Vão de 70 m	7º ano
BR-364/MT	364BMT0645	201,4	5201,5	16°29'54.48"S	54°38'5.61"O	Vão de 70 m	7º ano
BR-364/MT	364BMT0645	202,4	5202,4	16°29'37.27"S	54°38'32.35"O	Vão de 70 m	7º ano

## K. Pontos de Ônibus

As implantações relativas às paradas de ônibus na BR-060/GO deverão ser executadas cada ponto por sentido, de acordo com as localizações e prazos dispostos na tabela a seguir:

Tabela 34 – Paradas de Ônibus – BR-060/GO

Rodovia	SNV	Quantidade por sentido	Ano de concessão
BR-060/GO	060BGO0270	2	4º ano

As implantações relativas às paradas de ônibus na BR-364/GO deverão ser executadas cada ponto por sentido, de acordo com as localizações e prazos dispostos na tabela a seguir:

Tabela 35 – Paradas de Ônibus – BR-364/GO

Rodovia	SNV	Quantidade por sentido	Ano de concessão
BR-364/GO	364BGO0510	1	5º ano
BR-364/GO	364BGO0530	1	4º ano
BR-364/GO	364BGO0535	1	3º ano

Rodovia	SNV	Quantidade por sentido	Ano de concessão
BR-364/GO	364BGO0550	1	5º ano
BR-364/GO	364BGO0570	2	6º ano

As implantações relativas às paradas de ônibus na BR-364/MT deverão ser executadas cada ponto por sentido, de acordo com as localizações e prazos dispostos na tabela a seguir:

Tabela 36 – Paradas de Ônibus – BR-364/MT

Rodovia	SNV	Quantidade por sentido	Ano de concessão
BR-364/MT	364BMT0600	1	7º ano
BR-364/MT	364BMT0605	1	5º ano
BR-364/MT	364BMT0610	1	6º ano
BR-364/MT	364BMT0620	1	6º ano
BR-364/MT	364BMT0630	1	5º ano
BR-364/MT	364BMT0630	1	4º ano
BR-364/MT	364BMT0645	1	4º ano

## L. OAE

As intervenções relativas às OAEs deverão ser executadas de acordo com as localizações e prazos dispostos na tabela a seguir. Reforça-se que as OAEs pertencentes ao trecho concedido e não listadas abaixo também deverão seguir os parâmetros do item 3.1.3 do PER Volume I::

Tabela 37 – Intervenções em OAE

Rodovia	SNV	km	Latitude	Longitude	Intervenção	Dispositivo	Sentido
BR-364/MT	364BMT0600	1,943	17°18'38"S	53°13'27"W	Alargamento+reforço	Ponte	Longitudinal
BR-364/MT	364BMT0605	18,914	17°12'49"S	53°20'16"W	Alargamento+reforço	Ponte	Longitudinal
BR-364/MT	364BMT0605	24,730	17°11'8"S	53°22'36"W	Alargamento+reforço	Ponte	Longitudinal
BR-364/MT	364BMT0630	147,596	16°47'56"S	54°10'60"W	Alargamento+reforço	Ponte	Longitudinal
BR-364/MT	364BMT0630	147,596	16°47'56"S	54°10'60"W	Implantação	Ponte	Longitudinal

Rodovia	SNV	km	Latitude	Longitude	Intervenção	Dispositivo	Sentido
BR-364/MT	364BMT0640	173,272	16°37'54"S	54°26'24"W	Alargamento+reforço	Ponte	Longitudinal
BR-364/MT	364BMT0645	184,458	16°34'50"S	54°31'37"W	Alargamento+reforço	Ponte	Longitudinal
BR-364/MT	364BMT0645	187,905	16°33'43"S	54°33'9"W	Alargamento+reforço	Ponte	Longitudinal
BR-364/MT	364BMT0645	197,866	16°30'24"S	54°37'18"W	Alargamento+reforço	Ponte	Longitudinal
BR-364/GO	364BGO0535	279,803	17°37'41"S	52°23'3"W	Alargamento+reforço	Ponte	Longitudinal
BR-364/GO	364BGO0535	279,803	17°37'41"S	52°23'3"W	Implantação	Ponte	Longitudinal
BR-364/GO	364BGO0535	294,241	17°34'57"S	52°30'14"W	Alargamento+reforço	Ponte	Longitudinal
BR-364/GO	364BGO0535	294,241	17°34'57"S	52°30'14"W	Implantação	Ponte	Longitudinal
BR-364/GO	364BGO0545	306,697	17°30'26"S	52°32'19"W	Alargamento+reforço	Ponte	Longitudinal
BR-364/GO	364BGO0550	317,441	17°26'8"S	52°36'29"W	Alargamento+reforço	Ponte	Longitudinal
BR-364/GO	364BGO0550	323,749	17°23'56"S	52°39'36"W	Alargamento+reforço	Ponte	Longitudinal
BR-364/GO	364BGO0570	369,812	17°22'25"S	53° 5'32"W	Alargamento+reforço	Ponte	Longitudinal
BR-364/GO	364BGO0580	387,378	17°19'7"S	53°12'42"W	Alargamento+reforço	Ponte	Longitudinal
BR-060/GO	060BGO0270	426,566	17°49'23"S	51°18'32"W	Alargamento+reforço	Ponte	Longitudinal
BR-060/GO	060BGO0270	438,337	17°50'16"S	51°25'3"W	Alargamento+reforço	Ponte	Longitudinal
BR-364/GO	364BGO0490	197,272	17°55'12"S	51°43'57"W	Alargamento+reforço	Ponte	Longitudinal
BR-364/GO	364BGO0490	197,272	17°55'13"S	51°43'55"W	Alargamento+reforço	Ponte	Longitudinal
ContAra-guaia2	ContAra-guaia2	5,800	17°18'4.59"S	53°13'2.43"W	Implantação	Ponte	Longitudinal
BR-364/GO	364BGO0485	194,988	17°55'16.48"S	51°42'46.77"W	Implantação	OAE contida no dispositivo do item Trombeta	Longitudinal

### M. Barreiras Acústicas

As implantações relativas às barreiras acústicas na BR-364/GO deverão estar de acordo com as localizações e prazos estabelecidos a seguir:

Tabela 38 - Implantação de Barreiras Acústicas – BR-364/GO

Rodovia	SNV	Km SNV	Km Projeto	Coordenadas		Extensão da Barreira (m)	Ano de concessão
				Latitude	Longitude		
BR-364/GO	364BGO0540	293,4	5297,8	17°34'2.94"S	52°31'50.74"O	1.506	6º ano
BR-364/GO	364BGO0545	302,4	5302,5	17°31'38.48"S	52°31'53.74"O	510	6º ano

As implantações relativas às barreiras acústicas no Contorno do Araguaia deverão estar de acordo com as localizações e prazos estabelecidos a seguir:

Tabela 39 - Implantação de Barreiras Acústicas – BR-060

Rodovia	SNV	Km SNV	Km Projeto	Coordenadas		Extensão da Barreira (m)	Ano de concessão
				Latitude	Longitude		
Contorno do Araguaia	ContAraguaia1	-	0,2	17°20'2.57"S	53°11'19.78"O	90	4º ano
Contorno do Araguaia	ContAraguaia1	-	1,6	17°19'23.53"S	53°11'25.61"O	400	4º ano
Contorno do Araguaia	ContAraguaia1	-	3,2	17°18'37.85"S	53°11'56.29"O	138	4º ano
Contorno do Araguaia	ContAraguaia2	-	6	17°18'8.16"S	53°13'10.62"O	362	5º ano

## N. Passagens de Fauna

As implantações relativas às passagens de fauna na **BR-364/GO** deverão estar de acordo com as localizações e prazos estabelecidos a seguir:

Tabela 40 - Implantação de Passagens de Fauna – BR-364/GO

Rodovia	SNV	Quantidade	Ano de concessão
BR-364/GO	364BGO0510	1	5º ano
BR-364/GO	364BGO0510	1	5º ano
BR-364/GO	364BGO0530	1	5º ano
BR-364/GO	364BGO0530	1	5º ano
BR-364/GO	364BGO0535	1	3º ano
BR-364/GO	364BGO0535	1	3º ano
BR-364/GO	364BGO0550	1	6º ano
BR-364/GO	364BGO0550	1	6º ano
BR-364/GO	364BGO0570	1	6º ano

As implantações relativas às passagens de fauna na **BR-364/MT** deverão estar de acordo com as localizações e prazos estabelecidos a seguir:

Tabela 41 - Implantação de Passagens de Fauna – BR-364/MT

Rodovia	SNV	Quantidade	Ano de concessão
BR-364/MT	364BMT0600	1	7º ano
BR-364/MT	364BMT0610	1	7º ano
BR-364/MT	364BMT0610	1	7º ano
BR-364/MT	364BMT0620	1	6º ano
BR-364/MT	364BMT0620	1	6º ano
BR-364/MT	364BMT0630	1	6º ano
BR-364/MT	364BMT0630	1	6º ano
BR-364/MT	364BMT0635	1	7º ano
BR-364/MT	364BMT0645	1	3º ano

As implantações relativas às passagens de fauna no **Contorno do Araguaia** deverão estar de acordo com as localizações e prazos estabelecidos a seguir:

Tabela 42 - Implantação de Passagens de Fauna no Contorno do Araguaia

Rodovia	SNV	Quantidade	Ano de concessão
Contorno do Araguaia	ContAraguaia1	1	4º ano
Contorno do Araguaia	ContAraguaia1	1	4º ano
Contorno do Araguaia	ContAraguaia2	1	5º ano

### O. Caixas de Contenção de Produtos Perigosos

As implantações relativas às caixas de produtos perigosos na **BR-364/GO** deverão estar de acordo com as localizações e prazos estabelecidos a seguir:

Tabela 43 - Implantação de Caixas de Produtos Perigosos – BR-364/GO

Rodovia	SNV	Km SNV	Km Projeto	Coordenadas		Quantidade	Ano de concessão
				Latitude	Longitude		
BR-364/GO	364BGO0510	204,9	5204,5	17°54'27.82"S	51°47'59.92"O	1	5º ano

As implantações relativas às caixas de produtos perigosos na **BR-364/MT** deverão estar de acordo com as localizações e prazos estabelecidos a seguir:

Tabela 44 - Implantação de Caixas de Produtos Perigosos – BR-364/MT

Rodovia	SNV	Km SNV	Km Projeto	Coordenadas		Quantidade	Ano de concessão
				Latitude	Longitude		
BR-364/MT	364BMT0645	197,2	5196	16°31'32.33"S	54°35'35.30"O	1	3º ano

As implantações relativas às caixas de produtos perigosos no **Contorno do Araguaia** deverão estar de acordo com as localizações e prazos estabelecidos a seguir:

Tabela 45 - Implantação de Caixas de Produtos Perigosos no Contorno do Araguaia

Rodovia	SNV	Km SNV	Km Projeto	Coordenadas		Quantidade	Ano de concessão
				Latitude	Longitude		
Contorno do Araguaia	ContAraguaia2	-	5,8	17°18'4.66"S	53°13'2.29"O	1	5º ano

## RESUMO - OBRAS DE AMPLIAÇÃO DE CAPACIDADE E MELHORIAS

Tabela 46 – Resumo das Obras de Ampliação de Capacidade e Melhorias  
(km referente ao Estaqueamento dos Estudos de Engenharia)

Rodovia	Obras de Ampliação de Capacidade		Obras de Melhorias														
	Duplicação (km)	Faixas Adicionais em pista simples (km)	Contornos em pistas simples (un)	Vias marginais (km)	Correção de curvas horizontais (un)	Travessias em nível (un)	Trombeta (un)	Retorno em U (un)	Retorno em X (un)	Rotatória alongada(un)	Acessos (un)	Passarela (un)	Parada de ônibus (un)	OAE (un) *	Barreiras Acústicas	Passagens de fauna	Caixas de contenção de produtos perigosos
BR-060/GO	0	0	0	0	0	0	0	0	0	0	24	0	4	0	0	0	0
BR-364/GO	37,07	58,15	0	5,36	0	4	1	4	6	1	67	0	12	3 / 11	2	9	1
BR-364/MT	8,55	87,97	0	6,10	4	7	0	4	0	13	79	4	14	1 / 8	0	9	1
Contorno do Araguaia	0	4,80	7,85	0	0	0	0	0	0	3	2	0	0	1 / 0	4	3	1
<b>Total</b>	<b>45,62</b>	<b>150,92</b>	<b>7,85</b>	<b>11,46</b>	<b>4</b>	<b>11</b>	<b>1</b>	<b>8</b>	<b>6</b>	<b>17</b>	<b>172</b>	<b>4</b>	<b>30</b>	<b>5 / 19</b>	<b>6</b>	<b>21</b>	<b>3</b>

\* implantação / melhoria

### 3.2.3 OBRAS DE MANUTENÇÃO DE NÍVEL DE SERVIÇO

Os valores dos Gatilhos Volumétricos por Trecho Homogêneo desta Concessão estão detalhados na tabela a seguir:

Tabela Gatilhos Volumétricos por Trecho Homogêneo

Trecho Homogêneo	Rodovia	SH	Km SNV início	Km SNV fim	Extensão (km)	Gatilho (VDMA Equivalente)	Gatilho
1	BR-060/GO	060BGO0270#O	393,6	464,3	70,7	41.000	Faixa adicional em Pista Dupla
2	BR-060/GO	060BGO0275	464,3	465,2	0,9	41.000	Faixa adicional em Pista Dupla
3	BR-060/GO	060BGO0280	465,2	470	4,8	41.000	Faixa adicional em Pista Dupla
4	BR-060/GO	060CGO2015	13,4	23,6	10,2	40.500	Faixa adicional em Pista Dupla
5	BR-364/GO	364BGO0485	192,7	195,8	3,1	41.000	Faixa adicional em Pista Dupla
6	BR-364/GO	364BGO0490	195,8	201	5,2	41.000	Faixa adicional em Pista Dupla
7	BR-364/GO	364BGO0510	201	235,5	34,5	18.000	Duplicação
8	BR-364/GO	364BGO0530	235,5	259,4	23,9	18.000	Duplicação
9	BR-364/GO	364BGO0535	259,4	296,2	36,8	40.500	Faixa adicional em Pista Dupla
10	BR-364/GO	364BGO0540	296,2	299,2	3	18.000	Duplicação
11	BR-364/GO	364BGO0545	299,2	310,2	11	18.000	Duplicação
12	BR-364/GO	364BGO0550	310,2	325	14,8	17.500	Duplicação
13	BR-364/GO	364BGO0570	325	381,9	56,9	17.500	Duplicação
14	BR-364/GO	364BGO0570%	381,9	384,9	3	*	*
15	BR-364/GO	364BGO0580%	384,9	387,5	2,6	*	*
16	BR-364/MT	364BMT0590%	0	1,5	1,5	*	*
17	BR-364/MT	364BMT0600%	1,5	5	3,5	*	*
18	BR-364/MT	364BMT0600	5	15,7	10,7	18.000	Duplicação
19	BR-364/MT	364BMT0605	15,7	41,7	26	17.500	Duplicação
20	BR-364/MT	364BMT0610	41,7	58,3	16,6	18.000	Duplicação
21	BR-364/MT	364BMT0615	58,3	67,6	9,3	18.000	Duplicação
22	BR-364/MT	364BMT0620	67,6	112,9	45,3	18.000	Duplicação
23	BR-364/MT	364BMT0625	112,9	117,9	5	18.000	Duplicação
24	BR-364/MT	364BMT0630#L	117,9	142,1	24,2	18.000	Duplicação
25	BR-364/MT	364BMT0630#M	142,1	150,6	8,5	39.000	Faixa adicional em Pista Dupla
26	BR-364/MT	364BMT0630#O	150,6	166	15,4	18.000	Duplicação
27	BR-364/MT	364BMT0635	166	167,7	1,7	18.000	Duplicação
28	BR-364/MT	364BMT0640	167,7	176,8	9,1	18.000	Duplicação

Trecho Homogêneo	Rodovia	SH	Km SNV início	Km SNV fim	Extensão (km)	Gatilho (VDMA Equivalente)	Gatilho
29	BR-364/MT	364BMT0645	176,8	198	21,2	18.000	Duplicação
30	BR-364/MT	364BMT0645#U	198	201	3	31.000	Faixa adicional em Pista Dupla
31	Contorno do Araguaia	ContAraguaia1	-	-	-	17.500	Duplicação
32	Contorno do Araguaia	ContAraguaia2	-	-	-	17.500	Duplicação

(\*) Com a finalização da construção do Contorno de Araguaia, juntamente com a implementação de todos os dispositivos planejados nesse trecho, os segmentos homogêneos 364BGO0570%, 364BGO0580%, 364BGO0590% E 364BGO600% serão excluídos da composição do lote.

### 3.2.4 PARÂMETROS TÉCNICOS

#### A. Velocidade Diretriz

Conforme estabelecido no item 3.2.8.1 Características Geométricas da Rodovia do PER Volume 1 a seguir são estabelecidas as velocidades diretrizes mínimas dos segmentos do Sistema Rodoviário. para a implantação das obras de Ampliação de Capacidade.

Tabela 47 – Velocidades Diretrizes Mínimas da BR-060/GO, BR-364/GO e BR-364/MT

Rodovia	SNV			Velocidade diretriz (km/h)
	Km Início	Km Fim	Extensão (km)	
BR-060/GO	393,6	470	76,4	100
BR-060/GO – Contorno de Jataí	13,4	23,6	10,2	80
BR-364/GO	192,7	259,4	66,7	100
BR-364/GO	259,4	296,2	36,8	80
BR-364/GO	296,2	310,2	14	100
BR-364/GO	310,2	381,9	71,7	80
BR-364/GO	381,9	387,5	5,6	100
BR-364/MT	0	15,7	15,7	100
BR-364/MT	15,7	41,7	26	80
BR-364/MT	41,7	67,6	25,9	100
BR-364/MT	67,6	117,9	50,3	80
BR-364/MT	117,9	142,1	24,2	100
BR-364/MT	142,1	150,6	8,5	60
BR-364/MT	150,6	201	50,4	100
Contorno do Araguaia	-	-	-	80

### 3.3 FRENTE DE SERVIÇOS DE CONSERVAÇÃO

Os parâmetros a serem atendidos estão descritos no PER Volume I.

### 3.4 FRENTE DE SERVIÇOS OPERACIONAIS

Os quantitativos mínimos para as Instalações e Equipamentos da Frente de Serviços Operacionais encontram-se no Apêndice C. A localização das Edificações Operacionais encontra-se no Apêndice D.

#### A. Cronograma de Implantação Operacional

A seguir será apresentado o cronograma de implantação operacional.

Tabela 48 - Cronograma de Implantação Operacional

Ref. PER Vol. 1	INFRAESTRUTURA / SERVIÇO	CRONOGRAMA DE IMPLANTAÇÃO					
		1M	6M	12M	24M	36M	60M
<b>3.4.1</b>	<b>Sistemas de Gestão e Controle Operacional</b>						
3.4.1.1	CCO - Centro de Controle Operacional		P	D			
<b>3.4.2</b>	<b>Sistemas de Controle, Monitoração e ITS</b>	<b>1M</b>	<b>6M</b>	<b>12M</b>	<b>24M</b>	<b>36M</b>	<b>60M</b>
3.4.2.1	SAGT - Sistema de Apoio à Gestão do Tráfego					X	
3.4.2.2	SAT - Sistema de Análise de Tráfego					X	
3.4.2.3	DAI - Detecção Automática de Incidentes					X	
3.4.2.4	CFTV - Circuito Fechado de TV					X	
3.4.2.5	PMVf - Painel de Mensagem Variável - fixo	NP	NP	NP	NP	NP	NP
3.4.2.6	PMVm - Painel de Mensagem Variável - móvel		X				
3.4.2.7	SDA - Sistema de Detecção de Altura	NP	NP	NP	NP	NP	NP
3.4.2.8	SCV - Sistema de Controle de velocidade			X			
3.4.2.9	SCDV - Sistema de Controle Dinâmico de Velocidade	NP	NP	NP	NP	NP	NP
3.4.2.10	SMM - Sistema de Monitoramento Meteorológico	NP	NP	NP	NP	NP	NP
3.4.2.11	SII - Sistema de Iluminação Inteligente	NP	NP	NP	NP	NP	NP
3.4.2.12	SRF - Sistema de Reversão de Faixas de Rolamento	NP	NP	NP	NP	NP	NP
<b>3.4.3</b>	<b>SAU – Serviço de Atendimento ao Usuário</b>	<b>1M</b>	<b>6M</b>	<b>12M</b>	<b>24M</b>	<b>36M</b>	<b>60M</b>
3.4.3.1	SAU - Serviço de Atendimento ao Usuário		P	D			
3.4.3.1	Totem de Autoatendimento			X			
3.4.3.2	SIT - Serviço de Inspeção de Tráfego		X				
3.4.3.3	APH - Atendimento Pré-Hospitalar - Ambulância Tipo C		X				
3.4.3.3	APH - Atendimento Pré-Hospitalar - Ambulância Tipo D	NP	NP	NP	NP	NP	NP
3.4.3.4	Serv. de Atend. Mecânico - Guincho Leve		X				
3.4.3.4	Serv. de Atend. Mecânico - Guincho Pesado		X				
3.4.3.5	Serv. de Atend. a Demais Incidentes - CA Pipa		X				
3.4.3.5	Serv. de Atend. a Demais Incidentes - CA Apr. de Animais		X				
3.4.3.6	PPD - Pontos de Parada e Descanso				X		
<b>3.4.4</b>	<b>Sistema de Comunicação com o Usuário</b>	<b>1M</b>	<b>6M</b>	<b>12M</b>	<b>24M</b>	<b>36M</b>	<b>60M</b>
3.4.4.1	Sistemas de Comunicação		X				

3.4.4.1	Site na Internet		X				
3.4.4.2	Sistema de Informações aos Usuários		X				
3.4.4.3	Sistema de Manifestações dos Usuários		X				
3.4.4.4	Função de chamada de Emergência					X	
<b>3.4.5</b>	<b>Sistemas de Pedágio e Controle de Arrecadação</b>	<b>1M</b>	<b>6M</b>	<b>12M</b>	<b>24M</b>	<b>36M</b>	<b>60M</b>
3.4.5.1	Praças de Pedágio			X			
3.4.5.2	Sistema Free Flow	NP	NP	NP	NP	NP	NP
<b>3.4.6</b>	<b>Sistema de Pesagem</b>	<b>1M</b>	<b>6M</b>	<b>12M</b>	<b>24M</b>	<b>36M</b>	<b>60M</b>
<b>3.4.6.1</b>	<b>PPVf - Posto de Pesagem Veicular - Fixo</b>	<b>Op</b>		<b>Ex</b>	<b>X</b>		
<b>3.4.7</b>	<b>Sistema de Transmissão de Dados</b>	<b>1M</b>	<b>6M</b>	<b>12M</b>	<b>24M</b>	<b>36M</b>	<b>60M</b>
3.4.7.1	Rede de Fibra Óptica					X	
3.4.7.1	Rede de Dados		X *				
3.4.7.2	Conectividade ao longo da Concessão			X **		X	
<b>3.4.8</b>	<b>Sistema de Guarda e Vigilância Patrimonial</b>	<b>1M</b>	<b>6M</b>	<b>12M</b>	<b>24M</b>	<b>36M</b>	<b>60M</b>
3.4.8	Sistema de Guarda e Vigilância Patrimonial	X					
<b>3.4.9</b>	<b>Sistema de Operação e Segurança de Túnel</b>	<b>1M</b>	<b>6M</b>	<b>12M</b>	<b>24M</b>	<b>36M</b>	<b>60M</b>
3.4.9	Sistema de Operação e Segurança de Túnel	NP	NP	NP	NP	NP	NP
<b>3.4.10</b>	<b>Fiscalização ANTT</b>	<b>1M</b>	<b>6M</b>	<b>12M</b>	<b>24M</b>	<b>36M</b>	<b>60M</b>
3.4.10.1	Escritório de Fiscalização da ANTT			X <sup>(1)</sup>	X <sup>(2)</sup>	X <sup>(3)</sup>	
3.4.10.2	Veículos de Fiscalização da ANTT	P	D				
<b>3.4.11</b>	<b>Fiscalização PRF</b>	<b>1M</b>	<b>6M</b>	<b>12M</b>	<b>24M</b>	<b>36M</b>	<b>60M</b>
3.4.11.1	Unidades Operacionais e Delegacias da PRF	NP	NP	NP	NP	NP	NP
3.4.11.2	Veículos da PRF	<b>Vide Apêndice C</b>					
3.4.11.3	Equipamentos de Radiocomunicação			X			

<b>LEGENDA</b>			
NP	Não Previsto	( E )	SAU / Praças de Pedágios / Equipamentos / Sistemas
P	Provisório	( N )	SAU / Praças de Pedágios / Equipamentos / Sistemas
D	Definitivo	( 1 )	Reforma e/ou Ampliação - UOPs, Delegacias PRF e Escritório de Fiscalização da ANTT
Ex	Existente - Estrutura ou sistema existente na rodovia com necessidade de intervenções para início da operação	( 2 )	Construção - UOPs, Delegacias PRF e Escritório de Fiscalização da ANTT
X	Novo	( 3 )	Reconstrução - UOPs, Delegacias PRF e Escritório de Fiscalização da ANTT
Op	Operacional - Estrutura ou sistema implantado e em operação quando da assunção da rodovia		
<b>OBSERVAÇÃO</b>			
( A )	No início da Operação a ANTT aceitará caracterização provisória dos veículos operacionais durante os 6 primeiros meses		
( B )	As câmeras CFTV das passarelas serão implantadas conforme o cronograma de implantação		
*	A rede de dados deverá estar disponível em todo o trecho rodoviário		
**	Apresentação de um plano para conectividade na rodovia		

## APÊNDICES

**Apêndice A:** Detalhamento do Sistema Rodoviário

**Apêndice B:** Segmentos Homogêneos do Sistema Rodoviário

**Apêndice C:** Quantitativos Mínimos das Instalações e Equipamentos

**Apêndice D:** Localização das Edificações Operacionais

**Apêndice E:** Croquis Básicos das Melhorias Propostas

**Apêndice F:** Interseções

**Apêndice G:** Dispositivos Especiais

## APÊNDICE A: DETALHAMENTO DO SISTEMA RODOVIÁRIO

Tabela 49 – Detalhamento do Sistema Rodoviário

Rodovia	Código SNV	Segmento Homogêneo	Trecho		SNV			Coordenadas - Início		Coordenadas - final	
			Local de início	Local de fim	Km Inicial	Km Final	Ext. (Km)	Latitude	Longitude	Latitude	Longitude
BR-060/GO	060BGO0270	060BGO0270#O	PRÓXIMO AO ENTROC. COM CONTORNO DE RIO VERDE/GO	PRÓXIMO AO ACESSO DA UNIDADE DA BRF S.A. EM JATAÍ	393,6	464,3	70,7	17°49'21.53"S	51° 0'27.96"O	17°53'7.01"S	51°39'1.61"O
BR-060/GO	060BGO0275	060BGO0275	PRÓXIMO AO ACESSO DA UNIDADE DA BRF S.A. EM JATAÍ	ACESSO P/JATAI	464,3	465,2	0,9	17°53'7.01"S	51°39'1.61"O	17°53'25.16"S	51°39'25.96"O
BR-060/GO	060BGO0280	060BGO0280	ACESSO P/JATAI	ENTR BR-364(A)	465,2	470	4,8	17°53'25.16"S	51°39'25.96"O	17°54'58.47"S	51°41'38.70"O
BR-060/GO	060CGO2015	060CGO2015	ENTR BR-158 (CONTORNO DE JATAÍ)	ENTR BR-364 (CONTORNO DE JATAÍ)	13,4	23,6	10,2	17°50'58.22"S	51°44'2.44"O	17°54'53.31"S	51°45'56.17"O
BR-364/GO	364BGO0485	364BGO0485	ENTR BR-060(A)	ENTR BR-158(A)/GO-050(A)/184(A) (P/JATAÍ)	192,7	195,8	3,1	17°54'58.47"S	51°41'38.70"O	17°55'1.99"S	51°43'7.55"O
BR-364/GO	364BGO0490	364BGO0490	ENTR BR-158(A)/GO-050(A)/184(A) (P/JATAÍ)	ENTR BR-158(B)/GO-184(B) (P/SERRANÓPOLIS)	195,8	201	5,2	17°55'1.99"S	51°43'7.55"O	17°54'53.31"S	51°45'56.17"O
BR-364/GO	364BGO0510	364BGO0510	ENTR BR-158(B)/GO-184(B) (P/SERRANÓPOLIS)	ENTR BR-060(B)/GO-050(B)	201	235,5	34,5	17°54'53.31"S	51°45'56.17"O	17°48'2.14"S	52°2'50.73"O
BR-364/GO	364BGO0530	364BGO0530	ENTR BR-060(B)/GO-050(B)	ENTR GO-516 (P/PEROLÂNDIA)	235,5	259,4	23,9	17°48'2.14"S	52°2'50.73"O	17°40'17.04"S	52°13'10.25"O
BR-364/GO	364BGO0535	364BGO0535	ENTR GO-516 (P/PEROLÂNDIA)	ENTR BR-359/GO-341(A)	259,4	296,2	36,8	17°40'17.04"S	52°13'10.25"O	17°34'35.66"S	52°31'9.51"O
BR-364/GO	364BGO0540	364BGO0540	ENTR BR-359/GO-341(A)	ENTR GO-551 (P/MINEIROS)	296,2	299,2	3	17°34'35.66"S	52°31'9.51"O	17°33'27.34"S	52°31'39.17"O
BR-364/GO	364BGO0545	364BGO0545	ENTR GO-551 (P/MINEIROS)	ENTR GO-341(B)	299,2	310,2	11	17°33'27.34"S	52°31'39.17"O	17°29'13.87"S	52°33'16.28"O
BR-364/GO	364BGO0550	364BGO0550	ENTR GO-341(B)	ENTR GO-194 (P/PORTELÂNDIA)	310,2	325	14,8	17°29'13.87"S	52°33'16.28"O	17°24'0.06"S	52°40'25.88"O
BR-364/GO	364BGO0570	364BGO0570	ENTR GO-194 (P/PORTELÂNDIA)	ENTR. COM CONTORNO DE ARAGUAIA	325	381,9	56,9	17°24'0.06"S	52°40'25.88"O	17°20'4.92"S	53°11'25.17"O
BR-364/GO	364BGO0570	364BGO0570%	ENTR. COM CONTORNO DE ARAGUAIA	INÍCIO PISTA DUPLA (*)	381,9	384,9	3	17°20'4.92"S	53°11'25.17"O	17°19'58.79"S	53°11'40.98"O
BR-364/GO	364BGO0580	364BGO0580%	INÍCIO PISTA DUPLA (*)	DIV GO/MT (SANTA RITA DO ARAGUAIA) *TRECHO URBANO*	384,9	387,5	2,6	17°19'58.79"S	53°11'40.98"O	17°19'07.37"S	53°12'42.84"O
BR-364/MT	364BMT0590	364BMT0590%	ENTR MT-100(A) (DIV GO/MT) (ALTO ARAGUAIA)	FIM PISTA DUPLA *TRECHO URBANO*	0	1,5	1,5	17°19'07.37"S	53°12'42.84"O	17°18'37.13" S	53°13'18.80"
BR-364/MT	364BMT0600	364BMT0600%	FIM PISTA DUPLA	ENTR. COM CONTORNO DE ARAGUAIA	1,5	5	3,5	17°18'37.13" S	53°13'18.80"O	17°18'8.84"S	53°14'5.42"O
BR-364/MT	364BMT0600	364BMT0600	ENTR. COM CONTORNO DE ARAGUAIA	ENTR MT-100(B)/299 (P/ARAGUAINHA)	5	15,7	10,7	17°18'8.84"S	53°14'5.42"O	17°14'3.04"S	53°19'20.56"O

Rodovia	Código SNV	Segmento Homogêneo	Trecho		SNV			Coordenadas - Início		Coordenadas - final	
			Local de início	Local de fim	Km Inicial	Km Final	Ext. (Km)	Latitude	Longitude	Latitude	Longitude
BR-364/MT	364BMT0605	364BMT0605	ENTR MT-100(B)/299 (P/ARAGUAIA)	ENTR MT-462	15,7	41,7	26	17°14'3.04"S	53°19'20.56"O	17°4'6.97"S	53°28'6.58"O
BR-364/MT	364BMT0610	364BMT0610	ENTR MT-462	ENTR MT-107 (ALTO GARÇAS)	41,7	58,3	16,6	17°4'6.97"S	53°28'6.58"O	16°56'2.12"S	53°32'9.14"O
BR-364/MT	364BMT0615	364BMT0615	ENTR MT-107 (ALTO GARÇAS)	ENTR MT-110	58,3	67,6	9,3	16°56'2.12"S	53°32'9.14"O	16°55'6.10"S	53°36'53.58"O
BR-364/MT	364BMT0620	364BMT0620	ENTR MT-110	ENTR MT-461(A)	67,6	112,9	45,3	16°55'6.10"S	53°36'53.58"O	16°50'46.51"S	53°50'51.62"O
BR-364/MT	364BMT0625	364BMT0625	ENTR MT-461(A)	ENTR MT-461(B)	112,9	117,9	5	16°50'46.51"S	53°50'51.62"O	16°52'3.80"S	53°53'24.50"O
BR-364/MT	364BMT0630	364BMT0630#L	ENTR MT-461(B)	INÍCIO PISTA DUPLA (PRÓXIMO AO ACESSO A FAZ. SÃO CRISTOVÃO)	117,9	142,1	24,2	16°52'3.80"S	53°53'24.50"O	16°47'12.59"S	54° 9'6.51"O
BR-364/MT	364BMT0630	364BMT0630#M	INÍCIO PISTA DUPLA (PRÓXIMO AO ACESSO A FAZ. SÃO CRISTOVÃO)	INÍCIO PISTA DUPLA (*)	142,1	150,6	8,5	16°47'12.59"S	54° 9'6.51"O	16°47'25.22"S	54°12'19.46"O
BR-364/MT	364BMT0630	364BMT0630#O	INÍCIO PISTA DUPLA (*)	ENTR MT-470	150,6	166	15,4	16°47'25.22"S	54°12'19.46"O	16°40'15.68"S	54°18'22.20"O
BR-364/MT	364BMT0635	364BMT0635	ENTR MT-470	ENTR MT-458 (P/NOVA GALILÉIA)	166	167,7	1,7	16°40'15.68"S	54°18'22.20"O	16°38'57.36"S	54°23'35.64"O
BR-364/MT	364BMT0640	364BMT0640	ENTR MT-458 (P/NOVA GALILÉIA)	ENTR MT-459 (PEDRA PRETA)	167,7	176,8	9,1	16°38'57.36"S	54°23'35.64"O	16°36'43.03"S	54°27'55.10"O
BR-364/MT	364BMT0645	364BMT0645	ENTR MT-459 (PEDRA PRETA)	INÍCIO PISTA DUPLA (PRÓXIMO A PONTE SOBRE O RIACHO LOURENCINHO)	176,8	198	21,2	16°36'43.03"S	54°27'55.10"O	16°30'23.54"S	54°37'20.75"O
BR-364/MT	364BMT0645	364BMT0645#U	INÍCIO PISTA DUPLA (PRÓXIMO A PONTE SOBRE O RIACHO LOURENCINHO)	ENTR BR-163(A)	198	201	3	16°30'23.54"S	54°37'20.75"O	16°29'29.06"S	54°38'46.96"O
Contorno Araguaia	ContAraguaia1 - GO	ContAraguaia1 - GO	ENTR BR-364	PONTE SOBRE O RIO ARAGUAIA	0,0	5,8	5,8*	17°20'4.92"S	53°11'25.17"O	17°18'4.65"S	53°13'2.31"O
Contorno Araguaia	ContAraguaia2 - MT	ContAraguaia2 - MT	PONTE SOBRE O RIO ARAGUAIA	ENTR BR-364	0,0	2,1	2,1*	17°18'4.65"S	53°13'2.31"O	17°18'8.84"S	53°14'5.42"O

\* As extensões apresentadas no quadro não constam no SNV, visto que o Contorno do Araguaia não está executado

**Rodovia BR-060/GO**, trecho iniciando a 740 metros do entroncamento GO-412 (Acesso Ind. Perdigão) no município de Rio Verde/GO, até o entroncamento com a BR-364/GO em Rio Verde/GO, totalizando a extensão de 76,40 km, segundo SNV.



Figura 2- BR-060/GO – Início (km 393,60)



Figura 3 - BR-060/GO - Final (km 470,00)

**Rodovia BR-364/GO**, trecho compreendido entre o entroncamento com a BR-060/364, no município de Rio Verde/GO, até a divisa com GO na travessia urbana de Santa Rita do Araguaia/GO, totalizando a extensão de 194,80 km, segundo SNV.



Figura 4 - BR-364/GO - Início (km 192,70)



Figura 5 - BR-364/GO - Final (km 387,50)

**Rodovia BR-364/MT**, trecho compreendido entre a divisa MT/GO no município de Alto do Araguaia/MT, até o entroncamento com a BR-163(A) no município e Rondonópolis/MT, totalizando a extensão de 201,00 km, segundo o SNV.



Figura 6 - BR-364/MT – Início (km 0,00)



Figura 7 - BR-364/MT – Final (km 201,00)

**Rodovia BR-060/GO**, contorno no Município de Jataí/GO, totalizando a extensão de 9,965 km.



Figura 8 - Contorno no Município de Jataí – GO

**Rodovia BR-364/GO/MT**, contorno nos Municípios de Santa Rita do Araguaia/GO e Alto do Araguaia/MT, totalizando a extensão de 7,90 km.

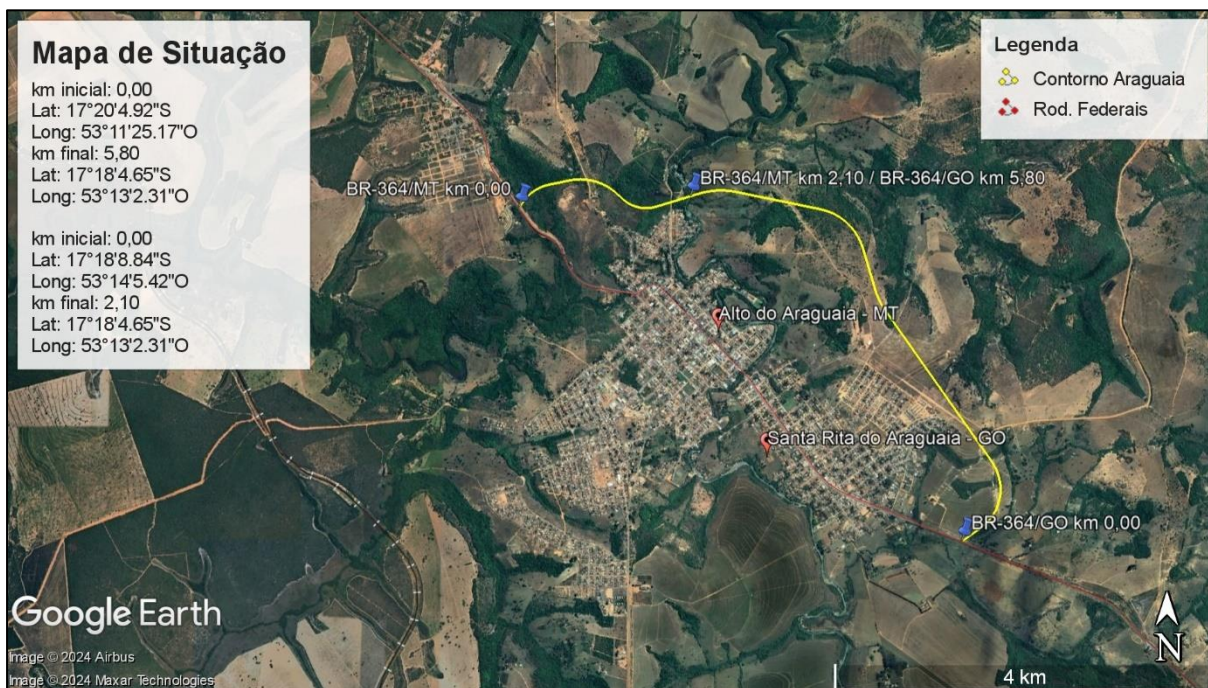


Figura 9: Contorno do Araguaia (Santa Rita do Araguaia/GO e Alto do Araguaia/MT).

## APÊNDICE B: SEGMENTOS HOMOGÊNEOS DO SISTEMA RODOVIÁRIO

Tabela 50 – Segmentos Homogêneos do Sistema Rodoviário

SH Numera- ção	Segmento homogêneo	Rodovia	Projeto			Coordenadas Inicial		Coordenadas Final	
			Km Inicial	Km Final	Extensão (Km)	Latitude	Longitude	Latitude	Longitude
1	060BGO0270#O	BR060-GO	5393,6	5463,8	70,2	17°49'21.53"S	51° 0'27.96"O	17°53'7.01"S	51°39'1.61"O
2	060BGO0275	BR060-GO	5463,8	5464,7	0,9	17°53'7.01"S	51°39'1.61"O	17°53'25.16"S	51°39'25.96"O
3	060BGO0280	BR060-GO	5464,7	5469,6	4,9	17°53'25.16"S	51°39'25.96"O	17°54'58.24"S	51°41'38.70"O
4	060CGO2015	BR060-GO	13,4	23,6	10,2	17°50'58.22"S	51°44'2.44"O	17°54'53.31"S	51°45'56.17"O
5	364BGO0485	BR364-GO	5469,6	5472,6	3,0	17°54'58.24"S	51°41'38.70"O	17°55'1.99"S	51°43'7.55"O
6	364BGO0490	BR364-GO	5472,6	5477,9	5,2	17°55'1.99"S	51°43'7.55"O	17°54'53.31"S	51°45'56.17"O
7	364BGO0510	BR364-GO	5201,0	5235,3	34,3	17°54'53.31"S	51°45'56.17"O	17°48'2.14"S	52°2'50.73"O
8	364BGO0530	BR364-GO	5235,3	5259,1	23,8	17°48'2.14"S	52°2'50.73"O	17°40'17.04"S	52°13'10.25"O
9	364BGO0535	BR364-GO	5259,1	5296,2	37,1	17°40'17.04"S	52°13'10.25"O	17°34'35.66"S	52°31'9.51"O
10	364BGO0540	BR364-GO	5296,2	5299,0	2,8	17°34'35.66"S	52°31'9.51"O	17°33'27.34"S	52°31'39.17"O
11	364BGO0545	BR364-GO	5299,0	5307,8	8,8	17°33'27.34"S	52°31'39.17"O	17°29'13.87"S	52°33'16.28"O
12	364BGO0550	BR364-GO	5307,8	5324,7	16,8	17°29'13.87"S	52°33'16.28"O	17°24'0.06"S	52°40'25.88"O
13	364BGO0570	BR364-GO	5324,7	5383,9	59,2	17°24'0.06"S	52°40'25.88"O	17°20'4.92"S	53°11'25.17"O
14	364BGO0570%	BR364-GO	5383,9	5384,4	0,5	17°20'4.92"S	53°11'25.17"O	17°19'58.79"S	53°11'40.98"O
15	364BGO0580%	BR364-GO	5384,4	5387,1	2,7	17°19'58.79"S	53°11'40.98"O	17°19'07.37"S	53°12'42.84"O
16	364BMT0590%	BR364-MT	5000,0	5001,5	1,5	17°19'07.37"S	53°12'42.84"O	17°18'37.13" S	53°13'18.80"
17	364BMT0600%	BR364-MT	5001,5	5003,3	1,8	17°18'37.13" S	53°13'18.80"O	17°18'8.84"S	53°14'5.42"O
18	364BMT0600	BR364-MT	5003,3	5016,2	12,9	17°18'8.84"S	53°14'5.42"O	17°14'3.04"S	53°19'20.56"O
19	364BMT0605	BR364-MT	5016,2	5042,7	26,5	17°14'3.04"S	53°19'20.56"O	17°4'6.97"S	53°28'6.58"O
20	364BMT0610	BR364-MT	5042,7	5059,5	16,8	17°4'6.97"S	53°28'6.58"O	16°56'2.12"S	53°32'9.14"O
21	364BMT0615	BR364-MT	5059,5	5068,9	9,4	16°56'2.12"S	53°32'9.14"O	16°55'6.10"S	53°36'53.58"O

SH Numera- ção	Segmento homogêneo	Rodovia	Projeto			Coordenadas Inicial		Coordenadas Final	
			Km Inicial	Km Final	Extensão (Km)	Latitude	Longitude	Latitude	Longitude
22	364BMT0620	BR364-MT	5068,9	5096,5	27,6	16°55'6.10"S	53°36'53.58"O	16°50'46.51"S	53°50'51.62"O
23	364BMT0625	BR364-MT	5096,5	5101,9	5,4	16°50'46.51"S	53°50'51.62"O	16°52'3.80"S	53°53'24.50"O
24	364BMT0630#L	BR364-MT	5101,9	5132,0	30,1	16°52'3.80"S	53°53'24.50"O	16°47'12.59"S	54° 9'6.51"O
25	364BMT0630#M	BR364-MT	5132,0	5140,6	8,6	16°47'12.59"S	54° 9'6.51"O	16°47'25.22"S	54°12'19.46"O
26	364BMT0630#O	BR364-MT	5140,6	5159,7	19,2	16°47'25.22"S	54°12'19.46"O	16°40'15.68"S	54°18'22.20"O
27	364BMT0635	BR364-MT	5159,7	5169,6	9,9	16°40'15.68"S	54°18'22.20"O	16°38'57.36"S	54°23'35.64"O
28	364BMT0640	BR364-MT	5169,6	5178,7	9,0	16°38'57.36"S	54°23'35.64"O	16°36'43.03"S	54°27'55.10"O
29	364BMT0645	BR364-MT	5178,7	5199,8	21,2	16°36'43.03"S	54°27'55.10"O	16°30'23.54"S	54°37'20.75"O
30	364BMT0645#U	BR364-MT	5199,8	5202,9	3,0	16°30'23.54"S	54°37'20.75"O	16°29'29.06"S	54°38'46.96"O
31	ContAraguaia1	Contorno do Araguaia	0,0	5,8	5,8	17°20'4.92"S	53°11'25.17"O	17°18'4.65"S	53°13'2.31"O
32	ContAraguaia2	Contorno do Araguaia	5,8	7,9	2,1	17°18'4.65"S	53°13'2.31"O	17°18'8.84"S	53°14'5.42"O

## APÊNDICE C: QUANTITATIVOS MÍNIMOS DAS INSTALAÇÕES E EQUIPAMENTOS E TRECHOS OPERACIONAIS CRÍTICOS

### A. QUANTITATIVOS MÍNIMOS DAS INSTALAÇÕES E EQUIPAMENTOS OPERACIONAIS

Tabela 51 – Quantitativos de Instalações e Equipamentos Operacionais

<b>Sistemas de Controle e Monitoração de Tráfego e ITS</b>	<b>Quantidade Inicial prevista</b>
SAT - Sistema de Análise de Tráfego	32
CFTV - Circuito Fechado de TV - Rodovia	99
CFTV - Circuito Fechado de TV - Edificações	28
CFTV - Circuito Fechado de TV - Passarelas	7
DAI – Detecção Automática de Incidentes <sup>(1)</sup>	17
PMVf - Painele de Mensagem Variável - fixo	-
PMVm - Painele de Mensagem Variável - móvel	5
SDA - Sistema de Detecção de Altura	-
SCV - Sistema de Controle de velocidade - fixo	17
SMM - Sistema de Monitoramento Meteorológico	-
Totem de Autoatendimento	10
<b>SAU – Serviço de Atendimento ao Usuário</b>	
VIT - Viatura de Inspeção de Tráfego <sup>(2)</sup>	11/06
APH - Atendimento Pré-Hospitalar - Ambulância Tipo C	10
APH - Atendimento Pré-Hospitalar - Ambulância Tipo D	-
Serv. de Atend. Mecânico - Guincho Leve	4
Serv. de Atend. Mecânico - Guincho Pesado	3
Serv. de Atend. a Demais Incidentes - CA Pipa	2
Serv. de Atend. a Demais Incidentes - CA Apr. de Animais	2

<b>Edificações</b>	
CCO - Centro de Controle Operacional	1
BSO/SAU - Serviço de Atendimento ao Usuário	10
Praças de Pedágio	5
PPVf - Posto de Pesagem Veicular Fixo	2
PPD - Ponto de Parada e Descanso	2
<b>Fiscalização ANTT</b>	
Escritórios de Fiscalização ANTT	1
Veículos de Fiscalização da ANTT <sup>(3)</sup>	2
Terminais Fixos (ANTT)	1
Terminais Móveis (ANTT)	2
Terminais Portáteis (ANTT)	-
<b>Fiscalização PRF</b>	
Edificações PRF (UOPs / Delegacias)	-
Estação Rádio Base Novas (ERBs - PRF)	-
Unidades Controladoras de Áreas Novas (UCAs - PRF)	-
Terminais Fixos (PRF)	-
Terminais Móveis (PRF) <sup>(3)</sup>	4
Terminais Portáteis (PRF)	-
Veículos de Fiscalização da PRF (Caminhonete SUV) <sup>(3)</sup>	4 unidades – ano 1

(1) Câmeras do sistema DAI já incluídas no quantitativo de CFTV;

(2) Pré-CFTV (até ano 3) / Pós-CFTV (após ano 3);

(3) Substituição dos equipamentos e veículos: Terminais Móveis - a cada 4 anos / Veículos - a cada 4 anos.

## B. TRECHOS OPERACIONAIS CRÍTICOS

Rodovia	SH	Trecho	km inicial	km final	Extensão (m)	Coordenadas Inicial		Coordenadas Final	
						Latitude	Longitude	Latitude	Longitude
BR-364/MT	364BMT0630#M	Serra de Petrovina	143,000	150,150	7.150,00	16°47'24,82"S	54°12'13,68"O	16°47'13,62"S	54°9'3,55"O

Rodovia	SH	Trecho urbano	km inicial	km final	Extensão (m)	Coordenadas Inicial		Coordenadas Final	
						Latitude	Longitude	Latitude	Longitude
BR-364/GO	364BGO0490	Jatai	195,978	197,204	1.226,60	17°55'2"S	51°43'14"O	17°55'12,8"S	51°43'54,3"O
BR-364/GO	364BGO0545	Mineiros	299,240	302,219	2.978,46	17°33'19,1"S	52°31'40,1"O	17°31'52,3"S	52°32'1,3"O
BR-364/GO	364BGO0580	Santa Rita do Araguaia	385,109	387,329	2.219,43	17°19'55,9"S	53°11'47,4"O	17°19'9,5"S	53°12'41,4"O

Rodovia	SH	Trecho urbano	km inicial	km final	Extensão (m)	Coordenadas Inicial		Coordenadas Final	
						Latitude	Longitude	Latitude	Longitude
BR-364/MT	364BMT0590 e 364BMT0600	Alto Araguaia	0,079	1,701	1.622,05	17°19'5,2"S	53°12'44,3"O	17°18'38,5"S	53°13'25,3"O
BR-364/MT	364BMT0600	Alto Araguaia	3,864	5,408	1.389,26	17°17'53,5"S	53°14'16,1"O	17°17'16,1"S	53°14'46,7"O
BR-364/MT	364BMT0610 e 364BMT0615	Alto Garças	55,701	58,942	3.241,17	16°57'22,3"S	53°31'25"O	16°56'1"S	53°32'22,9"O
BR-364/MT	364BMT0630	Serra da Petrovina	141,511	142,901	1.389,26	16°48'19,4"S	54°5'39,1"O	16°48'6,8"S	54°6'24,1"O
BR-364/MT	364BMT0640 e 364BMT0645	Pedra Preta	176,383	176,969	586,74	16°36'49"S	54°27'45,7"O	16°36'39,2"S	54°27'58,3"O
BR-364/MT	364BMT0645	Rondonópolis	198,000	201,000	3.000,00	16°30'23,5"S	54°37'20,7"O	16°29'29,1"S	54°38'47"O

## APÊNDICE D: LOCALIZAÇÃO DAS EDIFICAÇÕES OPERACIONAIS

### A. Praças de Pedágio

Tabela 52 – Localização das Praças de Pedágio

Item	Rodovia	SNV	Localidade	Km	Latitude	Longitude	Tipo	Situação
1	BR-060/GO	060BGO0270	Jataí	445,0	17°50'46.92"S	51°28'52.38"O	10 Pistas	Implantação
2	BR-364/GO	364BGO0530	Jataí	255,1	17°41'51.89"S	52°11'26.06"O	8 Pistas	Implantação
3	BR-364/GO	364BGO0570	Portelândia	342,5	17°23'14.49"S	52°50'12.86"O	8 Pistas	Implantação
4	BR-364/MT	364BMT0610	Alto Garças	52,0	16°59'6.03"S	53°30'35.03"O	8 Pistas	Implantação
5	BR-364/MT	364BMT0630	Pedra Preta	133,4	16°49'47.93"S	54° 1'29.67"O	8 Pistas	Implantação

### B. Ponto de Parada de Descanso (PPD)

Tabela 53 – Localização de Pontos de Parada de Descanso

Item	Rodovia	Quantidade	Situação
1	BR-364/MT	1	Implantação
2	BR-364/GO	1	Implantação

### C. Bases de Serviços Operacionais + Serviço de Atendimento ao Usuário (BSOs/SAUs)

Tabela 54 – Localização das BSOs/SAUs

Item	Rodovia	SNV	SH	Tipo	km SNV	Latitude	Longitude	Situação
1	BR-060/GO	060BGO0270	060BGO0270#O	BSO+SAU	401,0	17°49'18.29"S	51°15'11.49"O	Implantação
2	BR-060/GO	060BGO0270	060BGO0270#O	BSO+SAU	438,8	17°52'7.00"S	51°35'28.00"O	Implantação
3	BR-364/GO	364BGO0510	364BGO0510	BSO+SAU	201,7	17°51'44.28"S	51°53'30.34"O	Implantação
4	BR-364/GO	364BGO0530	364BGO0530	BSO+SAU	255,7	17°40'57.21"S	52°12'25.27"O	Implantação
5	BR-364/GO	364BGO0550	364BGO0550	BSO+SAU	316,0	17°27'35.76"S	52°35'10.73"O	Implantação
6	BR-364/GO	364BGO0570	364BGO0570	BSO+SAU	355,1	17°22'50.65"S	52°57'2.07"O	Implantação
7	BR-364/MT	364BMT0605	364BMT0605	BSO+SAU	16,6	17°13'36.44"S	53°19'25.05"O	Implantação
8	BR-364/MT	364BMT0620	364BMT0620	BSO+SAU	70,0	16°54'38.91"S	53°38'7.82"O	Implantação
9	BR-364/MT	364BMT0630	364BMT0630#L	BSO+SAU	140,2	16°48'38.94"S	54° 5'4.46"O	Implantação
10	BR-364/MT	364BMT0640	364BMT0640	BSO+SAU	176,5	16°36'50.25"S	54°27'44.37"O	Implantação

### D. Postos de Pesagem Veicular (PPV)

Tabela 55 – Localização dos PPVs

Item	Rodovia	SNV	SH	Município	Km SNV	Latitude	Longitude	Situação
1	BR-364/MT	364BMT0645	364BMT0645	Rondonópolis	189,6	5191,5	16°33'23.87"S	54°34'1.70"O
2	BR-060/GO	060BGO0270	060BGO0270#O	Jataí	450,7	5450,7	17°51'14.69"S	51°32'9.61"O

### E. Edificação (ANTT)

Tabela 56 - Localização do Escritório de Fiscalização da ANTT

Item	Rodovia	Quantidade	Situação
1	BR-364/GO	1	Implantação

## APÊNDICE E: CROQUIS BÁSICOS DAS MELHORIAS PROPOSTAS

### A. PASSARELA

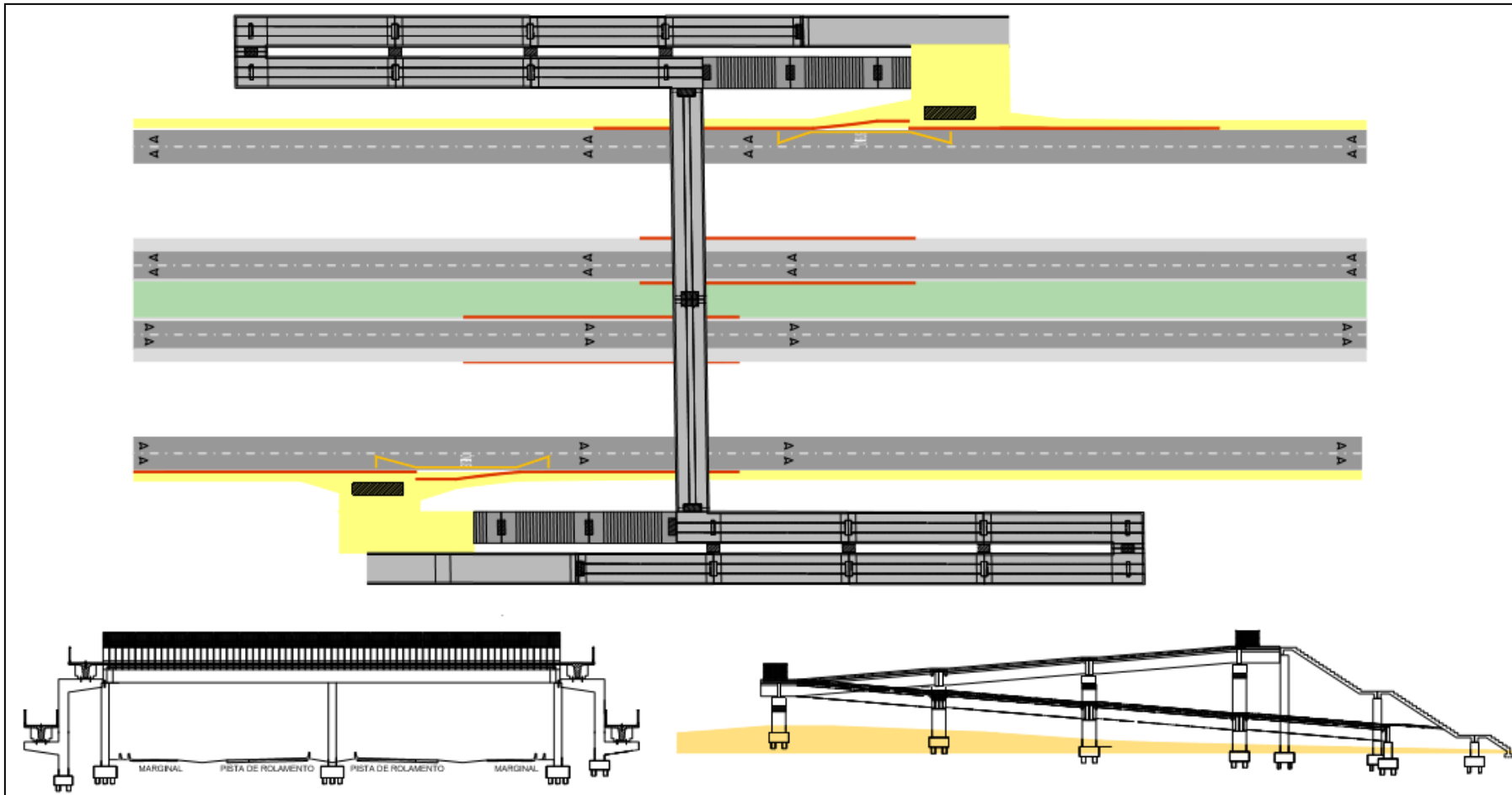


Figura 10 – Croqui Básico de Passarela

## B. TRAVESSIA EM NÍVEL

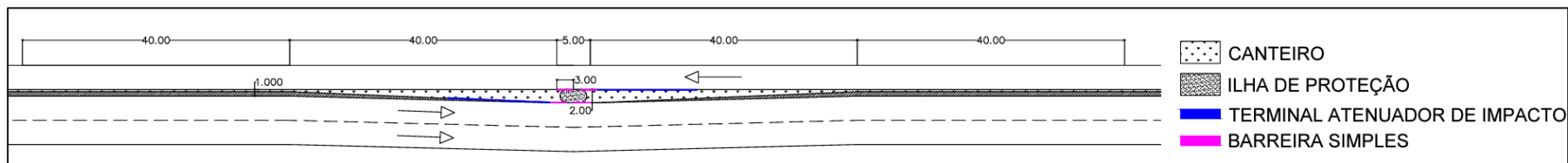


Figura 11 – Croqui Básico Passagem de Pedestre em Nível

## C. ACESSO EM NÍVEL

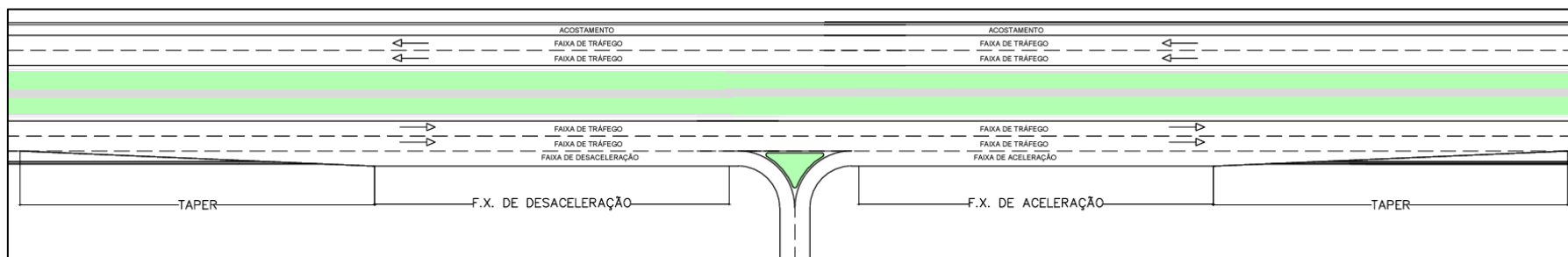


Figura 12 – Croqui Básico Acesso em Nível

## D. PONTO DE ÔNIBUS

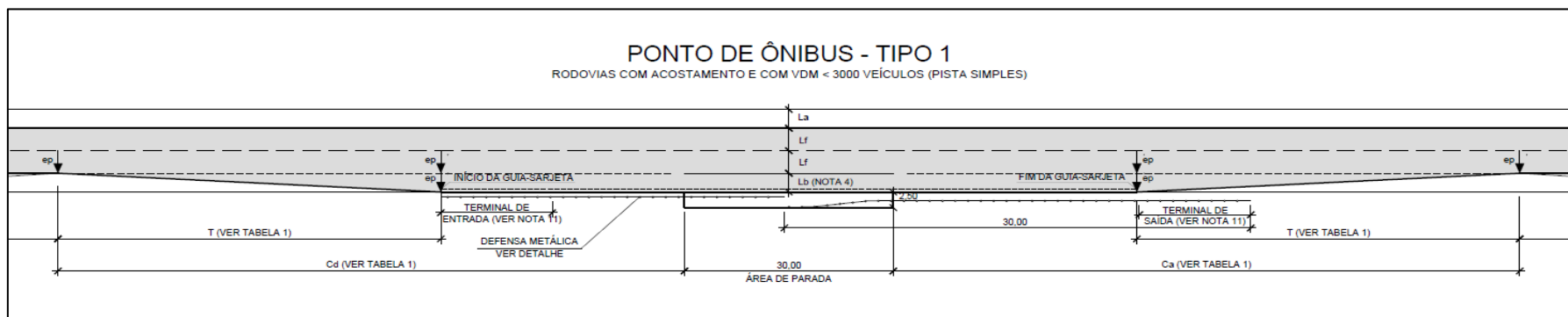


Figura 13 - Croqui Básico Parada de Ônibus

**E. RETORNO EM X**

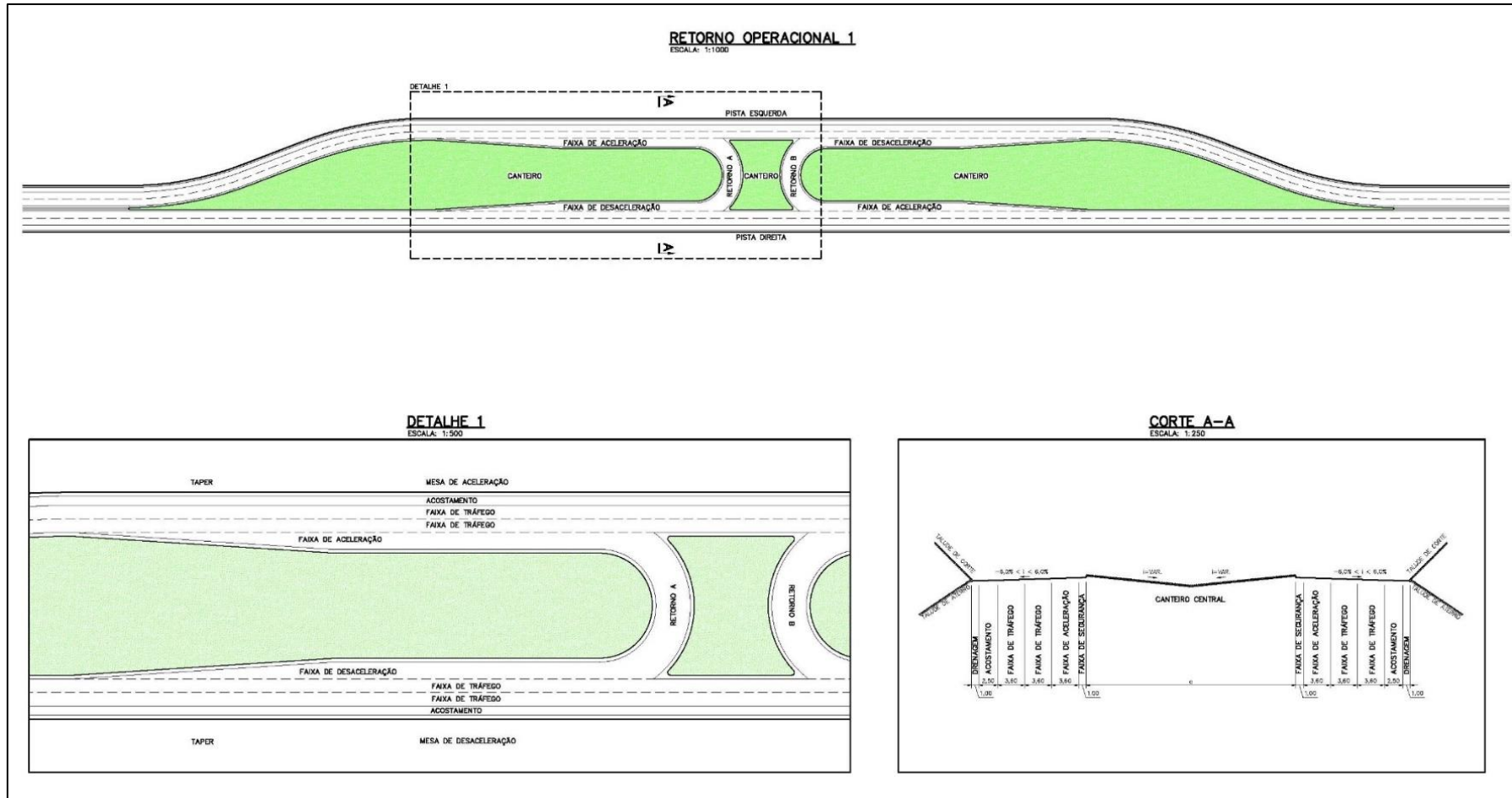


Figura 14 - Croqui Básico de Retorno em X

**F. RETORNO EM U**

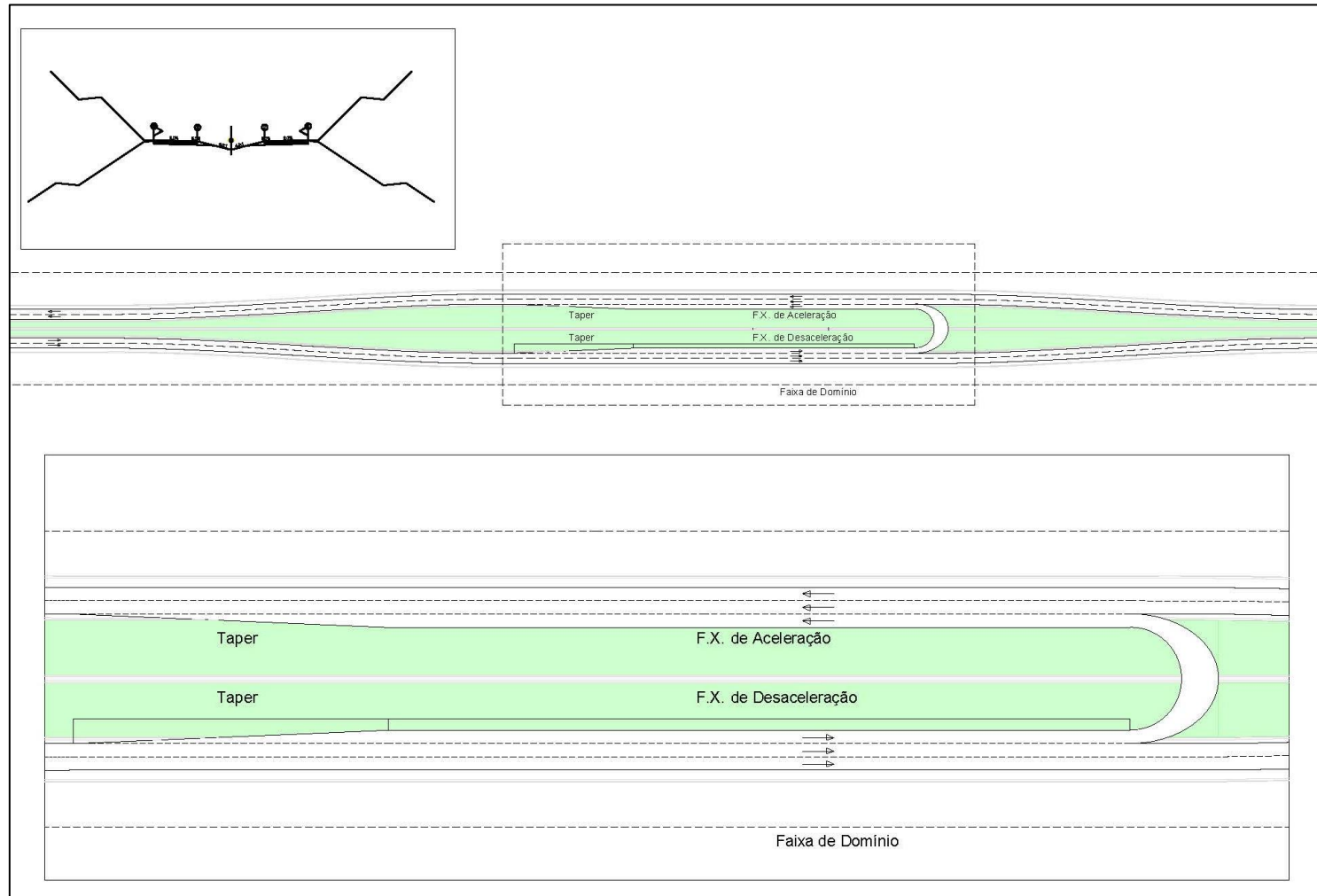


Figura 15- Croqui Básico de Retorno em U

## G. ROTATÓRIA ALONGADA

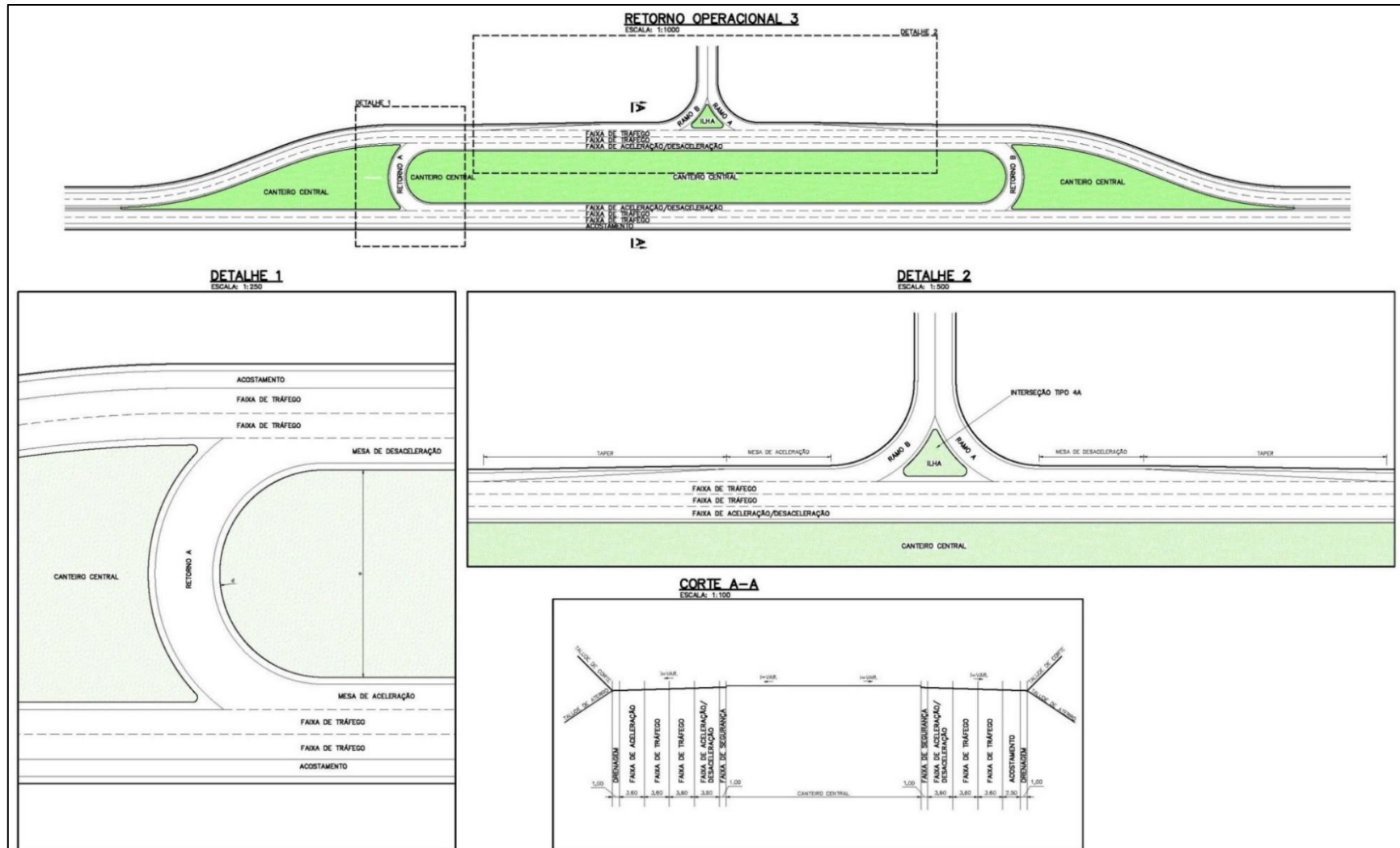


Figura 16 - Croqui Básico de Rotatória Alongada

## H. TROMBETA

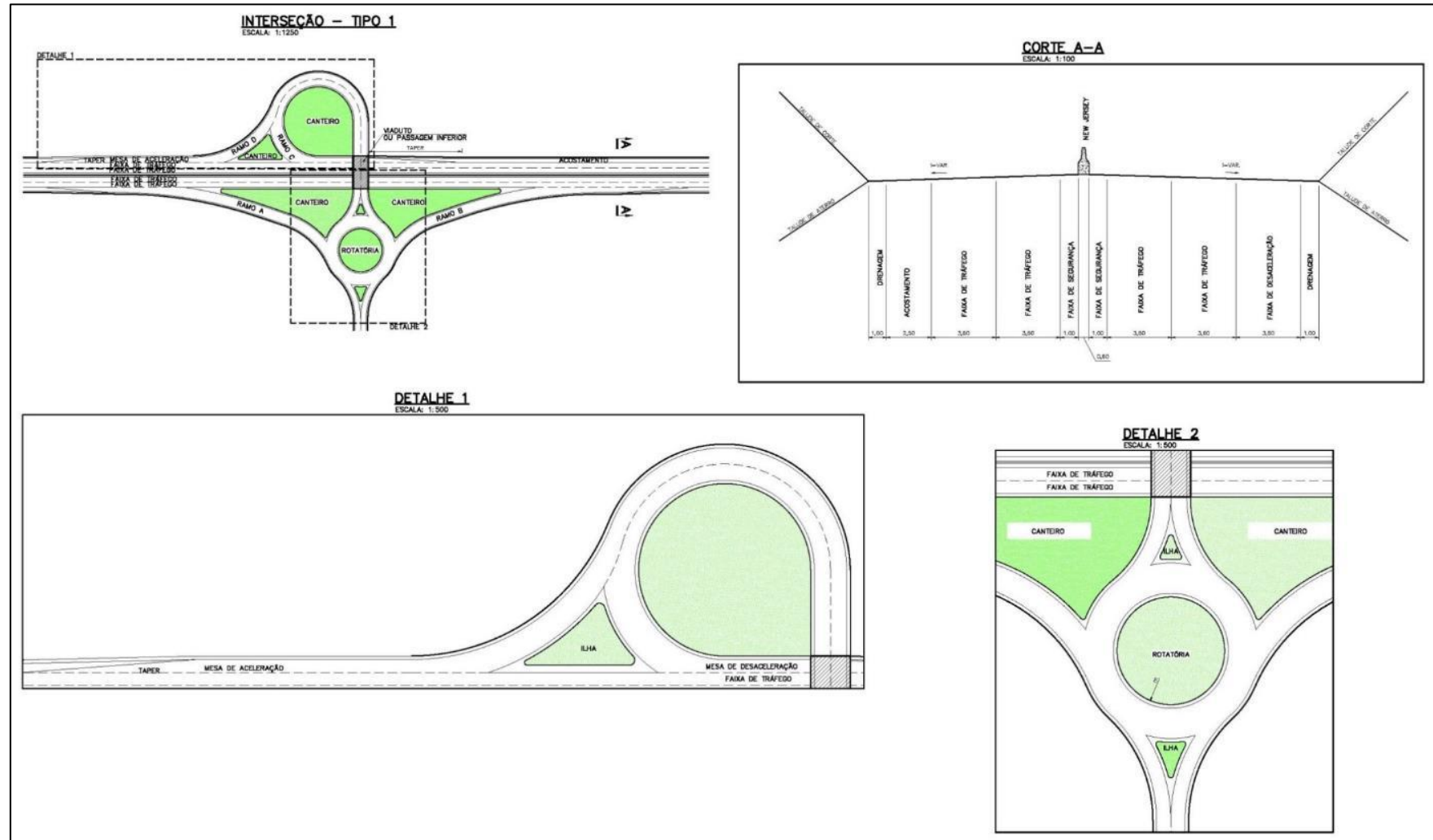


Figura 17 - Croqui Básico de Trombeta

**I. PONTO DE PARADA E DESCANSO PARA MOTORISTAS PROFissionais - PPD**

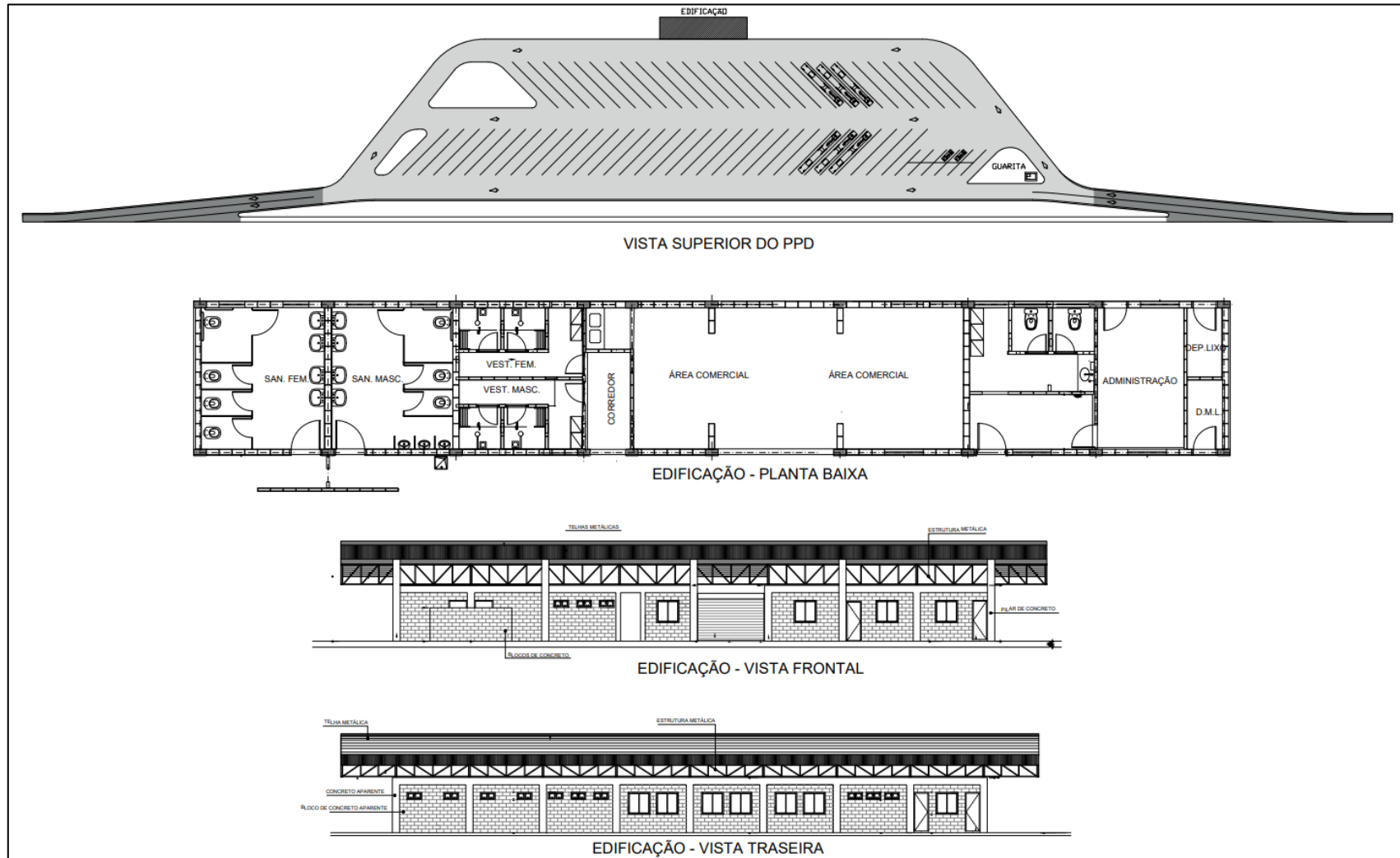


Figura 18 - Croqui Básico de PPD

**APÊNDICE F: INTERSEÇÕES**

**BR-060/GO – km 393,100**  
**Início do Trecho**



**Responsabilidade de Manutenção – Entroncamento de Rodovias**

Alças e Ramos:



Pertence a  
Concessão



Faixa de Domínio



Não pertence a  
Concessão

OAE:



Pertence a  
Concessão



Não pertence a  
Concessão

## BR-060/GO – km 463,780

### Rotatória Alongada – Acesso à empresa BRF



#### Responsabilidade de Manutenção – Entroncamento de Rodovias

Alças e Ramos:



Pertence a  
Concessão



Faixa de Domínio



Não pertence a  
Concessão

OAE:



Pertence a  
Concessão



Não pertence a  
Concessão

**BR-060/GO – km 469,380**  
**Diamante – Entroncamento com a BR-364/GO**



<b>Responsabilidade de Manutenção – Entroncamento de Rodovias</b>			
Alças e Ramos:	<div style="border: 1px dashed grey; width: 20px; height: 10px; display: inline-block;"></div> Faixa de Domínio	OAE:	
<div style="border: 2px solid yellow; width: 20px; height: 10px; display: inline-block;"></div> Pertence a Concessão	<div style="border: 2px solid red; width: 20px; height: 10px; display: inline-block;"></div> Não pertence a Concessão	<div style="background-color: yellow; width: 20px; height: 10px; display: inline-block;"></div> Pertence a Concessão	<div style="background-color: red; width: 20px; height: 10px; display: inline-block;"></div> Não pertence a Concessão

**BR-060/GO – km 474,800**
  
**Acesso em “T” – Entroncamento com a Avenida Sebastião Herculano de Souza**



**Responsabilidade de Manutenção – Entroncamento de Rodovias**

Alças e Ramos:

Pertence a Concessão

Faixa de Domínio

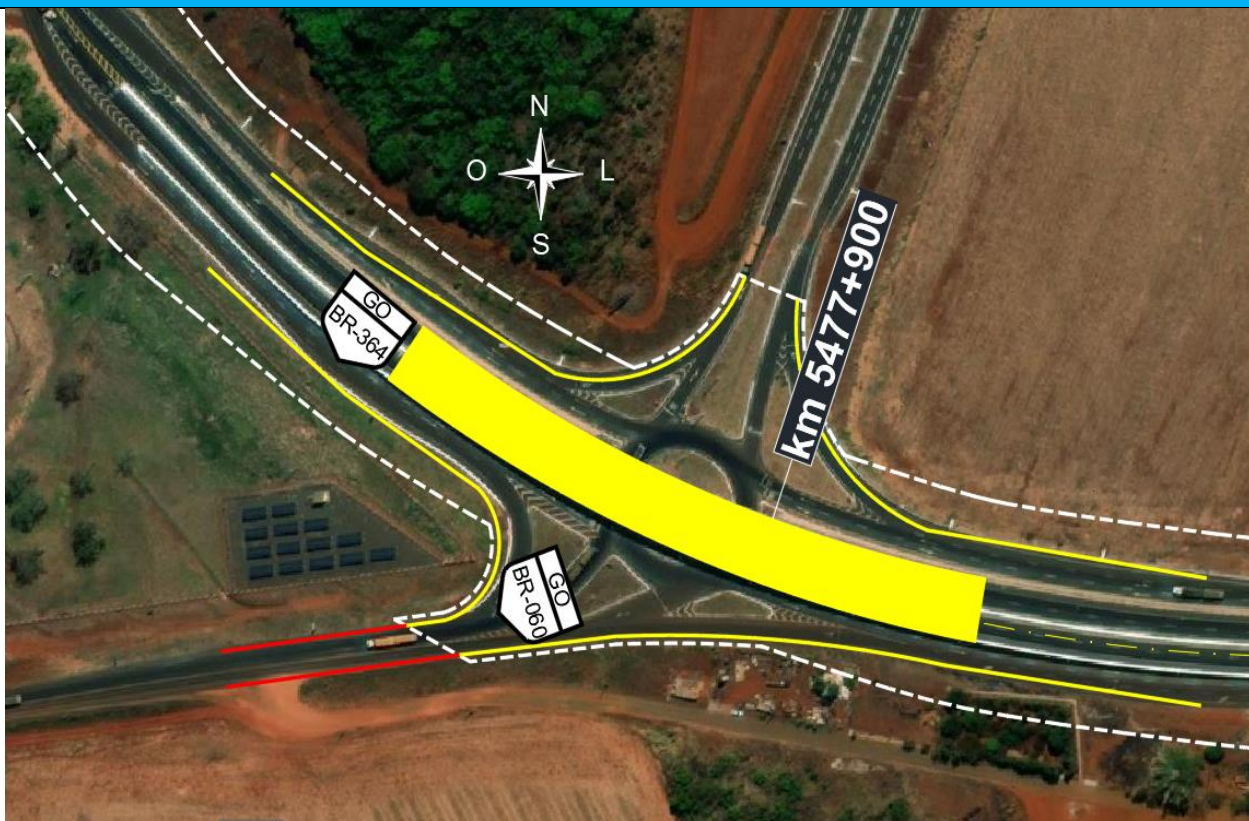
Não pertence a Concessão

OAE:

Pertence a Concessão

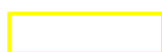
Não pertence a Concessão

**BR-060/GO – km 477,700**
  
**Diamante – Entroncamento com a BR-364/GO**



**Responsabilidade de Manutenção – Entroncamento de Rodovias**

Alças e Ramos:



Pertence a  
Concessão



Faixa de Domínio



Não pertence a  
Concessão

OAE:



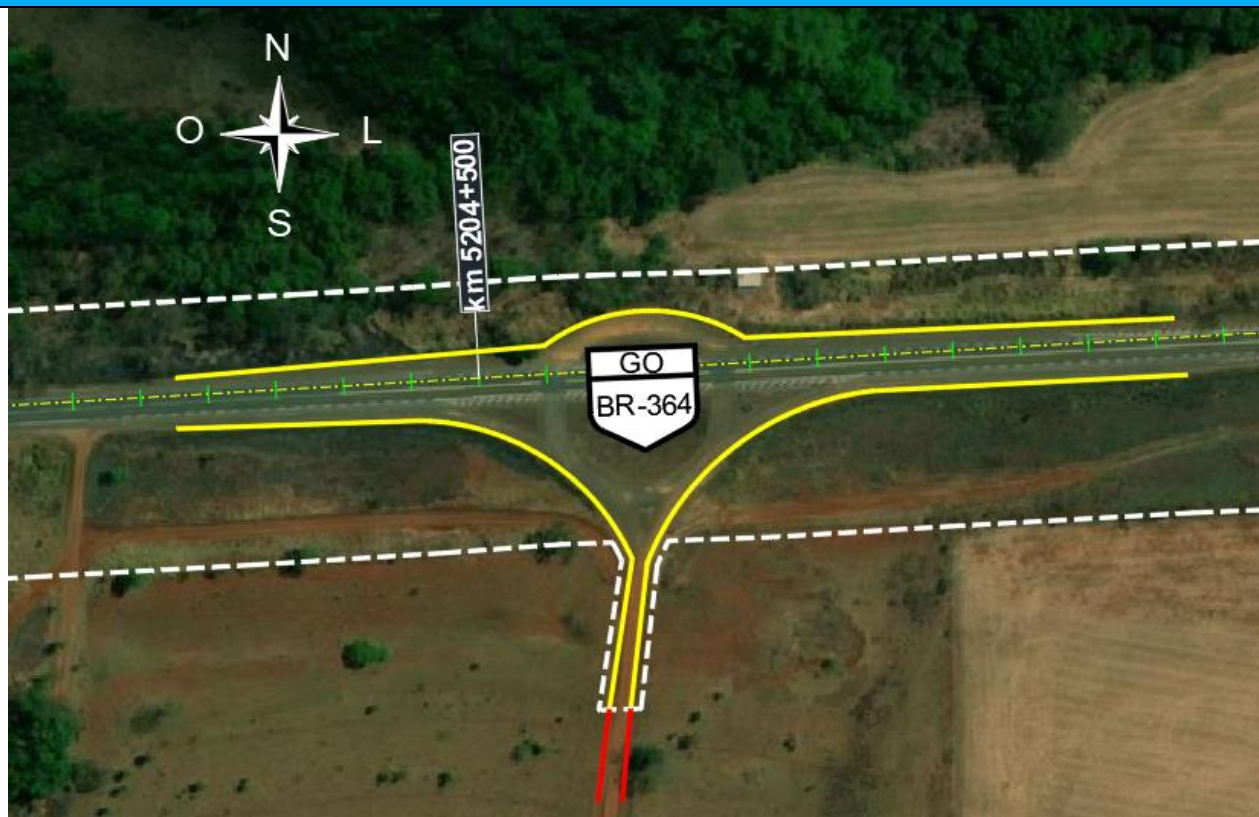
Pertence a  
Concessão



Não pertence a  
Concessão

## BR-364/GO – km 204,180

### Acesso em “T” – Empresa de Água Mineral Caiapó



#### Responsabilidade de Manutenção – Entroncamento de Rodovias

Alças e Ramos:



Pertence a  
Concessão



Faixa de Domínio



Não pertence a  
Concessão

OAE:



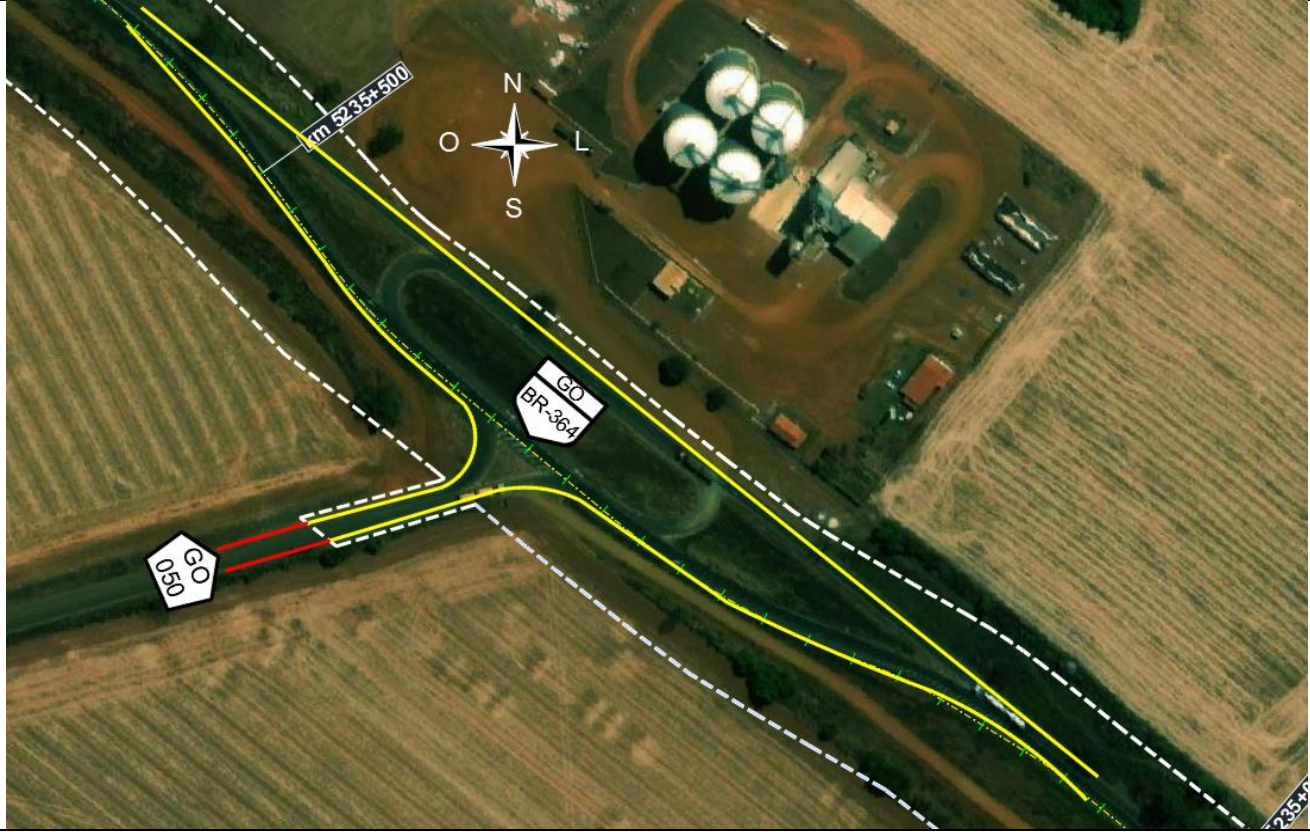
Pertence a  
Concessão








Não pertence a  
Concessão

## BR-364/GO – km 234,100

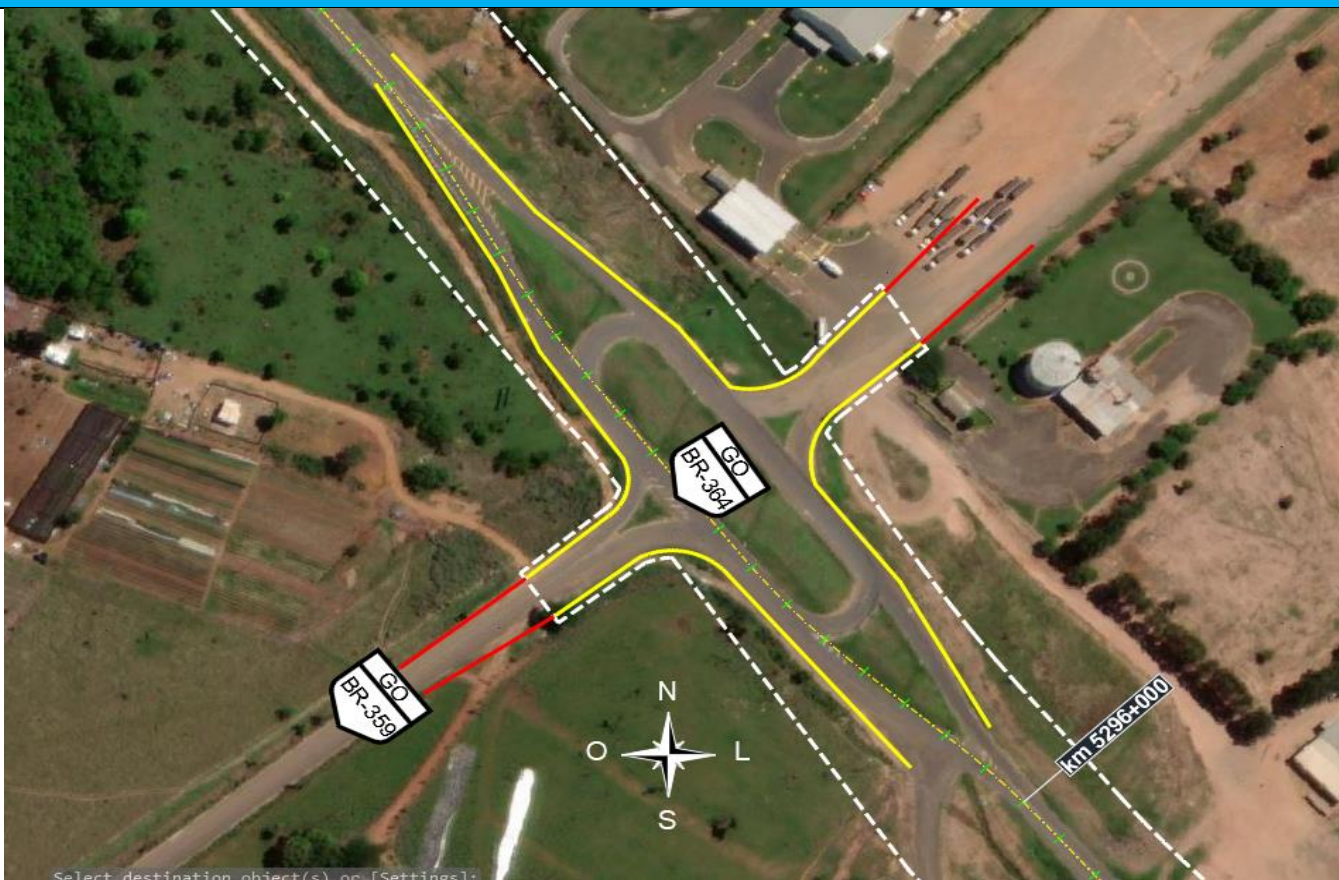
### Rotatória Alongada – Entroncamento com a GO-050



<b>Responsabilidade de Manutenção – Entroncamento de Rodovias</b>			
Alças e Ramos:		Faixa de Domínio	OAE:
 Pertence a Concessão	 Não pertence a Concessão	 Pertence a Concessão	 Não pertence a Concessão

## BR-364/GO – km 295,080

### Rotatória Alongada – Entroncamento com a BR-359



#### Responsabilidade de Manutenção – Entroncamento de Rodovias

Alças e Ramos:

Pertence a Concessão

Faixa de Domínio

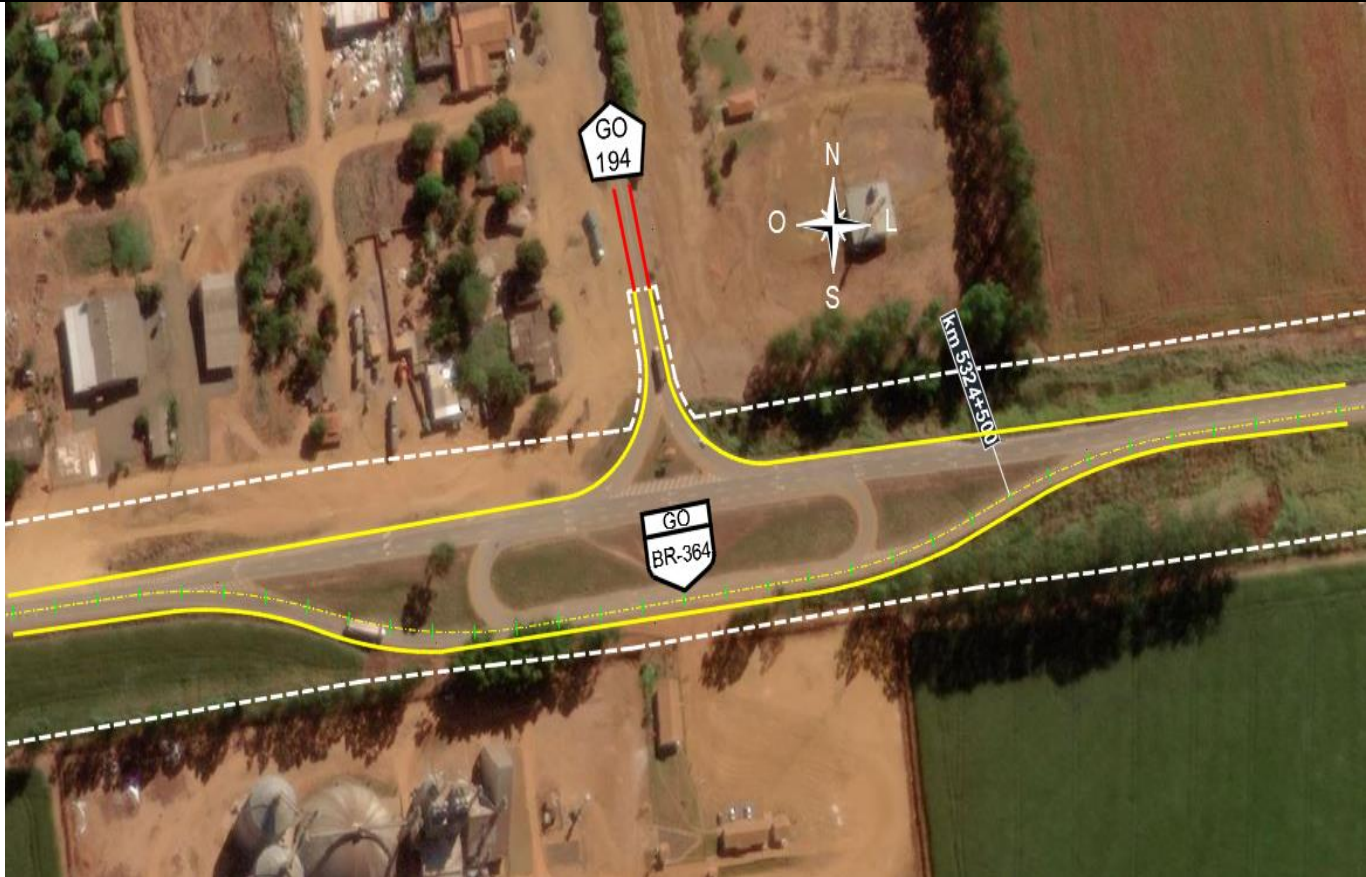
Não pertence a Concessão

OAE:

Pertence a Concessão

Não pertence a Concessão






**BR-364/GO – km 323,800**  
**Rotatória Alongada – Entroncamento com a GO-194**



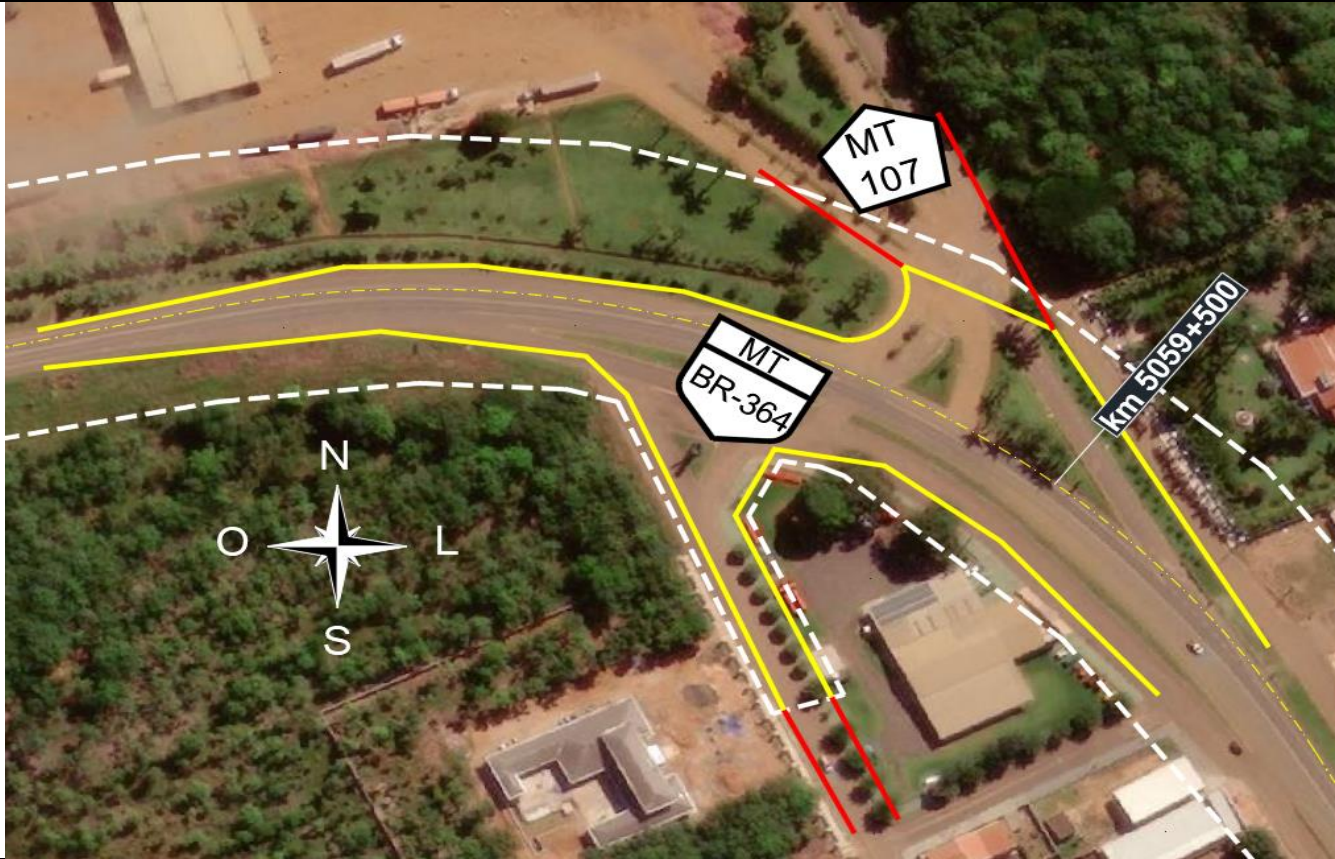
<b>Responsabilidade de Manutenção – Entroncamento de Rodovias</b>			
Alças e Ramos:	<div style="border: 1px dashed black; width: 20px; height: 10px; display: inline-block;"></div> Faixa de Domínio <div style="border: 1px solid red; width: 20px; height: 10px; display: inline-block;"></div> Não pertence a Concessão	OAE:	<div style="border: 1px solid yellow; width: 20px; height: 10px; display: inline-block;"></div> Pertence a Concessão <div style="border: 1px solid red; width: 20px; height: 10px; display: inline-block;"></div> Não pertence a Concessão

**BR-364/MT – km 16,150**  
**Rotatória – Entroncamento com as MT-100 e MT-299**








<b>Responsabilidade de Manutenção – Entroncamento de Rodovias</b>			
Alças e Ramos:		Faixa de Domínio	OAE:
		Pertence a Concessão	 Pertence a Concessão
		Não pertence a Concessão	 Não pertence a Concessão

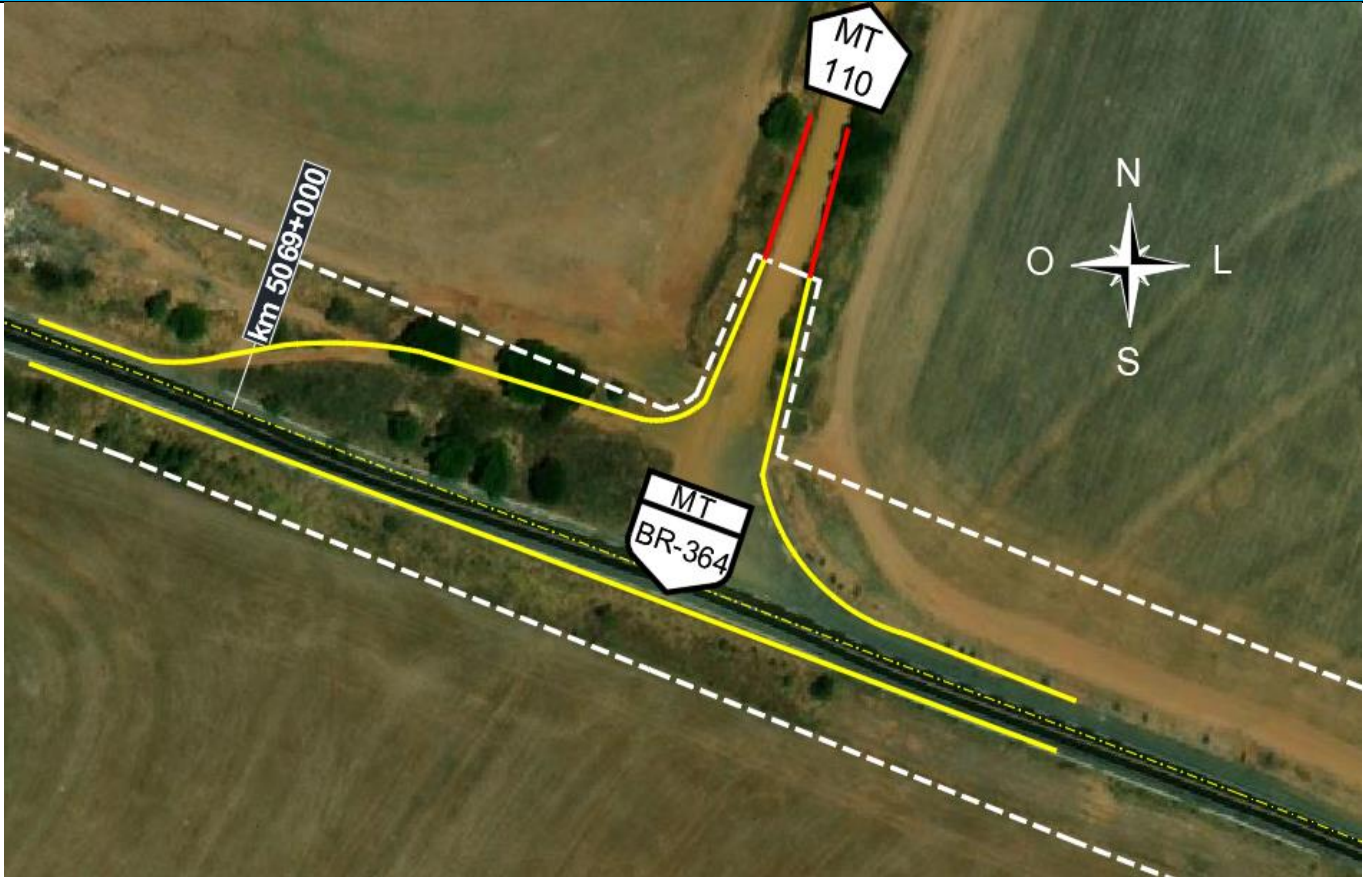
**BR-364/MT – km 59,500**  
**Acesso em “T” – Entroncamento com a MT-107**








**Responsabilidade de Manutenção – Entroncamento de Rodovias**

<p>Alças e Ramos:</p>	<p>  Faixa de Domínio   Não pertence a Concessão         </p>	<p>OAE:</p>	<p>  Pertence a Concessão   Não pertence a Concessão         </p>
<p>  Pertence a Concessão         </p>			






**BR-364/MT – km 68,820**  
**Acesso em “T” – Entroncamento com a MT-110**



<b>Responsabilidade de Manutenção – Entroncamento de Rodovias</b>			
Alças e Ramos:		Faixa de Domínio	OAE:
 Pertence a Concessão	 Não pertence a Concessão	 Pertence a Concessão	 Não pertence a Concessão





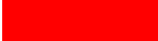
**BR-364/MT – km 169,500**  
**Acesso em “T” – Entroncamento com a MT-458**



<b>Responsabilidade de Manutenção – Entroncamento de Rodovias</b>			
Alças e Ramos:		Faixa de Domínio	OAE:
 Pertence a Concessão	 Não pertence a Concessão		 Pertence a Concessão
			 Não pertence a Concessão

**BR-364/MT – km 200,900**  
**Final do Lote – Rotatória Alongada – Entroncamento com a BR-163**



<b>Responsabilidade de Manutenção – Entroncamento de Rodovias</b>			
Alças e Ramos:	 Faixa de Domínio	OAE:	
 Pertence a Concessão	 Não pertence a Concessão	 Pertence a Concessão	 Não pertence a Concessão