



Agência Nacional de Transportes Aquaviários



Navio Porta-Contêiner – Foto: Carol Highsmith

BOLETIM ESTATÍSTICO AQUAVIÁRIO

3º Trimestre 2025



Agência Nacional de Transportes Aquaviários

BOLETIM ESTATÍSTICO AQUAVIÁRIO

3º TRIMESTRE DE 2025

REPÚBLICA FEDERATIVA DO BRASIL

Luiz Inácio Lula da Silva

Presidente da República

MINISTÉRIO DE PORTOS E AEROPORTOS

Silvio Costa e Filho

Ministro de Portos e Aeroportos

AGÊNCIA NACIONAL DE TRANSPORTES AQUAVIÁRIOS

Frederico Carvalho Dias

Diretor-Geral

Setor Responsável:

Superintendência de ESG e Inovação – SESGI

Gerência de Estatística e Avaliação de Desempenho – GEA

Equipe Técnica (ordem alfabética):

Coordenação Geral

Cristina Castro Lucas de Souza

Coordenação Técnica

Fernando Antônio Correia Serra

Edição, Conteúdo e Revisão

Anibal Durães de Almeida Junior

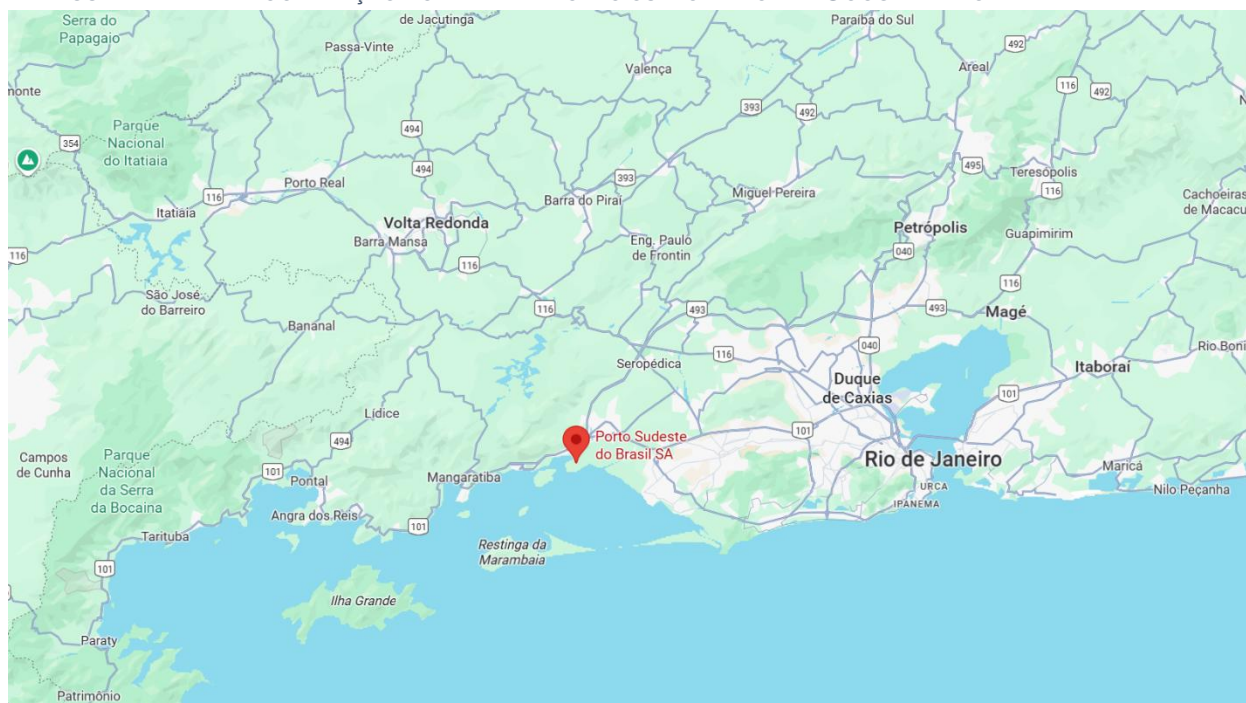
Ricardo Lima Teixeira

Desempenho do Terminal Porto Sudeste no 3º Trimestre de 2025

O terminal autorizado da Porto Sudeste do Brasil, localizado na região da Ilha da Madeira, em Itaguaí, no litoral sul do estado do Rio de Janeiro, é um dos mais modernos terminais portuários privados do Brasil, desempenhando um papel estratégico na logística de exportação do país. Projetado principalmente para a movimentação e exportação de granéis sólidos, especialmente minério de ferro, o terminal atende grandes produtores nacionais e internacionais, contribuindo de forma significativa para a cadeia mineral e siderúrgica brasileira.

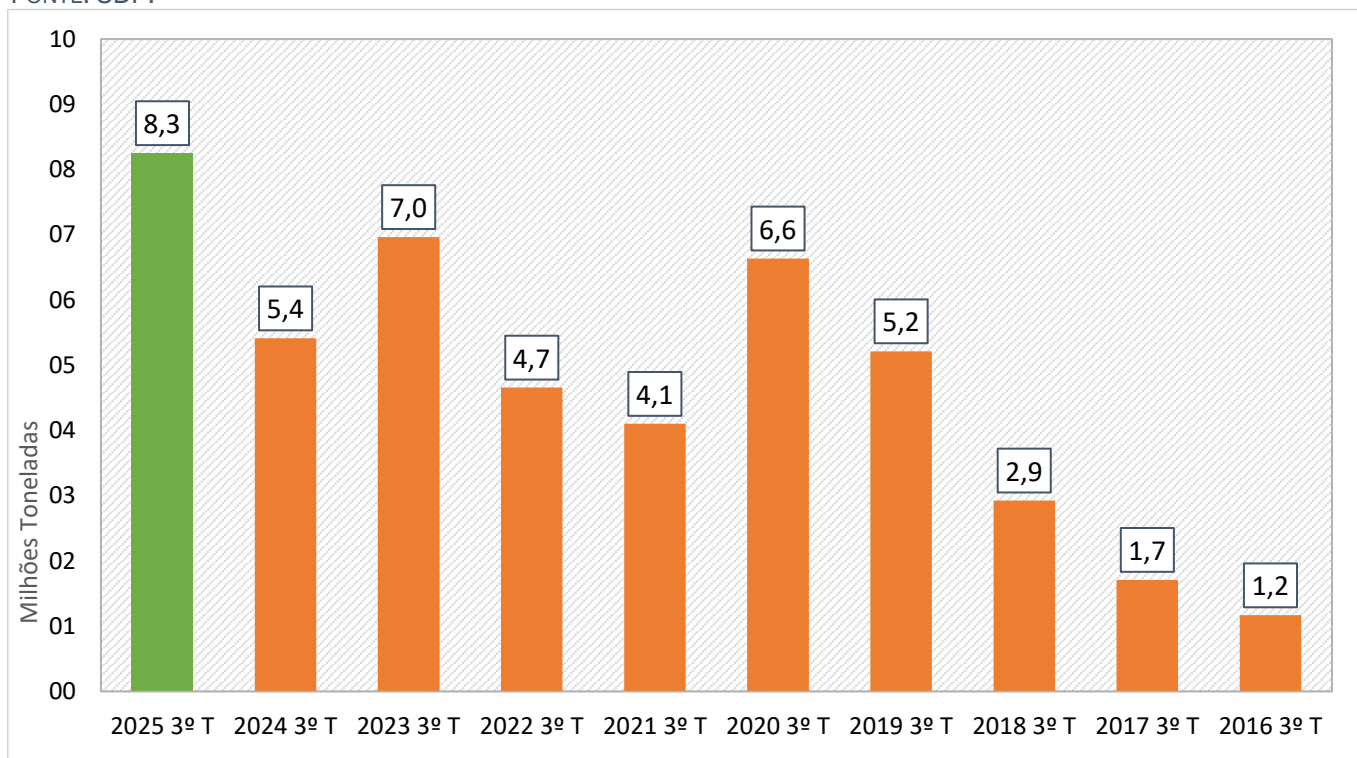
Em operação desde 2015, o Porto Sudeste possui infraestrutura de alto padrão tecnológico, com pátios de estocagem de grande capacidade, sistemas automatizados de correias transportadoras e berços de atracação aptos a receber navios de grande porte, incluindo capesize. Sua localização privilegiada, estrategicamente localizado próxima à região produtora de minério de Minas Gerais, aliada à conexão ferroviária direta com as principais regiões produtoras, garante eficiência operacional e redução de custos logísticos.

FIGURA 1: MAPA – LOCALIZAÇÃO DO TERMINAL PORTO SUDESTE. FONTE: GOOGLE MAPS.



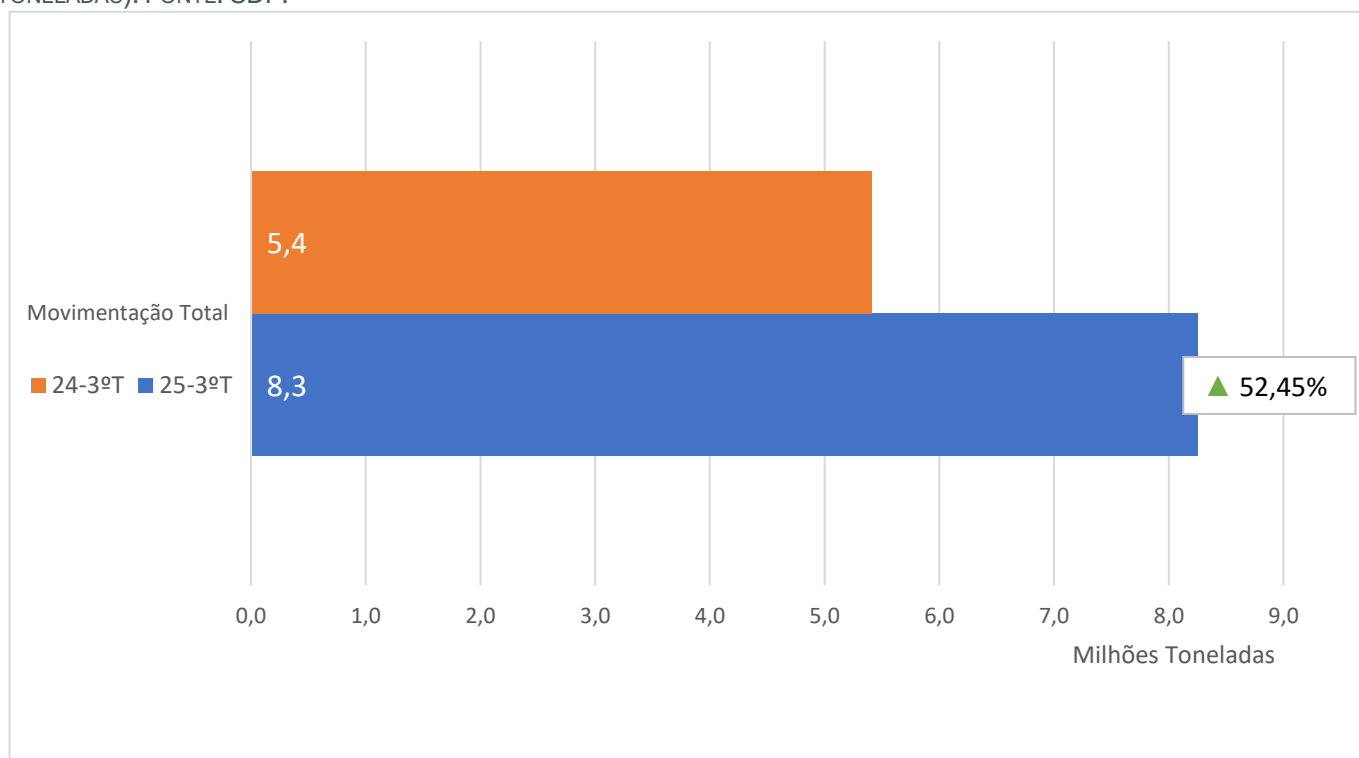
Operando atualmente, além do minério de ferro, cargas de óleo bruto de petróleo, este terminal autorizado vem apresentando crescimento consistente em seu desempenho portuário, como mostra a figura 2 abaixo. No 3º trimestre de 2025, foram 8,3 milhões de toneladas movimentadas, que correspondem a um crescimento de 52,45% quando comparado ao mesmo trimestre do ano anterior.

FIGURA 2: MOVIMENTAÇÃO PORTUÁRIA NO TERMINAL PORTO SUDESTE, TERCEIROS TRIMESTRES (EM MILHÕES DE TONELADAS).
 FONTE: SDP.



Considerando o avanço apresentado no 3º trimestre de 2025, o terminal da Porto Sudeste apresentou o maior crescimento na movimentação de mercadorias no período, considerando as vinte instalações portuárias, públicas e privadas, que mais movimentaram cargas no mesmo período deste ano.

FIGURA 3: MOVIMENTAÇÃO PORTUÁRIA NO TERMINAL PORTO SUDESTE, COMPARATIVO 3º TRIMESTRE 24-25 (EM MILHÕES DE TONELADAS). FONTE: SDP.

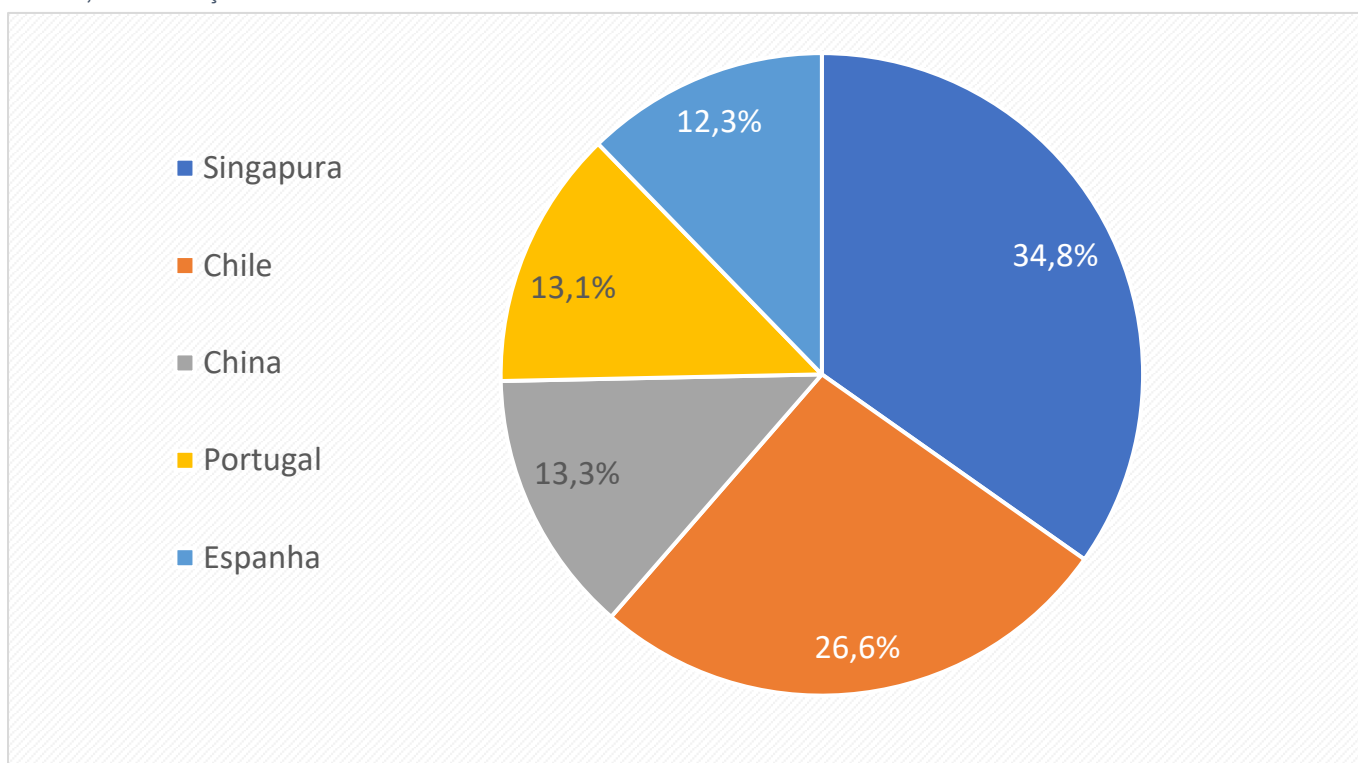


Em torno de 87% do peso bruto operado pelo terminal Porto Sudeste, no 3º trimestre de 2025, foi composto por minério de ferro, sendo esta sua especialidade. O longo curso exportação compõe praticamente a totalidade dessa movimentação, onde foram exportadas 7,2 milhões de toneladas de minério de ferro, montante 44,6% superior ao apresentado no 3º trimestre de 2024. A China foi o destino exclusivo do minério de ferro exportado por Porto Sudeste no 3º trimestre deste ano.

Além do minério de ferro, durante os meses de julho a setembro foram movimentadas quantidades significativas de óleo bruto de petróleo pelo terminal da Porto Sudeste, cerca de 1 milhão de toneladas desta mercadoria, o que representou 12,6% do total movimentado no 3º trimestre de 2025.

As operações deste granel líquido durante o período analisado foram voltadas em sua totalidade para embarques no longo curso, com destino a diversos países, como Singapura, Chile, China: Figura 4.

FIGURA 4: PAÍSES DE DESTINO DO PETRÓLEO BRUTO EMBARCADO NO TERMINAL PORTO SUDESTE, NO 3º TRIMESTRE DE 2025, PARTICIPAÇÃO %. FONTE: SDP.



ESTATÍSTICAS DO TRIMESTRE

A seguir são apresentadas as informações gerais das estatísticas do desempenho portuário nacional para o recorte do 3º trimestre de 2025. Todas as seleções aqui apresentadas foram elaboradas a partir dos painéis do Estatístico da ANTAQ. Acessando a ferramenta, além de reproduzir as análises contidas neste boletim, o interessado também pode elaborar suas próprias pesquisas de maneira totalmente customizada, exportar imagens dos gráficos disponíveis e efetuar o download das tabelas em formato Excel ou mesmo dos arquivos compactados da base de dados, conforme desejar.

O Estatístico da Antaq está disponível no endereço <http://ea.antaq.gov.br>.

Instalações Portuárias

FIGURA 5: TOTAL GERAL DE CARGAS – EVOLUÇÃO TRIMESTRAL DA MOVIMENTAÇÃO PORTO ORGANIZADO X TERMINAL AUTORIZADO (MILHÕES DE TONELADAS): 2023-2025. FONTE: SDP.

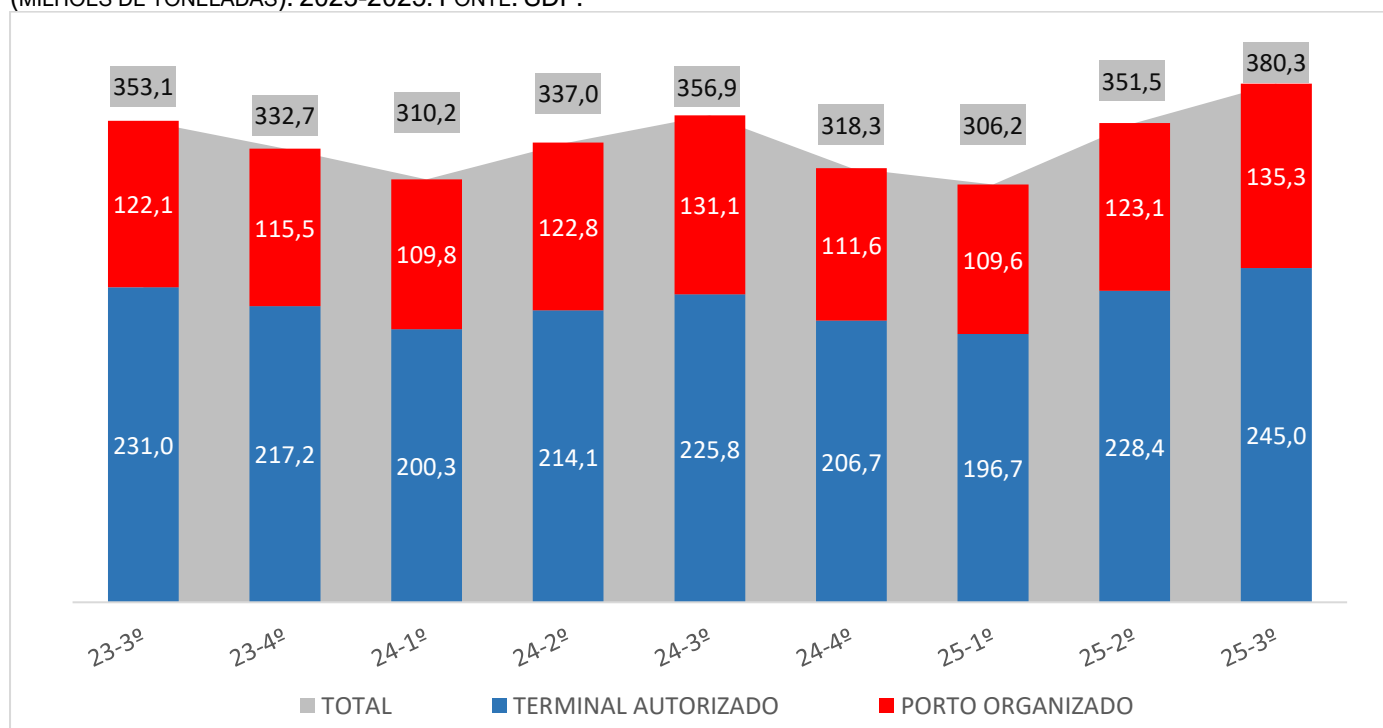


FIGURA 6: PARTICIPAÇÃO POR TIPO DE INSTALAÇÃO – EVOLUÇÃO TRIMESTRAL DA PARTICIPAÇÃO PORTO ORGANIZADO X TERMINAL AUTORIZADO (% DE TONELADAS): 2023-2025. FONTE: SDP.

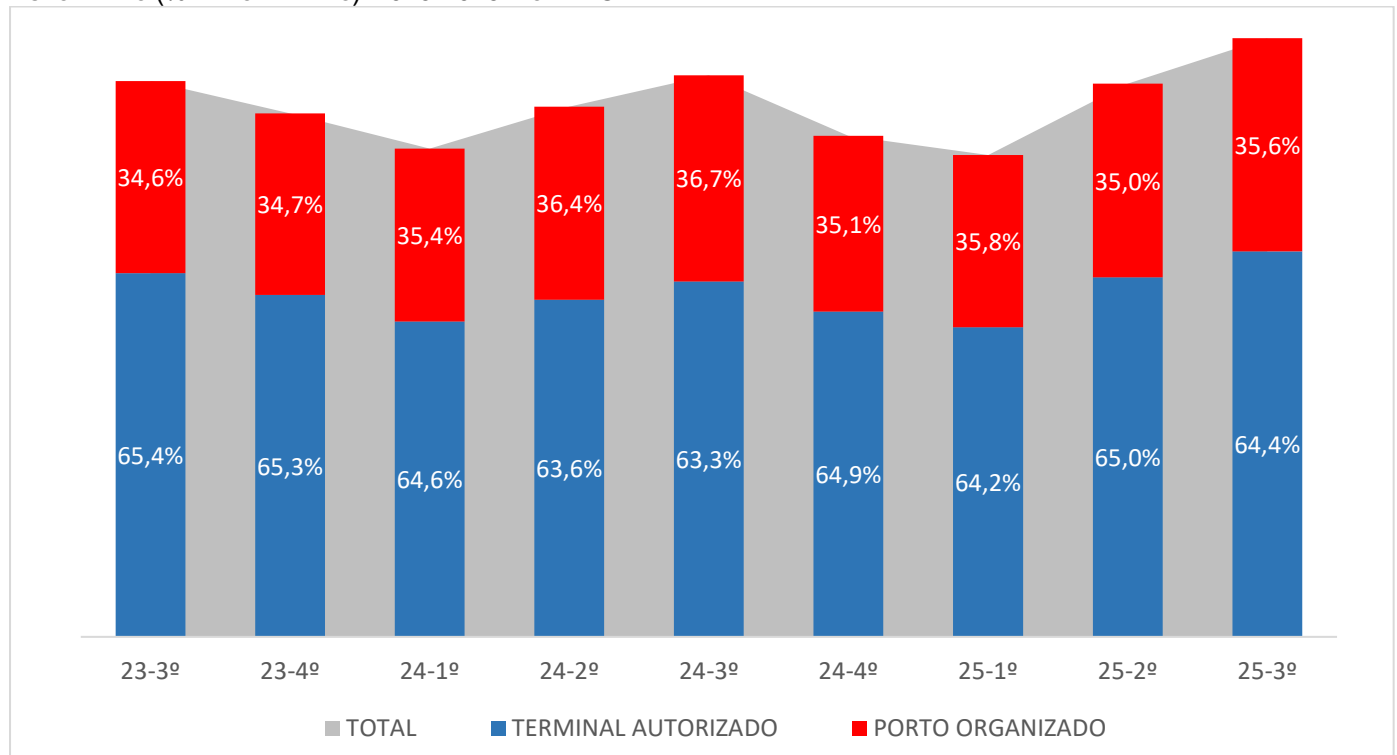


TABELA 1: PRINCIPAIS PORTOS ORGANIZADOS EM MOVIMENTAÇÃO - 3º TRIMESTRE DE 2025. FONTE: SDP.

Porto Organizado	Milhões Toneladas	Var % 2025-3T / 2024-3T
Santos-SP	38,4	▲ 2,7%
Paranaguá-PR	19,1	▲ 15,8%
Itaguaí-RJ	17,3	▼ -1,4%
Itaqui-MA	11,1	▲ 6,1%
Rio Grande-RS	9,1	▲ 9,3%
Suape-PE	6,6	▼ -5,0%
Vila do Conde-PA	5,5	▲ 3,0%
São Francisco do Sul-SC	4,8	▲ 13,8%
Santarém-PA	4,7	▼ -9,5%
Rio de Janeiro-RJ	4,2	▲ 9,2%
Todos os Portos Organizados	135,3	▲ 3,2%

FIGURA 7: EVOLUÇÃO DAS PRINCIPAIS MERCADORIAS MOVIMENTADAS NO 3º TRIMESTRE 2024-2025 NO PORTO DE SANTOS - SP (MILHÕES DE TONELADAS). FONTE: SDP.

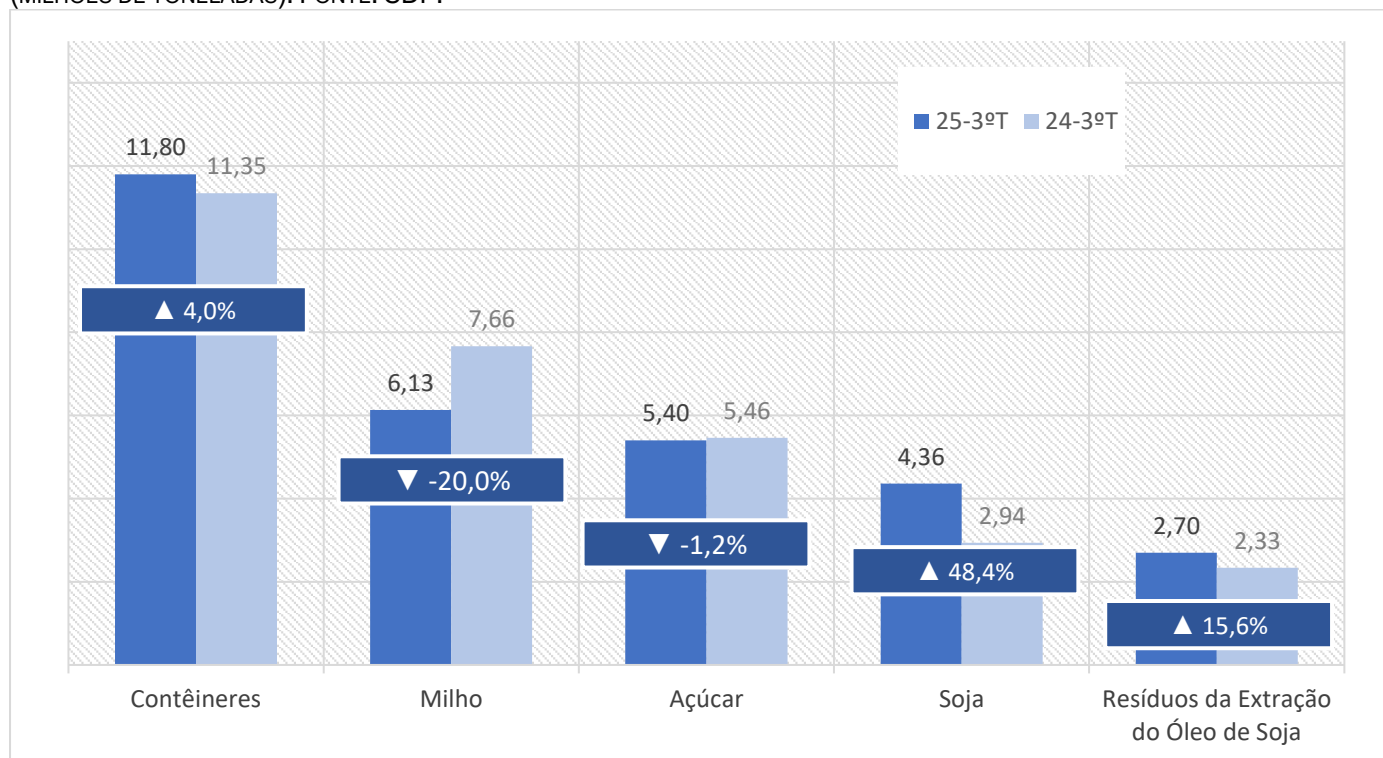


FIGURA 8: PRINCIPAIS MERCADORIAS MOVIMENTADAS NOS PORTOS ORGANIZADOS (PESO BRUTO - % VARIAÇÃO PESO BRUTO): COMPARAÇÃO DO 3º TRIMESTRE 2024/2025. FONTE: SDP.

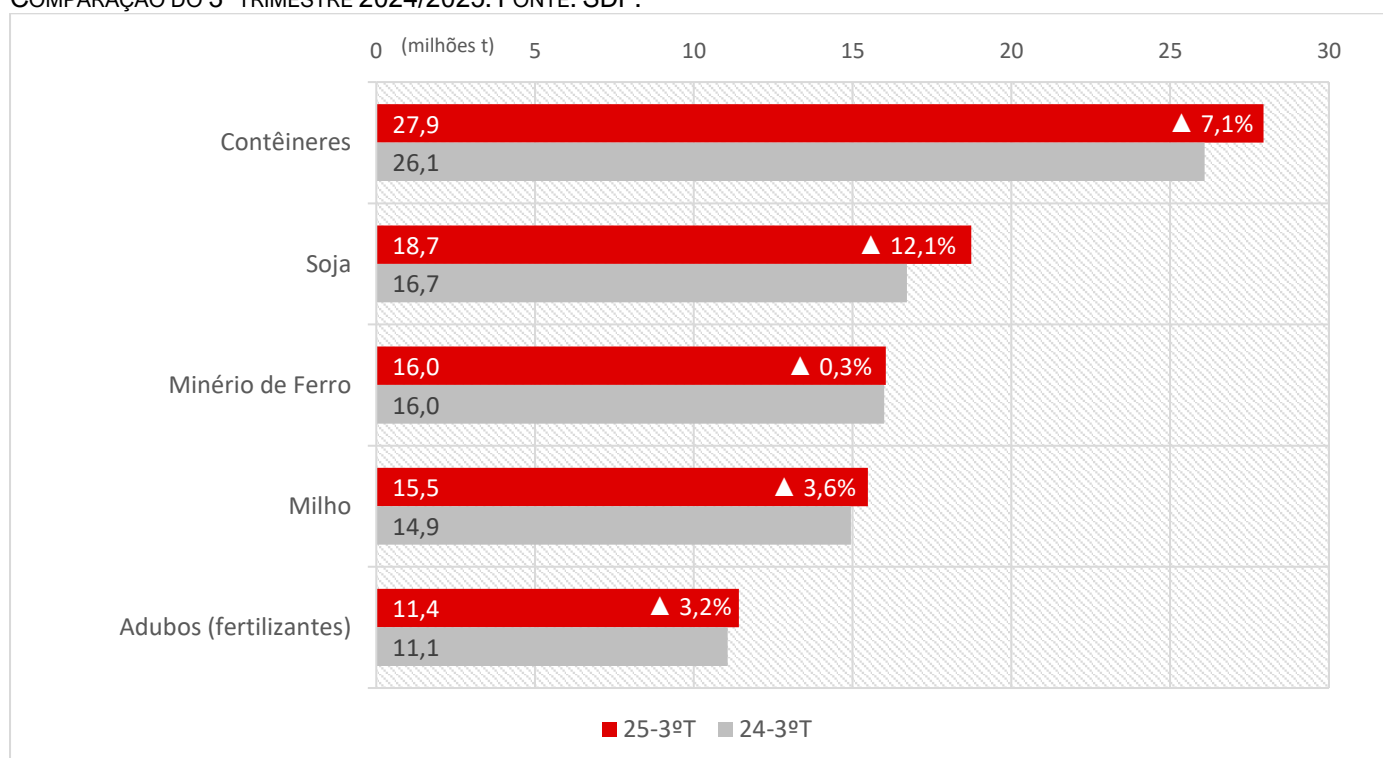


FIGURA 9: MOVIMENTAÇÃO DE CONTÊINERES DOS PORTOS ORGANIZADOS (MILHARES DE TEU - % VARIAÇÃO) – 3º TRIMESTRE DE 2025. FONTE: SDP.

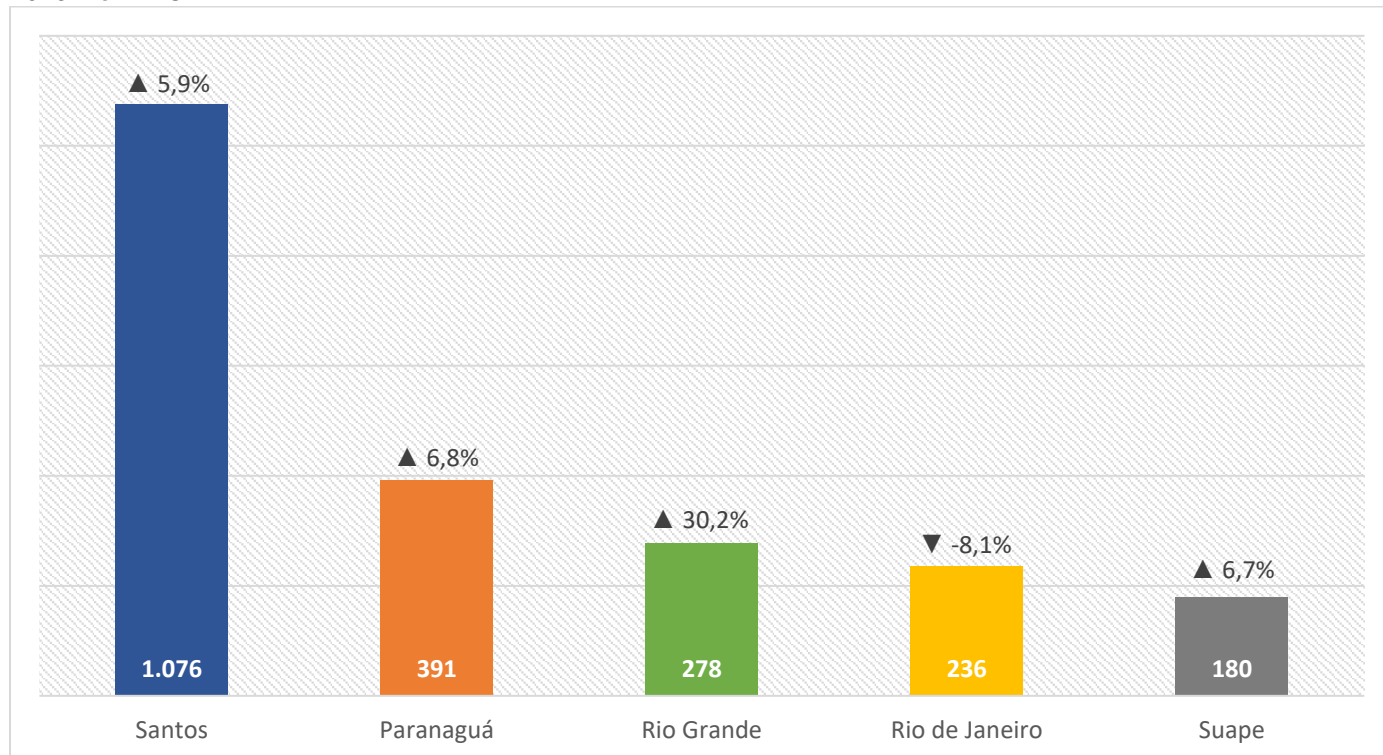
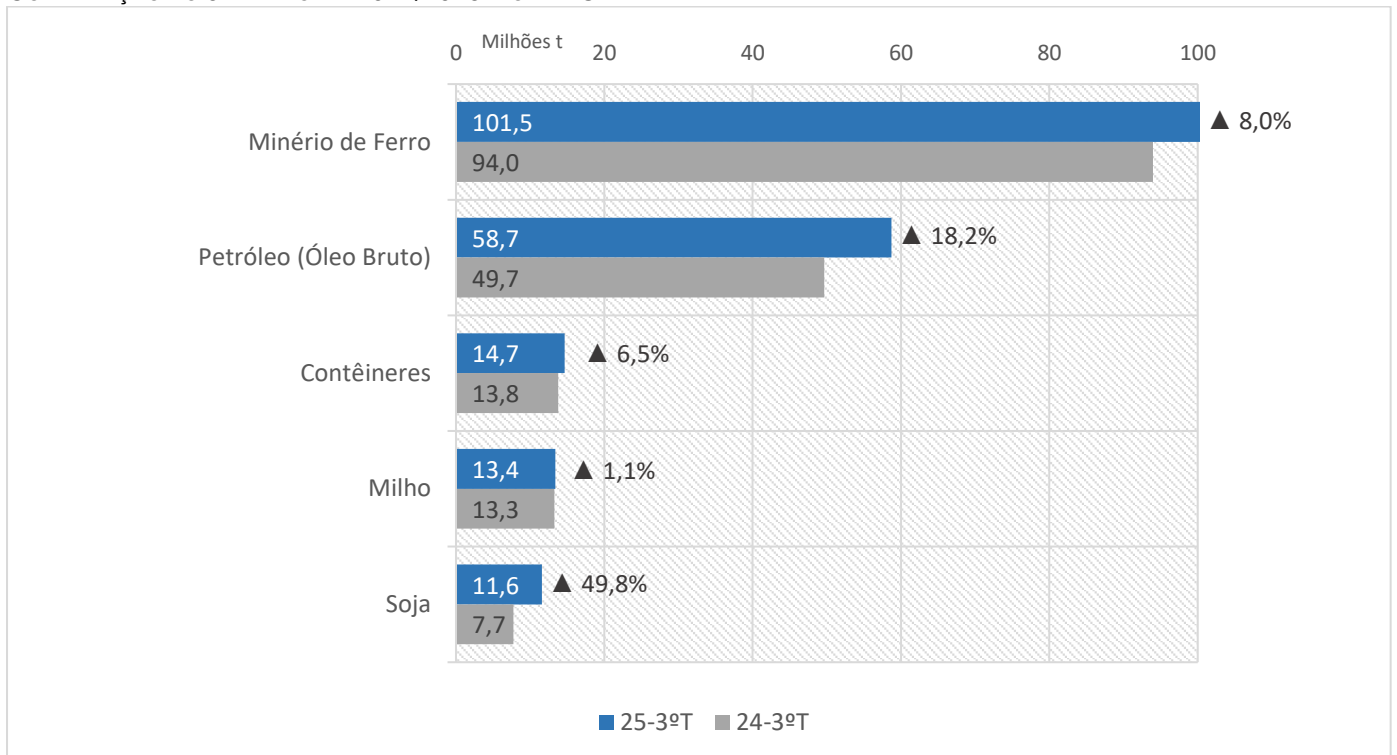


TABELA 2: PRINCIPAIS TERMINAIS AUTORIZADOS EM MOVIMENTAÇÃO DE CARGAS – 3º TRIMESTRE DE 2025. FONTE: SDP.

Terminal Autorizado	Milhões Toneladas	Var % 2025-3T / 2024-3T
Terminal Marítimo de Ponta da Madeira – MA	49,8	▼ -1,5%
Terminal de Tubarão – ES	24,8	▲ 17,4%
Terminal Aquaviário de Angra dos Reis – Tebig – RJ	18,8	▲ 25,3%
Terminal de Petróleo Tpet/Toil – Açu – RJ	17,8	▲ 38,1%
Terminal Aquaviário de São Sebastião (Almirante Barroso) – SP	14,1	▲ 5,2%
Porto Sudeste do Brasil – RJ	8,3	▲ 52,5%
Terminal da Ilha Guaíba – TIG – RJ	8,2	▼ -5,7%
Porto do Açu - Terminal de Minério – RJ	5,2	▼ -20,2%
Terminal Aquaviário de Madre de Deus - BA	4,9	▼ -11,1%
Terminal Portuário do Pecém - CE	4,9	▲ 2,1%
Todos os Terminais Autorizados	245,0	▲ 8,5%

FIGURA 10: PRINCIPAIS MERCADORIAS MOVIMENTADAS NOS TERMINAIS AUTORIZADOS (PESO BRUTO - % VARIAÇÃO PESO BRUTO): COMPARAÇÃO DO 3º TRIMESTRE 2024/2025. FONTE: SDP.



Perfis de Carga

FIGURA 11: PARTICIPAÇÃO POR PERFIL DE CARGA (% DE TONELADAS): 3º TRIMESTRE DE 2025. FONTE: SDP.

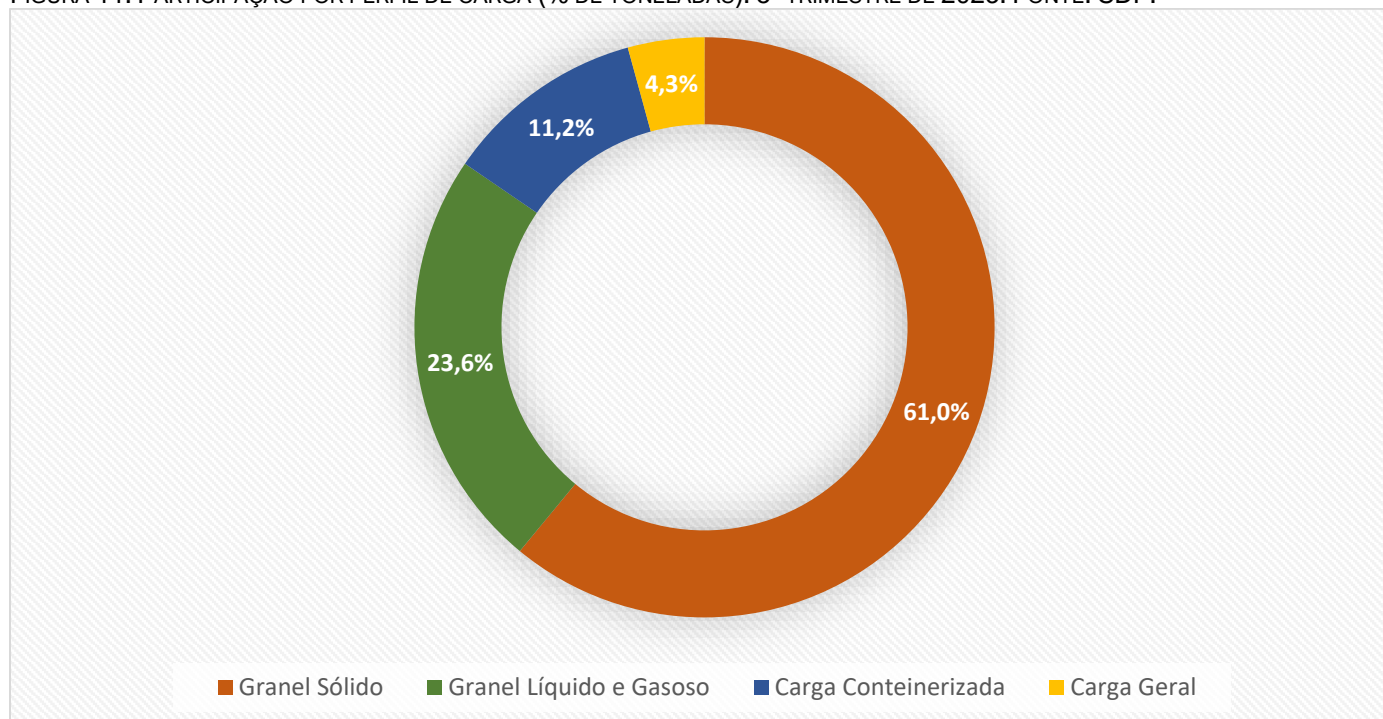


FIGURA 12: GRANEL SÓLIDO - EVOLUÇÃO DA MOVIMENTAÇÃO TRIMESTRAL: 2023-2025 (MILHÕES DE TONELADAS). FONTE: SDP.

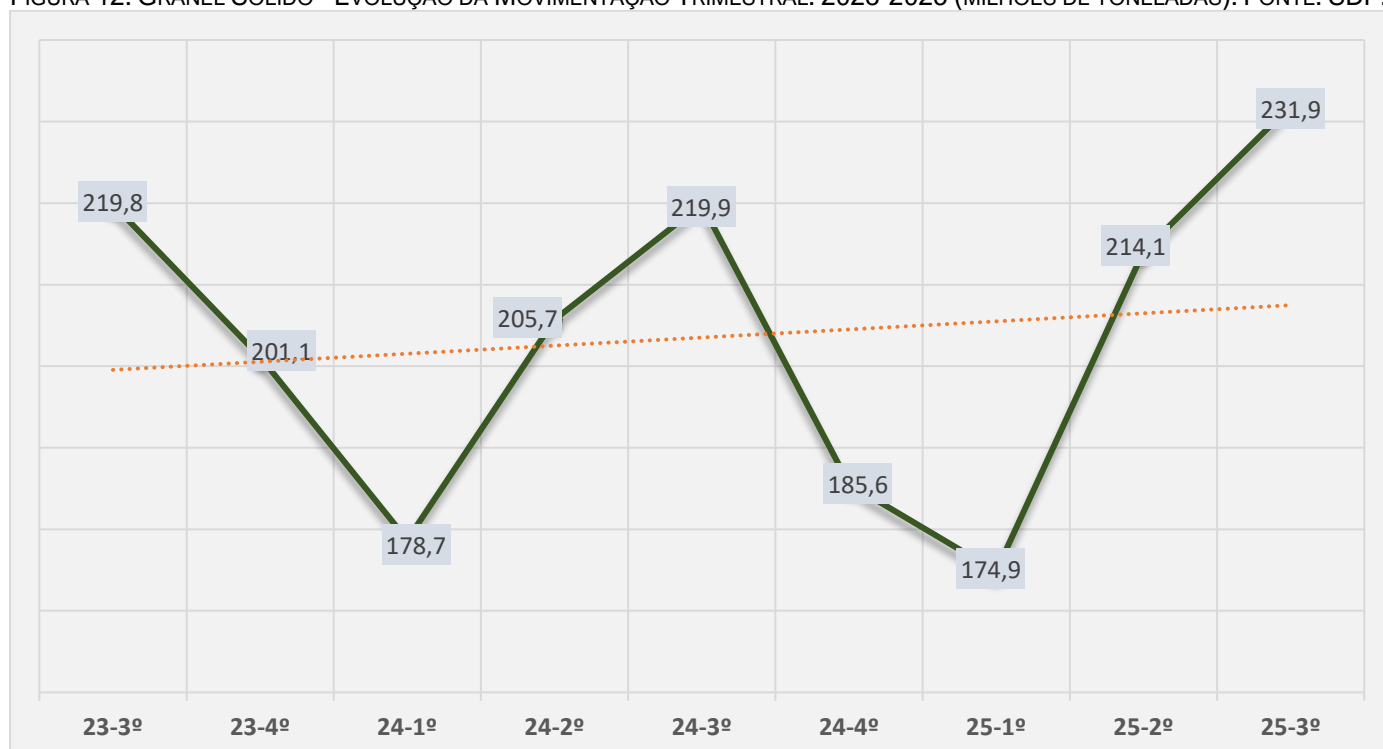


FIGURA 13: GRANEL SÓLIDO - PRINCIPAIS MERCADORIAS MOVIMENTADAS (MILHÕES DE TONELADAS) – 3º TRIMESTRE DE 2025.
 FONTE: SDP.

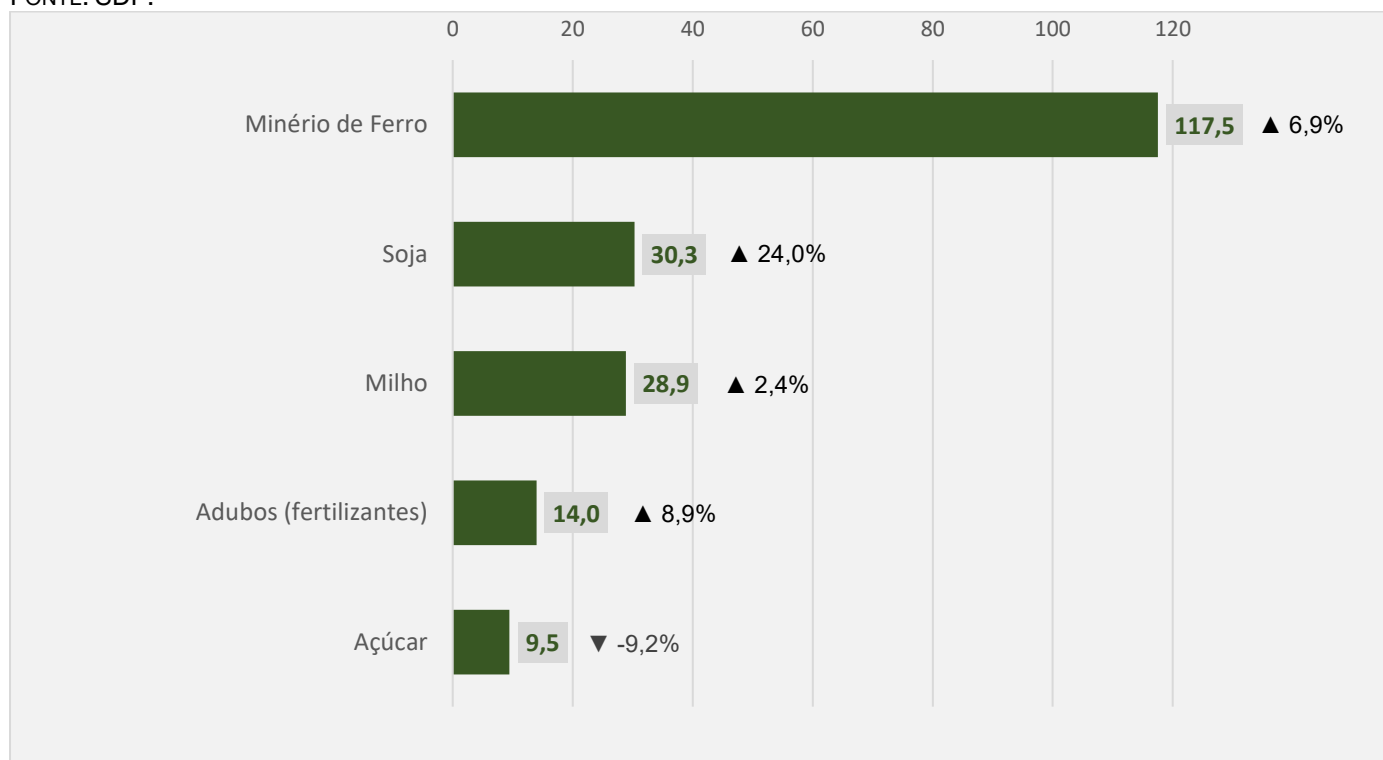


FIGURA 14: MINÉRIO DE FERRO – VOLUME DAS PRINCIPAIS INSTALAÇÕES MOVIMENTADORAS (MILHÕES DE TONELADAS) – 3º TRIMESTRE DE 2025. FONTE: SDP.

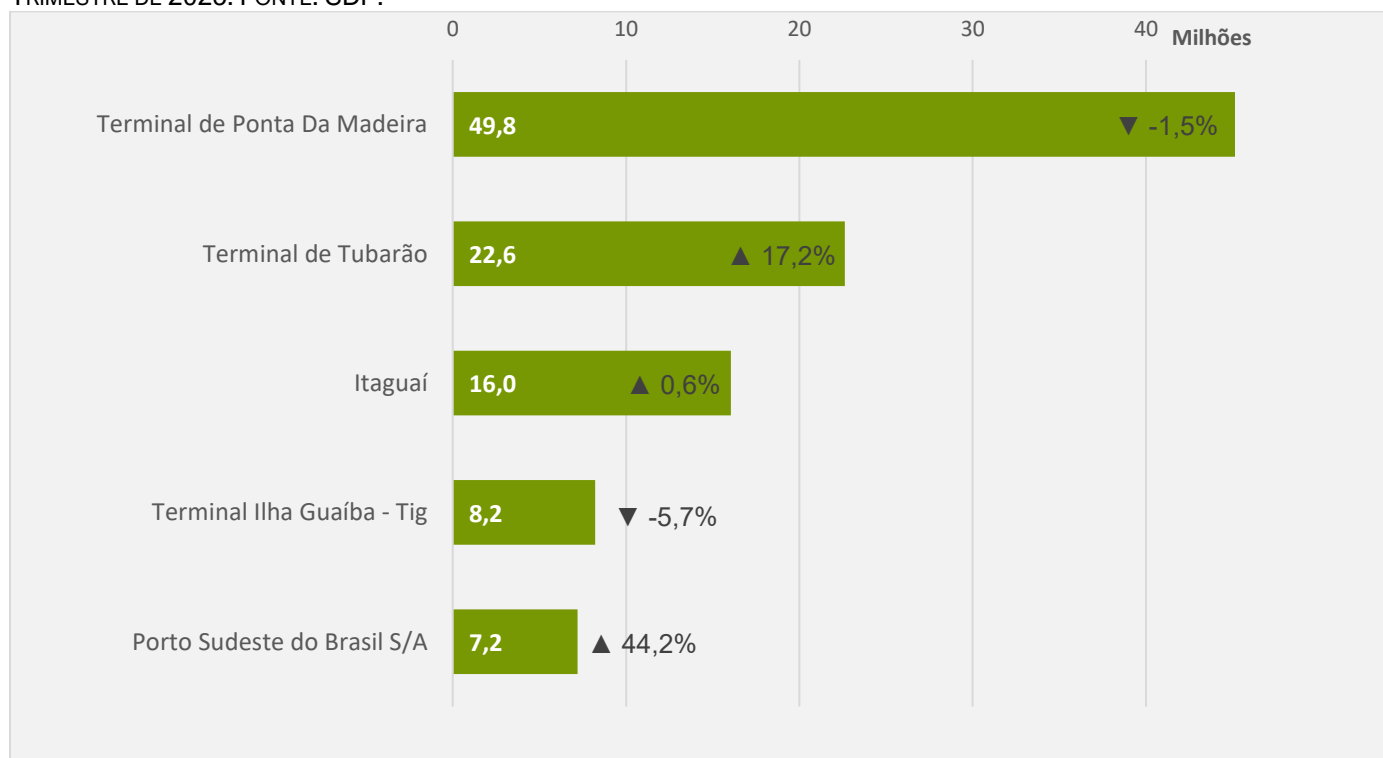


FIGURA 15: GRANEL LÍQUIDO – EVOLUÇÃO DA MOVIMENTAÇÃO TRIMESTRAL: 2023-2025 (MILHÕES DE TONELADAS). FONTE: SDP.

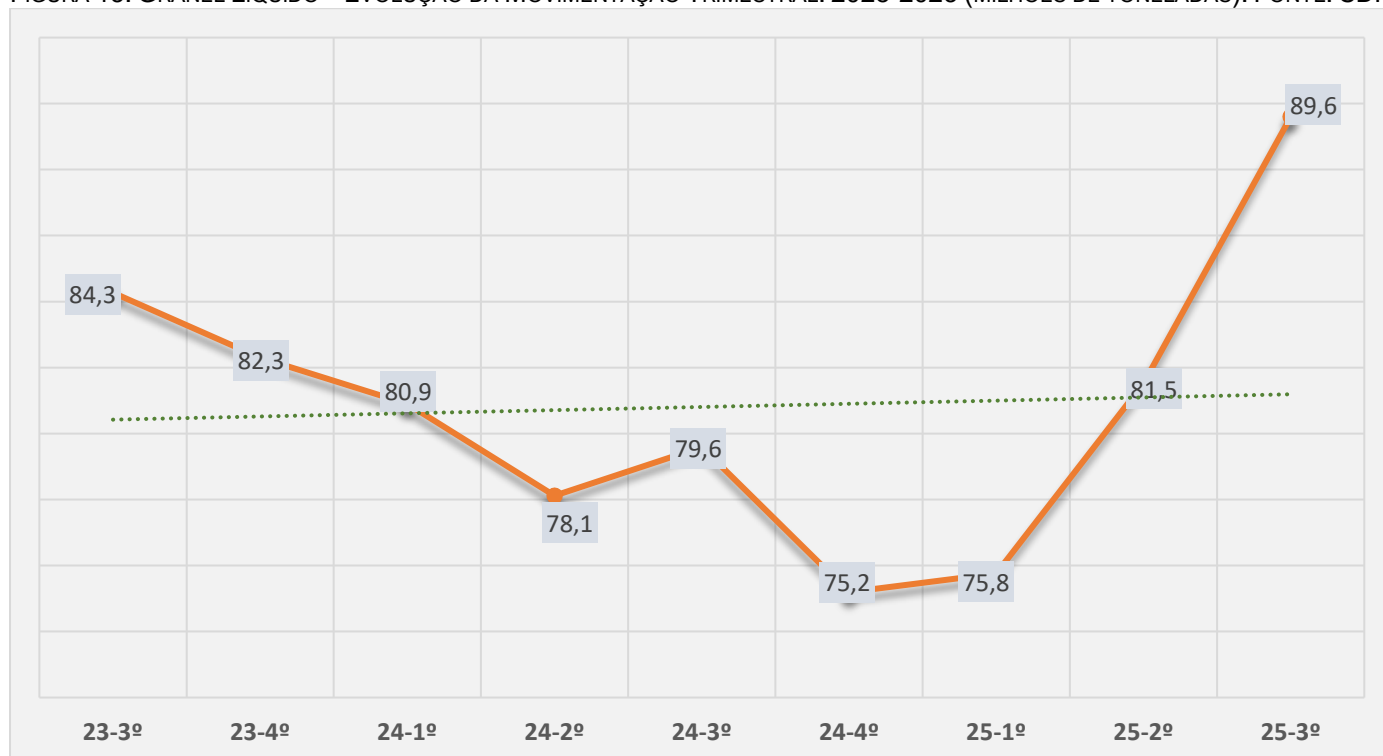


FIGURA 16: PETRÓLEO ÓLEO BRUTO – VOLUME DAS PRINCIPAIS INSTALAÇÕES MOVIMENTADORAS (MILHÕES DE TONELADAS) – 3º TRIMESTRE DE 2025. FONTE: SDP.

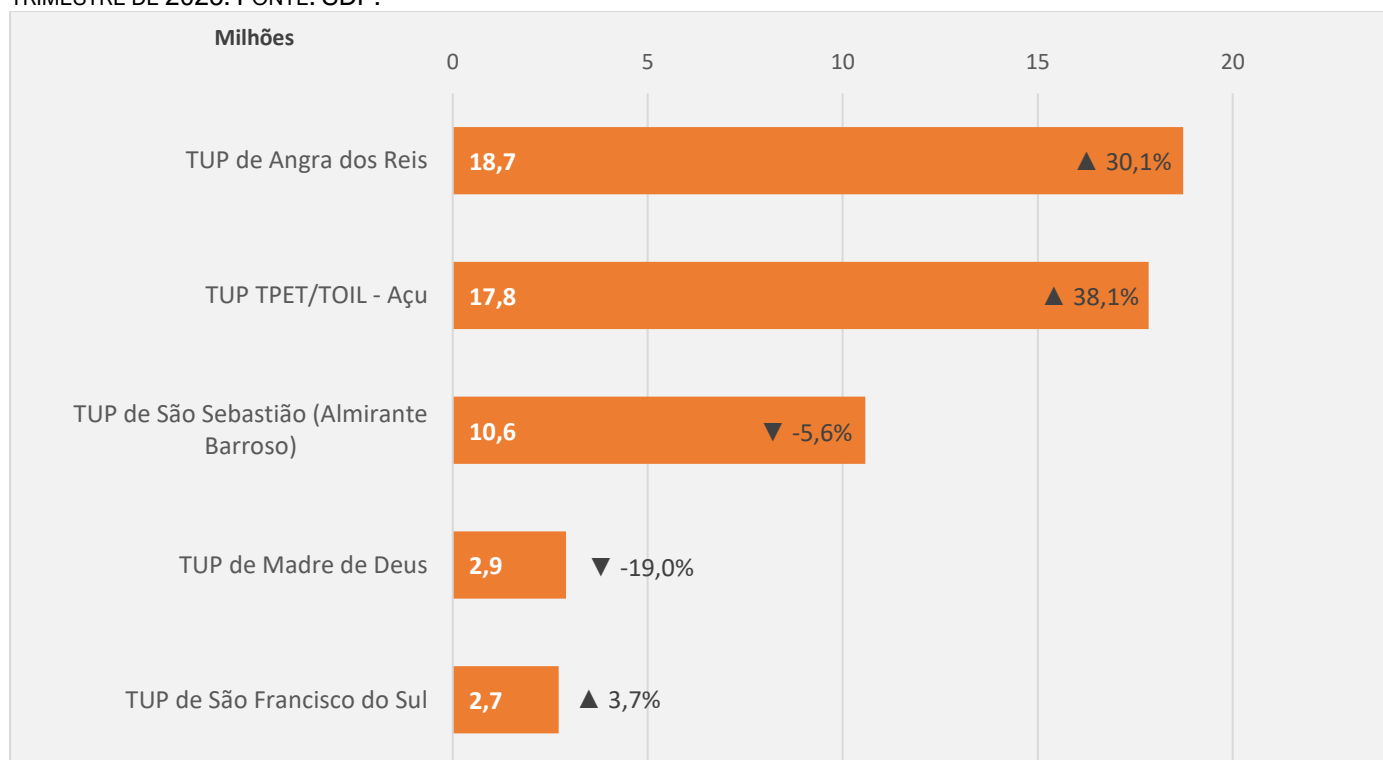


FIGURA 17: EVOLUÇÃO TRIMESTRAL DA MOVIMENTAÇÃO DE CONTÊINERES (BRUTO - TEU EM MILHÕES): 2023-2025. FONTE: SDP.

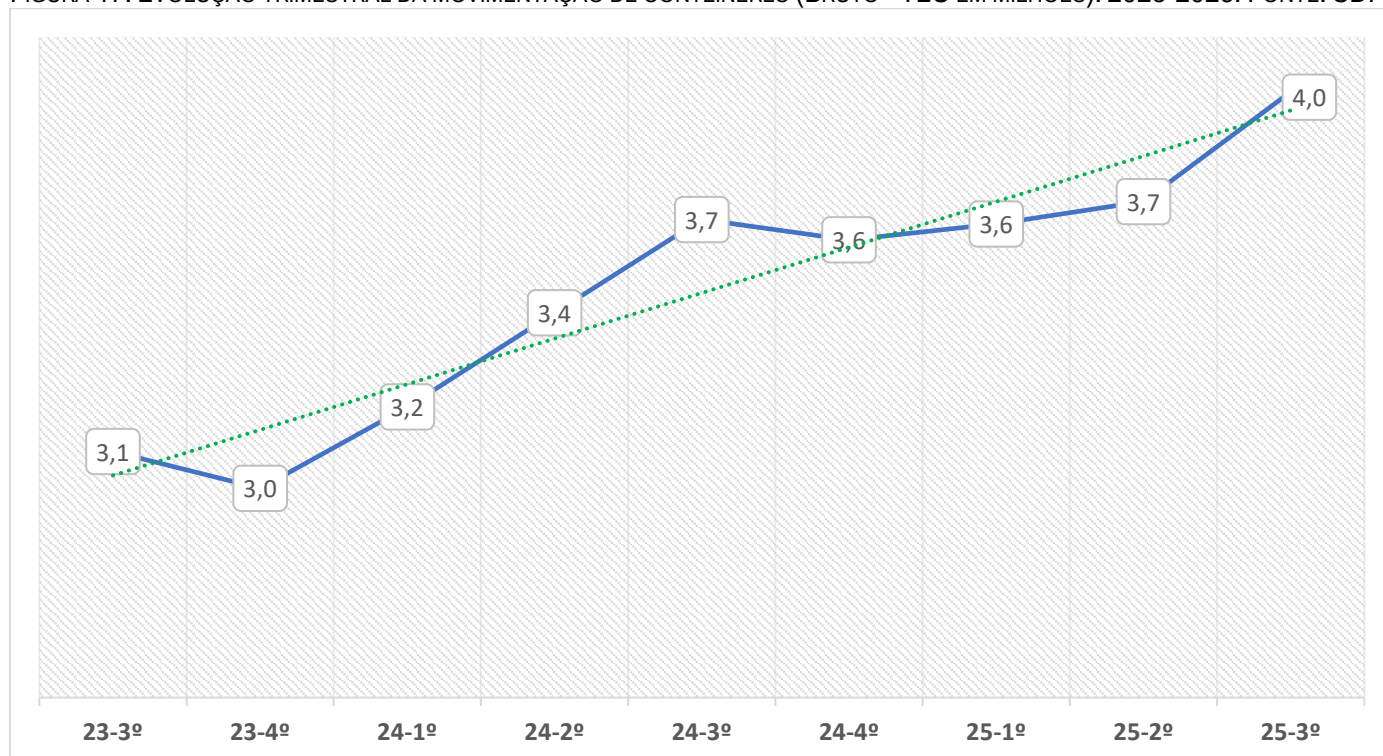


FIGURA 18: CONTÊINERES – PARTICIPAÇÃO DAS PRINCIPAIS INSTALAÇÕES MOVIMENTADORAS (% DE TEU) – 3º TRIMESTRE DE 2025. FONTE: SDP.

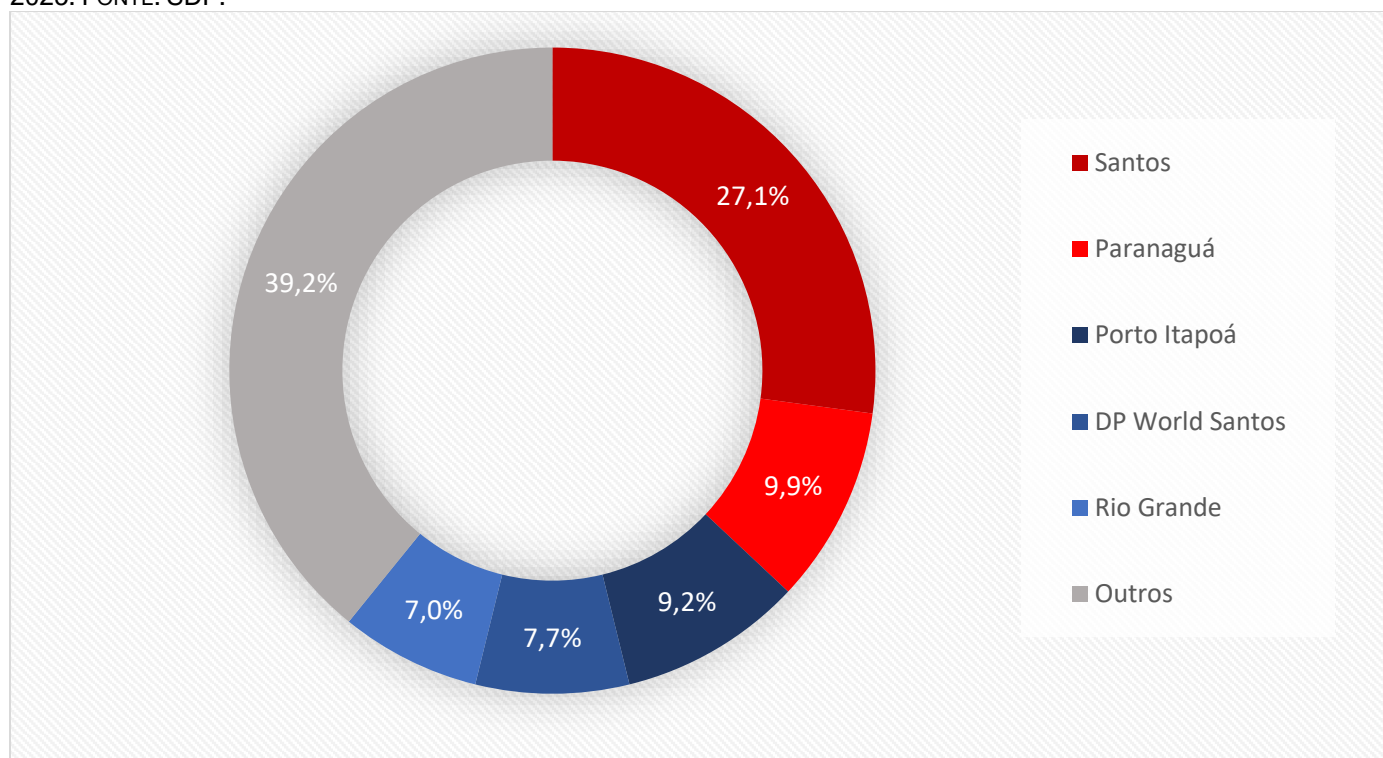


FIGURA 19: CARGA GERAL E SOLTA – EVOLUÇÃO DA MOVIMENTAÇÃO TRIMESTRAL: 2023-2025 (MILHÕES DE TONELADAS). FONTE: SDP.

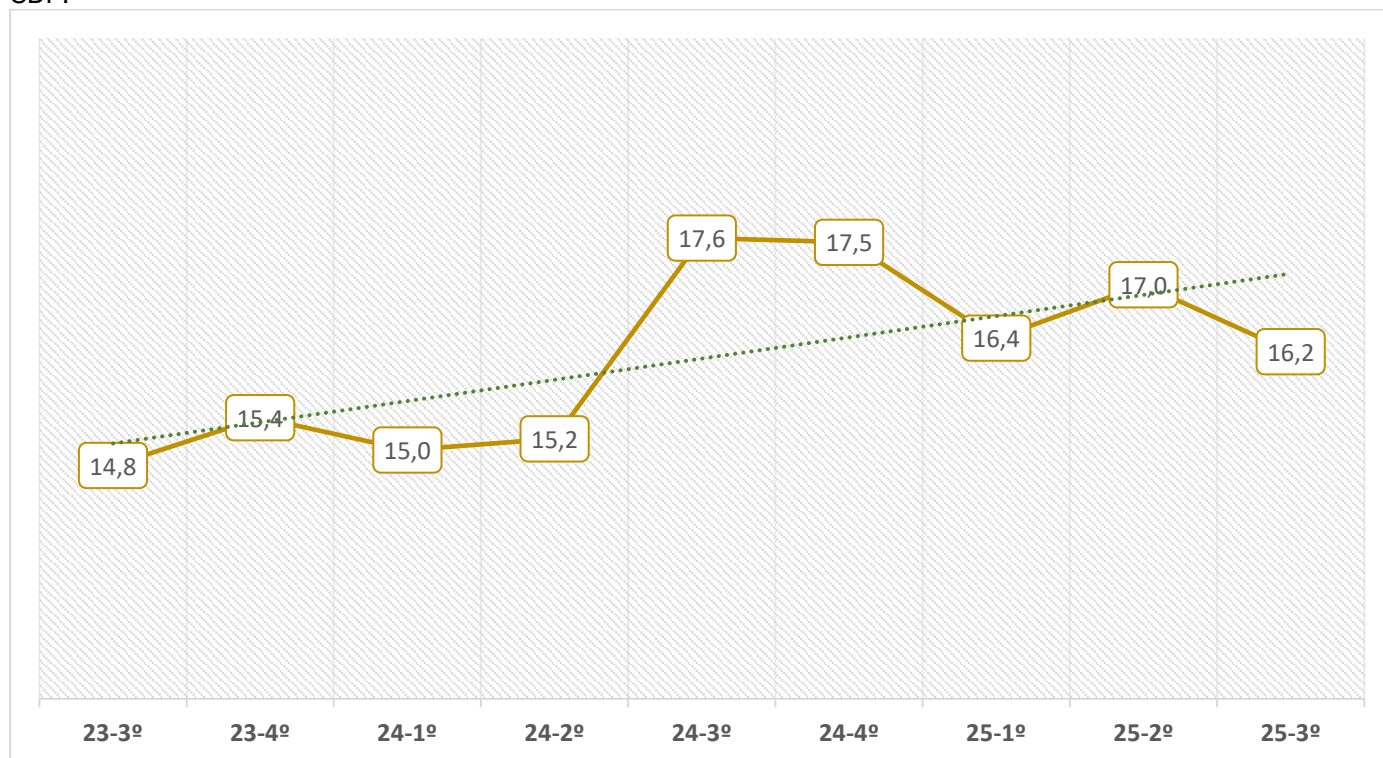
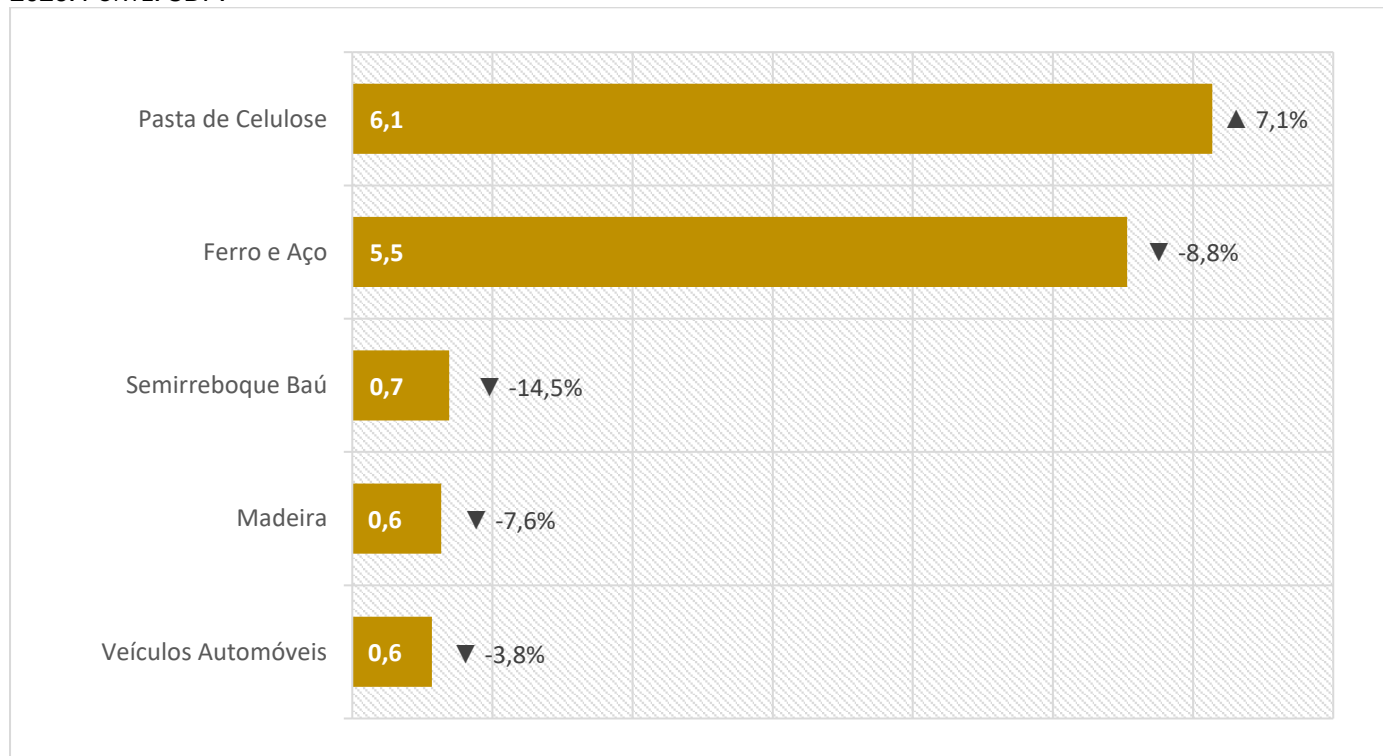


FIGURA 20: CARGA GERAL E SOLTA – PRINCIPAIS MERCADORIAS MOVIMENTADAS (MILHÕES DE TONELADAS) – 3º TRIMESTRE DE 2025. FONTE: SDP.



Navegações

FIGURA 21: EVOLUÇÃO TRIMESTRAL DA MOVIMENTAÇÃO DE LONGO CURSO (MILHÕES DE TONELADAS): 2023-2025. FONTE: SDP.

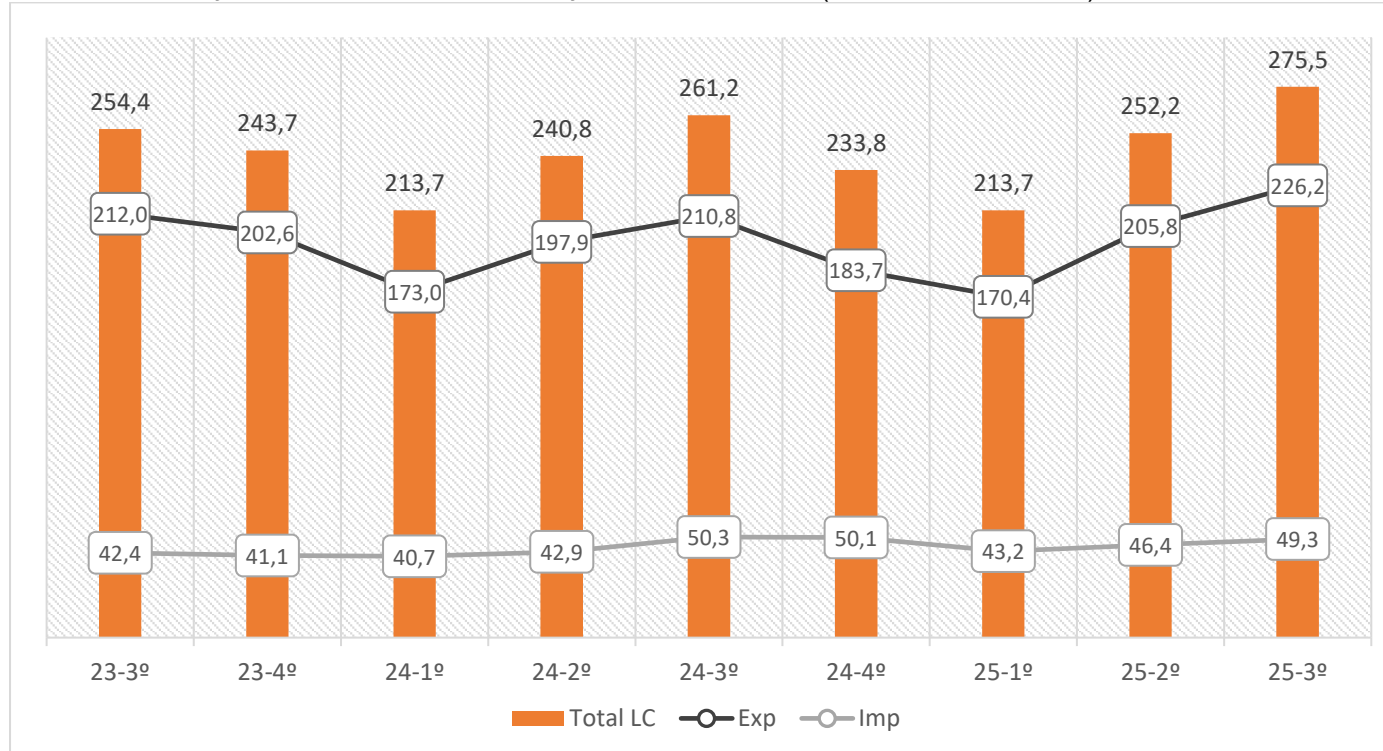


FIGURA 22: COMPARATIVO DAS PRINCIPAIS MERCADORIAS MOVIMENTADAS NA EXPORTAÇÃO (PESO BRUTO - % VARIAÇÃO PESO BRUTO): COMPARATIVO ENTRE 3º TRIMESTRES: 2024/2025. FONTE: SDP.

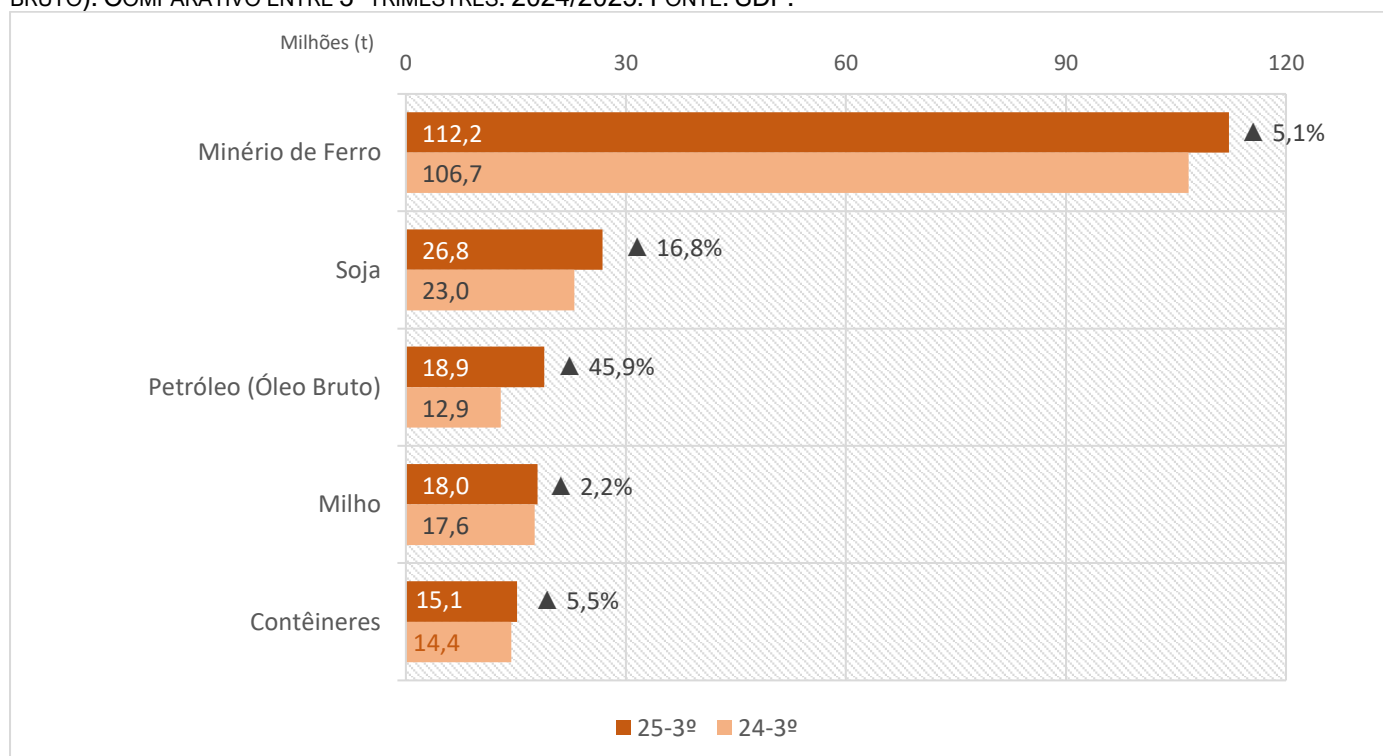


FIGURA 23: PRINCIPAIS MERCADORIAS MOVIMENTADAS NA IMPORTAÇÃO (PESO BRUTO - % VARIAÇÃO DE PESO BRUTO): COMPARATIVO ENTRE 3º TRIMESTRES: 2024-2025. FONTE: SDP.

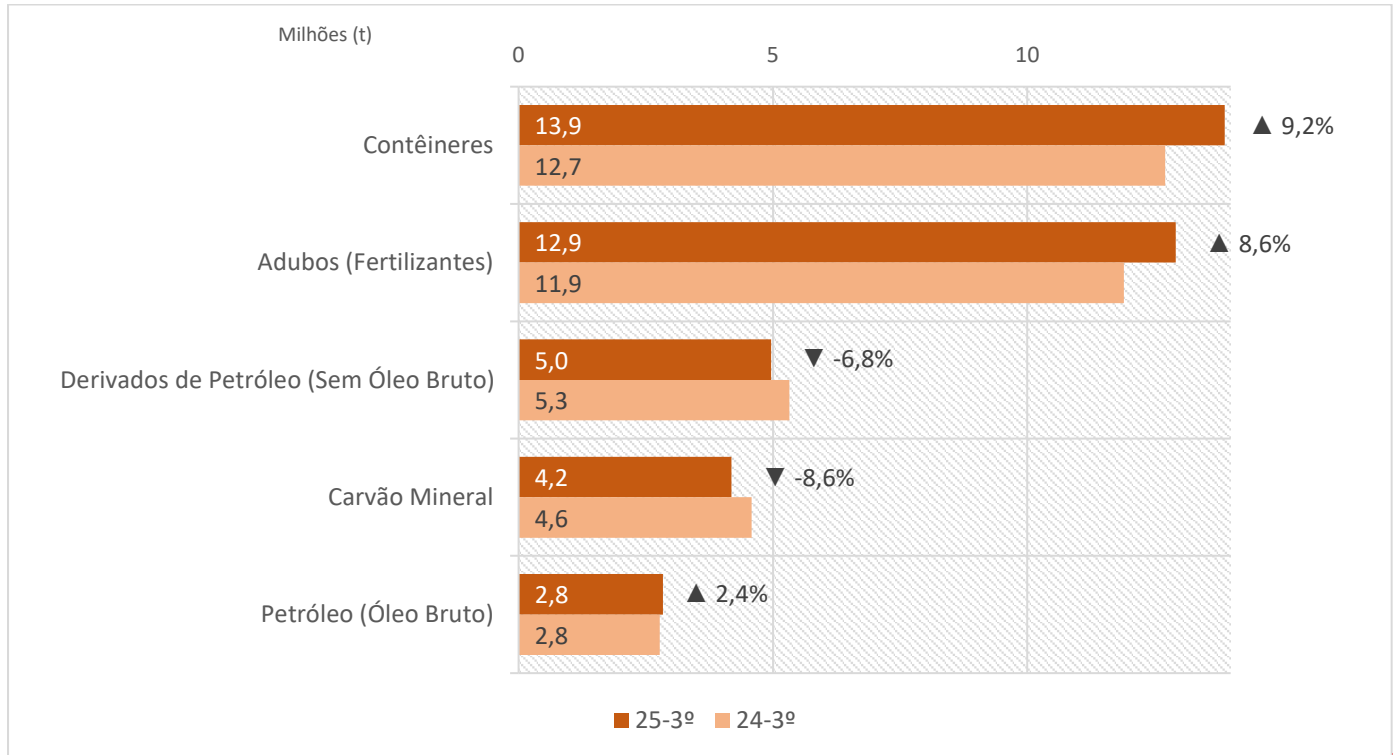


FIGURA 24: EVOLUÇÃO TRIMESTRAL DA MOVIMENTAÇÃO DE CABOTAGEM (MILHÕES DE TONELADAS): 2023-2025. FONTE: SDP.

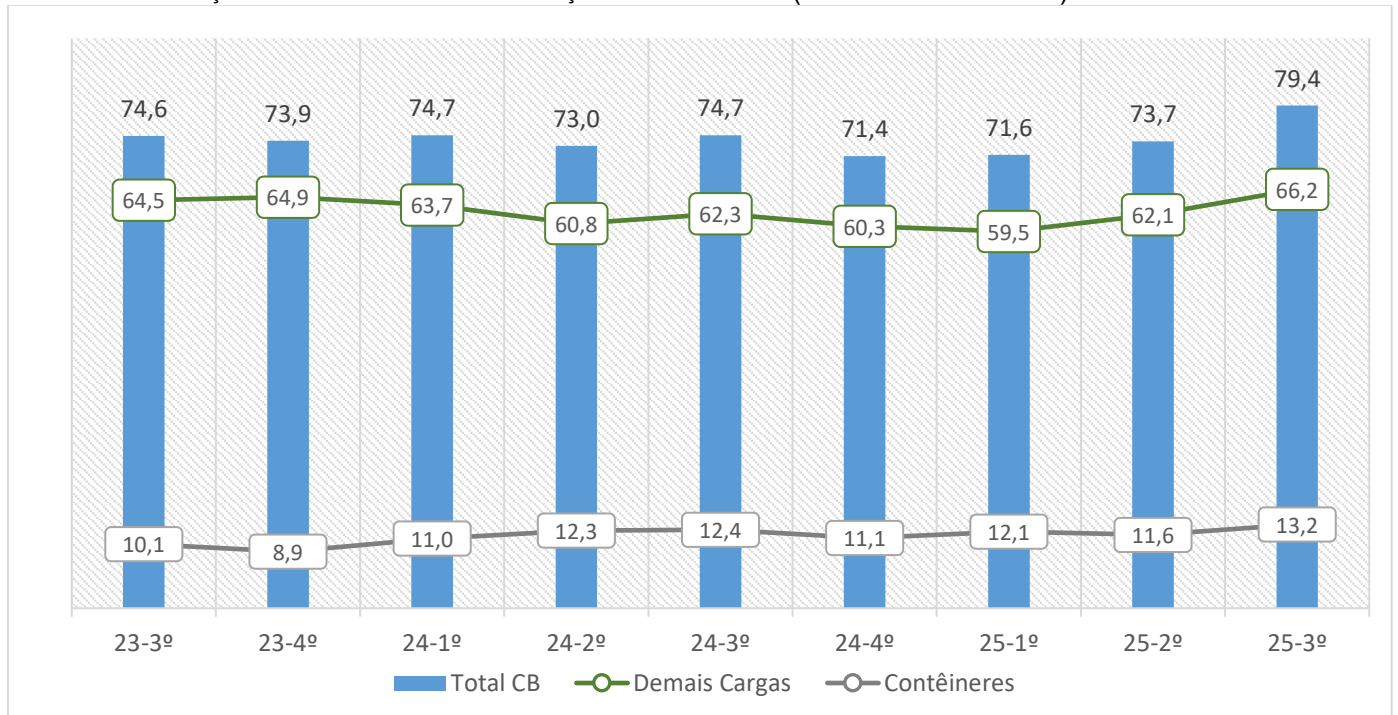


FIGURA 25: PRINCIPAIS MERCADORIAS MOVIMENTADAS NA CABOTAGEM (PESO BRUTO - % VARIAÇÃO DE PESO BRUTO): COMPARATIVO ENTRE 3º TRIMESTRES: 2024/2025. FONTE: SDP.

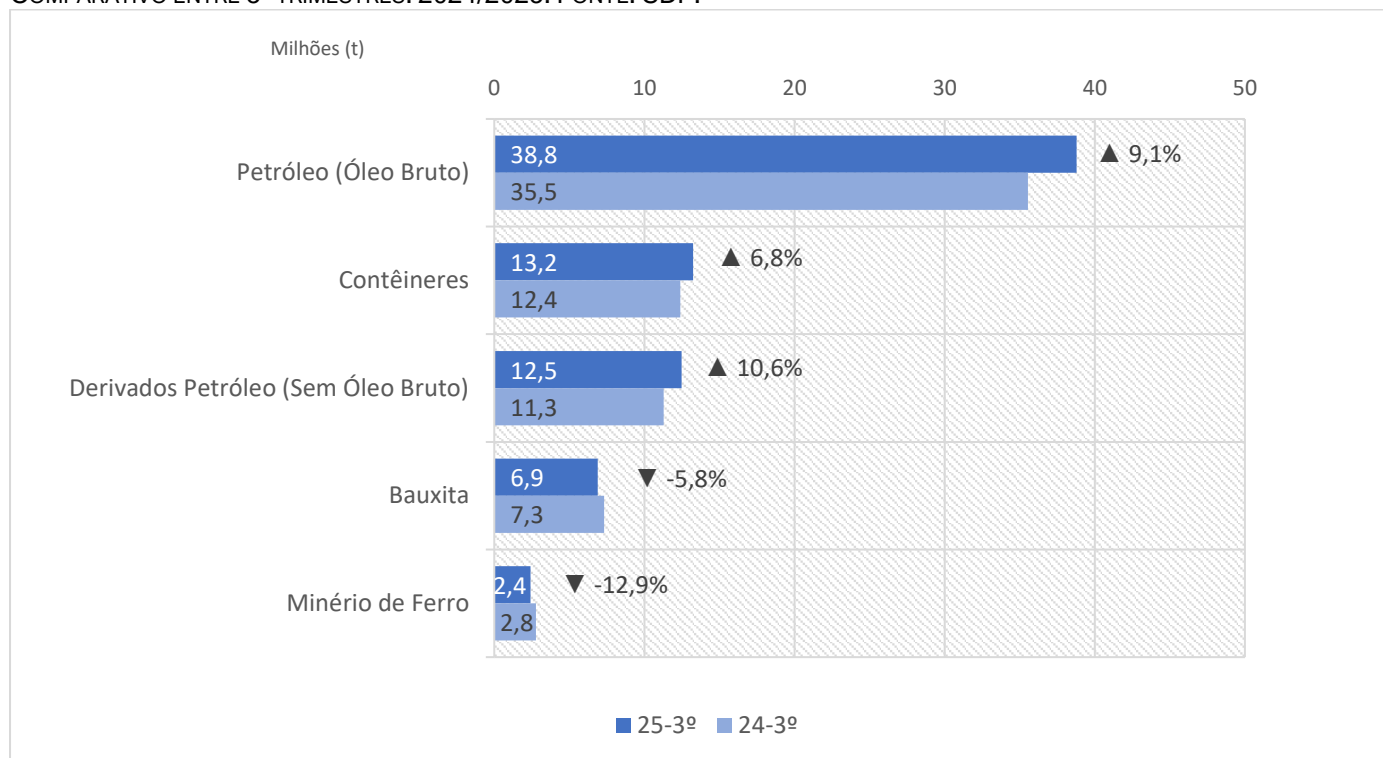


FIGURA 26: PRINCIPAIS INSTALAÇÕES PORTUÁRIAS NA MOVIMENTAÇÃO DE CONTÊINERES NA CABOTAGEM - COMPARATIVO ENTRE 3º TRIMESTRES (TEU): 2024/2025. FONTE: SDP.

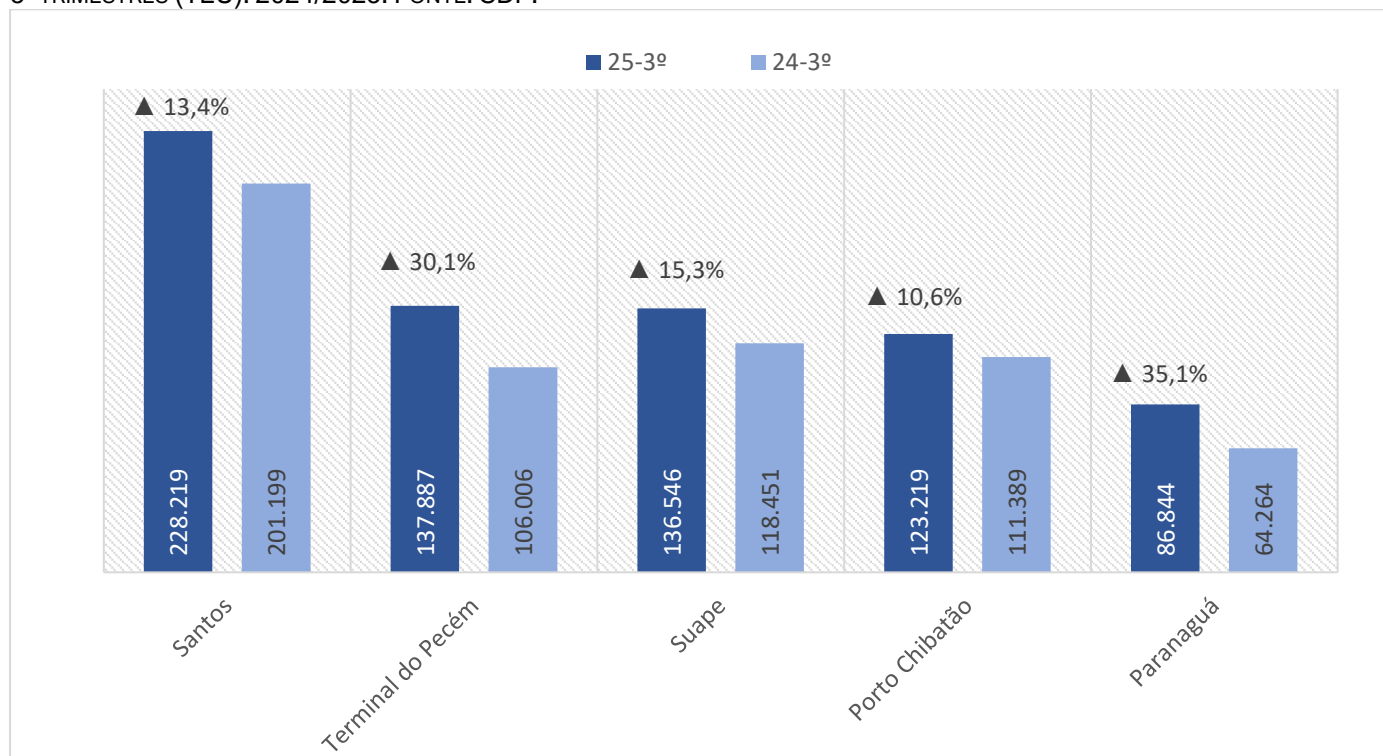


TABELA 3: PRINCIPAIS INSTALAÇÕES PORTUÁRIAS EM MOVIMENTAÇÃO NA NAVEGAÇÃO INTERIOR – 3º TRIMESTRE DE 2025. FONTE: SDP.

Ranking	Instalações Portuárias	Milhões Toneladas	Var % 2024-3T / 2025-3T
1º	Porto Gregório Curvo	1,7	▲ 412,0%
2º	Hidroviás do Brasil Miritituba	1,6	▲ 20,3%
3º	Santarém	1,6	▼ -29,5%
4º	Terminal Vila do Conde	1,6	▲ 10,2%
5º	Terminal Graneleiro Hermasa	1,4	▲ 50,5%
6º	Cargill Agrícola Miritituba	1,2	▲ 21,2%
7º	Terminal Portuário Graneleiro de Barcarena	1,1	▲ 48,9%
8º	ETC Miritituba	1,1	▲ 11,8%
9º	Rio Grande	1,0	▲ 14,3%
10º	Estação Cianport Miritituba	1,0	▲ 37,2%
	Todas as instalações	25,0	▲ 23,3%

FIGURA 27: PRINCIPAIS MERCADORIAS MOVIMENTADAS NA NAVEGAÇÃO INTERIOR (PESO BRUTO - % VARIAÇÃO PESO BRUTO): COMPARATIVO ENTRE 3º TRIMESTRES: 2024/2025. FONTE: SDP.

