

Relatório de Acompanhamento da Mensuração da Efetividade dos Eventos de Participação Social

Relatório de Acompanhamento da Mensuração da Efetividade dos Eventos de Participação

metodologia & indicadores



Apresentação

Este documento tem por objeto apresentar os indicadores apurados com relação à mensuração da efetividade dos eventos de participação social promovidos pela Antaq no período de 23 de novembro de 2023 a 30 de janeiro de 2025, bem como os resultados gerais das pesquisas de satisfação.

Projeto

Em 2020, a Antaq realizou uma avaliação de maturidade regulatória com base nos critérios da Matriz de Qualidade Regulatória elaborada pelo Ministério da Infraestrutura, em conjunto com a Antaq, a ANTT e a ANAC, no âmbito do Programa de Qualidade Normativa do Ministério.

A referida matriz se propôs a classificar a maturidade regulatória dos órgãos em quatro estágios de organização (inexistente, inicial, gerenciado e melhoria contínua), em relação a seis eixos de avaliação:

- Análise de Impacto Regulatório;
- Participação Social;
- Estoque Regulatório;
- Agenda Regulatória;
- Gestão do Processo Normativo; e
- Avaliação do Resultado Regulatório.

No que tange ao eixo Participação Social, de acordo com os estágios de classificação estipulados (Quadro 1), o estágio da Antaq foi avaliado como “Gerenciado”, necessitando de um conjunto de ações de aprimoramento para alcançar o estágio “Melhoria Contínua”.

Quadro 1 – Estágios de avaliação de maturidade regulatória para o eixo Participação Social.

inexistente	inicial	gerenciado	melhoria contínua
Participação social não é disciplinada pelo órgão	Participação social é institucionalizada formalmente	A Participação social é institucionalizada formalmente	A Participação social é institucionalizada formalmente
		A instituição divulga de forma adequada os instrumentos de Participação Social	A instituição divulga de forma adequada os instrumentos de Participação Social
		Todas as contribuições são analisadas e respondidas por meio de relatório	Todas as contribuições são analisadas; respondidas fundamentadamente por meio de relatório e divulgadas
	Todas as contribuições são analisadas	Existe metodologia e procedimento para realização de Participação Social	Existe metodologia e procedimento para realização de Participação Social
		A efetividade do evento de Participação Social é avaliada de forma intuitiva	A efetividade do evento de Participação Social é mensurada, conforme metodologia instituída
		Os relatórios da Ouvidoria são utilizados para subsidiar as decisões regulatórias	Os relatórios da Ouvidoria, pesquisas de satisfação e dados de atendimento são utilizados para subsidiar as decisões regulatórias

Fonte: Elaboração própria, com base na Nota Técnica nº 20/2020/GRM/SRG (SEI ANTAQ nº 0973323).

Após os resultados da avaliação de todos os eixos, a Diretoria Colegiada da Agência aprovou um cronograma de iniciativas e projetos propostos para evolução de sua maturidade regulatória, consoante a Resolução ANTAQ nº 7.864/2020; dentre os quais restaram consignados os seguintes:

- redesenho do processo de participação social, com o foco na interlocução com a Ouvidoria e no aumento da transparência dos demais eventos além da Consulta e Audiência Pública;
- melhoria do Sistema de Participação Social - SIPAS, para abranger os demais eventos de participação social; e
- desenvolvimento de indicadores e metodologia para medir a efetividade dos eventos de participação social.

Causas que levaram à adoção das medidas compreendidas no projeto

Após a identificação das fortalezas e fraquezas da dimensão Participação Social na Matriz de Qualidade Regulatória, a Antaq optou por desenvolver metodologia e indicadores para medir a efetividade dos eventos de participação social e a satisfação dos usuários destes eventos.

Em 2021, a Agência estabeleceu as regras de participação social em suas decisões, consoante a Resolução Antaq nº 39/2021, e elencou os seguintes mecanismos de participação:

- Audiências Públicas;
- Consultas Públicas;
- Reuniões Participativas;
- Tomadas de Subsídio; e
- Consultas Internas.

Nesse contexto, a Superintendência de Regulação (SRG) da Antaq elaborou a Nota Técnica nº 179/2022/GRN/SRG, com base especialmente no estudo “Projeto BRA/12/018 - Desenvolvimento de Metodologias de Articulação e Gestão de Políticas Públicas para Promoção da Democracia Participativa”, da Secretaria Geral da Presidência da República.

No opinativo técnico, destacou-se que um processo participativo de qualidade deve proporcionar liberdade de expressão e deliberação para que sujeitos políticos diversos sejam capazes de influenciar decisões políticas relevantes. Nesse sentido, faz-se importante avaliar:

- **Quem participa** (participação mais ampla e representativa possível);
- **Em que se participa** (participação em questões políticas relevantes, passíveis de serem influenciadas);
- **Como se participa** (participação com suporte político, social e técnico, e com recursos humanos e materiais suficientes); e
- **Quais as consequências da participação** (participação com influência real dos cidadãos sobre decisões públicas, favorecendo uma cultura política participativa).

De outra forma, os indicadores utilizados para medir a efetividade de quem participa devem mensurar a:

- **extensão**, que é a quantidade de membros do processo participativo;
- **representatividade**, que é a contabilização da diversidade de sujeitos presentes entre os membros participantes;
- **relevância**, que é a importância do objeto da participação; e

- **percepção da atratividade do tema**, que é a mensuração da retenção de membros participantes no evento.

A partir desses conceitos, a SRG propôs inicialmente os indicadores dispostos no Quadro 2. Em complemento, a Diretoria Colegiada solicitou a inclusão da forma de entrega dos dados para os cálculos dos indicadores.

Por fim, o Acórdão Antaq nº 633/2023 aprovou os indicadores propostos, na forma dos Quadros 2 e 3.

A fundamentação completa utilizada para proposição dos indicadores em tela está disponível no Anexo I (Nota Técnica nº 179/2022/GRN/SRG).

Quadro 2 – Indicadores de mensuração da efetividade dos eventos de participação social na Antaq.

indicador	sigla	Objetivo	fórmula
Indicador de Eficácia da Comunicação	IEC	avaliar a eficácia dos instrumentos de comunicação	$\frac{\text{Total de pessoas presentes na participação social}}{\text{Total de instrumentos utilizados na divulgação}}$
Indicador de Representatividade 1	IR ₁	avaliar a representatividade das entidades dos setores afetados pelo objeto do evento	$\frac{\text{Total de entidades representativas afetadas pelo objeto do evento}}{\text{Total de entidades presentes na participação social}}$
Indicador de Representatividade 2	IR ₂	avaliar a representatividade de órgãos de controle	$\frac{\text{Total dos órgãos de controle representados na participação social}}{\text{Total de órgãos de controle que atuam nas atividades da ANTAQ}}$
Indicador de Relevância	IRel	analisar a percepção de relevância do tema pela sociedade afetada	$\frac{\text{Número de visualizações ao vivo no Youtube do evento da participação social}}{\text{Média ao vivo no Youtube dos eventos de participação social nos últimos 12 meses}}$
Indicador de Importância	IP	analisar a percepção de importância do tema pela sociedade afetada	$\frac{\text{Tempo de duração do evento de participação social}}{\text{Média dos tempos dos eventos nos últimos 12 meses}}$

Fonte: Elaboração própria, com base na Nota Técnica nº 179/2022/GRN/SRG (SEI Antaq nº 1754699).

Quadro 3 – Indicadores de mensuração da efetividade dos eventos de participação social na Antaq– Informações adicionais.

indicador	fonte de dados	atribuição	universo de aplicação	aplicabilidade	entrega
IEC	Lista de presença, relação dos instrumentos utilizados para convocação (anúncio em site oficial, na plataforma)	Assessoria de Comunicação	Chamamentos públicos em geral, como audiências públicas, reuniões participativas ou eventos que envolvam ou participação presencial ou manifestação oral ou audiência virtual.	Quanto maior, mais eficaz.	Após cada evento (Audiência Pública, Apresentação de projetos ou estudos), a ASCOM enviará à SRG dados sobre: quantidade de acessos à divulgação no Portal, tráfego das divulgações nas redes sociais, quantidade de

	do <i>youtube</i> , redes sociais, lista de convidados)				confirmados (RSVP e telefonema de confirmação).
IR₁	Lista de presença; lista de entidades atuantes *Total de entidades representativas poderá ser obtido com ajuda da SDSI, SFC, SRG e SOG para cada evento.	Secretaria Geral	Chamamentos públicos em geral, como audiências públicas, reuniões participativas ou eventos que envolvam ou participação presencial ou manifestação oral. *Excluem-se eventos que envolvam arrendamentos de áreas de portuárias.	Quanto maior, mais representativo.	Índice fará parte do relatório que é confeccionado após a conclusão do período de contribuições.
IR₂	Lista de presença, site da Antaq	Secretaria Geral	Chamamentos públicos em geral, como audiências públicas, reuniões participativas ou eventos que envolvam ou participação presencial ou manifestação oral. *Excluem-se eventos que envolvam arrendamentos de áreas de portuárias.	Quanto maior, mais representativo.	Índice fará parte do relatório que é confeccionado após a conclusão do período de contribuições.
IR_{el}	Canal da ANTAQ no <i>Youtube</i>	Assessoria de Comunicação	Transmissão de chamamentos públicos em geral, como audiências públicas, reuniões participativas ou eventos que envolvam ou participação presencial, manifestação oral ou audiência virtual.	Quanto maior, mais relevante.	Após cada evento (Audiência Pública, Apresentação de projetos ou estudos), a ASCOM enviará à SRG relatório do YouTube sobre tráfego e audiência em cada transmissão e o comparativo com os últimos 12 meses.
IP	Plataforma interna de realização (<i>teams</i> , <i>zoom</i>) ou a do acesso público: <i>Youtube</i>	Assessoria de Comunicação	Transmissão de chamamentos públicos em geral, como audiências públicas, reuniões participativas ou eventos que envolvam ou participação presencial, manifestação oral ou audiência virtual.	Quanto maior, mais importante.	Após cada evento (Audiência Pública, Apresentação de projetos ou estudos), a ASCOM enviará à SRG relatório do YouTube com a média de tempo de permanência do público no canal e o comparativo com os últimos 12 meses. Quanto ao Teams, será estabelecida, na ASCOM, a utilização de recursos de inscrição e lista de presença a partir da presente data. Nesse caso (Teams), o comparativo dos últimos 12 meses não será possível imediatamente.

Fonte: Elaboração própria, com base na Nota Técnica nº 179/2022/GRN/SRG (SEI Antaq nº 1754699).

Já no que tange à satisfação dos usuários, a SRG utilizou como ponto de partida os estudos elaborados pela Agência no âmbito da Pesquisa de Satisfação dos Usuários na Navegação de Travessia.

Importante destacar que mensurar a satisfação de usuários é uma tarefa desafiadora, na medida que trata de percepção subjetiva e intangível dos respondentes, não diretamente mensurável; de modo que o que se mede são os reflexos da satisfação, com vistas a construir um índice que reflita a percepção média dos respondentes.

Nessa esteira, a Antaq se baseou num modelo segundo o qual se avalia a “qualidade percebida” ao invés da “qualidade objetiva”, considerando cinco dimensões relevantes na prestação de serviços de qualidade:

- Confiabilidade;
- Garantia;
- Tangibilidade;
- Empatia; e
- Capacidade de resposta.

Como resultado, a “Pesquisa de Satisfação dos Usuários dos Sistemas de Participação Social” da Antaq foi desenvolvida na forma de perguntas, para aplicação através da plataforma *Microsoft Forms* (Quadro 4).

Quadro 4 – Pesquisa de Satisfação dos Usuários dos Sistemas de Participação Social da Amtaq.

Usabilidade do Sistema de Participação Social
1. Qual o sistema de participação social você utilizou? <ul style="list-style-type: none"><input type="radio"/> Sistema de Controle de Leilões (eletrônico)<input type="radio"/> Sistema de Controle de Atos Normativos e outros temas (SIPAS v.2) (eletrônico)<input type="radio"/> Reunião Participativa (presencial)
2. Quanto tempo você gastou para inserir cada contribuição? <ul style="list-style-type: none"><input type="radio"/> Menos de 5 minutos<input type="radio"/> Entre 5 e 10 minutos<input type="radio"/> Entre 10 e 15 minutos<input type="radio"/> Mais de 15 minutos
3. Qual é a sua percepção acerca da facilidade de utilização do sistema de participação social? <ul style="list-style-type: none"><input type="radio"/> Fácil<input type="radio"/> Médio<input type="radio"/> Difícil
4. Avalie sua satisfação com o Sistema de Participação Social conforme os critérios a seguir: <ul style="list-style-type: none"><input type="radio"/> Utilização do sistema<input type="radio"/> Facilidade de uso<input type="radio"/> Apelo Visual<input type="radio"/> Segurança<input type="radio"/> Desempenho<input type="radio"/> Integração com outros softwares<input type="radio"/> Estabilidade Opções de avaliação: Extremamente insatisfeito / Insatisfeito / Neutro / Satisfeito / Extremamente Satisfeito
5*. O sistema de participação social permitiu que você inserisse a contribuição conforme desejado? <ul style="list-style-type: none"><input type="radio"/> Sim<input type="radio"/> Não <small>*Pergunta aplicável para meios eletrônicos (Sistema de Controle de Leilões e Sistema de Controle de Atos Normativos e outros temas)</small>
5**. A reunião participativa permitiu que você trouxesse as contribuições conforme desejado? <ul style="list-style-type: none"><input type="radio"/> Sim<input type="radio"/> Não<input type="radio"/> Parcialmente <small>** Pergunta aplicável para meio presencial (Reunião Participativa).</small>
6. Você gostaria de fazer mais algum comentário? Insira sua resposta
7. Qual a sua nota a respeito do Sistema de Participação Social? De 0 a 10, onde 0 representa “Nem um pouco recomendável” e 10 representa “Extremamente recomendável”.

Fonte: Elaboração própria, com base na Nota Técnica nº 179/2022/GRN/SRG (SEI ANTAQ nº 1754699).

Mensuração dos eventos de participação social do período de 23/11/2023 a 30/01/2025

A partir da aprovação dos indicadores e da pesquisa de satisfação em tela, as unidades organizacionais competentes foram instadas a incorporar rotinas relacionadas às novas atribuições.

Após a publicação do Acórdão Antaq nº 633/2023, de 23 de novembro de 2023, a Antaq promoveu nove eventos de participação social mensuráveis:

- **Audiência Pública nº 06/2023**, com vistas a obter contribuições, subsídios e sugestões para o aprimoramento da proposta de Avaliação do Resultado Regulatório referente à Resolução-ANTAQ nº 62, de 29 de novembro de 2021, Tema 5.1.2 da Agenda de Avaliação do Resultado Regulatório da ANTAQ 2022;
- **Audiência Pública nº 09/2023**, com vistas a obter contribuições, subsídios e sugestões para o aprimoramento de proposta normativa que estabelece o conteúdo mínimo dos Relatórios de Avaliação de Resultado Regulatório da ANTAQ;
- **Audiência Pública nº 02/2024**, com vistas a obter contribuições, subsídios e sugestões para o aprimoramento da proposta normativa de alteração da Resolução Normativa-ANTAQ nº 7, de 31 de maio de 2016, que regula a exploração de áreas e instalações portuárias sob gestão da administração do porto, no âmbito dos portos organizados;
- **Audiência Pública nº 08/2024**, com vistas a obter contribuições, subsídios e sugestões para o aprimoramento da proposta normativa de alteração da Resolução ANTAQ nº 85, de 2022, para regulamentar a revisão extraordinária dos contratos de concessão nos portos organizados, e da Resolução ANTAQ nº 61, de 2021, para regulamentar o mecanismo de Proposta Apoiada;
- **Audiência Pública nº 11/2024**, com vistas a obter contribuições, subsídios e sugestões para o aprimoramento da proposta normativa que estabelece os procedimentos e critérios para o afretamento de embarcação por Empresa Brasileira de Navegação - EBN nas navegações de apoio portuário, apoio marítimo, cabotagem e longo curso;
- **Audiência Pública nº 12/2024**, com vistas a obter contribuições, subsídios e sugestões para o aprimoramento da proposta normativa que estabelece os

procedimentos administrativos decorrentes do exercício das atividades de fiscalização sob competência da ANTAQ;

- **Audiência Pública nº 14/2024**, com vistas a obter contribuições, subsídios e sugestões para o aprimoramento da proposta normativa que estabelece critérios e procedimentos para a outorga e para a manutenção da autorização à pessoa jurídica, constituída nos termos da legislação brasileira e com sede e administração no País, que tenha por objeto operar nas navegações de apoio marítimo, apoio portuário, cabotagem ou longo curso e disciplinar o cadastro de Empresa Brasileira de Investimento na Navegação;
- **Audiência Pública nº 15/2024**, com vistas a obter contribuições, subsídios e sugestões para o aprimoramento da proposta de Instrução Normativa, que estabelece os procedimentos gerais e critérios referenciais a serem observados pelas unidades técnicas da ANTAQ na qualificação de condutas e práticas no fornecimento de serviços em instalações portuárias;
- **Audiência Pública nº 16/2024**, com vistas a obter contribuições, subsídios e sugestões para o aprimoramento da proposta de revisão da Resolução Normativa ANTAQ nº 13/2016, que dispõe sobre o registro de instalações de apoio ao transporte aquaviário.

Em atenção aos eventos de participação social listados, foram elaborados os Registros de Consulta e Audiência Públicas decorrentes, sob a competência da Divisão de Reuniões de Diretoria e Publicações (DRCP), da Secretaria Geral (SGE) da Antaq e da Assessoria de Comunicação e Cerimonial (ASCOM).

Indicadores das audiências públicas realizadas

2023

Indicadores				IP	IReI		IEC		
EVENTO	DATA/HORÁRIO	ASSUNTO	FORMATO DO EVENTO	NÚMERO DE INCRITOS PRESENTES NO TEAMS	NÚMERO DE VISUALIZAÇÕES AO VIVO NO YOUTUBE	TEMPO DE DURAÇÃO DO EVENTO	QUANTIDADE DE ACESSOS À DIVULGAÇÃO NO PORTAL	TRÁFEGO DAS DIVULGAÇÕES NAS REDES SOCIAIS	QUANTIDADE DE CONFIRMADOS
Audiência Pública 06/2023	11/12 às 15h	Obter contribuições, subsídios e sugestões para o aprimoramento da proposta de Avaliação do Resultado Regulatório referente à Resolução-ANTAQ nº 62, de 29 de novembro de 2021, Tema 5.1.2 da Agenda de Avaliação do Resultado Regulatório da ANTAQ 2022.	Virtual	6	82	1:04:55	Ler a observação 1 ao final da planilha	Atenção à observação 2 Instagram - 552 contas alcançadas Facebook - 55 contas alcançadas LinkedIn - não houve publicação X- não houve publicação	100, presenciais e virtuais
				IR1=0,667					
				Total de entidades representativas afetadas pelo objeto do evento presentes na participação social = 4 Total de entidades representativas afetadas pelo objeto do evento = 6					
				IR2= 0					
				Total de órgãos de controle representados na participação social = 0 Total de órgãos de controle que atuam nas atividades da ANTAQ = 4					

2024									
Indicadores				IP	IRel		IEC		
EVENTO	DATA/HORÁRIO	ASSUNTO	FORMATO DO EVENTO	NÚMERO DE PRESENTES NO TEAMS	NÚMERO DE VISUALIZAÇÕES AO VIVO NO YOUTUBE	TEMPO DE DURAÇÃO DO EVENTO	QUANTIDADE DE ACESSOS À DIVULGAÇÃO NO PORTAL	TRÁFEGO DAS DIVULGAÇÕES NAS REDES SOCIAIS	QUANTIDADE DE CONFIRMADOS
Audiência Pública 02/2024	14/3 às 10h	Obter contribuições, subsídios e sugestões para o aprimoramento da proposta normativa de alteração da Resolução Normativa-ANTAQ nº 7, de 31 de maio de 2016, que regula a exploração de áreas e instalações portuárias sob gestão da administração do porto, no âmbito dos portos organizados.	Virtual	12	149	1:57:59	Ler a observação 1 ao final da planilha	Atenção à observação 2 Instagram - 854 contas alcançadas Facebook - não houve publicação LinkedIn - 1.178 impressões X- 59 impressões	5 presenciais
				IR1=0,657					
				Total de entidades representativas afetadas pelo objeto do evento presentes na participação social = 23 Total de entidades representativas afetadas pelo objeto do evento = 35					
				IR2= 0 Total de órgãos de controle representados na participação social = 0 Total de órgãos de controle que atuam nas atividades da ANTAQ = 6					
Audiência Pública 08/2024	10/6 às 15h	Obter contribuições, subsídios e sugestões para o aprimoramento da proposta normativa de alteração da Resolução ANTAQ nº 85, de 2022, para regulamentar a revisão	Virtual	7	248	0:52:36	Ler a observação 1 ao final da planilha	Atenção à observação 2 Instagram - 312 contas alcançadas	6 presenciais

		extraordinária dos contratos de concessão nos portos organizados, e da Resolução ANTAQ nº 61, de 2021, para regulamentar o mecanismo de Proposta Apoiada.						Facebook - não houve publicação LinkedIn - 479 impressões X- 42 impressões	
				IR1=0,314 Total de entidades representativas afetadas pelo objeto do evento presentes na participação social = 11 Total de entidades representativas afetadas pelo objeto do evento = 35					
				IR2= 0 Total de órgãos de controle representados na participação social = 0 Total de órgãos de controle que atuam nas atividades da ANTAQ = 6					
Audiência Pública 11/2024	9/10 às 15h	Obter contribuições, subsídios e sugestões para o aprimoramento da proposta normativa que estabelece os procedimentos e critérios para o afretamento de embarcação por Empresa Brasileira de Navegação - EBN nas navegações de apoio portuário, apoio marítimo, cabotagem e longo curso.	Virtual	6	79	1:06:13	Ler a observação 1 ao final da planilha	Atenção à observação 2 Instagram - 667 contas alcançadas Facebook - não houve publicação LinkedIn - 379 impressões X- 67 impressões	Sem convite para público externo. (Orientação SRG)
				IR1=0,5625 Total de entidades representativas afetadas pelo objeto do evento presentes na participação social = 9 Total de entidades representativas afetadas pelo objeto do evento = 16					

				IR2= 0 Total de órgãos de controle representados na participação social = 0 Total de órgãos de controle que atuam nas atividades da ANTAQ = 6					
Audiência Pública 12/2024	12/11 às 14h	Obter contribuições, subsídios e sugestões para o aprimoramento da proposta normativa que estabelece os procedimentos administrativos decorrentes do exercício das atividades de fiscalização sob competência da ANTAQ.	Virtual	5	14	0:57:28	Ler a observação 1 ao final da planilha	Atenção à observação 2 Instagram - 631 contas alcançadas Facebook - 0 LinkedIn - 201 impressões X- 31 impressões	6 presenciais
				IR1=0,10447 Total de entidades representativas afetadas pelo objeto do evento presentes na participação social = 7 Total de entidades representativas afetadas pelo objeto do evento = 67					
				IR2= 0 Total de órgãos de controle representados na participação social = 0 Total de órgãos de controle que atuam nas atividades da ANTAQ = 6					
Audiência Pública 14/2024	19/11 às 10h	Obter contribuições, subsídios e sugestões para o aprimoramento da proposta normativa que estabelece critérios e procedimentos para a outorga e para a manutenção da autorização à pessoa jurídica, constituída nos termos da legislação brasileira e com sede e administração no	Virtual	3	61	1:02:41	Ler a observação 1 ao final da planilha	Atenção à observação 2 Instagram - 577 contas alcançadas Facebook - 21 contas alcançadas LinkedIn - 564	Sem convite para público externo. (Orientação SRG)

		País, que tenha por objeto operar nas navegações de apoio marítimo, apoio portuário, cabotagem ou longo curso e disciplinar o cadastro de Empresa Brasileira de Investimento na Navegação.						impressões X- 31 impressões	
				IR1=0,4375					
				Total de entidades representativas afetadas pelo objeto do evento presentes na participação social = 7 Total de entidades representativas afetadas pelo objeto do evento = 16					
				IR2= 0					
						Total de órgãos de controle representados na participação social = 0 Total de órgãos de controle que atuam nas atividades da ANTAQ = 6			
Audiência Pública 16/2024	10/12 às 10h	Obter contribuições, subsídios e sugestões para o aprimoramento da proposta de revisão da Resolução Normativa ANTAQ nº 13/2016, que dispõe sobre o registro de instalações de apoio ao transporte aquaviário.	Virtual	3	62	1:04:56	Ler a observação 1 ao final da planilha	Atenção à observação 2 Instagram - 349 contas alcançadas Facebook - 27 contas alcançadas LinkedIn - 243 impressões X- 34 impressões	Sem convite para público externo. (Orientação SRG)
				IR1=0,3571					
				Total de entidades representativas afetadas pelo objeto do evento presentes na participação social = 5 Total de entidades representativas afetadas pelo objeto do evento = 14					
				IR2= 0					
						Total de órgãos de controle representados na participação social = 0 Total de órgãos de controle que atuam nas atividades da ANTAQ = 6			

2025									
Indicadores				IP	IRel		IEC		
EVENTO	DATA/HORÁRIO	ASSUNTO	FORMATO DO EVENTO	NÚMERO DE PRESENTES NO TEAMS	NÚMERO DE VISUALIZAÇÕES AO VIVO NO YOUTUBE	TEMPO DE DURAÇÃO DO EVENTO	QUANTIDADE DE ACESSOS À DIVULGAÇÃO NO PORTAL	TRÁFEGO DAS DIVULGAÇÕES NAS REDES SOCIAIS	QUANTIDADE DE CONFIRMADOS
Audiência Pública 15/2024	23/01 às 10h	Obter contribuições, subsídios e sugestões para o aprimoramento da proposta de revisão da Resolução Normativa ANTAQ nº 13/2016, que dispõe sobre o registro de instalações de apoio ao transporte aquaviário.	Virtual	11	204	2:26:13	Ler a observação 1 ao final da planilha	Atenção à observação 2 Instagram - 254 contas alcançadas Facebook - 48 contas alcançadas LinkedIn - 366 impressões X- 43 impressões	Sem convite para público externo. (Orientação SRG)
				IR1=0,351					
				Total de entidades representativas afetadas pelo objeto do evento presentes na participação social = 13Total de entidades representativas afetadas pelo objeto do evento = 37					
				IR2= 0,1667					
Total de órgãos de controle representados na participação social = 1						Total de órgãos de controle que atuam nas atividades da ANTAQ = 6			
Observação 1: O perfil disponibilizado a esta assessoria para publicação de matérias no portal gov.br não acessa quaisquer informações sobre a quantidade de acessos/visualizações de cada conteúdo publicado. Assim, acreditando ser apenas uma questão da configuração do perfil, entramos em contato com o Vinicius Lima, coordenador de Ativos Analíticos (CAA/GTGI/SGE), para solucionar o problema. Ele explicou que, a princípio, a demanda não poderá ser atendida, mas abriu um chamado no Ministério de Portos e Aeroportos (MPor) para saber se existe a possibilidade de tal consulta no site. Abaixo, segue a mensagem que o Vinicius nos enviou: Então, não será possível atendermos a essa demanda. Pelo Google Analytics, só monitoramos acessos da Page principal. Para monitorarmos por notícia, a cada matéria teríamos que fazer uma									

conexão via código, o que é muito oneroso gerencial e operacionalmente... E pelo Plone (a plataforma do Gov.BR), não é evidente e nem acho que tenha esse monitoramento. Ainda assim, vamos abrir um chamado no Ministério a respeito para ver se há monitoramento e como acessá-lo.

Observação 2: Como as redes sociais disponibilizam alguns indicadores, escolhemos 1 de cada plataforma para o preenchimento da planilha. Sendo:

Instagram: Alcance - representa a quantidade de usuários únicos que viram uma publicação, seja no feed, nos stories ou nos reels. É uma métrica importante para entender o desempenho das publicações e o tamanho do público.

Facebook: Alcance - indica o número de pessoas que viram o conteúdo da sua página pelo menos uma vez. É uma estimativa e pode variar de acordo com vários fatores, como: a duração do stream, a hora do dia, o comportamento do espectador, a qualidade do conteúdo, se as pessoas estão acessando o Facebook pelo celular ou computador.

LinkedIn: Impressões - O número de vezes que uma publicação foi vista por pelo menos 300 milissegundos.

X: Impressões - São a contagem do número de vezes que um tweet é exibido para os usuários, não somente quando o tweet aparece na linha do tempo de um usuário, mas também quando o tweet aparece nos resultados de pesquisa. Essa métrica é importante para entender a visibilidade do conteúdo e a eficácia da publicação.

Considerações finais

Diante dos dados apresentados, observa-se a importância da mensuração contínua da efetividade dos eventos de participação social promovidos pela ANTAQ. Os indicadores apurados permitem avaliar o impacto dessas iniciativas, identificando boas práticas e oportunidades de aprimoramento. Além disso, os resultados gerais das pesquisas de satisfação demonstram a percepção dos participantes quanto à qualidade e à transparência dos processos regulatórios. Essas análises contribuem para o fortalecimento da governança regulatória, assegurando que a participação social continue a ser um pilar fundamental na construção de normativas mais eficientes, inclusivas e alinhadas ao interesse público.

Anexo

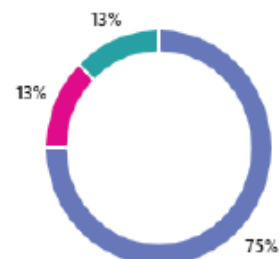
Pesquisas de Satisfação Social

Ao final de cada Audiência Pública referenciada, foi aplicada a pesquisa de satisfação dos usuários dos sistemas de participação social, com a seguinte síntese de resultado no período de 23/11/2023 a 30/01/2025.



3. Qual é a sua percepção acerca da facilidade de utilização do sistema de participação social?

● Fácil	6
● Médio	1
● Difícil	1



4. Quais desafios você encontrou ao usar o sistema? (Apenas para quem respondeu como "médio" ou "difícil" sobre a facilidade de utilização)

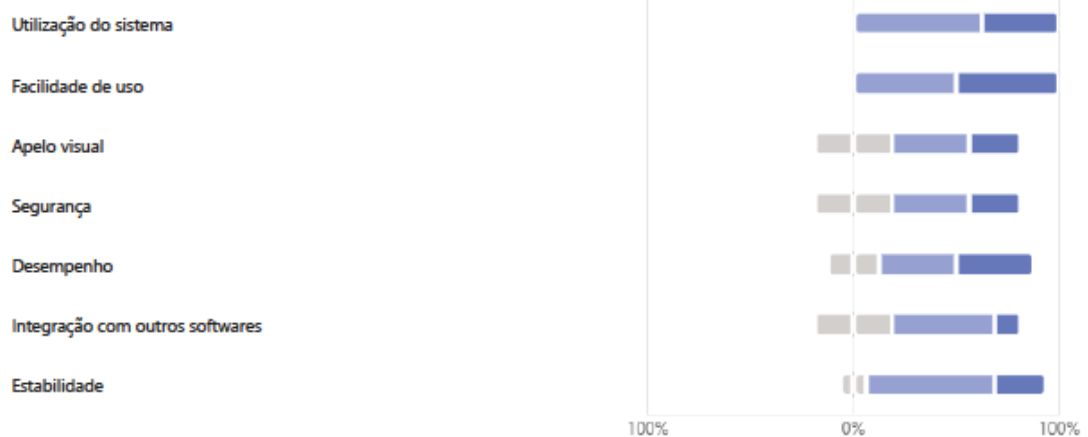
2
Respostas

Respostas Mais Recentes

...

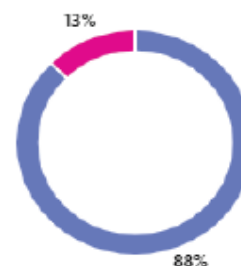
5. Avalie sua satisfação com o Sistema de Participação Social conforme os critérios a seguir:

● Extremamente insatisfeito ● Insatisfeito ● Neutro ● Satisfeito ● Extremamente satisfeito



6. O sistema de participação social permitiu que você inserisse a contribuição conforme desejado?

● Sim 7
● Não 1



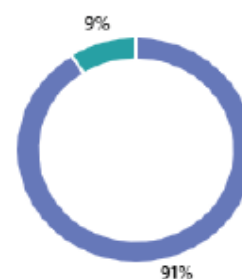
7. O que aconteceu? (Apenas para quem respondeu "não")

1
Respostas

Respostas Mais Recentes
...

8. A reunião participativa permitiu que você trouxesse as contribuições conforme desejado?

● Sim 10
● Não 0
● Parcialmente 1



9. Por que? (Apenas para quem respondeu "não" ou "parcialmente" a respeito das contribuições na Reunião Participativa)

1
Respostas

Respostas Mais Recentes
...

10. Você gostaria de fazer mais algum comentário?

9
Respostas

Respostas Mais Recentes

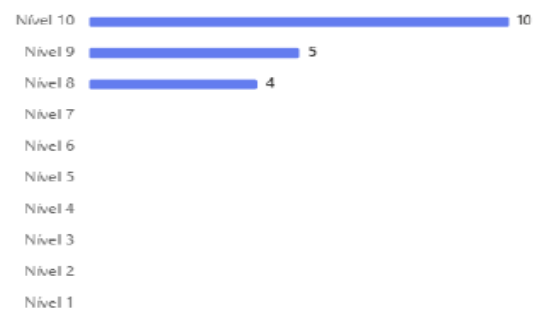
"Tenho tido dificuldade para gerar o pdf (imprimir) o relatório de contribuiçõ..."
...

2 respondentes (22%) responderam contribuições para esta pergunta.

soluções participação reuniões regulação órgãos grande valia análise
processo contribuições final diálogo outras CP
Reunião inserção debates construtivos Excelente iniciativa espaço
novos artigos disponibilização

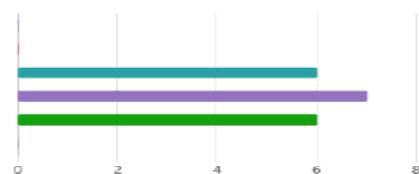
11. Qual a sua nota a respeito do Sistema de Participação Social?

9.32
Classificação Média
★★★★★☆☆



12. Quantos anos você tem?

18 - 25 0
26 - 35 0
36 - 45 6
46 - 60 7
> 60 6
Prefiro não dizer 0



13. Onde você mora?

19
Respostas

Respostas Mais Recentes

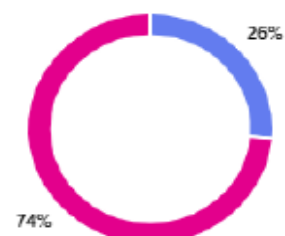
"Rio de Janeiro"
"Rio de Janeiro"
"Itajaí"
...

7 respondentes (37%) responderam Rio de Janeiro para esta pergunta.

Santos
São Paulo
Rio de Janeiro RJ
Manaus/AM
Brasília SP
Niterói Itajaí

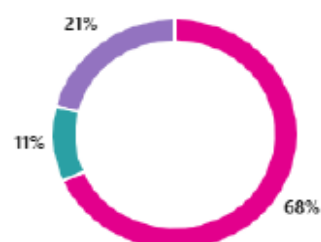
14. Por qual gênero você identifica?

Mulher	5
Homem	14
Não binário	0
Prefiro não dizer	0



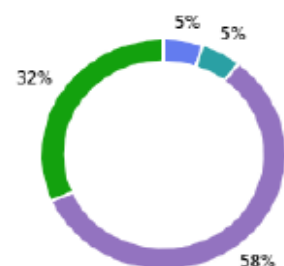
15. Qual é seu nível de educação?

Ensino médio/técnico	0
Bacharelado	13
Mestrado	2
Doutorado	4
Prefiro não dizer	0



16. Como é a sua infraestrutura de internet?

Muito Ruim	1
Ruim	0
Satisfatória	1
Boa	11
Excelente	6



17. Qual foi a pauta da participação social avaliada neste formulário?

19
Respostas

Respostas Mais Recentes

"Avaliei como um todo os processos de participação social nos quais apresen..."

"Audiência Pública 15/2024-Antaq"

"AP 15 2024"

...

5 respondentes (26%) responderam Agenda Regulatória para esta pergunta.

Resultado Regulatório AP açúcar infraestrutura portuária Usuário ANTAQ Revisão
participação social ARR
Teste
Navegação Interior Quadriênio Reunião Participativa Avaliação Resultados Regulatórios
exportação Audiência Pública contribuições Governança Regulatória

18. Obrigado por compartilhar seu tempo conosco. Podemos entrar em contato para acompanhar seus comentários. Deixe seu endereço de email abaixo se quiser se comunicar conosco no futuro.

13
Respostas

Respostas Mais Recentes

"presidencia@logisticabrasil.org"

"agripino@agripinoeferreira.com.br"

...

2 respondentes (15%) responderam resano para esta pergunta.

logisticabrasil eduardo coscon cecafe noronha
borges abtl.org resano abac moreira agripino
presidencia anderson jose michelyvieirasantos ricardo antaq aexa
toledo

Indicadores de Redes Sociais



Os indicadores de redes sociais são medidas que avaliam o comportamento dos usuários e o desempenho da Agência nas redes sociais. Eles são usados para mensuração do sucesso das publicações.

As informações contidas neste levantamento são referentes a 8 publicações relativas às “Audiências Públicas” realizadas entre 2023 e 2024.

Todas as métricas foram observadas nos perfis da ANTAQ nas seguintes redes: **FACEBOOK, INSTAGRAM, LINKEDIN e X.**

Os dados foram levantados observando as seguintes métricas:

- **NÚMERO DE SEGUIDORES;**
- **CURTIDAS;**
- **COMENTÁRIOS;**
- **COMPARTILHAMENTOS;**
- **CLIQUE NOS LINKS;**
- **MENÇÕES;**
- **SALVAR PUBLICAÇÃO;**





Para cada uma das redes, foi analisado um indicador disponibilizado pela plataforma. No **INSTAGRAM** foram analisados o **ALCANCE**, a **IMPRESSÃO** e o **ENGAJAMENTO**.

O **ALCANCE** representa a quantidade de usuários únicos que viram uma publicação, seja no feed, nos stories ou nos reels. É uma métrica importante para entender o desempenho das publicações e o tamanho do público.

A **IMPRESSÃO** é uma métrica que indica o número de vezes que um conteúdo foi exibido aos usuários. Essa métrica é útil para entender a exposição do conteúdo e o seu desempenho. Podem ser aplicadas a posts, stories e anúncios. Elas contabilizam todas as vezes que um conteúdo é visto, mesmo que seja pela mesma pessoa.

O **ENGAJAMENTO**, por sua vez, indica como o público interage com o conteúdo de um perfil. Ele é calculado com base em ações como **curtidas, comentários, compartilhamentos e salvamentos**. Muito importante pois ajuda a avaliar a eficácia do conteúdo e a identificar o que está funcionando. Além disso, ele também influencia o algoritmo do Instagram, que exibe conteúdos mais relevantes para os usuários.

Para calcular a taxa de engajamento, você pode usar a fórmula:

$(\text{Interações}) / (\text{Alcance ou seguidores}) \times 100 = \text{taxa de engajamento}$

Onde interações são as curtidas, comentários, compartilhamentos e cliques.



Para cada uma das redes, foi analisado um indicador disponibilizado pela plataforma. No **FACEBOOK** foram analisados o **ALCANCE**, os **CLIQUEs** e as **REAÇÕES, COMENTÁRIOS E COMPARTILHAMENTOS**.

O **ALCANCE** indica o número de pessoas que viram o conteúdo da sua página pelo menos uma vez. É uma estimativa e pode variar de acordo com vários fatores, como: a duração do stream, a hora do dia, o comportamento do espectador, a qualidade do conteúdo, Se as pessoas estão acessando o Facebook pelo celular ou computador.

Os **CLIQUEs** são uma métrica importante para avaliar o desempenho de campanhas de marketing e entender o engajamento do público-alvo. Como o próprio nome sugere, os cliques acontecem quando alguém clica em um link, imagem, botão de chamada para ação, ou qualquer outro elemento de um anúncio.

REAÇÕES, COMENTÁRIOS E COMPARTILHAMENTOS são interações que os usuários do Facebook podem fazer com publicações e anúncios.

- **Reações** são respostas a uma publicação ou anúncio, em que o usuário escolhe um emoji para indicar como se sente. Elas são mais descritivas do que uma simples "curtida". O usuário pode reagir a publicações, anúncios e comentários. São usadas como estratégia de marketing;
- **Comentários** são uma forma de interação com uma publicação. Os comentários em destaque permitem convidar pessoas para participar de uma publicação.
- **Compartilhamentos** são uma forma de exibir o conteúdo de outros usuários no próprio perfil. O usuário pode compartilhar um post de seu interesse em seu próprio perfil.



Para cada uma das redes, foi analisado um indicador disponibilizado pela plataforma. No **LINKEDIN**, para analisar o **DESEMPENHO DA PUBLICAÇÃO**, foram analisadas os seguintes fatores:

IMPRESSÕES: O número de vezes que uma publicação foi vista por pelo menos 300 milissegundos

ENGAJAMENTOS: É o número total de interações com uma publicação, como cliques, reações, comentários e compartilhamentos;

TAXA DE ENGAJAMENTOS: É a proporção de interações em relação às impressões de uma publicação. É uma métrica que indica o impacto do conteúdo e o grau de envolvimento do público. Uma taxa de engajamento alta significa que o conteúdo está atingindo o público certo. Para calcular a taxa de engajamento de um post, utiliza-se a fórmula:
(Nº Curtidas/Nº Seguidores) x 100

TAXA DE CLIQUES (CTR): A porcentagem de cliques em relação ao número de impressões.

REAÇÕES: O número de vezes que a publicação foi curtida.

COMENTÁRIOS: O número de vezes que a publicação foi comentada.

COMPARTILHAMENTOS: O número de vezes que a publicação foi compartilhada.



Para cada uma das redes, foi analisado um indicador disponibilizado pela plataforma. No **X** foram analisadas as **IMPRESSÕES**, os **ENGAJAMENTOS** e as **EXPANSÕES DE DETALHES**.

As **IMPRESSÕES** são a contagem do número de vezes que um tweet é exibido para os usuários, não somente quando o tweet aparece na linha do tempo de um usuário, mas também quando o tweet aparece nos resultados de pesquisa. Essa métrica é importante para entender a visibilidade do conteúdo e a eficácia da publicação.

Os **ENGAJAMENTOS** são os níveis de interação que os usuários têm com o conteúdo publicado na rede social. O engajamento é uma métrica que considera ações como curtidas, comentários, compartilhamentos, visualizações, entre outras. É uma forma de medir o impacto da mensagem de um usuário.

As **EXPANSÕES DE DETALHES** são uma métrica que indica o número de vezes que um tweet é exibido na linha do tempo ou nos resultados de pesquisa de alguém. As impressões são uma métrica de visibilidade que conta cada vez que o conteúdo é visto, independentemente de os usuários se envolverem com ele.

Indicadores de Redes Sociais



Publicação: “Audiência Pública nº06/2023”



Instagram:



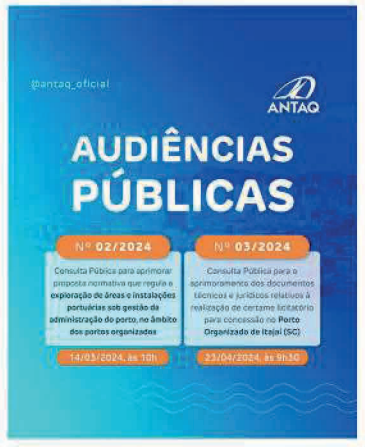
Facebook:



LinkedIn:
Não foi publicado

X:
Não foi publicado

Publicação:
“Audiência Pública nº02/2024”



Instagram:



Facebook:
Não foi publicado

LinkedIn:



X:



Publicação:
"Audiência Pública nº08/2024 "



Instagram:



Facebook:
Não foi publicado

LinkedIn:



X:



Publicação:
"Audiência Pública nº11/2024"

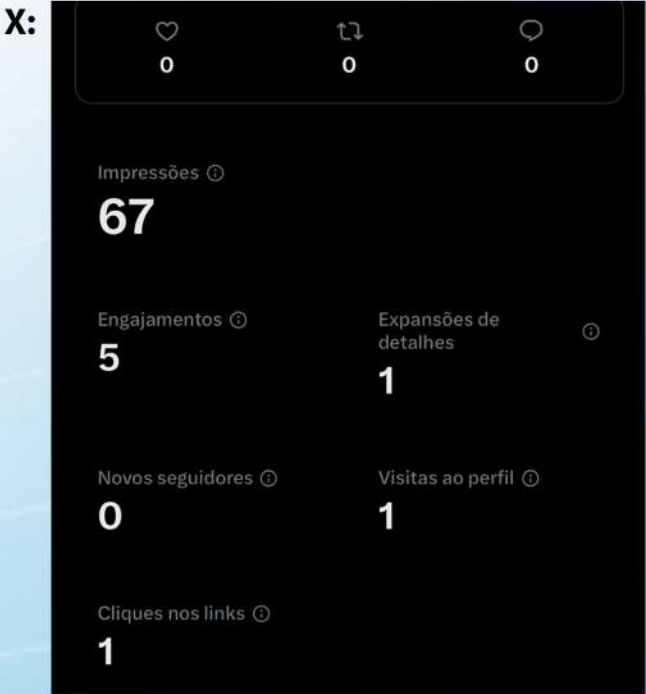


Instagram:



Facebook:
Não foi publicado

LinkedIn:



Publicação:
"Audiência Pública nº12/2024"



Instagram:



Engajamento ⓘ



Facebook:



LinkedIn:



X:



Publicação:
"Audiências Públicas nº14/2024"



Instagram:



Engajamento ⓘ



Facebook:



LinkedIn:



X:



Publicação:
“Audiência Pública - nova data! - nº15/2024”



Instagram:



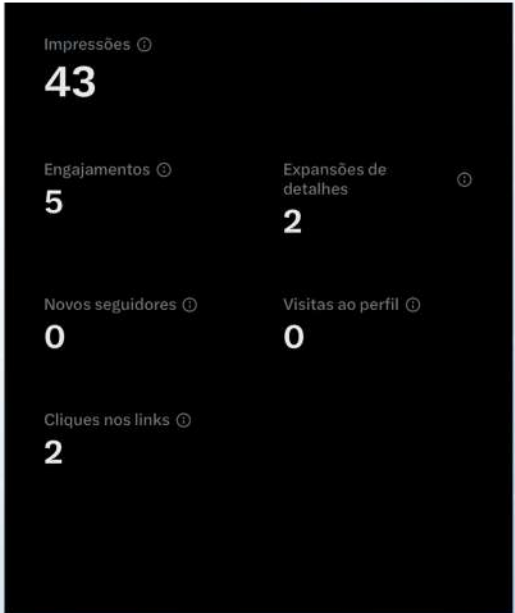
Facebook:



LinkedIn:



X:



Publicação:
"Audiência Pública nº16/2024"



Instagram:

< Insights do post

Alcance ⓘ



Impressões	371
Página inicial	253
Perfil	78
Hashtags	3
Outro	37

Engajamento ⓘ



Facebook:

< Insights sobre a publicação

Alcance

O número de pessoas que visualizaram sua publicação.



Reações, comentários, compartilhamentos

O número de pessoas que executaram uma ação em sua publicação.



Cliques

O número de pessoas que clicaram em sua publicação.



LinkedIn:

Organic impressions: 243 impressões

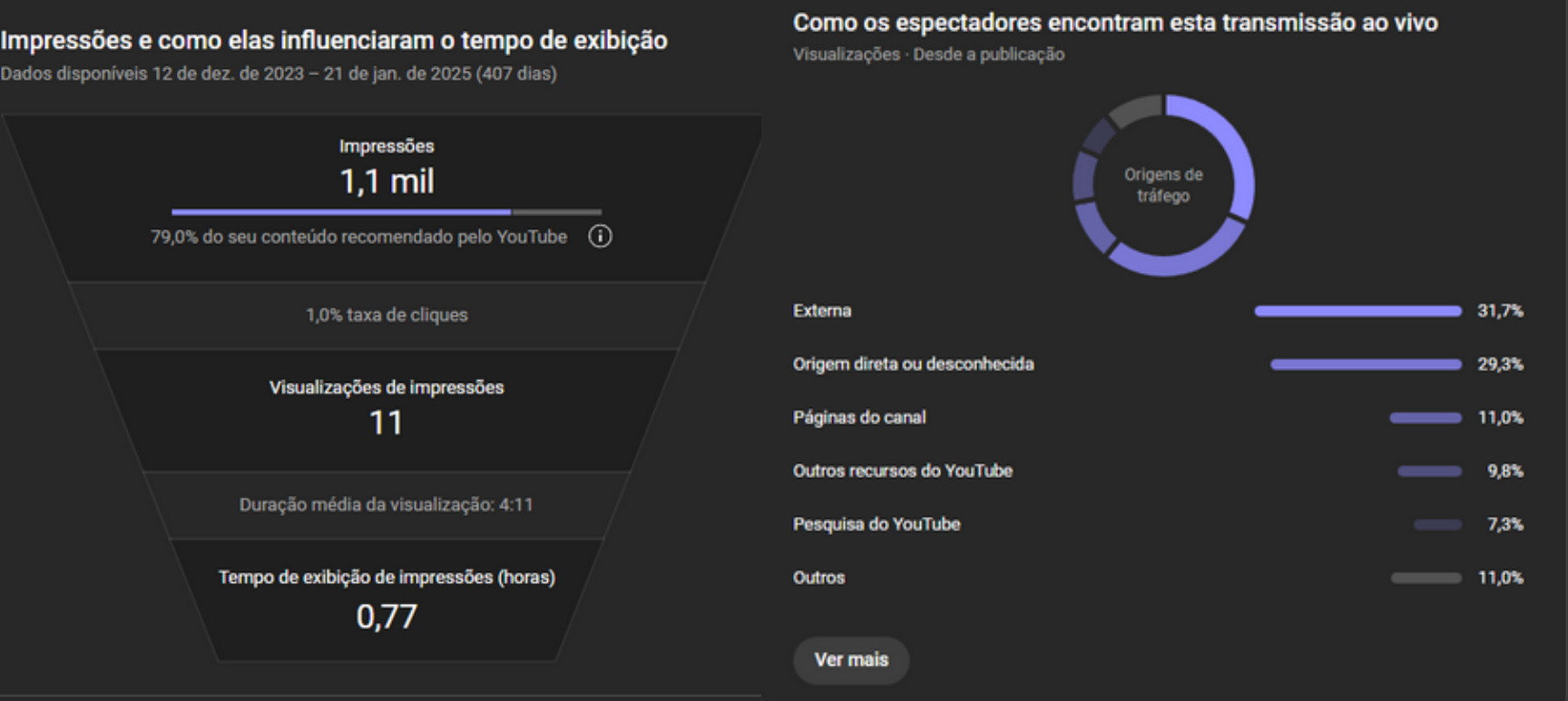
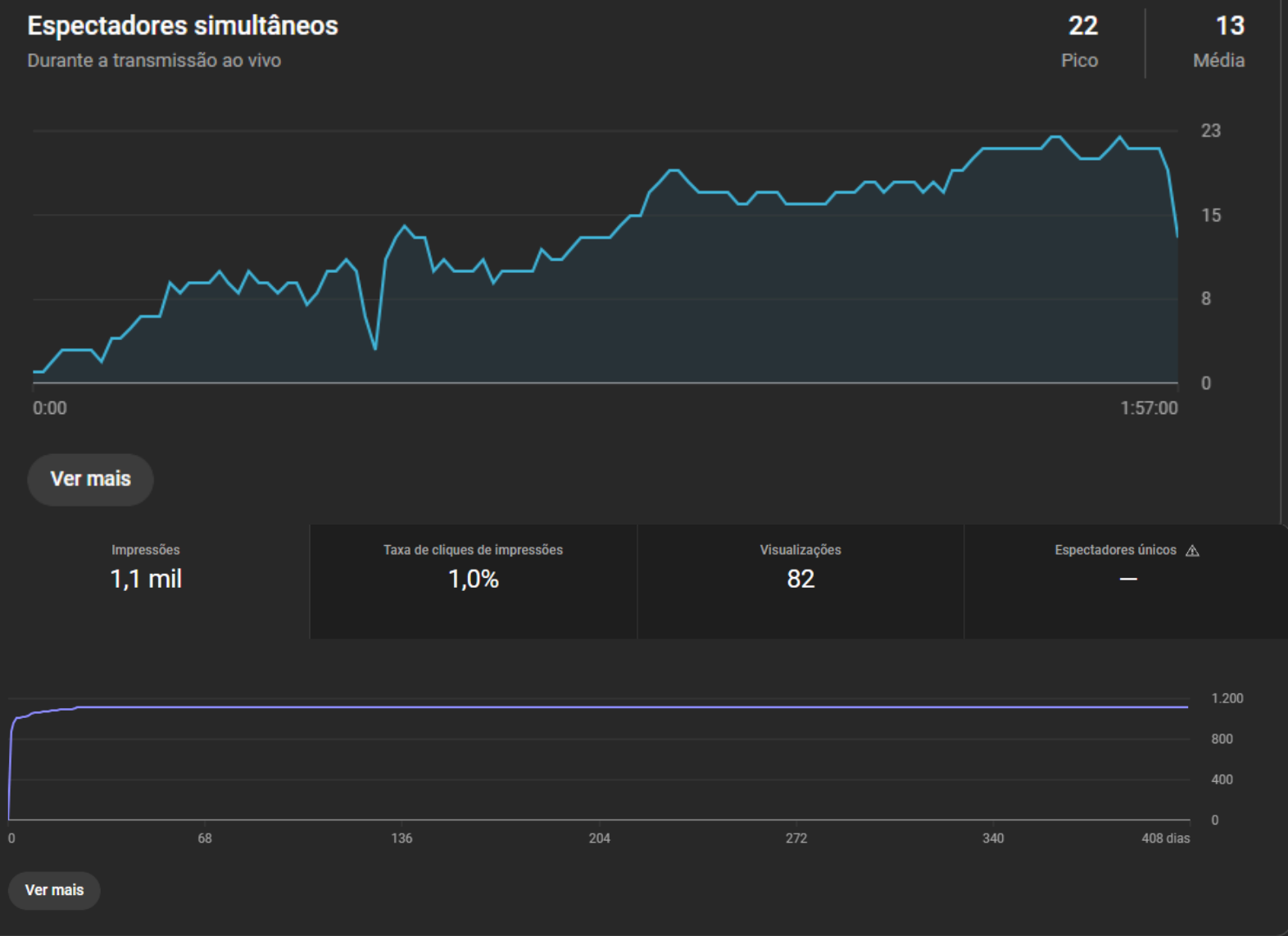
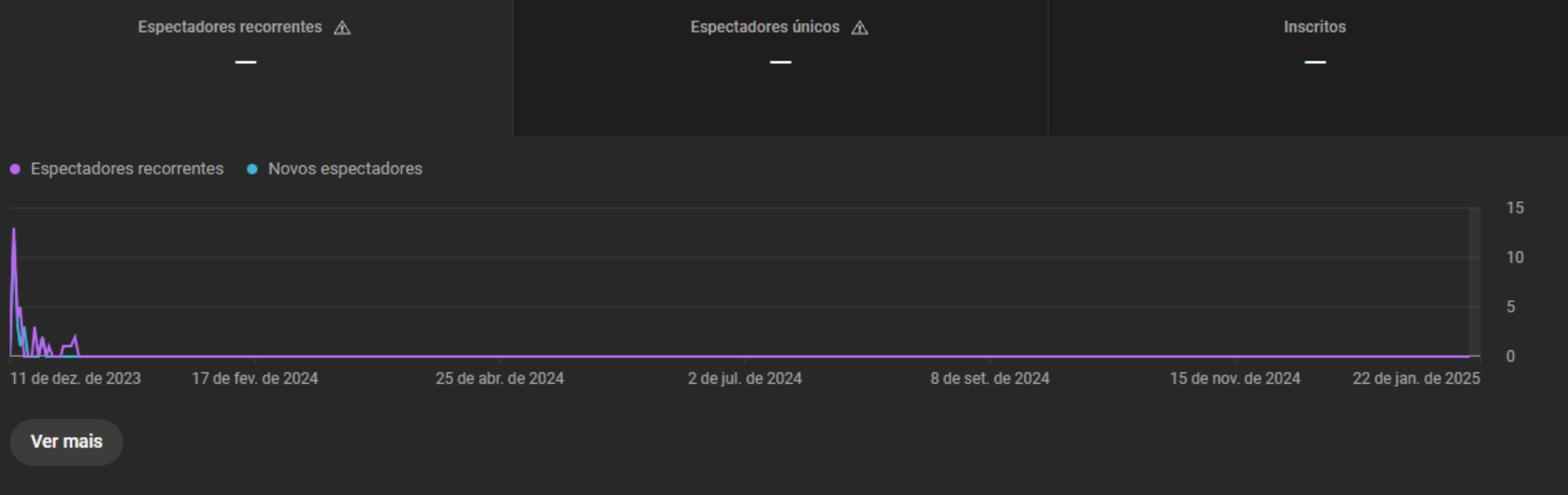
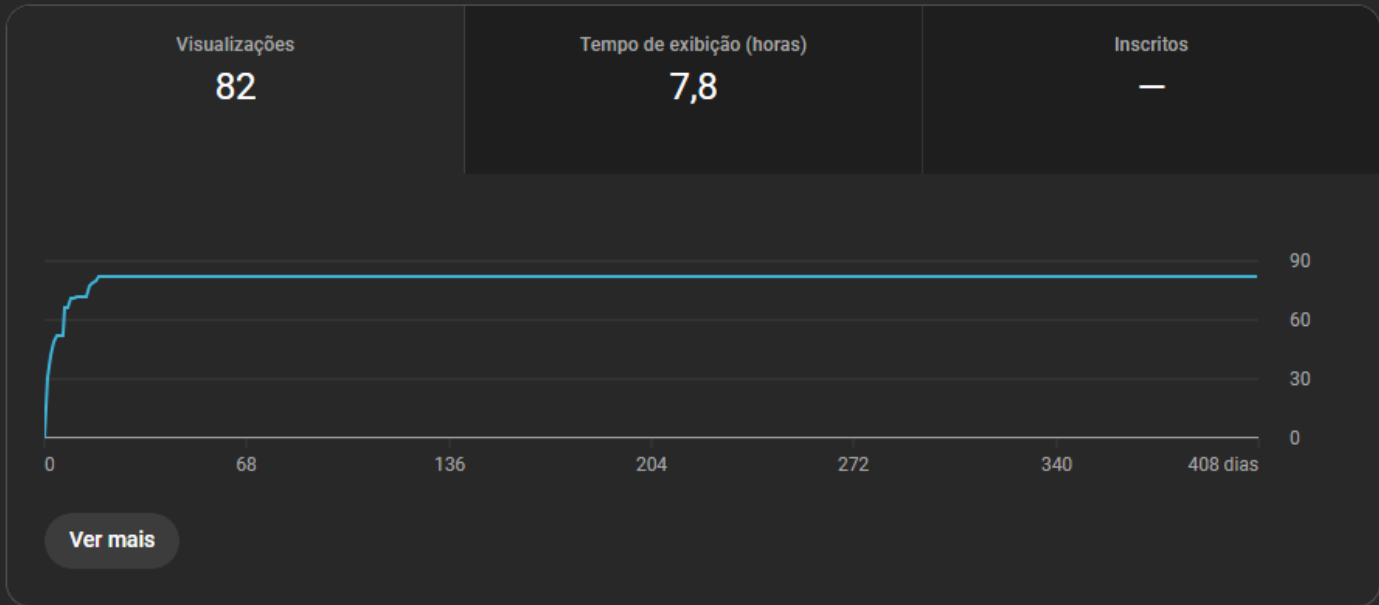
Ocultar resultados ^

Desempenho da publicação ⓘ

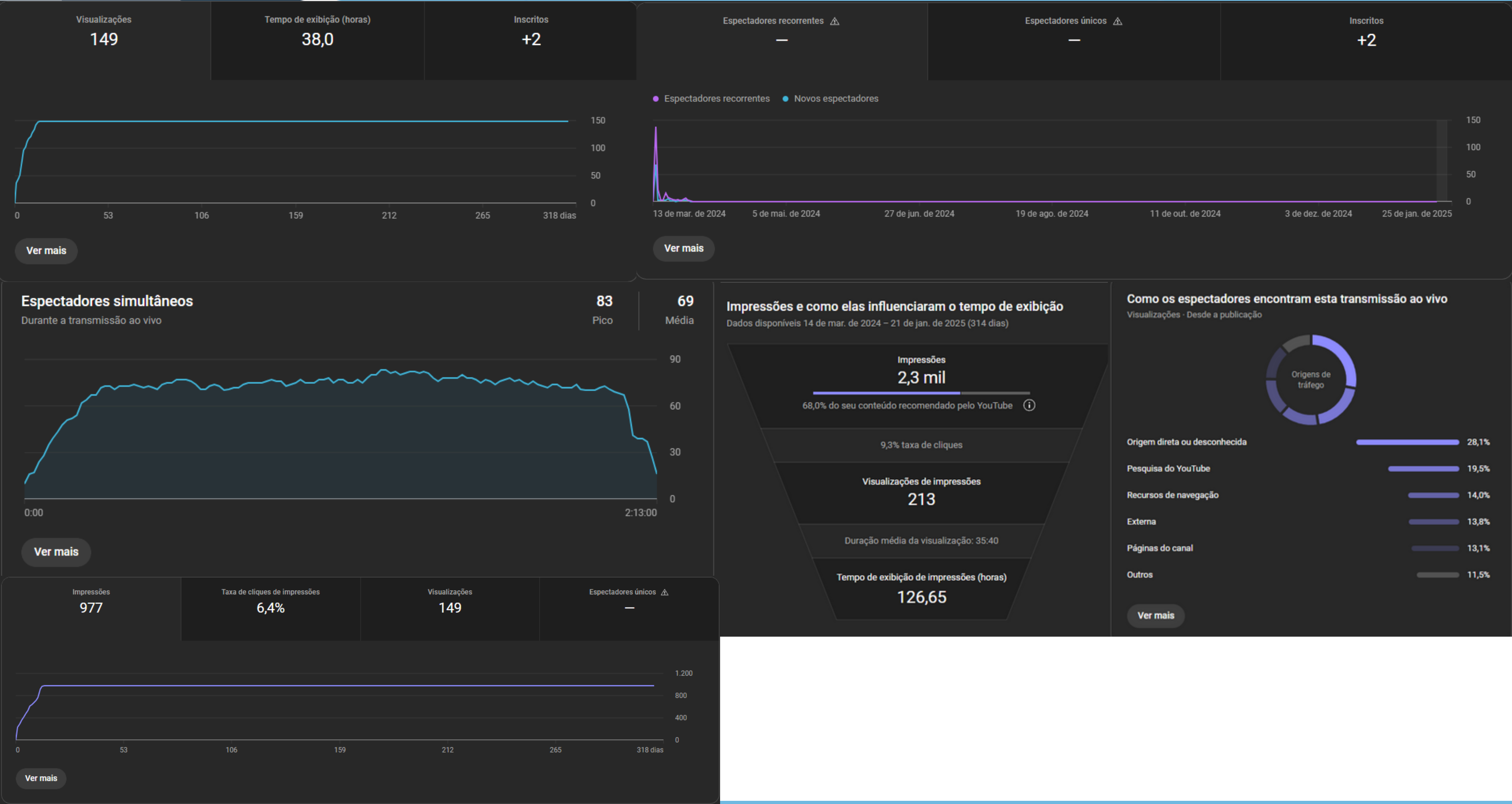
Direcionada a: todos os seguidores

243 impressões	11 Engajamentos	4,53% Taxa de engajamento
7 cliques	2,88% Taxa de cliques	4 Reações
0 comentários	0 compartilhamento	

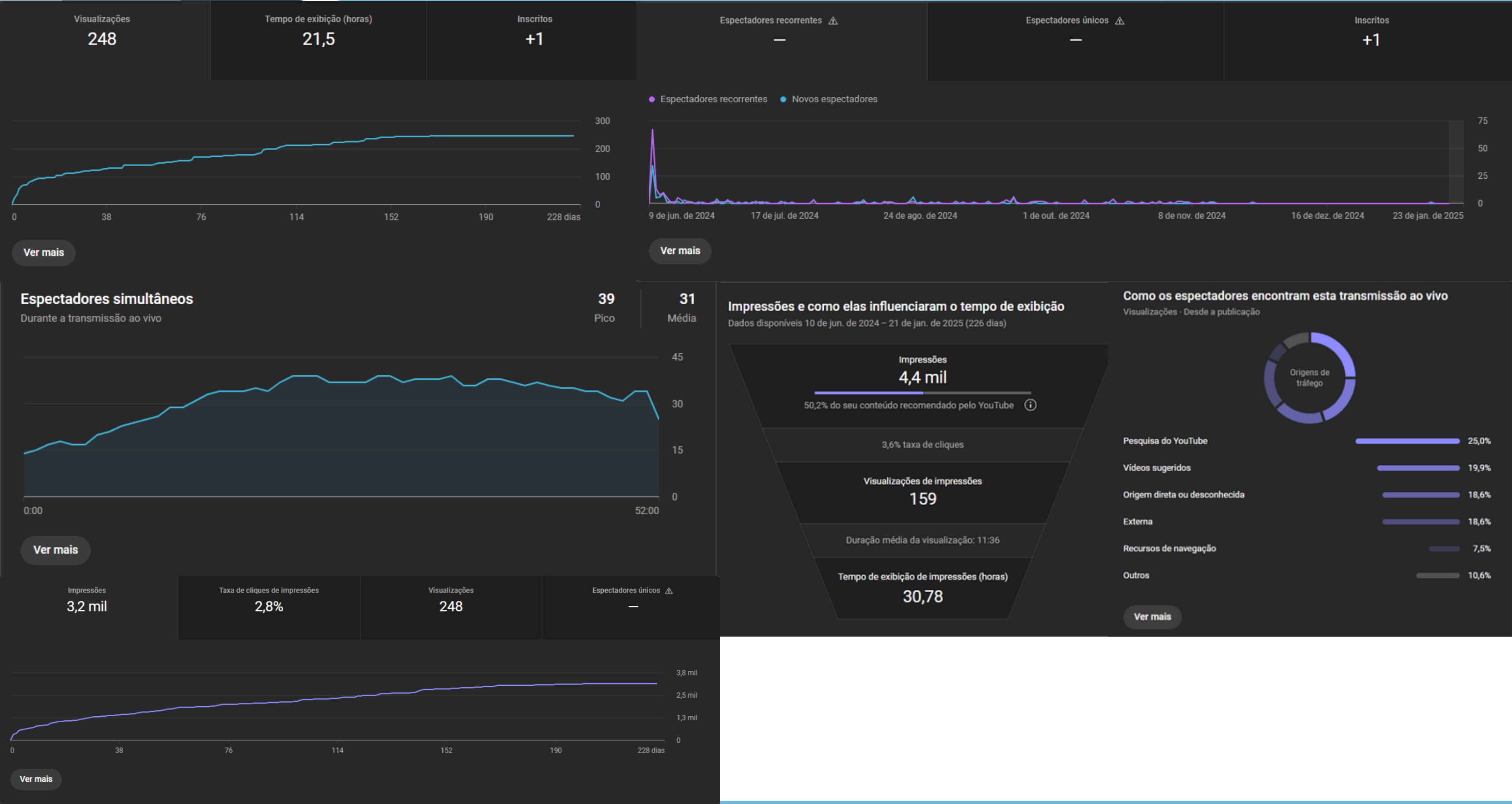
Audiência 06/2023



Audiência 02/2024



Audiência 08/2024



Impressões e como elas influenciaram o tempo de exibição

Dados disponíveis 10 de jun. de 2024 – 21 de jan. de 2025 (226 dias)

Impressões

4,4 mil

50,2% do seu conteúdo recomendado pelo YouTube

3,6% taxa de cliques

Visualizações de impressões

159

Duração média da visualização: 11:36

Tempo de exibição de impressões (horas)

30,78

Como os espectadores encontram esta transmissão ao vivo

Visualizações · Desde a publicação

Origens de tráfego

Pesquisa do YouTube

25,0%

Vídeos sugeridos

19,9%

Origem direta ou desconhecida

18,6%

Externa

18,6%

Recursos de navegação

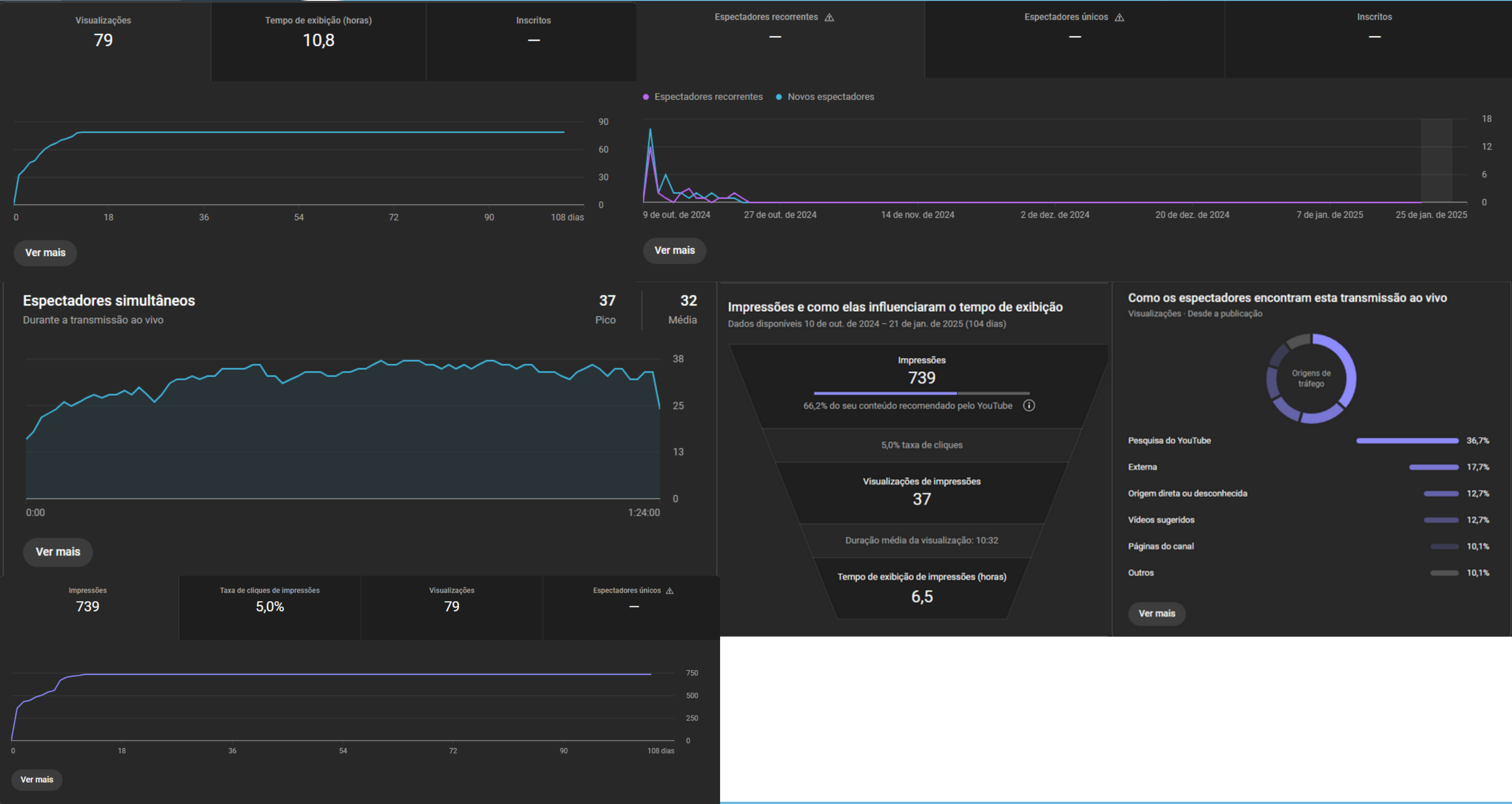
7,5%

Outros

10,6%

Ver mais

Audiência 11/2024



Espectadores simultâneos

Durante a transmissão ao vivo

37

Pico

32

Média



0:001:24:00

Ver mais

Impressões

739

Taxa de cliques de impressões

5,0%

Visualizações

79

Espectadores únicos 

—



01836547290108 dias

Ver mais

Impressões e como elas influenciaram o tempo de exibição

Dados disponíveis 10 de out. de 2024 – 21 de jan. de 2025 (104 dias)



Como os espectadores encontram esta transmissão ao vivo

Visualizações · Desde a publicação

Origens de tráfego



Pesquisa do YouTube

36,7%

Externa

17,7%

Origem direta ou desconhecida

12,7%

Vídeos sugeridos

12,7%

Páginas do canal

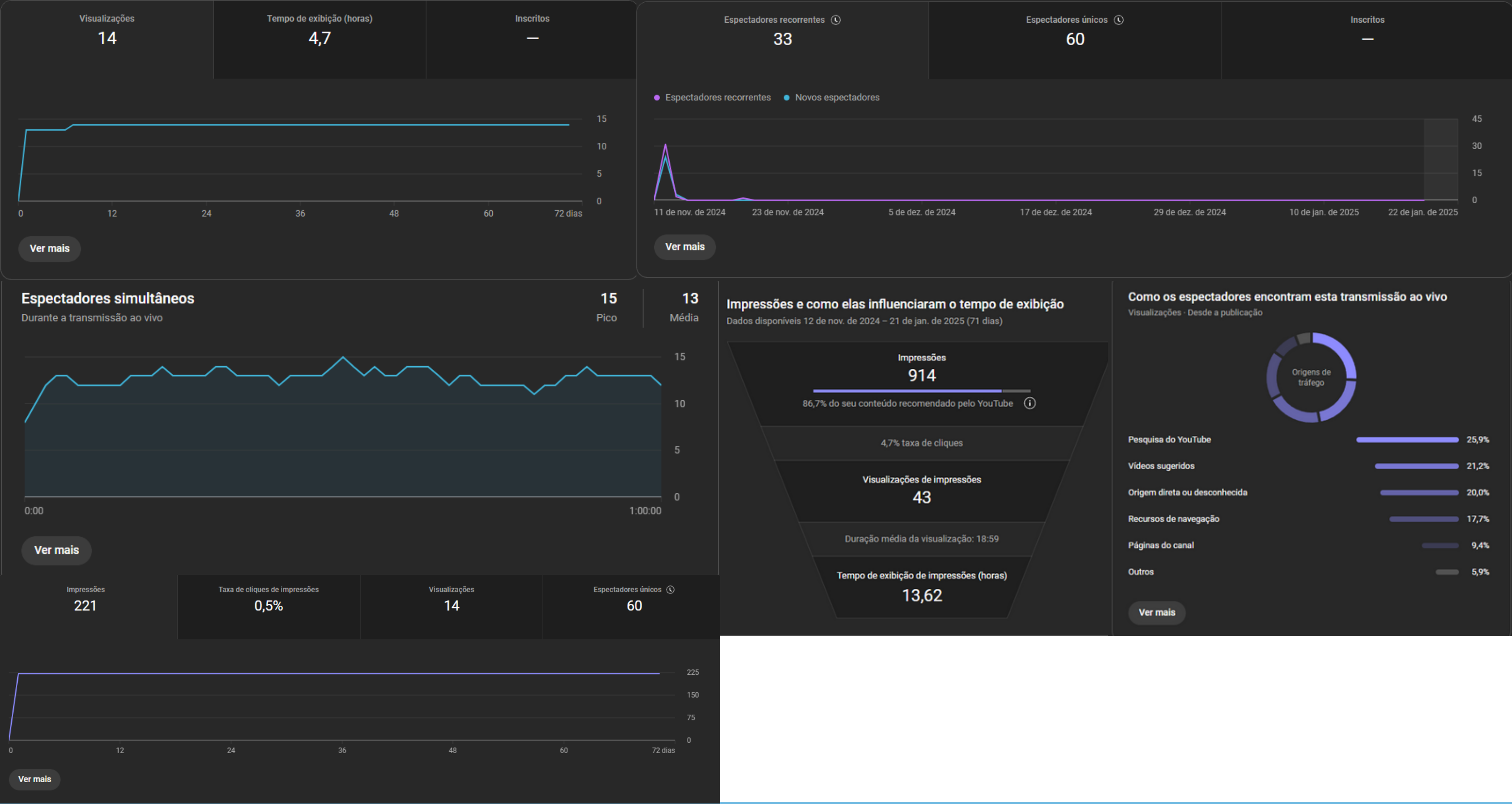
10,1%

Outros

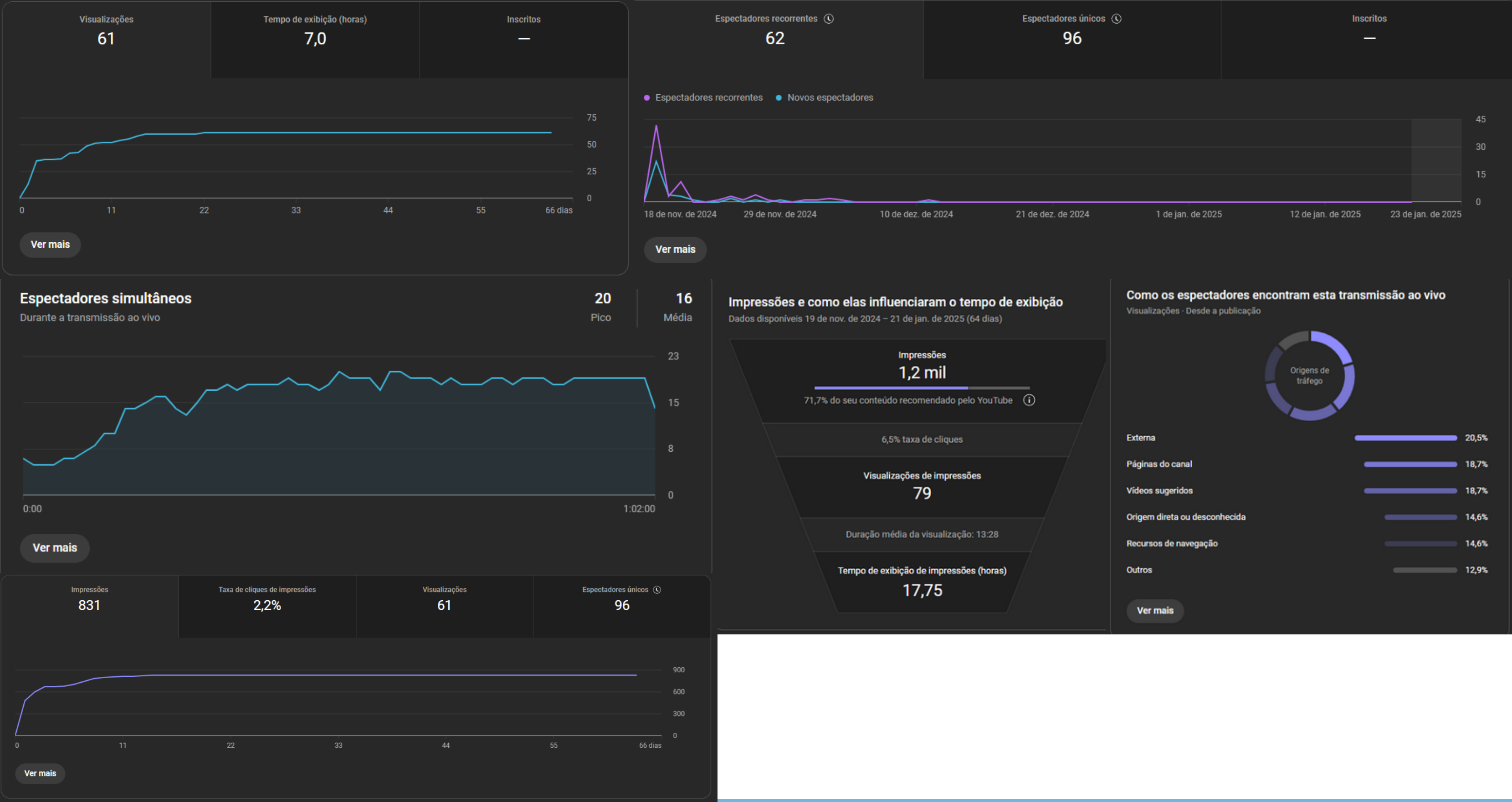
10,1%

Ver mais

Audiência 12/2024



Audiência 14/2024



Ver mais

Espectadores simultâneos

20

16

Pico

Média

Durante a transmissão ao vivo

Ver mais

Impressões

831

Taxa de cliques de impressões

2,2%

Visualizações

61

Espectadores únicos

96

Ver mais

Impressões e como elas influenciaram o tempo de exibição

Dados disponíveis 19 de nov. de 2024 – 21 de jan. de 2025 (64 dias)

Impressões

1,2 mil

71,7% do seu conteúdo recomendado pelo YouTube

6,5% taxa de cliques

Visualizações de impressões

79

Duração média da visualização: 13:28

Tempo de exibição de impressões (horas)

17,75

Como os espectadores encontram esta transmissão ao vivo

Visualizações · Desde a publicação

Origens de tráfego

Externa

20,5%

Páginas do canal

18,7%

Vídeos sugeridos

18,7%

Origem direta ou desconhecida

14,6%

Recursos de navegação

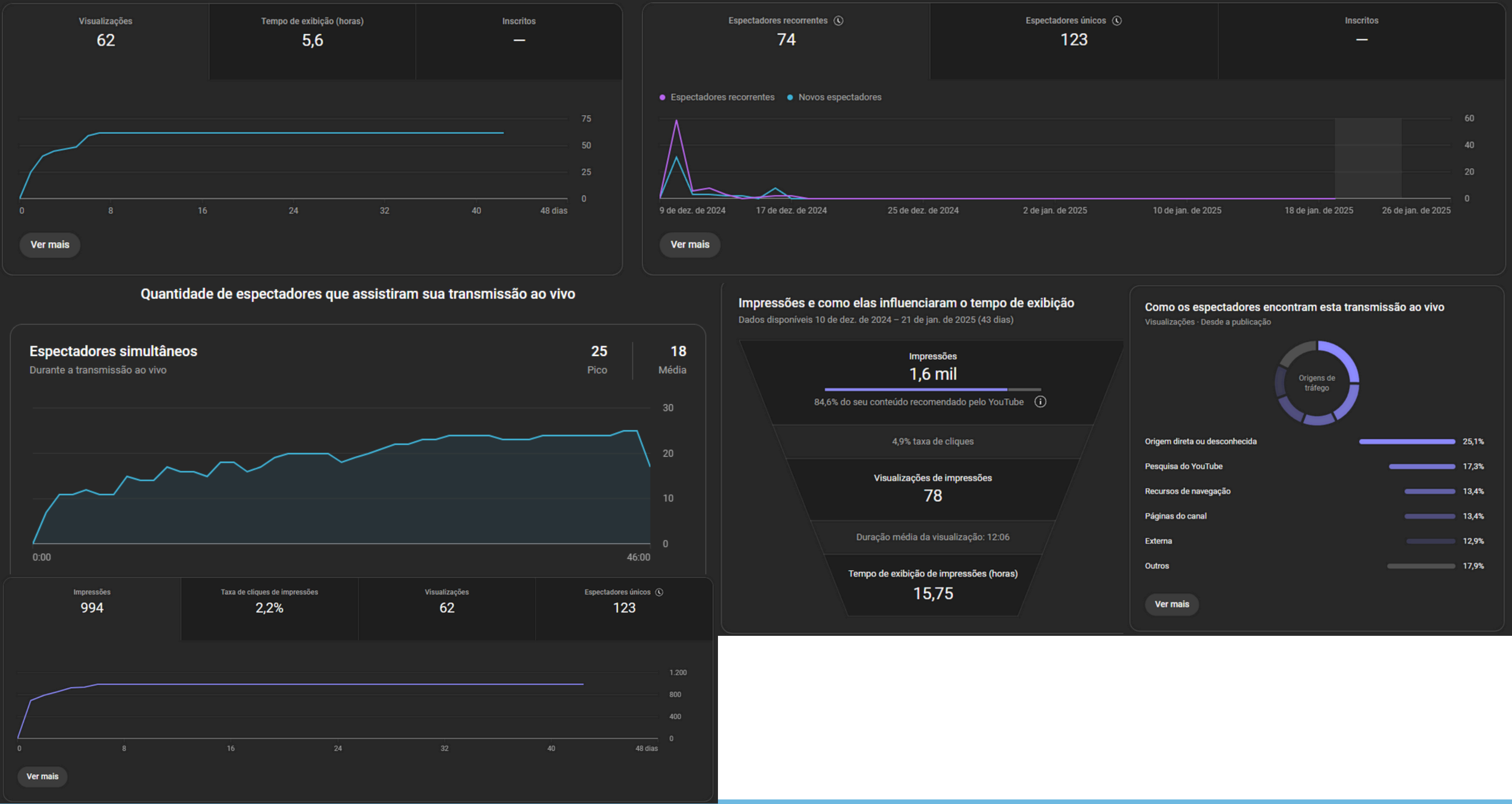
14,6%

Outros

12,9%

Ver mais

Audiência 16/2024



Quantidade de espectadores que assistiram sua transmissão ao vivo

Espectadores simultâneos

Durante a transmissão ao vivo

25

Pico

18

Média



Impressões

994

Taxa de cliques de impressões

2,2%

Visualizações

62

Espectadores únicos

123



Ver mais

Impressões e como elas influenciaram o tempo de exibição

Dados disponíveis 10 de dez. de 2024 – 21 de jan. de 2025 (43 dias)

Impressões

1,6 mil

84,6% do seu conteúdo recomendado pelo YouTube

4,9% taxa de cliques

Visualizações de impressões

78

Duração média da visualização: 12:06

Tempo de exibição de impressões (horas)

15,75

Como os espectadores encontram esta transmissão ao vivo

Visualizações · Desde a publicação

Origens de tráfego

Origem direta ou desconhecida

25,1%

Pesquisa do YouTube

17,3%

Recursos de navegação

13,4%

Páginas do canal

13,4%

Externa

12,9%

Outros

17,9%

Ver mais

Audiência 15/2024

