



Programa Parto Adequado

Evolução do PV1 na fase 2 do PPA Por hospital



26 de agosto de 2018



Definições



Grupo 1 (iniciantes privados)

Meta= 40% PV1

Grupo 2 (pioneiros privados)

Meta= 65% PV1

Grupo 3 (pioneiros e iniciantes públicos)

Meta= 75% PV1



Todos Hospitais Publicos



1. Hub A001: CENTRO INTEGRADO DE SAUDE AMAURI DE MEDEIROS CISAM
2. Hub A006: HOSPITAL MUNICIPAL DR PEDRO PAULO BARCAUI
3. Hub A007: HOSPITAL REGIONAL ADAMASTOR TEIXEIRA DE OLIVEIRA
4. Hub A009: HOSPITAL REGIONAL EMILIA CAMARA
5. Hub A134*: AGAMENON MAGALHAES (pioneiro)
6. Hub B014*: SOFIA FELDMAN
7. Hub B015: HOSP. UNIVERSITÁRIO DA UFGD - DOURADOS MS
8. Hub B016: APMIR
9. Hub B017: HOSPITAL DE BASE DE SAO JOSE DO RIO PRETO
10. Hub B018: HOSPITAL E MATERNIDADE LEONOR MENDES DE BARROS SAO PAULO
11. Hub B019: HOSPITAL E MATERNIDADE MUNICIPAL DE UBERLANDIA DR. ODELMO LEAO CARNEIRO
12. Hub B020: HOSPITAL ESTADUAL DR ODILO ANTUNES DE SIQUEIRA P PRUDENTE
13. Hub B024: MATERNIDADE SANTA ISABEL
14. Hub B136: HOSPITAL DAS CLINICAS SAMUEL LIBANIO POUSO ALEGRE
15. Hub B150: HOSPITAL REGIONAL DE ITAPETININGA
16. Hub B151: MATERNIDADE NOSSA SENHORA DE LOURDES
17. Hub B152: HOSPITAL UNIVERSITARIO CASSIANO ANTONIO MORAES
18. Hub G086: HOSPITAL MUNICIPAL DR MOYSES DEUTSCH
19. Hub G088: HOSPITAL AMPARO MATERNAL
20. Hub G095: Hospital Municipal VILA SANTA CATARINA - Adm Einstein
21. Hub K206: HOSPITAL MANOEL NOVAES (pioneiro)
22. Hub K220: HOSPITAL E MATERNIDADE DRA. ZILDA ARNS NEUMANN (pioneiro)
23. Hub K221: HOSPITAL DE CLINICAS DA UNIVERSIDADE FEDERAL DE UBERLANDIA (pioneiro)
24. Hub K222: HOSPITAL CURA D'ARS/SAO CAMILO FORTALEZA (pioneiro)



PV1 \geq 75% ou melhoraram 15 hospitais



1. Hub A001: CENTRO INTEGRADO DE SAUDE AMAURI DE MEDEIROS CISAM
2. Hub A006: HOSPITAL MUNICIPAL DR PEDRO PAULO BARCAUI
3. Hub A007: HOSPITAL REGIONAL ADAMASTOR TEIXEIRA DE OLIVEIRA
4. Hub B014*: SOFIA FELDMAN
5. Hub B015: HOSP. UNIVERSITÁRIO DA UFGD - DOURADOS MS
6. Hub B016: APMIR
7. Hub B017: HOSPITAL DE BASE DE SAO JOSE DO RIO PRETO
8. Hub B018: HOSPITAL E MATERNIDADE LEONOR MENDES DE BARROS SAO PAULO
9. Hub B019: HOSPITAL E MATERNIDADE MUNICIPAL DE UBERLANDIA DR. ODELMO LEAO CARNEIRO
10. Hub B020: HOSPITAL ESTADUAL DR ODILO ANTUNES DE SIQUEIRA P PRUDENTE
11. Hub B024: MATERNIDADE SANTA ISABEL
12. Hub B150: HOSPITAL REGIONAL DE ITAPETININGA
13. Hub G086: HOSPITAL MUNICIPAL DR MOYSES DEUTSCH
14. Hub G088: HOSPITAL AMPARO MATERNAL
15. Hub G095: Hospital Municipal VILA SANTA CATARINA - Adm Einstein



Hospitais PV1 Estável ou < 75%



1. Hub A134*: AGAMENON MAGALHAES (pioneiro)
2. Hub B136: HOSPITAL DAS CLINICAS SAMUEL LIBANIO
POUSO ALEGRE
3. Hub B150: HOSPITAL REGIONAL DE ITAPETININGA
4. Hub B151: MATERNIDADE NOSSA SENHORA DE LOURDES
5. Hub B152: HOSPITAL UNIVERSITARIO CASSIANO ANTONIO
MORAES
6. Hub G095: Hospital Municipal VILA SANTA CATARINA - Adm
Einstein
7. Hub K206: HOSPITAL MANOEL NOVAES (pioneiro)
8. Hub K220: HOSPITAL E MATERNIDADE DRA. ZILDA ARNS
NEUMANN (pioneiro)
9. Hub K221: HOSPITAL DE CLINICAS DA UNIVERSIDADE
FEDERAL DE UBERLANDIA (pioneiro)



Todos Hospitais Privados

1. Hub C027*: CENTRO HOSPITALAR UNIMED (UNIMED JOINVILLE) (pioneiro)
2. Hub C029: HOSPITAL DE CARIDADE PALMEIRA DAS MISSOES
3. Hub C032: HOSPITAL MAE DE DEUS
4. Hub C034: HOSPITAL SANTA ISABEL
5. Hub C036: HOSPITAL TACCHINI
6. Hub C037: HOSPITAL NOSSA SENHORA DA CONCEICAO
7. Hub C038: IRMANDADE DA SANTA CASA DE MISERICORDIA DE PORTO ALEGRE
8. Hub C075: HOSPITAL GERAL UNIMED
9. Hub C148: UNIMED BELO HORIZONTE/MATERNIDADE UNIMED GRAJAU
10. Hub D039*: HOSPITAL MARCIO CUNHA (pioneiro)
11. Hub D044: HOSPITAL FEMINA GRUPO AMERICA
12. Hub D048: MATERNIDADE DE BRASÍLIA
13. Hub D049: MATERNIDADE MODELO
14. Hub D050: SANTA CASA DE MISERICORDIA DE SAO JOSE DOS CAMPOS
15. Hub D051: SANTA CASA DE POCOS DE CALDAS
16. Hub E053*: NIPO BRASILEIRO (pioneiro)
17. Hub E056: HOSPITAL SANTA LUCINDA SOROCABA
18. Hub E057: HOSPITAL SANTA ROSA
19. Hub E058: HOSPITAL SAO FRANCISCO DE ASSIS
20. Hub E059: HOSPITAL NETTO CAMPELLO DE SERTAOZINHO SP
21. Hub E060: HOSPITAL SAO ROQUE CABREUVA
22. Hub E061: HOSPITAL UNIMED DE GUARULHOS UNIDADE II
23. Hub E062: HOSPITAL UNIMED DE SOROCABA DR MIGUEL VILLA NOVA SOEIRO
24. Hub E137: HOSPITAL SANTA MARIA DE SUZANO
25. Hub E138: HOSPITAL UNIMED SAO CARLOS
26. Hub F070: HOSPITAL 10 DE JULHO
27. Hub F074: HOSPITAL E MATERNIDADE SAO JOAQUIM (FRANCA)
28. Hub F078: HOSPITAL SAO PAULO (ARARAQUARA)
29. Hub F079: HOSPITAL UNIMED ARACATUBA
30. Hub F080: HOSPITAL UNIMED REGIONAL SUL GOIAS
31. Hub G083*: HOSPITAL ISRAELITA ALBERT EINSTEIN (pioneiro)
32. Hub G084*: REDE D'OR SAO LUIZ (pioneiro)
33. Hub G087: HOSP SACRECOEUR
34. Hub G091: HOSPITAL MEMORIAL GUARARAPES
35. Hub G092: HOSPITAL NOVO ATIBAIA
36. Hub G093: MATERNIDADE DE CAMPINAS
37. Hub G097: SAMEL
38. Hub H072: HOSPITAL E MATERNIDADE MARINGA
39. Hub H076: HOSPITAL SAO FRANCISCO
40. Hub H077: HOSPITAL DE ENSINO SÃO LUCAS
41. Hub H098*: MATER DEI (pioneiro)
42. Hub H099*: VITORIA APART HOSPITAL (pioneiro)
43. Hub H100: CLINICAS INTEGRADAS HOSPITAL UNIVERSITARIO MARIO PALMERIO
44. Hub H101: HOSPITAL DA UNIMED VALE DO SAO FRANCISCO EM JUAZEIRO - BA
45. Hub H105: HOSPITAL MATERNIDADE SAO MATEUS
46. Hub H107: HOSPITAL UNIMED SUL CAPIXABA
47. Hub H108: HOSPITAL REGIONAL DE FRANCA
48. Hub H109: MATERNIDADE SANTA URSULA
49. Hub H112: SANTA CASA DE MISERICORDIA DE PASSOS
50. Hub H140: HSM LTDA
51. HUB H141: INSTITUTO SAO VICENTE DE PAULO
52. Hub I114*: HOSPITAL DA LUZ (pioneiro)
53. Hub I115*: PASTEUR (pioneiro)
54. Hub I119: HOSP E MATERNIDADE DO BRAZ
55. Hub I120: HOSPITAL CRUZEIRO DO SUL
56. Hub I121: HOSPITAL DANIEL LIPP
57. Hub I122: HOSPITAL NEXT SANTO AMARO
58. Hub I123: MATERNIDADE SAO FRANCISCO
59. Hub I124: NEXT HOSPITAL GUARULHOS
60. Hub I128: SANTA HELENA ASSISTENCIA MEDICA SA
61. Hub I129: UNIDADE HOSP GERAL E MATERNIDADE MADRE MARIA THEODORA
62. Hub I142: NOVA LIMA HOSPITAL VILA DA SERRA
63. Hub J130*: TERESA DE LISIEUX - HAPVIDA (pioneiro)
64. Hub J131: CLINICA SAO LUCAS
65. Hub J132: HOSPITAL E MATERNIDADE EUGENIA PINHEIRO
66. Hub J133: HOSPITAL RIO MAR
67. Hub K201: CASA DE SAUDE SAO JOSE (pioneiro)
68. Hub K203: COMPLEXO HOSPITALAR DE NITEROI (CHN)(pioneiro)
69. Hub K204: HOSPITAL E MATERNIDADE SANTA PAULA (pioneiro)
70. Hub K205: HOSPITAL E MATERNIDADE SANTA ISABEL DE JABOTICABAL (pioneiro)
71. Hub K207: HOSPITAL MOINHOS DE VENTO (pioneiro)
72. Hub K208: HOSPITAL SAO LUCAS DE SANTOS (pioneiro)
73. Hub K209: HOSPITAL SEPACO (pioneiro)
74. Hub K210: HOSPITAL UNIMED DE AMERICANA (pioneiro)
75. Hub K211: HOSPITAL UNIMED DE LIMEIRA (pioneiro)
76. Hub K212: MATERNIDADE DO POVO MATRIZ (pioneiro)
77. Hub K213: MATERNIDADE SINHA JUNQUEIRA (pioneiro)
78. Hub K215: UNIMED BEBEDOURO (pioneiro)
79. Hub K216: UNIMED ITAPETININGA (pioneiro)
80. Hub K217: MATERNIDADE UNIMED VITORIA (pioneiro)
81. Hub K218: UNIMED FORTALEZA (pioneiro)
82. Hub K219: FEMINA HOSPITAL INFANTIL E MATERNIDADE (pioneiro)
83. Hub S143*: HOSPITAL E MATERNIDADE SANTA JOANA (pioneiro)
84. Hub S144: PERINATAL BARRA CASA DE SAUDE LARANJEIRAS
85. Hub S145: PERINATAL LARANJEIRAS
86. Hub S146: PRO MATRE PAULISTA



PV1 > 40% ou melhoraram – 43 hospitais

1. Hub C029: HOSPITAL DE CARIDADE PALMEIRA DAS MISSOES
2. Hub C032: HOSPITAL MAE DE DEUS
3. Hub C034: HOSPITAL SANTA ISABEL
4. Hub C037: HOSPITAL NOSSA SENHORA DA CONCEICAO
5. Hub C148: UNIMED BELO HORIZONTE/MATERNIDADE UNIMED GRAJAU
6. Hub D039*: HOSPITAL MARCIO CUNHA (pioneiro)
7. Hub D048: MATERNIDADE DE BRASÍLIA
8. Hub D049: MATERNIDADE MODELO
9. Hub D050: SANTA CASA DE MISERICORDIA DE SAO JOSE DOS CAMPOS
10. Hub D051: SANTA CASA DE POCOS DE CALDAS
11. Hub E057: HOSPITAL SANTA ROSA
12. Hub E059: HOSPITAL NETTO CAMPELLO DE SERTAOZINHO SP
13. Hub E060: HOSPITAL SAO ROQUE CABREUVA
14. Hub E061: HOSPITAL UNIMED DE GUARULHOS UNIDADE II
15. Hub E137: HOSPITAL SANTA MARIA DE SUZANO
16. Hub E138: HOSPITAL UNIMED SAO CARLOS
17. Hub F074: HOSPITAL E MATERNIDADE SAO JOAQUIM (FRANCA)
18. Hub G087: HOSP SACRECOEUR
19. Hub G091: HOSPITAL MEMORIAL GUARARAPES
20. Hub G093: MATERNIDADE DE CAMPINAS
21. Hub G097: SAMEL
22. Hub H076: HOSPITAL SAO FRANCISCO
23. Hub H077: HOSPITAL DE ENSINO SÃO LUCAS
24. Hub H098*: MATER DEI (pioneiro)
25. Hub H099*: VITORIA APART HOSPITAL (pioneiro)
26. Hub H101: HOSPITAL DA UNIMED VALE DO SAO FRANCISCO EM JUAZEIRO - BA
27. Hub H105: HOSPITAL MATERNIDADE SAO MATEUS
28. Hub H107: HOSPITAL UNIMED SUL CAPIXABA
29. Hub H109: MATERNIDADE SANTA URSULA
30. Hub I121: HOSPITAL DANIEL LIPP
31. Hub I122: HOSPITAL NEXT SANTO AMARO
32. Hub I123: MATERNIDADE SAO FRANCISCO
33. Hub I124: NEXT HOSPITAL GUARULHOS
34. Hub I128: SANTA HELENA ASSISTENCIA MEDICA SA
35. Hub I129: UNIDADE HOSP GERAL E MATERNIDADE MADRE MARIA THEODORA
36. Hub J132: HOSPITAL E MATERNIDADE EUGENIA PINHEIRO
37. Hub J133: HOSPITAL RIO MAR
38. Hub K201: CASA DE SAUDE SAO JOSE (pioneiro)
39. Hub K208: HOSPITAL SAO LUCAS DE SANTOS (pioneiro)
40. Hub K209: HOSPITAL SEPACO (pioneiro)
41. Hub K212: MATERNIDADE DO POVO MATRIZ (pioneiro)
42. Hub K216: UNIMED ITAPETININGA (pioneiro)
43. Hub K217: MATERNIDADE UNIMED VITORIA



PV1 Estáveis – 39 Hospitais

1. Hub C027*: CENTRO HOSPITALAR UNIMED (UNIMED JOINVILLE) (pioneiro)
2. Hub C036: HOSPITAL TACCHINI
3. Hub C038: IRMANDADE DA SANTA CASA DE MISERICORDIA DE PORTO ALEGRE
4. Hub C075: HOSPITAL GERAL UNIMED
5. Hub D044: HOSPITAL FEMINA GRUPO AMERICA
6. Hub E062: HOSPITAL UNIMED DE SOROCABA DR MIGUEL VILLA NOVA SOEIRO
7. Hub F078: HOSPITAL SAO PAULO (ARARAQUARA)
8. Hub F079: UNIMED ARACATUBA
9. Hub F080: UNIMED REGIONAL SUL GOIAS
10. Hub G083*: HIAE (pioneiro)
11. Hub G084*: REDE D'OR SAO LUIZ (pioneiro)
12. Hub G092: HOSPITAL NOVO ATIBAIA
13. Hub H072: HOSPITAL E M MARINGA
14. Hub H100: CLINICAS INTEGRADAS HOSPITAL UNIVERSITARIO MARIO PALMERIO
15. Hub H108: HOSPITAL REGIONAL DE FRANCA
23. Hub H112: SANTA CASA DE M DE PASSOS
24. HUB H141: INSTITUTO SV DE PAULO
25. Hub I114*: HOSPITAL DA LUZ (pioneiro)
26. Hub I115*: PASTEUR (pioneiro)
27. Hub I120: HOSPITAL CRUZEIRO DO SUL
28. Hub I142: NOVA LIMA VILA DA SERRA
29. Hub J130*: HAPVIDA (pioneiro)
30. Hub J131: CLINICA SAO LUCAS
31. Hub K205: HOSPITAL E MATERNIDADE SANTA ISABEL DE JABOTICABAL (pioneiro)
32. Hub K207: HVM (pioneiro)
33. Hub K213: MATERNIDADE SINHA JUNQUEIRA (pioneiro)
34. Hub K215: UNIMED BEBEDOURO (pioneiro)
35. Hub K218: UNIMED FORTALEZA (pioneiro)
36. Hub S143*: HOSPITAL E MATERNIDADE SANTA JOANA (pioneiro)
37. Hub S144: PERINATAL BARRA CASA DE SAUDE LARANJEIRAS
38. Hub S145: PERINATAL LARANJEIRAS
39. Hub S146: PRO MATRE PAULISTA



PV1 Piora



1. Hub E053*: NIPO BRASILEIRO (pioneiro)
2. Hub E056: HOSPITAL SANTA LUCINDA SOROCABA (>65%) enviar email
3. Hub E058: HOSPITAL SAO FRANCISCO DE ASSIS (67% para 66%) enviar email
4. Hub F070: HOSPITAL 10 DE JULHO (aumento do denominador – estavam coletando equivocadamente no inicio)
5. Hub H077: HOSPITAL DE ENSINO SÃO LUCAS
6. Hub H101: HOSPITAL DA UNIMED VSF JUAZEIRO – BA
7. Hub H105: HOSPITAL MATERNIDADE SAO MATEUS
8. Hub H140: HSM LTDA
9. Hub I119: HOSP E MATERNIDADE DO BRAZ
10. Hub K203: COMPLEXO CHN (pioneiro) estável em 20%
11. Hub K204: HOSPITAL E MATERNIDADE SANTA PAULA (pioneiro)
12. Hub K210: UNIMED DE AMERICANA (pioneiro)
13. Hub K211: UNIMED DE LIMEIRA (pioneiro)
14. Hub K219: FEMINA HOSPITAL INFANTIL E MATERNIDADE (pioneiro)



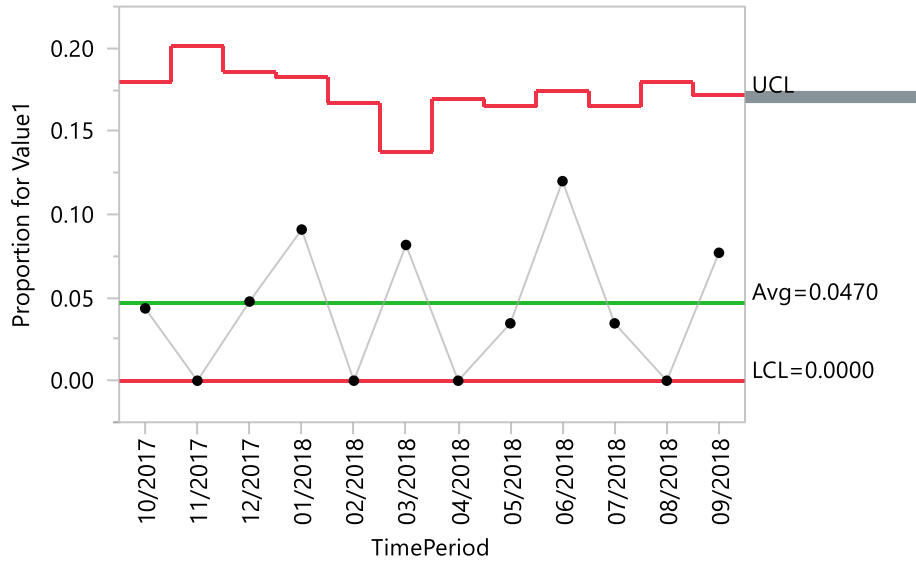
Hospitais PV1 abaixo de 15%



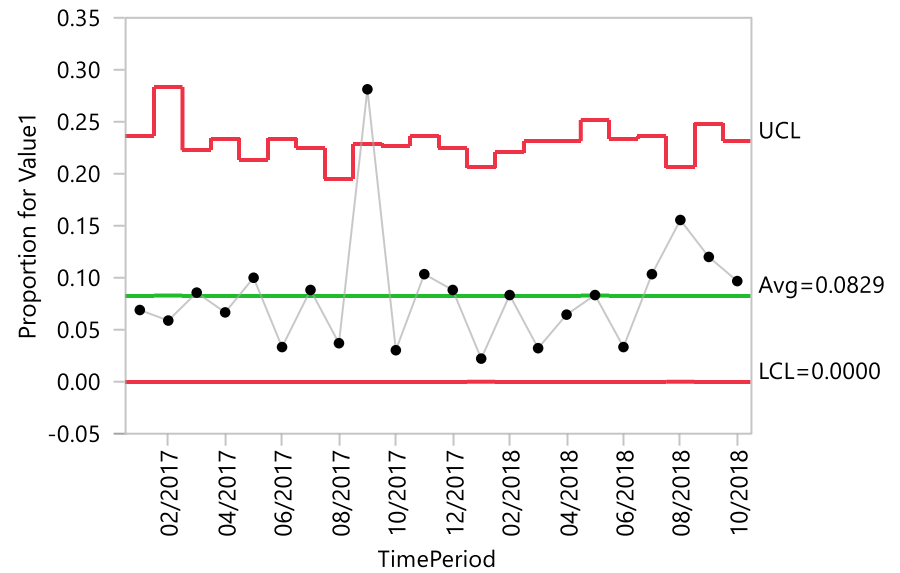
1. Hub C029: HOSPITAL DE CARIDADE PALMEIRA DAS MISSOES
2. Hub D050: SANTA CASA DE MISERICORDIA DE SAO JOSE DOS CAMPOS
3. Hub F078: HOSPITAL SAO PAULO (ARARAQUARA)
4. Hub F079: HOSPITAL UNIMED ARACATUBA
5. Hub F080: HOSPITAL UNIMED REGIONAL SUL GOIAS
6. Hub H107: HOSPITAL UNIMED SUL CAPIXABA
7. Hub I123: MATERNIDADE SAO FRANCISCO
8. Hub K204: HOSPITAL E MATERNIDADE SANTA PAULA (pioneiro)
9. Hub K219: FEMINA HOSPITAL INFANTIL E MATERNIDADE (pioneiro)
10. Hub S143*: HOSPITAL E MATERNIDADE SANTA JOANA (pioneiro)



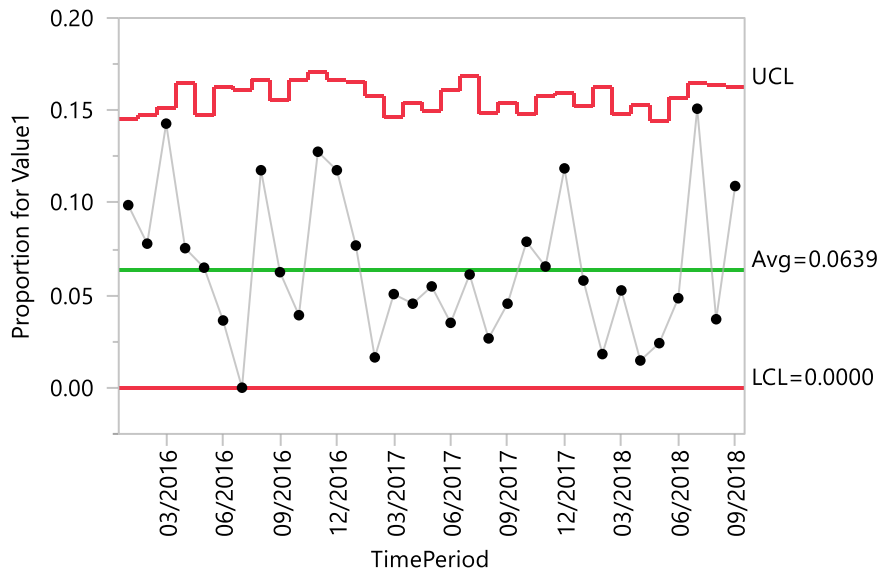
Hub F080: HOSPITAL UNIMED REGIONAL SUL GOIAS



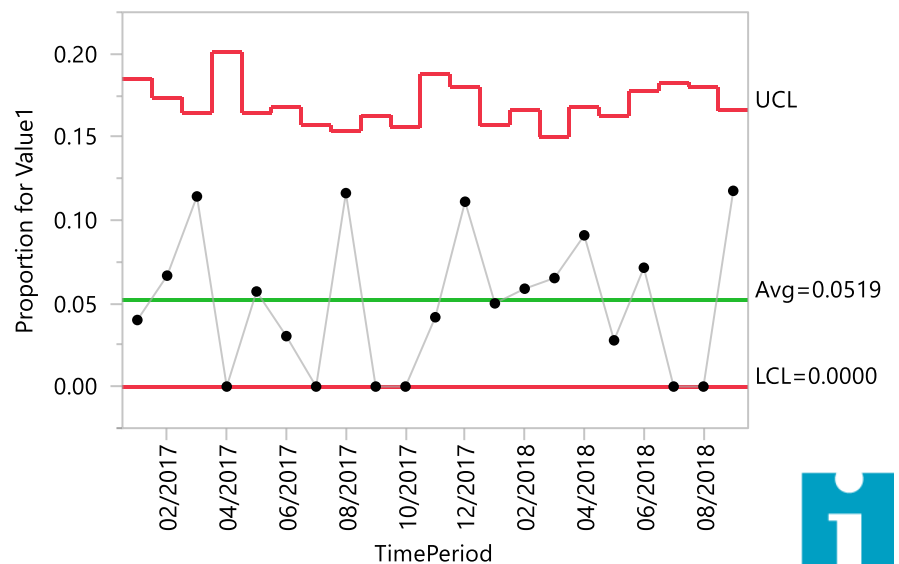
Hub H072: HOSPITAL E MATERNIDADE MARINGA



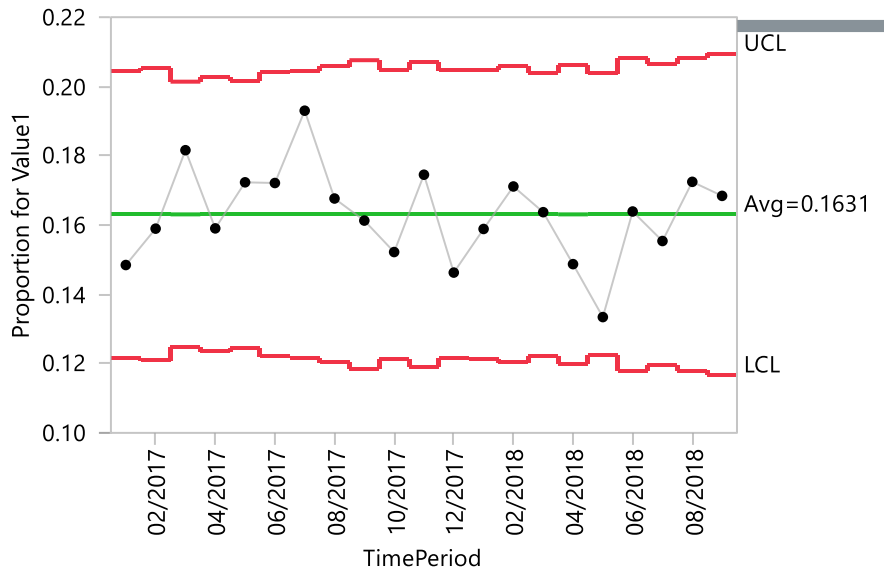
Hub F078: HOSPITAL SAO PAULO (ARARAQUARA)



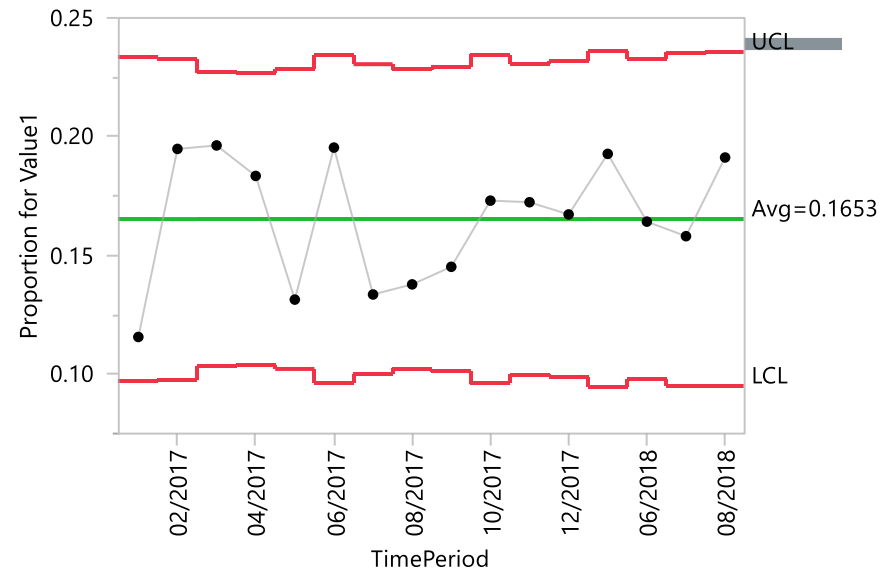
Hub F079: HOSPITAL UNIMED ARACATUBA



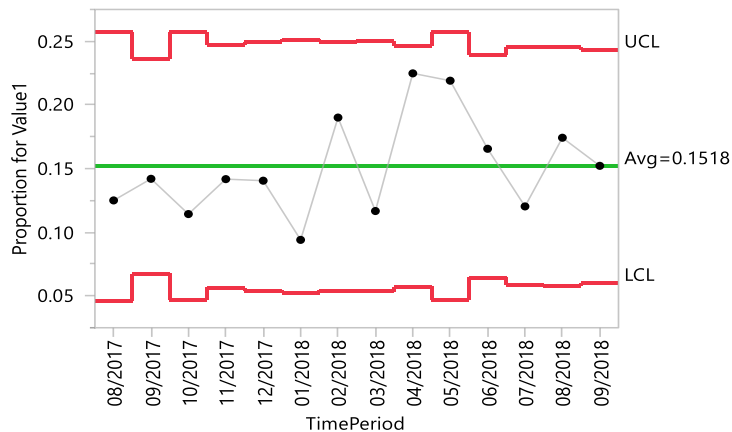
Hub S143*: HOSPITAL E MATERNIDADE SANTA JOANA (pioneiro)



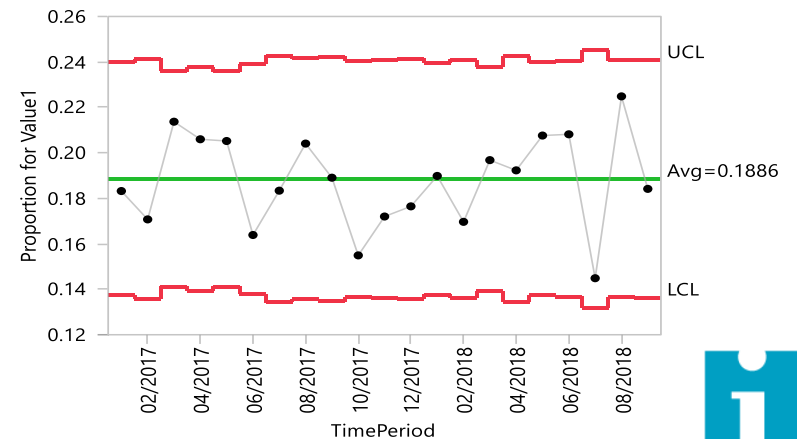
Hub S144: PERINATAL BARRA CASA DE SAUDE LARANJEIRAS



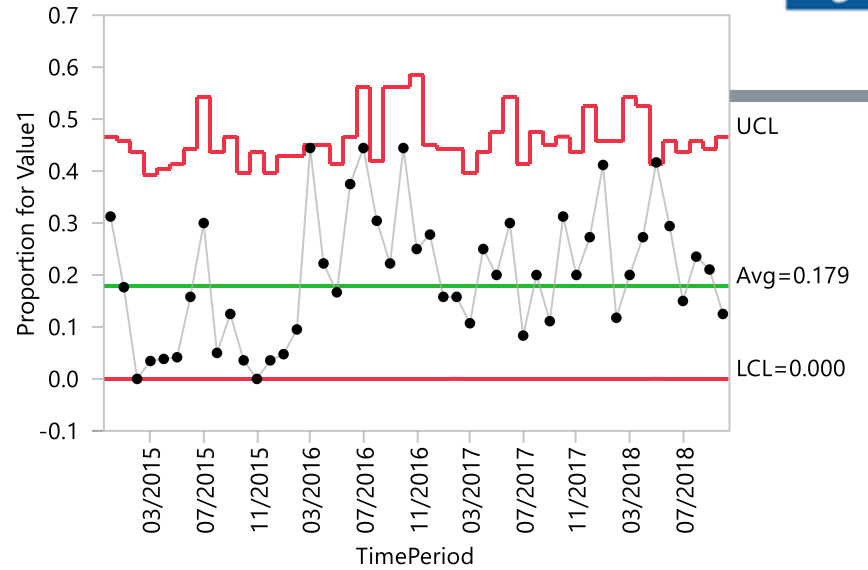
Hub D044: HOSPITAL FEMINA GRUPO AMERICA



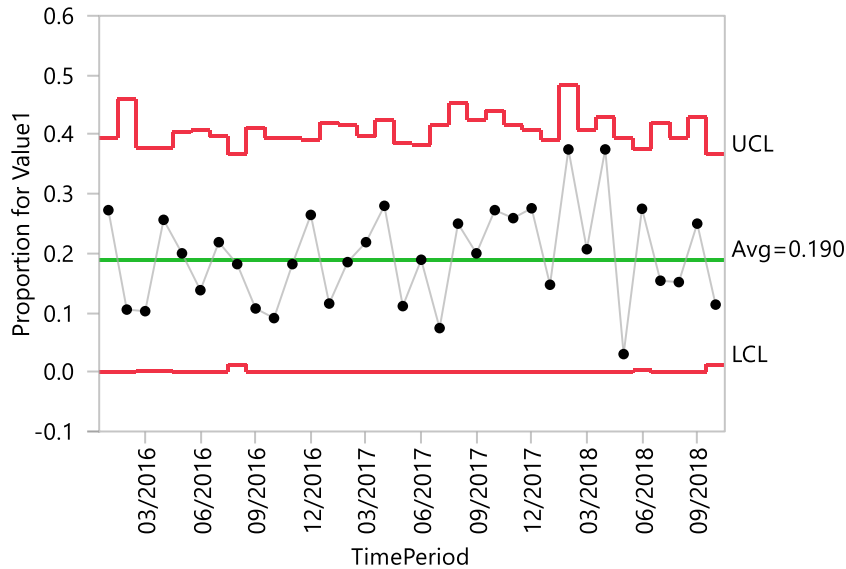
Hub S146: PRO MATRE PAULISTA



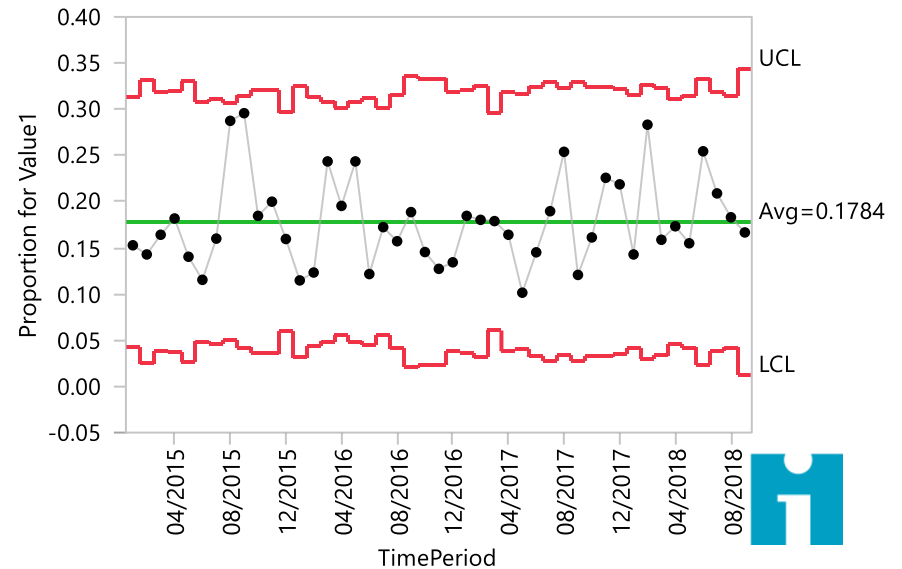
Hub K215: UNIMED BEBEDOURO (pioneiro)



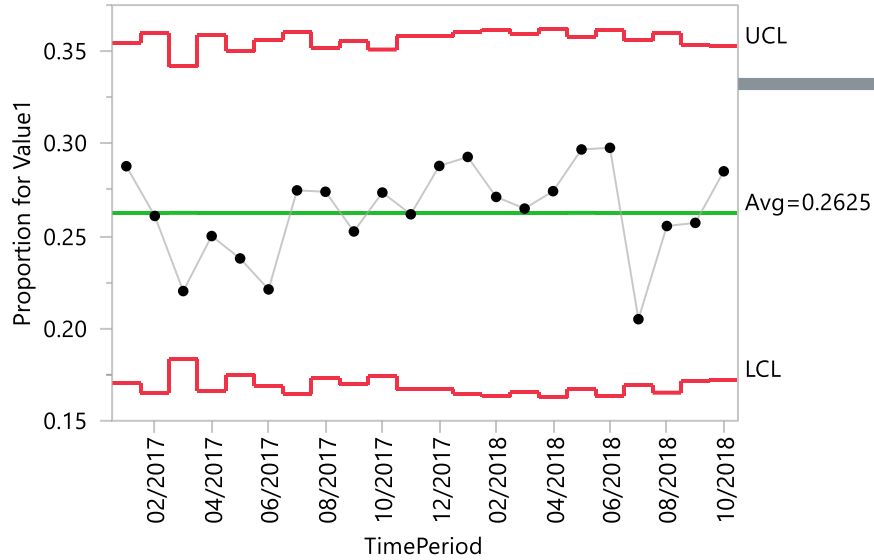
Hub H108: HOSPITAL REGIONAL DE FRANCA



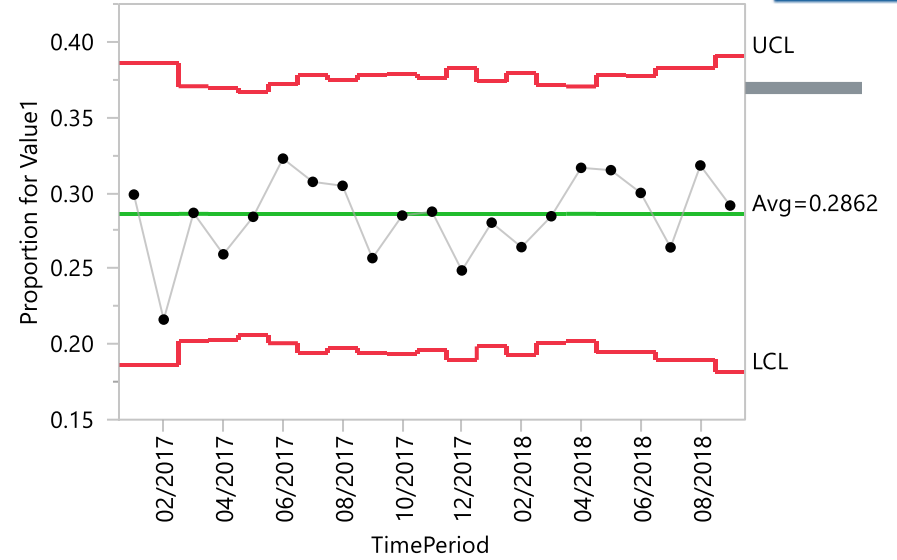
Hub C075: HOSPITAL GERAL UNIMED



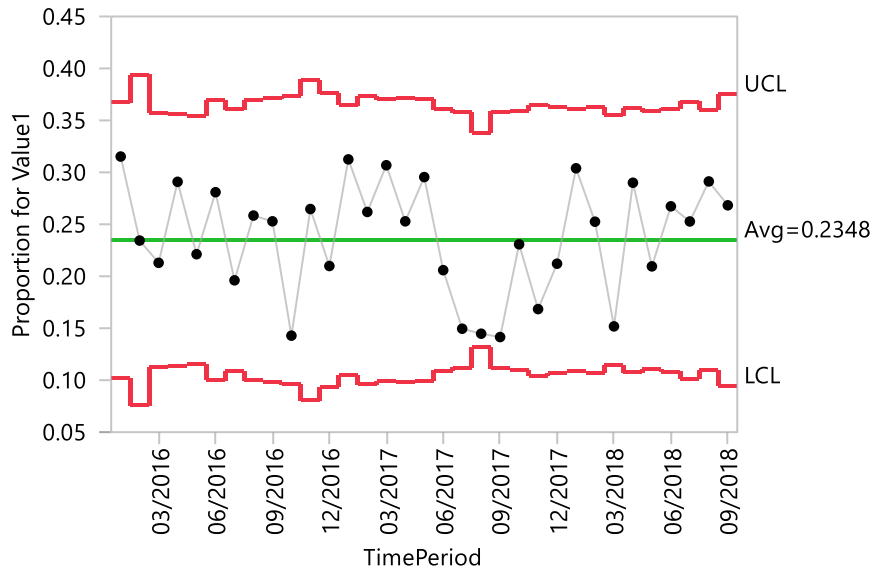
Hub K207: HOSPITAL MOINHOS DE VENTO (pioneiro)



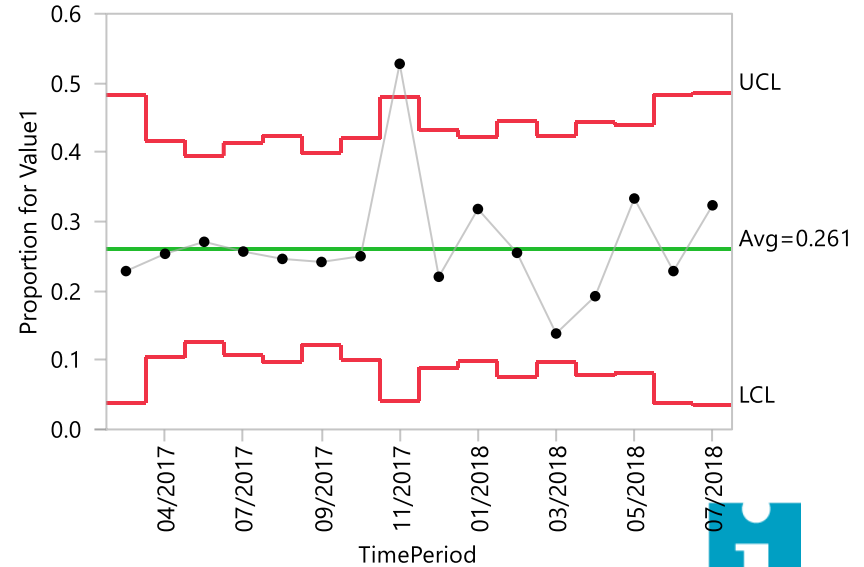
Hub K213: MATERNIDADE SINHA JUNQUEIRA



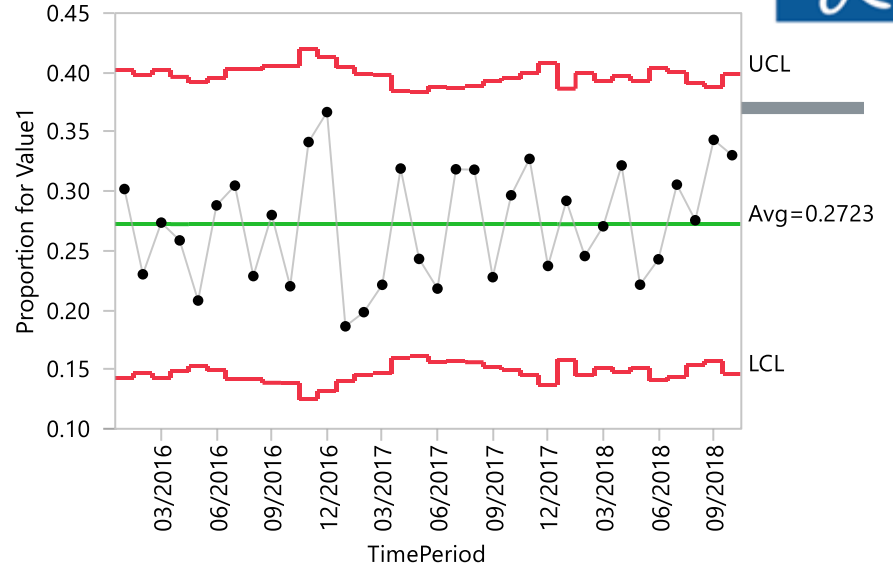
Hub E062: HOSPITAL UNIMED DE SOROCABA DR MIGUEL VILLA NOVA SOEIRO



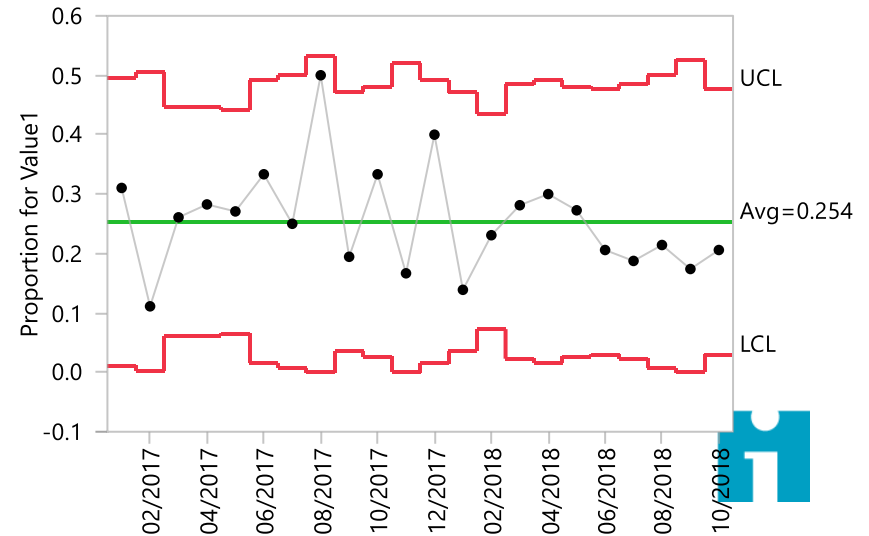
Hub K218: UNIMED FORTALEZA (pioneiro)



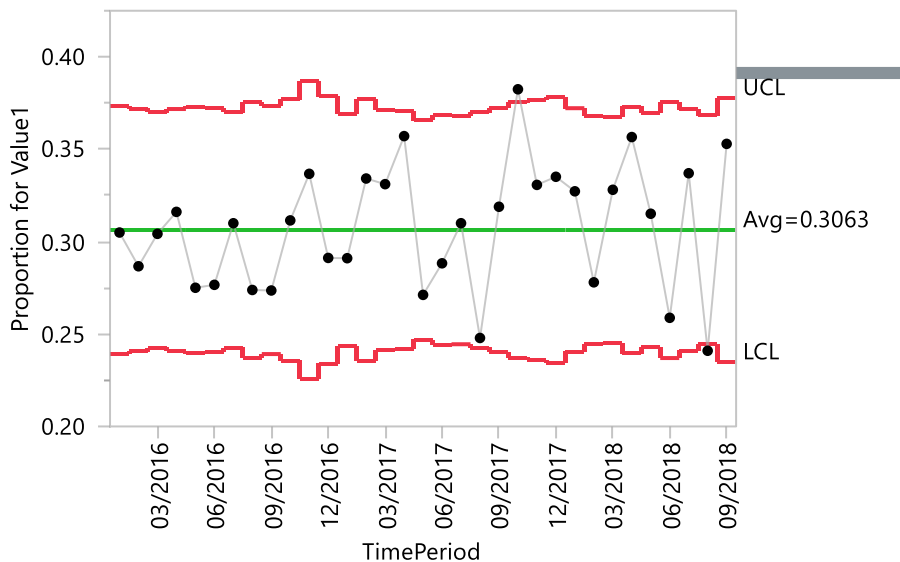
Hub I115*: PASTEUR (pioneiro)



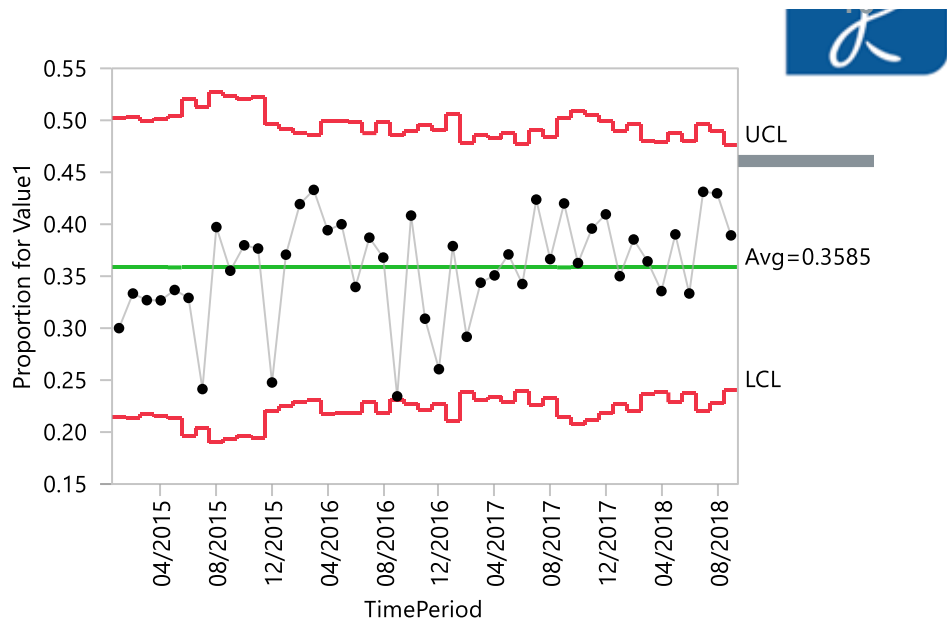
Hub G092: HOSPITAL NOVO ATIBAIA



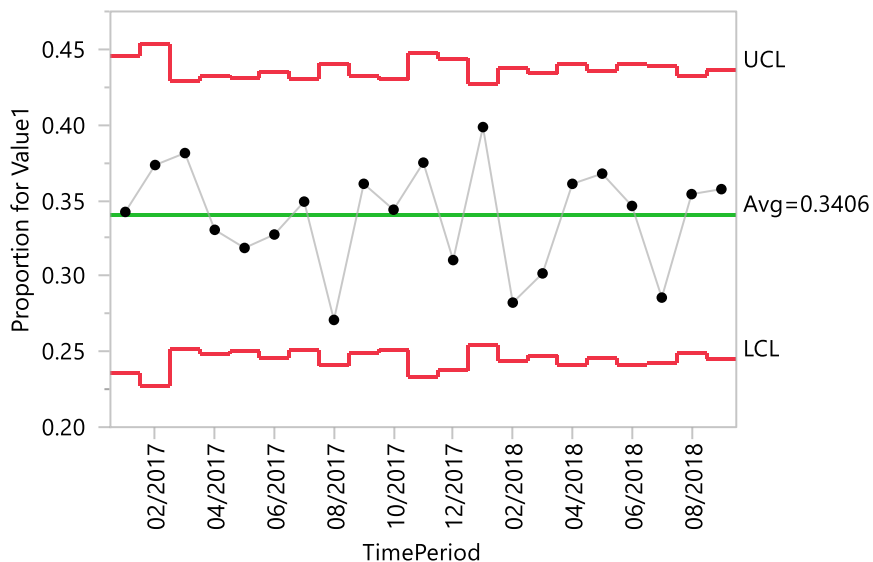
Hub G084*: REDE D'OR SAO LUIZ (pioneiro)



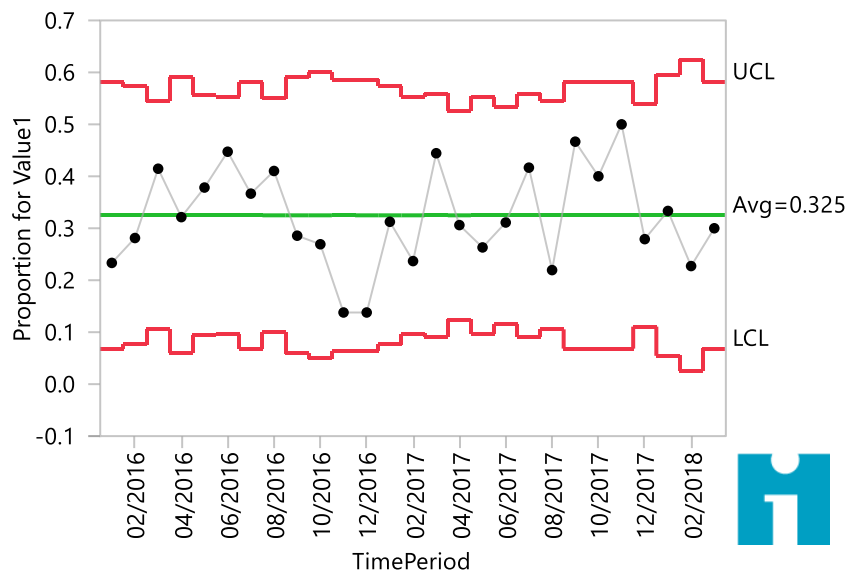
Hub I114*: HOSPITAL DA LUZ (pioneiro)



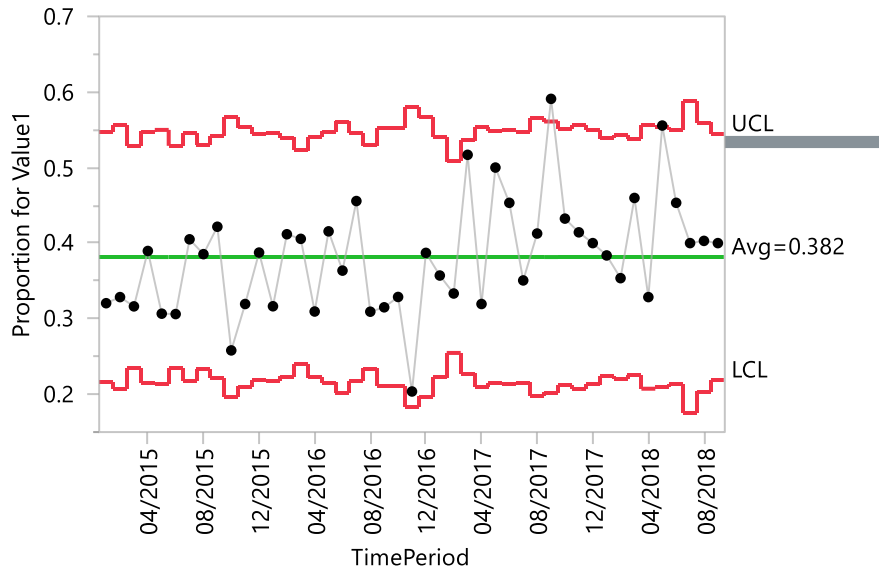
Hub S145: PERINATAL LARANJEIRAS



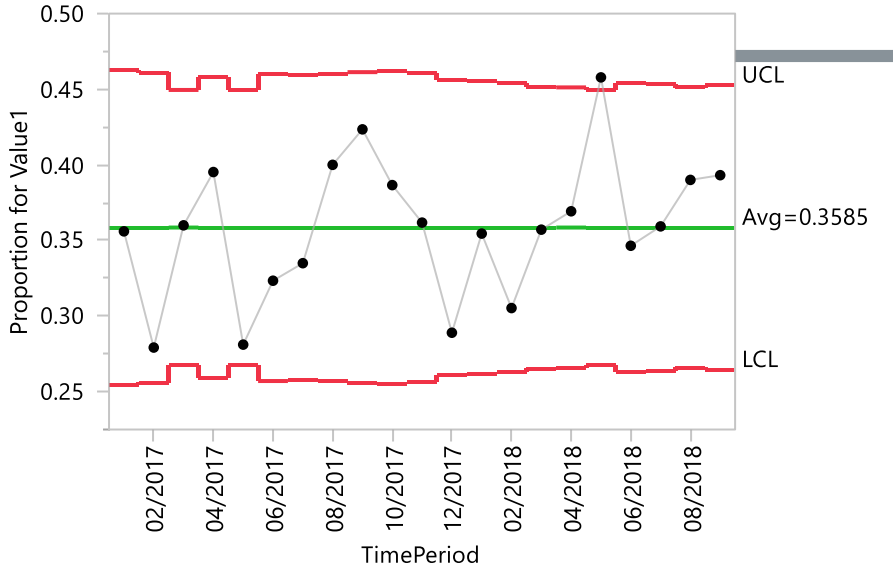
Hub I120: HOSPITAL CRUZEIRO DO SUL



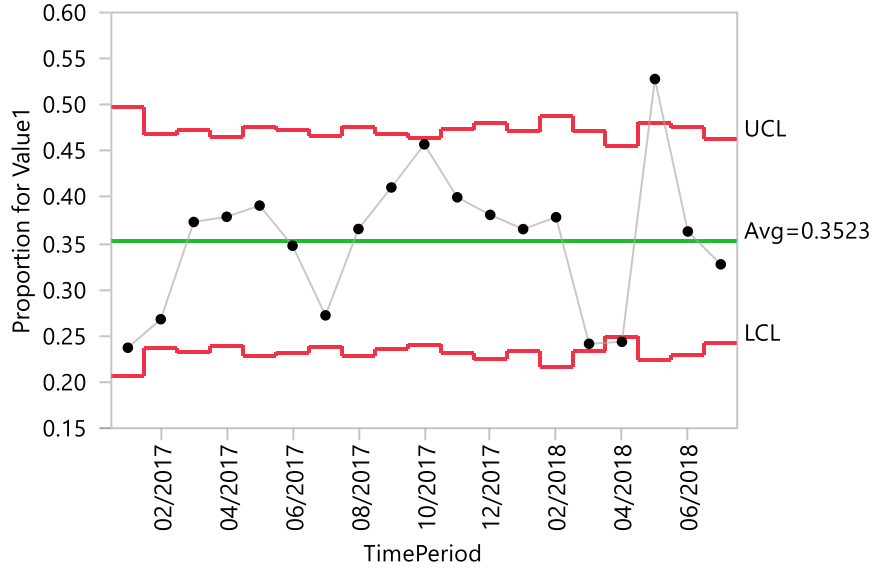
Hub C027*: CENTRO HOSPITALAR UNIMED (UNIMED JOINVILLE) (pioneiro)



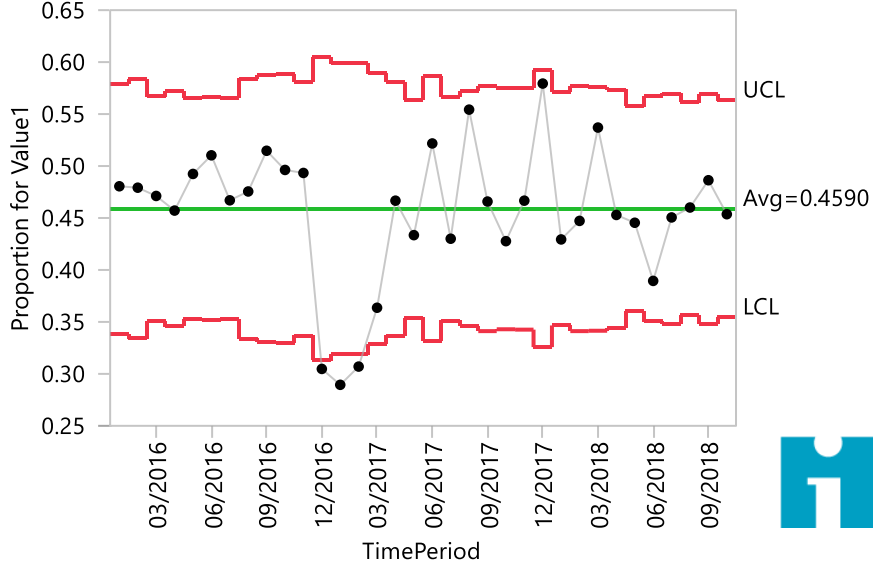
Hub I142: NOVA LIMA HOSPITAL VILA DA SERRA



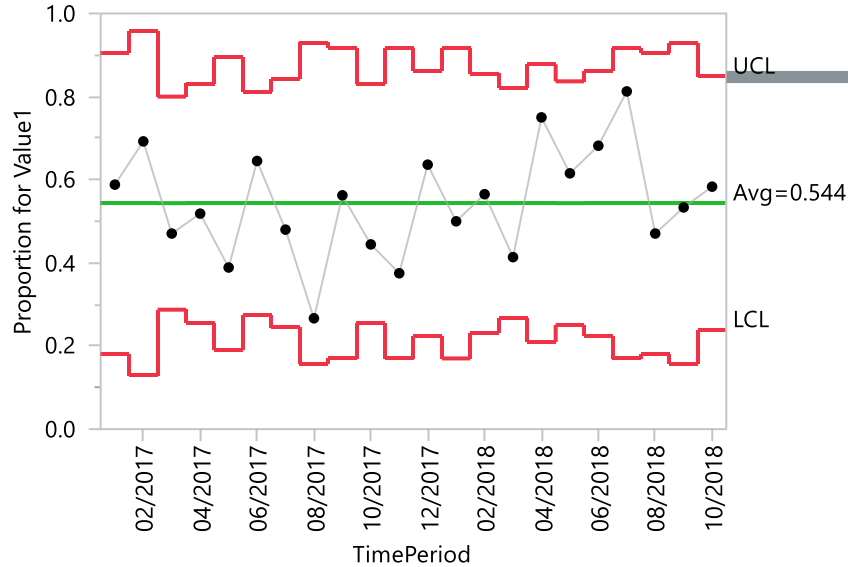
Hub J131: CLINICA SAO LUCAS



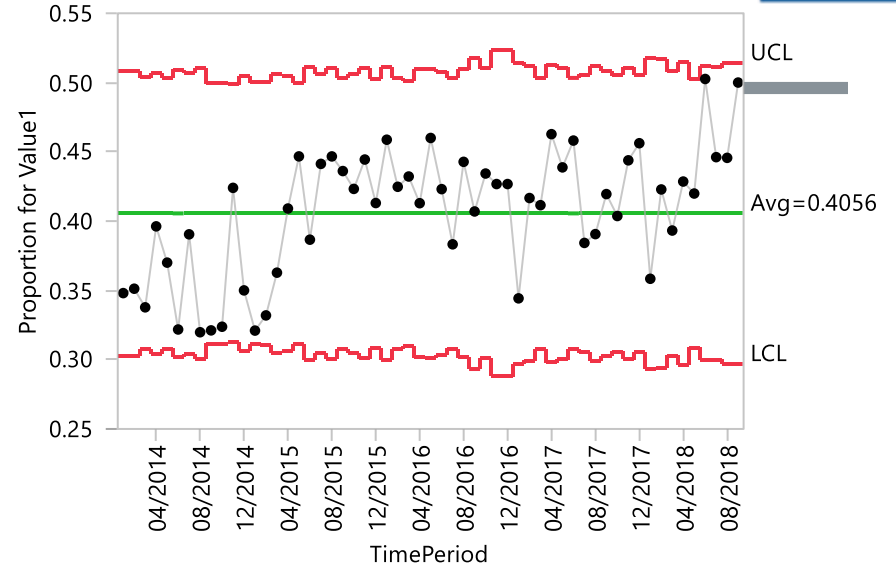
Hub J130*: TERESA DE LISIEUX - HAPVIDA (pioneiro)



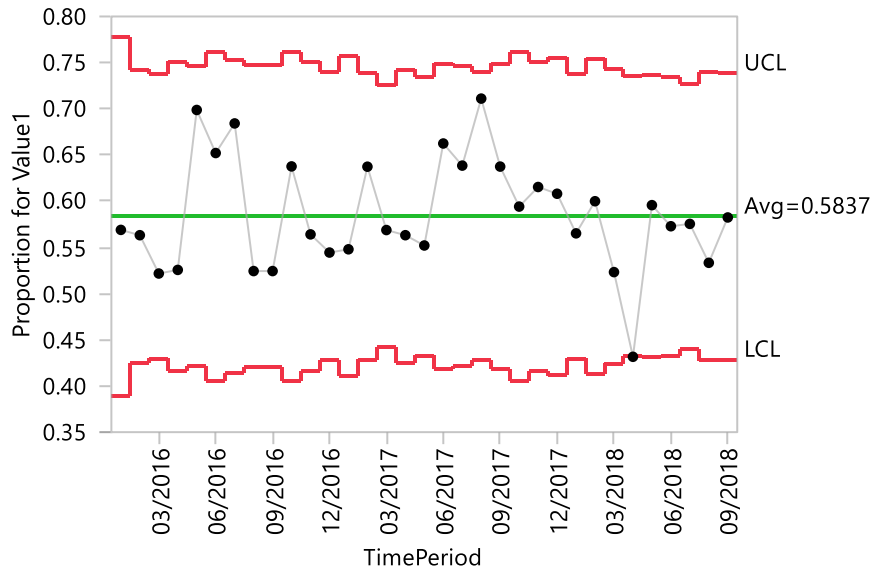
HUB H141: INSTITUTO SAO VICENTE DE PAULO



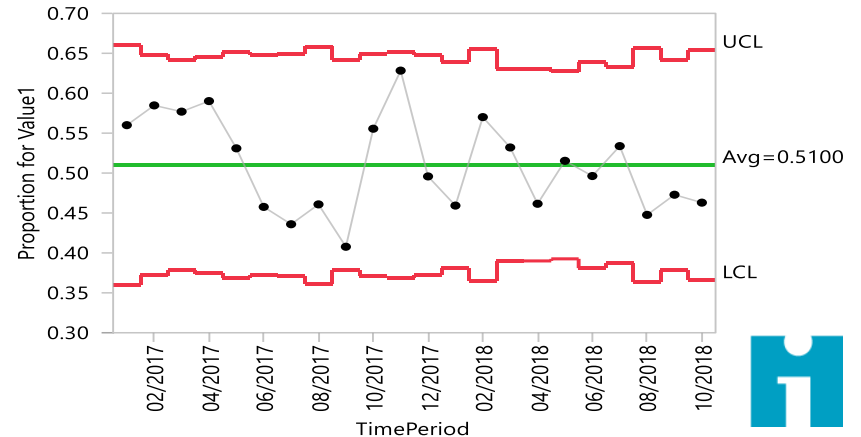
Hub G083*: HOSPITAL ISRAELITA ALBERT EINSTEIN



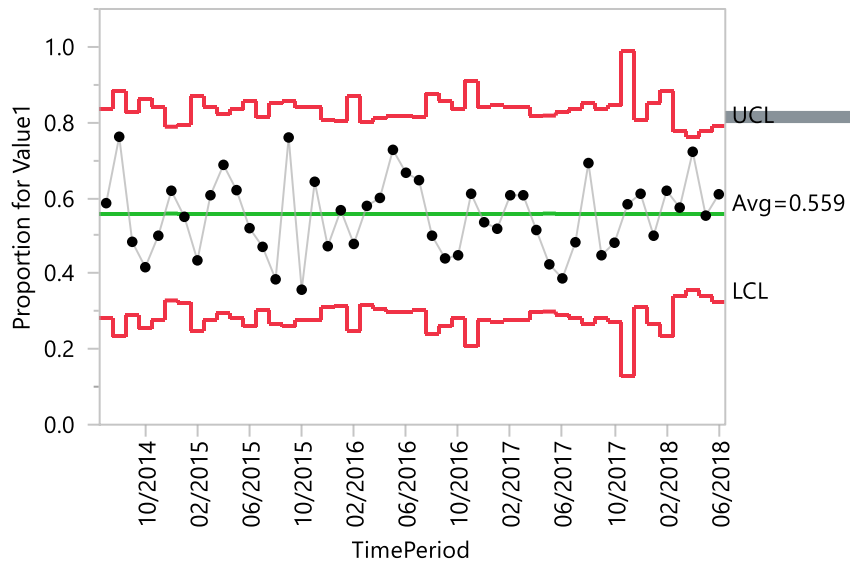
Hub C036: HOSPITAL TACCHINI



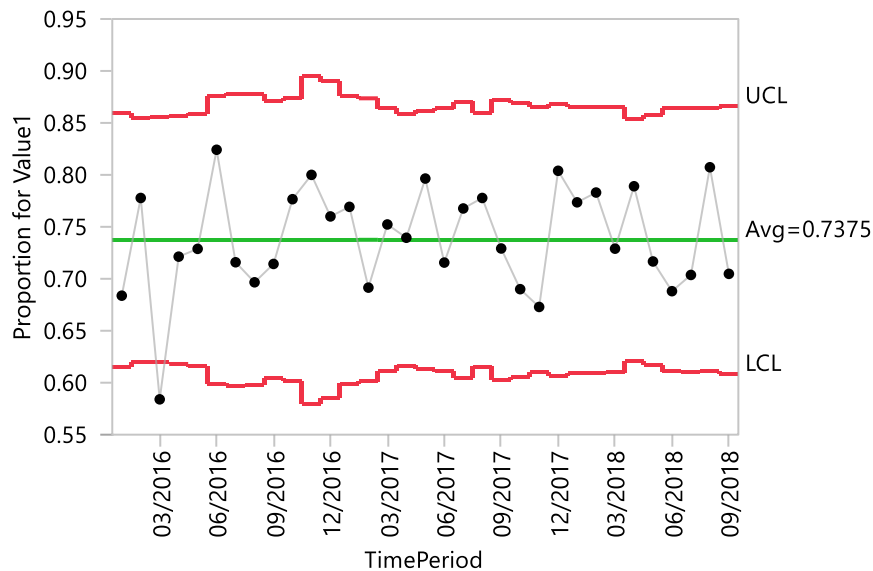
Hub H100: CLINICAS INTEGRADAS HOSPITAL UNIVERSITARIO MARIO PALMERIO



Hub K205: HOSPITAL E MATERNIDADE SANTA ISABEL DE JABOTICABAL (pioneiro)



Hub H112: SANTA CASA DE MISERICORDIA DE PASSOS



Hub C038: IRMANDADE DA SANTA CASA DE MISERICORDIA DE PORTO ALEGRE

