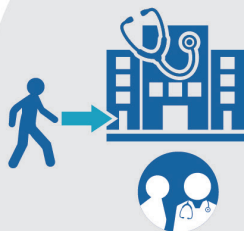


NO AMBIENTE INTRA-HOSPITALAR

ATENÇÃO!



- Estabelecer sinalização à entrada da unidade, apontando para o fluxo de atendimento destes pacientes
- Definir área de espera e local exclusivo para atendimento de pacientes sintomáticos ou suspeitos
- Fornecer máscara cirúrgica ao paciente sintomático e acompanhante. Os pacientes devem utilizar máscara cirúrgica desde a sua chegada até o momento em que for orientado a retirar, devendo permanecer durante todo o tempo de máscara
- Pacientes suspeitos de infecção pelo coronavírus devem, preferencialmente, ser avaliados em uma sala privada com a porta fechada e ventilada ou uma sala de isolamento respiratório (gotículas ou aerossóis, nos casos de procedimentos que gerem aerossóis), se disponível
- Afixar cartazes ou outras formas de comunicação com orientações aos pacientes sobre etiqueta respiratória

O PROFISSIONAL DE SAÚDE RESPONSÁVEL PELO ATENDIMENTO DEVE:

Instituir medidas de precaução respiratória para gotículas e precaução de contato:

- Higienizar as mãos com preparação alcoólica a 70% frequentemente
- Utilizar máscara cirúrgica
- Utilizar óculos de proteção ou protetor facial
- Utilizar avental de mangas longas
- Utilizar luvas de procedimento



ATENÇÃO!

Precaução respiratória (N95) é OBRIGATÓRIA para procedimentos com risco de geração de aerossol. São exemplos de procedimentos com risco de geração de aerossóis:

- Intubação traqueal
- Extubação
- Aspiração aberta das vias aéreas
- Broncoscopia
- Fisioterapia respiratória
- Ressuscitação cardiopulmonar respiratória
- Necropsia envolvendo tecido pulmonar
- Coleta de espécime clínico: material respiratório, como swab nasofaríngeo, por exemplo, para diagnóstico etiológico



saude.gov.br