

Programa Parto Adequado (PPA)

Maternidade Unimed Vitória



PARTO ADEQUADO



■ Ações de Sucesso

- Participação ativa de toda a equipe do Programa Parto Adequado, nas reuniões virtuais, nas Sessões de Aprendizado Presenciais, Ciclos de PDSA's, treinamento da equipe médica no Centro de Simulação Realística do HIAE;
- Construção da Sala de Parto Adequado (Sala PPP)
- Intensificação da fala do parto vaginal no Curso de Gestantes;
- Criação das Oficinas de Parto;
- Acesso de doulas e fotógrafos na Maternidade;
- Rodas de Conversa com a gestante;
- Visitas a Maternidade conduzidas pelo Serviço Social e Assistente de Hospitalidade;
- Educação Médica continuada (Protocolos Clínicos, **Violência Obstétrica**, treinamentos, etc);



■ Ações de Sucesso

- Aplicação da Pesquisa de Satisfação da Gestante;
- Criação dos ambulatorios de 3º Semestre, Gestação de Alto Risco e Avaliação Pré-Anestésica;
- Capacitação das enfermeiras da Maternidade em “Enfermagem Obstétrica”;
- Pagamento por “Performance”;
- Informação as gestantes sobre o “Tempo Precioso”;
- Elaboração dos Termos de Consentimento (Cesárea a pedido, fotógrafos e doulas);
- Plantão 24 horas da equipe de Ginecologia/Obstetrícia e Anestesiologia;
- Implantação da protocolo de “Classificação de Robson”;
- Baby Care.





Nossos cursos e oficinas

Maternidade Unimed Vitória

Unimed 
Vitória



Curso de Gestantes





Oficina de Parto





Roda de Conversa





Oficina de Cuidados com bebê





Curso de Avós



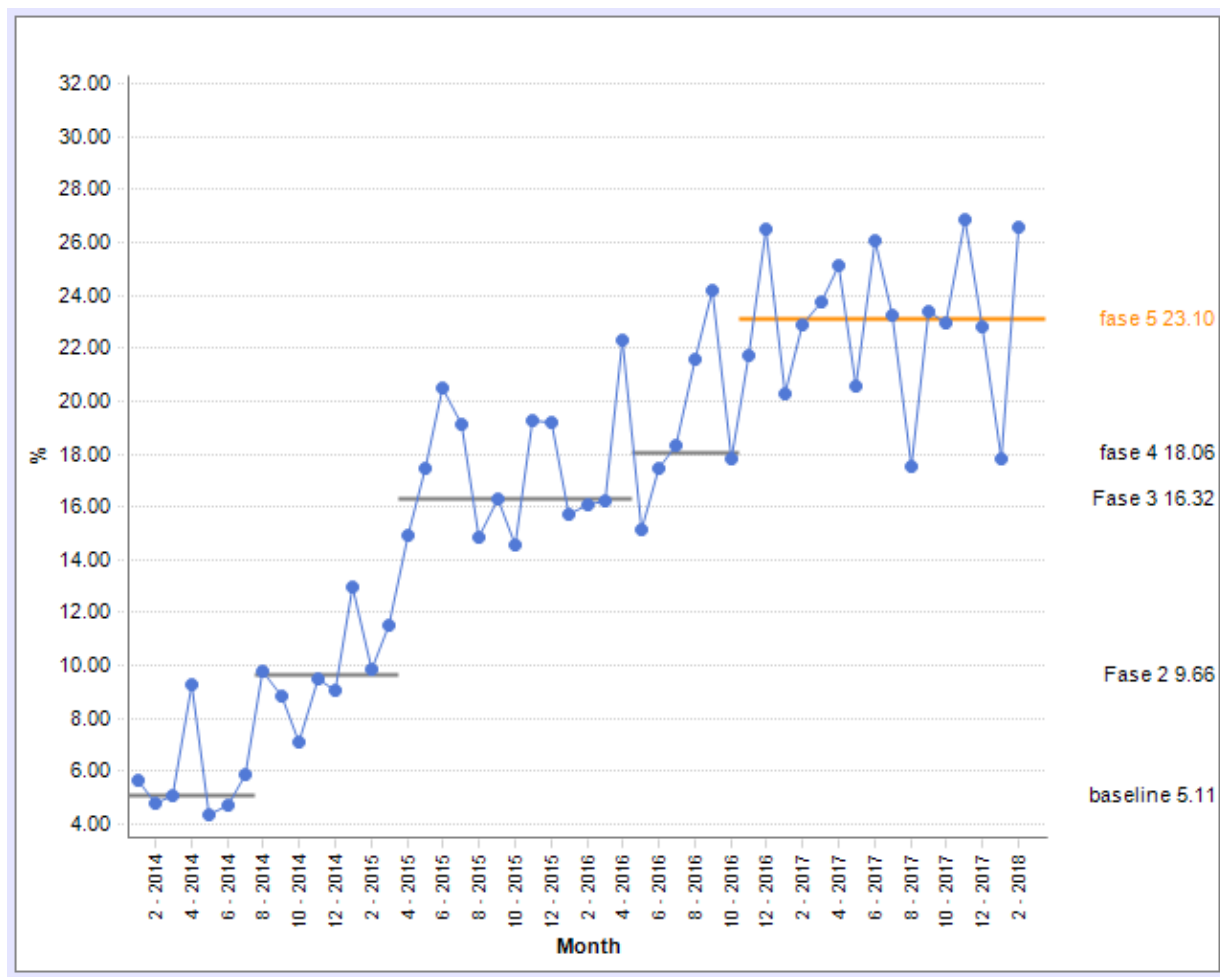
■ Educação Médica Continuada



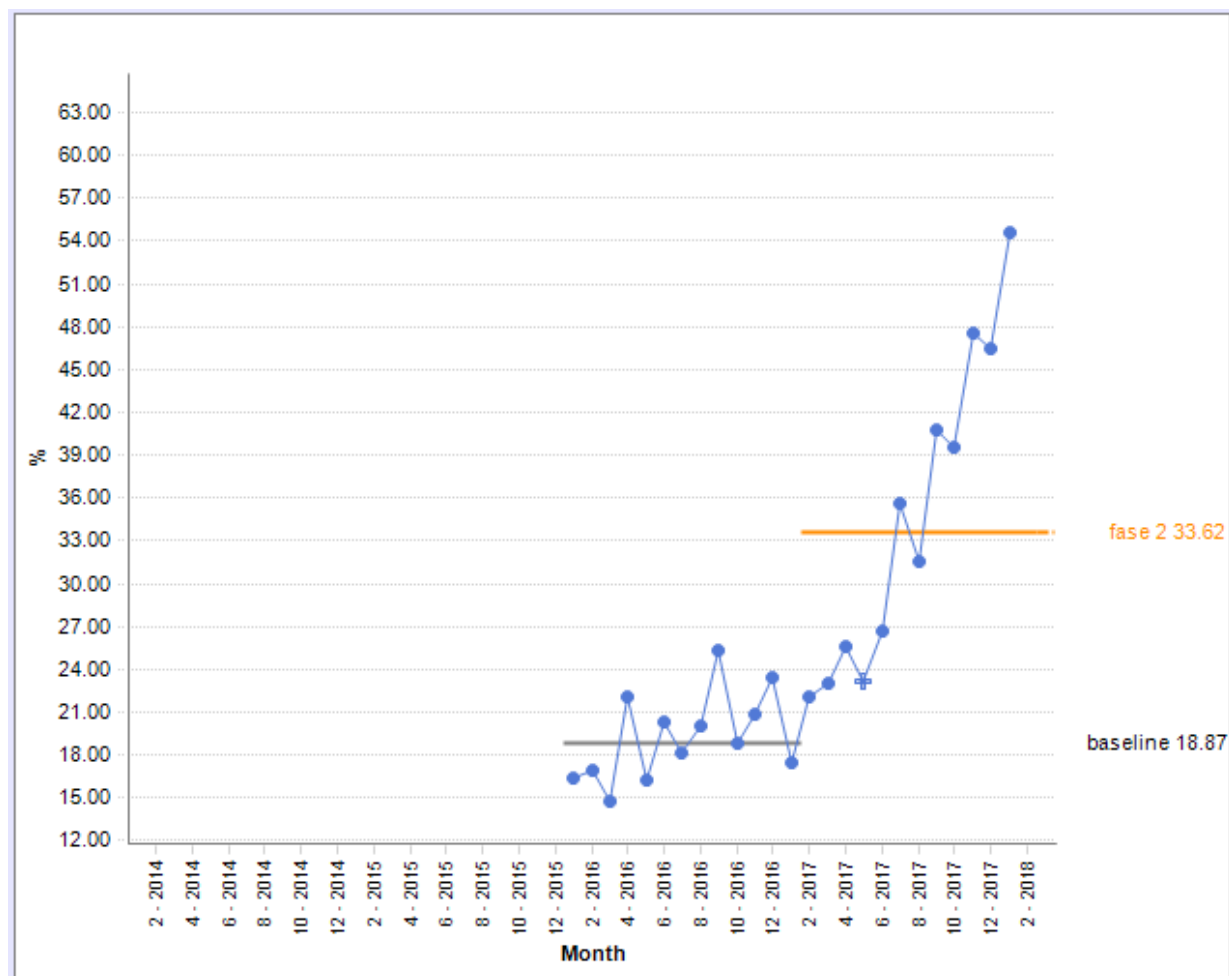


Indicadores

■ Partos Vaginais realizados na Maternidade Unimed



■ % de Partos Vaginais realizados em gestantes com classificação de Robson I a IV





Ações Futuras



Ações Futuras

- ❖ Treinamento Realístico com a equipe médica da Maternidade Unimed Vitória;
- ❖ “Papo de Gestante”;
- ❖ Criar um processo que iniba o agendamento de cesarianas a pedido ou quando a gestante tem < de 40 semanas (Politica CEP);
- ❖ Auditoria de todas as cesáreas que julgarmos desnecessárias, convocando o colega para reunião com os Diretores da Maternidade;
- ❖ Criação e utilização de plano de parto das gestantes pela equipe multiprofissional;
- ❖ Promover treinamento de técnicos de enfermagem da sala PPP (estilo “doula”), para que possam oferecer suporte adequado à mulher em trabalho de parto;
- ❖ Oficina para orientação do método Shantala.





ANS - nº 357391

Obrigado

