

LIMPEZA E DESINFECÇÃO

QUE EPI DEVO UTILIZAR NA LIMPEZA E DESINFECÇÃO DE AMBIENTES POTENCIALMENTE CONTAMINADOS E REMOÇÃO DE RESÍDUOS SÓLIDOS?

Para a limpeza e desinfecção de ambientes assistenciais devem ser utilizados:



Luvas de procedimento



Avental



óculos de proteção ou protetor facial



Máscara cirúrgica

Atentar para a sinalização de precaução instituída para o quarto ou área de coorte para a escolha correta da máscara. Em ambiente de terapia intensiva em formato de salão aberto com coorte de pacientes com suspeita ou diagnóstico de Covid-19 todos os colaboradores deverão entrar neste ambiente utilizando a máscara N95 ou equivalente.

Para remoção de resíduos da área assistencial utilizar:



Luvas de procedimento



Avental



Óculos



máscara cirúrgica ou PFF2 ou N95

Todo o resíduo da área é considerado infectante.

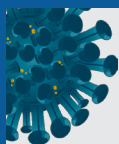
LEMBRE-SE: de fechar adequadamente os sacos plásticos de resíduo antes de sair do quarto.

Para remoção dos resíduos da sala de resíduos do andar para o abrigo de resíduos utilizar:

- Transportar os resíduos recolhidos em carros próprios, mantendo a tampa fechada sem que haja coroamento; evitar que os sacos se encostem ao corpo do profissional ou que sejam arrastados pelo piso.
- Utilizar os EPIs padronizados para retirada de qualquer outro resíduo (luva nitrílica ou vinílica com punho 46, calçado impermeável – botas de PVC, avental ou macacão impermeável de mangas longas – pode ser descartável, protetor facial).
- Após o uso dos EPIs estes deverão ser limpos, desinfetados ou descartados conforme o tipo de EPI.

SAIBA MAIS: saude.gov.br





COVID-19 | CORONAVÍRUS

Atualizado em 15/04/2020



QUANDO E COMO COLOCAR OS EPIS?

Antes de entrar na área a ser limpa ou desinfetada, reúna todos os EPIs necessários

A ordem para a paramentação em quarto/box SEM ANTICAMARAS é:

A FORA DO QUARTO/BOX:



1. Higienizar as mãos



2. Vestir avental descartável



3. Colocar máscara cirúrgica (precaução por gotículas) ou máscara N95 ou equivalente (precaução por aerossol), óculos de proteção ou protetor facial e gorro (precaução por aerossol)

B DENTRO DO QUARTO/BOX:



4. Higienizar as mãos



5. Calçar luvas de procedimento

COMO DEVO RETIRAR OS EPIS?

ATENÇÃO!

Remova os EPIs de forma a não correr risco de se contaminar (principalmente as mãos ou EPIs).

- Retirar gorro, óculos de proteção e máscara cirúrgica ou N95 sempre pelo elástico (máscara individual e não descartável – utilizar orientações da CCIH local).



- As luvas e o avental devem ser descartados a cada uso em lixeira de resíduo infectante.

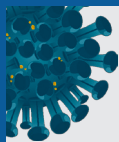


- Higienizar as mãos após a retirada dos EPIs.



SAIBA MAIS: saude.gov.br





COVID-19 | CORONAVÍRUS

Atualizado em 15/04/2020



**QUE PRODUTO DEVO UTILIZAR PARA REALIZAR A LIMPEZA E DESINFECÇÃO DE ÁREAS ONDE PERMANECERAM PESSOAS COM SUSPEITA POTENCIAL DE CONTAMINAÇÃO POR AGENTE BIOLÓGICO?

- Realizar a fricção das áreas a serem limpas com pano descartável úmido com derivados de quaternário de amônio ou hipoclorito de sódio ou álcool 70% (consultar CCIH para padronização da rotina e desinfetantes a serem utilizados). Estes produtos não necessitam enxague e devem secar naturalmente.



QUAIS SÃO AS SUPERFÍCIES QUE DEVEM SER LIMPAS?

- Devemos valorizar as superfícies altamente tocadas pelo paciente, equipe de saúde e acompanhantes, tais como: grade da cama, superfícies de equipamentos (bomba de infusão, ventilador mecânico, etc), mesas de refeição e outras superfícies utilizadas.
- Estas superfícies devem ser limpas e desinfetadas a cada plantão e será realizada pela equipe de enfermagem ou serviço de higiene conforme padrão do hospital.
- Piso, mobiliário, banheiro, e outras superfícies fixas do quarto devem ser limpas e desinfetadas pela equipe de higiene pelo menos uma vez ao dia, retirando resíduos duas vezes ou quando necessário.

COMO DEVO PROCEDER A LIMPEZA DO PISO?

- Para a limpeza e desinfecção dos pisos devem ser seguidas técnicas de varredura úmida com esfregação ou mops úmido com produtos padronizados e diluídos adequadamente (não utilizar pano de chão, pois aumentam o risco de contato do profissional da higiene).
- Nunca utilizar varredura seca, visto que esse ato favorece a dispersão de microrganismos que são veiculados pelas partículas de pó.



O QUE FAZER SE ITENS COMO LENÇÓIS, COBERTORES E OUTROS MATERIAIS PERMEÁVEIS ESTIVEREM CONTAMINADOS COM MATÉRIA ORGÂNICA?

- Lençóis, cobertores, travesseiros devem ser acondicionados em sacos e encaminhados para lavanderia conforme padronizado na instituição.

SAIBA MAIS: saude.gov.br





COVID-19 | CORONAVÍRUS

Atualizado em 15/04/2020



QUANDO DEVE SER REALIZADA A DESINFECÇÃO DAS ÁREAS POTENCIALMENTE CONTAMINADAS E QUE PRODUTO DEVO UTILIZAR PARA A DESINFECÇÃO?

- A desinfecção deve ser realizada somente após o procedimento de limpeza.
- Muitos produtos utilizados atualmente são detergentes/desinfetantes e tem ação concomitante, não sendo necessário dois processos.
- Os desinfetantes com potencial para limpeza de superfícies incluem aqueles à base de cloro, quaternário de amônio, peróxido de hidrogênio.
- O álcool a 70% não deve ser utilizado para limpeza e desinfecção de pisos.

ONDE DESCARTAR O MATERIAL UTILIZADO PARA A LIMPEZA E DESINFECÇÃO?

- Todo material descartável deve ser acondicionado em resíduo infectante.
- O que não for descartável deve ser processado em lavanderia especializada. Encaminhar à lavanderia em sacos fechados.



ONDE DESCARTAR RESÍDUOS PROVENIENTES DE AMBIENTES POTENCIALMENTE CONTAMINADOS?

- Todos os resíduos provenientes de áreas potencialmente contaminadas são considerados resíduos Tipo A (risco biológico) e devem ser descartados em saco branco com símbolo de risco infectante de maneira habitual.



SAIBA MAIS: saude.gov.br