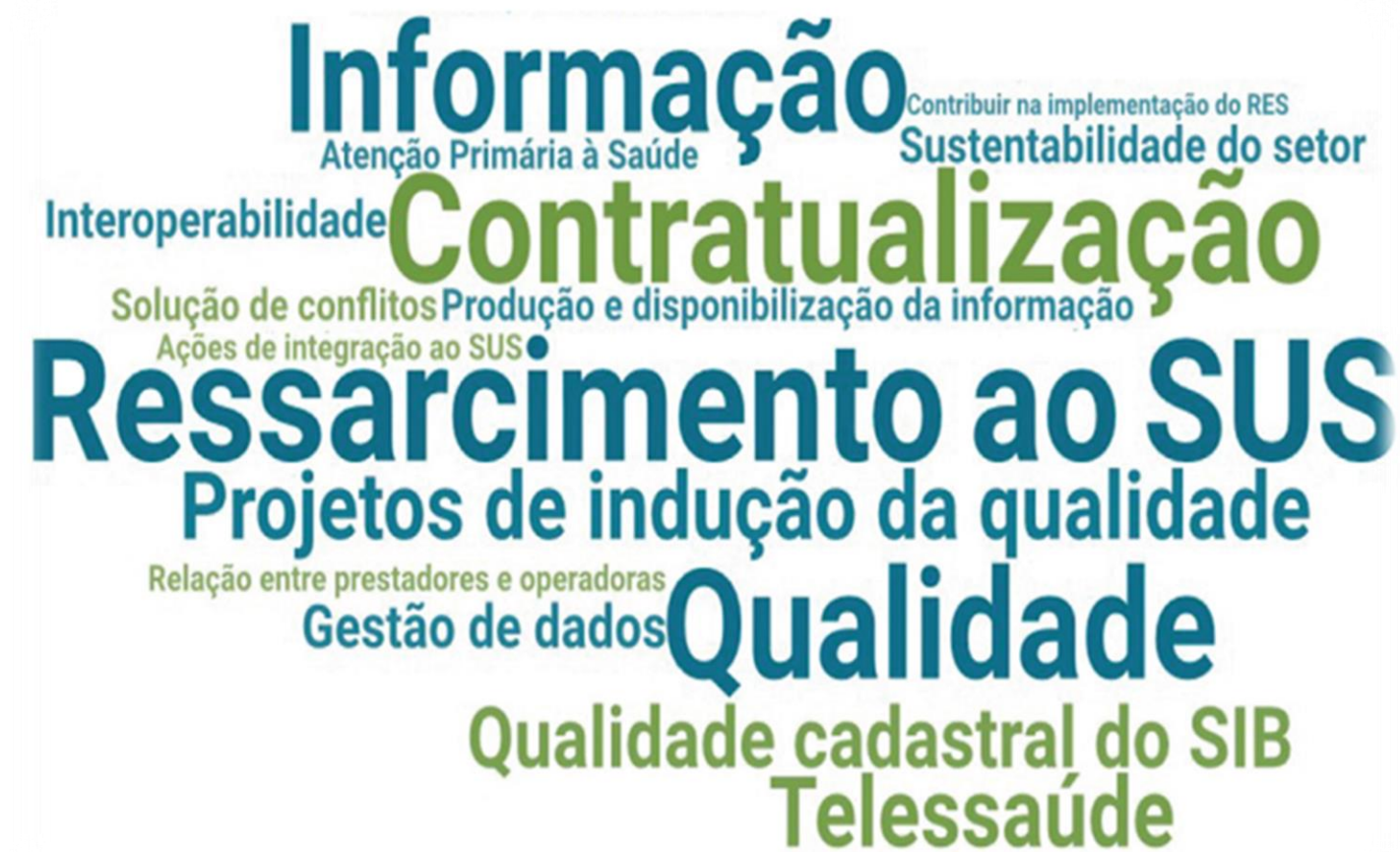


GT DE RELACIONAMENTO COM PRESTADORES NO ÂMBITO DO COPISS

Angélica Carvalho
Diretora-Adjunta de Desenvolvimento Setorial
da ANS

Fevereiro / 2023

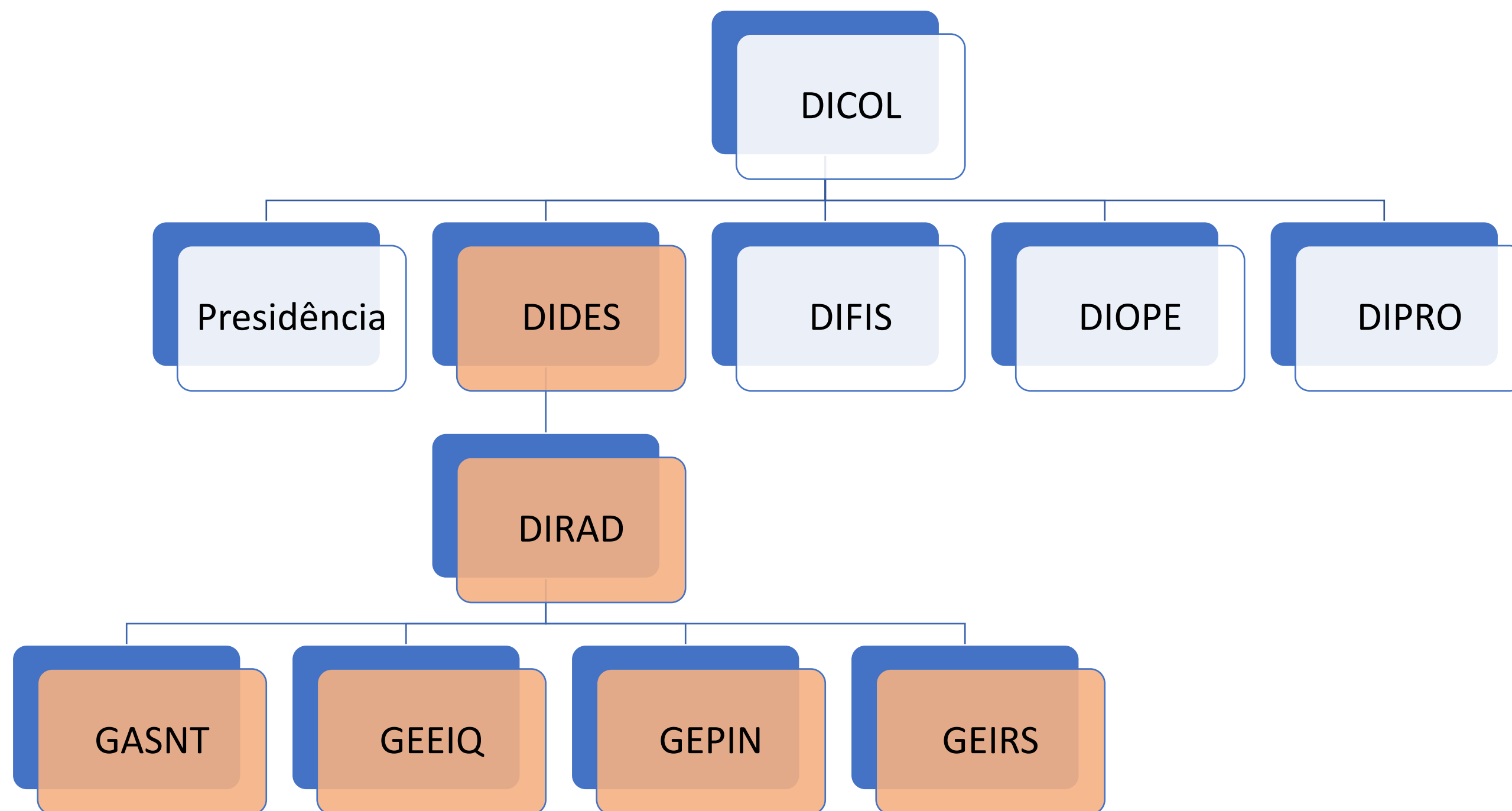


A word cloud representing the priorities of the Agência Nacional de Saúde Suplementar (ANS). The words are arranged in a cluster, with 'Ressarcimento ao SUS' and 'Qualidade' being the most prominent. Other visible terms include 'Informação', 'Contratualização', 'Interoperabilidade', 'Sustentabilidade do setor', 'Atenção Primária à Saúde', 'Contribuir na implementação do RES', 'Solução de conflitos', 'Produção e disponibilização da informação', 'Ações de integração ao SUS', 'Projetos de indução da qualidade', 'Relação entre prestadores e operadoras', 'Gestão de dados', 'Qualidade cadastral do SIB', and 'Telessaúde'.

Informação Contribuir na implementação do RES
Atenção Primária à Saúde Sustentabilidade do setor
Interoperabilidade **Contratualização**
Solução de conflitos Produção e disponibilização da informação
Ações de integração ao SUS
Ressarcimento ao SUS
Projetos de indução da qualidade
Relação entre prestadores e operadoras
Gestão de dados **Qualidade**
Qualidade cadastral do SIB
Telessaúde

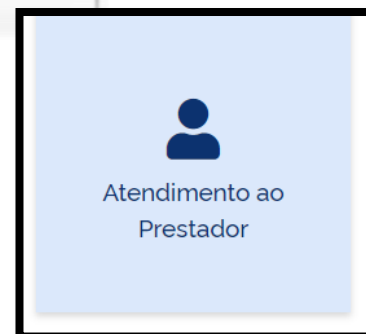
Missão da ANS: Promover a defesa do interesse público na assistência suplementar à saúde, regular as operadoras setoriais, inclusive quanto às suas relações com prestadores e consumidores, e contribuir para o desenvolvimento das ações de saúde no País.

Organograma da ANS



Diretoria de Desenvolvimento Setorial (DIDES)

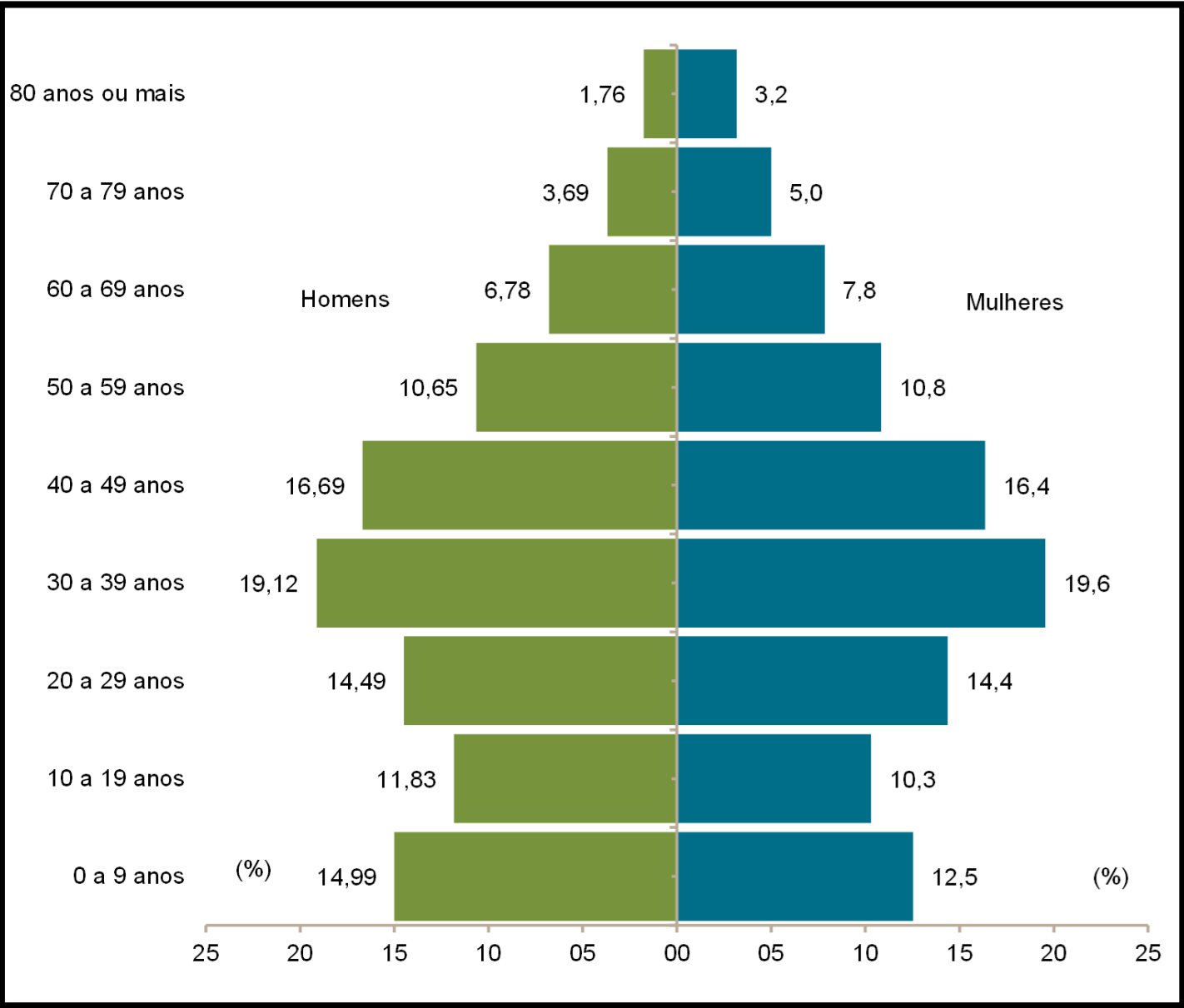
- Planeja, coordena e organiza ações e projetos de **estímulo e indução de melhoria à qualidade** da atenção à saúde;
- Tem a missão de aperfeiçoar o relacionamento entre operadoras e prestadores de serviços de saúde;
- Tem a função de disseminar informações setoriais;
- Tem papel fundamental na integração e **ressarcimento ao SUS**;
- Produz informações e conhecimento regulatório que contribui para a adoção de medidas coordenadas e conjuntas na ANS;
- Estimula as **melhores práticas** de gestão por todos os atores envolvidos na cadeia de saúde;
- Tem o objetivo de **estimular a redução de desperdícios e a otimização da alocação dos recursos** disponíveis.





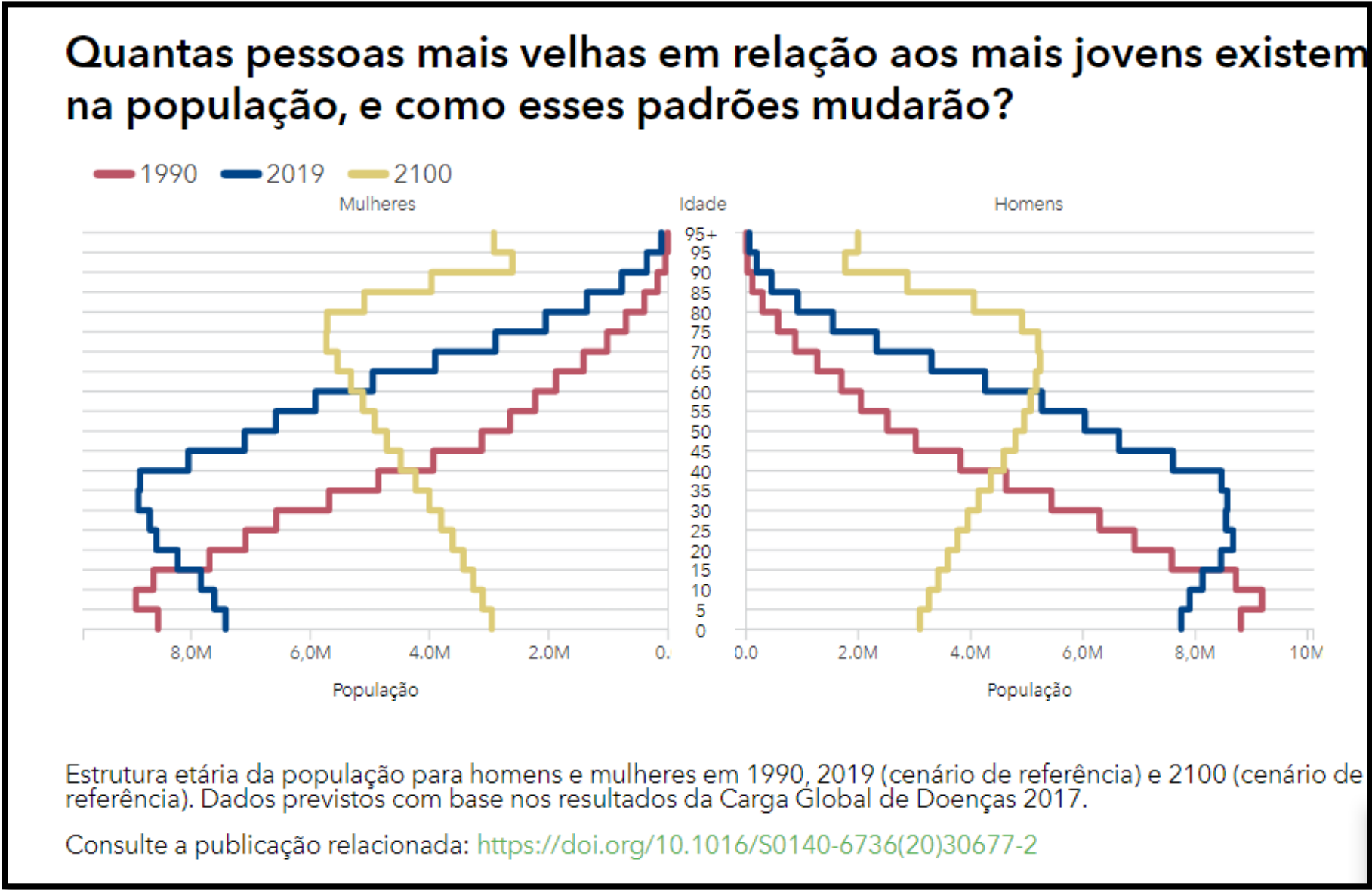
O Relacionamento entre operadoras e prestadores e outras iniciativas da DIDES, tais como, o Programa de Qualificação de Operadoras (PQO), o Movimento Parto Adequado, o Programa de Certificação de Boas Práticas em Atenção à Saúde, o QUALISS, o Projeto de Monitoramento da Qualidade Hospitalar, a Troca de Informações em operadoras e prestadores e a Integração com o SUS sinalizam a nossa busca constante pela indução à qualidade e à inovação na saúde suplementar, que é o DNA da DIDES.

Pirâmide da estrutura etária dos beneficiários de planos de assistência médica (Brasil – jun/2022



Fonte: SIB/ANS/MS – 08/2022

Projeção da estrutura Etária da população (Brasil/2100)



Fonte: SIB/ANS/MS – 08/2022 e População - Censo Demográfico/IBGE/2012

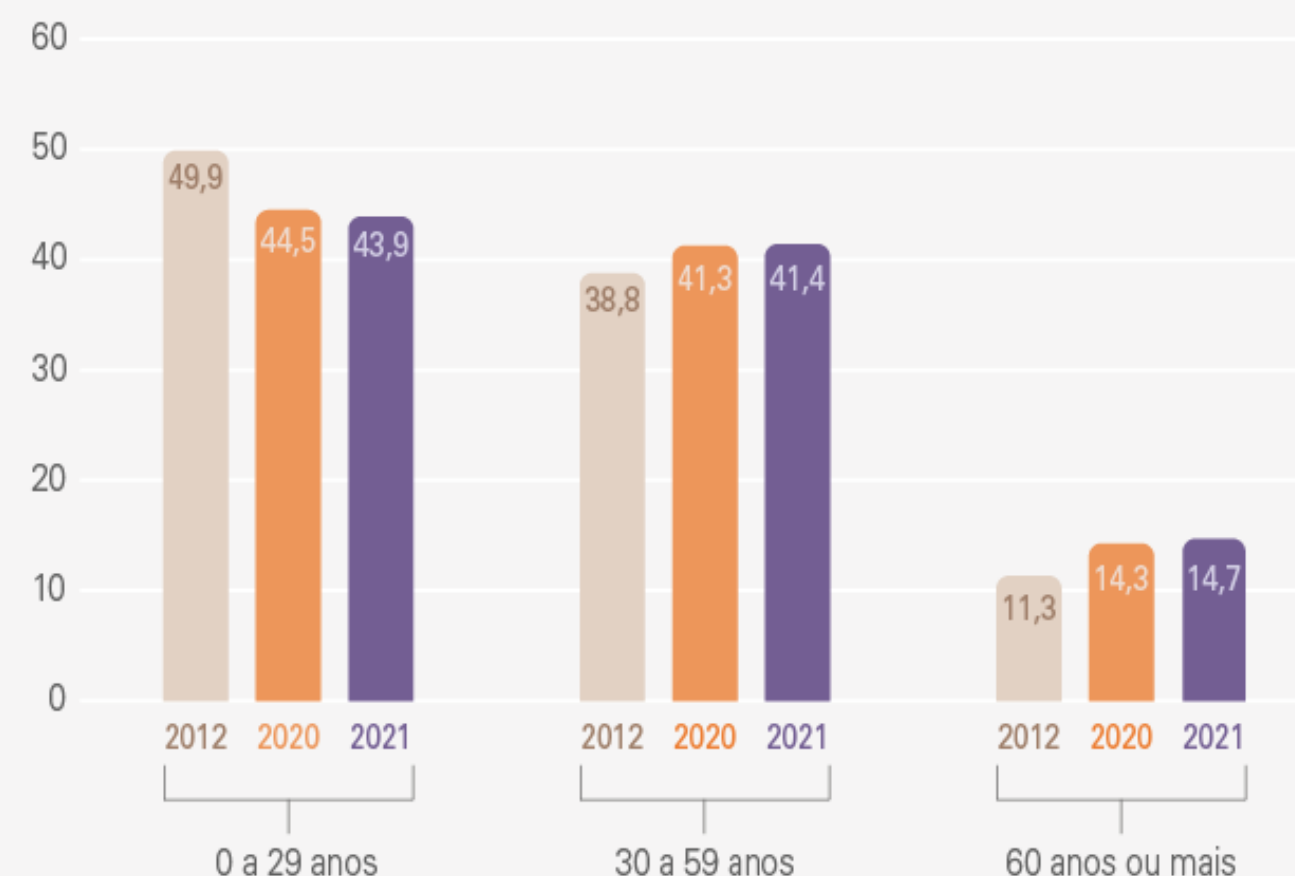
Envelhecimento Populacional no Brasil (Dados IBGE – Idosos)

A população total do país foi estimada em **212,7 milhões em 2021**, o que representa um aumento de 7,6% ante 2012.

Nesse período, a parcela de pessoas com 60 anos ou mais saltou **de 11,3% para 14,7%** da população.

Em números absolutos, o número de idosos passou **de 22,3 milhões para 31,2 milhões**, crescendo 39,8% no período.

População residente (%) - Brasil
Por grupos de idade



Fonte: PNAD Contínua - Características Gerais dos Moradores 2020-2021

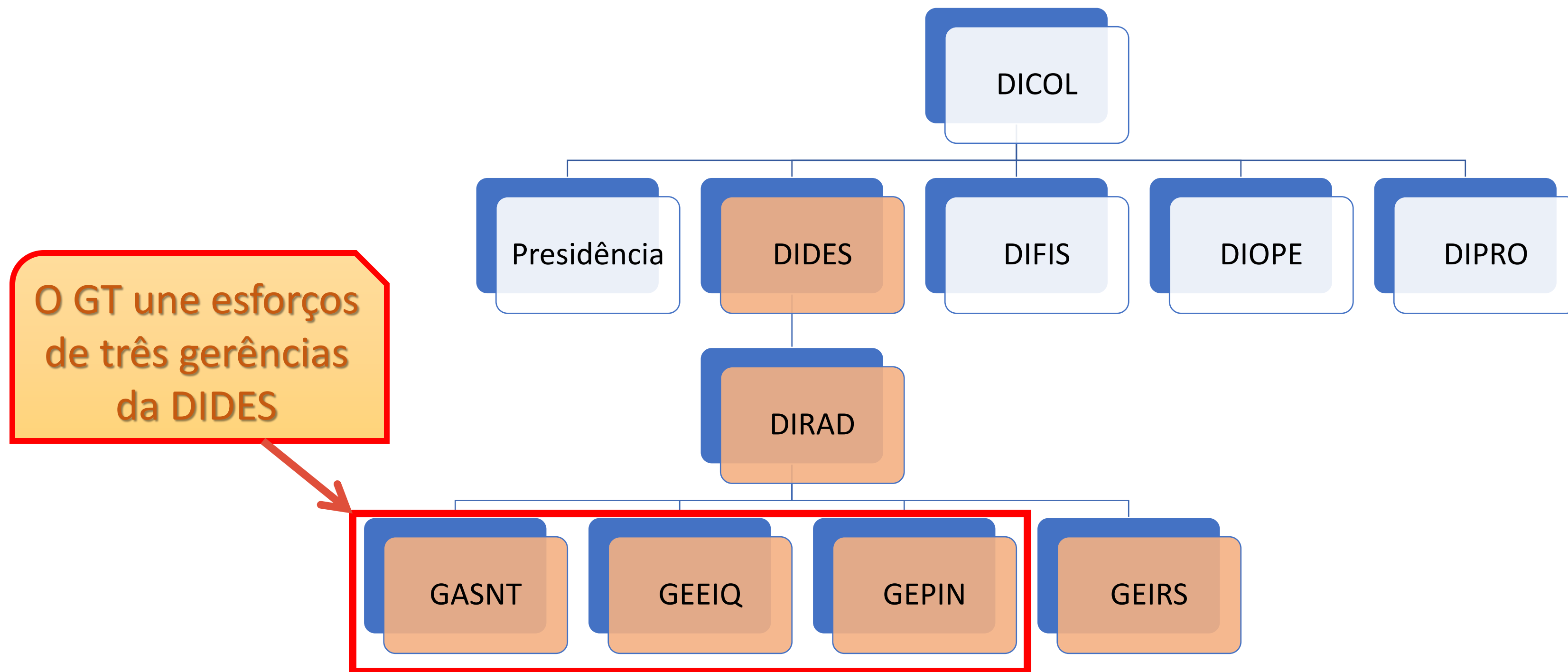
AGÊNCIA IBGE
NOTÍCIAS

IBGE

RELACIONAMENTO COM PRESTADORES



Gerências responsáveis pelo GT



Contratualização com Prestadores

Compete à Diretoria de Desenvolvimento Setorial (DIDES)

- Estabelecer as características gerais dos contratos escritos firmados entre operadoras e prestadores de serviços de atenção à saúde;
- Estabelecer critérios e induzir a transparência das informações entre as operadoras e pessoas físicas ou jurídicas contratantes de planos privados de assistência à saúde;
- Instaurar processos administrativos para apuração de indícios de infrações às disposições legais ou infra legais disciplinadoras do mercado de saúde suplementar cujo monitoramento, análise ou solicitação sejam relacionados às competências da diretoria.

Linha do Tempo



2005

- É criado o **COPISS (Comitê de Padronização de Informações em Saúde Suplementar)**.

2018

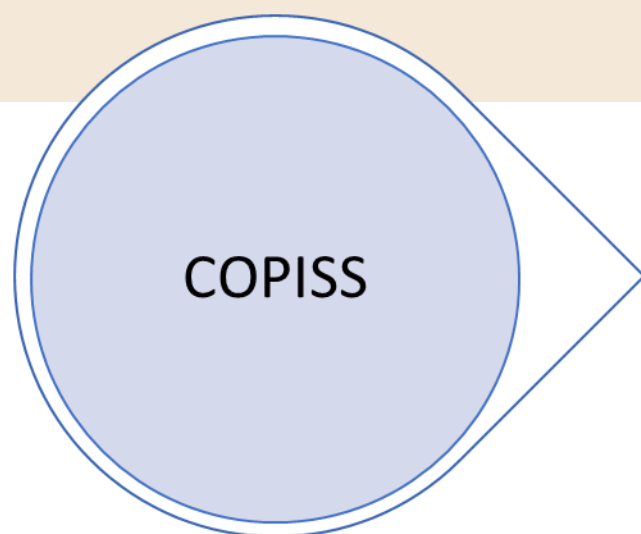
- Criado o **Comitê Técnico de Avaliação da Qualidade Setorial (COTAQ)** e **Câmara Técnica de Contratualização e Relacionamento com Prestadores – CATEC**.

2021

- Criada a **Câmara Técnica Permanente de Contratualização e Relacionamento com Prestadores (CATEC)**.

2023

- Criado o **Grupo de Trabalho de Relacionamento com os prestadores de Serviço de Saúde**, no âmbito do **Comitê de Padronização das Informações em Saúde Suplementar (COPISS)**.



Comitê de Padronização das Informações em Saúde Suplementar - COPISS - que tem por finalidade:

Propor à ANS o aprimoramento do Padrão TISS.	Revisar os termos integrantes do componente de representação de conceitos em saúde e analisar as solicitações de inclusões na TUSS.	Promover a divulgação e acompanhar a adoção do Padrão TISS.	Analisar os sistemas de informação da saúde suplementar, coordenados pela ANS, visando a adequação do padrão TISS.	Promover, fomentar e recomendar estudos relativos à tecnologia de informação e comunicação em saúde.
--	---	---	--	--



COTAQ

Comitê Técnico de Avaliação da Qualidade Setorial – COTAQ

É uma instância consultiva coordenada pela Diretoria de Desenvolvimento Setorial(DIDES)

Tem a finalidade de auxiliar a ANS no estabelecimento de critérios de aferição e controle da qualidade da prestação de serviços na saúde suplementar.

Além do seu coordenador, o COTAQ será composto por membros internos e externos à ANS, nomeados pelo Diretor-Adjunto da DIDES.



CATEC

Câmara Técnica Permanente de Contratualização e Relacionamento com Prestadores (CATEC)

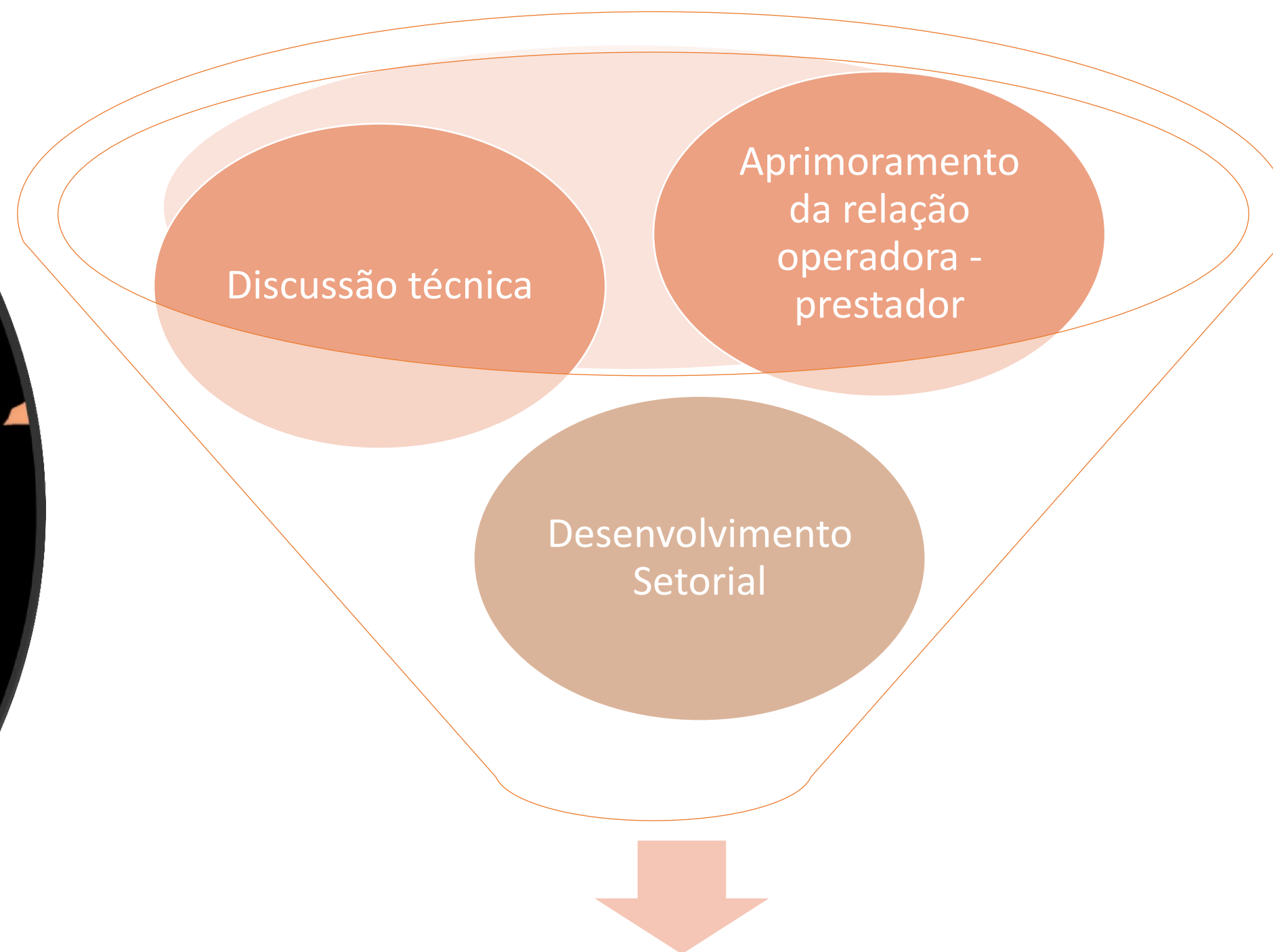
Discute temas relevantes com impactos no relacionamento entre operadoras de planos de saúde e prestadores de serviço.

Foco na observância das regras trazidas pela Lei 13.003/2014 e suas atualizações.

É uma sequência da Câmara Técnica de Contratualização e Relacionamento com Prestadores, cujas reuniões aconteceram entre 2018 e 2019.

Em 2021, houve um encontro para alinhamento das discussões foi criada a Câmara Permanente.

O presente: O que esperamos?



GT de Relacionamento



Grupo de Trabalho de Relacionamento com os Prestadores de Serviço de Saúde, no âmbito do COPISS tem o objetivo de ampliar a **discussão técnica** sobre temas relacionados ao Desenvolvimento Setorial, com ênfase na **relação** existente entre operadoras de planos de saúde e prestadores de serviço de saúde.



Grupo de Trabalho substituirá a CATEC e passará a tratar de temas relacionados aos Prestadores de Serviço no âmbito do COPISS e contará com a presença de representantes da Operadoras, Prestadores e Órgão de defesa do Consumidor.

GT de Relacionamento com os Prestadores de Serviço de Saúde, no âmbito do COPISS

Iniciativa Privada
Atendimento
Prestadores
Hospitais
Informação
Beneficiários
Diálogo
Consumidor
Sociedade
Saúde
ANS
Governo
Qualidade
Cooperação
Saúde
Acesso
Operadoras
Participação
Troca
Colaboração
Equipe
Contratantes
Planos de Saúde
Saúde Suplementar
Participação Popular



Participação Popular
Saúde Suplementar
Planos de Saúde

Obrigada!



DISQUE ANS
0800 701 9656



Formulário eletrônico
www.gov.br/ans



Atendimento presencial
12 Núcleos da ANS



Atendimento exclusivo
para deficientes auditivos
0800 021 2105



[ans.reguladora](https://www.facebook.com/ans.reguladora)



[@ANS_reguladora](https://twitter.com/ANS_reguladora)



[company/ans_reguladora](https://www.linkedin.com/company/ans_reguladora)



[@ans.reguladora](https://www.instagram.com/ans.reguladora)



[ansreguladoraofic](https://www.youtube.com/ansreguladoraofic)

