

3ª REUNIÃO GT-DEBATES FISCALIZATÓRIOS

Diretoria de Fiscalização

DIRAD/DIFIS

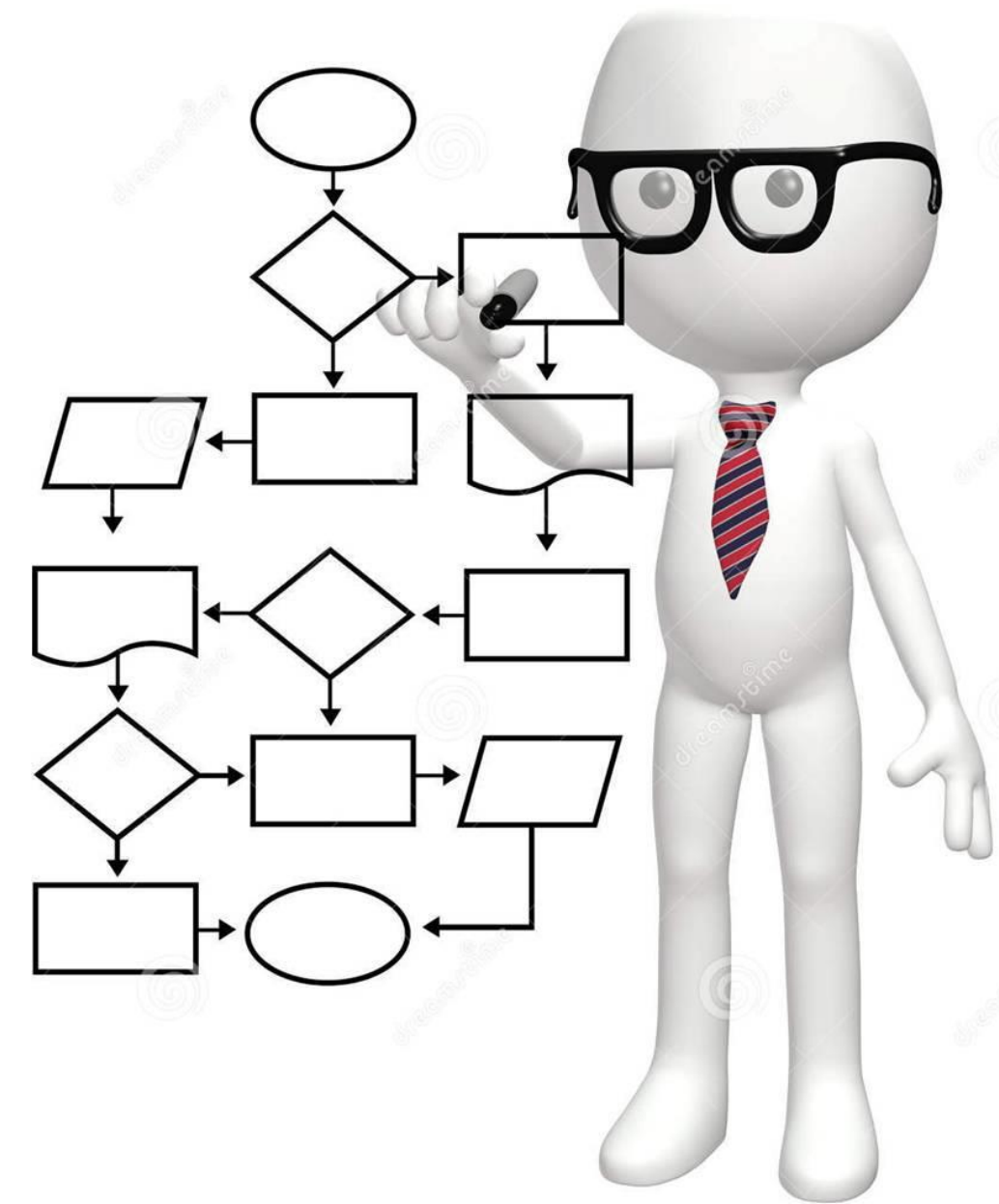
27/ 06 / 2017

Objetivo

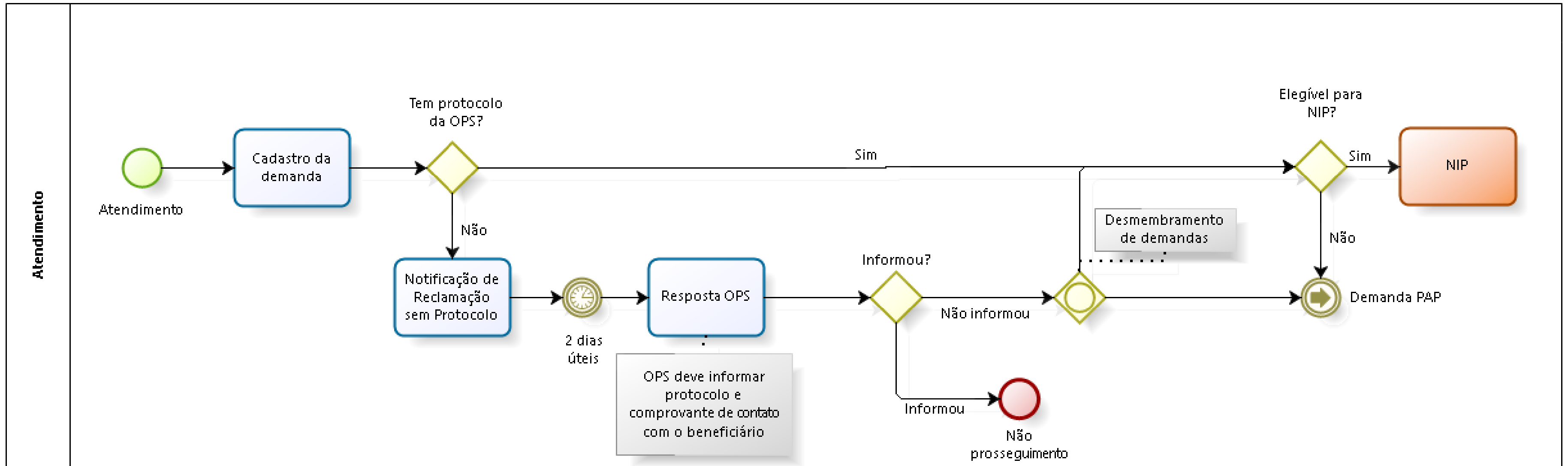
Apresentação **de sugestão de novo sistema de fiscalização**, com base nas contribuições obtidas nas reuniões anteriores do GT, especialmente:

- Planejamento de ações fiscalizatórias
- Fortalecimento do programa de intermediação de conflitos
- Análise individual e contextual das reclamações
- Ações fiscalizatórias conforme faixa de desempenho/risco
- Proporcionalidade das medidas fiscalizatórias

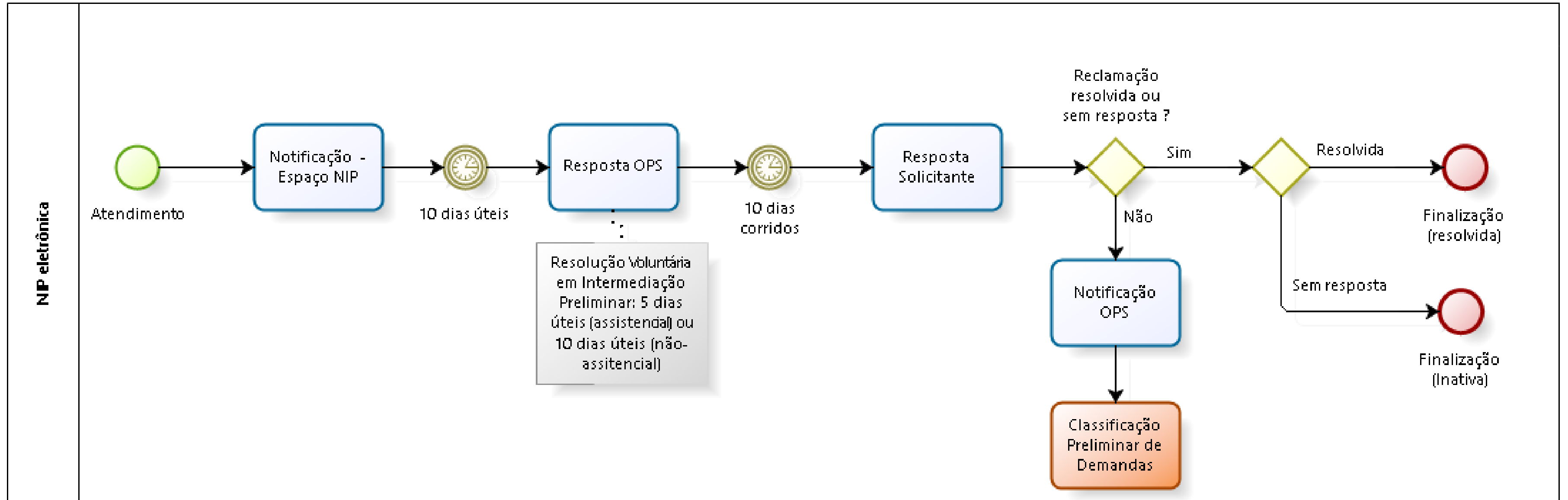
Fluxograma



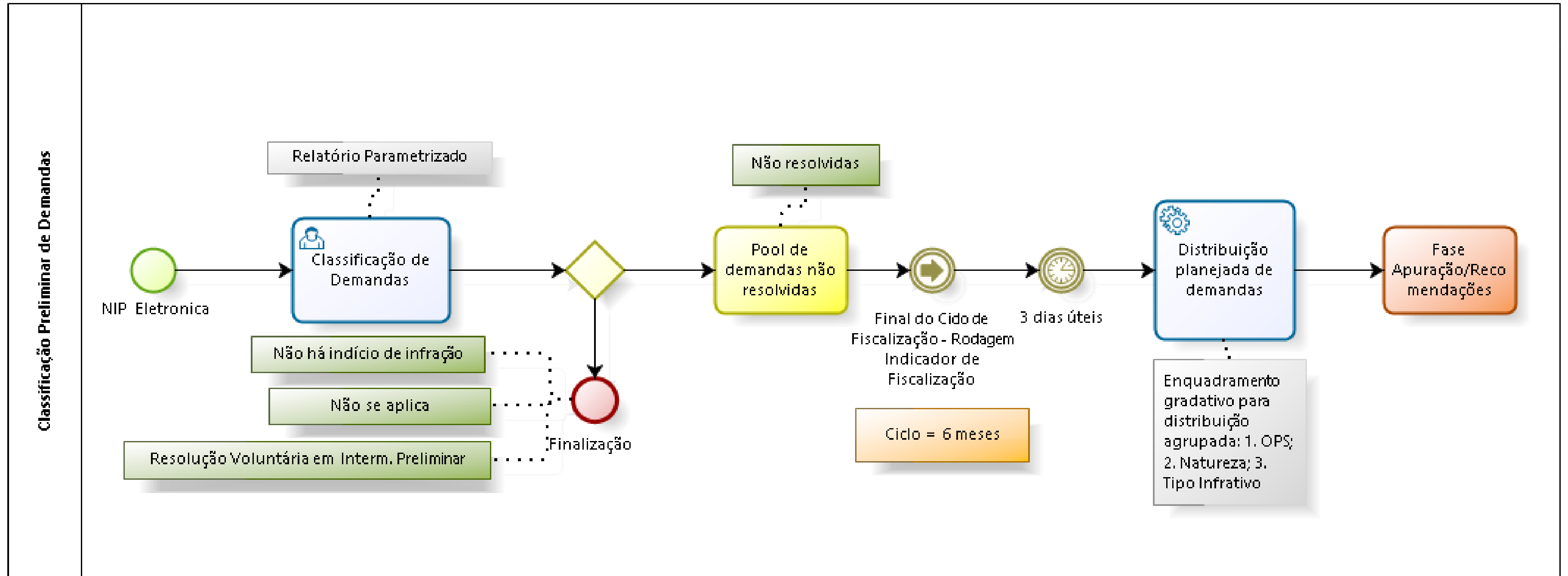
Fluxograma do novo sistema de fiscalização



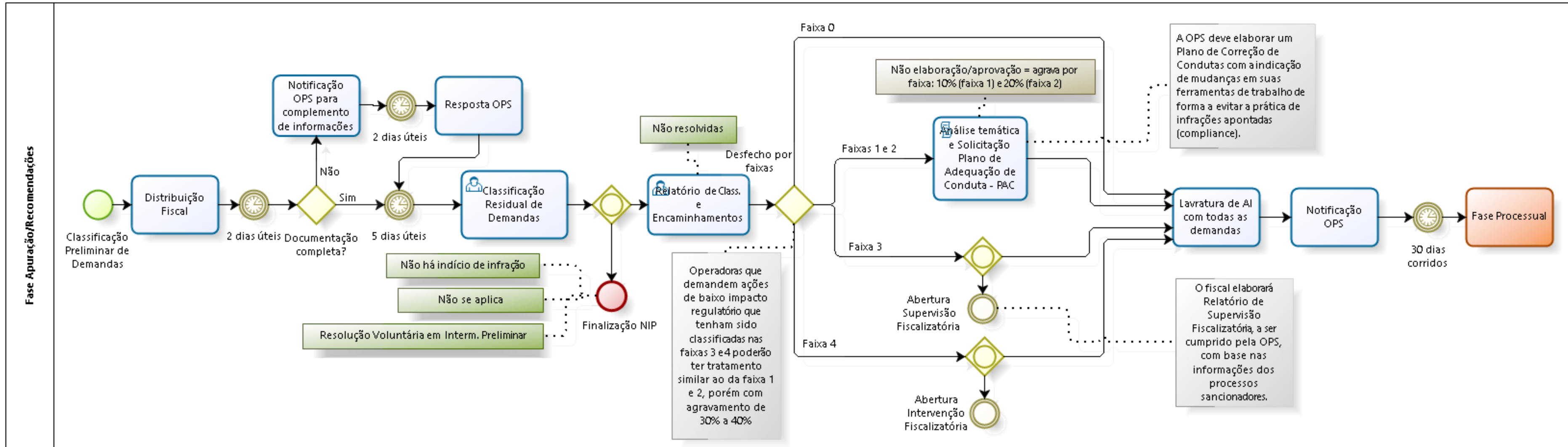
Fluxograma do novo sistema de fiscalização



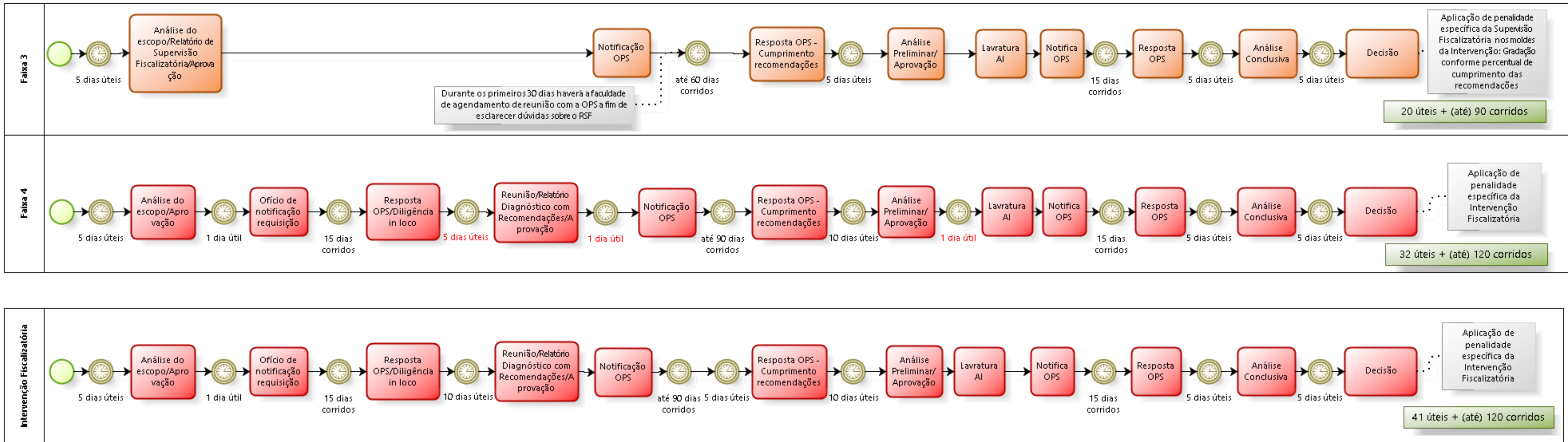
Fluxograma do novo sistema de fiscalização



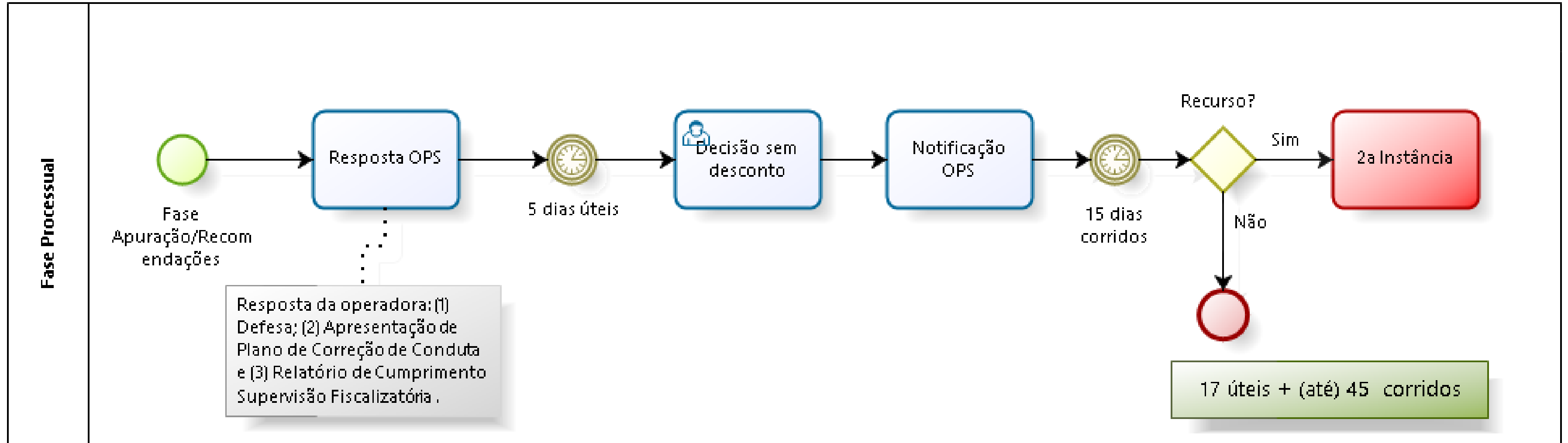
Fluxograma do novo sistema de fiscalização



Fluxograma do novo sistema de fiscalização



Fluxograma do novo sistema de fiscalização



Novo Indicador de Fiscalização



Fluxograma do novo sistema de fiscalização

Sugestão de estrutura do Novo Indicador de Fiscalização

Dimensões	DIFIS	Envio de Informações							Estrutura de Atendimento ao Beneficiários			
Pesos	55%	25%							Bônus (5%)	20%	Bônus (5%)	
Indicadores	Indicadores com base nas demandas de Reclamação	SIB	SIP	DIOPS	TISS	RPC	REA	Demonstrações Contábeis	Indicador Econômico-Financeiro (Bônus de 5% sobre o valor desta dimensão se atingida a meta para os indicadores Econ-Fin)	Ouvidoria	Indicadores com base nas obrigações da RN 395	Realização da pesquisa de satisfação de beneficiário (Bônus de 5% sobre o valor desta dimensão para operadoras que realizarem a pesquisa de satisfação)
Pontuação dos Indicadores	7	1	1	1	1	1	1	1		2	6	
Administradoras de Benefícios	-	Não	Não	Sim	Não	Não	Sim	Sim	Sim	Sim	-	Sim
Autogestão por RH	-	Sim	Sim	-	Sim	Sim	Sim	Sim	Não	Sim	-	Sim
Odontológicas com menos de 20.000 beneficiários	-	Sim	Sim	-	Sim	Sim	Sim	Sim	Sim	Sim	-	Sim
Demais Operadoras	-	Sim	Sim	Sim	Sim	Sim	Sim	Sim	Sim	Sim	-	Sim

Aplicação da Penalidade



Pressupostos

1. Tipo Infrativo

Tipo relacionado à negativa de cobertura, com preceito secundário estratificado por complexidade do procedimento/evento.

Ex: Deixar de garantir ao beneficiário acesso ou cobertura prevista em lei ou no contrato.

Sanção – Conforme a média do valor do grupo de procedimentos identificada pelo TISS

Pressupostos

1. Tipo Infrativo (continuação)

Proposta 1 faixa complexidade

I – consultas médicas ou sessões com fonoaudiólogo, nutricionista, psicólogo, terapeuta ocupacional, fisioterapeuta ou consulta e procedimentos realizados em consultório / clínica com cirurgião dentista;
II – serviços de diagnóstico e terapia;
III – procedimentos de alta complexidade – PAC;
IV – atendimentos em regime de internação eletiva ou hospital-dia; e
V – urgências e emergências.

Proposta 2 faixa complexidade

I – consulta básica - pediatria, clínica médica, cirurgia geral, ginecologia e obstetrícia;
II – consulta nas demais especialidades médica; consulta/sessão com fonoaudiólogo; consulta/sessão com nutricionista; consulta/sessão com psicólogo; consulta/sessão com terapeuta ocupacional; consulta/sessão com fisioterapeuta;
III – consulta e procedimentos realizados em consultório/clínica com cirurgião-dentista;
IV – serviços de diagnóstico por laboratório de análises clínicas em regime ambulatorial;
V – demais serviços de diagnóstico e terapia em regime ambulatorial;
VII – procedimentos de alta complexidade – PAC;
VIII – atendimento em regime de hospital-dia;
IX – atendimento em regime de internação eletiva;
X – urgência e emergência.

Pressupostos

2. Faixas de Desempenho

Posição na faixa de desempenho conforme o Novo Indicador de Fiscalização

Ex: 5 faixas indo de 0 a 4

3. Faixas de porte econômico

Posição na faixa de porte econômico conforme faturamento anual

Ex: 2 propostas - (1) 10 faixas ou (2) 20 faixas

Aplicação da Penalidade

Pressupostos

3. Faixas de porte econômico (continuação) – proposta 10 faixas

Faixas	Li (R\$)	LS (R\$)	Total de operadoras
Faixa 1	0	27.500	71
Faixa 2	27.500	151.250	24
Faixa 3	151.250	831.875	96
Faixa 4	831.875	4.575.313	198
Faixa 5	4.575.313	25.164.219	231
Faixa 6	25.164.219	138.403.203	361
Faixa 7	138.403.203	761.217.617	151
Faixa 8	761.217.617	4.186.696.895	34
Faixa 9	4.186.696.895	23.026.832.920	5
Faixa 10	23.026.832.920	126.647.581.060	0

Aplicação da Penalidade

Pressupostos

3. Faixas de porte econômico (continuação) – proposta 20 faixas

Faixas	Li (R\$)	LS (R\$)	Total de operadoras	
Faixa 1		0	110.000	88
Faixa 2		110.000	214.500	14
Faixa 3		214.500	418.275	32
Faixa 4		418.275	815.636	56
Faixa 5		815.636	1.590.491	62
Faixa 6		1.590.491	3.101.457	79
Faixa 7		3.101.457	6.047.841	90
Faixa 8		6.047.841	11.793.290	80
Faixa 9		11.793.290	22.996.915	106
Faixa 10		22.996.915	44.843.984	139
Faixa 11		44.843.984	87.445.768	148
Faixa 12		87.445.768	170.519.249	109
Faixa 13		170.519.249	332.512.535	83
Faixa 14		332.512.535	648.399.443	40
Faixa 15		648.399.443	1.264.378.913	23
Faixa 16		1.264.378.913	2.465.538.881	10
Faixa 17		2.465.538.881	4.807.800.817	8
Faixa 18		4.807.800.817	9.375.211.594	1
Faixa 19		9.375.211.594	18.281.662.608	2
Faixa 20		18.281.662.608	35.649.242.086	1

Pressupostos

4. Consequências deslinde processual

Consequências relacionadas ao deslinde processual

Exemplos:

- Não elaboração/aprovação de Plano de Adequação de Conduta:
 - ✓ Faixa 1 - 10%
 - ✓ Faixa 2 – 20%
 - ✓ Faixa 3 – 30%
 - ✓ Faixa 4 – 40%

Dosimetria da Penalidade

1. Identificação do tipo infrativo (preceito primário e secundário);
2. Aplicação do multiplicador relacionado à faixa no Indicador de Fiscalização;
3. Aplicação do multiplicador relacionado ao porte econômico;
4. Aplicação do percentual das consequências do deslinde processual.

Obrigado!



Disque ANS
0800 701 9656



Central de
Atendimento
www.ans.gov.br



Atendimento pessoal
12 Núcleos da ANS.
Acesse o portal e
confira os endereços.



Atendimento
exclusivo para
deficientes auditivos
0800 021 2105



[ans.reguladora](https://www.facebook.com/ans.reguladora)



[@ANS_reguladora](https://twitter.com/ANS_reguladora)



[ansreguladoraoficial](https://www.youtube.com/ansreguladoraoficial)