



IBA / COMISSÃO DE SAÚDE

COMPLEMENTO AO ESTUDO ATUARIAL DE NOV./2009

Dra. Denise,

Complementando o estudo que lhe enviamos, efetuamos uma rápida atualização, objetivando ratificar que as premissas lá apontadas permanecem plenamente válidas, ou seja, a evolução das opções de contratação exercidas pelos beneficiários tem mantido a figura de adoção da co-participação de 50%, como preferencial. Esta amostragem manteve a mesma base (região, perfil de beneficiários, ...) do estudo anterior, a fim de permitir seu comparativo direto.

Observem no quadro abaixo que as Singulares tem produtos registrados e ativos nas diversas co-participações, os quais são todos efetivamente oferecidos, ficando à opções dos beneficiários escolherem a alternativa que melhor se adapte ao seu orçamento e recursos assistenciais disponíveis na sua região. Os dados mais recentes são:

A – Quadro em Números Totais:

Beneficiários por Co-participação

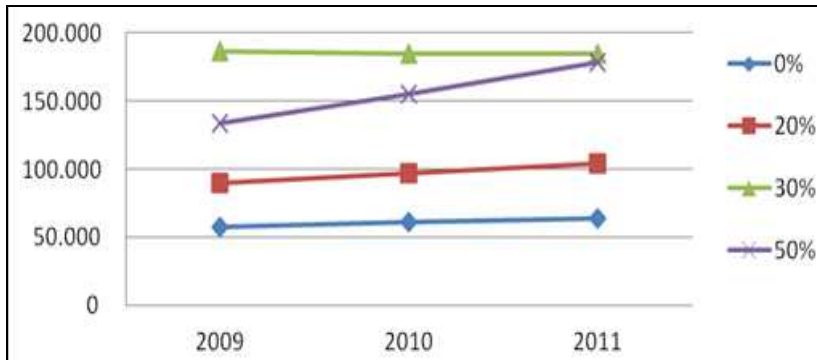
% Co-Part.	2009	2010	2011
0%	57.991	61.311	63.916
20%	89.929	97.046	104.551
30%	186.458	184.990	184.808
50%	133.986	155.662	178.621
Total	468.364	499.008	531.896

B – Quadro em % - Proporcional:

% Co-Part.	2009	2010	2011
0%	12%	12%	12%
20%	19%	19%	20%
30%	40%	37%	35%
50%	29%	31%	34%
Total	100%	100%	100%

Logo e ratificando o já apontado, persiste a opções dos Beneficiários por níveis que se ajustam ao seu orçamento, cabendo também reiterar que a base – valor da consulta, no caso, é perfeitamente adequada (média de R\$ 50,00, conduzindo à co-participação de R\$ 25,00, em média).

De forma gráfica fica assim demonstrado:



Permanecemos ao dispor para qualquer eventual complemento.

Atenciosamente,

Rio de Janeiro, setembro de 2012.

José Antônio Lumertz
Atuário – MIBA 448
Comissão de Saúde do IBA