

Agenda

Regulatória 2011/12

Compromisso da ANS com a Sociedade



Câmara Técnica
Pool de Risco

GGEFP/DIPRO

Fevereiro de 2012



5. Incentivo à concorrência

Incentivo à Comercialização de Planos Individuais

Sumário dos Estudos

1. Distribuição de contratos pelo nº de vidas no contrato.
2. Distribuição de beneficiários pelo nº de vidas no contrato.
3. Autogestões.
4. Planos coletivos exclusivamente odontológicos.
5. Representatividade dos contratos com menos de 30 vidas.
6. Quantidade de beneficiários, por operadora, agrupando-se contratos com menos de 30 vidas.
7. Média dos reajustes, por operadora, dos contratos com menos de 30 vidas.
8. Média dos reajustes, por tipo de cobertura, dos contratos com menos de 30 vidas.

Distribuição de contratos pelo n.º de vidas no contrato

Vidas no Contrato	N.º de Contratos	Proporção	Proporção Acumulada			
			Até 5	Até 30	Até 50	Até 2000
1	14.987	4,91%	48,33%	85,29%	89,03%	99,47%
2	19.057	6,24%				
3	36.992	12,12%				
4	46.276	15,16%				
5	30.264	9,91%				
6	22.819	7,47%				
7	13.662	4,47%				
8	13.887	4,55%				
9	8.164	2,67%				
10	8.475	2,78%				
11 - 20	33.449	10,96%				
21 - 30	12.386	4,06%				
31 - 40	6.827	2,24%				
41 - 50	4.572	1,50%				
51 - 60	3.537	1,16%				
61 - 70	2.726	0,89%				
71 - 80	2.148	0,70%				
81 - 90	1.870	0,61%				
91 - 100	1.541	0,50%				
101 - 200	8.048	2,64%				
201 - 300	3.501	1,15%				
301 - 400	2.020	0,66%				
401 - 500	1.420	0,47%				
501 - 600	1.042	0,34%				
601 - 700	753	0,25%				
701 - 800	604	0,20%				
801 - 900	434	0,14%				
901 - 1000	384	0,13%				
1001 - 1500	1.213	0,40%				
1501 - 2000	642	0,21%				
2001 - 2500	426	0,14%				
2501 - 5000	713	0,23%				
5001 - 10000	292	0,10%				
10001 - 20000	116	0,04%				
> 20.000	76	0,02%				
Total	305.323	100%				

Fonte: RPC - jan/2012

Distribuição de beneficiários pelo n.º de vidas no contrato

Vidas no Contrato	N.º de Beneficiários	Proporção	Proporção Acumulada			
			Até 5	Até 30	Até 50	Até 2000
1	14.987	0,07%	2,23%	7,98%	9,97%	50,05%
2	38.114	0,17%				
3	110.976	0,49%				
4	185.104	0,82%				
5	151.320	0,67%				
6	136.914	0,61%				
7	95.634	0,43%				
8	111.096	0,49%				
9	73.476	0,33%				
10	84.750	0,38%				
11 - 20	482.011	2,14%				
21 - 30	309.209	1,38%				
31 - 40	239.947	1,07%				
41 - 50	206.941	0,92%				
51 - 60	195.452	0,87%				
61 - 70	178.228	0,79%				
71 - 80	161.764	0,72%				
81 - 90	159.523	0,71%				
91 - 100	147.096	0,65%				
101 - 200	1.140.318	5,07%				
201 - 300	858.494	3,82%				
301 - 400	701.459	3,12%				
401 - 500	636.071	2,83%				
501 - 600	572.059	2,54%				
601 - 700	488.839	2,17%				
701 - 800	450.932	2,01%				
801 - 900	368.735	1,64%				
901 - 1000	363.982	1,62%				
1001 - 1500	1.482.477	6,59%				
1501 - 2000	1.105.142	4,92%				
2001 - 2500	951.236	4,23%				
2501 - 5000	2.458.666	10,94%				
5001 - 10000	1.992.929	8,87%				
10001 - 20000	1.610.062	7,16%				
> 20.000	4.215.291	18,75%				
Total	22.479.234	100%				

Fonte: RPC - jan/2012

Autogestões

- Existem 54 autogestões com contratos coletivos ativos.
- 15 autogestões possuem contratos com menos de 30 vidas.
- 50,3% dos contratos dessas 15 autogestões possuem menos de 30 vidas.

Média dos reajustes dos planos coletivos exclusivamente odontológicos

Contratos com menos de 30 vidas

Faixa de Reajuste	Proporção de Contratos	Proporção de Beneficiários	
<=0%	34,4%	35,6%	96,8%
0% - 5%	7,7%	10,3%	
5% - 10%	26,4%	27,0%	
10% - 20%	27,8%	23,9%	
20% - 50%	3,4%	2,8%	
50% - 100%	0,2%	0,4%	
> 100%	0,1%	0,1%	

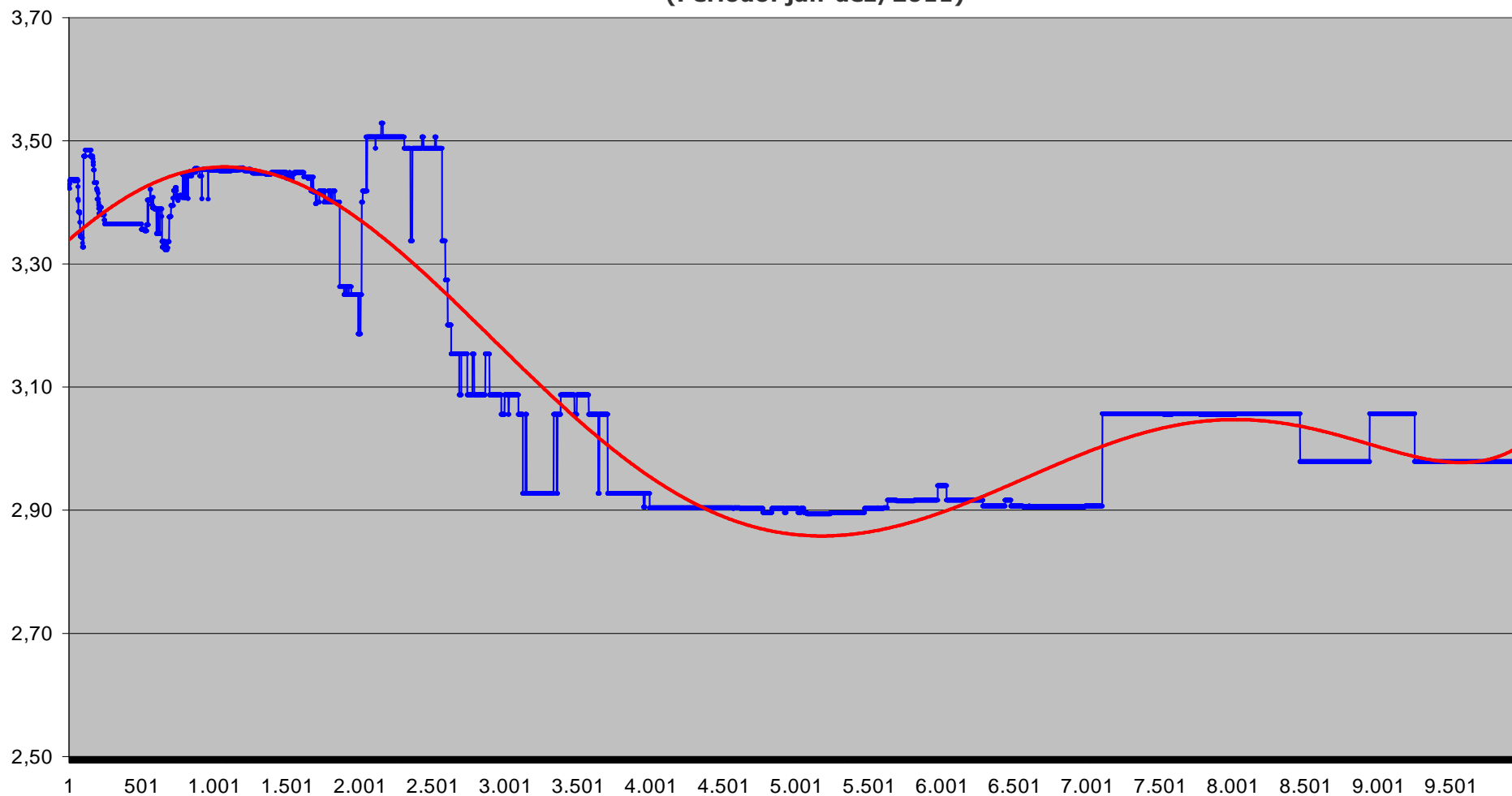
Todos os contratos

Faixa de Reajuste	Proporção de Contratos	Proporção de Beneficiários	
<=0%	39,4%	50,8%	97,8%
0% - 5%	8,6%	16,6%	
5% - 10%	24,7%	21,2%	
10% - 20%	24,0%	9,2%	
20% - 50%	3,0%	2,0%	
50% - 100%	0,2%	0,1%	
> 100%	0,1%	0,0%	

A proporção de beneficiários com reajuste entre 0% e 20% é praticamente a mesma.

Distribuição dos reajustes dos planos coletivos exclusivamente odontológicos

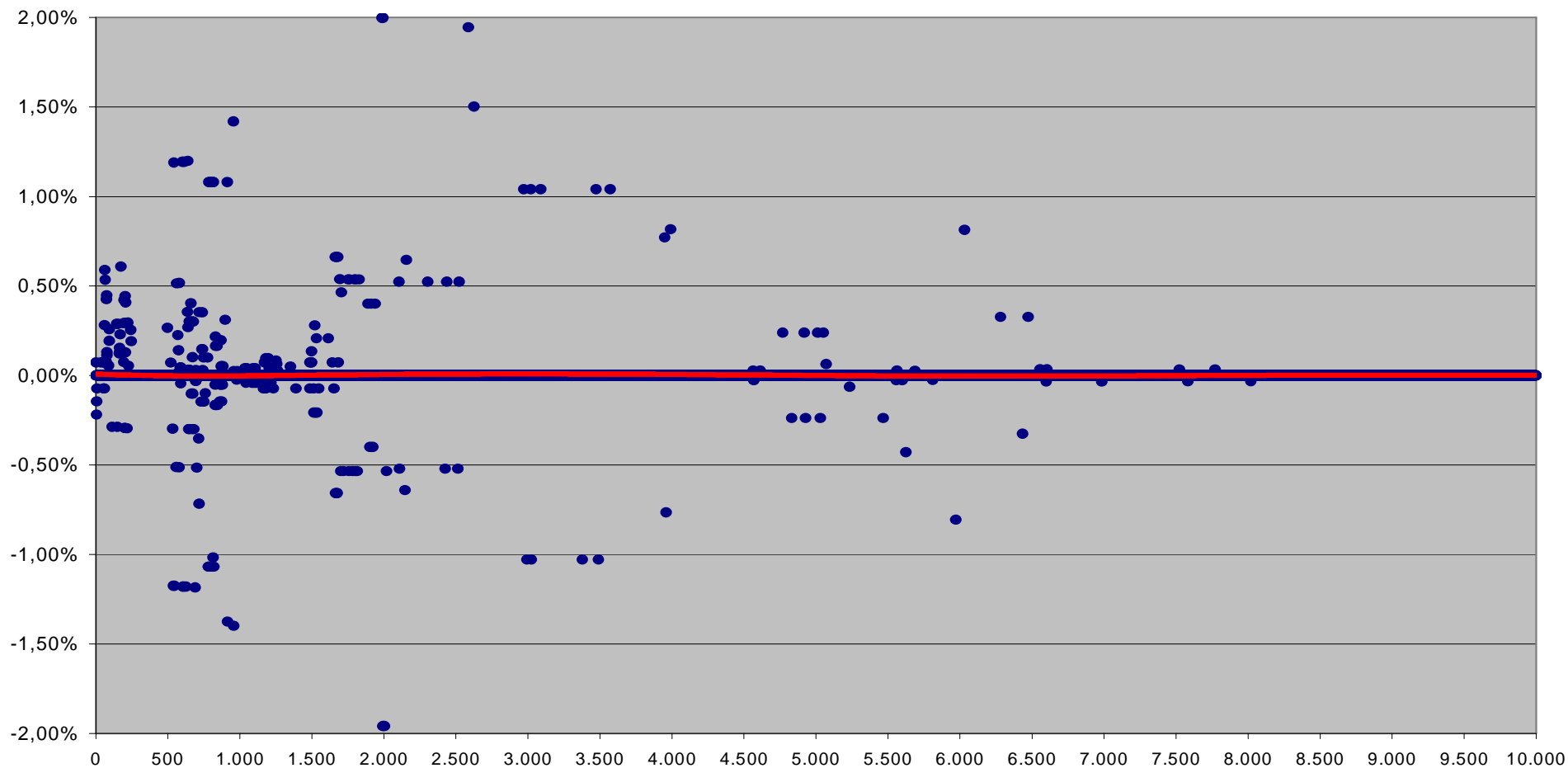
Distribuição da Tri-Média dos Reajustes Coletivos Odontológicos
(Período: jan-dez/2011)



Variação dos reajustes dos planos coletivos exclusivamente odontológicos

Varição da Tri-Média dos Reajustes Coletivos Odontológicos

(Período: jan-dez/2011)



Quanto representa o Pool de Risco

Faixa da relação de beneficiários em contratos com menos de 30 vidas e o total	Proporção de Operadoras	Proporção de Beneficiários
0% - 25%	71,2%	67,4%
25% - 50%	17,1%	28,2%
50% - 75%	4,7%	3,3%
75% - 100%	7,0%	1,1%

- A maioria das operadoras (71,2%) tem pouca representatividade de contratos com menos de 30 vidas.
- A maioria dos beneficiários de contratos com menos de 30 vidas (67,4%) pertencem a essas operadoras.
- Apenas 1,1% dos beneficiários estão em operadoras cujos contratos com menos de 30 vidas representam mais 75% da carteira de coletivos.

Representatividade dos contratos com menos de 30 vidas por UF

UF	Proporção de Operadoras	Proporção de Beneficiários de contratos com menos de 30 vidas	Proporção do Total de Beneficiários	Representatividade dos contratos com menos de 30 vidas
AC	0,52%	0,01%	0,06%	2,47%
AL	1,26%	1,06%	0,29%	35,22%
AM	1,05%	0,39%	1,54%	2,45%
AP	0,63%	0,02%	0,07%	2,27%
BA	3,35%	2,43%	2,31%	10,18%
CE	2,51%	2,21%	2,41%	8,91%
DF	2,20%	1,56%	3,55%	4,25%
ES	3,14%	1,30%	1,82%	6,92%
GO	3,66%	1,01%	0,84%	11,65%
MA	1,36%	0,15%	0,21%	6,92%
MG	14,35%	10,85%	8,25%	12,76%
MS	1,68%	0,50%	0,38%	12,72%
MT	1,68%	1,95%	0,96%	19,56%
PA	1,78%	0,54%	0,93%	5,67%
PB	1,88%	0,24%	0,33%	7,04%
PE	2,30%	2,03%	1,37%	14,34%
PI	0,94%	0,40%	0,16%	24,81%
PR	7,85%	3,90%	4,05%	9,35%
RJ	7,33%	15,76%	10,40%	14,70%
RN	1,88%	0,71%	0,85%	8,03%
RO	1,05%	0,07%	0,07%	10,68%
RR	0,31%	0,00%	0,00%	9,51%
RS	6,91%	8,42%	4,31%	18,96%
SC	5,13%	4,45%	2,90%	14,87%
SE	1,05%	0,21%	0,24%	8,63%
SP	23,25%	39,68%	51,61%	7,46%
TO	0,94%	0,15%	0,08%	17,62%

Quantidade de beneficiários agrupando-se contratos com menos de 30 vidas, por OPS

Faixa de beneficiários em contratos com menos de 30 vidas	Proporção de Operadoras	Proporção de Beneficiários
1- 30	9,8%	0,0%
30- 100	11,3%	0,2%
100- 200	7,7%	0,4%
200- 500	18,7%	1,9%
500- 1000	14,2%	3,1%
1000- 2000	13,6%	5,7%
> 2000	24,7%	88,7%

Faixa de beneficiários em contratos com menos de 30 vidas	Proporção de Operadoras	Proporção de Beneficiários
≤ 2000	75,3%	11,3%
> 2000	24,7%	88,7%

➤ Apenas $\frac{1}{4}$ das operadoras conseguem reunir mais de 2.000 beneficiários no *pool* de risco. Porém representam quase 90% dos beneficiários de contratos com menos de 30 vidas.

Média dos reajustes, por operadora, dos contratos com menos de 30 vidas

Faixa de Reajuste	Proporção de Operadoras	Proporção de Beneficiários
$\leq 0\%$	0,9%	0,1%
0% - 10%	59,6%	32,4%
10% - 20%	36,6%	66,5%
20% - 30%	1,5%	0,4%
$> 30\%$	1,3%	0,6%

- Em uma “simulação” do pool de risco, quase 60% das operadoras aplicariam um reajuste de até 10%.
- 66,5% dos beneficiários em contratos com menos de 30 vidas teriam um reajuste entre 10% e 20%.

Média dos reajustes, por tipo de cobertura, dos contratos com menos de 30 vidas

Sem Internação		
Faixa de Reajuste	Proporção de Operadoras	Proporção de Beneficiários
<= 0%	3,4%	0,7%
0% - 10%	65,9%	49,2%
10% - 20%	28,4%	49,6%
20% - 30%	1,7%	0,6%
> 30%	0,6%	0,0%

Com Internação		
Faixa de Reajuste	Proporção de Operadoras	Proporção de Beneficiários
<= 0%	3,8%	0,1%
0% - 10%	60,9%	28,4%
10% - 20%	32,6%	71,4%
20% - 30%	1,1%	0,1%
> 30%	1,6%	0,0%

Com Internação e Parto		
Faixa de Reajuste	Proporção de Operadoras	Proporção de Beneficiários
<= 0%	0,8%	0,1%
0% - 10%	58,8%	33,5%
10% - 20%	37,3%	65,3%
20% - 30%	1,6%	0,4%
> 30%	1,4%	0,7%

➤ Em uma simulação do pool de risco estratificado por tipo de cobertura, as estatísticas se mantêm praticamente inalteradas.

➤ Os contratos sem internação (somente cobertura ambulatorial) apresentam uma proporção maior (49,2%) de beneficiários com reajustes de até 10%, em relação aos contratos com internação.

➤ Contudo, os contratos com internação apresentaram uma proporção de beneficiários maior (71,4%) nos reajustes de 10% a 20%, em relação aos demais contratos.

Propostas

- Percentual de reajuste será calculado mensalmente, considerando o mês de aniversário dos contratos, tendo como referência os 12 meses anteriores.
- O contrato que possui menos de 30 vidas no mês de seu aniversário entrará no cálculo do pool de risco durante um ano, independentemente da variação posterior do número de beneficiários.
- Os planos exclusivamente odontológicos não entram na regra do pool.
- O reajuste calculado pelo *pool* deve ser aplicado em todos os contratos com menos de 30 vidas da operadora, não será um teto.
- Para fins de pool de risco será considerado o número de vidas em um contrato, considerando todos os planos vinculados a este contrato.
- Não será permitida a estratificação do reajuste dentro do *pool*.

Propostas

- Não será necessária a autorização prévia da ANS para aplicar o reajuste calculado no *pool*, contudo poderá ser solicitada a metodologia e os dados utilizados para a verificação do percentual aplicado.
- Comunicação do percentual de reajuste para pequenas e médias operadoras seguirá o disposto na RN 274/2011.
- Os contratos deverão ser aditados e as cláusulas contratuais deverão ser alteradas para a inserção do Pool de Risco.
- As operadoras deverão dar publicidade aos percentuais de reajuste aplicados mês a mês, apurados para o Pool de Risco.
- Será obrigatório o envio de NTRP para todos os planos coletivos.
- Para os planos coletivos empresariais, apenas os contratos com menos de 30 vidas deverão respeitar a banda de variação de 30% da NTRP.

Obrigado!



Ministério da
Saúde

