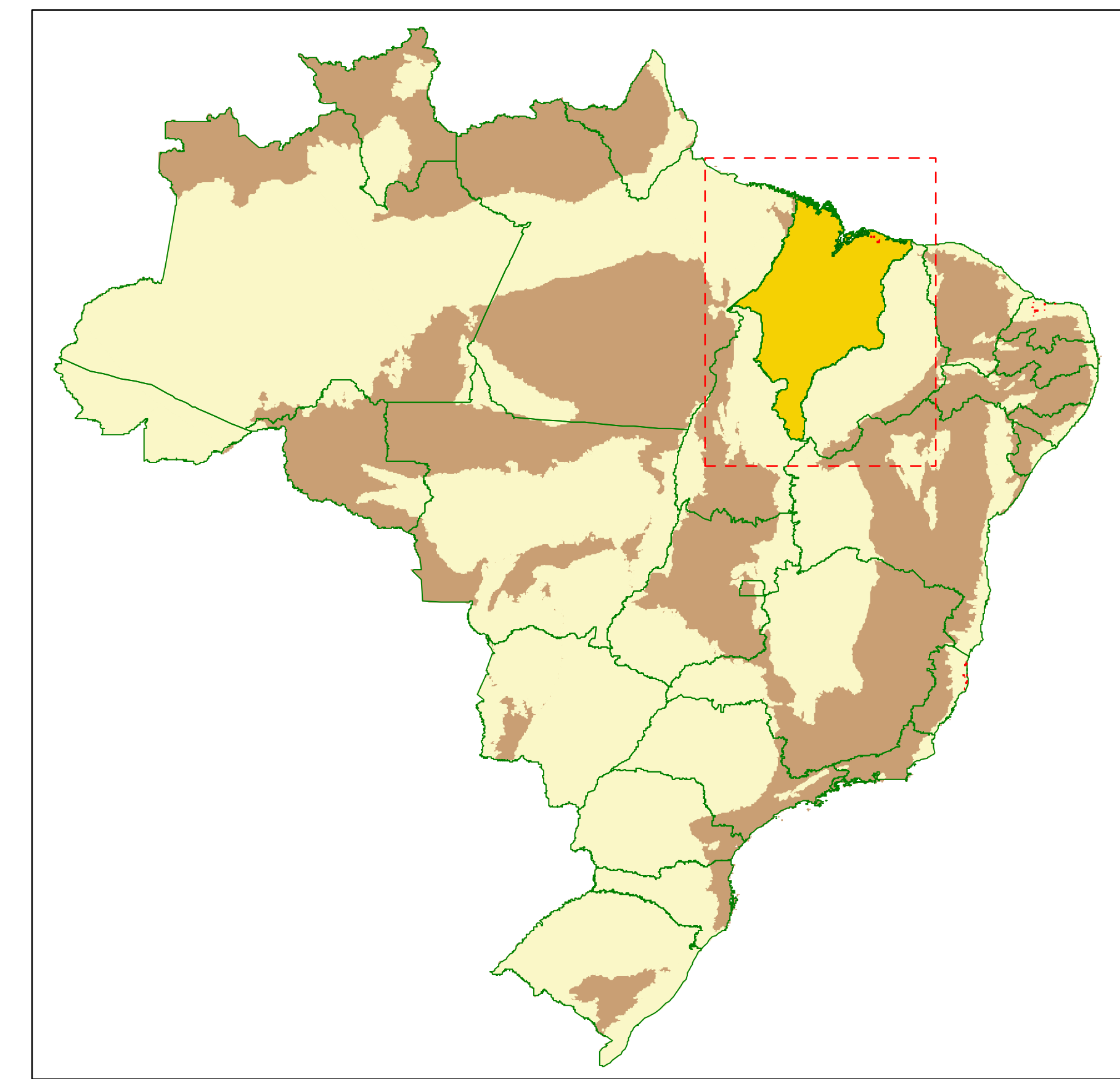
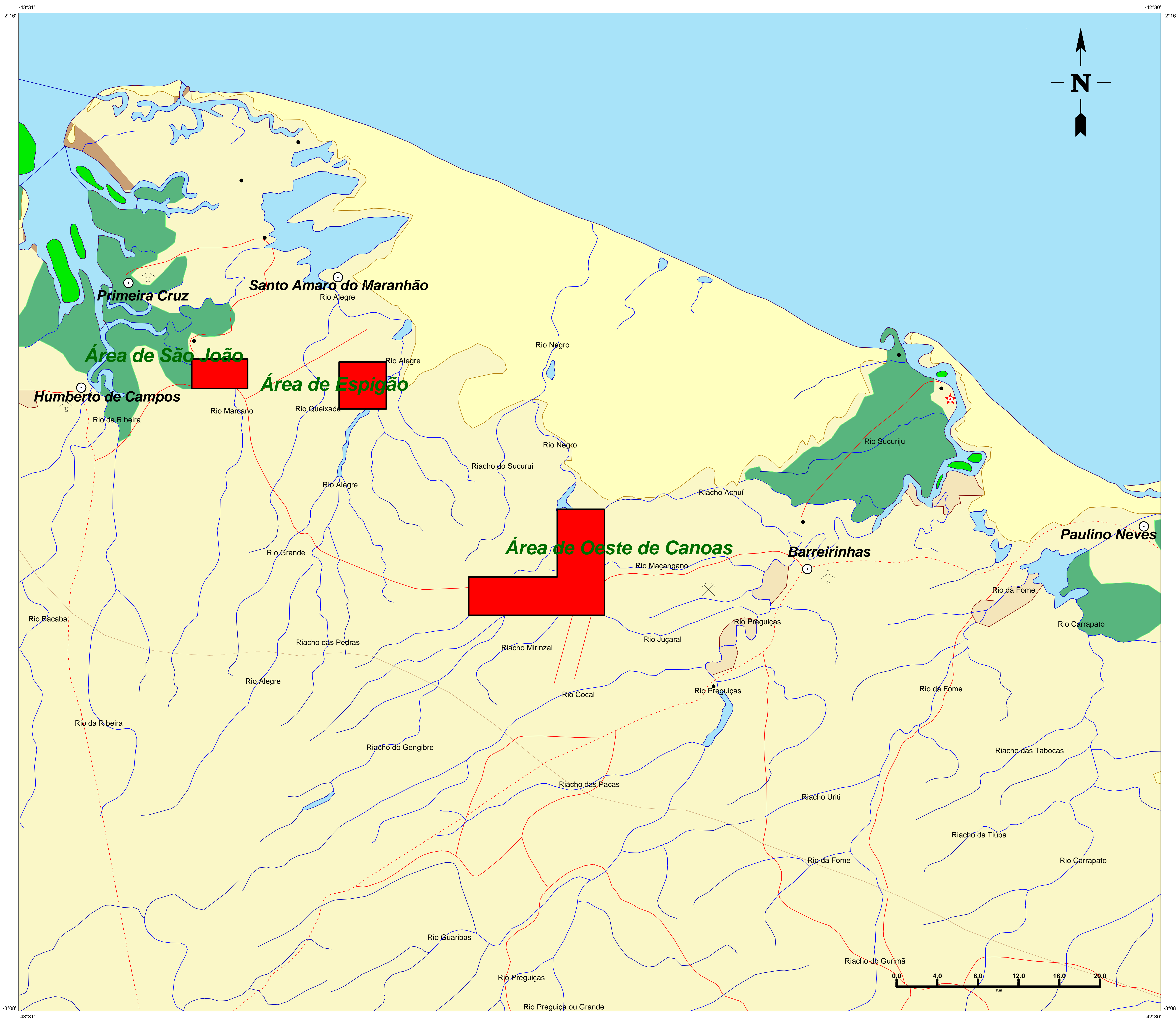


# Maranhão - Bacia de Barreirinhas



**Áreas com Acumulações Marginais**

- Áreas com Acumulações Marginais
- Banco de Areia
- Iha
- Massa de Água Permanente
- Areia de Duna
- Vegetação de Mangue
- Aeroporto - Campo de Pouso
- Área de Mina
- ★ Farol
- Povoado
- Cidade
- Rodovia
- Drenagem
- - - Rodovia não pavimentada
- Bacias Sedimentares
- Embasamento

[www.brasil-rounds.gov.br/acumulacoesmarginais](http://www.brasil-rounds.gov.br/acumulacoesmarginais)

