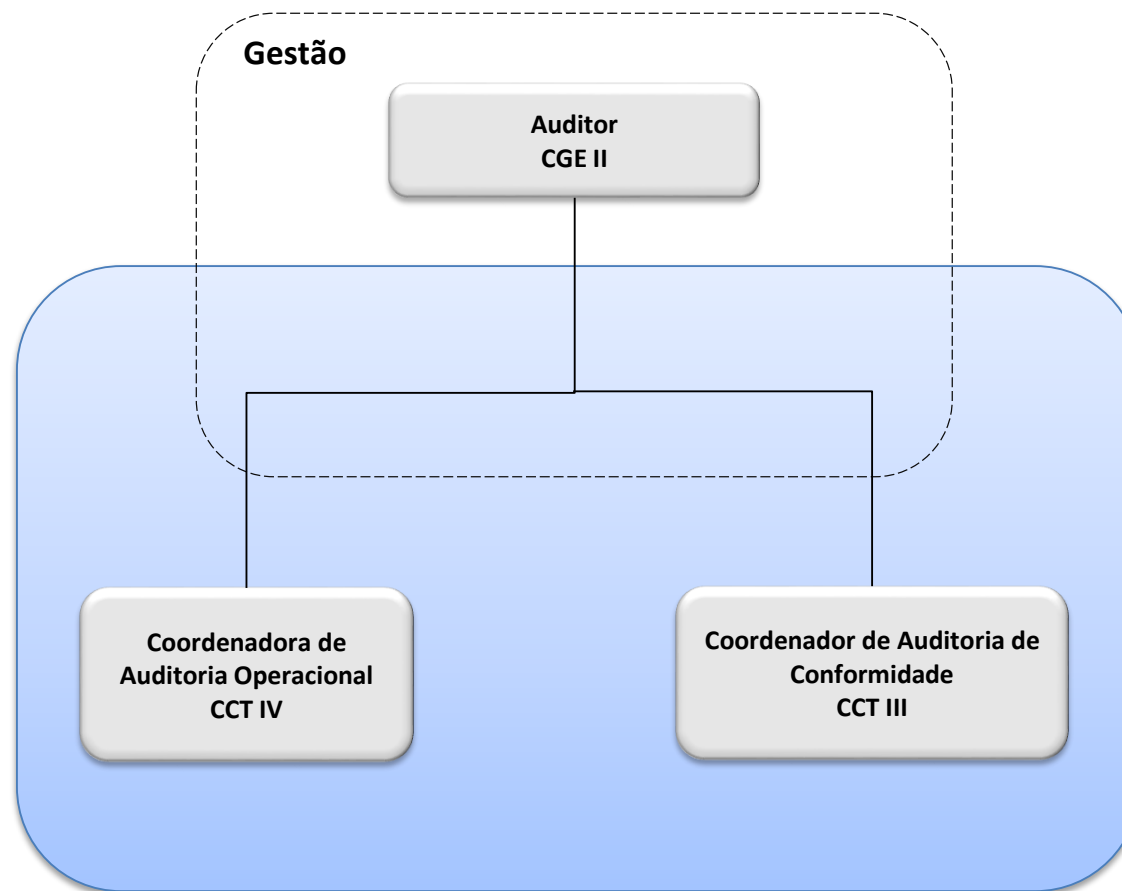


AUD - AUDITORIA



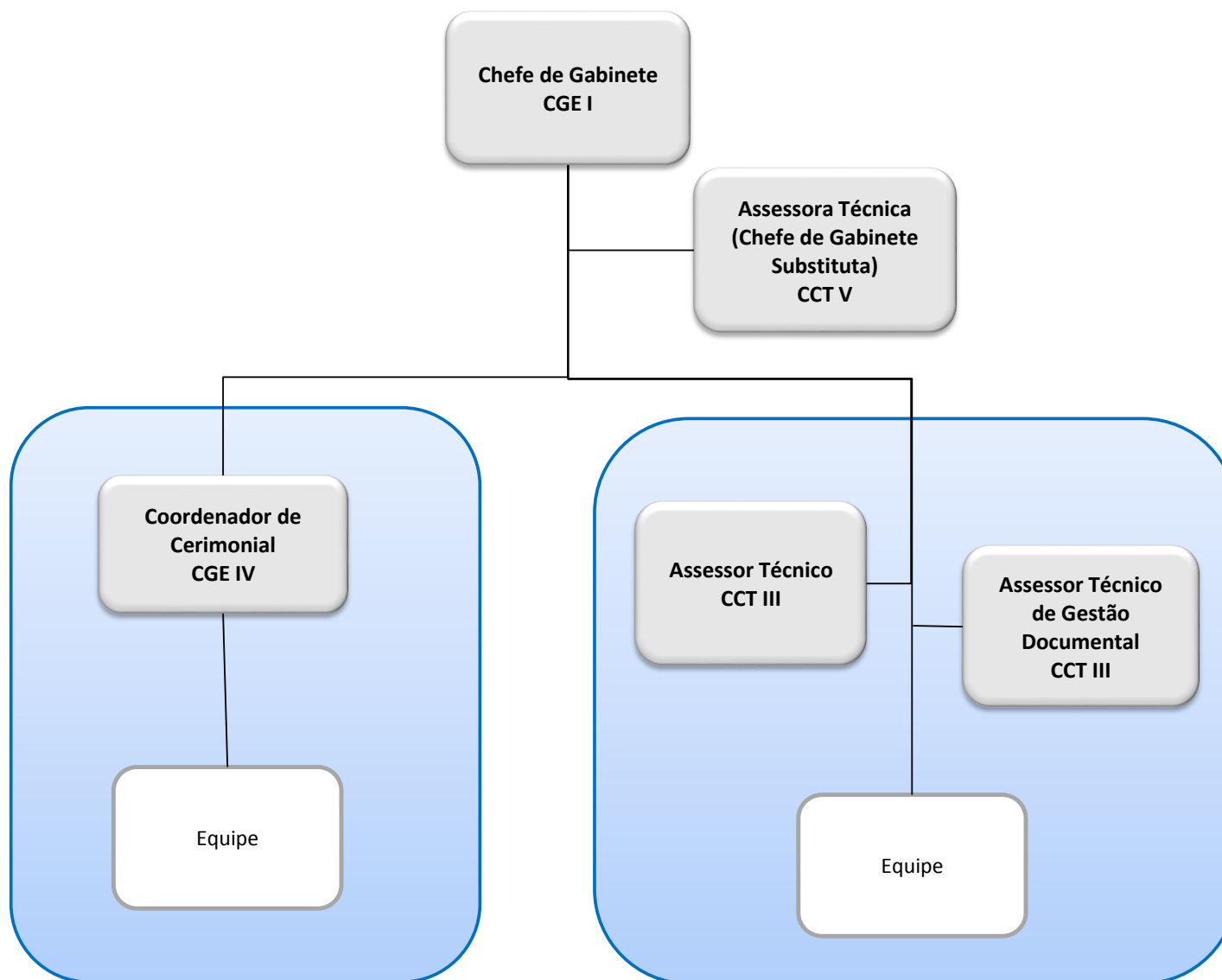
Auditoria

CAT - Coordenadoria de Áreas Terrestres

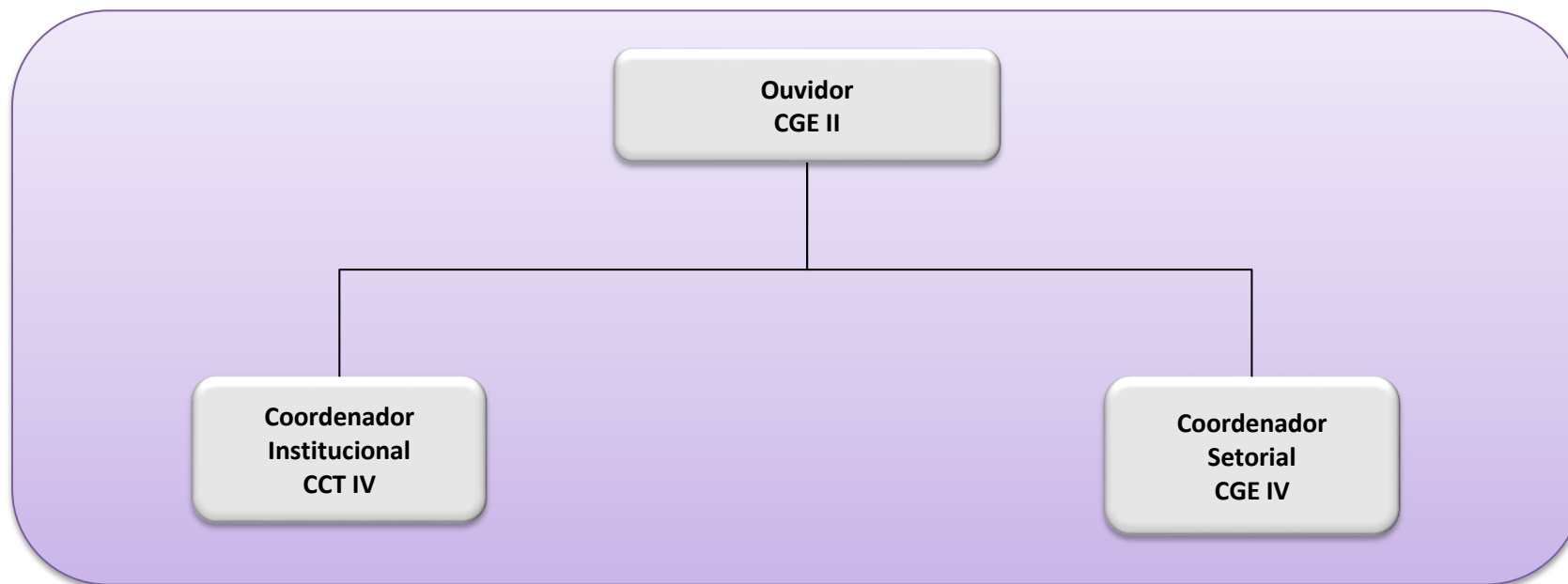
**Coordenador de Áreas
Terrestres
CGE III**

Obs.: Função matricial - coordenar os esforços em conjunto com as demais unidades pertinentes - SDB, SEP, SDP, SSM, SPL e PRG para avaliar a situação dos campos terrestres em operação e Identificar os principais entraves regulatórios, socioeconômicos e ambientais.

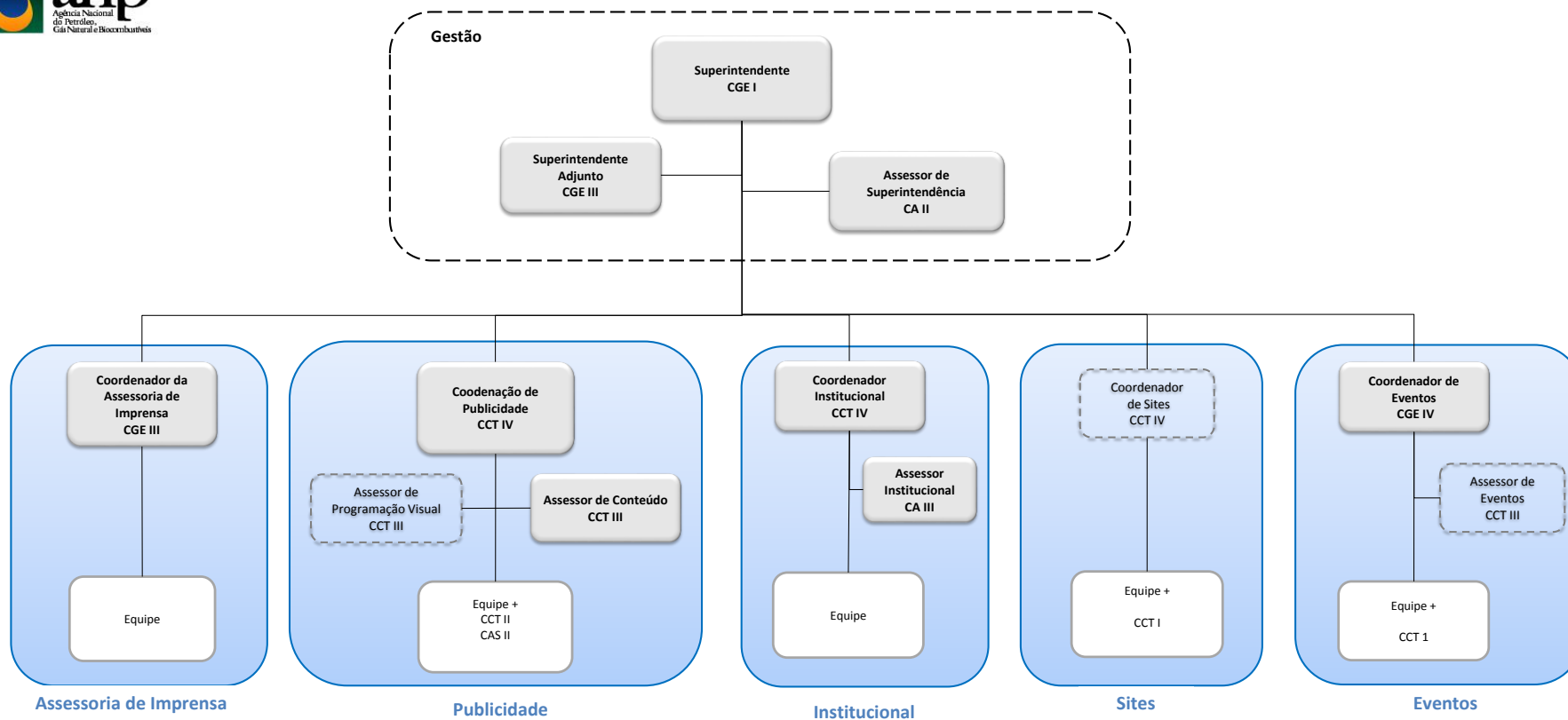
Gabinete do Diretor Geral



Ouvidoria

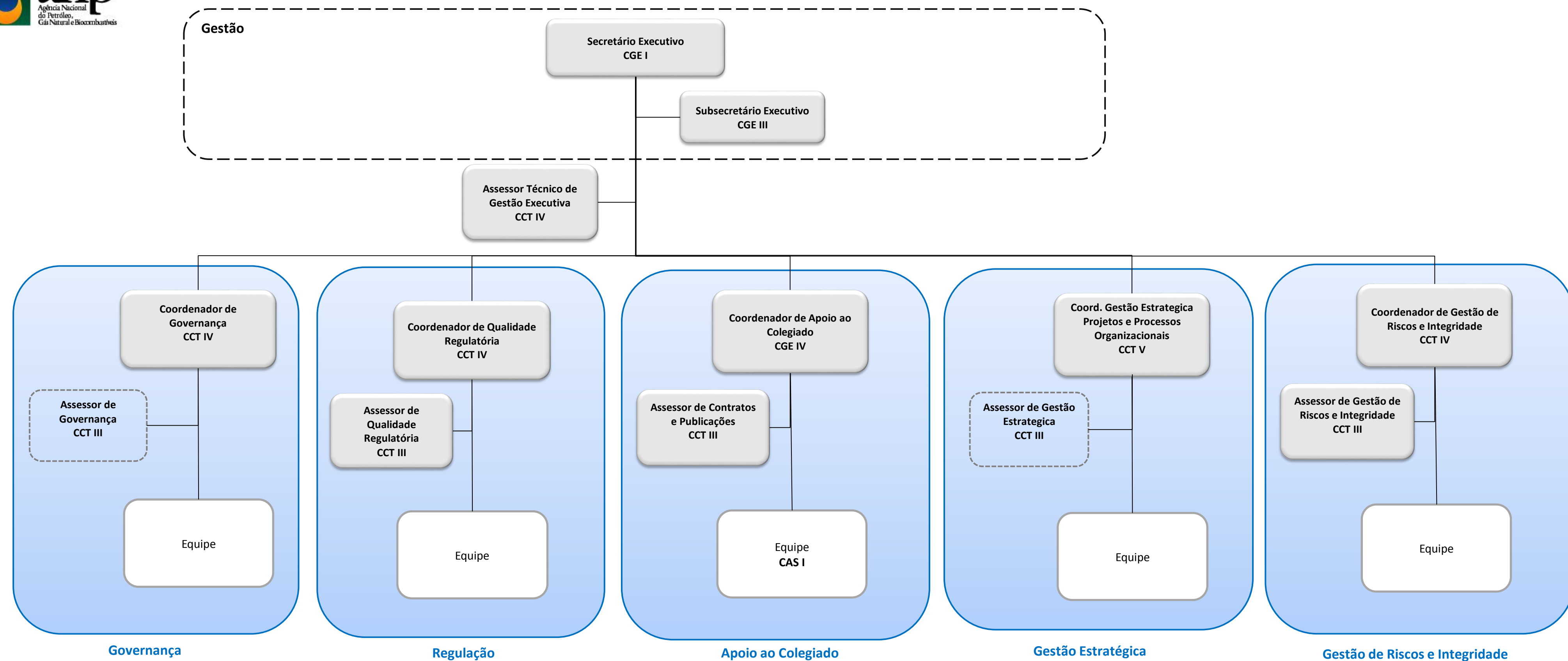


Superintendência de Comunicação e Relações Institucionais - SCI

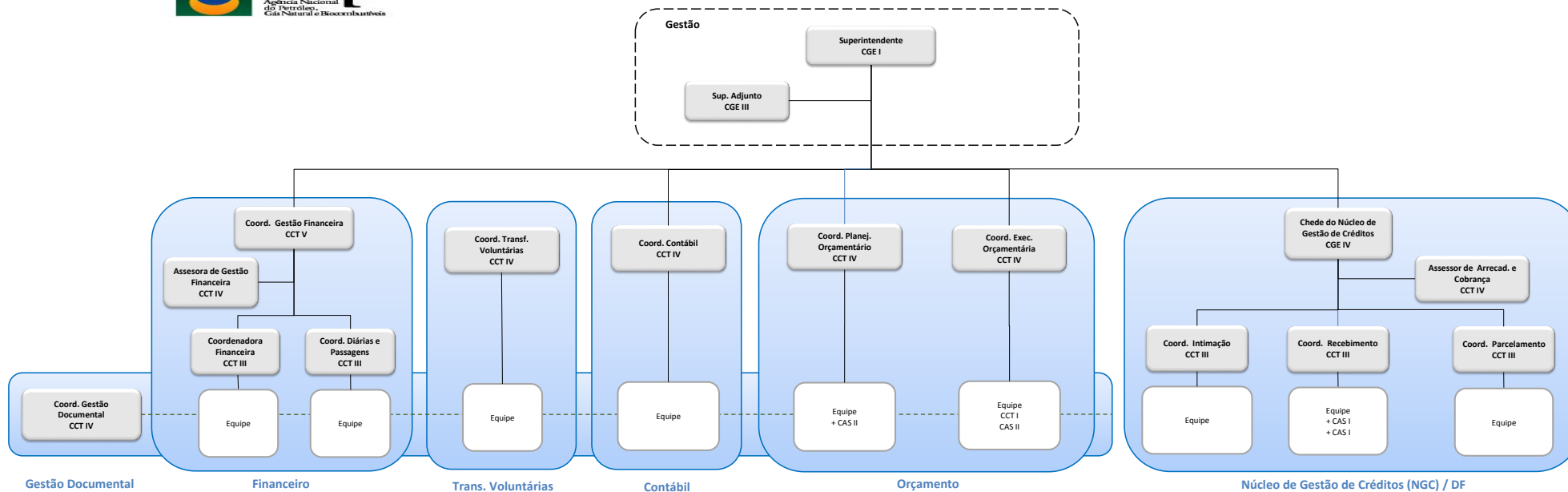




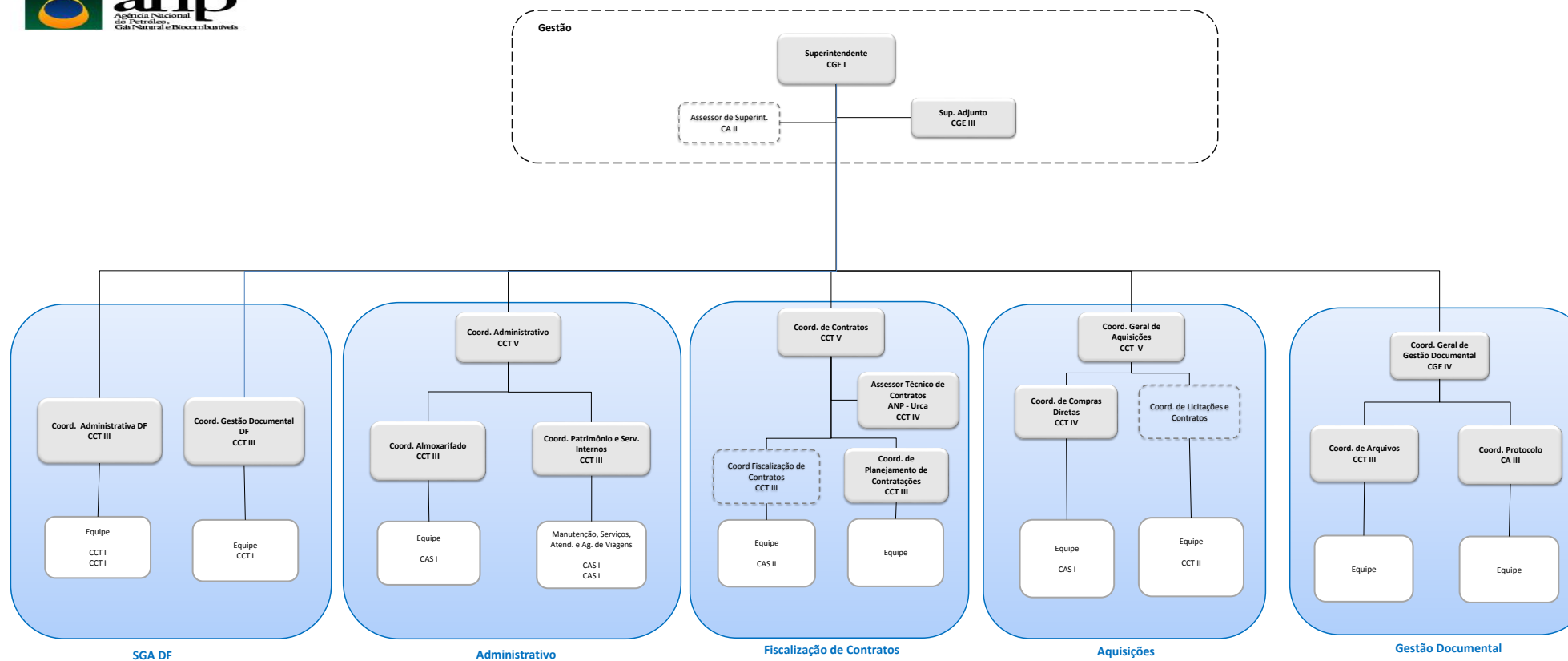
SEC - Secretaria Executiva



Superintendência de Gestão Financeira e Orçamentária - SFO



Superintendência de Gestão Administrativa - SGA



SGP - Superintendência de Gestão de Pessoas

