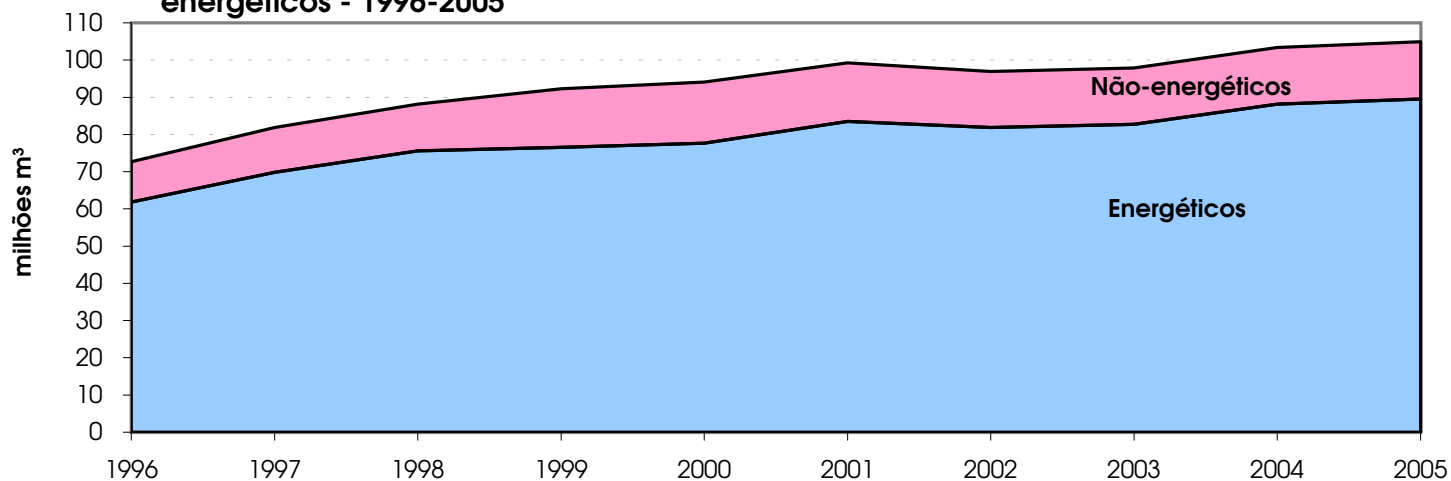


**Gráfico 2.14 - Evolução da produção de derivados de petróleo energéticos e não-energéticos - 1996-2005**



Fontes: ANP/SPP; ANP/SRP; Ipiranga; Manguinhos; Petrobras/ABAST; Petrobras/SERPLAN; Petrobras/SIX; Petrobras/Unidade de Negócios Gás Natural; Centrais Petroquímicas e Outros Produtores (Tabela 2.28).

Notas: 1. Inclui produção das refinarias, centrais petroquímicas, UPGNs e outros produtores. Não inclui produção da unidade de industrialização do xisto, com exceção da nafta enviada para a REPAR.

2. Não inclui o consumo próprio de derivados nas unidades produtoras.

3. Não inclui gás combustível das refinarias e da unidade de industrialização do xisto.