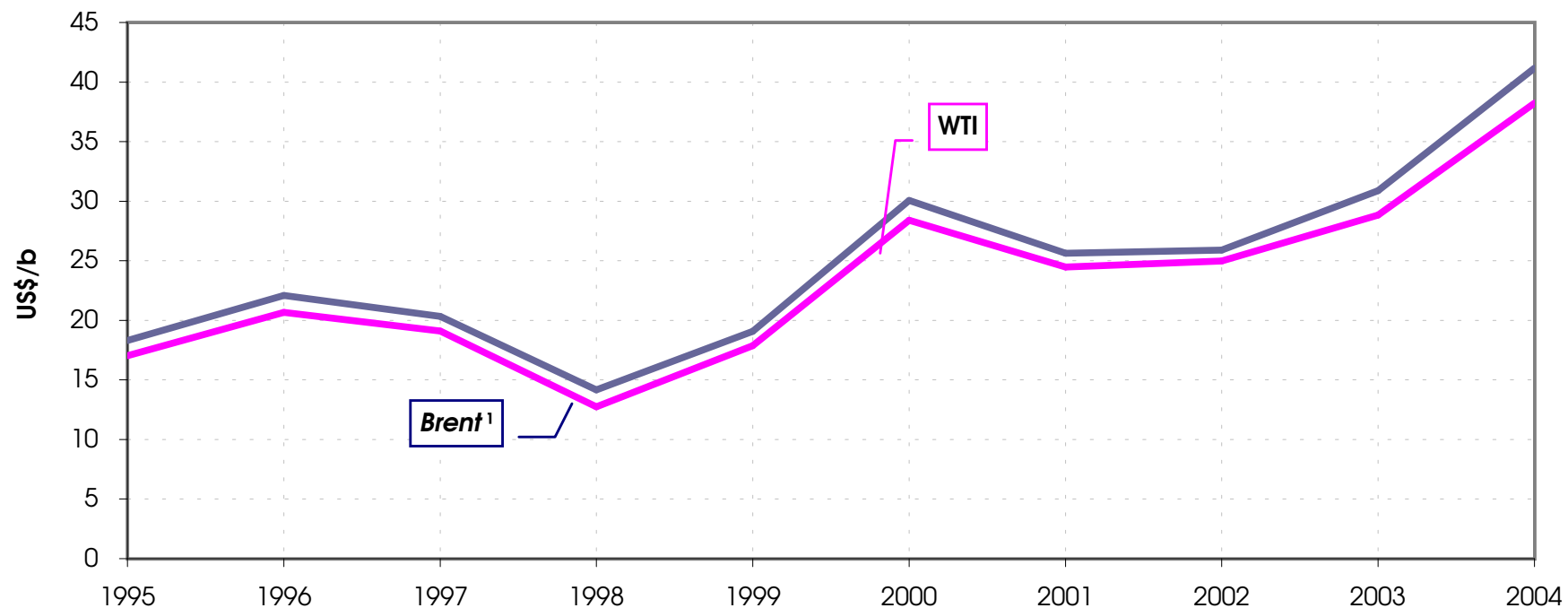


Gráfico 1.4 - Evolução dos preços médios anuais no mercado *spot* dos petróleos dos tipos *Brent* e *West Texas Intermediate* (WTI) - 1995-2004



Fonte: Platt's Crude Oil Marketwire (Tabela 1.4).

Nota: Dólar em valor corrente.

¹Os preços médios do petróleo *Brent* foram calculados a partir dos preços *Brent Dated*.