

Superintendência de Defesa da Concorrência, Estudos
e Regulação Econômica

Síntese Semanal do Comportamento dos preços dos Combustíveis

Publicação semanal que traz a síntese do comportamento dos preços de revenda e distribuição da gasolina C comum, do etanol hidratado, do óleo diesel S500 comum e do GLP P-13, ou seja, do botijão de 13kg, conforme apurado pelo Levantamento de Preços e de Margens de Comercialização de Combustíveis da ANP, dos preços de produtores e importadores de derivados de petróleo e dos preços de paridade de importação.

Nota: versão atualizada em 08/04/2020, com alterações nos dados de Preços de Paridade de Importação - PPI do diesel S500 para os portos de Itaquí e Suape; e em 29/07/2020, com ajuste no gráfico de Preços semanais de Realização e de Paridade de Importação de gasolina.



anp
Agência Nacional
do Petróleo,
Gás Natural e Biocombustíveis

Destaques

Gasolina C

Preço médio de revenda da gasolina C tem variação negativa de 0,04%, para R\$ 4,535/litro, quinta semana consecutiva de baixa

Etanol Hidratado

Preço médio de revenda do etanol hidratado permanece estável em relação à semana anterior, comercializado a R\$ 3,241/litro

Óleo diesel

Preço médio de revenda do óleo diesel S500 apresenta queda pela quinta semana consecutiva, comercializado a R\$ 3,677/litro

GLP P-13

Preço médio de revenda do GLP P-13 registra variação negativa de 0,15%, comercializado a R\$ 69,87/13kg

Edição nº 09/2020

Ref. (Semana de 23/02/2020 a 29/02/2020)

GASOLINA COMUM

PREÇO MÉDIO DE REVENDA DA GASOLINA C TEM VARIAÇÃO NEGATIVA DE 0,04%, PARA R\$ 4,535/LITRO, QUINTA SEMANA CONSECUTIVA DE BAIXA

Revenda

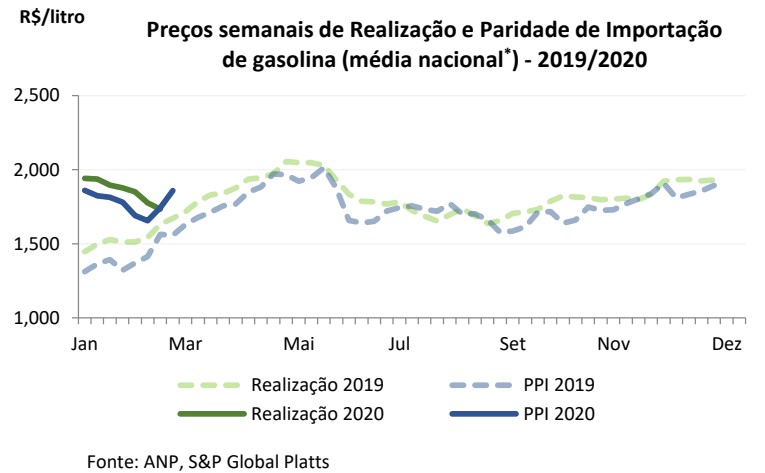
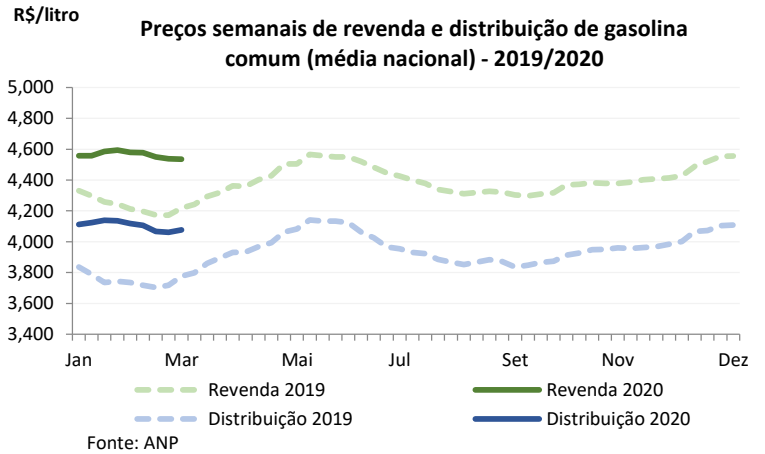
- ▶ O preço médio de revenda da gasolina C apresentou variação negativa de 0,04% em relação à semana anterior, para R\$ 4,535/litro, quinta semana consecutiva de baixa.
- ▶ Nas últimas 4 semanas, recuo de 0,98%, e na comparação anual, alta de 7,52%.
- ▶ Houve variações negativas nas regiões Centro-Oeste (-0,59%), Nordeste (-0,38%) e Norte (-0,11%), e positivas nas regiões Sul (0,22%) e Sudeste (0,15%).

Distribuição

- ▶ O preço médio de distribuição da gasolina C registrou variação positiva de 0,37% na comparação semanal, para R\$ 4,076/litro.
- ▶ Nas últimas 4 semanas, recuo de -1,00%, e, na comparação anual, alta de 7,92%.

Produção/Importação

- ▶ **Etanol Anidro:** de acordo com dados do CEPEA/ESALQ, o preço médio à vista do etanol anidro no Estado de São Paulo, entre os dias 17 e 21/02/2020, foi de R\$ 2,2858/litro, variação positiva de 0,36% frente ao da semana anterior.
- ▶ **PPI:** os preços de paridade de importação nos portos nacionais, na semana entre 17/02/2020 a 21/02/2020, tiveram somente variações semanais positivas, entre 6,44% em Santos (R\$ 1,8884/litro) e 6,62% em Suape (R\$ 1,8391/litro) e Aratu (R\$ 1,8407/litro).
- ▶ **Petrobras:** na semana entre 17 e 21/02/2020, a Petrobras reajustou os preços da gasolina C no dia 20/02/20, com elevação de 2,99% na média dos preços dos pontos de entrega. Posteriormente, a empresa efetuou mais dois reajustes, nos dias 29/02 e 01/03/2020, com recuo total do preço médio dos pontos de entrega de 4,10%.



Produto	Região	Revenda				Distribuição			
		Semana Atual (R\$/l)	Variação Semanal	Variação 4 semanas	Variação 12 meses	Semana Atual (R\$/l)	Variação Semanal	Variação 4 semanas	Variação 12 meses
GASOLINA COMUM	Centro-Oeste	4,558	↓ -0,59%	↓ -0,93%	↑ 7,68%	4,159	↑ 0,14%	↓ -0,29%	↑ 9,39%
	Nordeste	4,512	↓ -0,38%	↓ -1,87%	↑ 5,79%	4,047	↑ 0,40%	↓ -1,48%	↑ 7,38%
	Norte	4,616	↓ -0,11%	↓ -0,37%	↑ 9,38%	4,058	↑ 0,87%	↓ -0,15%	↑ 8,97%
	Sudeste	4,560	↑ 0,15%	↓ -0,68%	↑ 7,29%	4,090	↑ 0,42%	↓ -0,92%	↑ 7,21%
	Sul	4,468	↑ 0,22%	↓ -0,93%	↑ 9,32%	4,048	↑ 0,12%	↓ -1,39%	↑ 9,08%
	Média nacional	4,535	↓ -0,04%	↓ -0,98%	↑ 7,52%	4,076	↑ 0,37%	↓ -1,00%	↑ 7,92%

Preço Paridade Importação nos Portos - semana de 17/02/2020 a 21/02/2020

Porto	R\$/litro	var. semanal	Porto	R\$/litro	var. semanal	Porto	R\$/litro	var. semanal
Itaquí	1,8529	↑ 6,57%	Aratu	1,8407	↑ 6,62%	Paranagua	1,8764	↑ 6,48%
Suape	1,8391	↑ 6,62%	Santos	1,8884	↑ 6,44%	Tramandaí	1,8716	↑ 6,51%

Fonte: S&P Global Platts.

Preço da gasolina por C Unidade da Federação

Produto	Região	UF	Preços de Revenda				Preços de Distribuição				
			Semana Atual (R\$/l)	Variação Semanal	Variação 4 semanas	Variação 12 meses	Semana Atual (R\$/l)	Variação Semanal	Variação 4 semanas	Variação 12 meses	
GASOLINA C COMUM	Centro-Oeste	Distrito Federal	4,409	↓ -0,90%	↓ -0,92%	↑ 6,01%	4,073	↓ -0,39%	↓ -1,26%	↑ 7,69%	
		Goiás	4,627	↓ -1,41%	↓ -3,48%	↑ 5,88%	4,262	↓ -0,07%	↓ -1,77%	↑ 9,20%	
		Mato Grosso	4,721	↓ -0,46%	↓ -1,03%	↑ 7,13%	4,079	↑ 0,32%	↓ -0,68%	↑ 7,51%	
		Mato Grosso do Sul	4,542	↑ 1,25%	↑ 3,98%	↑ 16,10%	4,169	↑ 1,26%	↑ 4,38%	↑ 15,17%	
	Nordeste	Alagoas	4,574	↓ -1,51%	↓ -0,74%	↑ 4,45%	4,091	↓ -0,90%	↓ -2,01%	↑ 6,76%	
		Bahia	4,507	↓ -1,36%	↓ -3,66%	↑ 1,14%	3,962	↓ -0,23%	↓ -2,44%	↑ 3,96%	
		Ceará	4,641	↓ -0,77%	↓ -0,98%	↑ 2,61%	4,157	↑ 0,46%	↓ -0,45%	↑ 9,16%	
		Maranhão	4,400	↑ 1,06%	↓ -2,24%	↑ 8,72%	4,003	↑ 1,21%	↓ -1,67%	↑ 10,03%	
		Paraíba	4,224	↓ -0,59%	↓ -1,70%	↑ 6,29%	3,957	↑ 0,53%	↓ -1,76%	↑ 8,23%	
		Pernambuco	4,453	↑ 1,09%	↓ -0,51%	↑ 7,90%	3,976	↑ 0,28%	↓ -1,22%	↑ 5,30%	
		Piauí	4,642	↑ 0,06%	↓ -0,17%	↑ 10,50%	4,215	↑ 0,69%	↓ -1,40%	↑ 8,97%	
		Rio Grande do Norte	4,613	↓ -1,20%	↓ -4,08%	↑ 13,26%	4,133	↑ 1,00%	↓ -0,91%	↑ 12,65%	
	Norte	Sergipe	4,682	↑ 0,02%	↑ 0,41%	↑ 10,35%	4,180	↑ 1,14%	↓ -1,23%	↑ 8,57%	
		Acre	4,962	↓ -0,14%	↓ -0,40%	↑ 6,55%	4,507	↑ 4,79%	↑ 4,55%	↑ 13,90%	
		Amapá	3,828	↓ -1,06%	↓ -2,37%	↑ 0,50%	3,657	↑ 0,30%	↓ -3,15%	↑ 6,31%	
		Amazonas	4,700	⇒ 0,00%	↓ -1,22%	↑ 19,96%	4,017	↑ 3,05%	↑ 4,26%	↑ 17,28%	
		Pará	4,645	↓ -0,09%	↓ -0,58%	↑ 6,90%	4,106	↓ -0,58%	↓ -1,42%	↑ 5,63%	
		Rondônia	4,641	↑ 0,06%	↑ 3,34%	↑ 6,54%	4,012	↑ 1,75%	↓ -0,57%	↑ 6,28%	
		Roraima	4,182	↓ -0,21%	↓ -2,38%	↑ 7,87%	3,765	↓ -0,45%	↓ -1,95%	↑ 9,83%	
	Sudeste	Tocantins	4,747	↓ -0,11%	↓ -0,75%	↑ 8,50%	4,154	↑ 0,19%	↓ -2,14%	↑ 7,26%	
		Espírito Santo	4,500	↓ -1,36%	↓ -3,06%	↑ 5,19%	4,082	↑ 0,42%	↓ -1,35%	↑ 9,35%	
		Minas Gerais	4,773	↑ 0,48%	↓ -0,69%	↑ 4,58%	4,345	↑ 0,67%	↓ -0,87%	↑ 3,92%	
		Rio de Janeiro	5,007	↑ 0,18%	↓ -0,36%	↑ 5,95%	4,544	↑ 0,44%	↓ -0,53%	↑ 8,32%	
	Sul	São Paulo	4,363	↑ 0,16%	↓ -0,48%	↑ 9,38%	3,865	↑ 0,26%	↓ -1,02%	↑ 8,51%	
		Paraná	4,319	↑ 0,44%	↓ -0,62%	↑ 6,69%	3,985	↑ 0,58%	↓ -1,19%	↑ 6,72%	
		Rio Grande do Sul	4,665	↑ 0,06%	↓ -1,83%	↑ 10,21%	4,184	↓ -0,17%	↓ -2,17%	↑ 9,85%	
			Santa Catarina	4,381	↑ 0,21%	↓ -0,11%	↑ 10,77%	3,948	⇒ 0,00%	↓ -0,60%	↑ 10,74%

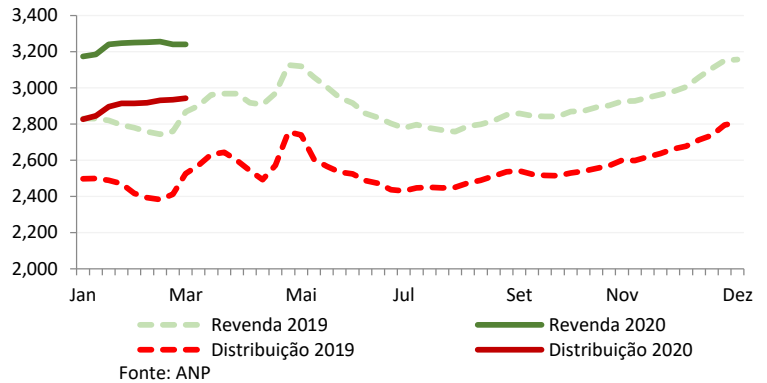
ETANOL HIDRATADO

PREÇO MÉDIO DE REVENDA DO ETANOL HIDRATADO PERMANECE ESTÁVEL EM RELAÇÃO À SEMANA ANTERIOR, COMERCIALIZADO A R\$ 3,241/LITRO

Revenda

- ▶ O preço médio de revenda do etanol hidratado manteve-se inalterado em relação à semana anterior, sendo vendido a R\$ 3,241/litro.
- ▶ Nas últimas 4 semanas, avanço de 0,28%, e na comparação anual, alta de 13,01%.
- ▶ Na comparação regional, os preços comportaram-se de maneira diferente nas regiões. A maior variação semanal positiva em ocorreu na região Sul (0,72%) e a maior variação semanal negativa aconteceu na região Centro-Oeste (-2,20%).
- ▶ A relação de preços entre o biocombustível e a gasolina subiu de 71,43% na semana anterior para 71,47% na média nacional, mantendo-se acima do limite de 70% pela sexta semana consecutiva.

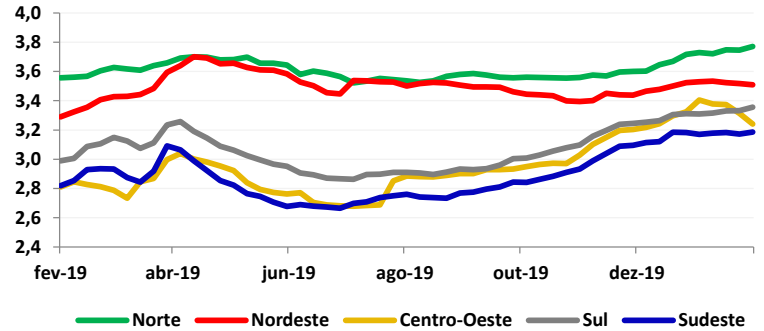
R\$/litro **Preços semanais de revenda e distribuição de etanol hidratado (média nacional) - 2019/2020**



Distribuição

- ▶ O preço médio de distribuição do etanol hidratado registrou variação positiva de 0,31% na comparação semanal, para R\$ 2,943/litro.
- ▶ No acumulado das últimas 4 semanas, elevação de 1,00% e na comparação anual, alta de 16,51%.

R\$/litro **Preços semanais de revenda de etanol hidratado, por região geográfica - 12 meses**



Produção

- ▶ De acordo com o CEPEA/ESALQ, o preço à vista do etanol hidratado no Estado de São Paulo, entre 17 e 21 de fevereiro de 2020, apresentou avanço de 0,41% frente ao da semana anterior, comercializado a R\$ 2,1289/litro.

Fonte: ANP.

Produto	Região	Revenda				Distribuição			
		Semana Atual (R\$/l)	Variação Semanal	Variação 4 semanas	Variação 12 meses	Semana Atual (R\$/l)	Variação Semanal	Variação 4 semanas	Variação 12 meses
ETANOL HIDRATADO	Centro-Oeste	3,241	↓ -2,20%	↓ -4,82%	↑ 15,34%	2,938	↑ 0,20%	↓ -1,01%	↑ 21,30%
	Nordeste	3,510	↓ -0,20%	↓ -0,54%	↑ 6,69%	3,178	↑ 0,38%	↑ 0,60%	↑ 9,89%
	Norte	3,771	↑ 0,64%	↑ 1,13%	↑ 6,05%	3,413	↑ 1,28%	↑ 0,15%	↑ 9,25%
	Sudeste	3,186	↑ 0,41%	↑ 0,50%	↑ 13,02%	2,893	↑ 0,38%	↑ 1,44%	↑ 16,23%
	Sul	3,356	↑ 0,72%	↑ 1,39%	↑ 12,24%	3,066	↑ 0,03%	↑ 1,32%	↑ 15,18%
	Média nacional	3,241	→ 0,00%	↓ -0,28%	↑ 13,01%	2,943	↑ 0,31%	↑ 1,00%	↑ 16,51%

Preço Produção por UF - semana de 17/02/2020 a 21/02/2020

UF	Etanol Hidratado		Etanol Anidro	
	R\$/litro	Variação Semanal	R\$/litro	Variação Semanal
GO*	1,8526	↑ 0,03%	2,2694	-
PE	2,0777	↑ 0,80%	2,3033	-
SP	2,1289	↑ 0,41%	2,2858	↑ 0,36%

Fonte: CEPEA/USP * Preços do etanol hidratado relativo às vendas internas do estado

Preços etanol hidratado por Unidade da Federação

Produto	Região	UF	Preços de Revenda				Preços de Distribuição			
			Semana Atual (R\$/l)	Variação Semanal	Variação 4 semanas	Variação 12 meses	Semana Atual (R\$/l)	Variação Semanal	Variação 4 semanas	Variação 12 meses
ETANOL HIDRATADO	Centro-Oeste	Distrito Federal	3,524	↓ -0,96%	↑ 0,14%	↑ 9,47%	3,332	↑ 4,16%	↑ 2,40%	↑ 16,63%
		Goiás	3,234	↓ -3,72%	↓ -7,49%	↑ 10,72%	2,946	↓ -0,47%	↓ -2,13%	↑ 17,51%
		Mato Grosso	3,135	↑ 0,10%	↓ -1,20%	↑ 22,84%	2,795	↑ 0,87%	↑ 0,79%	↑ 27,22%
		Mato Grosso do Sul	3,627	↑ 0,06%	↓ -1,41%	↑ 10,31%	3,240	↓ -1,37%	↓ -3,28%	↑ 10,39%
	Nordeste	Alagoas	3,639	↑ 0,36%	↑ 2,22%	↑ 8,63%	3,310	↑ 1,25%	↑ 0,79%	↑ 10,30%
		Bahia	3,478	↓ -1,25%	↓ -3,04%	↑ 2,96%	3,094	↑ 0,29%	↓ -0,45%	↑ 10,30%
		Ceará	3,726	↑ 0,19%	↓ -0,13%	↑ 4,90%	3,430	↑ 0,23%	↓ -0,41%	↑ 9,97%
		Maranhão	3,791	↑ 0,74%	↑ 1,80%	↑ 5,36%	3,477	↓ -0,80%	↑ 1,05%	↑ 8,25%
		Paraíba	3,131	↓ -0,51%	↓ -0,57%	↑ 6,86%	2,959	↓ -0,13%	↑ 0,82%	↑ 9,31%
		Pernambuco	3,475	↑ 0,93%	↑ 0,96%	↑ 11,66%	3,159	↑ 0,45%	↑ 1,28%	↑ 9,95%
		Piauí	3,627	↑ 0,67%	↑ 2,11%	↑ 12,26%	3,358	↑ 1,73%	↑ 2,88%	↑ 15,47%
		Rio Grande do Norte	3,650	↓ -1,46%	↓ -2,09%	↑ 11,69%	3,192	↓ -1,08%	↓ -0,13%	↑ 10,41%
	Sergipe	3,758	↑ 1,65%	↑ 5,92%	↑ 12,05%	3,307	↑ 3,31%	↑ 7,13%	↑ 11,05%	
	Norte	Acre	4,059	↑ 0,27%	↑ 0,10%	↑ 1,70%	-	-	-	-
		Amapá	-	-	-	-	-	-	-	-
		Amazonas	3,556	↑ 0,48%	↑ 1,48%	↑ 9,01%	3,278	↑ 1,52%	↑ 1,67%	↑ 10,30%
		Pará	3,985	↑ 0,81%	↑ 0,86%	↑ 8,05%	3,562	↑ 1,48%	↓ -1,17%	↑ 11,87%
		Rondônia	3,879	↑ 0,47%	↑ 2,40%	↑ 1,49%	3,463	↓ -0,69%	↑ 1,26%	↑ 1,41%
		Roraima	3,905	↑ 0,26%	↑ 0,31%	↑ 4,33%	3,403	↓ -1,96%	↓ -2,97%	↑ 3,72%
		Tocantins	3,862	↑ 0,99%	↑ 0,65%	↑ 5,66%	3,499	↑ 1,39%	↓ -1,35%	↑ 12,94%
	Sudeste	Espírito Santo	3,796	↓ -2,19%	↓ -0,13%	↑ 9,46%	3,547	↓ -1,00%	↑ 0,31%	-
		Minas Gerais	3,356	↑ 0,87%	↑ 1,05%	↑ 11,09%	3,016	↓ -0,13%	↑ 0,73%	↑ 13,00%
		Rio de Janeiro	4,269	↑ 0,64%	↑ 1,52%	↑ 15,63%	3,928	↑ 0,41%	↑ 1,84%	↑ 21,35%
		São Paulo	3,057	↑ 0,26%	↑ 0,23%	↑ 12,31%	2,779	↑ 0,51%	↑ 1,57%	↑ 15,45%
	Sul	Paraná	3,280	↑ 0,80%	↑ 1,45%	↑ 12,64%	3,003	↓ -0,03%	↑ 1,45%	↑ 15,41%
		Rio Grande do Sul	4,393	↓ -0,11%	↑ 0,71%	↑ 12,07%	4,002	↑ 0,78%	↑ 1,11%	↑ 15,77%
		Santa Catarina	3,834	↑ 0,24%	↑ 1,29%	↑ 10,87%	3,405	↑ 0,06%	↓ -0,38%	↑ 14,96%

ÓLEO DIESEL S500

PREÇO MÉDIO DE REVENDA DO ÓLEO DIESEL S500 APRESENTA QUEDA PELA QUINTA SEMANA CONSECUTIVA, COMERCIALIZADO A R\$ 3,677/LITRO

Revenda

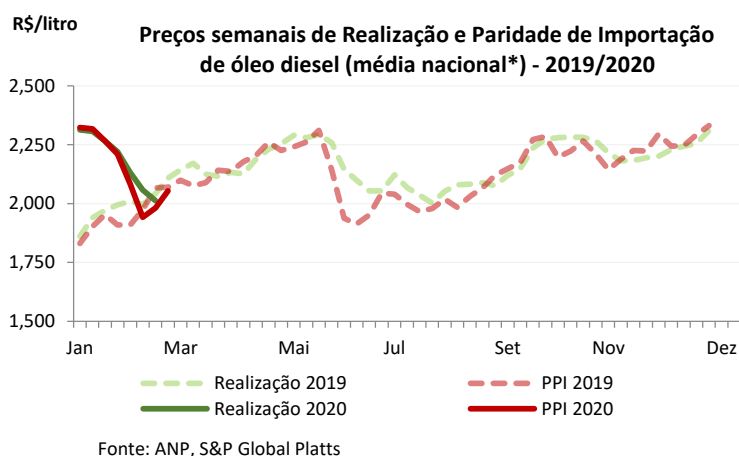
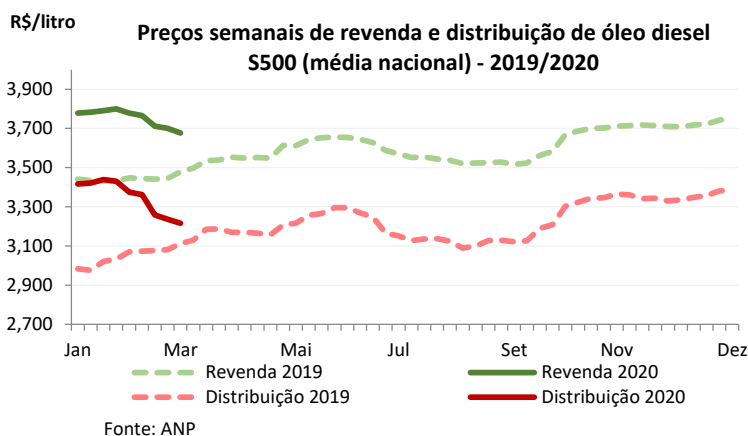
- ▶ O preço médio de revenda do diesel S500 apresentou **variação negativa de 0,65%** em relação à semana anterior, para **R\$ 3,677/litro**.
- ▶ Nas últimas 4 semanas, o preço médio do combustível registrou queda de **2,67%**. Na **comparação anual, alta de 5,69%**.
- ▶ Na **comparação regional, houve recuo nos preços em todas as regiões, com queda mais acentuada na região Nordeste (-1,26%)**.

Distribuição

- ▶ O preço médio de distribuição do diesel S500 apresentou **variação negativa de 0,65%** na comparação semanal, para **R\$ 3,216/litro**.
- ▶ No acumulado de 4 semanas, recuo de **4,71%**, e comparando com o mesmo período de 2019, alta de **3,34%**.

Produção/Importação

- ▶ **PPI:** os preços de paridade de importação nos portos nacionais **variaram, na semana de 17/02 a 21/02/2020, entre 3,60% em Santos (R\$ 2,0872/litro) e 3,72% em Suape (R\$ 2,0260/litro)**.
- ▶ **Petrobrás:** Nos últimos dias **06/02, 29/02 e 01/03/2020**, a Petrobras reajustou os preços do diesel S500 em seus pontos de entrega, com **recuos de -4,35%, -5,04% e -0,10%, respectivamente, na média dos preços dos pontos de entrega**.



* Média simples de PPI dos portos pesquisados

Produto	Região	Revenda				Distribuição			
		Semana Atual (R\$/l)	Variação Semanal	Variação 4 semanas	Variação 12 meses	Semana Atual (R\$/l)	Variação Semanal	Variação 4 semanas	Variação 12 meses
ÓLEO DIESEL S500	Centro-Oeste	3,835	↓ -1,03%	↓ -2,62%	↑ 4,90%	3,352	↓ -2,16%	↓ -4,91%	↑ 2,63%
	Nordeste	3,672	↓ -1,26%	↓ -3,09%	↑ 4,73%	3,276	↓ -0,94%	↓ -4,38%	↑ 3,57%
	Norte	3,920	↓ -0,61%	↓ -2,02%	↑ 5,01%	3,385	↓ -1,02%	↓ -4,13%	↑ 2,58%
	Sudeste	3,641	↓ -0,65%	↓ -2,88%	↑ 5,78%	3,181	↓ -0,09%	↓ -4,59%	↑ 2,98%
	Sul	3,533	↓ -0,11%	↓ -2,43%	↑ 6,45%	3,082	↓ -0,29%	↓ -5,29%	↑ 4,26%
	Média nacional	3,677	↓ -0,65%	↓ -2,67%	↑ 5,69%	3,216	↓ -0,65%	↓ -4,71%	↑ 3,34%

Preço Paridade Importação nos Portos - semana de 17/02/2020 a 21/02/2020

Porto	R\$/litro	var. semanal	Porto	R\$/litro	var. semanal	Porto	R\$/litro	var. semanal
Itaquí	2,0554	↑ 3,66%	Aratu	2,0433	↑ 3,68%	Paranagua	2,0770	↑ 3,61%
Suape	2,0260	↑ 3,72%	Santos	2,0872	↑ 3,60%	Tramandaí	2,0708	↑ 3,64%

Fonte: S&P Global Platts.

Preços diesel S500 por Unidade da Federação

Produto	Região	UF	Preços de Revenda				Preços de Distribuição			
			Semana Atual (R\$/l)	Variação Semanal	Variação 4 semanas	Variação 12 meses	Semana Atual (R\$/l)	Variação Semanal	Variação 4 semanas	Variação 12 meses
ÓLEO DIESEL S500	Centro-Oeste	Distrito Federal	3,773	↓ -2,13%	↓ -2,28%	↑ 2,28%	3,314	↓ -5,07%	↓ -5,21%	↑ 0,15%
		Goiás	3,747	↓ -1,16%	↓ -2,73%	↑ 6,48%	3,274	↓ -4,52%	↓ -6,80%	↑ 2,67%
		Mato Grosso	3,974	↓ -0,90%	↓ -2,50%	↑ 2,93%	3,493	↓ -0,06%	↓ -3,19%	↑ 2,98%
		Mato Grosso do Sul	3,745	↓ -0,87%	↓ -2,65%	↑ 6,48%	3,229	↓ -0,77%	↓ -4,35%	↑ 2,31%
	Nordeste	Alagoas	3,792	↓ -0,97%	↓ -1,79%	↑ 4,38%	3,309	↓ -0,81%	↓ -5,78%	↑ 1,10%
		Bahia	3,629	↓ -1,28%	↓ -3,61%	↑ 4,85%	3,190	↓ -1,54%	↓ -5,82%	↑ 2,11%
		Ceará	3,846	↓ -1,76%	↓ -0,80%	↑ 3,03%	3,559	↑ 2,74%	↓ -0,53%	↑ 9,31%
		Maranhão	3,605	↓ -1,50%	↓ -4,58%	↑ 3,65%	3,269	↓ -2,39%	↓ -3,54%	↑ 3,68%
		Paraíba	3,639	↑ 0,05%	↓ -0,71%	↑ 4,81%	3,232	↓ -0,98%	↓ -4,01%	↑ 3,00%
		Pernambuco	3,770	↓ -2,99%	↓ -2,68%	↑ 5,10%	3,314	↓ -1,81%	↓ -5,58%	↑ 1,56%
		Piauí	3,780	↓ -1,41%	↓ -2,60%	↑ 7,23%	3,463	↑ 1,73%	↓ -2,59%	↑ 6,98%
		Rio Grande do Norte	3,798	↓ -0,45%	↓ -0,78%	↑ 6,66%	3,385	↑ 2,61%	↓ -2,67%	↑ 7,19%
	Sergipe	3,721	↓ -1,69%	↓ -2,44%	↑ 7,64%	3,368	↓ -3,19%	↓ -3,61%	↑ 6,08%	
	Norte	Acre	4,761	↓ -0,10%	↓ -1,06%	↑ 5,50%	3,919	⇒ 0,00%	↑ 2,78%	↑ 0,95%
		Amapá	4,013	↓ -2,48%	↓ -5,95%	↑ 0,70%	3,846	↓ -0,36%	↓ -2,46%	↑ 3,36%
		Amazonas	3,822	↑ 0,95%	↑ 1,27%	↑ 7,87%	3,419	↓ -0,38%	↓ -1,36%	↑ 4,11%
		Pará	4,031	↓ -0,84%	↓ -2,66%	↑ 5,88%	3,457	↓ -0,49%	↓ -4,50%	↑ 4,00%
		Rondônia	3,903	↓ -0,86%	↓ -2,33%	↑ 4,02%	3,374	↓ -2,49%	↓ -3,85%	↑ 0,60%
		Roraima	3,828	↓ -0,36%	↓ -1,97%	↑ 9,68%	3,236	↓ -2,27%	↓ -7,12%	↑ 4,76%
		Tocantins	3,677	↓ -1,24%	↓ -2,88%	↑ 4,40%	3,127	↓ -1,45%	↓ -6,77%	↑ 1,89%
	Sudeste	Espírito Santo	3,473	↓ -2,25%	↓ -5,57%	↑ 1,58%	3,157	↑ 0,89%	↓ -5,02%	↑ 4,74%
		Minas Gerais	3,741	↓ -0,64%	↓ -2,76%	↑ 5,71%	3,303	↑ 0,43%	↓ -4,40%	↑ 2,51%
		Rio de Janeiro	3,703	↓ -0,62%	↓ -2,01%	↑ 5,38%	3,200	⇒ 0,00%	↓ -3,73%	↑ 4,88%
		São Paulo	3,580	↓ -0,53%	↓ -2,85%	↑ 6,36%	3,096	↓ -0,61%	↓ -4,80%	↑ 3,03%
	Sul	Paraná	3,431	↓ -0,84%	↓ -3,65%	↑ 5,41%	3,023	↓ -1,50%	↓ -5,65%	↑ 2,44%
		Rio Grande do Sul	3,638	↑ 0,55%	↓ -1,62%	↑ 6,87%	3,136	↑ 0,32%	↓ -4,74%	↑ 5,84%
		Santa Catarina	3,633	↑ 0,67%	↓ -0,55%	↑ 8,54%	3,150	↑ 1,88%	↓ -5,18%	↑ 6,42%

GLP P-13
PREÇO MÉDIO DE REVENDA DO GLP P-13 REGISTRA VARIAÇÃO NEGATIVA DE 0,15%, COMERCIALIZADO A R\$ 69,87/13KG
Revenda

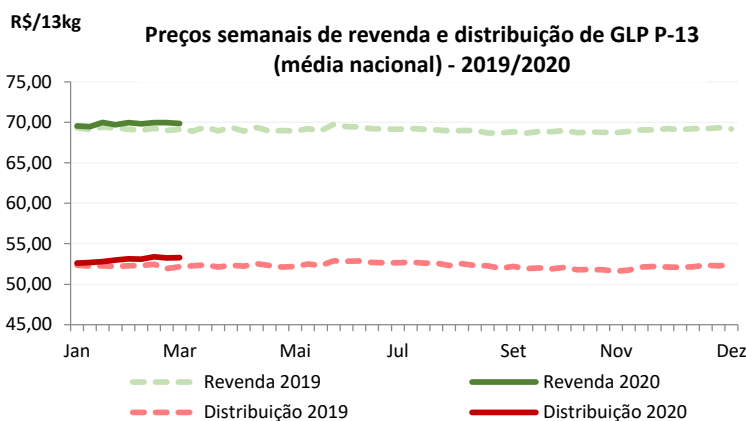
- ▶ O preço médio de revenda do GLP P-13 registrou variação negativa de 0,15% em relação à semana anterior, para R\$ 69,87/13kg.
- ▶ No acumulado de 4 semanas, recuo de 0,16%, e na comparação anual, alta de 1,06%.
- ▶ Na comparação regional, houve variação semanal negativa em todas as regiões, exceto na região Sul (0,36%).

Distribuição

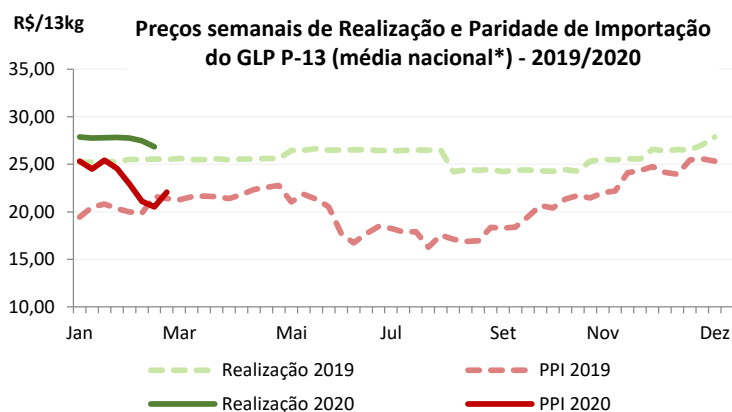
- ▶ O preço médio de distribuição do GLP P-13 teve variação positiva de 0,06% na comparação semanal, para R\$ 53,30/13kg.
- ▶ Em 4 semanas, avanço de 0,30%, e na comparação com o mesmo período de 2019, alta de 2,21%.

Produção/Importação

- ▶ PPI: os preços de paridade de importação do GLP P-13 nos dois portos nacionais analisados tiveram, na semana entre 17/02/2020 e 21/02/2020, variações semanais positivas: 7,85% em Suape (R\$ 21,6190/13kg) e 7,19% em Santos (R\$ 22,4900/13kg).



Fonte: ANP



Fonte: ANP, S&P Global Platts

* Média simples de PPI dos portos pesquisados

Produto	Região	Revenda				Distribuição			
		Semana Atual (R\$/13kg)	Variação Semanal	Variação 4 semanas	Variação 12 meses	Semana Atual (R\$/13kg)	Variação Semanal	Variação 4 semanas	Variação 12 meses
GLP P-13	Centro-Oeste	77,125	↓ -0,19%	↓ -0,36%	↓ -0,71%	57,994	↓ -0,55%	↓ -2,90%	↓ -0,44%
	Nordeste	68,132	↓ -0,31%	↑ 0,04%	↑ 1,27%	52,518	↓ -0,35%	↑ 0,78%	↑ 2,18%
	Norte	78,735	↓ -0,18%	↓ -0,25%	↑ 2,29%	64,266	↑ 0,24%	↑ 0,67%	↑ 4,67%
	Sudeste	67,606	↓ -0,20%	↓ -0,48%	↑ 0,51%	51,078	↑ 0,37%	↑ 0,56%	↑ 1,74%
	Sul	71,258	↑ 0,36%	↑ 0,50%	↑ 2,55%	53,066	↑ 0,37%	↑ 0,55%	↑ 3,62%
	Média nacional	69,868	↓ -0,15%	↓ -0,16%	↑ 1,06%	53,301	↑ 0,06%	↑ 0,30%	↑ 2,21%

Preço Paridade Importação nos Portos - semana de 17/02/2020 a 21/02/2020

Porto	R\$/13kg	var. semanal	Porto	R\$/13kg	var. semanal
Suape	21,6190	↑ 7,85%	Santos	22,4900	↑ 7,19%

Fonte: S&P Global Platts

Preços GLP P-13 por Unidade da Federação

Produto	Região	UF	Preços de Revenda				Preços de Distribuição			
			Semana Atual (R\$/13kg)	Variação Semanal	Variação 4 semanas	Variação 12 meses	Semana Atual (R\$/13kg)	Variação Semanal	Variação 4 semanas	Variação 12 meses
GLP P-13	Centro-Oeste	Distrito Federal	70,521	↑ 0,03%	↓ -1,60%	↓ -3,52%	54,818	→ 0,00%	↓ -9,29%	↑ 3,35%
		Goiás	72,523	↓ -0,19%	↑ 0,06%	↑ 0,52%	53,720	↑ 0,19%	↑ 0,24%	↓ -4,21%
		Mato Grosso	96,782	↑ 0,74%	↑ 0,94%	↓ -0,27%	71,971	↓ -1,06%	↓ -4,21%	↑ 5,45%
		Mato Grosso do Sul	70,252	↓ -1,92%	↓ -2,53%	↓ -2,56%	54,425	↓ -2,02%	↓ -2,72%	↓ -3,19%
	Nordeste	Alagoas	64,209	↑ 0,41%	↑ 0,41%	↓ -1,49%	49,556	↓ -1,68%	↓ -5,41%	↑ 4,18%
		Bahia	63,586	↓ -0,45%	↑ 0,13%	↑ 1,54%	49,819	↑ 1,20%	↑ 0,92%	↑ 3,04%
		Ceará	76,491	↓ -0,05%	↑ 0,23%	↑ 3,84%	54,403	↓ -0,69%	↑ 3,03%	↑ 1,58%
		Maranhão	71,606	↓ -0,41%	↓ -0,73%	↑ 0,93%	58,588	↓ -0,42%	↑ 0,07%	↑ 2,84%
		Paraíba	67,433	↓ -0,45%	↓ -1,82%	↓ -0,20%	52,830	↓ -3,74%	↓ -2,30%	↓ -2,26%
		Pernambuco	65,786	↑ 0,35%	↑ 1,45%	↑ 0,07%	53,877	↑ 0,69%	↑ 2,20%	↑ 4,34%
		Piauí	73,303	↓ -0,75%	↑ 0,20%	↑ 7,02%	49,695	↑ 0,16%	↓ -1,06%	↑ 0,10%
		Rio Grande do Norte	68,762	↓ -1,28%	↑ 1,23%	↓ -1,02%	50,285	↓ -3,81%	↑ 0,57%	↓ -2,37%
		Sergipe	68,757	↓ -1,36%	↓ -4,39%	↓ -2,94%	55,703	→ 0,00%	↑ 4,66%	↑ 5,29%
	Norte	Acre	83,317	↓ -1,15%	↓ -1,08%	↑ 3,94%	74,280	↑ 0,20%	↑ 0,78%	↑ 6,37%
		Amapá	81,533	↑ 0,56%	↓ -0,73%	↑ 3,98%	59,299	↓ -7,28%	↓ -2,62%	↑ 9,96%
		Amazonas	76,577	↑ 0,22%	↑ 0,07%	↑ 3,72%	69,011	↑ 0,89%	↓ -0,21%	↑ 9,97%
		Pará	76,465	↓ -0,51%	↓ -0,39%	↓ -0,67%	61,460	↑ 0,08%	↑ 0,80%	↑ 1,32%
		Rondônia	82,539	↑ 0,52%	↑ 0,32%	↑ 5,40%	68,689	↓ -0,35%	↑ 0,24%	↑ 6,74%
		Roraima	84,250	↑ 0,35%	↓ -1,17%	↓ -0,20%	76,100	→ 0,00%	→ 0,00%	↑ 7,05%
		Tocantins	82,947	↓ -0,18%	↓ -0,06%	↑ 7,84%	58,989	↑ 3,27%	↑ 3,49%	↑ 5,82%
	Sudeste	Espírito Santo	65,357	↑ 0,78%	↓ -0,86%	↑ 2,91%	48,673	↑ 0,28%	↑ 0,05%	↑ 0,88%
		Minas Gerais	70,676	↑ 0,09%	↑ 0,21%	↑ 0,83%	54,531	↓ -0,25%	↑ 1,81%	↑ 2,39%
		Rio de Janeiro	62,786	↓ -1,20%	↓ -0,87%	↓ -2,49%	47,219	↑ 0,10%	↑ 0,08%	↓ -1,03%
		São Paulo	68,384	↓ -0,07%	↓ -0,64%	↑ 1,34%	51,282	↑ 0,81%	↑ 0,15%	↑ 2,73%
	Sul	Paraná	71,543	↑ 0,07%	↑ 0,39%	↑ 2,05%	53,198	↓ -1,32%	↓ -1,00%	↑ 1,45%
		Rio Grande do Sul	70,606	↑ 0,94%	↑ 0,72%	↑ 2,68%	52,664	↑ 1,72%	↑ 2,01%	↑ 5,81%
		Santa Catarina	71,898	↓ -0,10%	↑ 0,32%	↑ 3,24%	53,543	↑ 1,25%	↑ 0,96%	↑ 3,88%

Links úteis:

 Preços de revenda e distribuição: <http://www.anp.gov.br/precos-e-defesa-da-concorrencia/precos/levantamento-de-precos>

 Preços de produtores e importadores de derivados de petróleo: <http://www.anp.gov.br/precos-e-defesa-da-concorrencia/precos/precos-de-produtores>

 Preços de paridade de importação: <http://www.anp.gov.br/precos-e-defesa-da-concorrencia/precos/precos-de-paridade-de-importacao>

 Preço de produção etanol anidro e hidratado - São Paulo: <https://www.cepea.esalq.usp.br/br/indicador/etanol.aspx>

 Preço de produção etanol anidro e hidratado - Pernambuco: <https://www.cepea.esalq.usp.br/br/indicador/etanol-semanal-pe.aspx>

 Preço de produção etanol anidro e hidratado (vendas internas) - Goiás: <https://www.cepea.esalq.usp.br/br/indicador/etanol-semanal-go.aspx>