

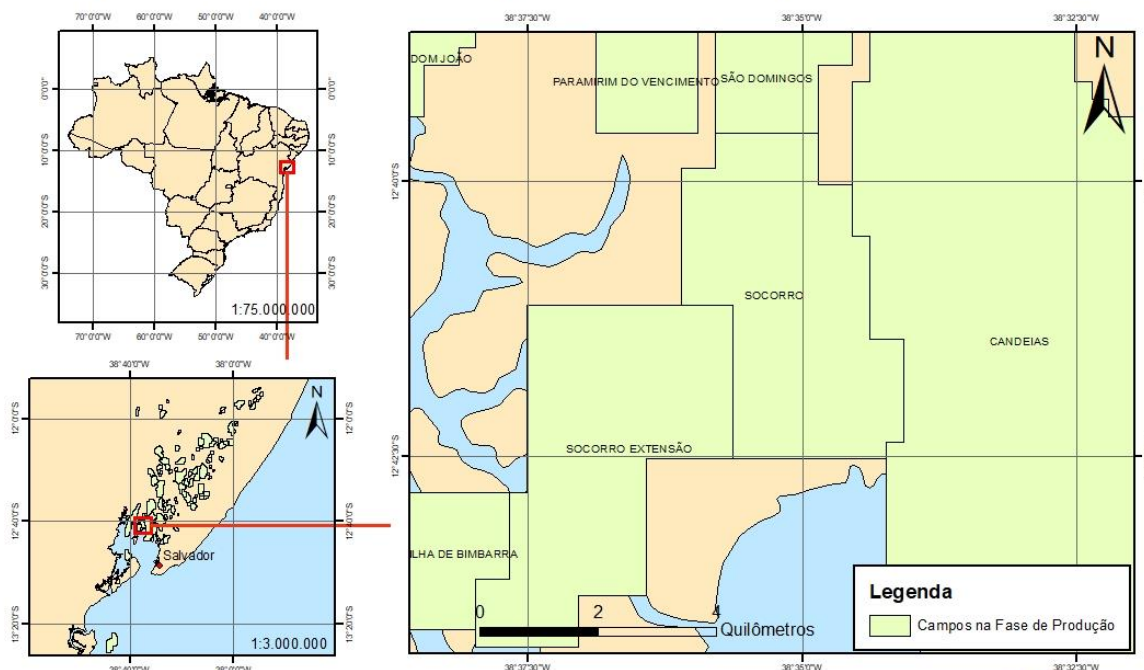
Plano de Desenvolvimento Aprovado
Decisão de Diretoria nº 0189/2025, de 09/04/2025

Socorro	
Nº do Contrato:	48000.003697/97-01
Operador do Contrato:	3R Bahia S.A.
Estado:	Bahia
Bacia:	Recôncavo
Localização:	Terra
Lâmina d'água:	-
Fluido Principal:	Óleo
Área:	14,59 km²
Situação:	Em produção
Descoberta:	07/1958
Declaração de Comercialidade:	Não há - Rodada Zero
Início de Produção:	05/1960
Término da Produção:	2040 (término da prorrogação)

Concessionários:	Participação (%):
3R Bahia S.A.	100

Localização: O Campo de Socorro, com Área de Desenvolvimento de 14,59 km², está localizado na porção emersa da Bacia do Recôncavo, no município de São Francisco do Conde, e a cerca de 36 km a noroeste da cidade de Salvador, capital do Estado da Bahia.

Mapa de Localização - Campo de Socorro



Elaborado em Fevereiro/2025

Sistema de Produção e Escoamento: A produção bruta dos poços é direcionada, por meio das suas linhas de coleta e *manifolds*, para a Estação Coletora de Socorro, onde ocorre a separação bifásica (líquido / gás). A fase fluida (óleo e água) é então transferida, por meio de carretas, para a Estação Coletora Dom João F e, após a separação nela realizada, o óleo é enviado, também por carretas, para a Estação de Oleodutos Parque de São Paulo, de onde segue para a Refinaria Landulpho Alves (RLAM), enquanto a água é destinada aos poços injetores do Campo de Dom João. Por fim, o gás natural proveniente da Estação Coletora de Socorro é integralmente reinjetado nos reservatórios do Campo de Socorro.

Número de Poços:

Poços:	02/2025
Perfurados:	35
Produtores:	08
Injetores:	02

Geologia da Área e Reservatórios: Os principais reservatórios do Campo são arenitos flúvio-eólicos berriasianos da Formação Água Grande, com porosidade variando de 10 a 28% e permeabilidade entre 0,5 e 14 mD, saturados com óleo de 32 a 37 °API. O mecanismo primário de produção é o de capa de gás e, como método de recuperação secundária, é utilizada a injeção de gás natural.

Volume “in place”	31/12/2024
Óleo (milhões de bbl)	15,98
Gás Total (milhões de m³)	325,20
Produção Acumulada:	31/12/2024
Petróleo (milhões de bbl)	3,67
Gás Total (milhões de m³):	995,13

Fonte: BAR/2024

