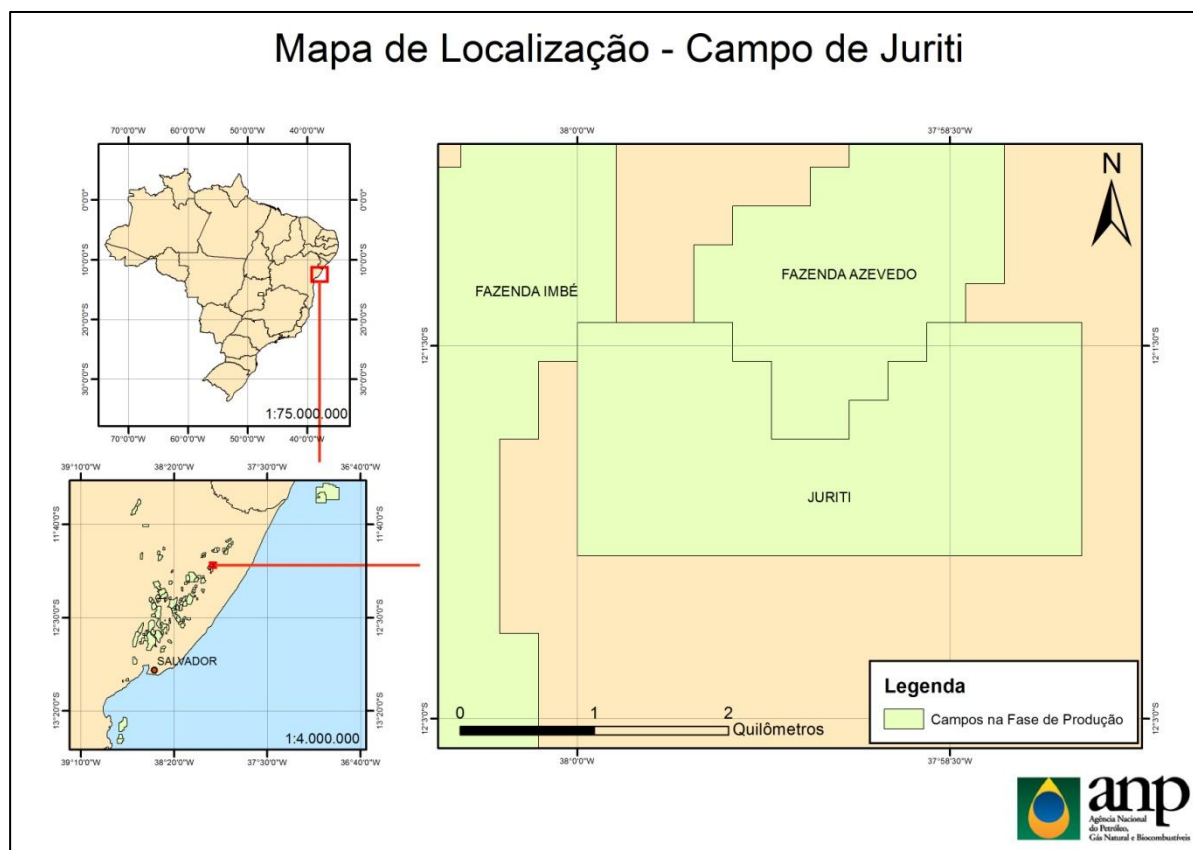


Plano de Desenvolvimento Aprovado
Reunião de Diretoria nº 467 de 11/03/2008
Resolução nº165/2008

Juriti	
Nº do Contrato:	48610.008012/2004
Operador do Contrato:	Recôncavo E&P S.A.
Estado:	Bahia
Bacia:	Recôncavo
Localização:	Terra
Lâmina d'água:	-
Fluido Principal:	Óleo
Área:	5,55 km²
Situação:	Em produção
Descoberta:	07/2006
Declaração de Comercialidade:	11/2006
Início de Produção:	03/2007
Previsão de Término da Produção:	2036 (limite econômico)

Concessionário:	Participação (%):
Recôncavo E&P S.A.	100

Localização: O Campo de Juriti, com área de desenvolvimento de 5,55 km², está situado na porção emersa da Bacia do Recôncavo, à cerca de 140 km a sudeste da cidade de Salvador, capital do estado da Bahia.



Sistema de Produção e Escoamento: A produção do campo é advinda apenas do poço 4-FI-0108-BA, equipado com uma unidade de bombeio (UB). Toda produção é coletada através de uma linha de fluxo, interconectada diretamente a um tanque de coleta da produção. O escoamento da produção líquida é realizado por meio de carretas, enquanto o gás natural associado é ventilado em sua totalidade em função dos baixos volumes.

Número de Poços:

Poços:	05/2016
Perfurados:	1
Produtores:	0

Geologia da área e Reservatórios: Os principais reservatórios do campo são arenitos eólicos-fluviais da Fm. Água Grande, com porosidades entre 11% e 15% e permeabilidades variando de 200 mD a 500 mD, saturados com óleo de 42º API. O mecanismo primário de produção é o gás em solução e atualmente não é injetado qualquer fluido nos reservatórios com o objetivo de recuperação secundária e/ou melhorada.

Volume "in place"	31/12/2014
Óleo (milhões de m³)	0,13
Gás Associado (milhões de m³)	5,24

Produção Acumulada:	31/12/2014
Óleo (milhões de m³)	0,005
Gás Associado (milhões de m³):	0,20

Fonte: BAR/2014

