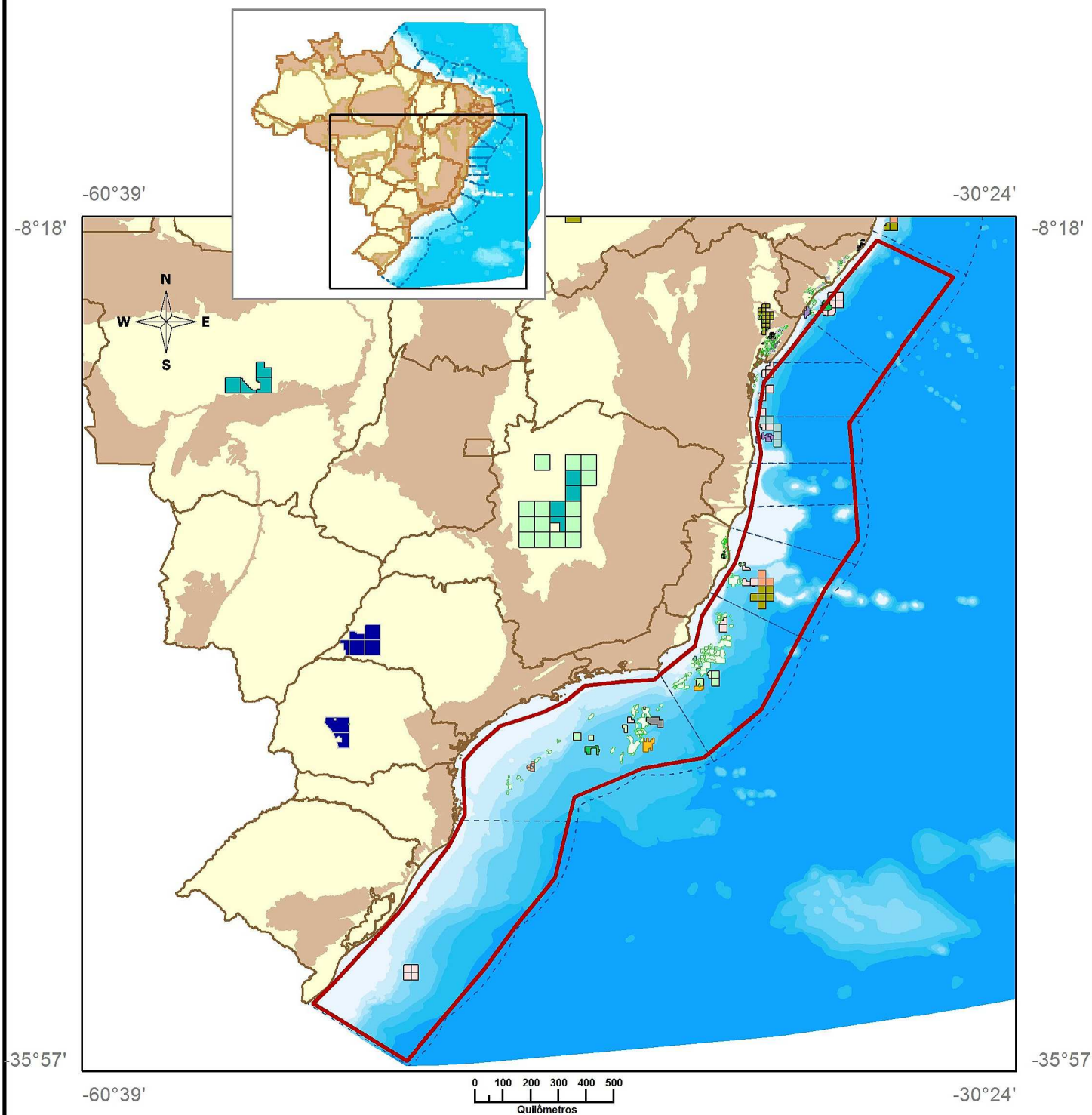


Processo	Empresa Autorizada	Número	Publicação no DOU	Validade	Tecnologia	Bacia Sedimentar
48610.003623/2015-77	Polarcus Serviços Geofísicos do Brasil Ltda.	843	17/08/2015	17/08/2017	Aquisição e Processamento de Dados Geofísicos 3D, Sísmica, Gravimetria e Magnetometria.	Margem Leste Brasileira



- Autorização 843/2015
- Campos de Produção

Blocos sob Concessão

- Rodada 2
- Rodada 3
- Rodada 4
- Rodada 5
- Rodada 6
- Rodada 7
- Rodada 9
- Rodada 10
- Rodada 11
- Rodada 12

- Limites Interestaduais
- Embasamento
- Bacias Sedimentares - Terra
- Bacias Sedimentares - Mar

Faixas Batimétricas (m)

- 0 a 50
- 50 a 100
- 100 a 400
- 400 a 1000
- 1000 a 2000
- 2000 a 2500
- 2500 a 3000
- Acima de 3000



**AGÊNCIA NACIONAL DO PETRÓLEO, GÁS
NATURAL E BIOCOMBUSTÍVEIS - ANP**

Superintendência de Dados Técnicos - SDT

Autorização 843/2015
Polarcus Serviços Geofísicos do Brasil Ltda.
Aquisição e Processamento de Dados Geofísicos 3D,
Sísmica, Gravimetria e Magnetometria.
Datum SIRGAS2000

Data de Publicação DOU 17/08/2015

DATA

26 de agosto de 2015

Mapa meramente ilustrativo