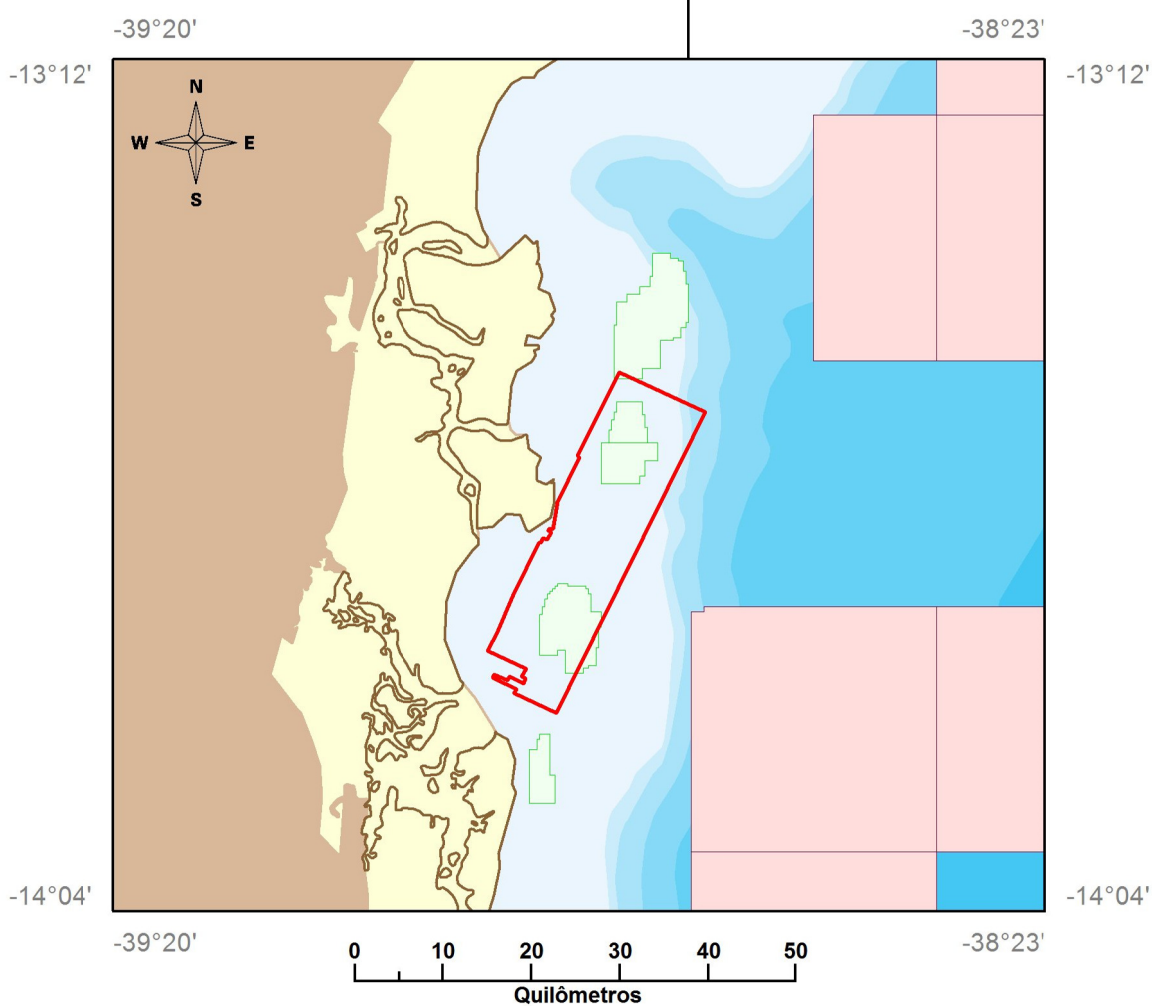
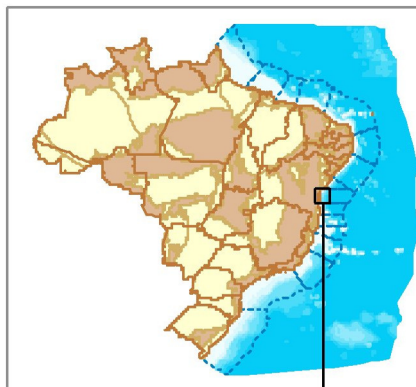


Processo	Empresa Autorizada	Número	Publicação no DOU	Validade	Tecnologia	Bacia Sedimentar
48610.008924/2013-25	Geokinetics Geophysical do Brasil Ltda.	690	11/09/2013	10/03/2013	Reprocessamento de Dados Sísmicos 3D	Camamu-Almada



Polígono Autorização 690/13	Faixas Batimétricas (m)
Campos de Produção	0 a 50
Blocos sob Concessão	50 a 100
Rodada 6	100 a 400
Limites Interestaduais	400 a 1000
Embasamento	1000 a 2000
Bacias Sedimentares - Terra	2000 a 2500
Bacias Sedimentares - Mar	2500 a 3000
	Acima de 3000



**AGÊNCIA NACIONAL DO PETRÓLEO, GÁS
NATURAL E BIOCOMBUSTÍVEIS - ANP**

Superintendência de Dados Técnicos - SDT

Autorização 690/2013
Geokinetics Geophysical do Brasil Ltda.
Reprocessamento de Dados Sísmicos 3D
Bacia de Camamu-Almada

Data de Publicação DOU 11/09/2013

DATA

18 de setembro de 2013

Mapa meramente ilustrativo