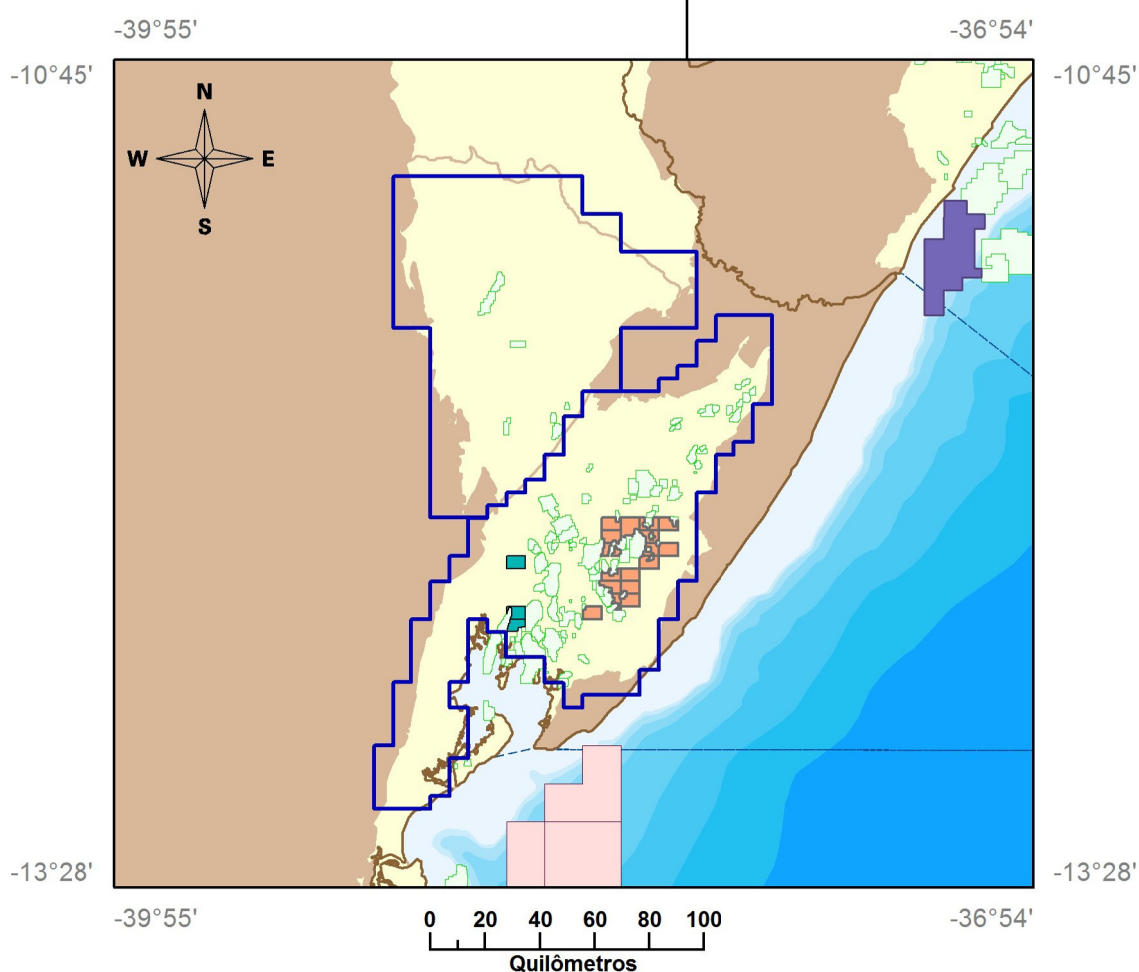
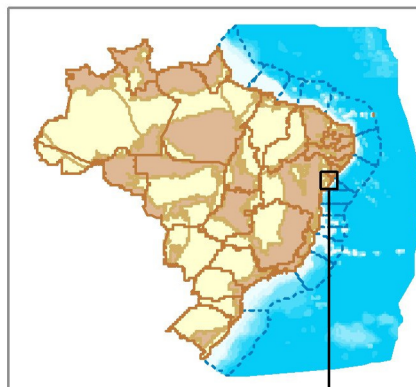


Processo	Empresa Autorizada	Número	Publicação no DOU	Validade	Tecnologia	Bacia Sedimentar
48610.008409/2013-45	Global Serviços Geofísicos Ltda.	716	24/09/2013	23/09/2015	Aquisição de Dados Sísmicos 2D	Recôncavo e Tucano Sul



- Polígonos - Autorização 716/13
- Campos de Produção

Blocos sob Concessão

- Rodada 9
- Rodada 10
- Limites Interestaduais
- Embasamento
- Bacias Sedimentares - Terra
- Bacias Sedimentares - Mar

Faixas Batimétricas (m)

- 0 a 50
- 50 a 100
- 100 a 400
- 400 a 1000
- 1000 a 2000
- 2000 a 2500
- 2500 a 3000
- Acima de 3000



**AGÊNCIA NACIONAL DO PETRÓLEO, GÁS
NATURAL E BIOCOMBUSTÍVEIS - ANP**

Superintendência de Dados Técnicos - SDT

Autorização 716/2013
Global Serviços Geofísicos Ltda.
Aquisição de Dados Sísmicos 2D.
Bacias do Recôncavo e Tucano Sul

Data de Publicação DOU 24/09/2013

DATA

25 de setembro de 2013

Mapa meramente ilustrativo