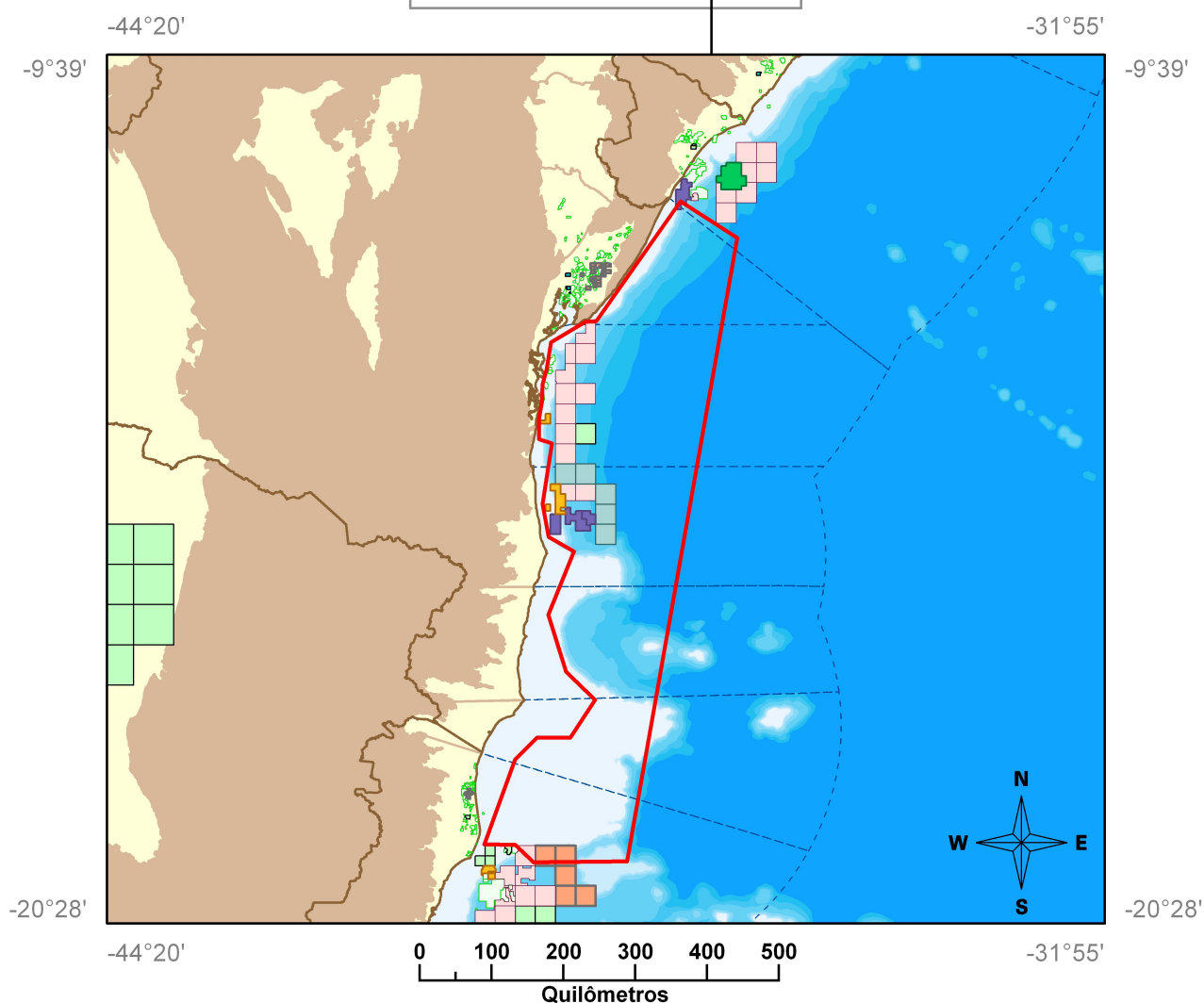
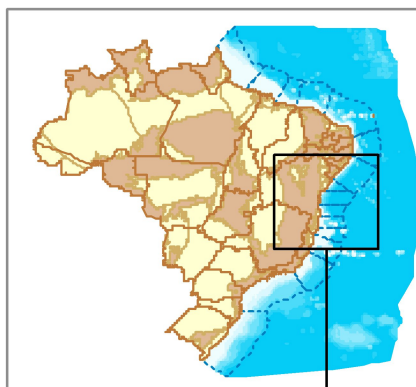


## AUTORIZAÇÃO ANP/SDT 450/2012

Processo	Empresa Autorizada	Número	Publicação no DOU	Validade	Tecnologia	Bacia Sedimentar
48610.010625/2012-70	EMGS Serviços Geológicos Eletromagnéticos do Brasil Ltda.	450	04/10/2012	03/04/2014	Aquisição de Dados Eletromagnéticos, SBL ou CSEM, e Magnetotelúricos	Jacuípe, Camamu-Almada, Jequitinhonha, Cumuruxatiba, Mucuri e Espírito Santo



	Autorização 450/2012		Limites Interestaduais
	Campos em Produção		Embasamento
<b>Blocos sob Concessão</b>			Bacias Sedimentares - Terra
	Rodada 2		Bacias Sedimentares - Mar
	Rodada 3	<b>Faixas Batimétricas (m)</b>	
	Rodada 4		0 a 50
	Rodada 5		50 a 100
	Rodada 6		100 a 400
	Rodada 7		400 a 1000
	Rodada 9		1000 a 2000
	Rodada 10		2000 a 2500
			2500 a 3000
			Acima de 3000



**AGÊNCIA NACIONAL DO PETRÓLEO, GÁS NATURAL E BIOCOMBUSTÍVEIS - ANP**

Superintendência de Dados Técnicos - SDT

**Autorização 450/2012**  
**EMGS Serviços Geológicos Eletromagnéticos do Brasil Ltda.**  
**Aquisição de Dados Eletromagnéticos, SBL ou CSEM, e Magnetotelúricos**  
**Bacias de Jacuípe, Camamu-Almada, Jequitinhonha, Cumuruxatiba, Mucuri e Espírito Santo**  
**Data de Publicação DOU 04/10/2012**

DATA

19 de outubro de 2012

Mapa meramente ilustrativo