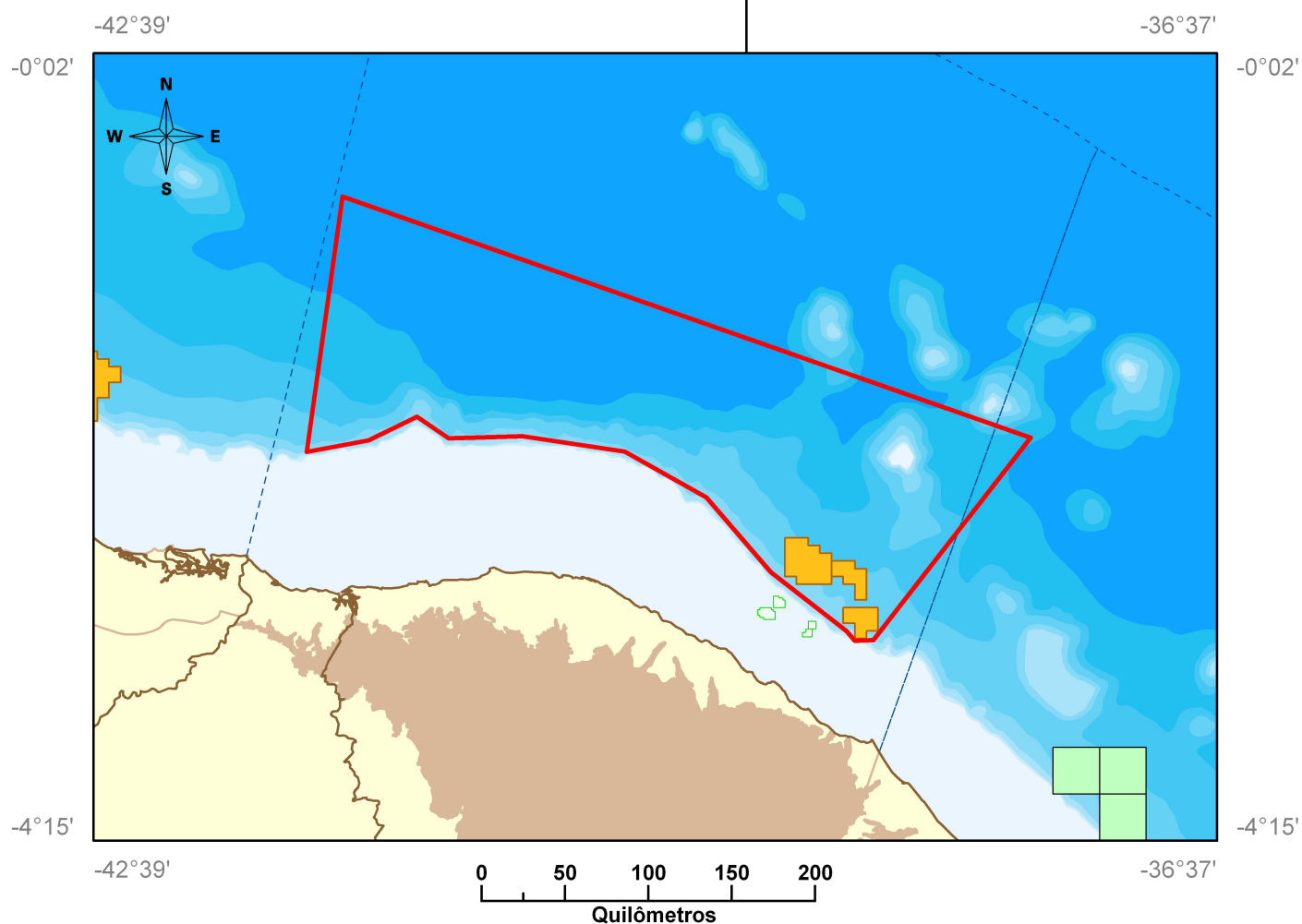
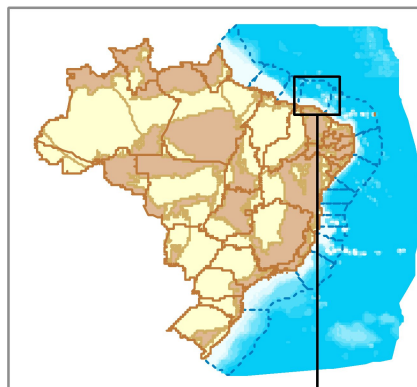


Processo	Empresa Autorizada	Número	Publicação no DOU	Validade	Tecnologia	Bacia Sedimentar
48610.010559/2011-57	EMGS Serviços Geológicos Eletromagnéticos do Brasil Ltda.	392	30/08/2011	29/08/2012	Aquisição, Processamento e Entrega de Dados Eletromagnéticos e Magnetotelúricos	Ceará



Polígono - Autorização 392/11

Campos de Produção

Blocos sob Concessão

Rodada 3

Rodada 7

Limites Interestaduais

Embasamento

Bacias Sedimentares - Terra

Bacias Sedimentares - Mar

Faixas Batimétricas (m)

0 a 50

50 a 100

100 a 400

400 a 1000

1000 a 2000

2000 a 2500

2500 a 3000

Acima de 3000



**AGÊNCIA NACIONAL DO PETRÓLEO, GÁS
NATURAL E BIOCOMBUSTÍVEIS - ANP**

Superintendência de Dados Técnicos - SDT

Autorização 392/2011
EMGS Serviços Geológicos Eletromagnéticos do Brasil Ltda.
Aquisição, Processamento e Entrega de Dados
Eletromagnéticos e Magnetotelúricos
Bacia do Ceará
 Data de Publicação DOU 30/08/2011

DATA

13 de setembro de 2011.

Mapa meramente ilustrativo