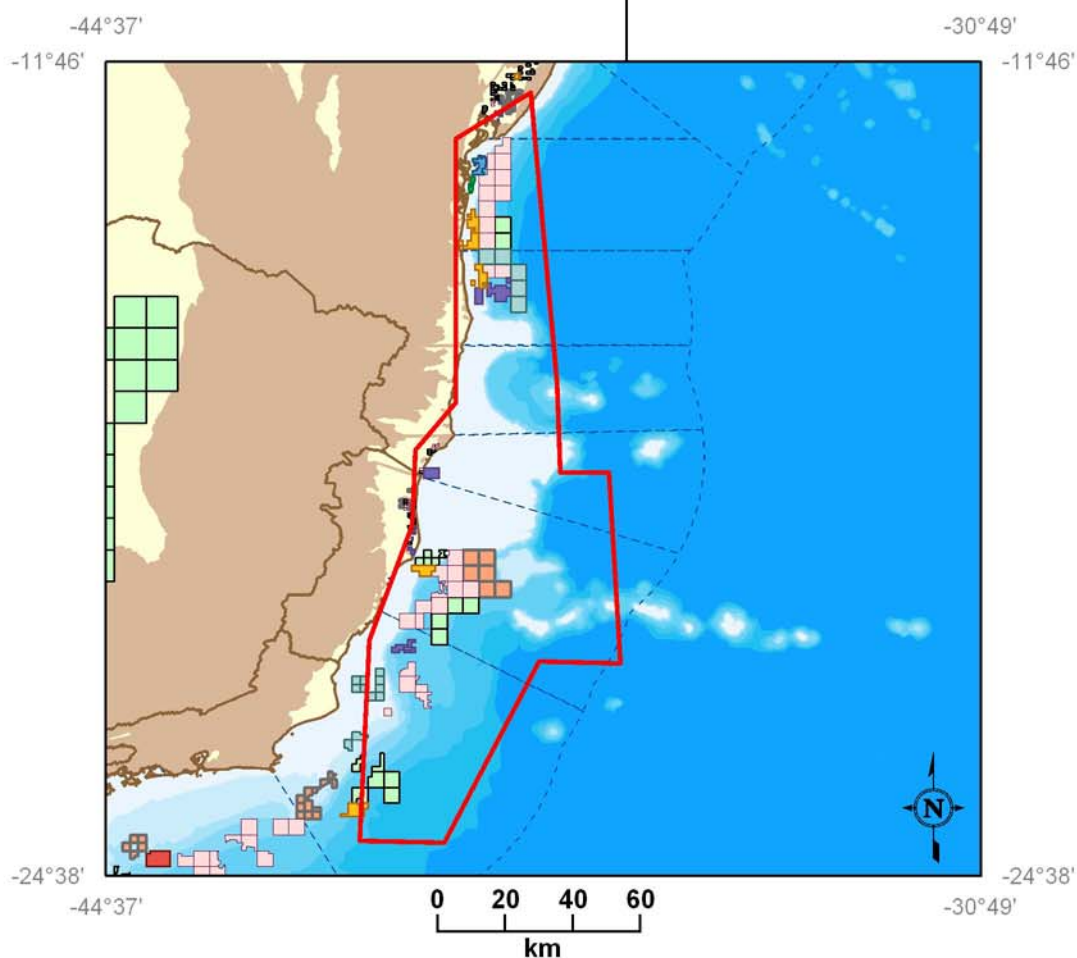


AUTORIZAÇÃO ANP/SDT 187/2008

Processo	Empresa Autorizada	Número	Publicação no DOU	Validade	Estudo	Bacias Sedimentares
48610.004705/2008-18	PGS - Investigação Petrolífera Ltda	187	21/05/2008	21/05/2010	Reprocessamento de Dados Sísmicos 2D e 3D	Campos, Espírito Santo, Camamu/Almada, Jequitinhonha e Cumuruxatiba



	Autorização 187 / 2008		Limites Estaduais
	Campos de Produção		Embasamento
	Blocos sob Concessão		Bacias Sedimentares - Terra
	Rodada 0		Bacias Sedimentares - Mar
	Rodada 1		Faixas Batimétricas (m)
	Rodada 2		0 a 50
	Rodada 3		50 a 100
	Rodada 4		100 a 400
	Rodada 5		400 a 1000
	Rodada 6		1000 a 2000
	Rodada 7		2000 a 2500
	Rodada 9		2500 a 3000
			Acima de 3000


**AGÊNCIA NACIONAL DO PETRÓLEO, GÁS
NATURAL E BIOCOMBUSTÍVEIS_ ANP**

Superintendência de Gestão e Obtenção de
Dados Técnicos
SDT

Aut 187/2008 - PGS Investigação Petrolífera Ltda
para Reprocessamento de Dados Sísmicos 2D e 3D

Bacias de Campos, Espírito Santo, Camamu/Almada,
Jequitinhonha e Cumuruxatiba

Data de Publicação DOU 21/05/2008
Mapa meramente ilustrativo

DATA
27 de maio de 2008