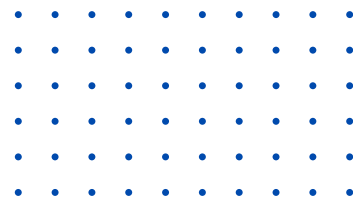




# RELATÓRIO SINTÉTICO CAMPANHA DE DCO

**2025**



© 2025, **Agência Nacional de Mineração (ANM)**

Setor Bancário Norte, Quadra 2, Bloco N, Edifício CNC III.

CEP: 70.040-020 – Brasília, DF

Telefone: (61) 3312-6611

[www.anm.gov.br](http://www.anm.gov.br)

## **Diretoria da ANM**

Mauro Henrique Moreira Sousa	<b>Diretor Geral</b>
Roger Romão Cabral	<b>Diretor</b>
Tasso Mendonça Junior	<b>Diretor</b>
Caio Mário Trivellato Sebra Filho	<b>Diretor</b>
Luiz Paniago Neves	<b>Diretor Substituto</b>

## **Superintendência de Segurança de Barragens de Mineração**

Gisele Duque Bernardes de Sousa

O presente relatório foi elaborado no âmbito da **Superintendência de Segurança de Barragens de Mineração** pela **Coordenação de Monitoramento Remoto de Barragens de Mineração**.

**Todos os direitos reservados.**

**É permitida a reprodução de dados e de informações contidos nesta publicação, desde que citada a fonte.**

# HISTÓRICO DAS CAMPANHAS DE ENTREGA DAS DCO

## Previsão Legal

A Resolução ANM nº 95/2022 estabeleceu no inciso II do art. 45 a obrigatoriedade de envio anual, via SIGBM, da Declaração de Conformidade e Operacionalidade do PAEBM – DCO.

### 2022

Em 2022, 92%\* das estruturas obrigadas a enviar a DCO, atestaram a conformidade e operacionalidade do PAEBM;

### 2023

Em 2023, constatou-se redução das DCO atestando a conformidade e operacionalidade do PAEBM em relação à campanha de 2022 (de 307 para 296 barragens com PAEBM em conformidade e operacional), com redução percentual das DCO positivas (de 92%\* para 88%\*);

### 2024

Em 2024 o índice retornou para 92%\*, com 407 barragens com DCO positiva. Com a publicação da Resolução ANM nº 175/2024, que alterou a Resolução ANM nº 95/2022, a obrigatoriedade de envio da DCO passou a se aplicar apenas às barragens com DPA alto ou com DPA médio cujo item 'existência de população a jusante' atinja 10 pontos. Essa alteração gerou impacto na campanha de 2025.

### 2025

Nessa campanha, realizada entre 1º de junho à 30 de junho de 2025, 247 barragens estavam obrigadas a enviar a DCO. 33 estruturas que não estavam obrigadas a enviar a DCO nessa campanha, enviaram a Declaração de Conformidade e Operacionalidade do PAEBM.



\* Porcentagem relativa ao total barragens com obrigação + barragens sem obrigação que enviaram DCO.



# RESUMO DA CAMPANHA DE ENTREGA DAS DCO 2025

Este relatório técnico apresenta a recepção das DCO enviadas à ANM entre 1º de junho e 30 de junho de 2025.

Nessa campanha foram entregues 267 DCOs. Do total, 261 barragens possuem DCO atestando que o PAEBM está em conformidade com a legislação vigente e operacional em sua aplicabilidade em situações de emergência, 6 entregaram a DCO não atestando a conformidade e operacionalidade do PAEBM e 13 não enviaram a DCO. O não envio da DCO, quando obrigatório, pressupõe a não conformidade e operacionalidade da estrutura.



## STATUS DCOS - CAMPANHA DE 2025



DCO  
ATESTANDO  
PAEBM

261



DCO NÃO  
ATESTANDO  
PAEBM

6

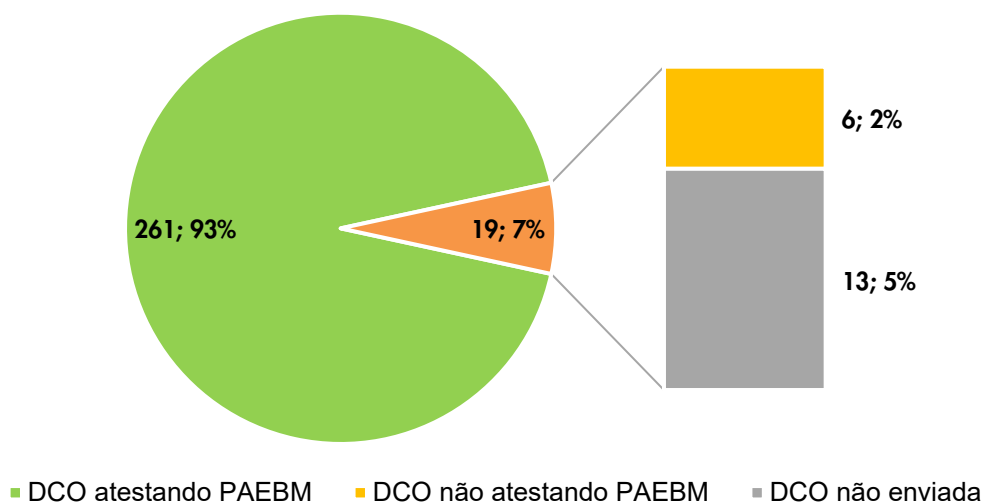


DCO NÃO  
ENVIADA

13

# RESUMO DA CAMPANHA DE ENTREGA DAS DCOS 2025

## ENVIO DCO - CAMPANHA 2025



17

### BARRAGENS EMBARGADAS

Dezessete (17) barragens de mineração foram embargadas por não envio da DCO ou envio não atestando a conformidade e operacionalidade do PAEBM, o que representa aproximadamente 6% do total de estruturas que enviaram a DCO. Das 19 barragens que não enviaram e não atestaram, 2 (duas) estruturas não podem ser embargadas por questões de restrição ambiental.

Treze estruturas (13) estruturas também serão autuadas por não envio da citada Declaração.

6%

**BARRAGENS DE MINERAÇÃO EMBARGADAS POR NÃO TER PAEBM CONFORME E OPERACIONAL.**

# DISTRIBUIÇÃO GEOGRÁFICA DAS BARRAGENS EMBARGADAS

Mato Grosso



São Paulo



Minas Gerais

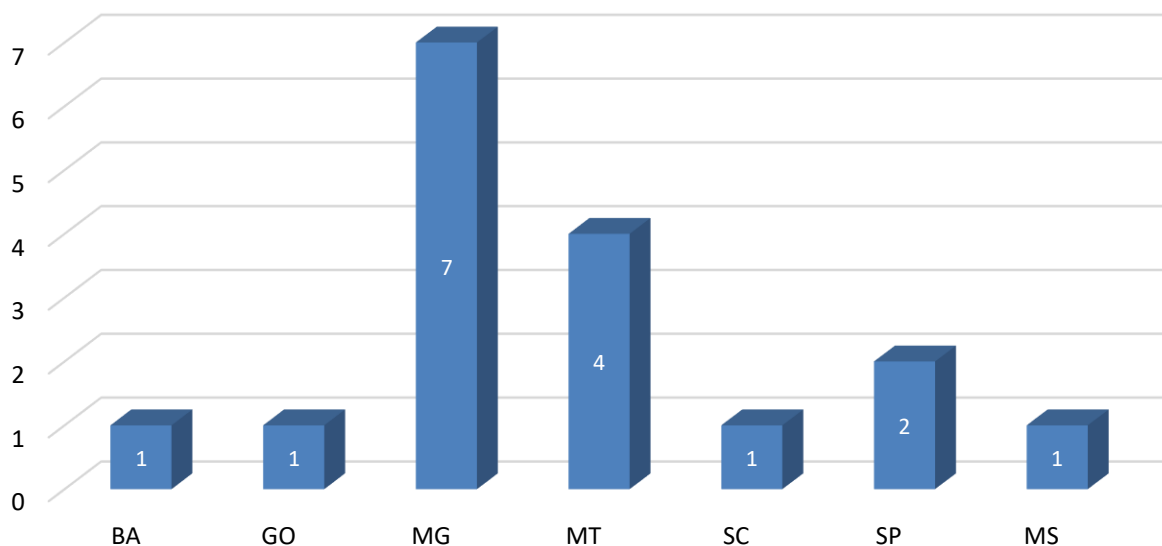


Das 17 barragens embargadas nessa campanha, 7 estão localizadas em Minas Gerais, 4 em Mato Grosso e 2 em São Paulo. 2 (duas) estruturas não podem ser embargadas em Minas Gerais por questões de restrição ambiental.

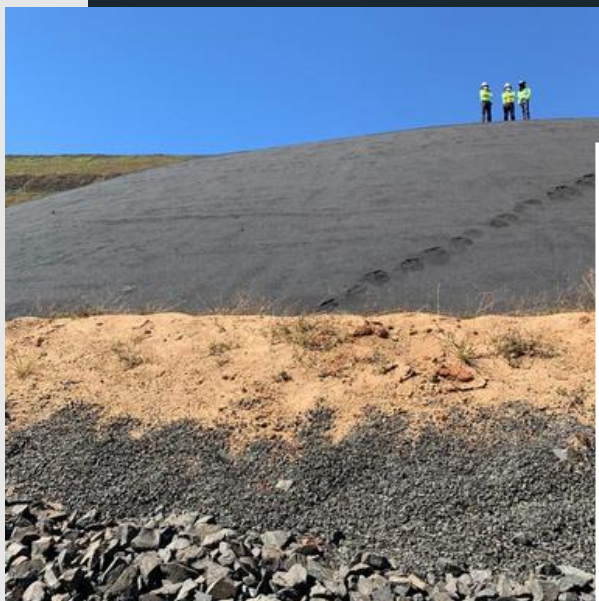
41%

das barragens de mineração embargadas por não apresentarem DCO positiva, estão localizadas em Minas Gerais

Barragens Embargadas por Estado

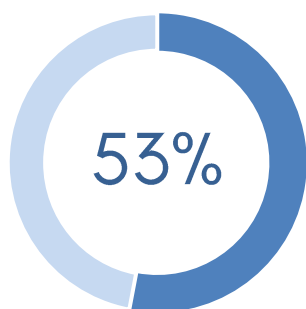


# SITUAÇÃO OPERACIONAL DAS BARRAGENS EMBARGADAS

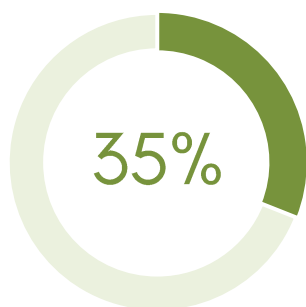


## SITUAÇÃO OPERACIONAL

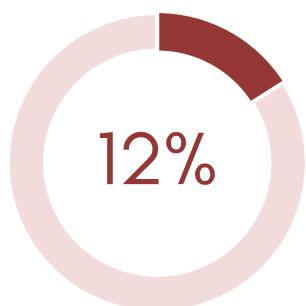
Em relação à situação operacional, observa-se que, das barragens embargadas, 10 estão inativas, o que representa 53% das barragens embargadas



INATIVAS

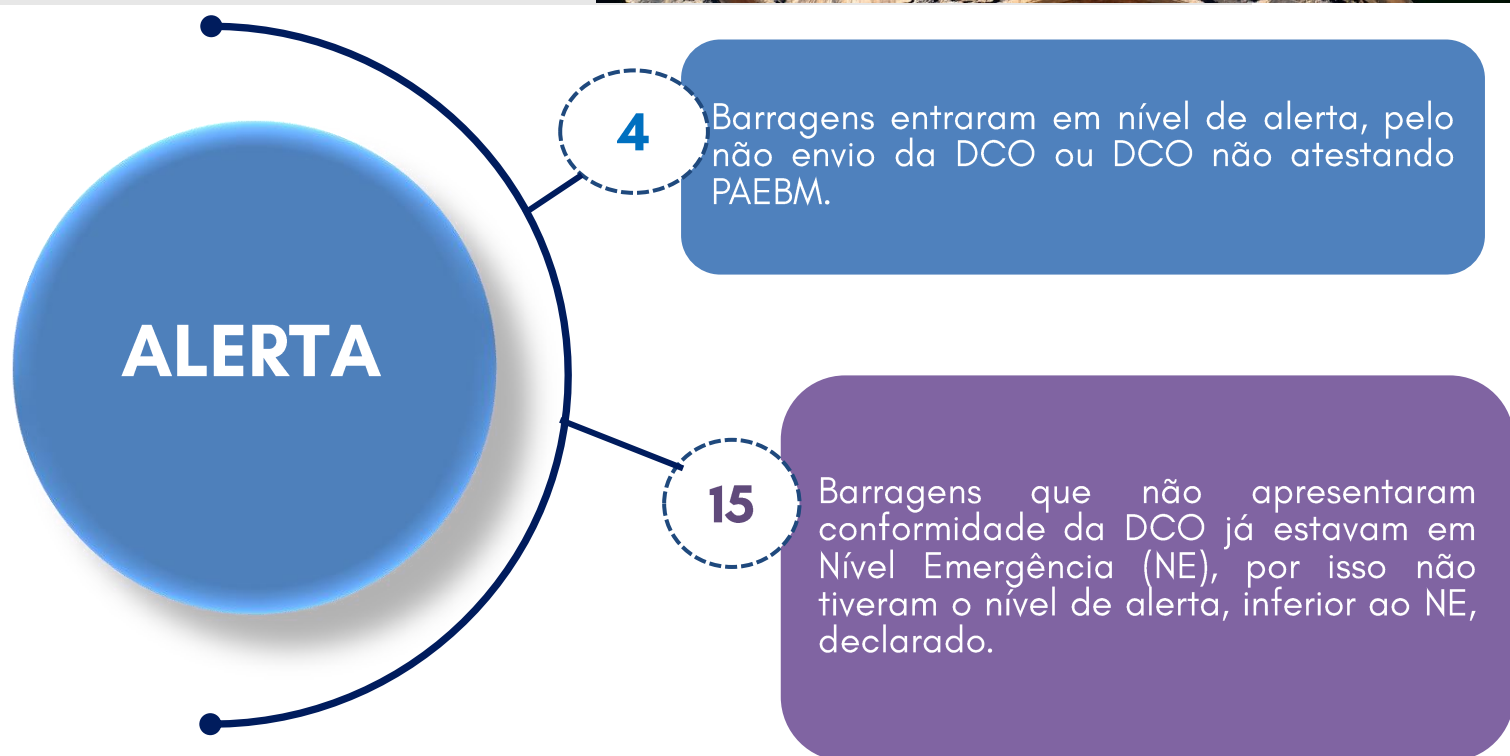


EM DECARACTERIZAÇÃO



ATIVAS

# NÍVEL DE ALERTA DAS BARRAGENS QUE NÃO APRESENTARAM CONFORMIDADE COM A PAEBM



No anexo I estão apresentadas as informações relevantes das estruturas que foram embargadas.



# COMPARATIVO CAMPANHAS ANTERIORES

ID	Nome da Barragem	Nome do Empreendedor	UF	Status DCO - 2023	Status DCO - 2024	Status DCO - 2025
9533	ED Monjolo	VALE S.A.	MG	Não Atestado	Não Atestado	Atestado
9363	BACIA DE DECANTAÇÃO - PLANTA I	Geocal Mineração Ltda	SP	Não obrigatória	Não enviado	Atestado
9439	Barragem CBC	Companhia Brasileira do Cobre	RS	Não obrigatória	Não enviado	Atestado
2437	Barragem II Mina Engenho	Massa Falida de Mundo Mineração Ltda.	MG	Não Enviado	Não enviado	Descadastrada
2436	Barragem Mina Engenho	Massa Falida de Mundo Mineração Ltda.	MG	Não Enviado	Não enviado	Descadastrada
8960	Dique 01	MINERACAO COMISA LTDA	MG	Não obrigatória	Não enviado	Descadastrada
9374	Bom Retiro 2	MINERACAO BOM RETIRO LTDA	SP	Atestado	Atestado	Não Atestado
10117	Barragem de Rejeitos - BAR	INDUSTRIAS NUCLEARES DO BRASIL S.A - INB	MG	Incluído PNSB 05/06/23	Não Atestado	Não Atestado
9353	Água Fria	Topazio Imperial Mineração Comercio e Industria Ltda	MG	Não Atestado	Não Atestado	Não Atestado
9000	BARRAGEM REJEITOS	Extrativa Metalurgia S A	MG	Atestado	Não enviado	Não Atestado
8821	Barragem 02	SAMACA FERROS LTDA	BA	Não enviado	Não enviado	Não Atestado
10118	BARRAGEM D4	INDUSTRIAS NUCLEARES DO BRASIL S.A - INB	MG	Incluído PNSB 05/06/23	Não obrigatória	Não Atestado
9186	Barragem Sul	Mmx Corumbá Mineração S A Em Recuperação Judicial	MS	Atestado	Atestado	Não enviado
9173	Planta	PROMETALICA MINERACAO LTDA	MT	Não enviado	Atestado	Não enviado
9027	BARRAGEM DE REJEITOS PGDM	PILAR DE GOIAS DESENVOLVIMENTO MINERAL LTDA	GO	Atestado	Não enviado	Não enviado
5863	Barragem B1A	EMICON MINERACAO E TERRAPLENAGEM LIMITADA	MG	Não Atestado	Não enviado	Não enviado
9800	Barragem Quéias	EMICON MINERACAO E TERRAPLENAGEM LIMITADA	MG	Não Atestado	Não enviado	Não enviado
5865	Dique B3	EMICON MINERACAO E TERRAPLENAGEM LIMITADA	MG	Não Atestado	Não enviado	Não enviado
8860	Bacia de Acumulação 01	Carbonífera Siderópolis Ltda.	SC	Não Enviado	Não enviado	Não enviado
8879	BACIA DE REJEITOS SÃO BENTO	ROSEMEIRE BENEDETTI ALVES	MT	Não enviado	Não enviado	Não enviado
9667	Barragem de Mineração-CPM	NORMA ARGES OLIVA	MT	Não Enviado	Não enviado	Não enviado
5866	Dique B4	EMICON MINERACAO E TERRAPLENAGEM LIMITADA	MG	Não enviado	Não enviado	Não enviado
9561	Fortuna	MARCOS JOSE MARTINS FERNANDES	MT	Não Enviado	Não enviado	Não enviado
9034	OURO BRANCO OESTE	MINERAÇÃO OURO BRANCO SALTO DE PIRAPORA LTDA ME	SP	Não Enviado	Não enviado	Não enviado
9352	Barragem Mãe D'Água	GREEN METALS NOVA ERA SOLUCOES AMBIENTAIS S.A	MG	Não obrigatória	Não enviado	Não enviado
8569	BARRAGEM DE REJEITOS	Cimento Tupi S.a.	RJ	Atestado	Não Atestado	Não obrigatória
9661	Água Limpa	Grinha Ligas Ltda	MG	Não obrigatória	Não Atestado	Não obrigatória
7471	Mario Cruz	DEV MINERACAO S.A. - EM RECUPERACAO JUDICIAL	AP	Não obrigatória	Não Atestado	Não obrigatória
8686	B5	VERMELHO MINERACAO INDUSTRIA E COMERCIO LTDA	MG	Não obrigatória	Não enviado	Não obrigatória
8820	Barragem 01	SAMACA FERROS LTDA	BA	Não obrigatória	Não enviado	Não obrigatória
9814	Barragem B5	M. M. GOLD MINERACAO LTDA	PA	Não obrigatória	Não enviado	Não obrigatória
9919	Barragem Bacia de Decantação 03	MINERACAO FL JOTAS LTDA	MG	Não obrigatória	Não enviado	Não obrigatória
9376	Barragem do Serginho	SERGIO DA SILVA	MT	Não obrigatória	Não enviado	Não obrigatória
9251	Cabeceiras	MINERACAO APOENA S.A.	MT	Não obrigatória	Não enviado	Não obrigatória
9250	Casarão	MINERACAO APOENA S.A.	MT	Não obrigatória	Não enviado	Não obrigatória
8823	ITAPEVA	SAMACA FERROS LTDA	SP	Não obrigatória	Não enviado	Não obrigatória
9733	Neta	Diego Sérgio de oliveira Almeida	MT	Não obrigatória	Não enviado	Não obrigatória
9154	P1-1	COMPANHIA RIOGRANDENSE DE MINERACAO CRM	RS	Não obrigatória	Não enviado	Não obrigatória
8744	VILA NOVA	UNAMGEN MINERACAO E METALURGIA SA	AP	Não obrigatória	Não enviado	Não obrigatória

# COMPARATIVO CAMPANHAS ANTERIORES



## 19 Barragens com PAEBM não Conforme

Das 19 barragens de mineração que não atestaram a conformidade e operacionalidade do PAEBM nesta campanha, 3 tiveram DCO atestada na campanha anterior e 15 permaneceram não atestando a conformidade e operacionalidade do PAEBM (sendo 2 com DCO negativa e 13 não enviaram DCO). Uma barragem que não tinha obrigatoriedade de enviar na última campanha enviou a DCO negativa nessa.

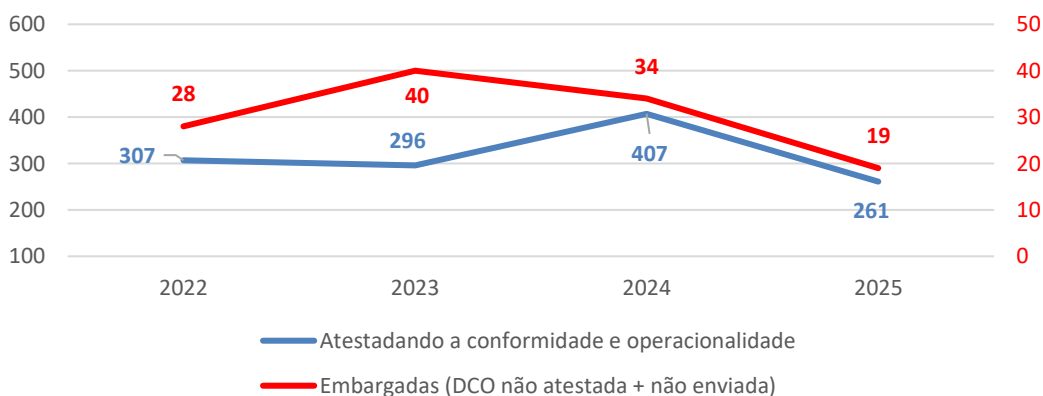
## Aumento de PAEBM conformes

Devido à publicação da Resolução ANM nº 175/2024, houve uma redução no número de barragens obrigadas a enviar a DCO para a campanha de 2025. Apesar da diminuição em números absolutos, observou-se um aumento percentual nas DCO positivas, passando de 92% em 2024 para 93% em 2025.

## Diminuição das barragens que não enviaram DCO

Houve redução de barragens de mineração que não enviaram a DCO em relação à última campanha (de 6% para 5% barragens) sendo esse um ponto positivo, visto que o não envio da DCO significa desconformidade do PAEBM com a legislação vigente, razão pela qual a ANM embarga tais estruturas.

Comparativo das campanhas de DCO



# CONCLUSÕES



## 01. DCO APRESENTADAS

Foram apresentadas 267 DCO pelos empreendedores por meio do sistema SIGBM.

Do total esperado, 13 DCOs não foram enviadas e 6 estruturas não atestaram a conformidade e operacionalidade do PAEBM.

## 02. COMPARAÇÃO CAMPANHA ANTERIOR

Na campanha de 2024, 3 estruturas que haviam apresentado conformidade deixaram de atestar nessa; 15 barragens seguiram sem atestar conformidade (2 com DCO negativa e 13 sem envio); 1 estrutura, que não era obrigada na última campanha, também não atestou nesta; e 3 barragens sem conformidade declarada em 2024 tiveram DCO positiva nesta campanha.

## 03. BARRAGENS EMBARGADAS

Houve redução do número de barragens embargadas por não apresentarem DCO positiva em relação à campanha de 2024 (de 34 para 17 embargadas). Vale ressaltar a influência da alteração na resolução e as duas barragens que não podem ser embargadas por restrições ambientais.

## 04. DCO ATESTANDO PAEBM

Constata-se aumento percentual das DCO positivas, de 92% para 93% e diminuição das DCOs não enviadas de 6% para 5% das barragens que possuem obrigatoriedade de enviar.

## 05. PROCEDIMENTOS ADOTADOS PELA ANM

As barragens que não emitiram DCO ou emitiram a DCO não atestando a conformidade e operacionalidade do PAEBM foram automaticamente embargadas ou já estavam embargadas e assim permanecem. As estruturas que não emitiram DCO quando obrigatória, também receberão auto de infração.

## 06. OUTROS PROCEDIMENTOS

As barragens que não emitiram DCO ou emitiram a DCO não atestando a conformidade e operacionalidade do PAEBM estão em nível de alerta ou permanecem em nível emergência e subiram no ranking de planejamento de fiscalização da ANM, de modo que passam a ser priorizadas para fiscalização.

# ANEXO I – BARRAGENS COM DCO NÃO ENVIADAS OU NÃO ATESTADAS

ID	Nome da Barragem	Nome do Empreendedor	Método Construtivo	CRI	DPA	Nível de Emergência	Status DCO	Situação Operacional
9353	Água Fria	Topazio Imperial Mineração Comercio e Industria Ltda	Alteamento a montante	Alto	Alto	Nível de Emergência 1	Campanha 2025 - Não Atestado	Em descaracterização
8860	Bacia de Acumulação 01	CARBONIFERA SIDEROPOLIS LTDA	Etapa única	Alto	Alto	Nível de Emergência 1	Campanha 2025 - Não Enviado	Em descaracterização
8879	BACIA DE REJEITOS SÃO BENTO	ROSEMEIRE BENEDETTI ALVES	Alteamento a jusante	Alto	Alto	Nível de Emergência 1	Campanha 2025 - Não Enviado	Inativa
8821	Barragem 02	SAMACA FERROS LTDA	Etapa única	Alto	Médio	Nível de Emergência 1	Campanha 2025 - Não Atestado	Inativa
5863	Barragem B1A	EMICON MINERACAO E TERRAPLENAGEM LIMITADA	Alteamento por linha de centro	Alto	Alto	Nível de Emergência 1	Campanha 2025 - Não Enviado	Inativa
10118	BARRAGEM D4	INDUSTRIAS NUCLEARES DO BRASIL S.A - INB	Etapa única	Alto	Alto	Nível de Emergência 1	Campanha 2025 - Não Atestado	Ativa
9667	Barragem de Mineração-CPM	NORMA ARGES OLIVA	Etapa única	Alto	Alto	Nível de Emergência 1	Campanha 2025 - Não Enviado	Inativa
10117	Barragem de Rejeitos - BAR	INDUSTRIAS NUCLEARES DO BRASIL S.A - INB	Etapa única	Baixo	Alto	Nível de Alerta	Campanha 2025 - Não Atestado	Inativa
9027	BARRAGEM DE REJEITOS PGDM	PILAR DE GOIAS DESENVOLVIMENTO MINERAL LTDA	Alteamento a jusante	Alto	Alto	Nível de Emergência 1	Campanha 2025 - Não Enviado	Ativa
9352	Barragem Mãe D'Água	GREEN METALS NOVA ERA SOLUCOES AMBIENTAIS S.A	Etapa única	Médio	Alto	Nível de Alerta	Campanha 2025 - Não Enviado	Inativa
9800	Barragem Quéias	EMICON MINERACAO E TERRAPLENAGEM LIMITADA	Alteamento por linha de centro	Alto	Alto	Nível de Emergência 1	Campanha 2025 - Não Enviado	Inativa
9000	BARRAGEM REJEITOS	Extrativa Metalurgia S A	Alteamento a montante	Alto	Alto	Nível de Emergência 1	Campanha 2025 - Não Atestado	Em descaracterização
9186	Barragem Sul	Mmx Corumbá Mineração S A Em Recuperação Judicial	Alteamento a montante	Alto	Alto	Nível de Emergência 1	Campanha 2025 - Não Enviado	Em descaracterização
9374	Bom Retiro 2	MINERACAO BOM RETIRO LTDA	Alteamento por linha de centro	Médio	Alto	Nível de Alerta	Campanha 2025 - Não Atestado	Em descaracterização
5865	Dique B3	EMICON MINERACAO E TERRAPLENAGEM LIMITADA	Alteamento a jusante	Alto	Alto	Nível de Emergência 1	Campanha 2025 - Não Enviado	Inativa
5866	Dique B4	EMICON MINERACAO E TERRAPLENAGEM LIMITADA	Alteamento a jusante	Alto	Alto	Nível de Emergência 1	Campanha 2025 - Não Enviado	Inativa
9561	Fortuna	MARCOS JOSE MARTINS FERNANDES	Alteamento por linha de centro	Alto	Alto	Nível de Emergência 1	Campanha 2025 - Não Enviado	Ativa
9034	OURO BRANCO OESTE	MINERAÇÃO OURO BRANCO SALTO DE PIRAPORA LTDA ME	Etapa única	Alto	Alto	Nível de Emergência 1	Campanha 2025 - Não Enviado	Inativa
9173	Planta	PROMETALICA MINERACAO LTDA	Etapa única	Baixo	Alto	Nível de Alerta	Campanha 2025 - Não Enviado	Em descaracterização



