

REPORT MENSAL

BARRAGENS DE MINERAÇÃO

Maio

2025

© 2025, Agência Nacional de Mineração (ANM)

Setor Bancário Norte, Quadra 2, Bloco N, Edifício CNC III.

CEP: 70.040-020 – Brasília, DF

Telefone: (61) 3312-6611

www.anm.gov.br

O presente relatório foi elaborado no âmbito da Superintendência de Segurança de Barragens de Mineração pela Coordenação de Monitoramento Remoto de Barragens de Mineração e com auxílio das Coordenações de Planejamento e Gestão de Segurança de Barragens de Mineração e a participação dos seguintes integrantes:

Álvaro André von Glehn dos Santos

Ana Cecília Barbosa dos Santos

David de Barros Galo

Eliezer Senna Gonçalves Jr.

Fábio Henrique Dias Leite

Flávio Henrique Carvalho Cardoso

Gabriel Bancillon do Nascimento Vieira

Gabriel Maciel Leite

Gisele Duque Bernardes de Sousa

Kalyl Gomes Calixto

Leonardo Vinícius Lisboa da Cruz

Micheline Bechtold

Patrícia d'Almeida de Toledo Piza

Paula Mendes Serrano

Pedro Dionelo Lacerda

Tiago Xavier

Yara Barbosa Franco

Yuri Davinci Nobre

Todos os direitos reservados.

É permitida a reprodução de dados e de informações contidos nesta publicação, desde que citada a fonte.

1	Situação de Barragens cadastradas no SIGBM.	2
2	Categoria de Risco	3
3	Barragens em Nível de Alerta e Emergência.	5
4	Vistorias Realizadas.....	11

Este relatório tem como objetivo dar um breve panorama da situação das barragens de mineração cadastradas no Sistema Integrado de Gestão de Segurança de Barragens de Mineração – SIGBM com relação à quantidade de barragens cadastradas, à classificação de categoria de risco, à quantidade de barragens em situação de emergência e às vistorias de barragens realizadas pelas equipes de segurança de barragens da ANM, assim como realizar um acompanhamento das alterações e evolução destas informações ao longo dos meses.

As informações de Cadastro de Barragens, Categoria de Risco e Nível de Emergência são atualizadas em tempo real para toda sociedade e estão disponíveis no SIGBM Público. Para ter acesso a essas informações, clique no link: <https://app.anm.gov.br/SIGBM/Publico>

Os dados analisados neste boletim referem-se às atualizações ocorridas no intervalo entre **01/05/2025** e **01/06/2025**.

1 Situação de Barragens cadastradas no SIGBM.

No dia 01/06/2025 havia **917** barragens de mineração cadastradas no SIGBM, das quais **471** estavam enquadradas na Política Nacional de Segurança de Barragens – PNSB, de acordo com o gráfico da Figura 1.

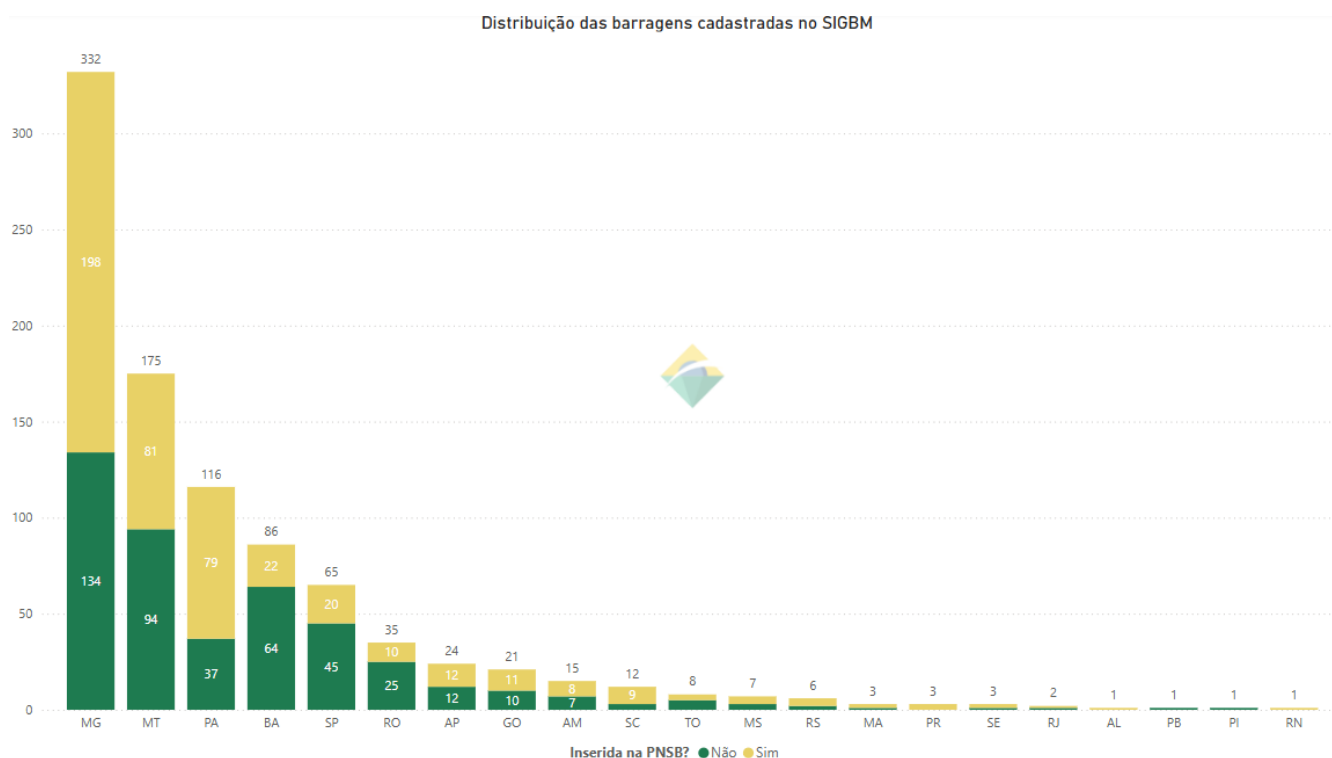


Figura 1 - Distribuição das barragens cadastradas no SIGBM em 01/06/2025.

No mês de maio de 2025 nenhuma barragem foi cadastrada e **1** foi descadastrada. A relação das barragens descadastradas podem ser conferidas na Tabela 1.

Tabela 1 - Barragens descadastradas em maio.

	Nome da Barragem	Nome do Empreendedor	UF	Município	Nível de Emergência	Inserida na PNSB?	Dano Potencial Associado	Categoria de Risco
1	Berion 2	COOPERATIVA DE MINERACAO DOS GARIMPEIROS DE PONTES E LACERDA - COMPEL	MT	PONTES E LACERDA	Nível de Emergência 1	Sim	Médio	Alto

2 Categoria de Risco

Atualmente, as barragens inseridas na PNSB estão classificadas em relação à Categoria de Risco - CRI de acordo com a Figura 2 e distribuídas nacionalmente de acordo com o gráfico da Figura 3.

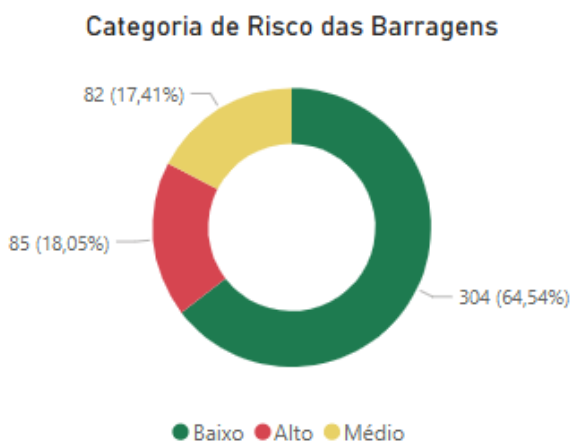


Figura 2 - Distribuição de barragens cadastradas de acordo com sua classificação de CRI.

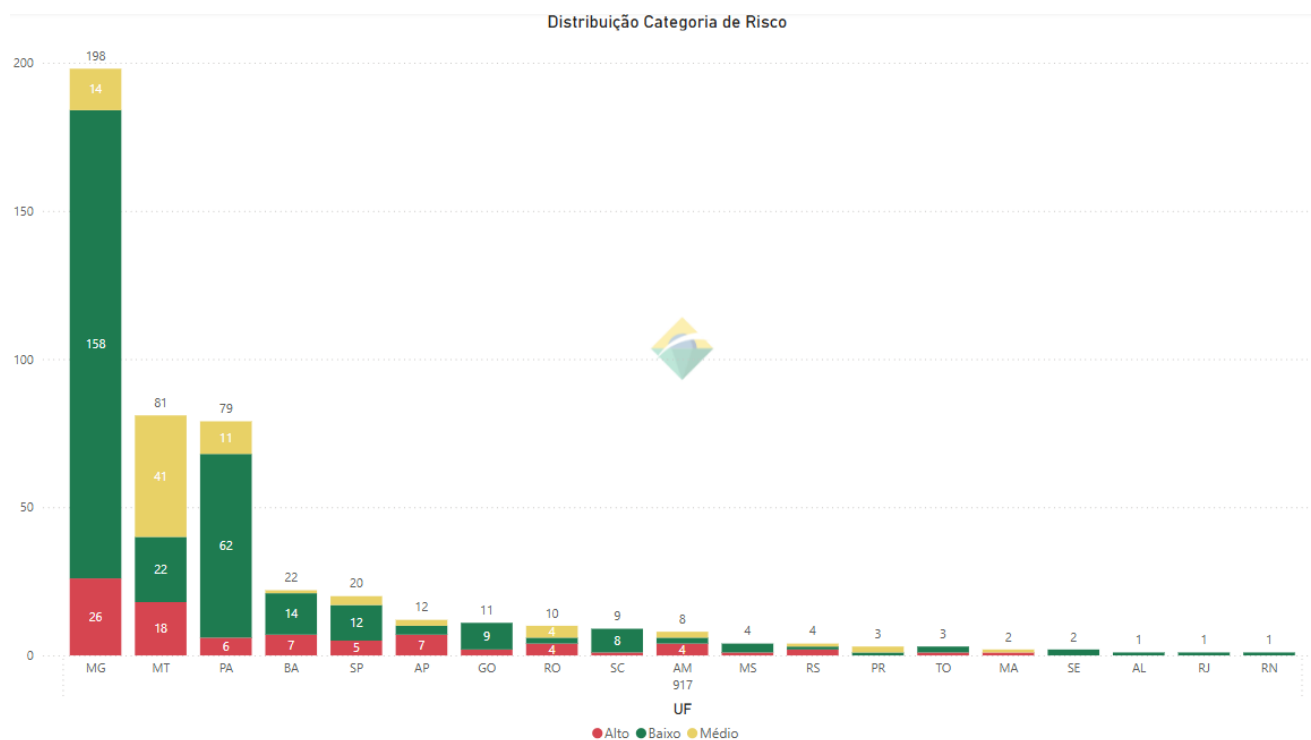


Figura 3 - Distribuição das barragens inseridas na PNSB por estado, segundo a classificação de CRI.

No mês de maio de 2025, **8** barragens tiveram sua Categoria de Risco (CRI) alterada e sua comparação com mês anterior está exibida na Tabela 2.

Tabela 2: Alterações de classificação de CRI ocorridas no mês de maio.

	Nome da Barragem	Nome do Empreendedor	UF	Município	Categoria de Risco Mês Anterior	Categoria de Risco Mês Atual
1	Alain II	ALAIN STEPHANE RIVIERE MINERACAO	MT	POCONÉ	Alto	Médio
2	BARRAGEM 03	CSN CIMENTOS S.A.	MG	ARCOS	Alto	Baixo
3	Cava Pedrinhas	CIA DE FERRO LIGAS DA BAHIA FERBASA	BA	CAMPO FORMOSO	Alto	Baixo
4	Grupo	VALE S.A.	MG	OURO PRETO	Alto	Médio
5	Mario Cruz	DEV MINERACAO S.A. - EM RECUPERACAO JUDICIAL	AP	PEDRA BRANCA DO AMAPARI	Alto	Médio
6	161 (A-2)	MINERACAO TABOCA S A	AM	PRESIDENTE FIGUEIREDO	Baixo	Alto
7	444 (A-3)	MINERACAO TABOCA S A	AM	PRESIDENTE FIGUEIREDO	Baixo	Alto
8	OURO BRANCO OESTE	MINERAÇÃO OURO BRANCO SALTO DE PIRAPORA LTDA ME	SP	SALTO DE PIRAPORA	Médio	Alto

O gráfico abaixo (Figura 4) mostra a evolução do número de barragens em cada categoria de risco ao longo dos últimos 12 meses.

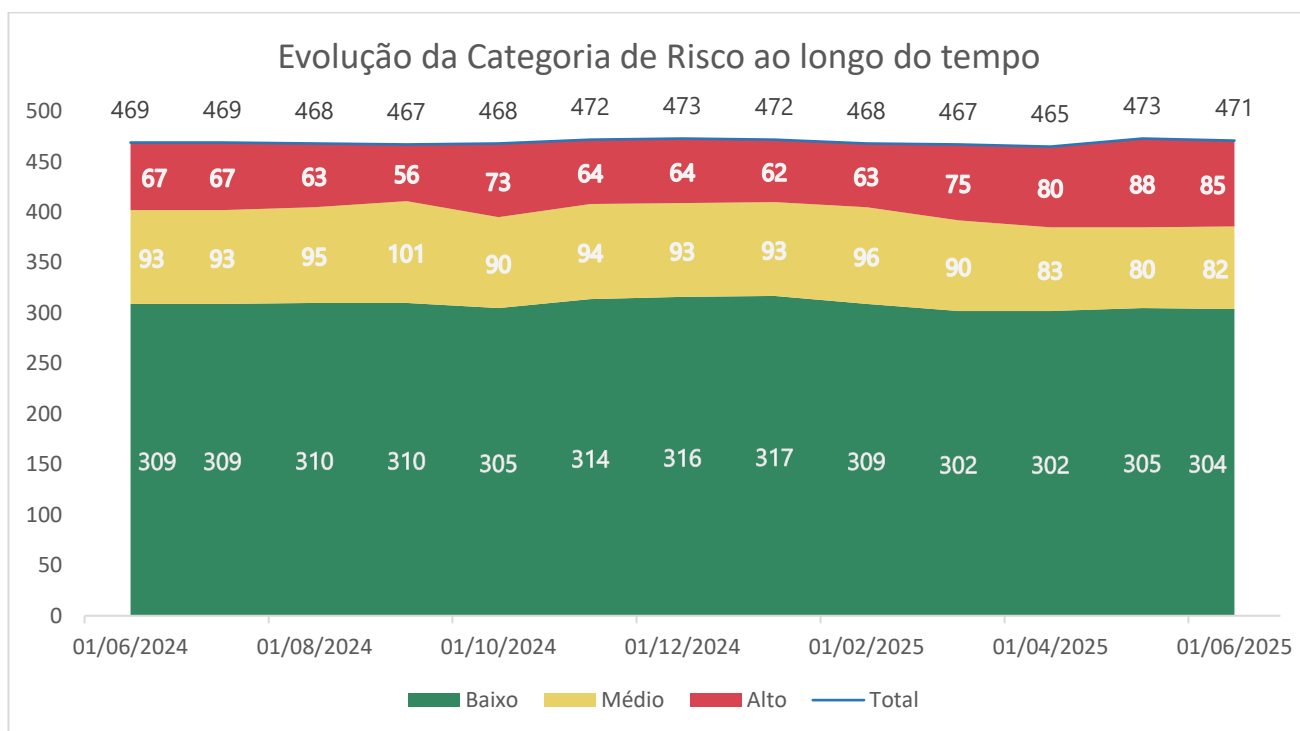


Figura 4 - Evolução da classificação de CRI ao longo dos últimos 12 meses.

3 Barragens em Nível de Alerta e Emergência.

Atualmente existem **99** barragens em situação de alerta ou emergência declarada, distribuídas de acordo com o gráfico da Figura 5. Na Tabela 3 apresentamos a distribuição das barragens em situação de alerta ou emergência por estado em comparação com o mês anterior.

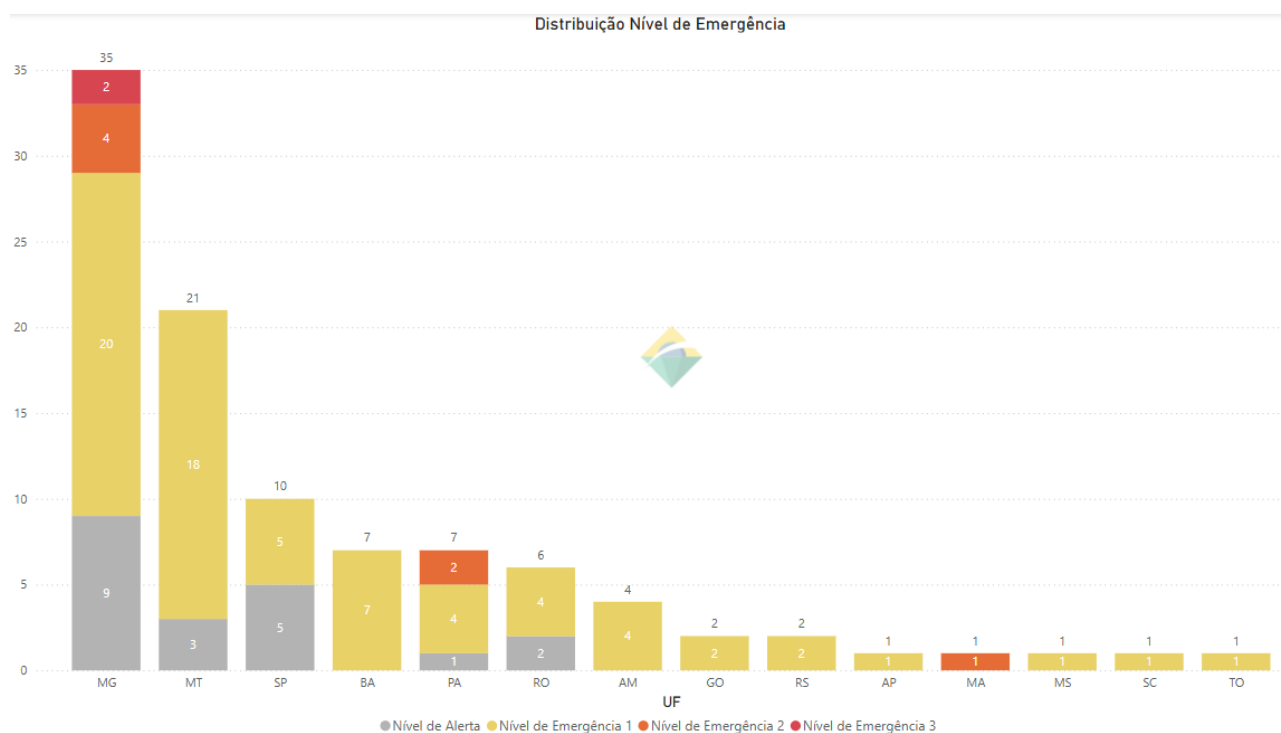


Figura 5 - Distribuição das barragens em nível de alerta ou emergência por estado em 01/06/2025.

Tabela 3 - Número de barragens em nível de emergência separadas por estado

Mês Anterior						Mês Posterior					
UF	Nível de Alerta	Nível de Emergência 1	Nível de Emergência 2	Nível de Emergência 3	Total	UF	Nível de Alerta	Nível de Emergência 1	Nível de Emergência 2	Nível de Emergência 3	Total
AM		2			2	AM		4			4
AP		2			2	AP		1			1
BA		8			8	BA		7			7
GO		2			2	GO		2			2
MA			1		1	MA			1		1
MG	10	21	4	2	37	MG	9	20	4	2	35
MS		1			1	MS		1			1
MT	3	20			23	MT	3	18			21
PA	1	4	2		7	PA	1	4	2		7
RO	2	4			6	RO	2	4			6
RS		2			2	RS		2			2
SC		1			1	SC		1			1
SP	6	4			10	SP	5	5			10
TO		1			1	TO		1			1
Total	22	72	7	2	103	Total	20	70	7	2	99

No mês de maio, 11 barragens tiveram a situação de alerta ou emergência alteradas, conforme listadas na Tabela 4.

Tabela 4: Lista de barragens com situação de alerta ou emergência encerrada e barragens com emergência alterada.

Barragem	Empreendedor	UF	Município	Nível Anterior	Nível Atual
1 Grupo	VALE S.A.	MG	OURO PRETO	Nível de Emergência 1	Nível de Alerta
2 161 (A-2)	MINERACAO TABOCA S A	AM	PRESIDENTE FIGUEIREDO	Sem emergência	Nível de Emergência 1
3 444 (A-3)	MINERACAO TABOCA S A	AM	PRESIDENTE FIGUEIREDO	Sem emergência	Nível de Emergência 1
4 Dique Santa Cruz	MINERACAO SANTA CRUZ LTDA	MG	OURO PRETO	Sem emergência	Nível de Emergência 1
5 OURO BRANCO OESTE	MINERAÇÃO OURO BRANCO SALTO DE PIRAPORA LTDA ME	SP	SALTO DE PIRAPORA	Nível de Alerta	Nível de Emergência 1
6 Alain II	ALAIN STEPHANE RIVIERE MINERACAO	MT	POCONÉ	Nível de Emergência 1	Sem emergência
7 BARRAGEM 03	CSN CIMENTOS S.A.	MG	ARCOS	Nível de Emergência 1	Sem emergência
8 Barragem B2	MINERIOS NACIONAL S.A.	MG	RIO ACIMA	Nível de Alerta	Sem emergência
9 Cava Pedrinhas	CIA DE FERRO LIGAS DA BAHIA FERBASA	BA	CAMPO FORMOSO	Nível de Emergência 1	Sem emergência
10 ED Monjolo	VALE S.A.	MG	SANTA BÁRBARA	Nível de Alerta	Sem emergência
11 Mario Cruz	DEV MINERACAO S.A. - EM RECUPERACAO JUDICIAL	AP	PEDRA BRANCA DO AMAPARI	Nível de Emergência 1	Sem emergência

A Figura 6 mostra a evolução do número de barragens em nível de emergência ao longo dos últimos 24 meses.

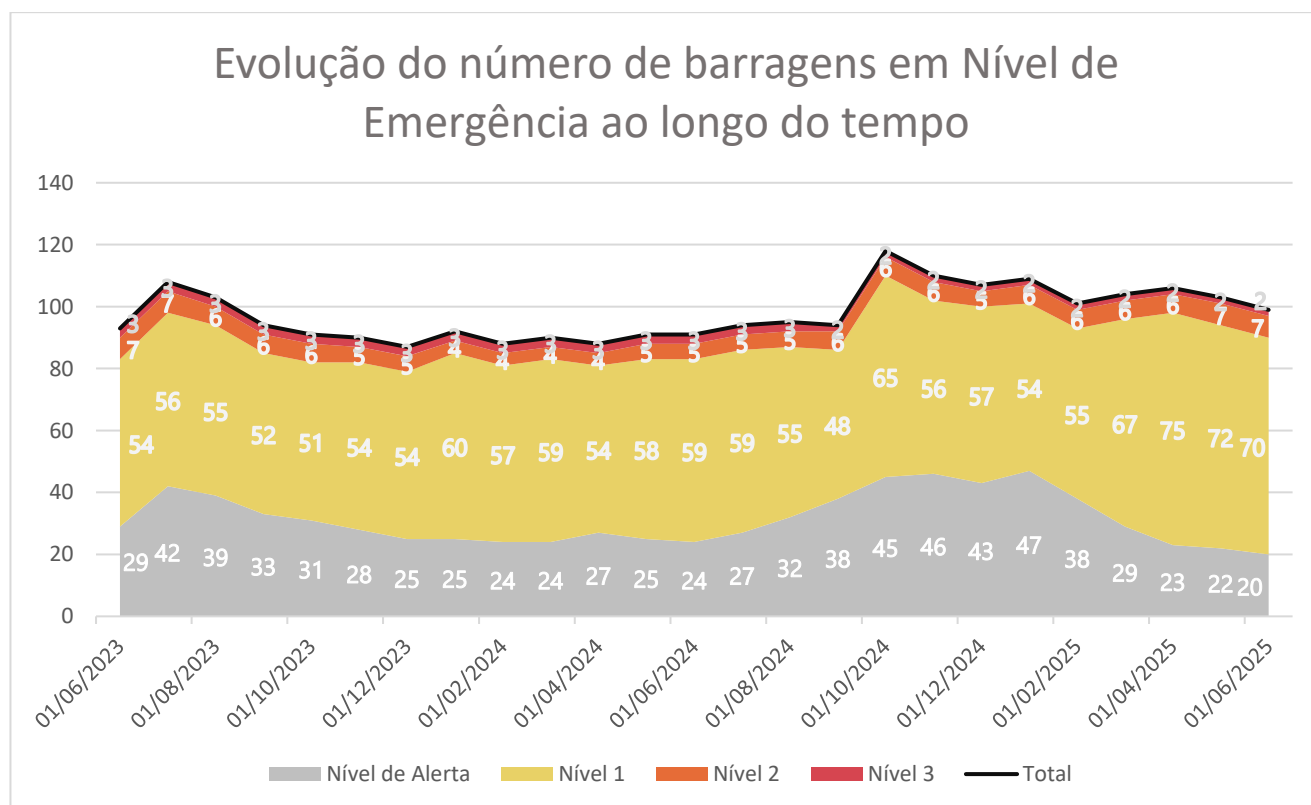


Figura 6 - Quantitativo do número de barragens em nível de alerta ou emergência ao longo dos anos.

Estão descritas nas Tabela 5 a Tabela 8 a lista de barragens que estão em situação de alerta ou emergência, separadas do nível mais crítico até o menos crítico.

Tabela 5: Lista de barragens que atualmente se encontram em nível de emergência 3.

	Nome da Barragem	Nome do Empreendedor	UF	Município	Nível de Emergência
1	Barragem Serra Azul	ARCELORMITTAL BRASIL S.A.	MG	ITATIAIUÇU	Nível de Emergência 3
2	Forquilha III	VALE S.A.	MG	OURO PRETO	Nível de Emergência 3

Tabela 6: Lista de barragens que atualmente se encontram em nível de emergência 2.

	Nome da Barragem	Nome do Empreendedor	UF	Município	Nível de Emergência
1	Bacia do Castanheira	BURITIRAMA MINERACAO S.A. FALIDO	PA	MARABÁ	Nível de Emergência 2
2	Barragem do Vené	MINERACAO AURIZONA S/A	MA	GODOFREDO VIANA	Nível de Emergência 2
3	Forquilha I	VALE S.A.	MG	OURO PRETO	Nível de Emergência 2
4	Forquilha II	VALE S.A.	MG	OURO PRETO	Nível de Emergência 2
5	Sul Superior	VALE S.A.	MG	BARÃO DE COCAIS	Nível de Emergência 2
6	Xingu	VALE S.A.	MG	MARIANA	Nível de Emergência 2
7	Dique do Grotão	BURITIRAMA MINERACAO S.A. FALIDO	PA	MARABÁ	Nível de Emergência 2

Tabela 7: Lista de barragens que atualmente se encontram em nível de emergência 1.

	Nome da Barragem	Nome do Empreendedor	UF	Município	Nível de Emergência
1	Barragem de Rejeito 01	A R WEBER	MT	NOSSA SENHORA DO LIVRAMENTO	Nível de Emergência 1
2	SANTA RITA	ADRIANO JOSE DE MOURA SOUSA	GO	NIQUELÂNDIA	Nível de Emergência 1
3	Barragem do Bandeira	BURITIRAMA MINERACAO S.A. FALIDO	PA	MARABÁ	Nível de Emergência 1
4	Bacia de Acumulação 01	CARBONIFERA SIDEROPOLIS LTDA	SC	URUSSANGA	Nível de Emergência 1
5	Barragem CBC	COMPANHIA BRASILEIRA DO COBRE	RS	CAÇAPAVA DO SUL	Nível de Emergência 1
6	P1-1	COMPANHIA RIOGRANDENSE DE MINERACAO CRM	RS	MINAS DO LEÃO	Nível de Emergência 1
7	BIG BERION	COOPERATIVA DE MINERACAO DOS GARIMPEIROS DE PONTES E LACERDA - COMPEL	MT	PONTES E LACERDA	Nível de Emergência 1
8	Belíssima	COOPERATIVA DOS GARIMPEIROS DE SANTA CRUZ - COOPERSANTA	RO	ARIQUEMES	Nível de Emergência 1
9	Jacaré Inferior	COOPERATIVA DOS GARIMPEIROS DE SANTA CRUZ - COOPERSANTA	RO	ARIQUEMES	Nível de Emergência 1
10	Jacaré Superior	COOPERATIVA DOS GARIMPEIROS DE SANTA CRUZ - COOPERSANTA	RO	ARIQUEMES	Nível de Emergência 1
11	Rio Santa Cruz	COOPERMETAL - COOPERATIVA METALURGICA DE RONDONIA	RO	ARIQUEMES	Nível de Emergência 1
12	BARRAGEM 02	CSN CIMENTOS S.A.	MG	ARCOS	Nível de Emergência 1
13	BR ISMAEL	Davi Alves Bicalho	MT	POCONÉ	Nível de Emergência 1
14	Davi	Davi Alves Bicalho	MT	POCONÉ	Nível de Emergência 1
15	Neta	Diego Sérgio de oliveira Almeida	MT	NOSSA SENHORA DO LIVRAMENTO	Nível de Emergência 1
16	Barragem B1A	EMICON MINERACAO E TERRAPLENAGEM LIMITADA	MG	BRUMADINHO	Nível de Emergência 1
17	Barragem Quéias	EMICON MINERACAO E TERRAPLENAGEM LIMITADA	MG	BRUMADINHO	Nível de Emergência 1
18	Dique B3	EMICON MINERACAO E TERRAPLENAGEM LIMITADA	MG	BRUMADINHO	Nível de Emergência 1

	Nome da Barragem	Nome do Empreendedor	UF	Município	Nível de Emergência
19	Dique B4	EMICON MINERACAO E TERRAPLENAGEM LIMITADA	MG	BRUMADINHO	Nível de Emergência 1
20	Sítio Horii	EMPRESA DE MINERACAO HORII LTDA	SP	MOGI DAS CRUZES	Nível de Emergência 1
21	T G de Souza	ESTANCIA SESMARIA BOM JARDIM LTDA	MT	NOSSA SENHORA DO LIVRAMENTO	Nível de Emergência 1
22	BARRAGEM REJEITOS	Extrativa Metalurgia S A	MG	FORTALEZA DE MINAS	Nível de Emergência 1
23	Bacia Nestor Figueiredo - BNF	INDUSTRIAS NUCLEARES DO BRASIL S.A - INB	MG	CALDAS	Nível de Emergência 1
24	BARRAGEM D4	INDUSTRIAS NUCLEARES DO BRASIL S.A - INB	MG	CALDAS	Nível de Emergência 1
25	TQ 6301 A - POND 1 A	INDUSTRIAS NUCLEARES DO BRASIL S.A - INB	BA	CAETITÉ	Nível de Emergência 1
26	TQ 6301 B - POND 1 B	INDUSTRIAS NUCLEARES DO BRASIL S.A - INB	BA	CAETITÉ	Nível de Emergência 1
27	TQ 6302 - POND 2	INDUSTRIAS NUCLEARES DO BRASIL S.A - INB	BA	CAETITÉ	Nível de Emergência 1
28	TQ 6303 - POND 3	INDUSTRIAS NUCLEARES DO BRASIL S.A - INB	BA	CAETITÉ	Nível de Emergência 1
29	Isa	ISA MARIA DORILEO FERREIRA DE ASSIS	MT	POCONÉ	Nível de Emergência 1
30	BARRAGEM DE CONTENÇÃO DE REJEITOS	ITAFOS ARRAIAS MINERACAO E FERTILIZANTES S.A.	TO	ARRAIAS	Nível de Emergência 1
31	JABURU	Joaquim Aderaldo de Souza Neto	MT	NOSSA SENHORA DO LIVRAMENTO	Nível de Emergência 1
32	BR BRASÃO	JOSE MARIA OTAVIO MARTINS DUARTE	MT	NOSSA SENHORA DO LIVRAMENTO	Nível de Emergência 1
33	Santa Maria	JOSE MARIA OTAVIO MARTINS DUARTE	MT	NOSSA SENHORA DO LIVRAMENTO	Nível de Emergência 1
34	BARRAGEM B1	M. M. GOLD MINERACAO LTDA	PA	ITAITUBA	Nível de Emergência 1
35	Barragem B2	M. M. GOLD MINERACAO LTDA	PA	ITAITUBA	Nível de Emergência 1
36	Barragem B5	M. M. GOLD MINERACAO LTDA	PA	ITAITUBA	Nível de Emergência 1
37	Fortuna	MARCOS JOSE MARTINS FERNANDES	MT	PONTES E LACERDA	Nível de Emergência 1
38	Barragem II Mina Engenho	Massa Falida de Mundo Mineração Ltda.	MG	RIO ACIMA	Nível de Emergência 1
39	Barragem Mina Engenho	Massa Falida de Mundo Mineração Ltda.	MG	RIO ACIMA	Nível de Emergência 1
40	Bacia de Rejeitos	MINERACAO ABDALA LTDA	MT	NOSSA SENHORA DO LIVRAMENTO	Nível de Emergência 1
41	BR02	MINERACAO ABDALA LTDA	MT	NOSSA SENHORA DO LIVRAMENTO	Nível de Emergência 1
42	MBR II SUL	MINERACAO BOM RETIRO II EIRELI	SP	IBIÚNA	Nível de Emergência 1
43	OURO BRANCO OESTE	MINERAÇÃO OURO BRANCO SALTO DE PIRAPORA LTDA ME	SP	SALTO DE PIRAPORA	Nível de Emergência 1
44	Dique Santa Cruz	MINERACAO SANTA CRUZ LTDA	MG	OURO PRETO	Nível de Emergência 1
45	0-1	MINERACAO TABOCA S A	AM	PRESIDENTE FIGUEIREDO	Nível de Emergência 1
46	161 (A-2)	MINERACAO TABOCA S A	AM	PRESIDENTE FIGUEIREDO	Nível de Emergência 1
47	444 (A-3)	MINERACAO TABOCA S A	AM	PRESIDENTE FIGUEIREDO	Nível de Emergência 1
48	81-1	MINERACAO TABOCA S A	AM	PRESIDENTE FIGUEIREDO	Nível de Emergência 1
49	Barragem Sul	Mmx Corumbá Mineração S A Em Recuperação Judicial	MS	CORUMBÁ	Nível de Emergência 1
50	Barragem de Mineração-CPM	NORMA ARGES OLIVA	MT	POCONÉ	Nível de Emergência 1
51	Dique 3 (Barragem 1 - Portaria)	PEDREIRA SARGON LTDA	SP	SANTA ISABEL	Nível de Emergência 1
52	BARRAGEM DE REJEITOS PGDM	PILAR DE GOIAS DESENVOLVIMENTO MINERAL LTDA	GO	PILAR DE GOIÁS	Nível de Emergência 1

	Nome da Barragem	Nome do Empreendedor	UF	Município	Nível de Emergência
53	BACIA DE REJEITOS SÃO BENTO	ROSEMEIRE BENEDETTI ALVES	MT	POCONÉ	Nível de Emergência 1
54	Barragem de Rejeitos SB 02	ROSEMEIRE BENEDETTI ALVES	MT	POCONÉ	Nível de Emergência 1
55	BARRAGEM 01	SAMACA FERROS LTDA	BA	MAQUINIQUE	Nível de Emergência 1
56	BARRAGEM 02	SAMACA FERROS LTDA	BA	MAQUINIQUE	Nível de Emergência 1
57	Dique 2	SAMACA FERROS LTDA	BA	MAQUINIQUE	Nível de Emergência 1
58	ITAPEVA	SAMACA FERROS LTDA	SP	RIBEIRÃO BRANCO	Nível de Emergência 1
59	OURO FINO	SANDER LIMA DE FRANCA	MT	POCONÉ	Nível de Emergência 1
60	Barragem do Serginho	SERGIO DA SILVA	MT	NOSSA SENHORA DO LIVRAMENTO	Nível de Emergência 1
61	Água Fria	Topazio Imperial Mineração Comercio e Industria Ltda	MG	OURO PRETO	Nível de Emergência 1
62	VILA NOVA	UNAMGEN MINERACAO E METALURGIA SA	AP	MAZAGÃO	Nível de Emergência 1
63	6	VALE S.A.	MG	NOVA LIMA	Nível de Emergência 1
64	7a	VALE S.A.	MG	NOVA LIMA	Nível de Emergência 1
65	Dicão Leste	VALE S.A.	MG	MARIANA	Nível de Emergência 1
66	Doutor	VALE S.A.	MG	OURO PRETO	Nível de Emergência 1
67	Maravilhas II	VALE S.A.	MG	ITABIRITO	Nível de Emergência 1
68	Norte/Laranjeiras	VALE S.A.	MG	BARÃO DE COCAIS	Nível de Emergência 1
69	Pontal	VALE S.A.	MG	ITABIRA	Nível de Emergência 1
70	Vargem Grande	VALE S.A.	MG	NOVA LIMA	Nível de Emergência 1

Tabela 8: Lista de barragens que atualmente se encontram em situação de alerta.

	Nome da Barragem	Nome do Empreendedor	UF	Município	Nível de Emergência
1	Água Limpa	GRANHA LIGAS LTDA	MG	SÃO TIAGO	Nível de Alerta
2	B5	EUROMAQUINAS MINERACAO LTDA	MT	NOVA LACERDA	Nível de Alerta
3	BACIA DE DECANTAÇÃO - PLANTA I	Geocal Mineração Ltda	SP	SANTANA DE PARNAÍBA	Nível de Alerta
4	Bacia de Segurança	ARTEMYN RIO CAPIM CAULIM LTDA.	PA	BARCARENA	Nível de Alerta
5	BARRAGEM 01	EDMAR GUERMAND DE QUEIROZ	MT	POCONÉ	Nível de Alerta
6	BARRAGEM DE CLARIFICAÇÃO	AGIS MINERACAO LTDA.	SP	SÃO PAULO	Nível de Alerta
7	Barragem de Rejeitos - BAR	INDUSTRIAS NUCLEARES DO BRASIL S.A - INB	MG	CALDAS	Nível de Alerta
8	BARRAGEM JVR	JOAO ROBERTO CARDOSO	MT	CUIABÁ	Nível de Alerta
9	Barragem Mãe D'Água	GREEN METALS NOVA ERA SOLUCOES AMBIENTAIS S.A	MG	NOVA ERA	Nível de Alerta
10	Bom Retiro 2	MINERACAO BOM RETIRO LTDA	SP	LEME	Nível de Alerta
11	Conterpa	Conterpa, Conservação e Terraplagem e Pavimentação Ltda	SP	HORTOLÂNDIA	Nível de Alerta
12	ED Monjolo	VALE S.A.	MG	SANTA BÁRBARA	Nível de Alerta
13	Forquilha IV	VALE S.A.	MG	OURO PRETO	Nível de Alerta

	Nome da Barragem	Nome do Empreendedor	UF	Município	Nível de Emergência
14	Forquilha V	VALE S.A.	MG	OURO PRETO	Nível de Alerta
15	Guará 3	MINERADORA PONTE ALTA LTDA	SP	GUARAREMA	Nível de Alerta
16	Igarapé Mutum	COOPERMETAL - COOPERATIVA METALURGICA DE RONDONIA	RO	ARIQUEMES	Nível de Alerta
17	III	VALE S.A.	MG	NOVA LIMA	Nível de Alerta
18	Sul Inferior	VALE S.A.	MG	BARÃO DE COCAIS	Nível de Alerta
19	Taboquinha 04	ESTANHO DE RONDONIA S/A	RO	ITAPUÃ DO OESTE	Nível de Alerta
20	Turmalina	MINERACAO SERRAS DO OESTE LIMITADA	MG	CONCEIÇÃO DO PARÁ	Nível de Alerta

4 Vistorias Realizadas

No mês de maio de 2025 foram computadas **18** vistorias, totalizando **71** vistorias realizadas¹, segundo informações do SIGBM e diretamente da COGR juntamente com a COBM. Até o momento não houve nenhuma barragem revistoriada.

O número de vistorias realizadas por estado segue plotado no gráfico da Figura 7 e de barragens vistoriadas realizadas por mês na Figura 8.

¹ Alteração do quantitativo das vistorias de abril e fevereiro em relação aos relatórios dos meses anteriores em razão de compatibilização com a base de dados do SIGBM. 6 vistorias que apareceram como abril foram, na realidade, vistoriadas em fevereiro.

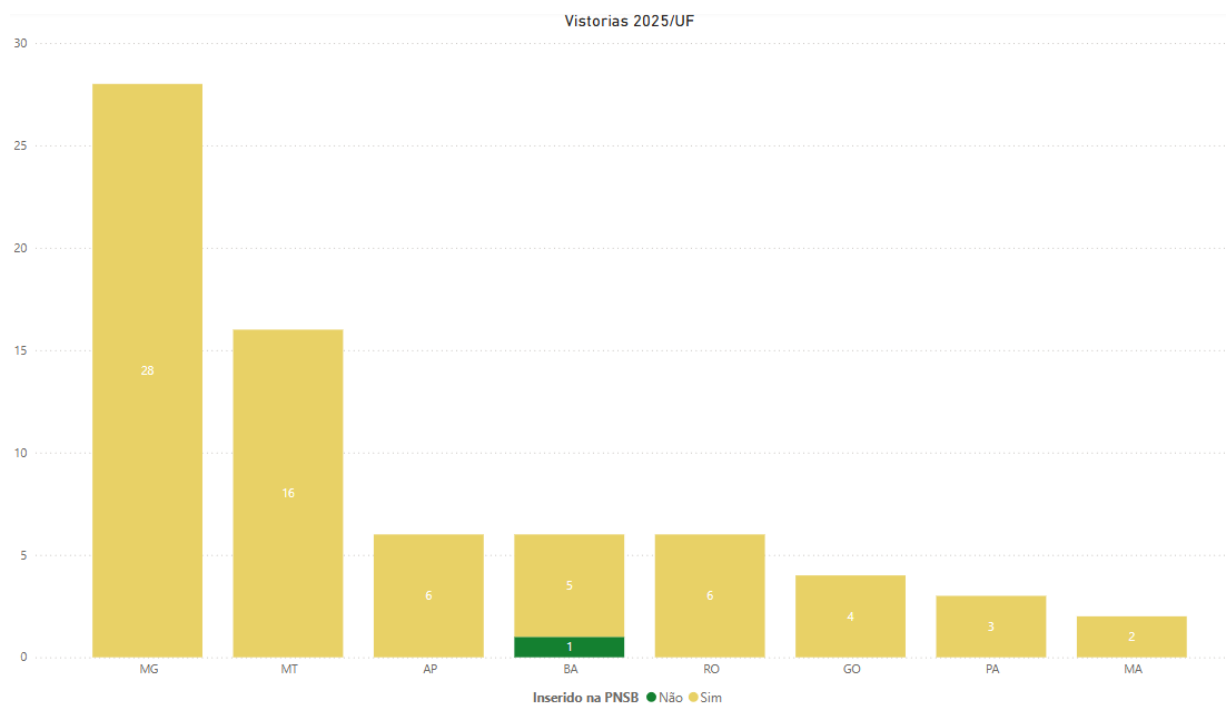


Figura 7 – Quantidade de vistorias de barragens realizadas em 2025 classificada por estado.

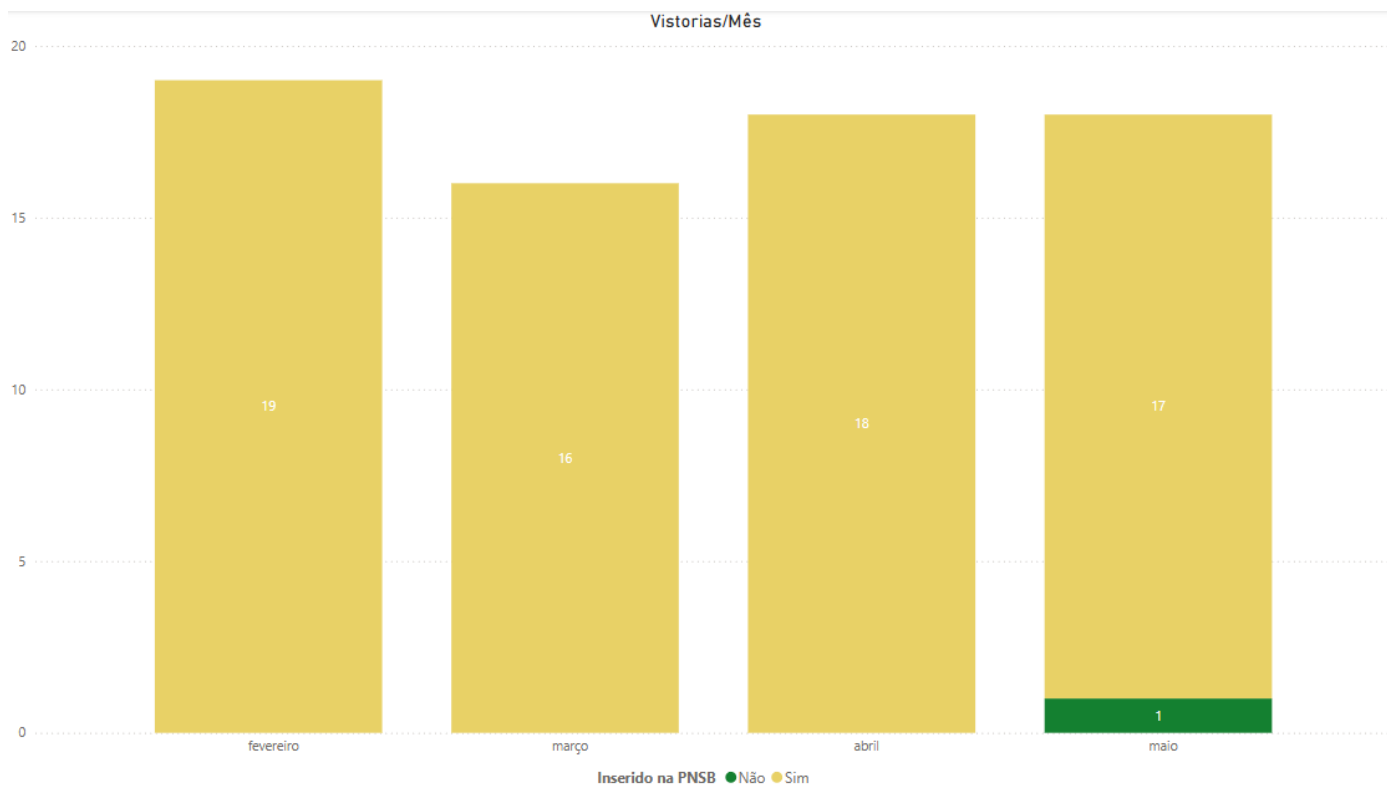


Figura 8 – Quantidade de barragens vistoriadas em 2025 classificadas por mês.