

REPORT MENSAL

BARRAGENS DE MINERAÇÃO

Agosto

2025

© 2025, Agência Nacional de Mineração (ANM)

Setor Bancário Norte, Quadra 2, Bloco N, Edifício CNC III.

CEP: 70.040-020 – Brasília, DF

Telefone: (61) 3312-6611

www.anm.gov.br

O presente relatório foi elaborado no âmbito da Superintendência de Segurança de Barragens e Pilhas de Mineração pela Gerência de Fiscalização Remota de Barragens e Pilhas de Mineração e com auxílio da Gerências de Barragens de Mineração, da Gerência de Riscos Geotécnicos de Barragens e da Gerência Interinstitucional e Contencioso de Barragens e Pilhas.

Todos os direitos reservados.

É permitida a reprodução de dados e de informações contidos nesta publicação, desde que citada a fonte.

1	Situação de Barragens cadastradas no SIGBM.	2
2	Categoria de Risco	3
3	Barragens em Nível de Alerta e Emergência.	4
4	Vistorias Realizadas.....	10

Este relatório tem como objetivo dar um breve panorama da situação das barragens de mineração cadastradas no Sistema Integrado de Gestão de Segurança de Barragens de Mineração – SIGBM com relação à quantidade de barragens cadastradas, à classificação de categoria de risco, à quantidade de barragens em situação de emergência e às vistorias de barragens realizadas pelas equipes de segurança de barragens da ANM, assim como realizar um acompanhamento das alterações e evolução destas informações ao longo dos meses.

As informações de Cadastro de Barragens, Categoria de Risco e Nível de Emergência são atualizadas em tempo real para toda sociedade e estão disponíveis no SIGBM Público. Para ter acesso a essas informações, clique no link: <https://app.anm.gov.br/SIGBM/Publico>

Os dados analisados neste boletim referem-se às atualizações ocorridas no intervalo entre **01/08/2025** e **01/09/2025**.

1 Situação de Barragens cadastradas no SIGBM.

No dia 01/09/2025 havia **916** barragens de mineração cadastradas no SIGBM, das quais **466** estavam enquadradas na Política Nacional de Segurança de Barragens – PNSB, de acordo com o gráfico da Figura 1.

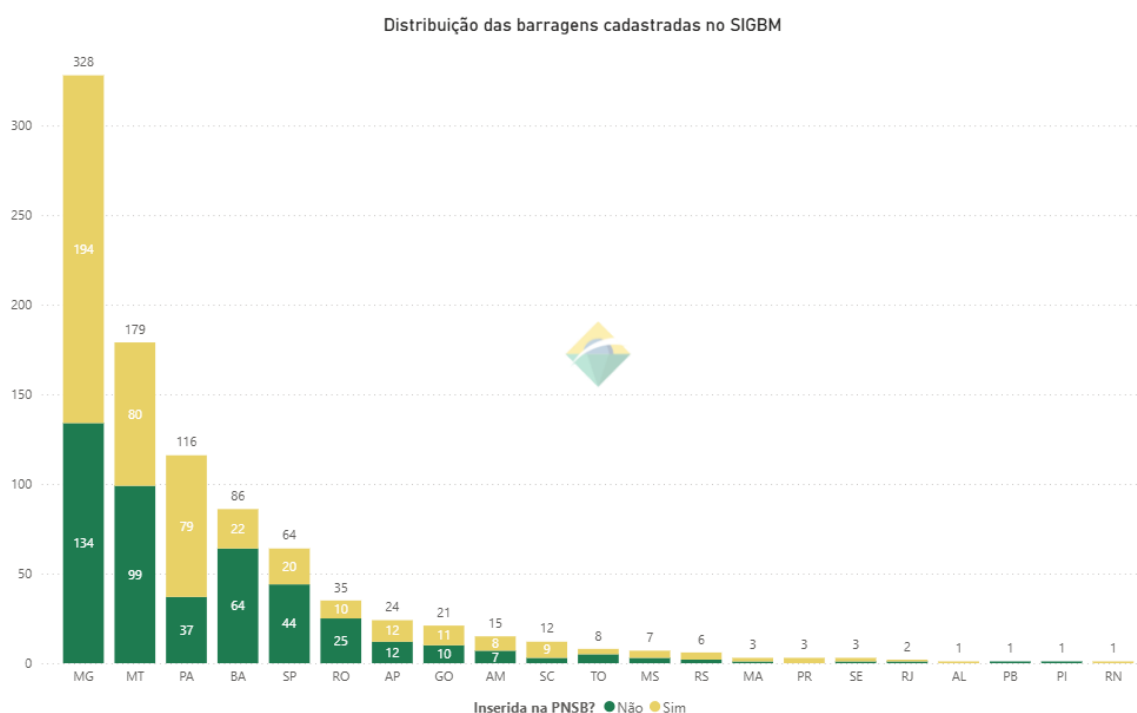


Figura 1 - Distribuição das barragens cadastradas no SIGBM em 01/09/2025.

No mês de agosto de 2025, nenhuma barragem foi cadastrada e **1** foi descadastrada. A relação das barragens descadastradas podem ser conferidas na Tabela 1 .

Tabela 1 - Barragens descadastradas em agosto.

	Nome da Barragem	Nome do Empreendedor	UF	Município	Nível de Emergência	Inserida na PNSB?	Dano Potencial Associado	Categoria de Risco
1	CAVA	MILTON JOSE APARECIDO GIULI	SP	CAPIVARI	Sem emergência	Não	Baixo	Médio

2 Categoria de Risco

Atualmente, as barragens inseridas na PNSB estão classificadas em relação à Categoria de Risco - CRI de acordo com a Figura 2 e distribuídas nacionalmente de acordo com o gráfico da Figura 3.

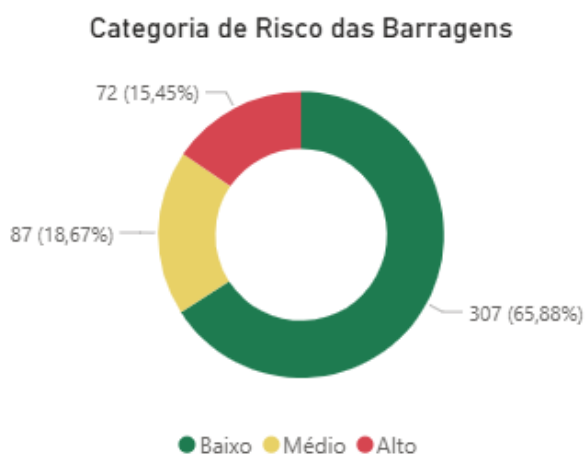


Figura 2 - Distribuição de barragens cadastradas de acordo com sua classificação de CRI.

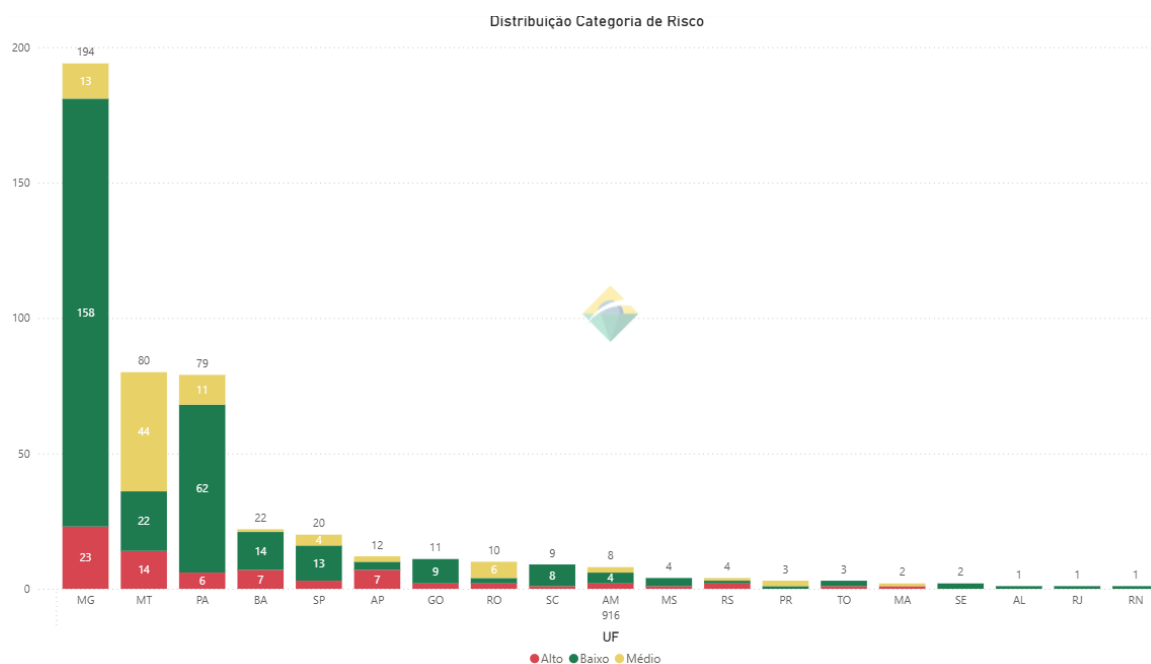


Figura 3 - Distribuição das barragens inseridas na PNSB por estado, segundo a classificação de CRI.

No mês de agosto de 2025, 1 barragem teve sua Categoria de Risco (CRI) alterada e sua comparação com mês anterior está exibida na Tabela 2.

Tabela 2: Alterações de classificação de CRI ocorridas no mês de agosto.

	Nome da Barragem	Nome do Empreendedor	UF	Município	Categoria de Risco Mês Anterior	Categoria de Risco Mês Atual
1	Barragem de Mineração-CPM	NORMA ARGES OLIVA	MT	POCONÉ	Alto	Médio

O gráfico abaixo (Figura 4) mostra a evolução do número de barragens em cada categoria de risco ao longo dos últimos 12 meses.

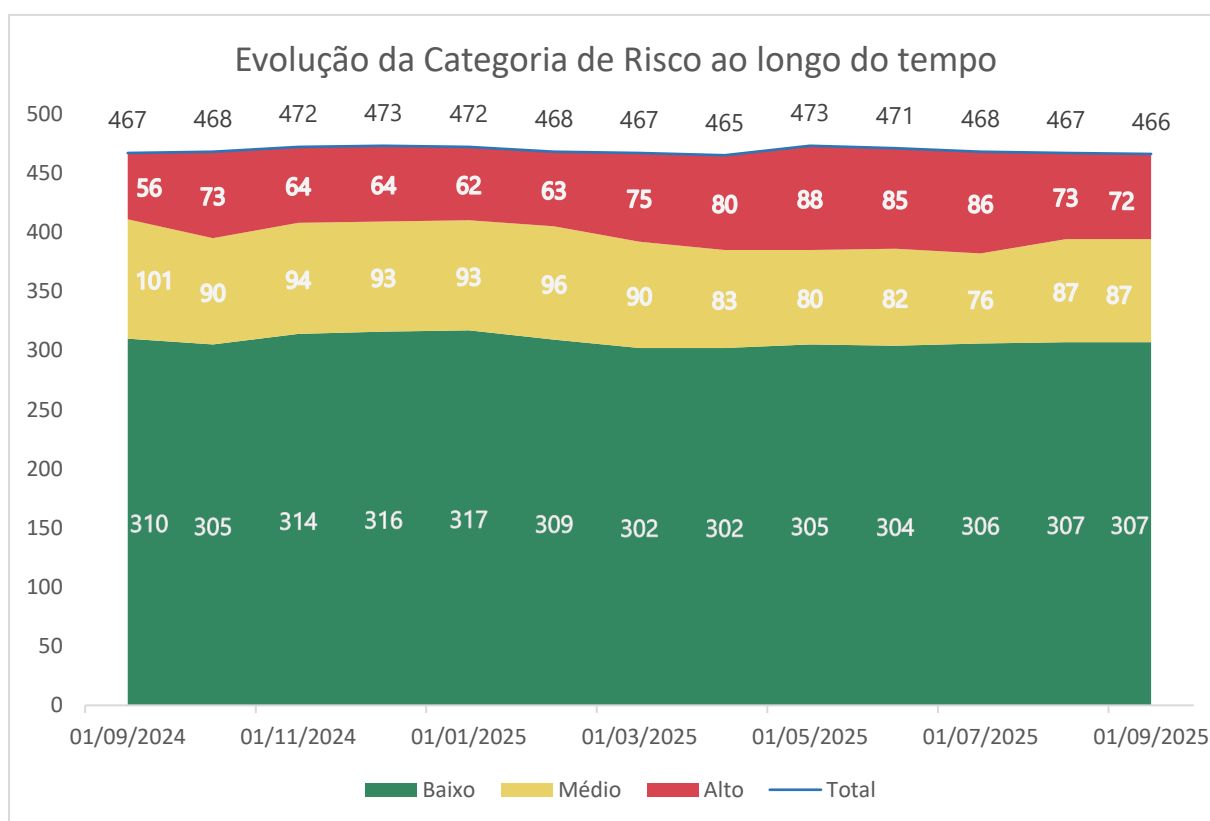


Figura 4 - Evolução da classificação de CRI ao longo dos últimos 12 meses.

3 Barragens em Nível de Alerta e Emergência.

Atualmente existem **92** barragens em situação de alerta ou emergência declarada, distribuídas de acordo com o gráfico da Figura 5. Na Tabela 3 apresentamos a distribuição das barragens em situação de alerta ou emergência por estado em comparação com o mês anterior.

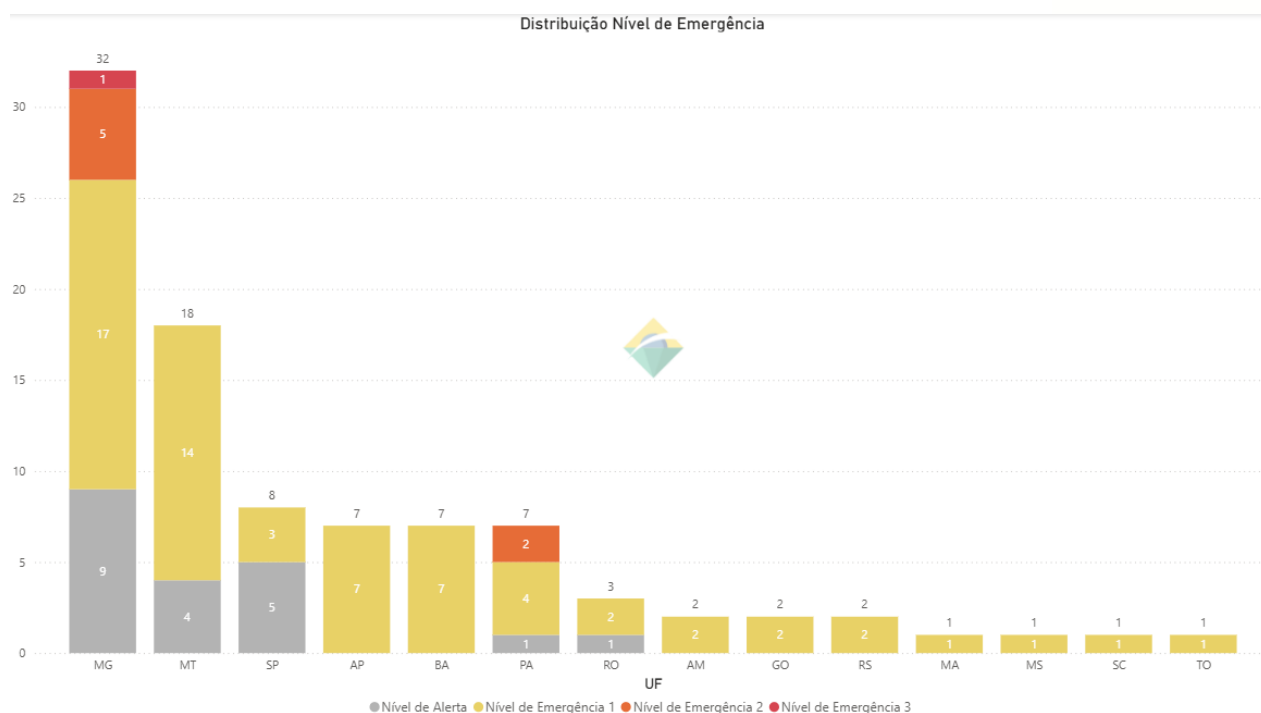


Figura 5 - Distribuição das barragens em nível de alerta ou emergência por estado em 01/09/2025.

Tabela 3 - Número de barragens em nível de emergência separadas por estado

Mês Anterior						Mês Posterior					
UF	Nível de Alerta	Nível de Emergência 1	Nível de Emergência 2	Nível de Emergência 3	Total	UF	Nível de Alerta	Nível de Emergência 1	Nível de Emergência 2	Nível de Emergência 3	Total
AM		2			2	AM		2			2
AP		7			7	AP		7			7
BA		7			7	BA		7			7
GO		2			2	GO		2			2
MA		1			1	MA		1			1
MG	9	17	4	2	32	MG	9	17	5	1	32
MS		1			1	MS		1			1
MT	4	15			19	MT	4	14			18
PA	1	4	2		7	PA	1	4	2		7
RO	1	2			3	RO	1	2			3
RS		2			2	RS		2			2
SC		1			1	SC		1			1
SP	6	3			9	SP	5	3			8
TO		1			1	TO		1			1
Total	21	65	6	2	94	Total	20	64	7	1	92

No mês de agosto, **3** barragens tiveram a situação de alerta ou emergência alteradas, conforme listadas na Tabela 4.

Tabela 4: Lista de barragens com situação de alerta ou emergência encerrada e barragens com emergência alterada.

Barragem	Empreendedor	UF	Município	Nível Anterior	Nível Atual
1 Forquilha III	VALE S.A.	MG	OURO PRETO	Nível de Emergência 3	Nível de Emergência 2
2 BARRAGEM DE CLARIFICAÇÃO	AGIS MINERACAO LTDA.	SP	SÃO PAULO	Nível de Alerta	Sem emergência
3 Barragem de Mineração-CPM	NORMA ARGES OLIVA	MT	POCONÉ	Nível de Emergência 1	Sem emergência

A Figura 6 mostra a evolução do número de barragens em nível de emergência ao longo dos últimos 24 meses.

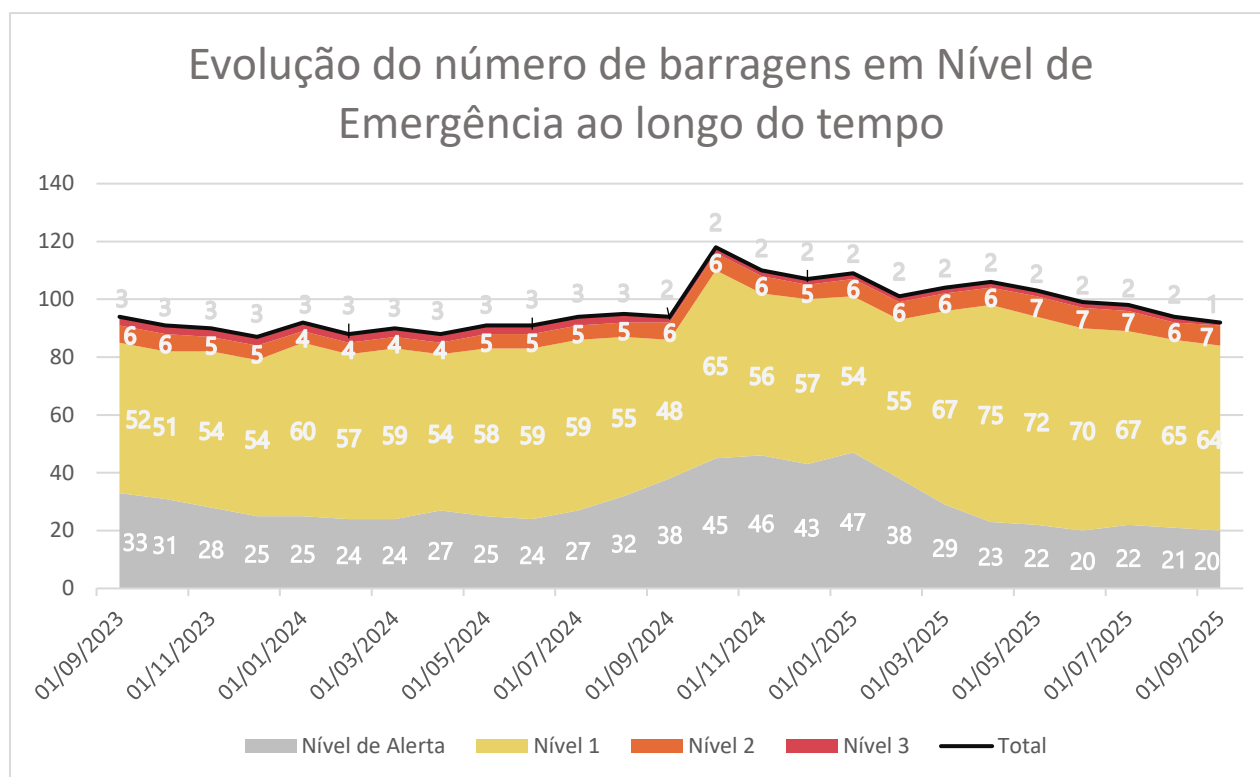


Figura 6 - Quantitativo do número de barragens em nível de alerta ou emergência ao longo dos anos.

Estão descritas nas Tabela 5 a Tabela 8 a lista de barragens que estão em situação de alerta ou emergência, separadas do nível mais crítico até o menos crítico.

Tabela 5: Lista de barragens que atualmente se encontram em nível de emergência 3.

	Nome da Barragem	Nome do Empreendedor	UF	Município	Nível de Emergência
1	Barragem Serra Azul	ARCELORMITTAL BRASIL S.A.	MG	ITATIAIUÇU	Nível de Emergência 3

Tabela 6: Lista de barragens que atualmente se encontram em nível de emergência 2.

	Nome da Barragem	Nome do Empreendedor	UF	Município	Nível de Emergência
1	Bacia do Castanheira	BURITIRAMA MINERACAO S.A. FALIDO	PA	MARABÁ	Nível de Emergência 2
2	Barragem B1A	EMICON MINERACAO E TERRAPLENAGEM LIMITADA	MG	BRUMADINHO	Nível de Emergência 2
3	Dique do Grotão	BURITIRAMA MINERACAO S.A. FALIDO	PA	MARABÁ	Nível de Emergência 2
4	Forquilha I	VALE S.A.	MG	OURO PRETO	Nível de Emergência 2
5	Forquilha II	VALE S.A.	MG	OURO PRETO	Nível de Emergência 2
6	Forquilha III	VALE S.A.	MG	OURO PRETO	Nível de Emergência 2
7	Sul Superior	VALE S.A.	MG	BARÃO DE COCAIS	Nível de Emergência 2

Tabela 7: Lista de barragens que atualmente se encontram em nível de emergência 1.

	Nome da Barragem	Nome do Empreendedor	UF	Município	Nível de Emergência
1	Barragem de Rejeito 01	A R WEBER	MT	NOSSA SENHORA DO LIVRAMENTO	Nível de Emergência 1
2	SANTA RITA	ADRIANO JOSE DE MOURA SOUSA	GO	NIQUELÂNDIA	Nível de Emergência 1
3	T G de Souza	ANTONIO CAROLINO DE SOUZA	MT	NOSSA SENHORA DO LIVRAMENTO	Nível de Emergência 1
4	Barragem do Bandeira	BURITIRAMA MINERACAO S.A. FALIDO	PA	MARABÁ	Nível de Emergência 1
5	Bacia de Acumulação 01	CARBONIFERA SIDEROPOLIS LTDA	SC	URUSSANGA	Nível de Emergência 1
6	Barragem CBC	COMPANHIA BRASILEIRA DO COBRE	RS	CAÇAPAVA DO SUL	Nível de Emergência 1
7	P1-1	COMPANHIA RIOGRANDENSE DE MINERACAO CRM COOPERATIVA DE MINERACAO DOS GARIMPEIROS DE	RS	MINAS DO LEÃO	Nível de Emergência 1
8	BIG BERION	PONTES E LACERDA - COMPEL COOPERATIVA DOS GARIMPEIROS DE SANTA CRUZ -	MT	PONTES E LACERDA	Nível de Emergência 1
9	Jacaré Inferior	COOPERSANTA COOPERATIVA DOS GARIMPEIROS DE SANTA CRUZ -	RO	ARIQUEMES	Nível de Emergência 1
10	Jacaré Superior	COOPERSANTA	RO	ARIQUEMES	Nível de Emergência 1
11	Neta	Diego Sérgio de oliveira Almeida	MT	NOSSA SENHORA DO LIVRAMENTO	Nível de Emergência 1
12	Barragem Quéias	EMICON MINERACAO E TERRAPLENAGEM LIMITADA	MG	BRUMADINHO	Nível de Emergência 1
13	Dique B3	EMICON MINERACAO E TERRAPLENAGEM LIMITADA	MG	BRUMADINHO	Nível de Emergência 1
14	Dique B4	EMICON MINERACAO E TERRAPLENAGEM LIMITADA	MG	BRUMADINHO	Nível de Emergência 1
15	Sítio Horii	EMPRESA DE MINERACAO HORII LTDA	SP	MOGI DAS CRUZES	Nível de Emergência 1
16	BARRAGEM REJEITOS	Extrativa Metalurgia S A	MG	FORTALEZA DE MINAS	Nível de Emergência 1
17	Baixinhos	INDUSTRIA E COMERCIO DE MINERIOS S/A - ICOMI	AP	SERRA DO NAVIO	Nível de Emergência 1
18	km 190	INDUSTRIA E COMERCIO DE MINERIOS S/A - ICOMI	AP	SERRA DO NAVIO	Nível de Emergência 1
19	Sedimentacao IV	INDUSTRIA E COMERCIO DE MINERIOS S/A - ICOMI	AP	SERRA DO NAVIO	Nível de Emergência 1
20	Sedimentacao V	INDUSTRIA E COMERCIO DE MINERIOS S/A - ICOMI	AP	SERRA DO NAVIO	Nível de Emergência 1
21	Sentinela	INDUSTRIA E COMERCIO DE MINERIOS S/A - ICOMI	AP	SERRA DO NAVIO	Nível de Emergência 1
22	T11	INDUSTRIA E COMERCIO DE MINERIOS S/A - ICOMI	AP	SERRA DO NAVIO	Nível de Emergência 1
23	Bacia Nestor Figueiredo - BNF	INDUSTRIAS NUCLEARES DO BRASIL S.A - INB	MG	CALDAS	Nível de Emergência 1
24	BARRAGEM D4	INDUSTRIAS NUCLEARES DO BRASIL S.A - INB	MG	CALDAS	Nível de Emergência 1
25	TQ 6301 A - POND 1 A	INDUSTRIAS NUCLEARES DO BRASIL S.A - INB	BA	CAETITÉ	Nível de Emergência 1
26	TQ 6301 B - POND 1 B	INDUSTRIAS NUCLEARES DO BRASIL S.A - INB	BA	CAETITÉ	Nível de Emergência 1
27	TQ 6302 - POND 2	INDUSTRIAS NUCLEARES DO BRASIL S.A - INB	BA	CAETITÉ	Nível de Emergência 1
28	TQ 6303 - POND 3	INDUSTRIAS NUCLEARES DO BRASIL S.A - INB	BA	CAETITÉ	Nível de Emergência 1
29	BARRAGEM DE CONTENÇÃO DE REJEITOS	ITAFOS ARRAIAS MINERACAO E FERTILIZANTES S.A.	TO	ARRAIAS	Nível de Emergência 1

	Nome da Barragem	Nome do Empreendedor	UF	Município	Nível de Emergência
30	JABURU	Joaquim Aderaldo de Souza Neto	MT	NOSSA SENHORA DO LIVRAMENTO	Nível de Emergência 1
31	BR BRASÃO	JOSE MARIA OTAVIO MARTINS DUARTE	MT	NOSSA SENHORA DO LIVRAMENTO	Nível de Emergência 1
32	Santa Maria	JOSE MARIA OTAVIO MARTINS DUARTE	MT	NOSSA SENHORA DO LIVRAMENTO	Nível de Emergência 1
33	BARRAGEM B1	M. M. GOLD MINERACAO LTDA	PA	ITAITUBA	Nível de Emergência 1
34	Barragem B2	M. M. GOLD MINERACAO LTDA	PA	ITAITUBA	Nível de Emergência 1
35	Barragem B5	M. M. GOLD MINERACAO LTDA	PA	ITAITUBA	Nível de Emergência 1
36	Fortuna	MARCOS JOSE MARTINS FERNANDES	MT	PONTES E LACERDA	Nível de Emergência 1
37	Bacia de Rejeitos	MINERACAO ABDALA LTDA	MT	NOSSA SENHORA DO LIVRAMENTO	Nível de Emergência 1
38	BR02	MINERACAO ABDALA LTDA	MT	NOSSA SENHORA DO LIVRAMENTO	Nível de Emergência 1
39	Barragem do Vené	MINERACAO AURIZONA S/A	MA	GODOFREDO VIANA	Nível de Emergência 1
40	Dique Santa Cruz	MINERACAO SANTA CRUZ LTDA	MG	OURO PRETO	Nível de Emergência 1
41	0-1	MINERACAO TABOCA S A	AM	FIGUEIREDO	Nível de Emergência 1
42	81-1	MINERACAO TABOCA S A	AM	FIGUEIREDO	Nível de Emergência 1
43	Barragem Sul	Mmx Corumbá Mineração S A Em Recuperação Judicial	MS	CORUMBÁ	Nível de Emergência 1
44	MBR II SUL	PEDREIRA IBIUNA LTDA	SP	IBIÚNA	Nível de Emergência 1
45	BARRAGEM DE REJEITOS PGDM	PILAR DE GOIAS DESENVOLVIMENTO MINERAL LTDA	GO	PILAR DE GOIÁS	Nível de Emergência 1
46	BACIA DE REJEITOS SÃO BENTO	ROSEMEIRE BENEDETTI ALVES	MT	POCONÉ	Nível de Emergência 1
47	Barragem de Rejeitos SB 02	ROSEMEIRE BENEDETTI ALVES	MT	POCONÉ	Nível de Emergência 1
48	BARRAGEM 01	SAMACA FERROS LTDA	BA	MAIQUINIQUE	Nível de Emergência 1
49	BARRAGEM 02	SAMACA FERROS LTDA	BA	MAIQUINIQUE	Nível de Emergência 1
50	Dique 2	SAMACA FERROS LTDA	BA	MAIQUINIQUE	Nível de Emergência 1
51	ITAPEVA	SAMACA FERROS LTDA	SP	RIBEIRÃO BRANCO	Nível de Emergência 1
52	Barragem do Serginho	SERGIO DA SILVA	MT	NOSSA SENHORA DO LIVRAMENTO	Nível de Emergência 1
53	Água Fria	Topazio Imperial Mineração Comercio e Industria Ltda	MG	OURO PRETO	Nível de Emergência 1
54	VILA NOVA	UNAMGEN MINERACAO E METALURGIA SA	AP	MAZAGÃO	Nível de Emergência 1
55	6	VALE S.A.	MG	NOVA LIMA	Nível de Emergência 1
56	7a	VALE S.A.	MG	NOVA LIMA	Nível de Emergência 1
57	Dicão Leste	VALE S.A.	MG	MARIANA	Nível de Emergência 1
58	Doutor	VALE S.A.	MG	OURO PRETO	Nível de Emergência 1
59	Maravilhas II	VALE S.A.	MG	ITABIRITO	Nível de Emergência 1

	Nome da Barragem	Nome do Empreendedor	UF	Município	Nível de Emergência
60	Norte/Laranjeiras	VALE S.A.	MG	BARÃO DE COCAIS	Nível de Emergência 1
61	Pontal	VALE S.A.	MG	ITABIRA	Nível de Emergência 1
62	Vargem Grande	VALE S.A.	MG	NOVA LIMA	Nível de Emergência 1
63	Xingu	VALE S.A.	MG	MARIANA	Nível de Emergência 1
64	Isa	YURI MACEDO OLIVEIRA	MT	POCONÉ	Nível de Emergência 1

Tabela 8: Lista de barragens que atualmente se encontram em situação de alerta.

	Nome da Barragem	Nome do Empreendedor	UF	Município	Nível de Emergência
1	Água Limpa	GRANHA LIGAS LTDA	MG	SÃO TIAGO	Nível de Alerta
2	B5	EUROMAQUINAS MINERACAO LTDA	MT	NOVA LACERDA	Nível de Alerta
3	BACIA DE DECANTAÇÃO - PLANTA I	Geocal Mineração Ltda	SP	SANTANA DE PARNAÍBA	Nível de Alerta
4	Bacia de Segurança	ARTEMYN RIO CAPIM CAULIM LTDA.	PA	BARCARENA	Nível de Alerta
5	BARRAGEM 01	Valdinei Mauro de Souza	MT	POCONÉ	Nível de Alerta
6	Barragem de Rejeitos - BAR	INDUSTRIAS NUCLEARES DO BRASIL S.A - INB	MG	CALDAS	Nível de Alerta
7	Barragem Mãe D'Água	GREEN METALS NOVA ERA SOLUCOES AMBIENTAIS S.A	MG	NOVA ERA	Nível de Alerta
8	Bom Retiro 2	MINERACAO BOM RETIRO LTDA	SP	LEME	Nível de Alerta
9	Conterpa	Conterpa, Conservação e Terraplagem e Pavimentação Ltda	SP	HORTOLÂNDIA	Nível de Alerta
10	Forquilha IV	VALE S.A.	MG	OURO PRETO	Nível de Alerta
11	Grupo	VALE S.A.	MG	OURO PRETO	Nível de Alerta
12	Guará 3	MINERADORA PONTE ALTA LTDA	SP	GUARAREMA	Nível de Alerta
13	Igarapé Mutum	COOPERMETAL - COOPERATIVA METALURGICA DE RONDONIA	RO	ARIQUEMES	Nível de Alerta
14	III	VALE S.A.	MG	NOVA LIMA	Nível de Alerta
15	Moita	MINERACAO SERRAS DO OESTE LIMITADA	MG	CAETÉ	Nível de Alerta
16	OURO BRANCO OESTE	MINERAÇÃO OURO BRANCO SALTO DE PIRAPORA LTDA ME	SP	SALTO DE PIRAPORA	Nível de Alerta
17	OURO FINO	SANDER LIMA DE FRANCA	MT	POCONÉ	Nível de Alerta
18	Planta	PROMETALICA MINERACAO LTDA	MT	RIO BRANCO	Nível de Alerta
19	Sul Inferior	VALE S.A.	MG	BARÃO DE COCAIS	Nível de Alerta
20	Turmalina	MINERACAO SERRAS DO OESTE LIMITADA	MG	CONCEIÇÃO DO PARÁ	Nível de Alerta

4 Vistorias Realizadas

No mês de agosto de 2025 foram computadas **9** vistorias, totalizando **102** vistorias realizadas, segundo informações do SIGBM e diretamente da Gerência de Riscos Geotécnicos de Barragens (GERG) juntamente com a Gerência de Barragens de Mineração (GEBM). Até o momento houve uma revistoria em uma barragem.

O número de vistorias realizadas por estado segue plotado no gráfico da Figura 7 e de barragens vistoriadas realizadas por mês na Figura 8.

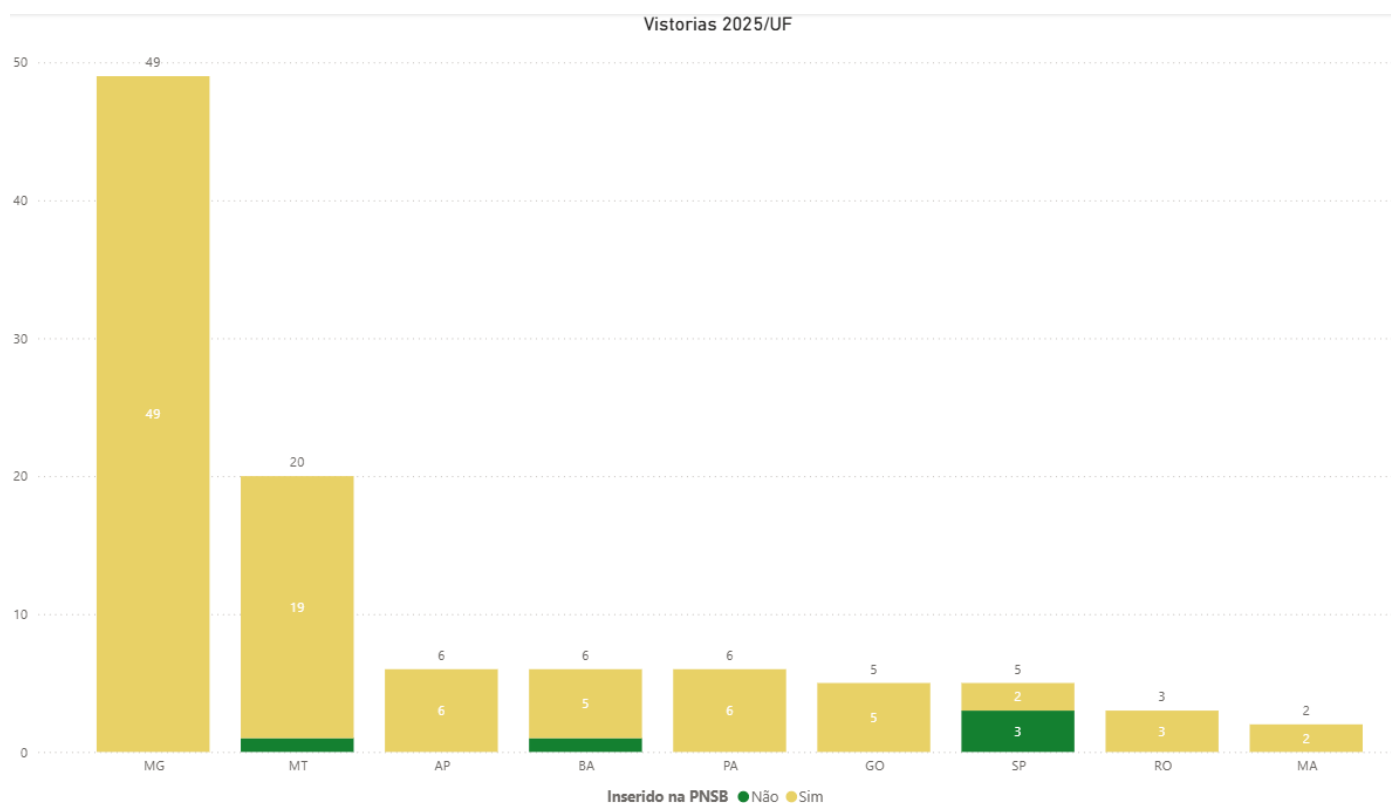


Figura 7 – Quantidade de vistorias de barragens realizadas em 2025 classificadas por estado.

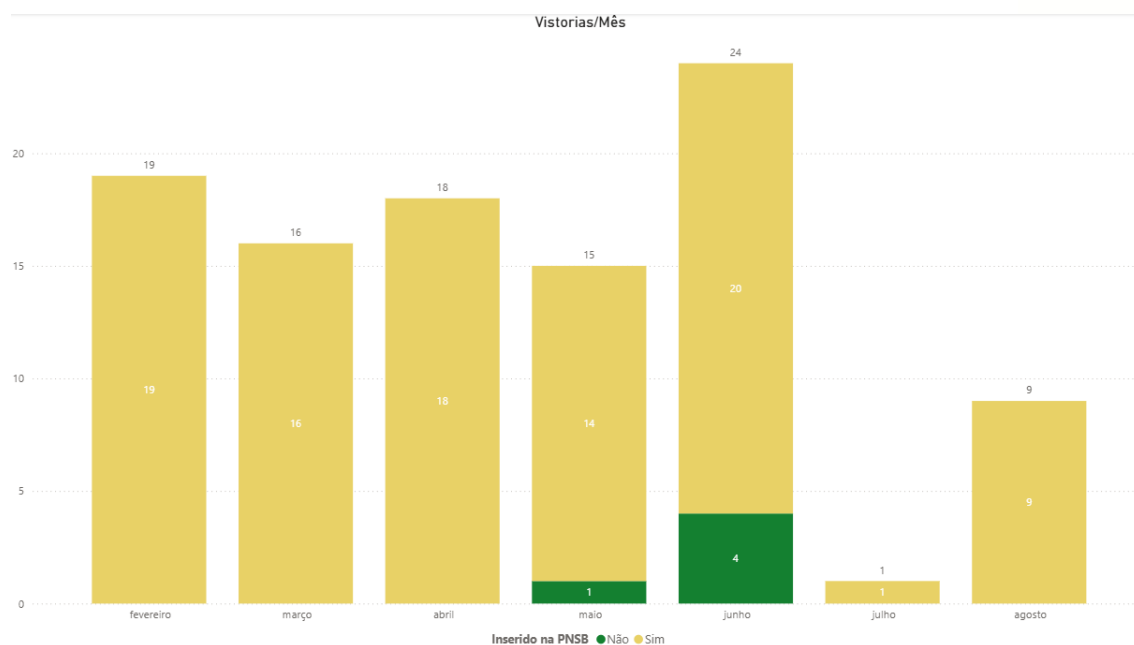


Figura 8 – Quantidade de barragens vistoriadas em 2025 classificadas por mês.