

REPORT MENSAL

BARRAGENS DE MINERAÇÃO

Setembro

2021

© 2021, Agência Nacional de Mineração (ANM)

Setor Bancário Norte, Quadra 2, Bloco N, Edifício CNC III.

CEP: 70.040-020 – Brasília, DF

Telefone: (61) 3312-6611

www.anm.gov.br

O presente relatório foi elaborado no âmbito da **Gerência de Segurança de Barragens de Mineração** com auxílio das **Divisões e Serviços de Segurança de Barragens de Mineração** de diferentes unidades regionais com a participação dos seguintes integrantes:

Luiz Paniago Neves

Eliezer Senna Gonçalves Júnior

Alvaro André von Glehn dos Santos

José Alberto Rodrigues do Vale

Gisele Duque Bernardes de Sousa

Ana Cecília Barbosa dos Santos

Claudinei Oliveira Cruz

Marcio Correia de Amorim

David de Barros Galo

Alex Rodrigues de Freitas

Micheline Bechtold

Yasmin dos Santos Pereira

Todos os direitos reservados.

É permitida a reprodução de dados e de informações contidos nesta publicação, desde que citada a fonte.

Este relatório tem como objetivo dar um breve panorama da situação das barragens de mineração cadastradas no Sistema Integrado de Gestão de Segurança de Barragens de Mineração – SIGBM com relação à quantidade de barragens cadastradas, à classificação de categoria de risco, à quantidade de barragens em situação de emergência e às vistorias de barragens realizadas pelas equipes de segurança de barragens da ANM, assim como realizar um acompanhamento das alterações e evolução destas informações ao longo dos meses.

As informações de Cadastro de Barragens, Categoria de Risco e Nível de Emergência são atualizadas em tempo real para toda sociedade e estão disponíveis no SIGBM Público. Para ter acesso a essas informações, clique no link: <https://app.dnpm.gov.br/Sigbm/publico>.

Os dados analisados neste report referem-se às atualizações ocorridas no intervalo entre **31/08/2021** e **30/09/2021**.

1 Cadastro de barragens no SIGBM.

No dia 30/09/2021, havia **895** barragens de mineração cadastradas no SIGBM, das quais **447** enquadradas na Política Nacional de Segurança de Barragens - PNSB.

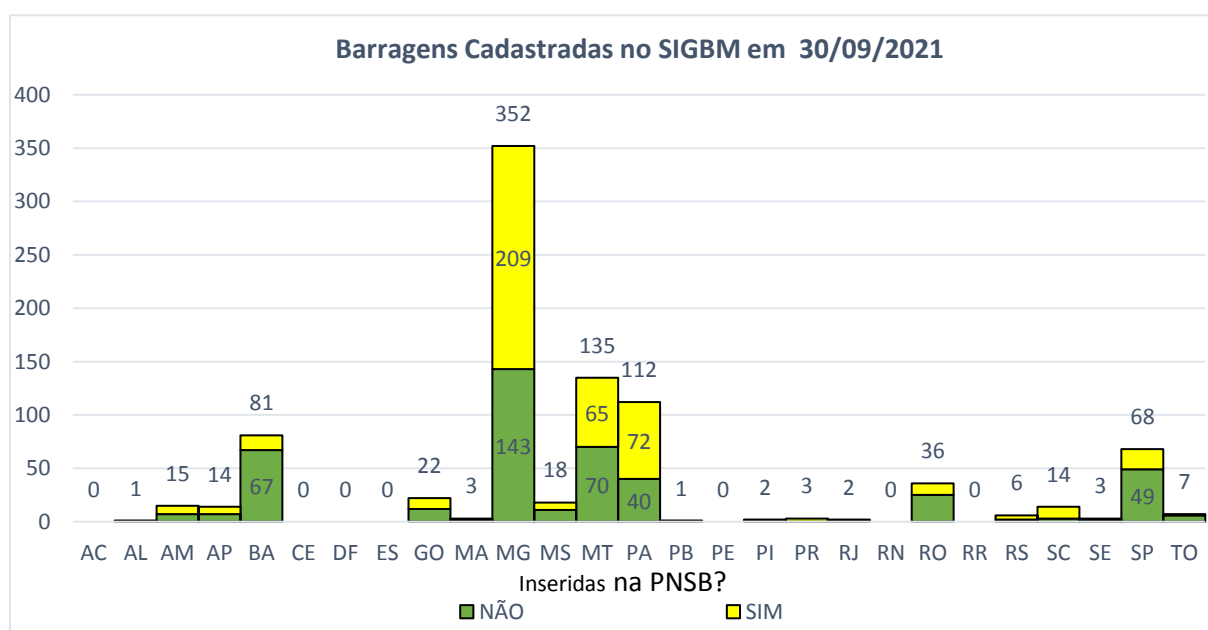


Figura 1: Barragens cadastradas no SIGBM em 30/09/2021.

No mês de setembro de 2021, foram cadastradas 14 barragens no sistema e 1 barragem foi descadastrada, que são relacionadas nas Tabelas 1 e 2.

Tabela 1: Barragens cadastradas do SIGBM no mês de setembro.

NOVAS BARRAGENS CADASTRADAS								
	Nome da barragem	Empreendedor	UF	Município	Nível Atual	Inserida na PNSB?	DPA	CRI
1	Barragem B1	M. M. GOLD MINERACAO LTDA	PA	ITAITUBA	Sem emergência	Não	N/A	N/A
2	Barragem B2	M. M. GOLD MINERACAO LTDA	PA	ITAITUBA	Sem emergência	Não	N/A	N/A
3	Barragem B3	M. M. GOLD MINERACAO LTDA	PA	ITAITUBA	Sem emergência	Não	N/A	N/A

4	Barragem B4	M. M. GOLD MINERACAO LTDA	PA	ITAITUBA	Sem emergência	Não	N/A	N/A
5	Barragem B5	M. M. GOLD MINERACAO LTDA	PA	ITAITUBA	Sem emergência	Não	N/A	N/A
6	Barragem JL	Marcus Vítor Nunes Lindote	MT	NOSSA SENHORA DO LIVRAMENTO	Sem emergência	Não	N/A	N/A
7	Barragem Quéias	EMICON MINERACAO E TERRAPLENAGEM LIMITADA	MG	BRUMADINHO	Nível 1	Sim	Alto	Alto
8	brejão	M & J MINERACAO, PISCICULTURA E REFLORESTAMENTO - EIRELI	TO	ALMAS	Sem emergência	Não	N/A	N/A
9	BRITO	ADELSON JOSE GARCIA DA SILVA	MT	NOSSA SENHORA DO LIVRAMENTO	Sem emergência	Não	N/A	N/A
10	Dique de Contenção de Sedimentos 05	ANGLO AMERICAN MINERIO DE FERRO BRASIL S/A	MG	CONCEIÇÃO DO MATO DENTRO	Sem emergência	Não	N/A	N/A
11	PILHA 11 - P11C1	MINERACAO CARAIBA S/A	BA	JAGUARARI	Sem emergência	Não	N/A	N/A
12	PILHA 11 - P11C2	MINERACAO CARAIBA S/A	BA	JAGUARARI	Sem emergência	Não	N/A	N/A
13	PILHA11 - P11C3	MINERACAO CARAIBA S/A	BA	JAGUARARI	Sem emergência	Não	N/A	N/A
14	PILHA11 - P11C4	MINERACAO CARAIBA S/A	BA	JAGUARARI	Sem emergência	Não	N/A	N/A

Tabela 2: Barragens descadastradas do SIGBM no mês de setembro.

BARRAGENS DESCADASTRADAS								
	Nome da barragem	Empreendedor	UF	Município	Nível Atual	Inserida na PNSB?	DPA	CRI
1	Barragem de Rejeito 1	Mbl Materiais Básicos Ltda	MG	ITAÚNA	Sem emergência	Sim	Baixo	Baixo

2 Categoria de Risco.

Atualmente, as barragens inseridas na PNSB estão classificadas em relação à Categoria de Risco - CRI de acordo com a tabela 3 e distribuídas nacionalmente de acordo com o gráfico da Figura 2.

Tabela 3: Distribuição de barragens cadastradas de acordo com sua classificação de CRI.

Categoria de Risco			
Baixo	Médio	Alto	Total
346	54	47	447

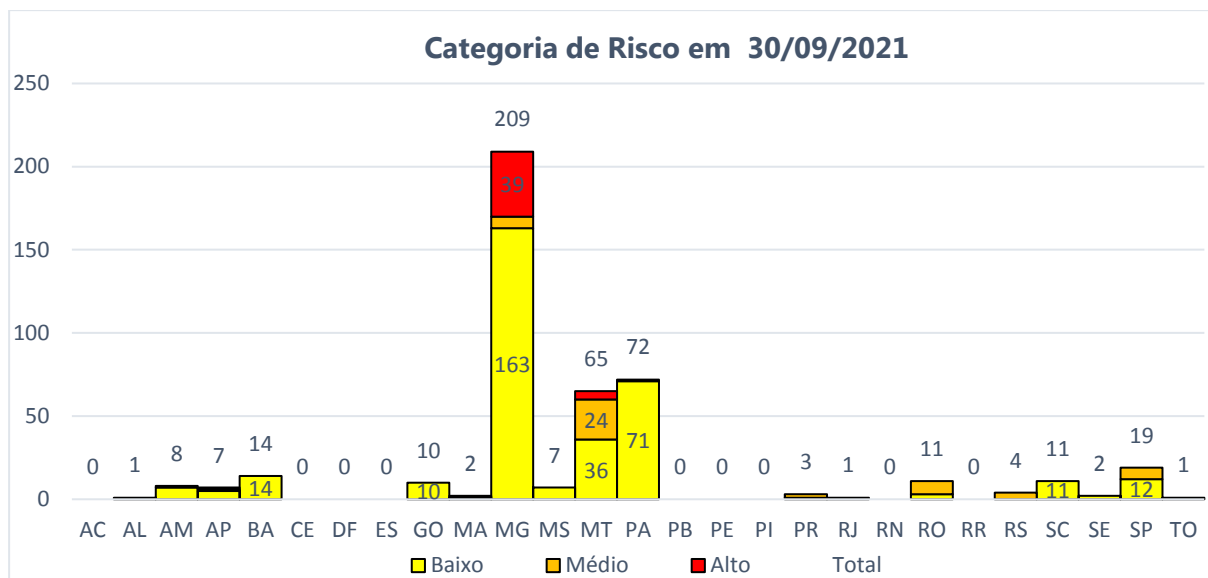


Figura 2: Distribuição das barragens inseridas na PNSB por estado, segundo a classificação de CRI.

No mês de setembro de 2021, 23 barragens tiveram sua Categoria de Risco alterada. Segue na Tabela 4 as barragens que sofreram alterações na classificação do CRI em relação ao mês de anterior.

Tabela 4: Alterações de classificação de CRI ocorridas no mês de setembro.

BARRAGENS COM CRI ALTERADO						
	Nome da barragem	Empreendedor	UF	Município	CRI Anterior	CRI Atual
1	Dique B3 Ipê	EMICON MINERACAO E TERRAPLENAGEM LIMITADA	MG	BRUMADINHO	Barragem Nova	Médio
2	Dique B4 Ipê	EMICON MINERACAO E TERRAPLENAGEM LIMITADA	MG	BRUMADINHO	Barragem Nova	Baixo
3	Dique do Grotão	BURITIRAMA MINERACAO S.A.	PA	MARABÁ	Baixo	Alto
4	Isa	Isa Maria Dorileo Ferreira de Assis	MT	POCONÉ	Alto	Baixo
5	ITAPEVA	SAMACA FERROS LTDA	SP	RIBEIRÃO BRANCO	Médio	Baixo
6	LD7 - Lagoa de Disposição 7	Alcoa World Alumina Brasil Ltda.	PA	JURUTI	Fora da PNSB	Baixo
7	PDE 3	VALE S.A.	MG	SÃO GONÇALO DO RIO ABAIXO	Baixo	Alto
8	SP10	Mineracao Rio do Norte S A	PA	ORIXIMINÁ	Alto	Baixo
9	SP11	Mineracao Rio do Norte S A	PA	ORIXIMINÁ	Alto	Baixo
10	SP13	Mineracao Rio do Norte S A	PA	ORIXIMINÁ	Alto	Baixo

11	SP15	Mineracao Rio do Norte S A	PA	ORIXIMINÁ	Alto	Baixo
12	SP4 Sul	Mineracao Rio do Norte S A	PA	ORIXIMINÁ	Alto	Baixo
13	SP5 Leste	Mineracao Rio do Norte S A	PA	ORIXIMINÁ	Alto	Baixo
14	SP7C	Mineracao Rio do Norte S A	PA	ORIXIMINÁ	Alto	Baixo
15	SP8	Mineracao Rio do Norte S A	PA	ORIXIMINÁ	Alto	Baixo
16	SP9	Mineracao Rio do Norte S A	PA	ORIXIMINÁ	Alto	Baixo
17	SP9A	Mineracao Rio do Norte S A	PA	ORIXIMINÁ	Alto	Baixo

O gráfico abaixo (figura 3) mostra a evolução do número de barragens em cada categoria de risco ao longo dos últimos 12 meses.

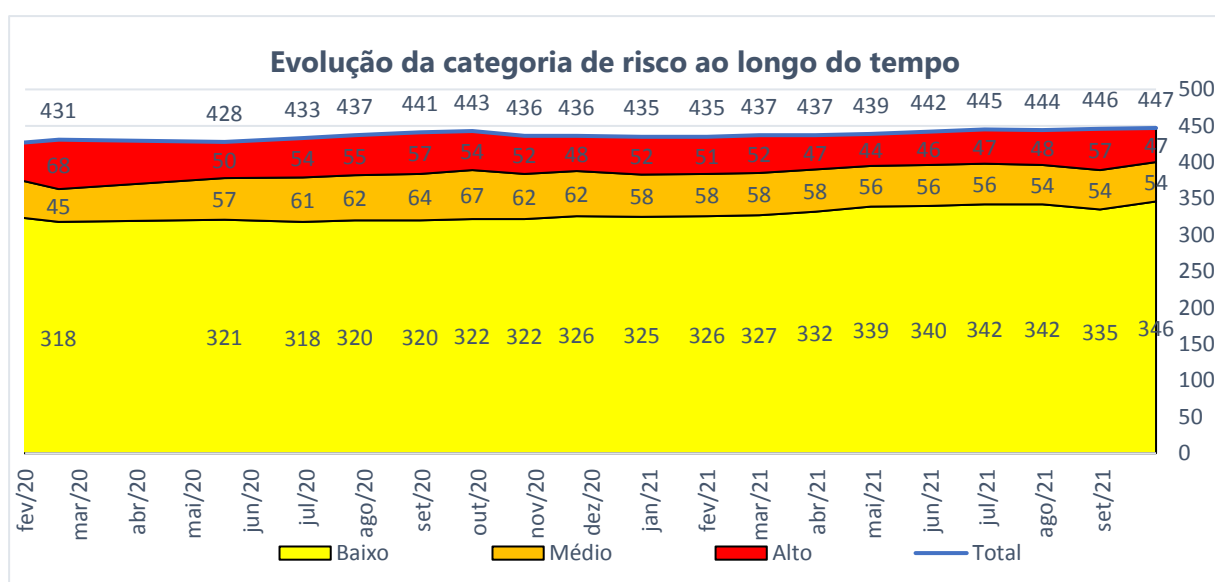


Figura 3: Evolução da classificação de CRI ao longo dos últimos 12 meses.

3 Barragens em Nível de Emergência

Atualmente existem **43** barragens em situação de emergência declarada, distribuídas de acordo com a Figura 4 e sua distribuição por Estado em comparação com a do mês anterior na Tabela 5.

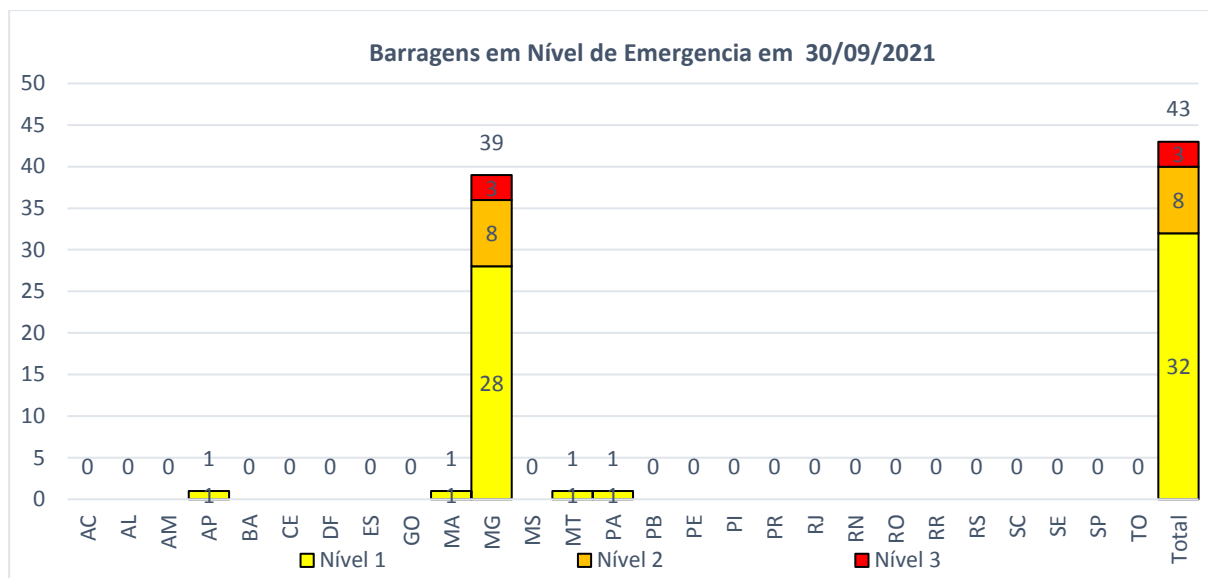


Figura 4: Distribuição das barragens em nível de emergência por estado em 30/09/2021

Tabela 5: Número de barragens em nível de emergência separadas por estado no início e no final de setembro.

Anterior - 31/08/2021				
	Nível de emergência			
UF	Nível 1	Nível 2	Nível 3	Total
AC	0	0	0	0
AL	0	0	0	0
AM	0	0	0	0
AP	1	0	0	1
BA	0	0	0	0
CE	0	0	0	0
DF	0	0	0	0
ES	0	0	0	0
GO	0	0	0	0
MA	1	0	0	1
MG	27	8	3	38
MS	0	0	0	0
MT	1	0	0	1
PA	10	0	0	10
PB	0	0	0	0
PE	0	0	0	0
PI	0	0	0	0
PR	0	0	0	0
RJ	0	0	0	0
RN	0	0	0	0
RO	0	0	0	0
RR	0	0	0	0
RS	0	0	0	0
SC	0	0	0	0
SE	0	0	0	0
SP	0	0	0	0
TO	0	0	0	0
Total	40	8	3	51

Atual - 30/09/2021				
	Nível de emergência			
UF	Nível 1	Nível 2	Nível 3	Total
AC	0	0	0	0
AL	0	0	0	0
AM	0	0	0	0
AP	1	0	0	1
BA	0	0	0	0
CE	0	0	0	0
DF	0	0	0	0
ES	0	0	0	0
GO	0	0	0	0
MA	1	0	0	1
MG	28	8	3	39
MS	0	0	0	0
MT	1	0	0	1
PA	1	0	0	1
PB	0	0	0	0
PE	0	0	0	0
PI	0	0	0	0
PR	0	0	0	0
RJ	0	0	0	0
RN	0	0	0	0
RO	0	0	0	0
RR	0	0	0	0
RS	0	0	0	0
SC	0	0	0	0
SE	0	0	0	0
SP	0	0	0	0
TO	0	0	0	0
Total	32	8	3	43

No mês de setembro, 15 barragens tiveram a situação de emergência alterada e 12 barragens tiveram situação de emergência encerrada, estão listadas na tabela 6.

Tabela 6: Lista de barragens com situação de emergência alterada e barragens com situação de emergência encerrada.

NOVAS BARRAGENS EM NÍVEL DE EMERGÊNCIA						
	Nome da barragem	Empreendedor	UF	Município	Nível anterior	Nível Atual
1	Dique do Grotão	BURITIRAMA MINERACAO S.A.	PA	MARABÁ	Sem emergência	Nível 1
2	PDE 3	VALE S.A.	MG	SÃO GONÇALO DO RIO ABAIXO	Sem emergência	Nível 1
3	Dique de Pedra	VALE S.A.	MG	OURO PRETO	Sem emergência	Nível 1
BARRAGENS COM SITUAÇÃO DE EMERGÊNCIA ENCERRADA						
4	Dique B3 Ipê	EMICON MINERACAO E TERRAPLENAGEM LIMITADA	MG	BRUMADINHO	Nível 1	Sem emergência
5	Dique B4 Ipê	EMICON MINERACAO E TERRAPLENAGEM LIMITADA	MG	BRUMADINHO	Nível 1	Sem emergência
6	SP10	Mineracao Rio do Norte S A	PA	ORIXIMINÁ	Nível 1	Sem emergência
7	SP11	Mineracao Rio do Norte S A	PA	ORIXIMINÁ	Nível 1	Sem emergência
8	SP13	Mineracao Rio do Norte S A	PA	ORIXIMINÁ	Nível 1	Sem emergência
9	SP15	Mineracao Rio do Norte S A	PA	ORIXIMINÁ	Nível 1	Sem emergência
10	SP4 Sul	Mineracao Rio do Norte S A	PA	ORIXIMINÁ	Nível 1	Sem emergência
11	SP5 Leste	Mineracao Rio do Norte S A	PA	ORIXIMINÁ	Nível 1	Sem emergência
12	SP7C	Mineracao Rio do Norte S A	PA	ORIXIMINÁ	Nível 1	Sem emergência
13	SP8	Mineracao Rio do Norte S A	PA	ORIXIMINÁ	Nível 1	Sem emergência
14	SP9	Mineracao Rio do Norte S A	PA	ORIXIMINÁ	Nível 1	Sem emergência
15	SP9A	Mineracao Rio do Norte S A	PA	ORIXIMINÁ	Nível 1	Sem emergência

A figura 5 mostra a evolução do número de barragens em nível de emergência ao longo do tempo desde janeiro de 2019, abaixo estão descritas a lista de barragens em situação de emergência na Tabela 7.

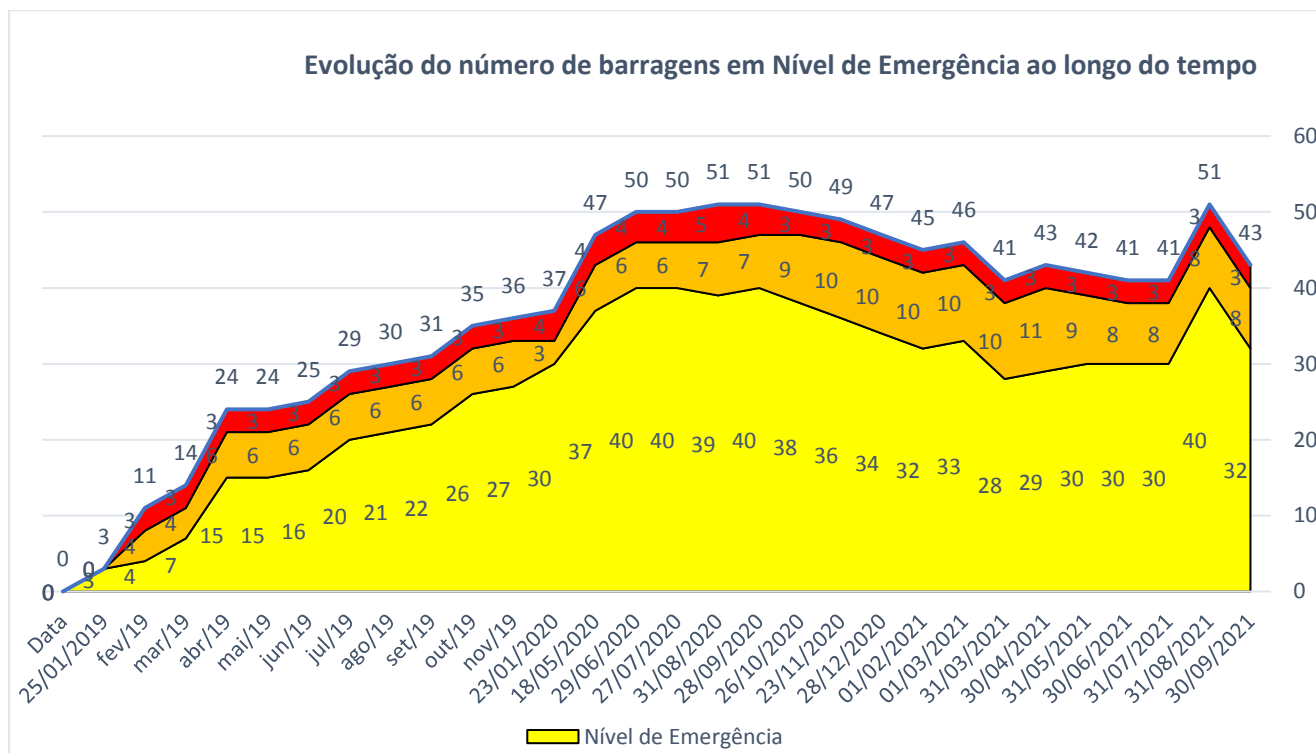


Figura 5: Evolução do número de barragens em nível de emergência desde o início de 2019.

Tabela 7: Lista de barragens em nível de emergência

Nome da Barragem	Nome do Empreendedor	Município	UF	Nível de Emergência
B3/B4	VALE S.A.	NOVA LIMA	MG	Nível 3
Forquilha III	VALE S.A.	OURO PRETO	MG	Nível 3
Sul Superior	VALE S.A.	BARÃO DE COCAIS	MG	Nível 3
BARRAGEM B2 AUXILIAR	Minérios Nacional S.a.	RIO ACIMA	MG	Nível 2
Barragem de Rejeitos	ARCELORMITTAL BRASIL S.A.	ITATIAIUÇU	MG	Nível 2
Capitão do Mato	VALE S.A.	NOVA LIMA	MG	Nível 2
Forquilha I	VALE S.A.	OURO PRETO	MG	Nível 2
Forquilha II	VALE S.A.	OURO PRETO	MG	Nível 2
Grupo	VALE S.A.	OURO PRETO	MG	Nível 2
Norte/Laranjeiras	VALE S.A.	BARÃO DE COCAIS	MG	Nível 2
Xingu	VALE S.A.	MARIANA	MG	Nível 2
5 (MAC)	VALE S.A.	NOVA LIMA	MG	Nível 1
5 (Mutuca)	VALE S.A.	NOVA LIMA	MG	Nível 1
6	VALE S.A.	NOVA LIMA	MG	Nível 1
7a	VALE S.A.	NOVA LIMA	MG	Nível 1
Água Fria	Topazio Imperial Mineração Comercio e Industria Ltda	OURO PRETO	MG	Nível 1
Área IX	VALE S.A.	OURO PRETO	MG	Nível 1

B	VALE S.A.	NOVA LIMA	MG	Nível 1
Barragem B1A Ipê	EMICON MINERACAO E TERRAPLENAGEM LIMITADA	BRUMADINHO	MG	Nível 1
Barragem do Serginho	SERGIO DA SILVA	NOSSA SENHORA DO LIVRAMENTO	MT	Nível 1
Barragem II Mina Engenho	Massa Falida de Mundo Mineração Ltda.	RIO ACIMA	MG	Nível 1
Barragem Mina Engenho	Massa Falida de Mundo Mineração Ltda.	RIO ACIMA	MG	Nível 1
Barragem Quéias	EMICON MINERACAO E TERRAPLENAGEM LIMITADA	BRUMADINHO	MG	Nível 1
Borrachudo II	VALE S.A.	ITABIRA	MG	Nível 1
Campo Grande	VALE S.A.	MARIANA	MG	Nível 1
Dicção Leste	VALE S.A.	MARIANA	MG	Nível 1
Dique de Pedra	VALE S.A.	OURO PRETO	MG	Nível 1
Dique do Grotão	BURITIRAMA MINERACAO S.A.	MARABÁ	PA	Nível 1
Doutor	VALE S.A.	OURO PRETO	MG	Nível 1
Forquilha IV	VALE S.A.	OURO PRETO	MG	Nível 1
Lagoa do Pirocaua	MINERACAO AURIZONA S/A	GODOFREDO VIANA	MA	Nível 1
Maravilhas II	VALE S.A.	ITABIRITO	MG	Nível 1
Marés I	VALE S.A.	BELO VALE	MG	Nível 1
Marés II	VALE S.A.	BELO VALE	MG	Nível 1
Mario Cruz	DEV MINERACAO S.A. - EM RECUPERACAO JUDICIAL	PEDRA BRANCA DO AMAPARI	AP	Nível 1
Paracatu	VALE S.A.	CATAS ALTAS	MG	Nível 1
PDE 3	VALE S.A.	SÃO GONÇALO DO RIO ABAIXO	MG	Nível 1
Peneirinha	VALE S.A.	NOVA LIMA	MG	Nível 1
Pontal	VALE S.A.	ITABIRA	MG	Nível 1
Santa Bárbara	VALLOUREC TUBOS DO BRASIL LTDA.	BRUMADINHO	MG	Nível 1
Santana	VALE S.A.	ITABIRA	MG	Nível 1
Sul Inferior	VALE S.A.	BARÃO DE COCAIS	MG	Nível 1
Vargem Grande	VALE S.A.	NOVA LIMA	MG	Nível 1

4 Vistorias realizadas

No mês de setembro de 2021 foram computadas¹ **18** vistorias realizadas *in loco* em **18** barragens de mineração no Brasil, totalizando **215** vistorias realizadas em **202** barragens de

¹ Valores referentes aos meses anteriores podem ser alterados devido a vistorias prévias computadas no sistema RGM após a publicação dos *reports* mensais relativos àqueles meses.

mineração no ano de 2021, segundo informações obtidas a partir do sistema de Relatório Gerencial Mensal – RGM, e diretamente das SESBM, DISBM e da GSBM. Até o momento houve **14** barragens revistoriadas no ano de 2021, 13 no estado de Minas Gerais e 1 no estado de Tocantins.

O número de vistorias realizadas por estado segue plotado no gráfico da Figura 6 e de vistorias realizadas por mês na Figura 7.



Figura 6: Quantidade de vistorias de barragem realizadas em 2021 classificadas por estado.

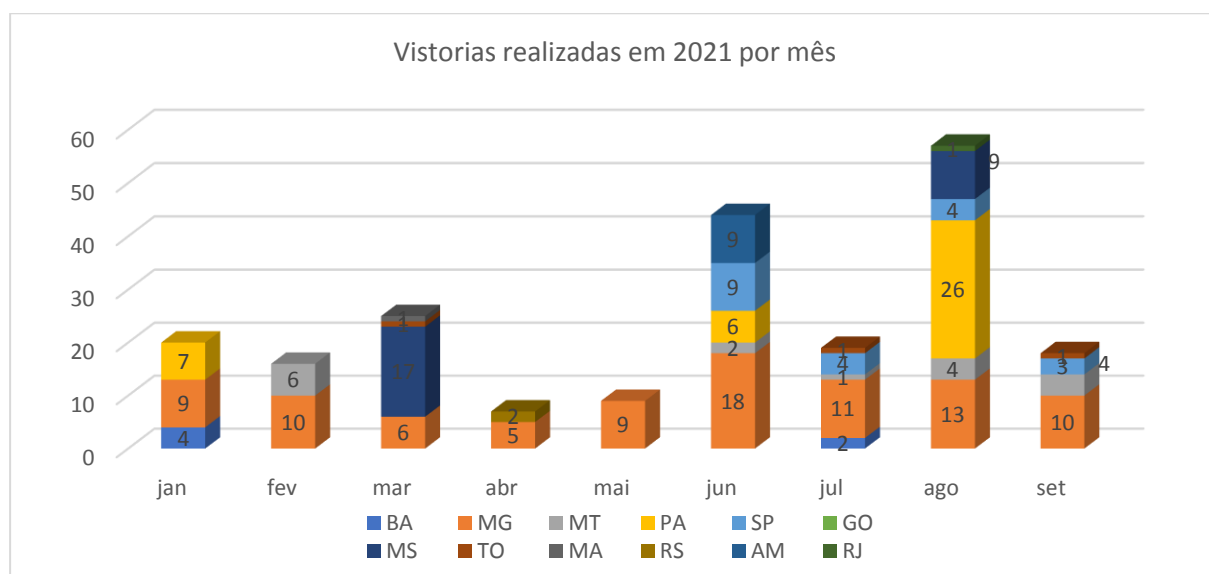


Figura 7: Quantidade de vistorias de barragem realizadas em 2021 classificadas por mês.

5 Acompanhamento do Termo de Acordo Ação Judicial

Em outubro de 2019, foi assinado Termo de Acordo Ação Judicial de Autos nº 1005310-84.2019.4.01.3800, no qual ficaram estabelecidos 3 grupos prioritários de vistorias de barragens de mineração, conforme a Cláusula Segunda do citado Termo, com a participação de consultoria técnica especializada nestas ações fiscalizatórias. Nestes grupos foram consideradas a não

estabilidade declarada à época da assinatura do Termo em tela, além do Dano Potencial Associado, da seguinte forma:

- Grupo 1: Barragens sem DCE em Minas Gerais – 30 Estruturas
- Grupo 2: Barragens com DPA Alto em Minas Gerais – 113 Estruturas
- Grupo 3: Barragens com DPA Alto nos demais estados – 80 Estruturas

Até o mês de setembro de 2021, a execução das vistorias mencionadas está representada na Tabela 8, com o histórico quantitativo ao longo do tempo exibido na figura 8.

Tabela 8: Situação do cumprimento das metas estabelecidas no Termo de Acordo Judicial até setembro.

Grupo	Total de estruturas	Estruturas vistoriadas	Estruturas a vistoriar	%
1	30	30	0	100%
2	113	113	0	100%
3	80	58	22	72,5%
TOTAL	223	201	22	90,13%

Figura 8: Evolução da execução das vistorias das barragens inseridas no Termo de Acordo Judicial

