

# **REPORT SEMANAL BARRAGENS DE MINERAÇÃO 22 - 29/06/2020**

**2020**

© 2020, **Agência Nacional de Mineração (ANM)**

Setor Bancário Norte, Quadra 2, Bloco N, Edifício CNC III.

CEP: 70.040-020 – Brasília, DF

Telefone: (61) 3312-6611

[www.anm.gov.br](http://www.anm.gov.br)

O presente relatório foi elaborado no âmbito da **Gerência de Segurança de Barragens de Mineração** com auxílio das **Divisões e Serviços de Segurança de Barragens de Mineração** de diferentes unidades regionais com a participação dos seguintes integrantes:

Luiz Paniago Neves

Eliezer Senna Gonçalves Júnior

Alvaro André von Glehn dos Santos

Gisele Duque Bernardes de Sousa

Ana Cecília Barbosa dos Santos

Claudinei Oliveira Cruz

Marcio Correia de Amorim

Juliano Barbosa dos Santos

Alex Rodrigues de Freitas

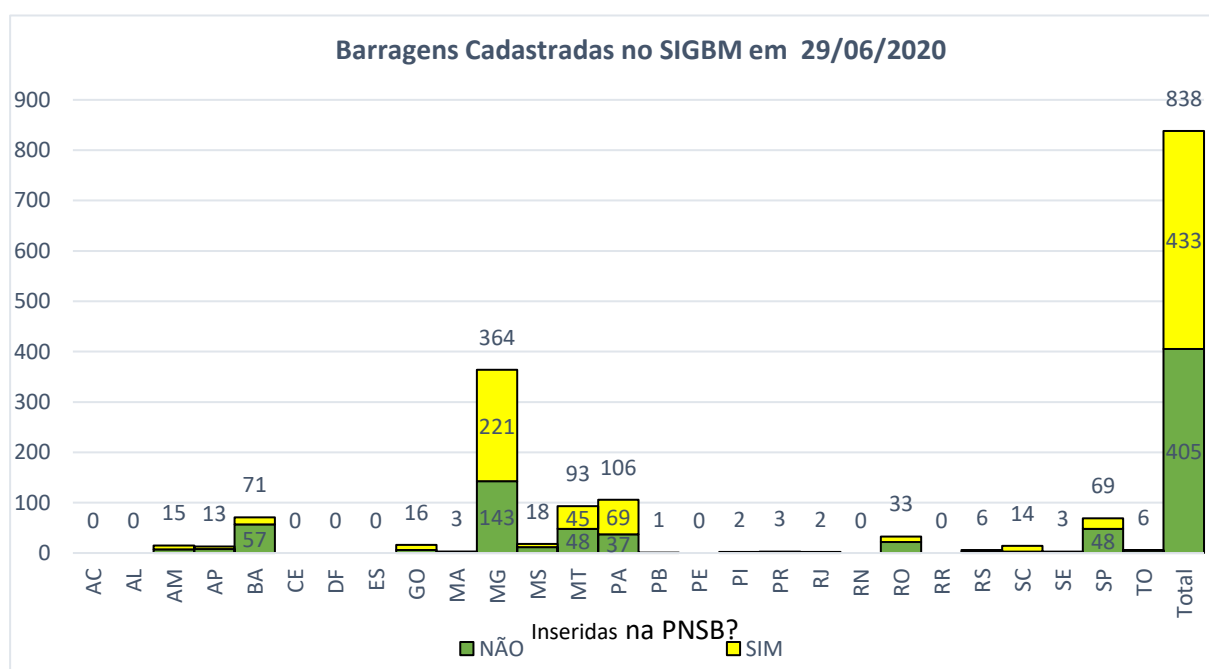
**Todos os direitos reservados.**

**É permitida a reprodução de dados e de informações contidos nesta publicação, desde que citada a fonte.**

Este trabalho tem como objetivo dar um breve panorama da situação das barragens de mineração cadastradas no Sistema Integrado de Gestão de Segurança de Barragens de Mineração – SIGBM com relação à quantidade de barragens cadastradas, à classificação de categoria de risco, à barragens em situação de emergência e à vistorias de barragens realizadas pelas equipes de segurança de barragens da ANM, assim como realizar um acompanhamento das alterações e evolução destas informações ao longo das semanas.

## 1. Cadastro de barragens no SIGBM.

No dia 29/06/2020, havia **838** barragens de mineração cadastradas no Sistema Integrado de Gestão em Segurança de Barragens de Mineração – SIGBM, das quais **433** enquadradas na Política Nacional de Segurança de Barragens - PNSB. No período entre 22 de junho e 29 de junho de 2020, não foram cadastradas novas barragem no sistema.

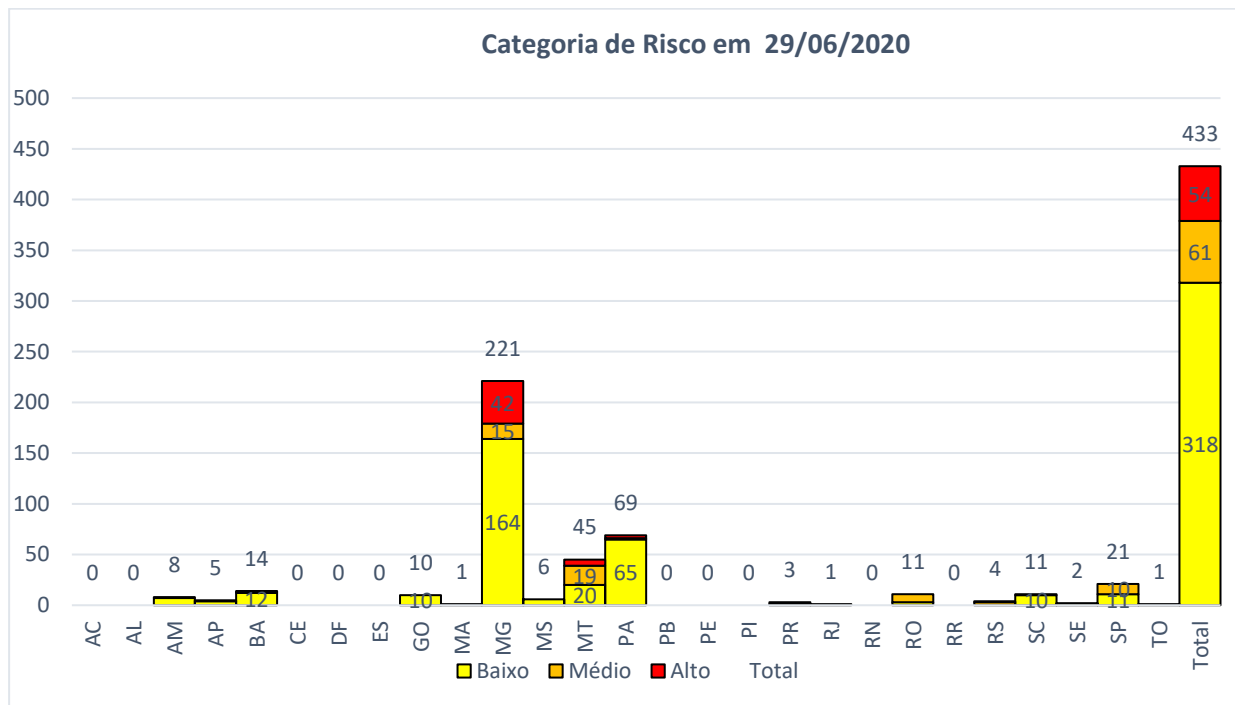


## 2. Categoria de Risco.

Atualmente, essas barragens inseridas na PNSB estão classificadas em relação à Categoria de Risco - CRI da seguinte maneira:

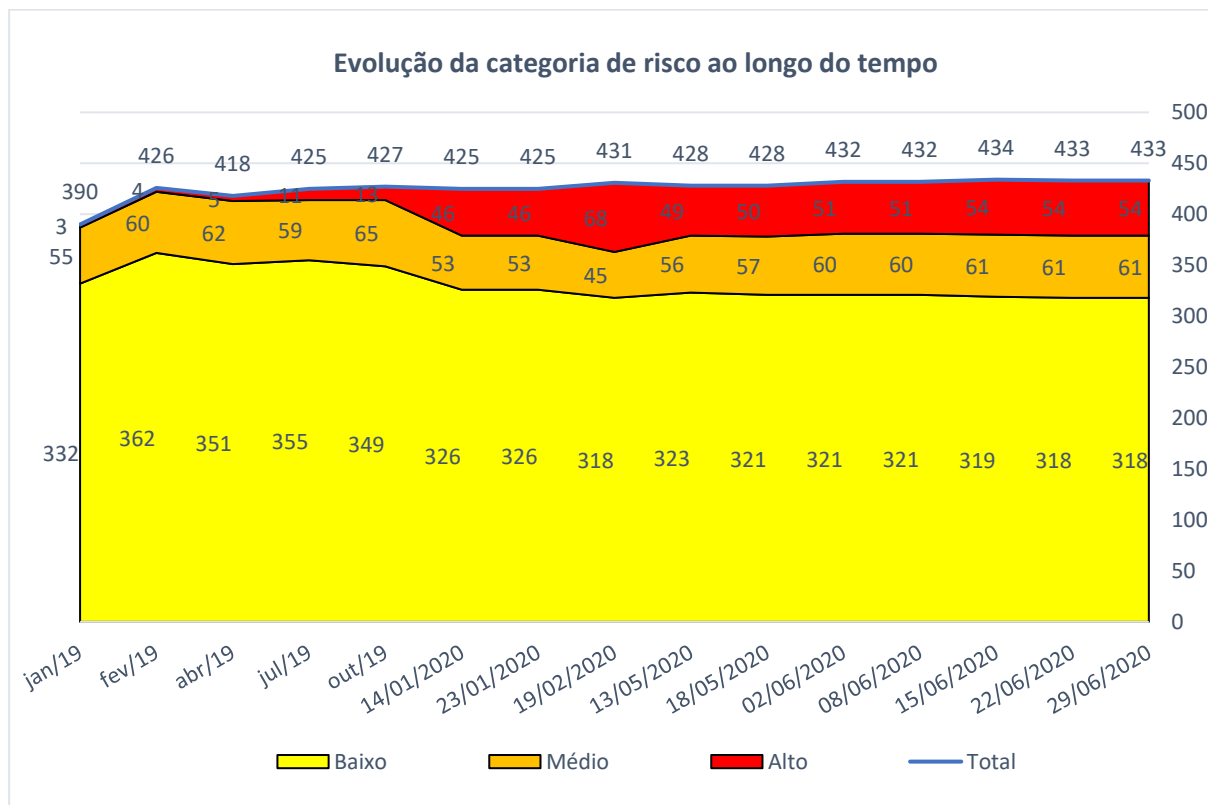
Categoria de Risco			
Baixo	Médio	Alto	Total
318	61	54	433

Distribuídas nacionalmente de acordo com o seguinte gráfico:



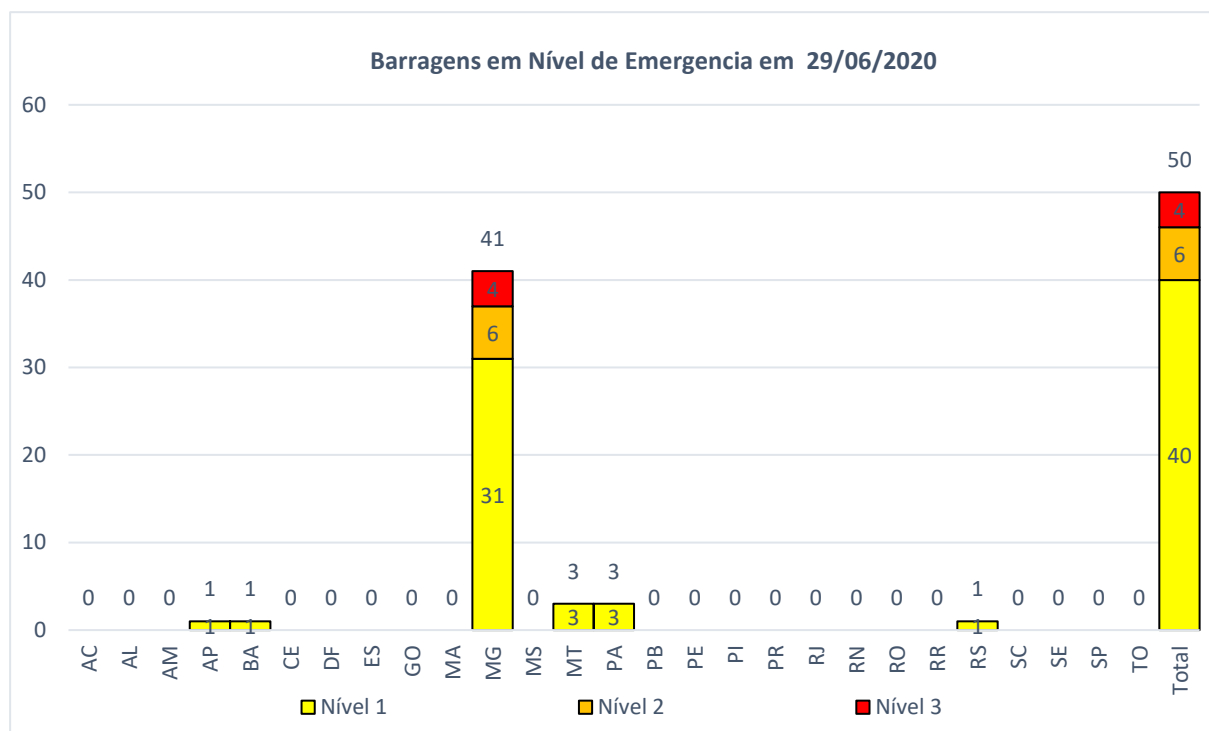
No período entre 22 e 29 de junho de 2020, nenhuma barragem do cadastro teve sua Categoria de Risco alterada.

O gráfico abaixo mostra a evolução do número de barragens em cada categoria de risco ao longo dos anos de 2019 e 2020.



### 3. Barragens em Nível de Emergência

Atualmente há **50** barragens em situação de emergência declarada, distribuídas da seguinte maneira.

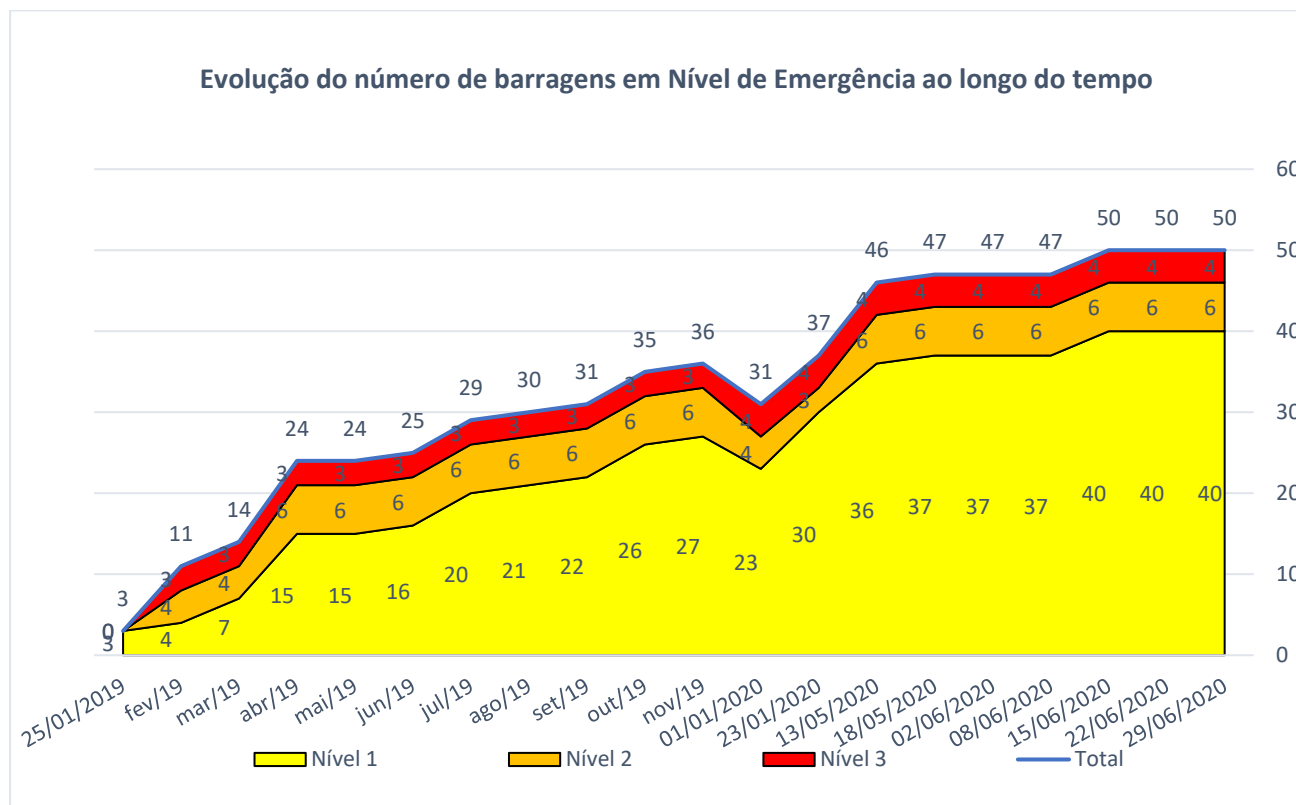


Anterior - 22/06/2020				
UF	Nível de emergência			Total
	Nível 1	Nível 2	Nível 3	
AC	0	0	0	0
AL	0	0	0	0
AM	0	0	0	0
AP	1	0	0	1
BA	1	0	0	1
CE	0	0	0	0
DF	0	0	0	0
ES	0	0	0	0
GO	0	0	0	0
MA	0	0	0	0
MG	31	6	4	41
MS	0	0	0	0
MT	3	0	0	3
PA	3	0	0	3
PB	0	0	0	0
PE	0	0	0	0
PI	0	0	0	0
PR	0	0	0	0
RJ	0	0	0	0
RN	0	0	0	0
RO	0	0	0	0
RR	0	0	0	0
RS	1	0	0	1
SC	0	0	0	0
SE	0	0	0	0
SP	0	0	0	0
TO	0	0	0	0
Total	40	6	4	50

Atual - 29/06/2020				
UF	Nível de emergência			Total
	Nível 1	Nível 2	Nível 3	
AC	0	0	0	0
AL	0	0	0	0
AM	0	0	0	0
AP	1	0	0	1
BA	1	0	0	1
CE	0	0	0	0
DF	0	0	0	0
ES	0	0	0	0
GO	0	0	0	0
MA	0	0	0	0
MG	31	6	4	41
MS	0	0	0	0
MT	3	0	0	3
PA	3	0	0	3
PB	0	0	0	0
PE	0	0	0	0
PI	0	0	0	0
PR	0	0	0	0
RJ	0	0	0	0
RN	0	0	0	0
RO	0	0	0	0
RR	0	0	0	0
RS	1	0	0	1
SC	0	0	0	0
SE	0	0	0	0
SP	0	0	0	0
TO	0	0	0	0
Total	40	6	4	50

Entre os dias 22 e 29 de junho nenhuma barragem teve situação de emergência declarada.

O gráfico abaixo mostra a evolução do número de barragens em nível de emergência ao longo dos anos de 2019 e 2020.



Segue a lista de barragens em situação de emergência atualmente.

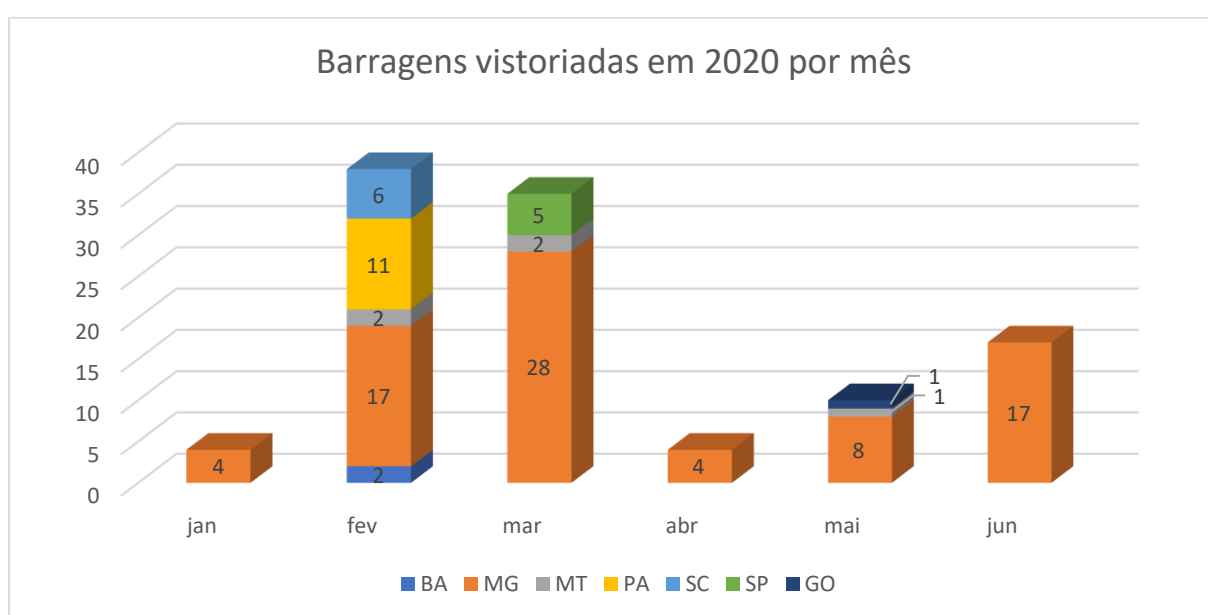
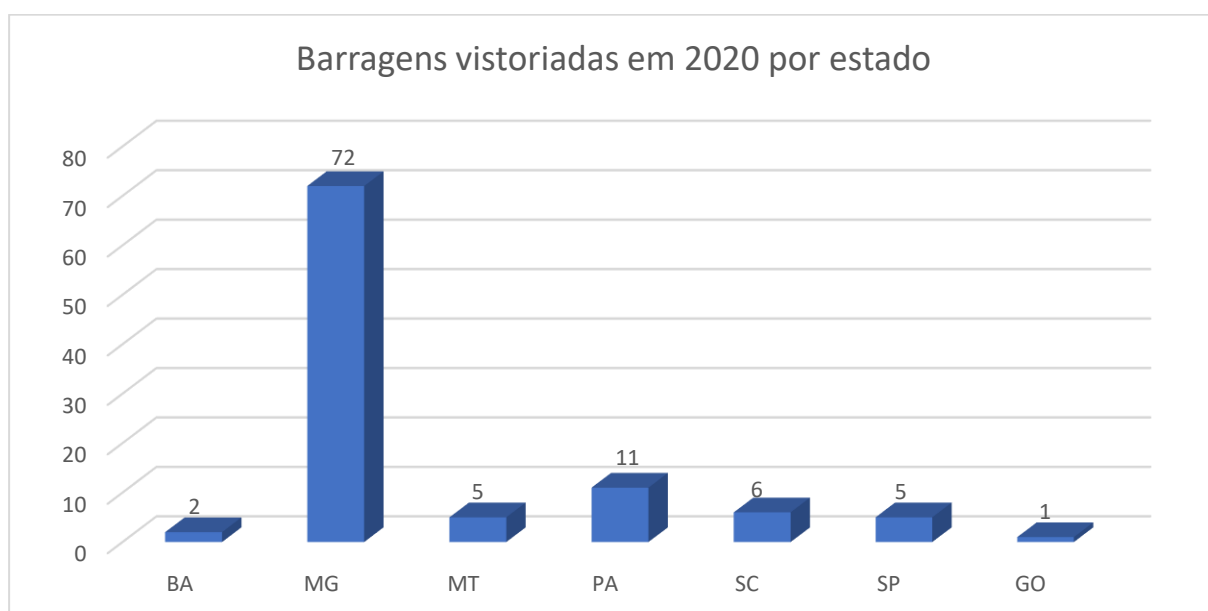
LISTA DE BARRAGENS EM NÍVEL DE EMERGÊNCIA				
Nome da Barragem	Nome do Empreendedor	Município	UF	Nível de Emergência
Mario Cruz	Zamin Amapá Mineração S.a.	PEDRA BRANCA DO AMAPARI	AP	Nível 1
Barragem 01	Samaca Ferros Ltda	MAIQUINIQUE	BA	Nível 1
5 (MAC)	Vale S A Filial: Vale Paraopeba	NOVA LIMA	MG	Nível 1
6	Vale Paraopeba	NOVA LIMA	MG	Nível 1
7A	Vale Paraopeba	NOVA LIMA	MG	Nível 1
B	Vale S A Filial: Vale Vargem Grande	NOVA LIMA	MG	Nível 1
Área IX	Vale Itabiritos	OURO PRETO	MG	Nível 1
Barragem B1	Mineração Geral do Brasil S A	BRUMADINHO	MG	Nível 1
Barragem B1/B4	Mosaic Fertilizantes P&K S.A. Filial: Araxa	ARAXÁ	MG	Nível 1
Barragem B1A Ipê	Emicon Mineração e Terraplenagem LTDA.	BRUMADINHO	MG	Nível 1
BARRAGEM B2 AUXILIAR	Minérios Nacional S.a.	RIO ACIMA	MG	Nível 1

Barragem II Mina Engenho	Massa Falida de Mundo Mineração Ltda.	RIO ACIMA	MG	Nível 1
Barragem Mina Engenho	Massa Falida de Mundo Mineração Ltda.	RIO ACIMA	MG	Nível 1
Borrachudo II	Vale S A Filial: Vale Itabira	ITABIRA	MG	Nível 1
Campo Grande	Vale S A Filial: Vale Mariana	MARIANA	MG	Nível 1
Capim Branco	Minerações Brasileiras Reunidas Sa Filial: MBR Paraopeba	BRUMADINHO	MG	Nível 1
Dicção Leste	Vale S A Filial: Vale Mariana	MARIANA	MG	Nível 1
Dique B3 Ipê	Emicon Mineração e Terraplenagem LTDA.	BRUMADINHO	MG	Nível 1
Dique B4 Ipê	Emicon Mineração e Terraplenagem LTDA.	BRUMADINHO	MG	Nível 1
ED Xingu	Vale Mariana	MARIANA	MG	Nível 1
Forquilha IV	Vale S A Filial: Vale Itabirito	OURO PRETO	MG	Nível 1
Itabiruçu	Vale S A Filial: Vale Itabira	ITABIRA	MG	Nível 1
Maravilhas II	Vale S A Filial: Vale Itabirito	ITABIRITO	MG	Nível 1
Marés I	Vale S A Filial: Vale Itabirito	BELO VALE	MG	Nível 1
Marés II	Vale S A Filial: Vale Itabirito	BELO VALE	MG	Nível 1
Menezes II	Vale S A Filial: Vale Paraopeba	BRUMADINHO	MG	Nível 1
Norte/Laranjeiras	Vale S A Filial: Vale Minas Centrais	BARÃO DE COCAIS	MG	Nível 1
Peneirinha	Vale S A Filial: Vale Vargem Grande	NOVA LIMA	MG	Nível 1
Pontal	Vale S A Filial: Vale Itabira	ITABIRA	MG	Nível 1
Santana	Vale S A Filial: Vale Itabira	ITABIRA	MG	Nível 1
Taquaras	Minerações Brasileiras Reunidas Sa Filial: MBR Paraopeba	NOVA LIMA	MG	Nível 1
Vargem Grande	Vale S A Filial: Vale Vargem Grande	NOVA LIMA	MG	Nível 1
VI	Vale S A Filial: Vale Paraopeba	BRUMADINHO	MG	Nível 1
Bacia de Rejeitos	Reginaldo Luiz de Almeida Ferreira Me	NOSSA SENHORA DO LIVRAMENTO	MT	Nível 1
Barragem 1	José João de Pinho Novo	POCONÉ	MT	Nível 1
BR ISMAEL	ISMAEL LEDOVINO DE ARRUDA	POCONÉ	MT	Nível 1
BACIA DE REJEITOS 14/15	Serabi Mineração S.a.	ITAITUBA	PA	Nível 1
PONDES DE REJEITOS DO IGARAPÉ BAHIA	Vale S A Filial: Vale Minas Gerais	PARAUPEBAS	PA	Nível 1
SP7B	Mineracao Rio do Norte S A	ORIXIMINÁ	PA	Nível 1
P1-1	Companhia Riograndense de Mineração	MINAS DO LEÃO	RS	Nível 1
Barragem de Rejeitos	Arcelormittal Mineração Serra Azul S.a.	ITATIAIUÇU	MG	Nível 2
Capitão do Mato	Vale S A Filial: Vale Vargem Grande	NOVA LIMA	MG	Nível 2
Doutor	Vale S A Filial: Vale Mariana	OURO PRETO	MG	Nível 2
Forquilha II	Vale S A Filial: Vale Itabirito	OURO PRETO	MG	Nível 2
Grupo	Vale S A Filial: Vale Itabirito	OURO PRETO	MG	Nível 2
Sul Inferior	Vale S A Filial: Vale Minas Centrais	BARÃO DE COCAIS	MG	Nível 2
B3/B4	Minerações Brasileiras Reunidas Sa Filial: MBR Paraopeba	NOVA LIMA	MG	Nível 3

Forquilha I	Vale S A Filial: Vale Itabiritos	OURO PRETO	MG	Nível 3
Forquilha III	Vale S A Filial: Vale Itabiritos	OURO PRETO	MG	Nível 3
Sul Superior	Vale S A Filial: Vale Minas Centrais	BARÃO DE COCAIS	MG	Nível 3

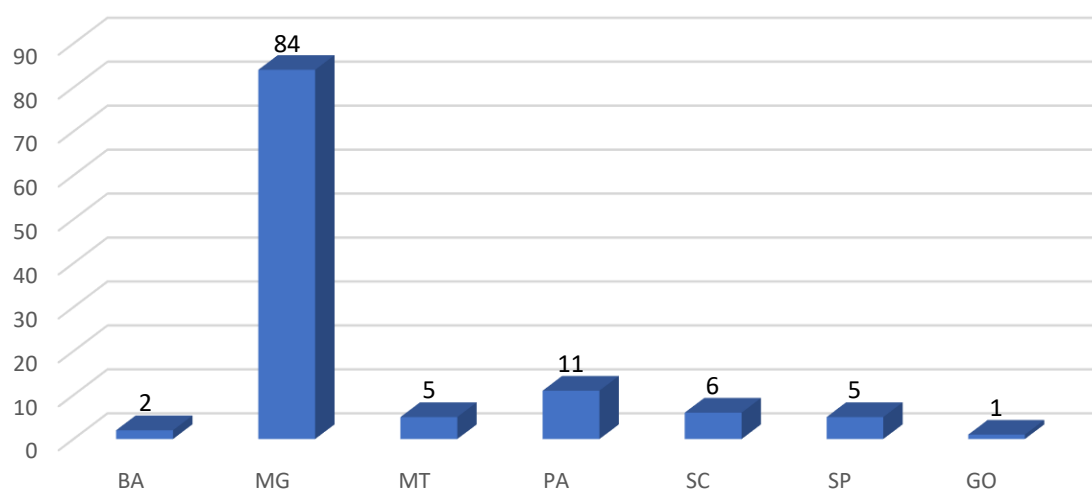
#### 4. Vistorias realizadas

Desde o início de 2020 até 29 de junho foram realizadas **114** vistorias *in loco* em **102** barragens de mineração no Brasil, segundo informações obtidas a partir do sistema de Relatório Gerencial Mensal – RGM, da DISBM-MG e da GSBM.





Vistorias realizadas em 2020 por Estado



Vistorias realizadas em 2020 por mês

