

REPORT SEMANAL
BARRAGENS DE MINERAÇÃO
21 - 28/09/2020

2020

© 2020, Agência Nacional de Mineração (ANM)

Setor Bancário Norte, Quadra 2, Bloco N, Edifício CNC III.

CEP: 70.040-020 – Brasília, DF

Telefone: (61) 3312-6611

www.anm.gov.br

O presente relatório foi elaborado no âmbito da **Gerência de Segurança de Barragens de Mineração** com auxílio das **Divisões e Serviços de Segurança de Barragens de Mineração** de diferentes unidades regionais com a participação dos seguintes integrantes:

Luiz Paniago Neves

Eliezer Senna Gonçalves Júnior

Alvaro André von Glehn dos Santos

Gisele Duque Bernardes de Sousa

Ana Cecília Barbosa dos Santos

Claudinei Oliveira Cruz

Marcio Correia de Amorim

Juliano Barbosa dos Santos

Alex Rodrigues de Freitas

Eduardo Dias dos Santos

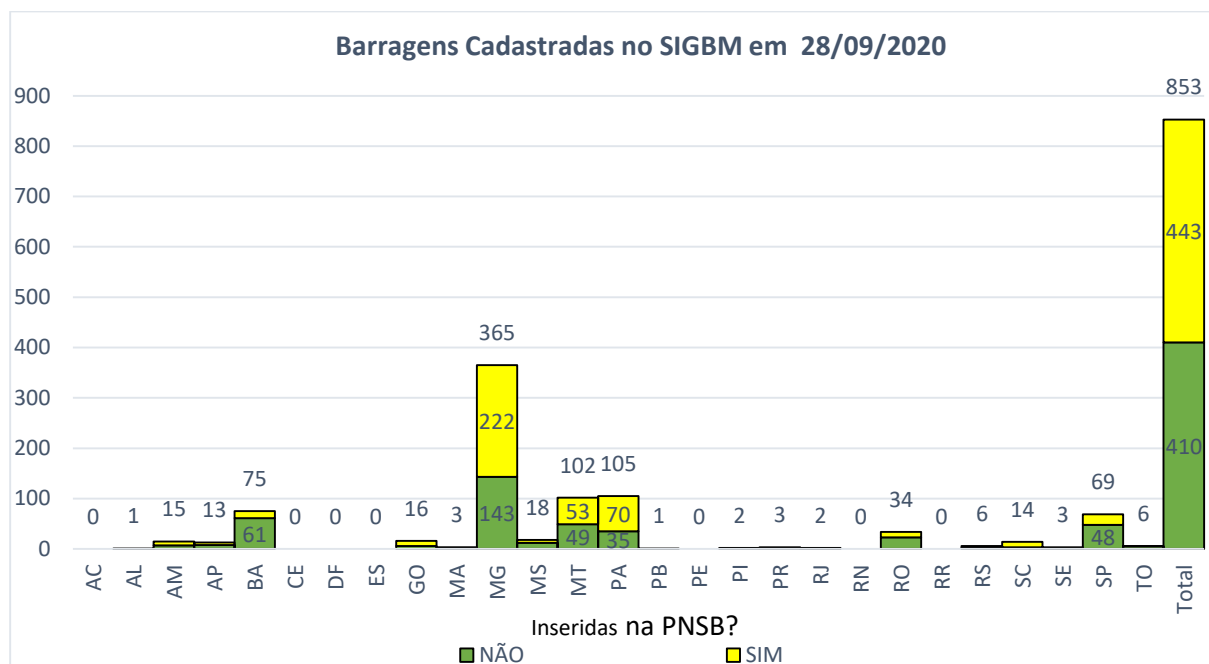
Todos os direitos reservados.

É permitida a reprodução de dados e de informações contidos nesta publicação, desde que citada a fonte.

Este relatório tem como objetivo dar um breve panorama da situação das barragens de mineração cadastradas no Sistema Integrado de Gestão de Segurança de Barragens de Mineração – SIGBM com relação à quantidade de barragens cadastradas, à classificação de categoria de risco, à quantidade de barragens em situação de emergência e às vistorias de barragens realizadas pelas equipes de segurança de barragens da ANM, assim como realizar um acompanhamento das alterações e evolução destas informações ao longo das semanas.

1 Cadastro de barragens no SIGBM.

No dia 28/09/2020, havia **853** barragens de mineração cadastradas no SIGBM, das quais **443** enquadradas na Política Nacional de Segurança de Barragens - PNSB.



No período entre 21 e 28 de setembro de 2020, foi cadastrada 01 nova barragem no sistema.

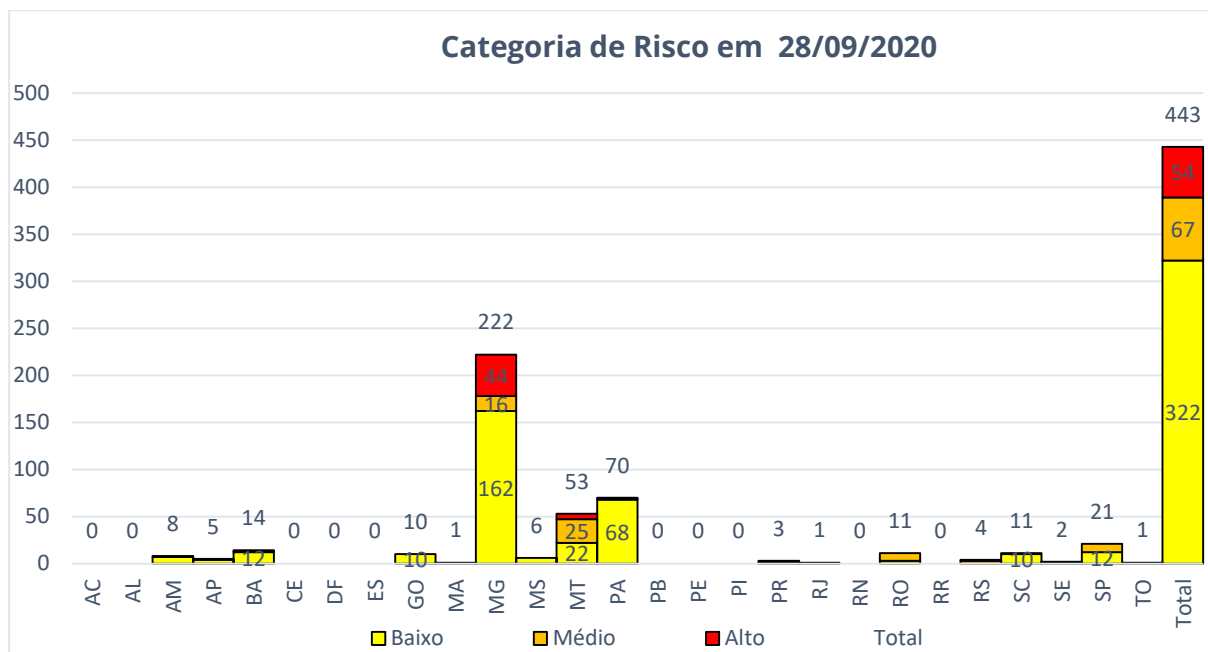
NOVAS BARRAGENS CADASTRADAS								
	Nome da barragem	Empreendedor	UF	Município	Nível Atual	Inserida na PNSB?	DPA	CRI
1	Agua Limpa	Granha Ligas Ltda	MG	SÃO TIAGO	Sem emergência	Sim	Médio	Baixo

2 Categoria de Risco.

Atualmente, as barragens inseridas na PNSB estão classificadas em relação à Categoria de Risco - CRI da seguinte maneira:

Categoria de Risco			
Baixo	Médio	Alto	Total
322	67	54	443

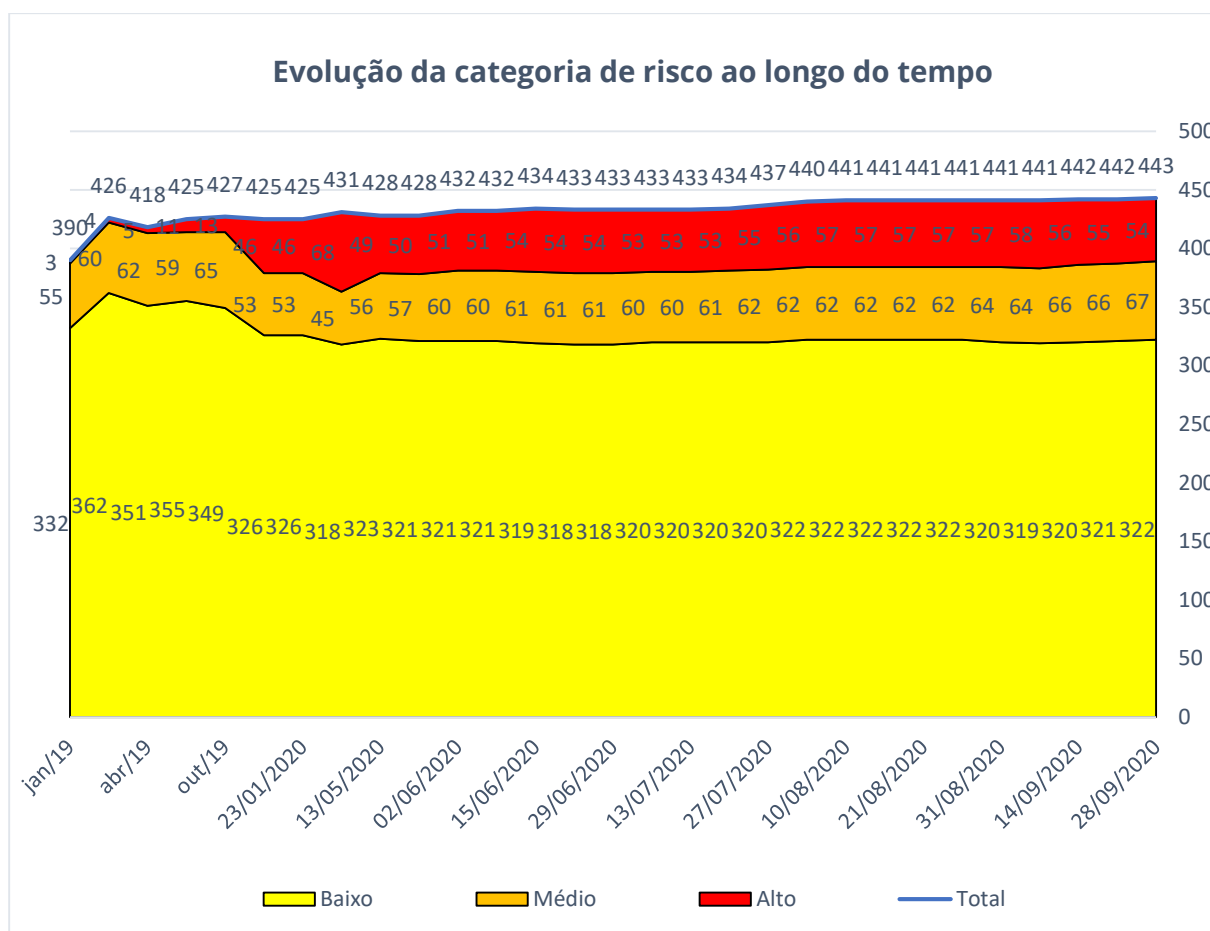
Distribuídas nacionalmente de acordo com o seguinte gráfico:



No período entre 21 e 28 de setembro de 2020, 2 barragens tiveram sua Categoria de Risco alterada. As barragens alteradas com as respectivas classificações de CRI atuais e as referentes à da semana anterior seguem listadas abaixo.

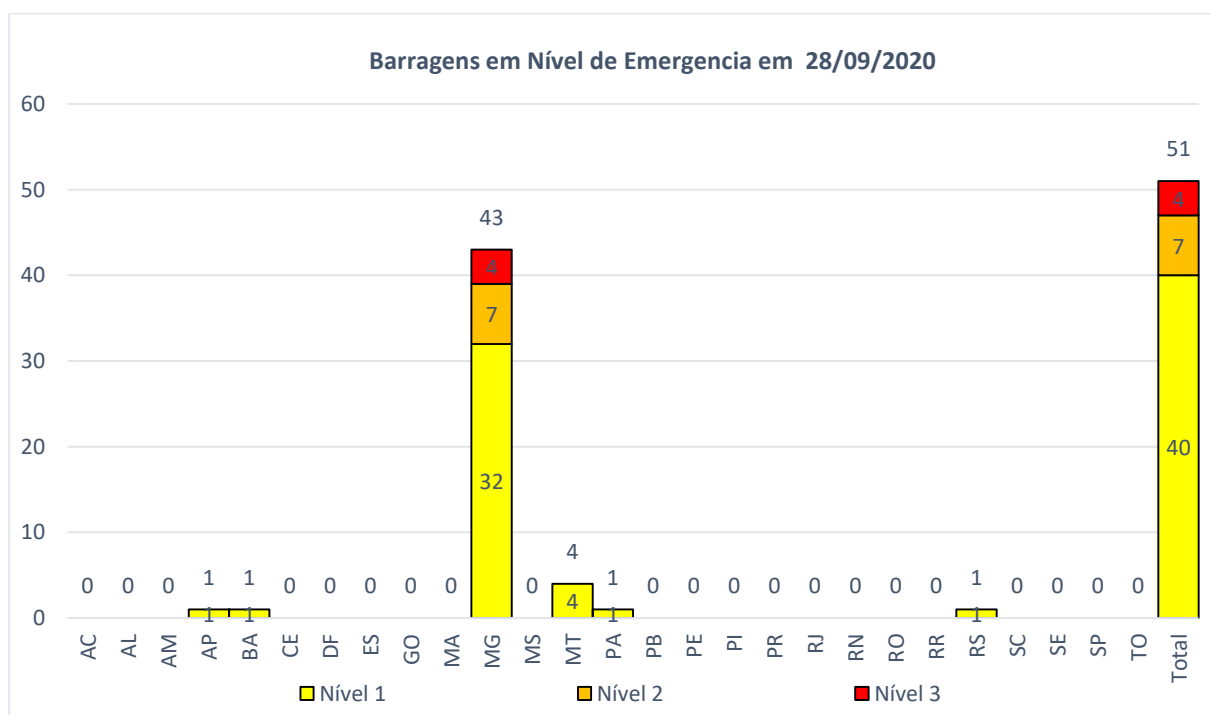
BARRAGENS COM CRI ALTERADO						
	Nome da barragem	Empreendedor	UF	Município	CRI Anterior	CRI Atual
1	Bacia de Rejeitos	Reginaldo Luiz de Almeida Ferreira Me	M T	NOSSA SENHORA DO LIVRAMENTO	Alto	Médio
2	LD6 - Lagoa de Disposição 6	Alcoa World Alumina Brasil Ltda.	PA	JURUTI	Fora da PNSB	Baixo

O gráfico abaixo mostra a evolução do número de barragens em cada categoria de risco ao longo dos anos de 2019 e 2020.



3 Barragens em Nível de Emergência

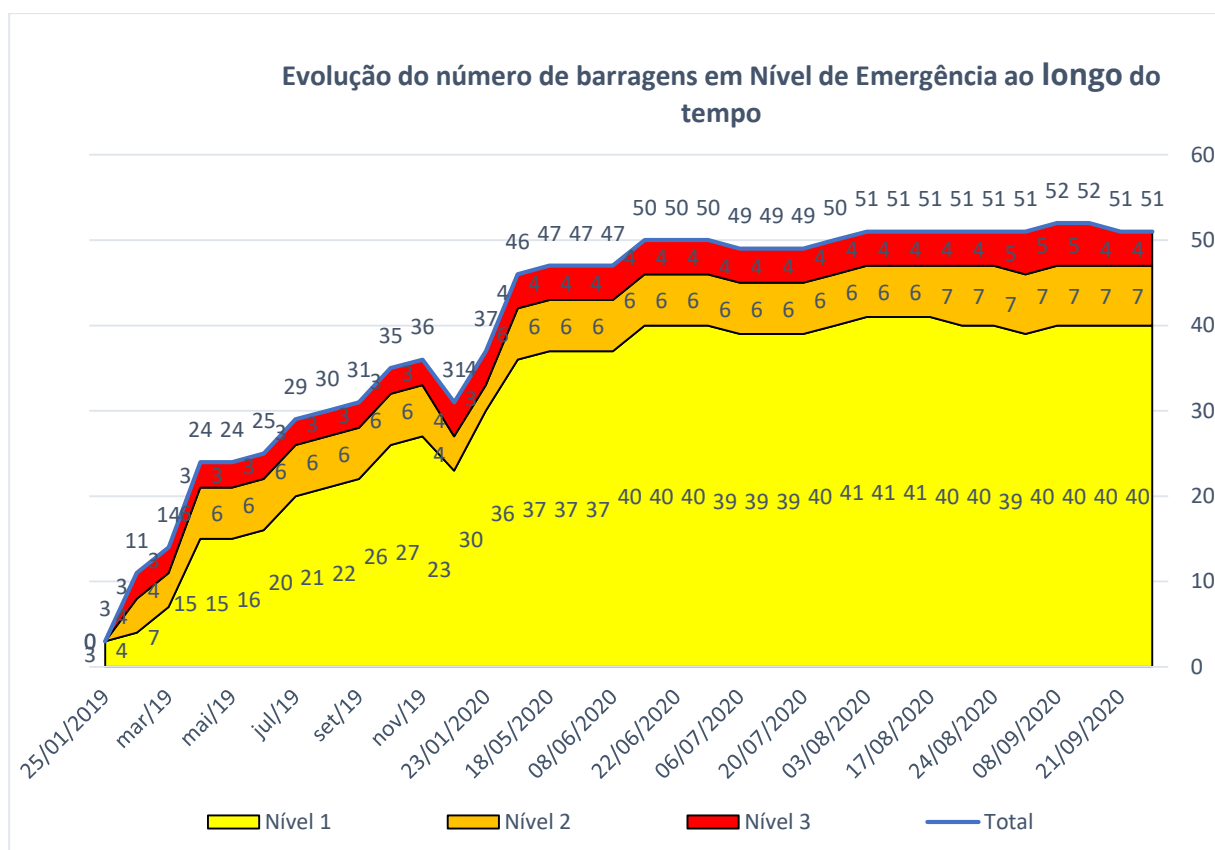
Atualmente há 51 barragens em situação de emergência declarada, distribuídas da seguinte maneira:



Anterior - 14/09/2020					Atual - 28/09/2020				
	Nível de emergência					Nível de emergência			
UF	Nível 1	Nível 2	Nível 3	Total	UF	Nível 1	Nível 2	Nível 3	Total
AC	0	0	0	0	AC	0	0	0	0
AL	0	0	0	0	AL	0	0	0	0
AM	0	0	0	0	AM	0	0	0	0
AP	1	0	0	1	AP	1	0	0	1
BA	1	0	0	1	BA	1	0	0	1
CE	0	0	0	0	CE	0	0	0	0
DF	0	0	0	0	DF	0	0	0	0
ES	0	0	0	0	ES	0	0	0	0
GO	0	0	0	0	GO	0	0	0	0
MA	0	0	0	0	MA	0	0	0	0
MG	32	7	4	43	MG	32	7	4	43
MS	0	0	0	0	MS	0	0	0	0
MT	4	0	0	4	MT	4	0	0	4
PA	1	0	0	1	PA	1	0	0	1
PB	0	0	0	0	PB	0	0	0	0
PE	0	0	0	0	PE	0	0	0	0
PI	0	0	0	0	PI	0	0	0	0
PR	0	0	0	0	PR	0	0	0	0
RJ	0	0	0	0	RJ	0	0	0	0
RN	0	0	0	0	RN	0	0	0	0
RO	0	0	0	0	RO	0	0	0	0
RR	0	0	0	0	RR	0	0	0	0
RS	1	0	0	1	RS	1	0	0	1
SC	0	0	0	0	SC	0	0	0	0
SE	0	0	0	0	SE	0	0	0	0
SP	0	0	0	0	SP	0	0	0	0
TO	0	0	0	0	TO	0	0	0	0
Total	40	7	4	51	Total	40	7	4	51

Entre os dias 21 e 28 de setembro, nenhuma barragem teve situação de emergência declarada.

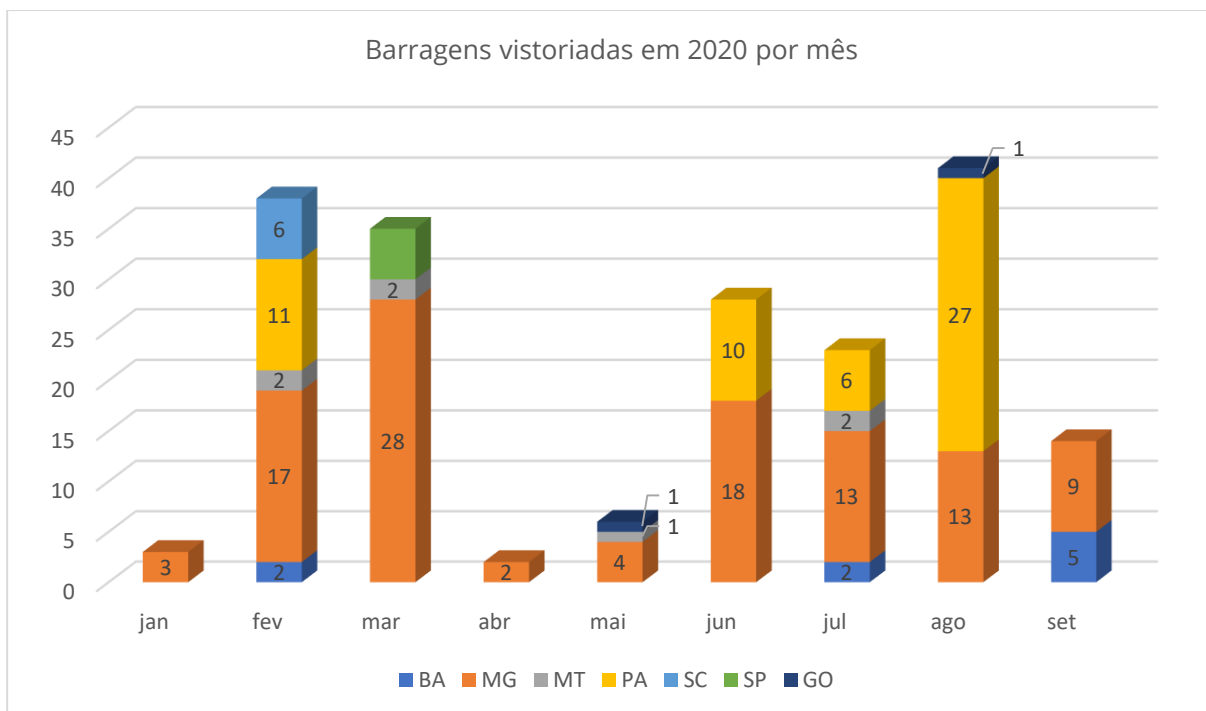
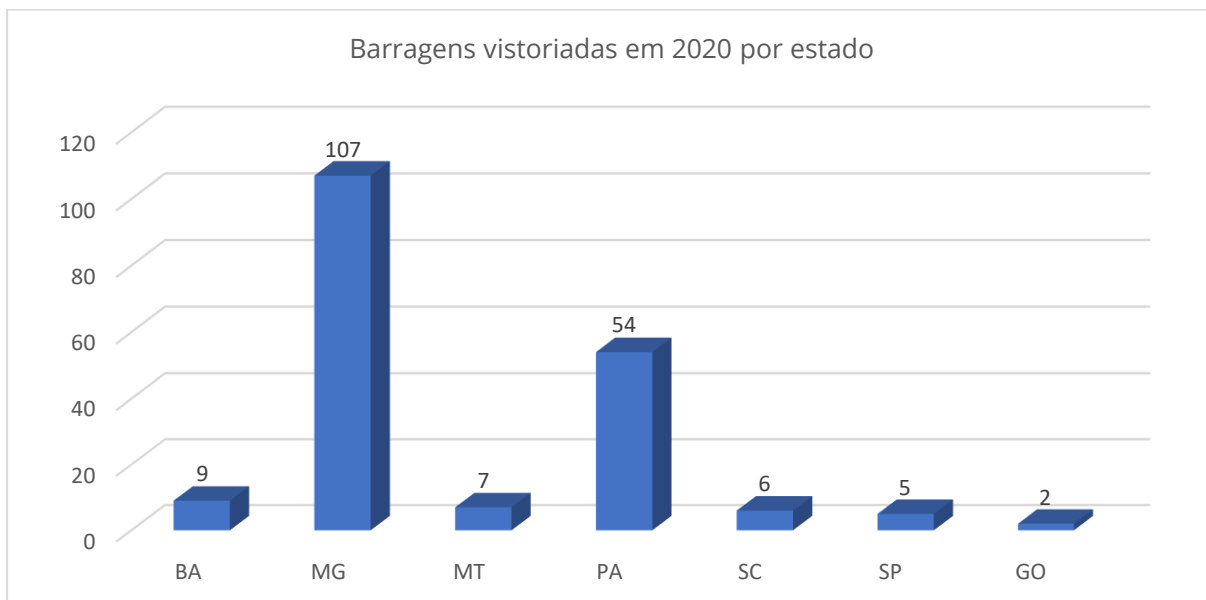
O gráfico abaixo mostra a evolução do número de barragens em nível de emergência ao longo dos anos de 2019 e 2020.



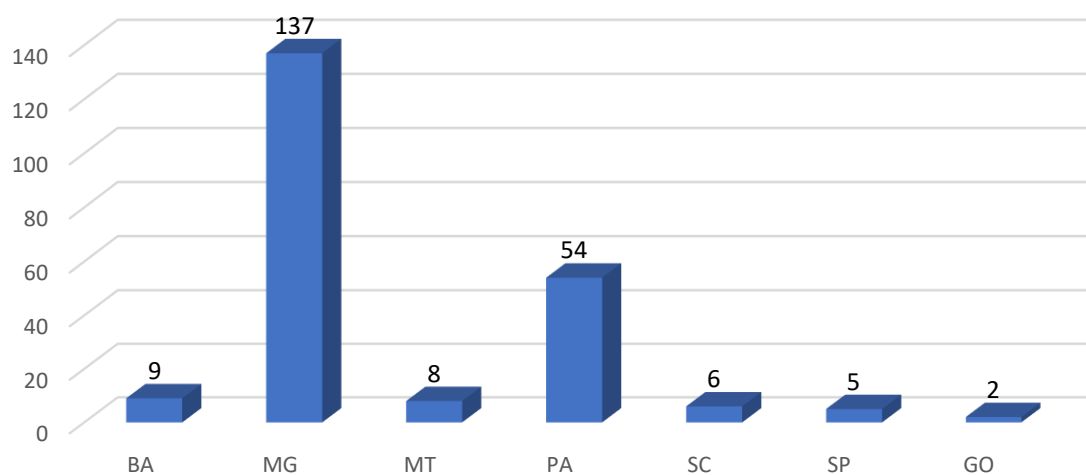
Campo Grande	Vale S A Filial: Vale Mariana	MARIANA	MG	Nível 1
Campos	Cooperativa de Mineração dos Garimpeiros de Pontes e Lacerda	PONTES E LACERDA	MT	Nível 1
Capim Branco	Minerações Brasileiras Reunidas Sa Filial: MBR Paraopeba	BRUMADINHO	MG	Nível 1
Dicção Leste	Vale S A Filial: Vale Mariana	MARIANA	MG	Nível 1
Dique B3 Ipê	Emicon Mineração e Terraplenagem LTDA.	BRUMADINHO	MG	Nível 1
Dique B4 Ipê	Emicon Mineração e Terraplenagem LTDA.	BRUMADINHO	MG	Nível 1
ED Xingu	Vale Mariana	MARIANA	MG	Nível 1
Forquilha IV	Vale S A Filial: Vale Itabiritos	OURO PRETO	MG	Nível 1
Itabiruçu	Vale S A Filial: Vale Itabira	ITABIRA	MG	Nível 1
Maravilhas II	Vale S A Filial: Vale Itabiritos	ITABIRITO	MG	Nível 1
Marés I	Vale S A Filial: Vale Itabiritos	BELO VALE	MG	Nível 1
Marés II	Vale S A Filial: Vale Itabiritos	BELO VALE	MG	Nível 1
Mario Cruz	DEV MINERACAO S.A. - EM RECUPERACAO JUDICIAL	PEDRA BRANCA DO AMAPARI	AP	Nível 1
Menezes II	Vale S A Filial: Vale Paraopeba	BRUMADINHO	MG	Nível 1
Norte/Laranjeiras	Vale S A Filial: Vale Minas Centrais	BARÃO DE COCAIS	MG	Nível 1
P1-1	Companhia Riograndense de Mineração	MINAS DO LEÃO	RS	Nível 1
Paracatu	Vale S A Filial: Vale Mariana	CATAS ALTAS	MG	Nível 1
Peneirinha	Vale S A Filial: Vale Vargem Grande	NOVA LIMA	MG	Nível 1
Pontal	Vale S A Filial: Vale Itabira	ITABIRA	MG	Nível 1
Santana	Vale S A Filial: Vale Itabira	ITABIRA	MG	Nível 1
Taquaras	Minerações Brasileiras Reunidas Sa Filial: MBR Paraopeba	NOVA LIMA	MG	Nível 1
Vargem Grande	Vale S A Filial: Vale Vargem Grande	NOVA LIMA	MG	Nível 1
VI	Vale S A Filial: Vale Paraopeba	BRUMADINHO	MG	Nível 1
BARRAGEM B2 AUXILIAR	Minérios Nacional S.a.	RIO ACIMA	MG	Nível 2
Barragem de Rejeitos	ARCELORMITTAL BRASIL S A	ITATIAIUÇU	MG	Nível 2
Capitão do Mato	Vale S A Filial: Vale Vargem Grande	NOVA LIMA	MG	Nível 2
Doutor	Vale S A Filial: Vale Mariana	OURO PRETO	MG	Nível 2
Forquilha II	Vale S A Filial: Vale Itabiritos	OURO PRETO	MG	Nível 2
Grupo	Vale S A Filial: Vale Itabiritos	OURO PRETO	MG	Nível 2
Sul Inferior	Vale S A Filial: Vale Minas Centrais	BARÃO DE COCAIS	MG	Nível 2
B3/B4	Minerações Brasileiras Reunidas Sa Filial: MBR Paraopeba	NOVA LIMA	MG	Nível 3
Forquilha I	Vale S A Filial: Vale Itabiritos	OURO PRETO	MG	Nível 3
Forquilha III	Vale S A Filial: Vale Itabiritos	OURO PRETO	MG	Nível 3
Sul Superior	Vale S A Filial: Vale Minas Centrais	BARÃO DE COCAIS	MG	Nível 3
Forquilha III	Vale S A Filial: Vale Itabiritos	OURO PRETO	MG	Nível 3
Sul Superior	Vale S A Filial: Vale Minas Centrais	BARÃO DE COCAIS	MG	Nível 3

4 Vistorias realizadas

Desde o início de 2020 até 28 de setembro foram realizadas **216** vistorias *in loco* em **190** barragens de mineração no Brasil, segundo informações obtidas a partir do sistema de Relatório Gerencial Mensal – RGM, e diretamente das DISBM e da GSBM.



Vistorias realizadas em 2020 por Estado



Vistorias realizadas em 2020 por mês

