

REPORT MENSAL

BARRAGENS DE MINERAÇÃO

Outubro

2022

© 2022, Agência Nacional de Mineração (ANM)

Setor Bancário Norte, Quadra 2, Bloco N, Edifício CNC III.

CEP: 70.040-020 – Brasília, DF

Telefone: (61) 3312-6611

www.anm.gov.br

O presente relatório foi elaborado no âmbito da Superintendência de Segurança de Barragens de Mineração com auxílio da Divisão de Monitoramento Remoto de Barragens de Mineração e das Coordenações de Planejamento e Gestão de Segurança de Barragens de Mineração e a participação dos seguintes integrantes:

Alex Rodrigues de Freitas

Alvaro André von Glehn dos Santos

Ana Cecília Barbosa dos Santos

Cássio Gonçalves Vitalino Torres

Claudinei Oliveira Cruz

David de Barros Galo

Gisele Duque Bernardes de Sousa

Glória Lorena Sousa Sena

Luiz Henrique Passos Rezende

Luiz Paniago Neves

Marcio Correia de Amorim

Micheline Bechtold

Yasmin dos Santos Pereira

Todos os direitos reservados.

É permitida a reprodução de dados e de informações contidos nesta publicação, desde que citada a fonte.

Este relatório tem como objetivo dar um breve panorama da situação das barragens de mineração cadastradas no Sistema Integrado de Gestão de Segurança de Barragens de Mineração – SIGBM com relação à quantidade de barragens cadastradas, à classificação de categoria de risco, à quantidade de barragens em situação de emergência e às vistorias de barragens realizadas pelas equipes de segurança de barragens da ANM, assim como realizar um acompanhamento das alterações e evolução destas informações ao longo dos meses.

As informações de Cadastro de Barragens, Categoria de Risco e Nível de Emergência são atualizadas em tempo real para toda sociedade e estão disponíveis no SIGBM Público. Para ter acesso a essas informações, clique no link: <https://app.dnpm.gov.br/Sigbm/publico>.

Os dados analisados neste report referem-se às atualizações ocorridas no intervalo entre **30/09/2022** e **31/10/2022**.

1 Situação de Barragens cadastradas no SIGBM.

No dia 30/09/2022, havia **923** barragens de mineração cadastradas no SIGBM, das quais **461** estavam enquadradas na Política Nacional de Segurança de Barragens – PNSB, de acordo com o gráfico da figura 1.

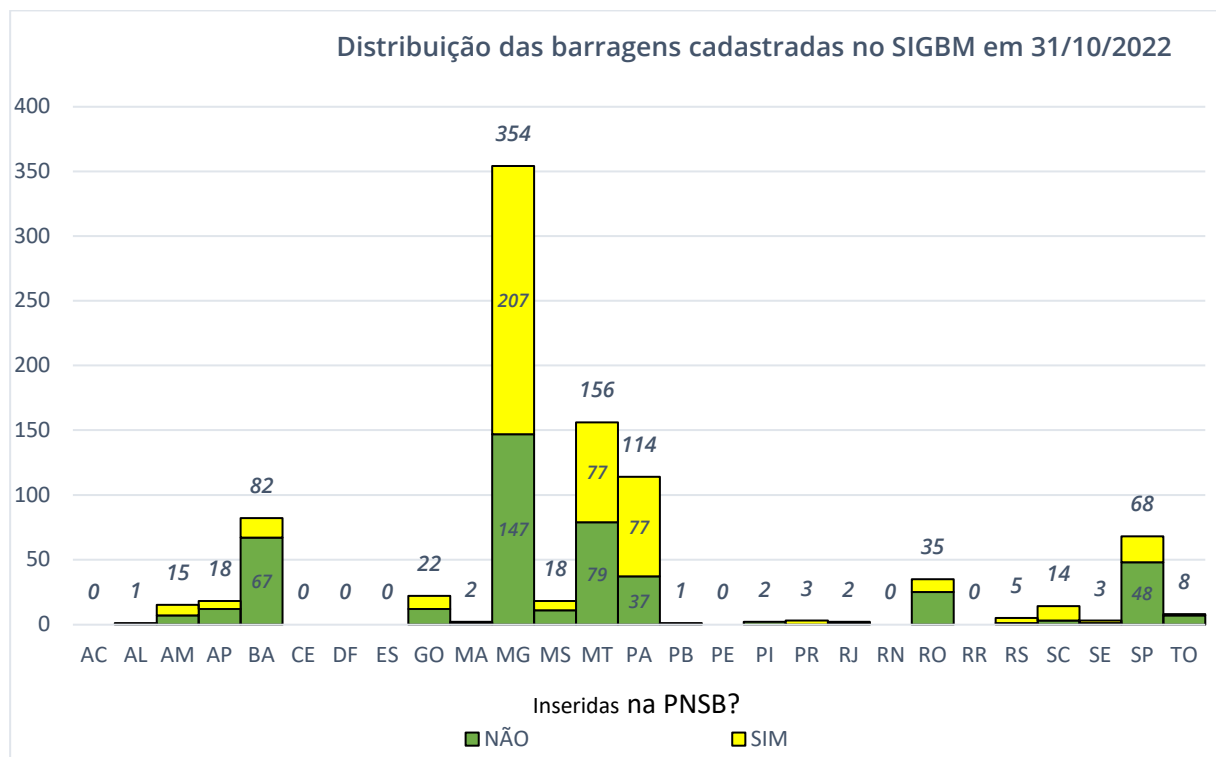


Figura 1: Distribuição das barragens cadastradas no SIGBM em 31/10/2022.

No mês de outubro de 2022, foram cadastradas 2 barragens no sistema e 1 barragem foi descadastrada. Essas informações estão relacionadas nas Tabelas 1 e 2.

Tabela 1: Barragens cadastradas do SIGBM no mês de outubro.

NOVAS BARRAGENS CADASTRADAS							
Nome da barragem	Empreendedor	UF	Município	Nível Atual	Inserida na PNSB?	DPA	CRI

1	BARRAGEM DE MINERAÇÃO	COOPERATIVA DE EXTRACAO MINERAL DE NOSSA SENHORA DO LIVRAMENTO	MT	NOSSA SENHORA DO LIVRAMENTO	Sem emergência	Não	N/A	N/A
2	Módulo IV	NEXA RECURSOS MINERAIS S.A.	MG	VAZANTE	Sem emergência	Não	N/A	N/A

Tabela 2: Barragens descadastradas do SIGBM no mês de outubro.

BARRAGENS DESCADASTRADAS								
	Nome da barragem	Empreendedor	UF	Município	Nível Atual	Inserida na PNSB?	DPA	CRI
1	PIT-01	ESTANHO DE RONDONIA S/A	RO	ITAPUÃ DO OESTE	Sem emergência	Não	N/A	N/A

2 Categoria de Risco.

Atualmente, as barragens inseridas na PNSB estão classificadas em relação à Categoria de Risco - CRI de acordo com a Tabela 3 e distribuídas nacionalmente de acordo com o gráfico da Figura 2.

Tabela 3: Distribuição de barragens cadastradas de acordo com sua classificação de CRI.

Categoria de Risco			
Baixo	Médio	Alto	Total
316	87	58	461

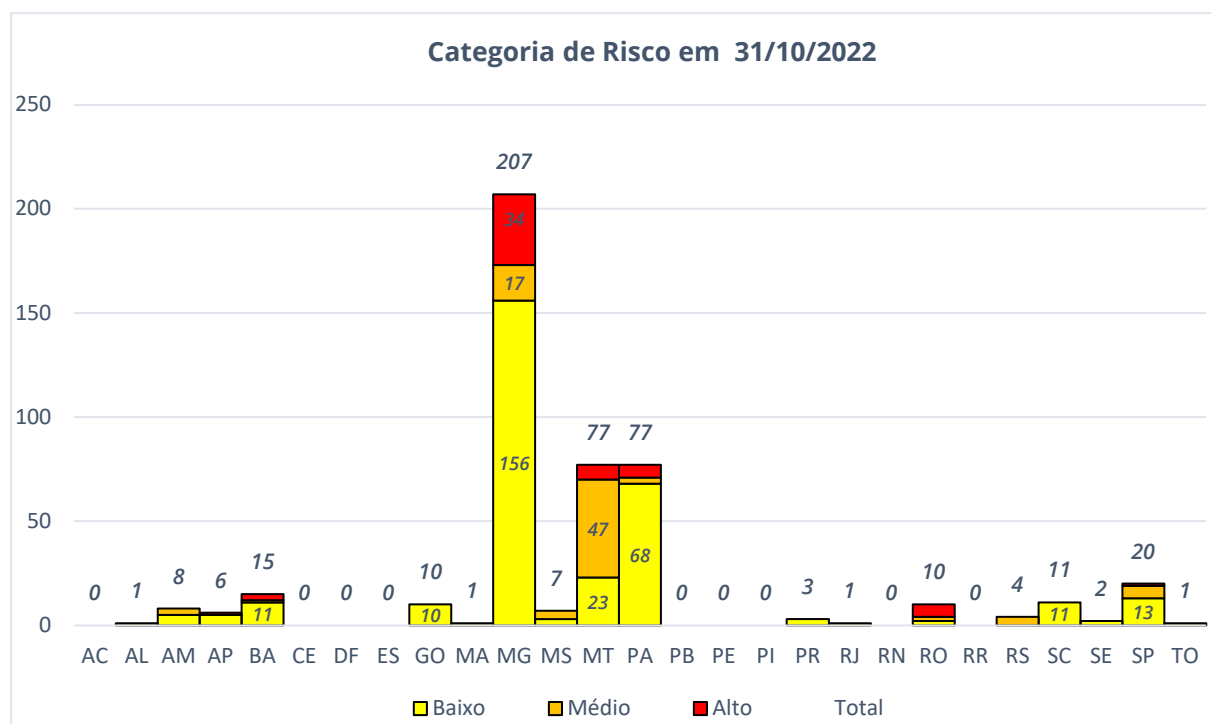


Figura 2: Distribuição das barragens inseridas na PNSB por estado, segundo a classificação de CRI.

No mês de outubro de 2022, **11** barragens tiveram sua Categoria de Risco (CRI) alterada. A maior parte destas alterações consistiu no aumento do parâmetro, alterando de CRI baixo e médio para CRI alto, o que ocorreu principalmente por mudanças nas pontuações das anomalias do quadro de estado de conservação, que consta na Resolução ANM nº 95 de 07 de fevereiro de 2022.

Estão descritas na Tabela 4, as barragens que sofreram alterações na classificação do CRI em relação ao mês de anterior. **Vale ressaltar que o N/A informado se refere às barragens não enquadradas na PNSB**

Tabela 4: Alterações de classificação de CRI ocorridas no mês de outubro.

BARRAGENS COM CRI ALTERADO						
	Nome da barragem	Empreendedor	UF	Município	CRI Anterior	CRI Atual
1	5 (MAC)	VALE S.A.	MG	NOVA LIMA	Baixo	Médio
2	Bacia de Controle Ambiental	PARA PIGMENTOS S A	PA	IPIXUNA DO PARÁ	Baixo	Alto
3	Barragem 01	SAMACA FERROS LTDA	BA	MAIQUINIQU E	Médio	Alto
4	Barragem 02	SAMACA FERROS LTDA	BA	MAIQUINIQU E	Médio	Alto
5	Barragem B1	M. M. GOLD MINERACAO LTDA	PA	ITAITUBA	N/A	Alto
6	Conjunto de cavas em desativação recuperação	MINERADORA AREIA NOVA LTDA	SP	BOFETE	Médio	Alto
7	CONTENÇÃO DE REJEITOS DE CDS II	ANGLOGOLD ASHANTI CORREGO DO SITIO MINERACAO S.A.	MG	SANTA BÁRBARA	Baixo	Alto
8	Dique 1 (Barragem 2 -Britagem)	PEDREIRA SARGON LTDA	SP	SANTA ISABEL	Médio	Baixo
9	DIQUE 2	SAMACA FERROS LTDA	BA	MAIQUINIQU E	N/A	Alto
10	Elvo 1	COOPERATIVA DE MINERACAO DOS GARIMPEIROS DE PONTES E LACERDA - COMPEL	MT	PONTES E LACERDA	Alto	Médio
11	Marés II	VALE S.A.	MG	BELO VALE	Alto	Baixo

O gráfico abaixo (Figura 3) mostra a evolução do número de barragens em cada categoria de risco ao longo dos últimos 12 meses.

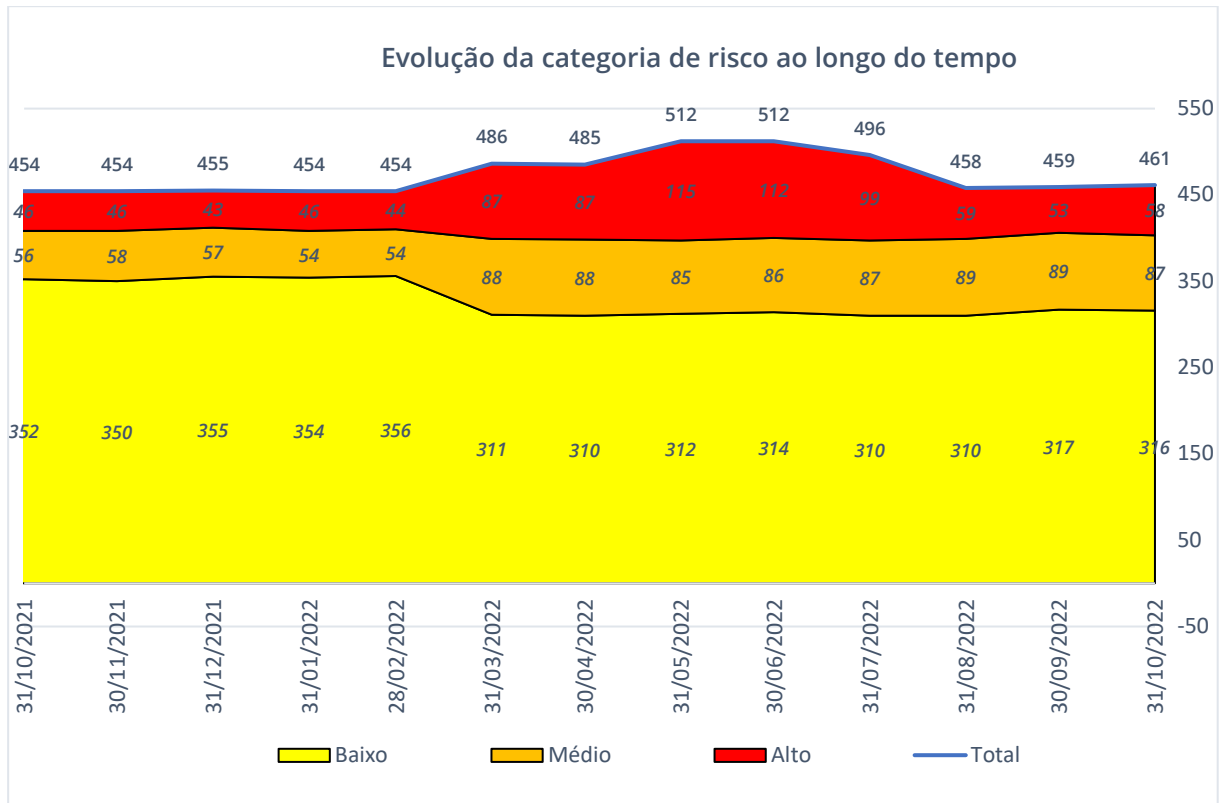


Figura 3: Evolução da classificação de CRI ao longo dos últimos 12 meses.

3 Barragens em Nível de Alerta e Emergência.

Atualmente existem **74** barragens em situação de alerta ou emergência declarada, distribuídas de acordo com o gráfico da Figura 4. Na Tabela 5 apresentamos a distribuição das barragens em situação de alerta ou emergência por estado em comparação com ao mês anterior.

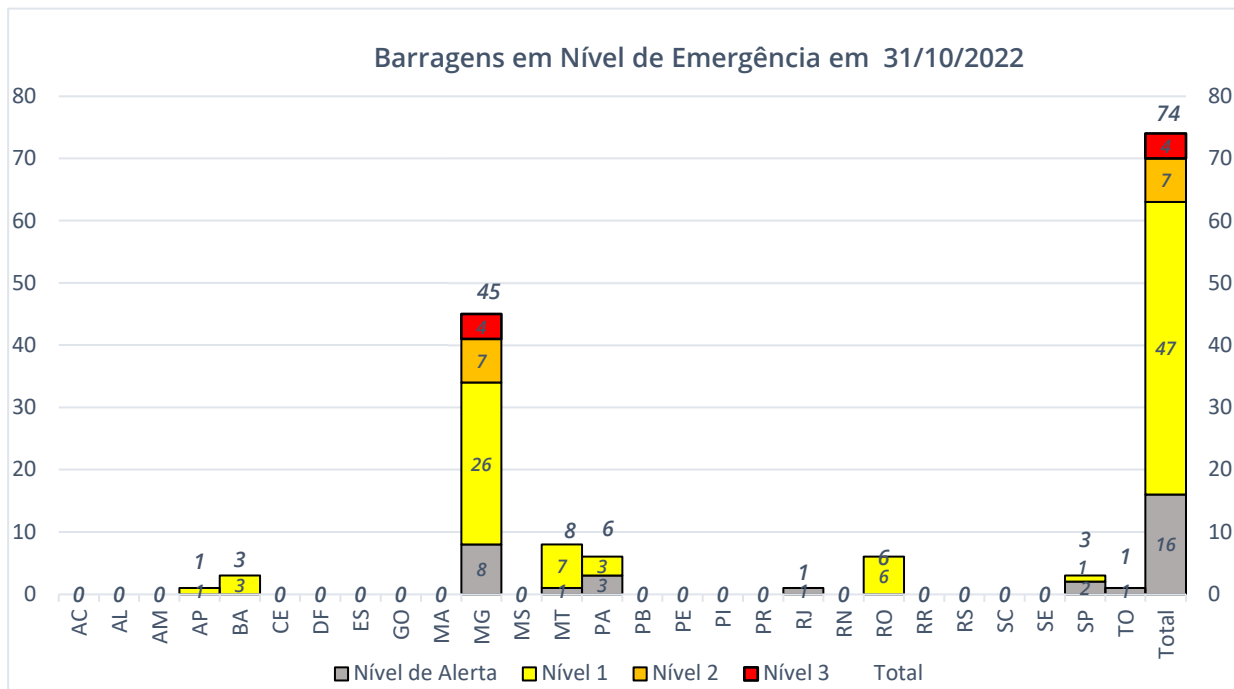


Figura 4: Distribuição das barragens em nível de alerta ou emergência por estado em 31/10/2022.

Tabela 5: Número de barragens em nível de emergência separadas por estado.

Anterior - 30/09/2022					
UF	Nível de Alerta	Nível de emergência			Total
		Nível 1	Nível 2	Nível 3	
AC	0	0	0	0	0
AL	0	0	0	0	0
AM	0	0	0	0	0
AP	0	1	0	0	1
BA	0	2	0	0	2
CE	0	0	0	0	0
DF	0	0	0	0	0
ES	0	0	0	0	0
GO	0	0	0	0	0
MA	0	0	0	0	0
MG	8	29	7	4	48
MS	0	0	0	0	0
MT	1	9	0	0	10
PA	3	2	0	0	5
PB	0	0	0	0	0
PE	0	0	0	0	0
PI	0	0	0	0	0
PR	0	0	0	0	0
RJ	1	0	0	0	1
RN	0	0	0	0	0
RO	0	6	0	0	6
RR	0	0	0	0	0
RS	0	0	0	0	0
SC	0	0	0	0	0
SE	0	0	0	0	0
SP	2	0	0	0	2
TO	1	0	0	0	1
Total	16	49	7	4	76

Atual - 31/10/2022					
UF	Nível de Alerta	Nível de emergência			Total
		Nível 1	Nível 2	Nível 3	
AC	0	0	0	0	0
AL	0	0	0	0	0
AM	0	0	0	0	0
AP	0	1	0	0	1
BA	0	3	0	0	3
CE	0	0	0	0	0
DF	0	0	0	0	0
ES	0	0	0	0	0
GO	0	0	0	0	0
MA	0	0	0	0	0
MG	8	26	7	4	45
MS	0	0	0	0	0
MT	1	7	0	0	8
PA	3	3	0	0	6
PB	0	0	0	0	0
PE	0	0	0	0	0
PI	0	0	0	0	0
PR	0	0	0	0	0
RJ	1	0	0	0	1
RN	0	0	0	0	0
RO	0	6	0	0	6
RR	0	0	0	0	0
RS	0	0	0	0	0
SC	0	0	0	0	0
SE	0	0	0	0	0
SP	2	1	0	0	3
TO	1	0	0	0	1
Total	16	47	7	4	74

No mês de outubro, **5** barragens tiveram a situação de alerta ou emergência alteradas e 7 barragens tiveram situação de emergência encerrada, conforme listadas na Tabela 6.

Tabela 6: Lista de barragens com situação de alerta ou emergência encerrada e barragens com situação de emergência alterada.

NOVAS BARRAGENS EM NÍVEL DE EMERGÊNCIA						
	Nome da barragem	Empreendedor	UF	Município	Nível anterior	Nível Atual
1	Bacia de Controle Ambiental	PARA PIGMENTOS S A	PA	IPIXUNA DO PARÁ	Sem emergência	Nível 1
2	COCURUTO	ANGLOGOLD ASHANTI CORREGO DO SITIO MINERACAO S.A.	MG	NOVA LIMA	Sem emergência	Nível 1
3	Conjunto de cavas em desativação recuperação	MINERADORA AREIA NOVA LTDA	SP	BOFETE	Sem emergência	Nível 1
4	CONTENÇÃO DE REJEITOS DE CDS II	ANGLOGOLD ASHANTI CORREGO DO SITIO MINERACAO S.A.	MG	SANTA BÁRBARA	Sem emergência	Nível 1
5	DIQUE 2	SAMACA FERROS LTDA	BA	MAIQUINIQUE	Sem emergência	Nível 1

BARRAGENS COM SITUAÇÃO DE EMERGÊNCIA ENCERRADA						
1	5 (MAC)	VALE S.A.	MG	NOVA LIMA	Nível 1	Sem emergência
2	Dique Lisa	VALLOUREC TUBOS DO BRASIL LTDA.	MG	NOVA LIMA	Nível 1	Sem emergência
3	Elvo 1	COOPERATIVA DE MINERACAO DOS GARIMPEIROS DE PONTES E LACERDA - COMPEL	MT	PONTES E LACERDA	Nível 1	Sem emergência
4	Marés II	VALE S.A.	MG	BELO VALE	Nível 1	Sem emergência
5	Paracatu	VALE S.A.	MG	CATAS ALTAS	Nível 1	Sem emergência
6	Santana	VALE S.A.	MG	ITABIRA	Nível 1	Sem emergência
7	SR. PEDRINHO	COOPERATIVA DE MINERACAO DOS GARIMPEIROS DE PONTES E LACERDA - COMPEL	MT	PONTES E LACERDA	Nível 1	Sem emergência

A Figura 5 mostra a evolução do número de barragens em nível de emergência ao longo dos últimos 24 meses.

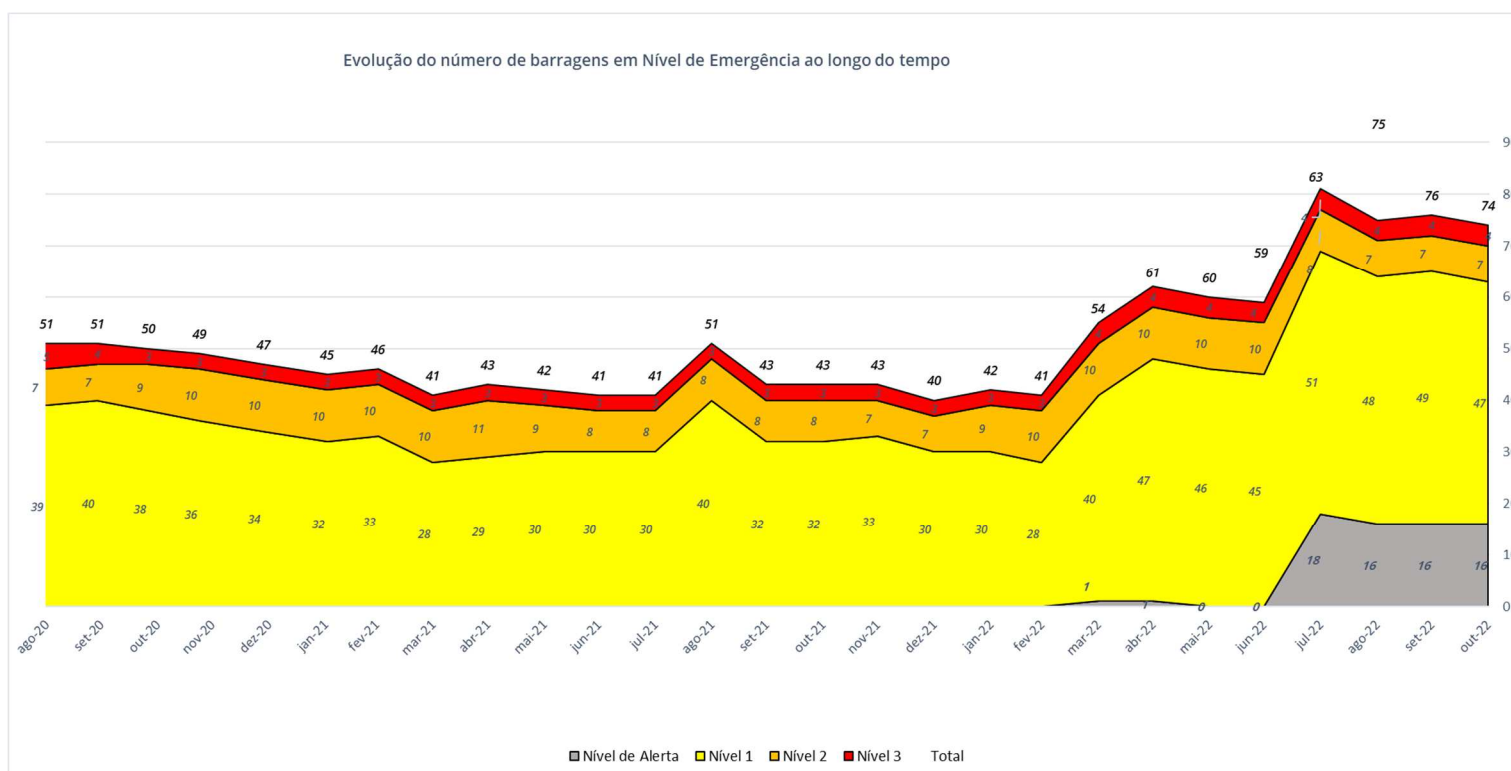


Figura 5: Evolução do número de barragens em nível de emergência ao longo do tempo.

Estão descritas na Tabela 7 a lista de barragens que estão em situação de alerta ou emergência.

Tabela 7: Lista de barragens em nível de alerta ou emergência.

Nome da Barragem	Nome do Empreendedor	Município	UF	Nível de Emergência
B1	ITAMINAS COMERCIO DE MINERIOS SA	SARZEDO	MG	Nível de Alerta
B4	ITAMINAS COMERCIO DE MINERIOS SA	SARZEDO	MG	Nível de Alerta

Bacia B 1	IMERYS RIO CAPIM CAULIM S.A.	BARCARENA	PA	Nível de Alerta
Bacia B 4	IMERYS RIO CAPIM CAULIM S.A.	BARCARENA	PA	Nível de Alerta
Barnabé 1	VALE S.A.	CONGONHAS	MG	Nível de Alerta
Barragem B1-Auxiliar - Mina Tico-Tico	MINERACAO MORRO DO IPE S.A.	IGARAPÉ	MG	Nível de Alerta
Barragem B2 - Mina Tico-Tico	MINERACAO MORRO DO IPE S.A.	IGARAPÉ	MG	Nível de Alerta
BARRAGEM DE CONTENÇÃO DE REJEITOS	Itafos Arraias Mineração e Fertilizantes S.a.	ARRAIAS	TO	Nível de Alerta
BARRAGEM DE REJEITOS	Cimento Tupi S.a.	QUATIS	RJ	Nível de Alerta
Barragem do Bandeira	BURITIRAMA MINERACAO S.A.	MARABÁ	PA	Nível de Alerta
BARRAGEM REJEITOS	Extrativa Metalurgia S A	FORTALEZA DE MINAS	MG	Nível de Alerta
Dique B3 Ipê	EMICON MINERACAO E TERRAPLENAGEM LIMITADA	BRUMADINHO	MG	Nível de Alerta
ED Monjolo	VALE S.A.	SANTA BÁRBARA	MG	Nível de Alerta
MBR II SUL	MINERACAO BOM RETIRO II EIRELI	IBIÚNA	SP	Nível de Alerta
OURO BRANCO OESTE	MINERAÇÃO OURO BRANCO SALTO DE PIRAPORA LTDA ME	SALTO DE PIRAPORA	SP	Nível de Alerta
Planta	PROMETALICA MINERACAO EIRELI	RIO BRANCO	MT	Nível de Alerta
5 (Mutuca)	VALE S.A.	NOVA LIMA	MG	Nível 1
6	VALE S.A.	NOVA LIMA	MG	Nível 1
7a	VALE S.A.	NOVA LIMA	MG	Nível 1
Água Fria	Topazio Imperial Mineração Comercio e Industria Ltda	OURO PRETO	MG	Nível 1
B	VALE S.A.	NOVA LIMA	MG	Nível 1
Bacia de Controle Ambiental	PARA PIGMENTOS S A	IPIXUNA DO PARÁ	PA	Nível 1
Barragem 01	SAMACA FERROS LTDA	MAIQUINIQUE	BA	Nível 1
Barragem 01	EDMAR GUERMAND DE QUEIROZ	POCONÉ	MT	Nível 1
Barragem 02	SAMACA FERROS LTDA	MAIQUINIQUE	BA	Nível 1
Barragem 02	EDMAR GUERMAND DE QUEIROZ	POCONÉ	MT	Nível 1
Barragem B1A Ipê	EMICON MINERACAO E TERRAPLENAGEM LIMITADA	BRUMADINHO	MG	Nível 1
Barragem B5	M. M. GOLD MINERACAO LTDA	ITAITUBA	PA	Nível 1
Barragem de Mineração-CPM	NORMA ARGES OLIVA	POCONÉ	MT	Nível 1
Barragem do Serginho	SERGIO DA SILVA	NOSSA SENHORA DO LIVRAMENTO	MT	Nível 1
Barragem II Mina Engenho	Massa Falida de Mundo Mineração Ltda.	RIO ACIMA	MG	Nível 1
Barragem Mina Engenho	Massa Falida de Mundo Mineração Ltda.	RIO ACIMA	MG	Nível 1
Barragem Quéias	EMICON MINERACAO E TERRAPLENAGEM LIMITADA	BRUMADINHO	MG	Nível 1

Belíssima	COOPERATIVA DOS GARIMPEIROS DE SANTA CRUZ - COOPERSANTA	ARIQUEMES	RO	Nível 1
BR BRASÃO	JOSE MARIA OTAVIO MARTINS DUARTE	NOSSA SENHORA DO LIVRAMENTO	MT	Nível 1
Campo Grande	VALE S.A.	MARIANA	MG	Nível 1
Capitão do Mato	VALE S.A.	NOVA LIMA	MG	Nível 1
COCURUTO	ANGLOGOLD ASHANTI CORREGO DO SITIO MINERACAO S.A.	NOVA LIMA	MG	Nível 1
Conjunto de cavas em desativação recuperação	MINERADORA AREIA NOVA LTDA	BOFETE	SP	Nível 1
CONTENÇÃO DE REJEITOS DE CDS II	ANGLOGOLD ASHANTI CORREGO DO SITIO MINERACAO S.A.	SANTA BÁRBARA	MG	Nível 1
Dicão Leste	VALE S.A.	MARIANA	MG	Nível 1
Dique 01	MINERACAO COMISA LTDA	BRUMADINHO	MG	Nível 1
Dique 02	MINERACAO COMISA LTDA	BRUMADINHO	MG	Nível 1
DIQUE 2	SAMACA FERROS LTDA	MAIQUINIQUE	BA	Nível 1
Dique B4 Ipê	EMICON MINERACAO E TERRAPLENAGEM LIMITADA	BRUMADINHO	MG	Nível 1
Dique do Grotão	BURITIRAMA MINERACAO S.A.	MARABÁ	PA	Nível 1
Doutor	VALE S.A.	OURO PRETO	MG	Nível 1
Fortuna	MARCOS JOSE MARTINS FERNANDES	PONTES E LACERDA	MT	Nível 1
Igarapé Mutum	NBF MINERACAO S.A.	ARIQUEMES	RO	Nível 1
Jacaré Inferior	COOPERATIVA DOS GARIMPEIROS DE SANTA CRUZ - COOPERSANTA	ARIQUEMES	RO	Nível 1
Jacaré Medio	COOPERATIVA DOS GARIMPEIROS DE SANTA CRUZ - COOPERSANTA	ARIQUEMES	RO	Nível 1
Jacaré Superior	COOPERATIVA DOS GARIMPEIROS DE SANTA CRUZ - COOPERSANTA	ARIQUEMES	RO	Nível 1
Maravilhas II	VALE S.A.	ITABIRITO	MG	Nível 1
Mario Cruz	DEV MINERACAO S.A. - EM RECUPERACAO JUDICIAL	PEDRA BRANCA DO AMAPARI	AP	Nível 1
Neta	Diego Sérgio de oliveira Almeida	NOSSA SENHORA DO LIVRAMENTO	MT	Nível 1
Norte/Laranjeiras	VALE S.A.	BARÃO DE COCAIS	MG	Nível 1
PDE 3	VALE S.A.	SÃO GONÇALO DO RIO ABAIXO	MG	Nível 1
Peneirinha	VALE S.A.	NOVA LIMA	MG	Nível 1
Pontal	VALE S.A.	ITABIRA	MG	Nível 1
Porteirinha	VALE S.A.	SANTA BÁRBARA	MG	Nível 1
Rio Santa Cruz	NBF MINERACAO S.A.	ARIQUEMES	RO	Nível 1
Sul Inferior	VALE S.A.	BARÃO DE COCAIS	MG	Nível 1
Vargem Grande	VALE S.A.	NOVA LIMA	MG	Nível 1

Área IX	VALE S.A.	OURO PRETO	MG	Nível 2
BARRAGEM B2 AUXILIAR	MINERIOS NACIONAL S.A.	RIO ACIMA	MG	Nível 2
Dique de Pedra	VALE S.A.	OURO PRETO	MG	Nível 2
Forquilha I	VALE S.A.	OURO PRETO	MG	Nível 2
Forquilha II	VALE S.A.	OURO PRETO	MG	Nível 2
Grupo	VALE S.A.	OURO PRETO	MG	Nível 2
Xingu	VALE S.A.	MARIANA	MG	Nível 2
B3/B4	VALE S.A.	NOVA LIMA	MG	Nível 3
Barragem de Rejeitos	ARCELORMITTAL BRASIL S.A.	ITATIAIUÇU	MG	Nível 3
Forquilha III	VALE S.A.	OURO PRETO	MG	Nível 3
Sul Superior	VALE S.A.	BARÃO DE COCAIS	MG	Nível 3

4 Vistorias realizadas

No mês de outubro de 2022 foram computadas¹ **10** vistorias realizadas em **6** barragens de mineração no Brasil, totalizando **302** vistorias realizadas em **254** barragens de mineração no ano de 2022, segundo informações obtidas a partir do sistema de Relatório Gerencial Mensal – RGM, e diretamente das SEFBM, DIMRBM, COPGBM-C, COPGBM-S e COPGBM-N. Até o momento houve **48** barragens revistoriadas no ano de 2022, **44** em Minas Gerais e **04** em Goiás

O número de vistorias realizadas por estado segue plotado no gráfico da Figura 6 e de vistorias realizadas por mês na Figura 7.

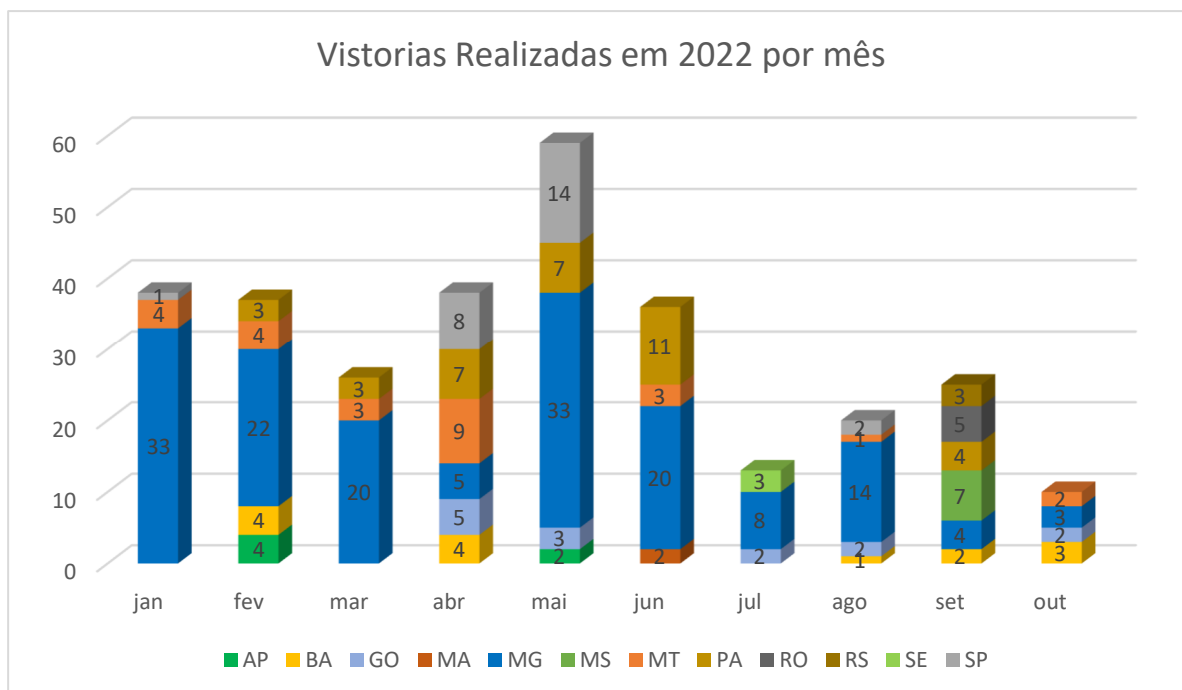


Figura 6: Quantidade de vistorias de barragem realizadas em 2022 classificadas por estado.

¹ Valores referentes aos meses anteriores podem ser alterados devido a vistorias prévias computadas no sistema RGM após a publicação dos *reports* mensais relativos àqueles meses.

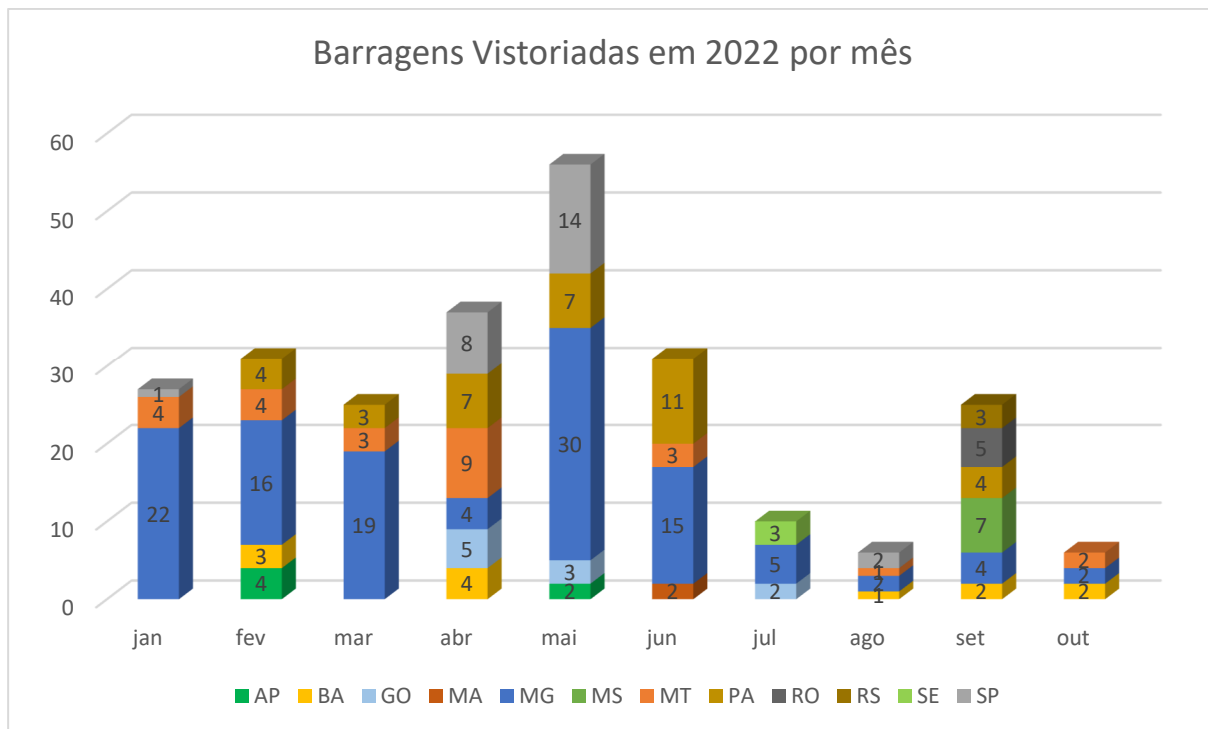


Figura 7: Quantidade de barragens vistoriadas em 2022 classificadas por mês.