

REPORT MENSAL

BARRAGENS DE MINERAÇÃO

Março

2022

© 2022, **Agência Nacional de Mineração (ANM)**

Setor Bancário Norte, Quadra 2, Bloco N, Edifício CNC III.

CEP: 70.040-020 – Brasília, DF

Telefone: (61) 3312-6611

www.anm.gov.br

O presente relatório foi elaborado no âmbito da **Gerência de Segurança de Barragens de Mineração** com auxílio das **Divisões e Serviços de Segurança de Barragens de Mineração** de diferentes unidades regionais com a participação dos seguintes integrantes:

Luiz Paniago Neves

Eliezer Senna Gonçalves Júnior

Alvaro André von Glehn dos Santos

José Alberto Rodrigues do Vale

Gisele Duque Bernardes de Sousa

Ana Cecília Barbosa dos Santos

Claudinei Oliveira Cruz

Marcio Correia de Amorim

David de Barros Galo

Alex Rodrigues de Freitas

Micheline Bechtold

Yasmin dos Santos Pereira

Todos os direitos reservados.

É permitida a reprodução de dados e de informações contidos nesta publicação, desde que citada a fonte.

Este relatório tem como objetivo dar um breve panorama da situação das barragens de mineração cadastradas no Sistema Integrado de Gestão de Segurança de Barragens de Mineração – SIGBM com relação à quantidade de barragens cadastradas, à classificação de categoria de risco, à quantidade de barragens em situação de emergência e às vistorias de barragens realizadas pelas equipes de segurança de barragens da ANM, assim como realizar um acompanhamento das alterações e evolução destas informações ao longo dos meses.

As informações de Cadastro de Barragens, Categoria de Risco e Nível de Emergência são atualizadas em tempo real para toda sociedade e estão disponíveis no SIGBM Público. Para ter acesso a essas informações, clique no link: <https://app.dnpm.gov.br/Sigbm/publico>.

Os dados analisados neste report referem-se às atualizações ocorridas no intervalo entre **28/02/2022** e **31/03/2022**.

1 Cadastro de barragens no SIGBM.

No dia 31/03/2022, havia **907** barragens de mineração cadastradas no SIGBM, das quais **485** estavam enquadradas na Política Nacional de Segurança de Barragens – PNSB, de acordo com o gráfico da figura 1.

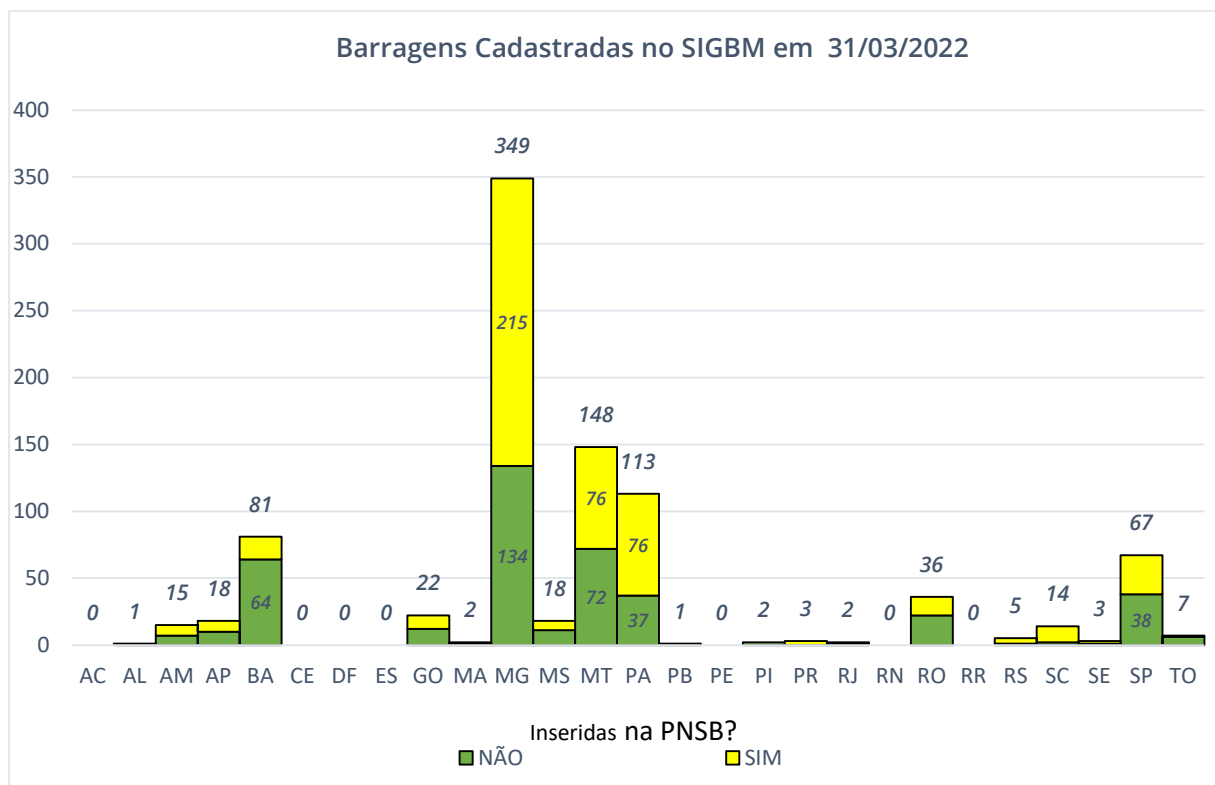


Figura 1: Barragens cadastradas no SIGBM em 31/03/2022.

No mês de março de 2022, foram cadastradas 2 barragens no sistema e 2 barragens foram descadastradas, que são relacionadas nas Tabela 1 e 2, respectivamente.

Tabela 1: Barragens cadastradas do SIGBM no mês de março.

NOVAS BARRAGENS CADASTRADAS								
	Nome da barragem	Empreendedor	UF	Município	Nível Atual	Inserida na PNSB?	DPA	CRI
1	Barragem Novo Astro	COOPROBAND - COOPERATIVA DE PRODUTORES MINERAIS DE NOVA BANDEIRANTES	MT	Nova Bandeirantes	Sem emergência	Não	N/A	N/A
2	TARUMÃ II	LUIS ANTONIO DE SOUZA FORMIGA	MT	Poconé	Sem emergência	Não	N/A	N/A

Tabela 2: Barragens descadastradas no SIGBM no mês de março.

BARRAGENS DESCADASTRADAS								
	Nome da barragem	Empreendedor	UF	Município	Nível Atual	Inserida na PNSB?	DPA	CRI
1	Lagoa do Pirocaua	MINERACAO AURIZONA S/A	MA	Godofredo Viana	Sem emergência	Sim	Alto	Médio
2	Volta Grande 1	AMG BRASIL S.A.	MG	Nazareno	Sem emergência	Sim	Alto	Baixo

2 Categoria de Risco.

Atualmente, as barragens inseridas na PNSB estão classificadas em relação à Categoria de Risco - CRI de acordo com a tabela 3 e distribuídas nacionalmente de acordo com o gráfico da Figura 2.

Tabela 3: Distribuição de barragens cadastradas de acordo com sua classificação de CRI.

Categoria de Risco			
Baixo	Médio	Alto	Total
310	88	87	485

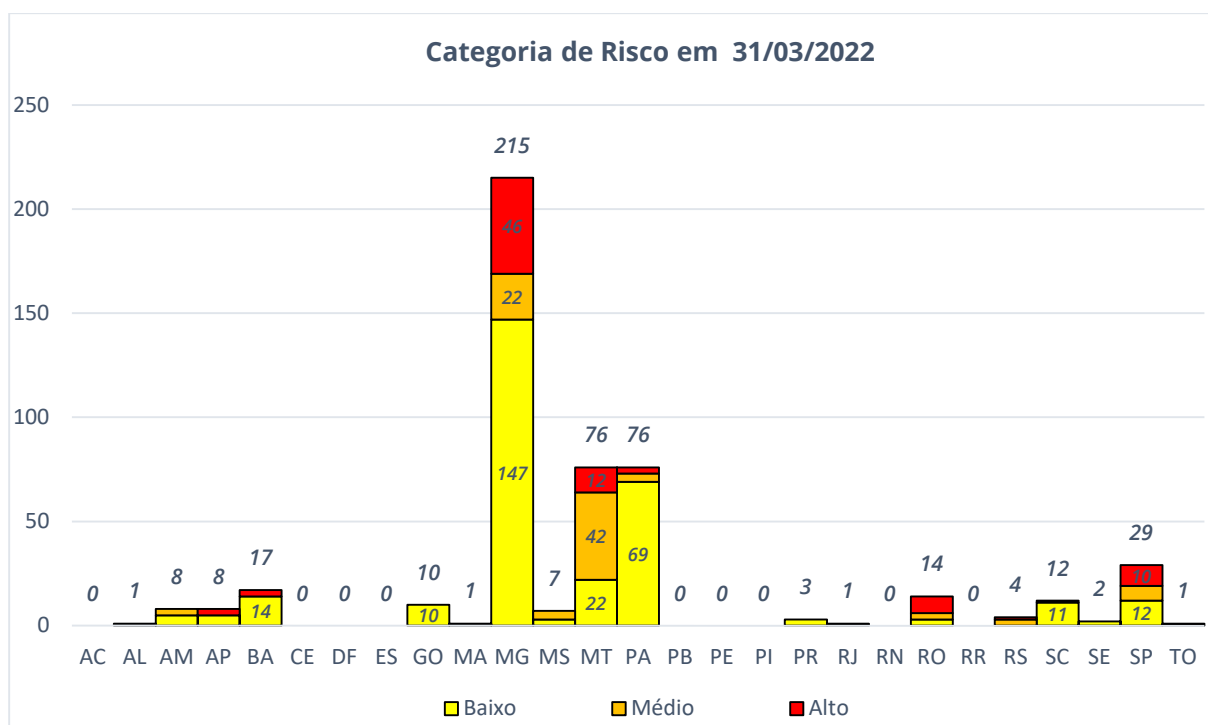


Figura 2: Distribuição das barragens inseridas na PNSB por estado, segundo a classificação de CRI.

No mês de março de 2022, **109** barragens tiveram sua Categoria de Risco alterada. A maior parte destas alterações se deram em função das mudanças normativas ocasionadas pela publicação da Resolução ANM nº 95 de 07 de fevereiro de 2022, que alterou a forma em que ocorre a classificação de CRI das barragens, devido às mudanças implementadas pela lei nº 14.066/2020. Deste modo, várias barragens que pelos critérios anteriores não eram enquadradas na PNSB passaram a ter CRI alto em função do não preenchimento de todas as informações no SIGBM que não eram exigidas anteriormente.

Estão descritas na Tabela 4, as barragens que sofreram alterações na classificação do CRI em relação ao mês de anterior.

Tabela 4: Alterações de classificação de CRI ocorridas no mês de março.

BARRAGENS COM CRI ALTERADO						
	Nome da barragem	Empreendedor	UF	Município	CRI Anterior	CRI Atual
1	REJEITO USINA	ORO AMAPA MINERACAO	AP	Caçoene	N/A	Alto
2	Barragem de Clarificação de Água	Zamapá Mineração S.a.	AP	Ferreira Gomes	N/A	Alto
3	PILHA 01 - P1C19	MINERACAO CARAIBA S/A	BA	Jaguarari	N/A	Alto
4	PILHA 01 - PIC16	MINERACAO CARAIBA S/A	BA	Jaguarari	N/A	Alto
5	PILHA 06 - P6C5	MINERACAO CARAIBA S/A	BA	Jaguarari	N/A	Alto
6	Bacia Lavador de Rodas	GERDAU ACOMINAS S/A	MG	Itabirito	N/A	Alto
7	Dique B2	ITAMINAS COMERCIO DE MINERIOS SA	MG	Sarzedo	N/A	Alto

	Nome da barragem	Empreendedor	UF	Município	CRI Anterior	CRI Atual
8	BARRAGEM USINA BENEFICIAMENTO ESPONGILITO	MAGNESITA MINERACAO S.A.	MG	Uberaba	N/A	Alto
9	BARRAGEM USINA BENEFICIAMENTO L7 - IIB	MAGNESITA MINERACAO S.A.	MG	Uberaba	N/A	Alto
10	Dique 1	Saint Gobain do Brasil Produtos Industriais e Para Construção Ltda.	MG	Itutinga	N/A	Alto
11	Dique 2	Saint Gobain do Brasil Produtos Industriais e Para Construção Ltda.	MG	Itutinga	N/A	Alto
12	Dique 3	Saint Gobain do Brasil Produtos Industriais e Para Construção Ltda.	MG	Itutinga	N/A	Alto
13	OREGON	Sérgio de França	MT	Poconé	N/A	Alto
14	Barragem Torio 01	Torio Brasil Mineração Ltda	MT	Paranaíta	N/A	Alto
15	Barragem T06	Valdinei Mauro de Souza	MT	Poconé	N/A	Alto
16	JABURU	Waldomiro Chmielecki Neto	MT	Nossa Senhora Do Livramento	N/A	Alto
17	Barragem I	CELESTA MINERACAO S.A	PA	Curionópolis	N/A	Alto
18	BARRAGEM SÃO GERALDO	COOPERATIVA MINERADORA DOS GARIMPEIROS DE ARIQUEMES - COOMIGA	PA	São Félix Do Xingu	N/A	Alto
19	SOL NASCENTE	Cooperativa de Produtores de Estanho do Brasil	RO	Rio Crespo	N/A	Alto
20	BARRAGEM 01	COOPERATIVA MINERADORA DOS GARIMPEIROS DE ARIQUEMES - COOMIGA	RO	Campo Novo De Rondônia	N/A	Alto
21	BARRAGEM 02	COOPERATIVA MINERADORA DOS GARIMPEIROS DE ARIQUEMES - COOMIGA	RO	Campo Novo De Rondônia	N/A	Alto
22	Santa Líbera	Cooperativa de Extração de Carvão Mineral dos Trabalhadores de Criciúma	SC	Forquilha	N/A	Alto
23	Conterpa	Conterpa, Conservação e Terraplagem e Pavimentação Ltda	SP	Hortolândia	N/A	Alto
24	Fiori	Empresa de Mineração Fiori do Taboão Ltda.	SP	Mogi Das Cruzes	N/A	Alto
25	CAVA	MILTON JOSE APARECIDO GIULI	SP	Capivari	N/A	Alto
26	MBR II NORTE	MINERACAO BOM RETIRO II EIRELI	SP	Ibiúna	N/A	Alto
27	Cascalho	MINERACAO DIBASE PEDREIRA LTDA	SP	Pedreira	N/A	Alto

	Nome da barragem	Empreendedor	UF	Município	CRI Anterior	CRI Atual
28	Conjunto de cavas em desativação recuperação	Mineradora Areia Nova Ltda	SP	Bofete	N/A	Alto
29	decantação de finos / reservatorio agua processo	Mineradora Areia Nova Ltda	SP	Bofete	N/A	Alto
30	Deposito de Finos Porto de Areia Serramar	Pecuária Serramar EIRELI	SP	Caraguatatuba	N/A	Alto
31	1. CONJUNTO DE LEIRAS DE DECANTAÇÃO	Realmix Agregados Minerai s Ltda	SP	Bofete	N/A	Alto
32	Fazenda Santa Fé	TECH ROCK MINERACAO LTDA	SP	Sorocaba	N/A	Alto
33	Alain II	Alain Stephane Riviere Mineração	MT	Poconé	N/A	Médio
34	Barnabé 1	VALE S.A.	MG	Congonhas	Baixo	Alto
35	Porteirinha	VALE S.A.	MG	Santa Bárbara	Baixo	Alto
36	0-1	MINERACAO TABOCA S A	AM	Presidente Figueiredo	Baixo	Médio
37	103 (Cruz)	MINERACAO TABOCA S A	AM	Presidente Figueiredo	Baixo	Médio
38	111 (Índio)	MINERACAO TABOCA S A	AM	Presidente Figueiredo	Baixo	Médio
39	BARRAGEM B4	CSN MINERACAO S.A.	MG	Congonhas	Baixo	Médio
40	Dique B4 Ipê	EMICON MINERACAO E TERRAPLENAGEM LIMITADA	MG	Brumadinho	Baixo	Médio
41	B1	ITAMINAS COMERCIO DE MINERIOS SA	MG	Sarzedo	Baixo	Médio
42	Dique 01	MINERACAO COMISA LTDA	MG	Brumadinho	Baixo	Médio
43	Dique 02	MINERACAO COMISA LTDA	MG	Brumadinho	Baixo	Médio
44	Barragem B1	MINERACAO GERAL DO BRASIL S/A	MG	Brumadinho	Baixo	Médio
45	Barragem B2	MINERACAO GERAL DO BRASIL S/A	MG	Brumadinho	Baixo	Médio
46	Barragem B2 - Mina Tico-Tico	MINERACAO MORRO DO IPE S.A.	MG	Igarapé	Baixo	Médio
47	B3	VALE S.A.	MG	São Gonçalo Do Rio Abaixo	Baixo	Médio
48	Baixo João Pereira	VALE S.A.	MG	Congonhas	Baixo	Médio
49	BARRAGEM SERRINHA	VALE S.A.	MG	Brumadinho	Baixo	Médio
50	Freitas	VALE S.A.	MG	Ouro Preto	Baixo	Médio
51	Maravilhas I	VALE S.A.	MG	Itabirito	Baixo	Médio
52	Sul (Córrego do Canal)	VALE S.A.	MG	São Gonçalo Do Rio Abaixo	Baixo	Médio
53	B5	VERMELHO MINERACAO INDUSTRIA E COMERCIO LTDA	MG	Ouro Preto	Baixo	Médio

	Nome da barragem	Empreendedor	UF	Município	CRI Anterior	CRI Atual
54	Bacia 02 Pé da Serra	Mineração Corumbaense Reunida Sa	MS	Corumbá	Baixo	Médio
55	Bacia 07 Alto da Serra	Mineração Corumbaense Reunida Sa	MS	Corumbá	Baixo	Médio
56	Bacia B-9	VETRIA MINERACAO S.A.	MS	Corumbá	Baixo	Médio
57	Barragem B-6	VETRIA MINERACAO S.A.	MS	Corumbá	Baixo	Médio
58	Barragem de Rejeito Estrela 02	Antônio da Cunha Barbosa Filho	MT	Nossa Senhora Do Livramento	Baixo	Médio
59	Barragem de Rejeito Estrela 03	Antônio da Cunha Barbosa Filho	MT	Nossa Senhora Do Livramento	Baixo	Médio
60	Berion 2	COOPERATIVA DE MINERACAO DOS GARIMPEIROS DE PONTES E LACERDA - COMPEL	MT	Pontes E Lacerda	Baixo	Médio
61	Berion Captação	COOPERATIVA DE MINERACAO DOS GARIMPEIROS DE PONTES E LACERDA - COMPEL	MT	Pontes E Lacerda	Baixo	Médio
62	Campos	COOPERATIVA DE MINERACAO DOS GARIMPEIROS DE PONTES E LACERDA - COMPEL	MT	Pontes E Lacerda	Baixo	Médio
63	BR ISMAEL	Davi Alves Bicalho	MT	Poconé	Baixo	Médio
64	BARRAGEM T02	Euler Oliveira Coelho	MT	Cuiabá	Baixo	Médio
65	BR PIRÂMIDE	FILADELFO DOS REIS DIAS	MT	Nossa Senhora Do Livramento	Baixo	Médio
66	TUPA 2	GINEZ GIMENES NETO	MT	Poconé	Baixo	Médio
67	TUPA 3	GINEZ GIMENES NETO	MT	Poconé	Baixo	Médio
68	Martins	HELLEN ELIZABETH CORREA MARTINS	MT	Poconé	Baixo	Médio
69	BARRAGEM JVR	JOAO ROBERTO CARDOSO	MT	Cuiabá	Baixo	Médio
70	Barragem de Rejeitos Bom Futuro	JOSE MARIA OTAVIO MARTINS DUARTE	MT	Nossa Senhora Do Livramento	Baixo	Médio
71	FAZENDA 4M	Marcelo Bozetti	MT	Nossa Senhora Do Livramento	Baixo	Médio
72	Casarão	Mineração Apoena S A	MT	Vila Bela Da Santíssima Trindade	Baixo	Médio
73	CASA DE PEDRA	MINERACAO CASA DE PEDRA LTDA	MT	Cuiabá	Baixo	Médio
74	BRAVO 1	NAGELLA CHRISSIE FIRMINO BRAVO	MT	Nossa Senhora Do Livramento	Baixo	Médio
75	Barragem 01	SALINAS GOLD MINERACAO LTDA	MT	Poconé	Baixo	Médio
76	Barragem Serrinha	SERRINHA GOLDMINE LTDA	MT	Cuiabá	Baixo	Médio

	Nome da barragem	Empreendedor	UF	Município	CRI Anterior	CRI Atual
77	Moça Bonita	Valdemir Carlos de Souza	MT	Poconé	Baixo	Médio
78	B1	Valdinei Mauro de Souza	MT	Nossa Senhora Do Livramento	Baixo	Médio
79	Barragem de Rejeito 1	Valdinei Mauro de Souza	MT	Poconé	Baixo	Médio
80	TB01	VM Mineração e Construção Eireli EPP	MT	Nossa Senhora Do Livramento	Baixo	Médio
81	Bacia B 4	IMERYS RIO CAPIM CAULIM S.A.	PA	Barcarena	Baixo	Médio
82	SP4 Sul	Mineracao Rio do Norte S A	PA	Oriximiná	Baixo	Médio
83	Barragem CBC	Companhia Brasileira do Cobre	RS	Caçapava Do Sul	Baixo	Médio
84	Bacia de Finos da Mina do Cerro	Copelmi Mineração Ltda	RS	Cachoeira Do Sul	Baixo	Médio
85	JBS1	Empresa de Mineração e Artefatos de Cimento Jbs Ltda Epp	SP	Mogi Das Cruzes	Baixo	Médio
86	Lagoa 1	MINERACAO DARCY R.O. E SILVA LTDA	SP	São Simão	Baixo	Médio
87	ITAPEVA	SAMACA FERROS LTDA	SP	Ribeirão Branco	Baixo	Médio
88	Elvo 1	COOPERATIVA DE MINERACAO DOS GARIMPEIROS DE PONTES E LACERDA - COMPEL	MT	Pontes E Lacerda	Médio	Alto
89	Barragem 01	EDMAR GUERMAND DE QUEIROZ	MT	Poconé	Médio	Alto
90	Barragem 02	EDMAR GUERMAND DE QUEIROZ	MT	Poconé	Médio	Alto
91	BR BRASÃO	JOSE MARIA OTAVIO MARTINS DUARTE	MT	Nossa Senhora Do Livramento	Médio	Alto
92	Fortuna	MARCOS JOSE MARTINS FERNANDES	MT	Pontes E Lacerda	Médio	Alto
93	Belíssima	COOPERATIVA DOS GARIMPEIROS DE SANTA CRUZ - COOPERSANTA	RO	Ariquemes	Médio	Alto
94	Jacaré Inferior	COOPERATIVA DOS GARIMPEIROS DE SANTA CRUZ - COOPERSANTA	RO	Ariquemes	Médio	Alto
95	Jacaré Superior	COOPERATIVA DOS GARIMPEIROS DE SANTA CRUZ - COOPERSANTA	RO	Ariquemes	Médio	Alto
96	Igarapé Mutum	NBF MINERACAO S.A.	RO	Ariquemes	Médio	Alto
97	Rio Santa Cruz	NBF MINERACAO S.A.	RO	Ariquemes	Médio	Alto
98	P1-1	Companhia Riograndense de Mineração	RS	Minas Do Leão	Médio	Alto
99	JOAO PAULO	Elisa Maciel Santos	MT	Poconé	Médio	Baixo
100	B1	EUROMAQUINAS MINERACAO LTDA	MT	Nova Lacerda	Médio	Baixo

	Nome da barragem	Empreendedor	UF	Município	CRI Anterior	CRI Atual
101	B5	EUROMAQUINAS MINERACAO LTDA	MT	Nova Lacerda	Médio	Baixo
102	GONÇA	Gonçalo Pedroso de Barros	MT	Poconé	Médio	Baixo
103	Bacia de Decantação Final No Bota Fora	Mineração Nossa Senhora do Carmo Ltda	PR	Cerro Azul	Médio	Baixo
104	Pinheirinho	Mineração Nossa Senhora do Carmo Ltda	PR	Cerro Azul	Médio	Baixo
105	TANQUE DE DECANTAÇÃO	MINERACAO DO VALE LTDA	SP	Corumbataí	Médio	Baixo
106	Dique 1 (Barragem 2 -Britagem)	PEDREIRA SARGON LTDA	SP	Santa Isabel	Médio	Baixo
107	Dique 3 (Barragem 1 - Portaria)	PEDREIRA SARGON LTDA	SP	Santa Isabel	Médio	Baixo
108	Barragem 1	João de Pinho Novo Filho	MT	Poconé	Alto	Médio
109	Barragem AFGM GP2	Ulisses José Dorileo	MT	Poconé	Alto	Médio

O gráfico abaixo (figura 3) mostra a evolução do número de barragens em cada categoria de risco ao longo dos últimos 12 meses.

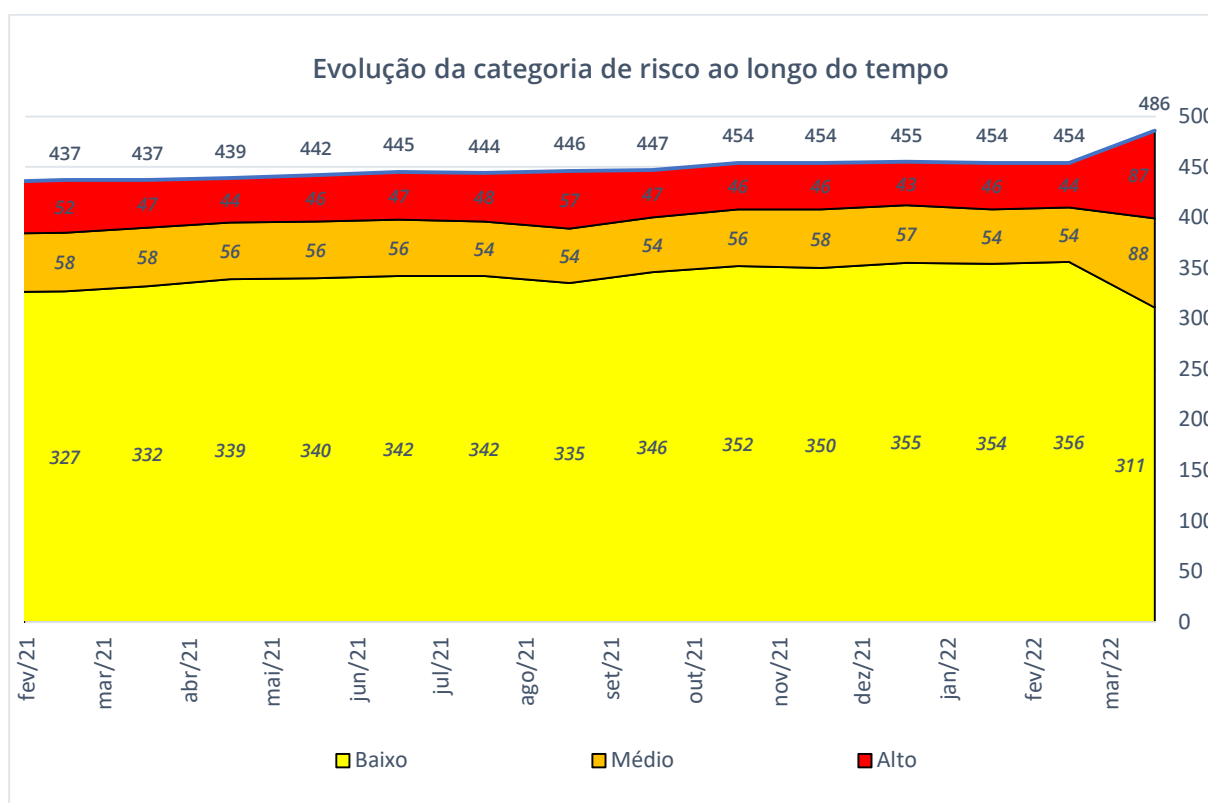


Figura 3: Evolução da classificação de CRI ao longo dos últimos 12 meses.

3 Barragens em Nível de Alerta e Emergência.

Atualmente existem **54** barragens em situação de alerta ou emergência declarada, distribuídas de acordo com o gráfico da figura 4 e sua distribuição por Estado em comparação com a do mês anterior na Tabela 5.

O nível de alerta foi implementado recentemente com a Resolução ANM nº 95/2022. É considerada situação de alerta quando detectada anomalia com pontuação 6 (seis) na matriz de classificação de estado de conservação em dois extratos de inspeção seguidos; ou quando é detectada anomalia que não implique em risco imediato à segurança, mas que deve ser controlada e monitorada.

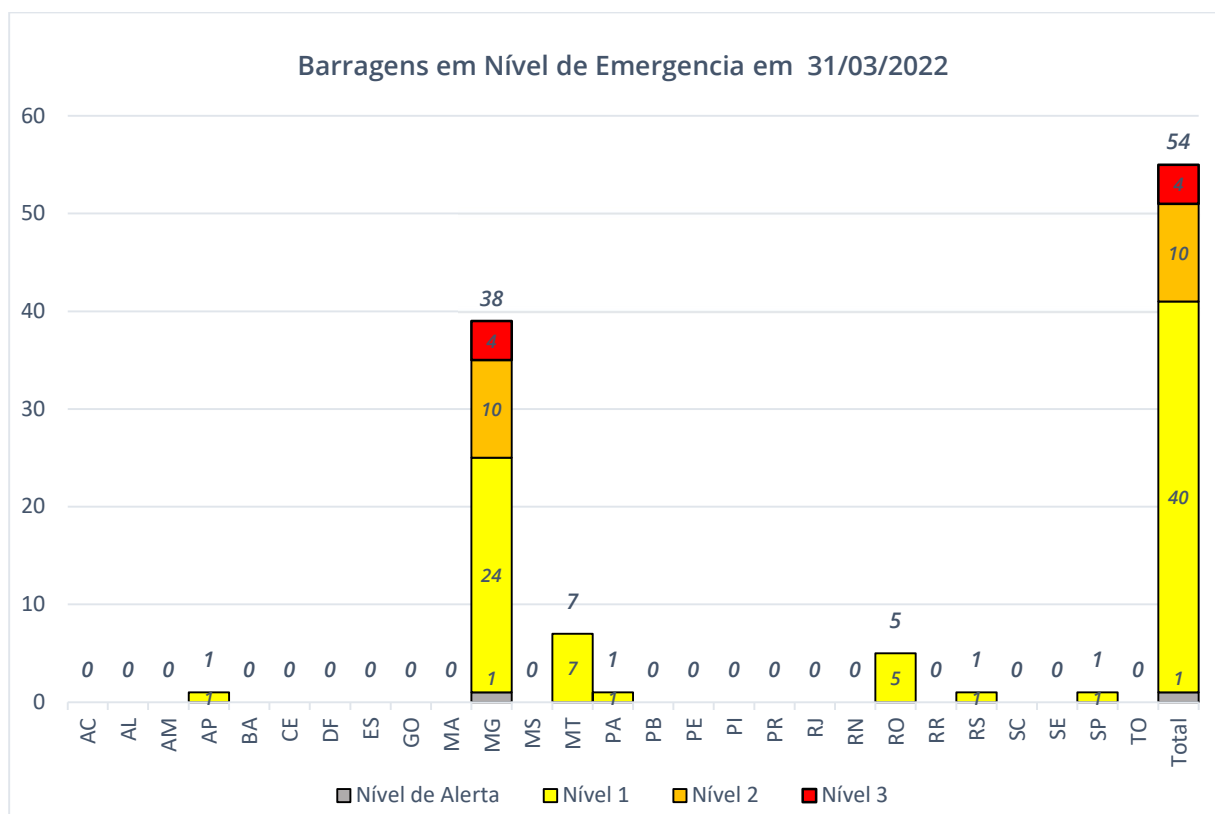


Figura 4: Distribuição das barragens em nível de emergência por estado em 31/03/2022

Tabela 5: Número de barragens em nível de emergência separadas por estado no início e no final março.

Anterior - 28/02/2022						Atual - 31/03/2022					
UF	Nível de Alerta	Nível de emergência			Total	UF	Nível de Alerta	Nível de emergência			Total
		Nível 1	Nível 2	Nível 3				Nível 1	Nível 2	Nível 3	
AC	0	0	0	0	0	AC	0	0	0	0	0
AL	0	0	0	0	0	AL	0	0	0	0	0
AM	0	0	0	0	0	AM	0	0	0	0	0
AP	0	1	0	0	1	AP	0	1	0	0	1
BA	0	0	0	0	0	BA	0	0	0	0	0
CE	0	0	0	0	0	CE	0	0	0	0	0
DF	0	0	0	0	0	DF	0	0	0	0	0
ES	0	0	0	0	0	ES	0	0	0	0	0
GO	0	0	0	0	0	GO	0	0	0	0	0
MA	0	0	0	0	0	MA	0	0	0	0	0
MG	0	24	10	3	37	MG	1	24	10	4	38
MS	0	0	0	0	0	MS	0	0	0	0	0
MT	0	2	0	0	2	MT	0	7	0	0	7
PA	0	1	0	0	1	PA	0	1	0	0	1
PB	0	0	0	0	0	PB	0	0	0	0	0
PE	0	0	0	0	0	PE	0	0	0	0	0
PI	0	0	0	0	0	PI	0	0	0	0	0
PR	0	0	0	0	0	PR	0	0	0	0	0
RJ	0	0	0	0	0	RJ	0	0	0	0	0
RN	0	0	0	0	0	RN	0	0	0	0	0
RO	0	0	0	0	0	RO	0	5	0	0	5
RR	0	0	0	0	0	RR	0	0	0	0	0
RS	0	0	0	0	0	RS	0	1	0	0	1
SC	0	0	0	0	0	SC	0	0	0	0	0
SE	0	0	0	0	0	SE	0	0	0	0	0
SP	0	0	0	0	0	SP	0	1	0	0	1
TO	0	0	0	0	0	TO	0	0	0	0	0
Total	0	28	10	3	41	Total	1	40	10	4	54

No mês de março, **16** barragens tiveram a situação de alerta ou emergência declaradas ou elevadas e nenhuma barragem teve emergência encerrada. Essas alterações seguem listadas na tabela 6.

Tabela 6: Lista de barragens com situação de alerta ou emergência alterada.

ALTERAÇÕES DE NÍVEL DE ALERTA OU EMERGÊNCIA						
	Nome da barragem	Empreendedor	UF	Município	Nível anterior	Nível Atual
1	Barragem de Rejeitos	ARCELORMITTAL BRASIL S.A.	MG	ITATIAIUÇU	Nível 2	Nível 3
2	Barragem Quéias	EMICON MINERACAO E TERRAPLENAGEM LIMITADA	MG	BRUMADINHO	Nível 1	Nível 2
3	Barragem 01	EDMAR GUERMAND DE QUEIROZ	MT	POCONÉ	Sem emergência	Nível 1
4	Barragem 02	EDMAR GUERMAND DE QUEIROZ	MT	POCONÉ	Sem emergência	Nível 1
5	Belíssima	COOPERATIVA DOS GARIMPEIROS DE SANTA CRUZ - COOPERSANTA	RO	ARIQUEMES	Sem emergência	Nível 1
6	BR BRASÃO	JOSE MARIA OTAVIO MARTINS DUARTE	MT	NOSSA SENHORA DO LIVRAMENTO	Sem emergência	Nível 1

7	Fortuna	MARCOS JOSE MARTINS FERNANDES	MT	PONTES E LACERDA	Sem emergência	Nível 1
8	Igarapé Mutum	NBF MINERACAO S.A.	RO	ARIQUEMES	Sem emergência	Nível 1
9	Jacaré Inferior	COOPERATIVA DOS GARIMPEIROS DE SANTA CRUZ - COOPERSANTA	RO	ARIQUEMES	Sem emergência	Nível 1
10	Jacaré Superior	COOPERATIVA DOS GARIMPEIROS DE SANTA CRUZ - COOPERSANTA	RO	ARIQUEMES	Sem emergência	Nível 1
11	JBS1	Empresa de Mineração e Artefatos de Cimento Jbs Ltda Epp	SP	MOGI DAS CRUZES	Sem emergência	Nível 1
12	P1-1	Companhia Riograndense de Mineração	RS	MINAS DO LEÃO	Sem emergência	Nível 1
13	Porteirinha	VALE S.A.	MG	SANTA BÁRBARA	Sem emergência	Nível 1
14	Rio Santa Cruz	NBF MINERACAO S.A.	RO	ARIQUEMES	Sem emergência	Nível 1
15	Santa Maria	JOSE MARIA OTAVIO MARTINS DUARTE	MT	NOSSA SENHORA DO LIVRAMENTO	Sem emergência	Nível 1
16	Forquilha IV	VALE S.A.	MG	OURO PRETO	Sem emergência	Nível de Alerta

A figura 5 mostra a evolução do número de barragens em nível de emergência ao longo do tempo desde janeiro de 2019.

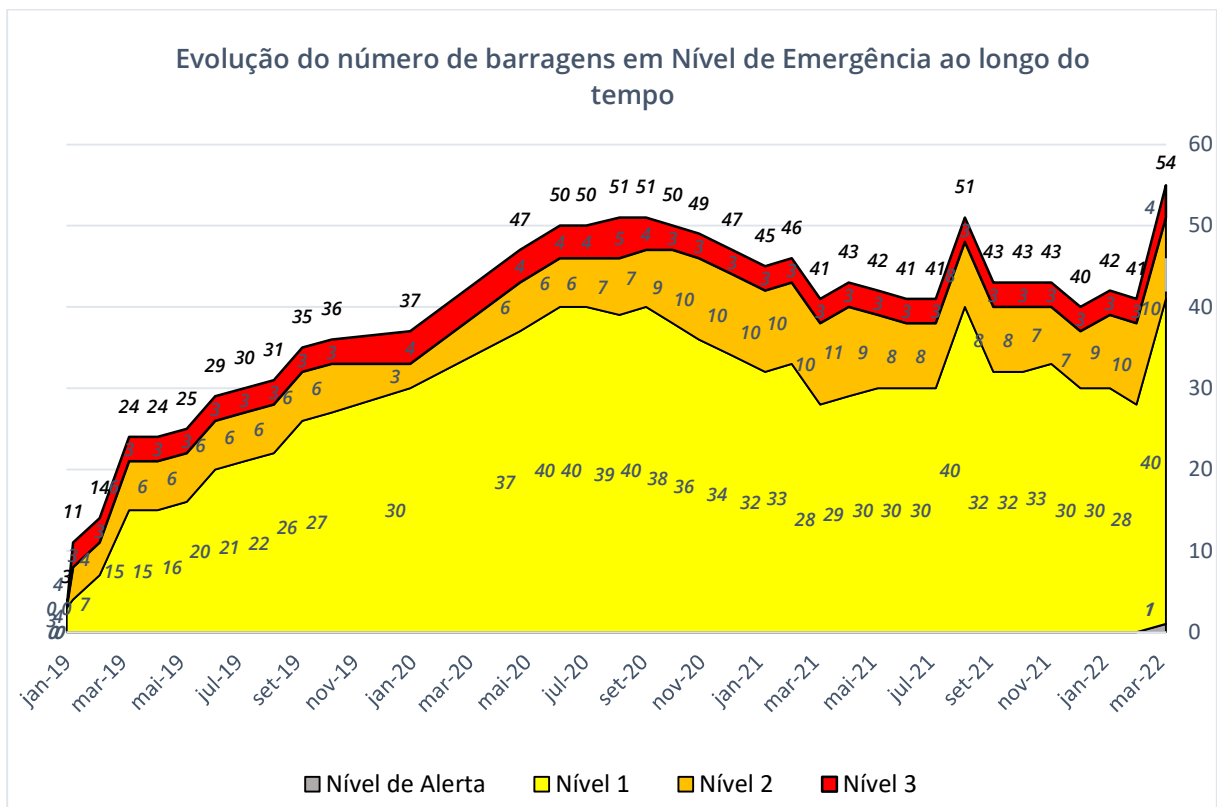


Figura 5: Evolução do número de barragens em nível de emergência desde o início de 2019.

Estão descritas na tabela 7 a lista de barragens que estão em situação de alerta ou emergência.

Tabela 7: Lista de barragens em nível de emergência

Nome da Barragem	Nome do Empreendedor	Município	UF	Nível de Emergência
B3/B4	VALE S.A.	NOVA LIMA	MG	Nível 3
Barragem de Rejeitos	ARCELORMITTAL BRASIL S.A.	ITATIAIUÇU	MG	Nível 3
Forquilha III	VALE S.A.	OURO PRETO	MG	Nível 3
Sul Superior	VALE S.A.	BARÃO DE COCAIS	MG	Nível 3
Área IX	VALE S.A.	OURO PRETO	MG	Nível 2
BARRAGEM B2 AUXILIAR	MINERIOS NACIONAL S.A.	RIO ACIMA	MG	Nível 2
Barragem Quéias	EMICON MINERACAO E TERRAPLENAGEM LIMITADA	BRUMADINHO	MG	Nível 2
Capitão do Mato	VALE S.A.	NOVA LIMA	MG	Nível 2
Dique de Pedra	VALE S.A.	OURO PRETO	MG	Nível 2
Dique Lisa	VALLOUREC TUBOS DO BRASIL LTDA.	NOVA LIMA	MG	Nível 2
Forquilha I	VALE S.A.	OURO PRETO	MG	Nível 2
Forquilha II	VALE S.A.	OURO PRETO	MG	Nível 2
Grupo	VALE S.A.	OURO PRETO	MG	Nível 2
Xingu	VALE S.A.	MARIANA	MG	Nível 2
5 (MAC)	VALE S.A.	NOVA LIMA	MG	Nível 1
5 (Mutuca)	VALE S.A.	NOVA LIMA	MG	Nível 1
6	VALE S.A.	NOVA LIMA	MG	Nível 1
7a	VALE S.A.	NOVA LIMA	MG	Nível 1
Água Fria	Topazio Imperial Mineração Comercio e Industria Ltda	OURO PRETO	MG	Nível 1
B	VALE S.A.	NOVA LIMA	MG	Nível 1
Barragem 01	EDMAR GUERMAND DE QUEIROZ	POCONÉ	MT	Nível 1
Barragem 02	EDMAR GUERMAND DE QUEIROZ	POCONÉ	MT	Nível 1
Barragem B1A Ipê	EMICON MINERACAO E TERRAPLENAGEM LIMITADA	BRUMADINHO	MG	Nível 1
Barragem de Mineração-CPM	NORMA ARGES OLIVA	POCONÉ	MT	Nível 1
Barragem do Serginho	SERGIO DA SILVA	NOSSA SENHORA DO LIVRAMENTO	MT	Nível 1
Barragem II Mina Engenho	Massa Falida de Mundo Mineração Ltda.	RIO ACIMA	MG	Nível 1
Barragem Mina Engenho	Massa Falida de Mundo Mineração Ltda.	RIO ACIMA	MG	Nível 1
Belíssima	COOPERATIVA DOS GARIMPEIROS DE SANTA CRUZ - COOPERSANTA	ARIQUEMES	RO	Nível 1
Borrachudo II	VALE S.A.	ITABIRA	MG	Nível 1
BR BRASÃO	JOSE MARIA OTAVIO MARTINS DUARTE	NOSSA SENHORA DO LIVRAMENTO	MT	Nível 1
Campo Grande	VALE S.A.	MARIANA	MG	Nível 1
Dicção Leste	VALE S.A.	MARIANA	MG	Nível 1
Dique do Grotão	BURITIRAMA MINERACAO S.A.	MARABÁ	PA	Nível 1
Doutor	VALE S.A.	OURO PRETO	MG	Nível 1
Fortuna	MARCOS JOSE MARTINS FERNANDES	PONTES E LACERDA	MT	Nível 1
Igarapé Mutum	NBF MINERACAO S.A.	ARIQUEMES	RO	Nível 1
Jacaré Inferior	COOPERATIVA DOS GARIMPEIROS DE SANTA CRUZ - COOPERSANTA	ARIQUEMES	RO	Nível 1
Jacaré Superior	COOPERATIVA DOS GARIMPEIROS DE SANTA CRUZ - COOPERSANTA	ARIQUEMES	RO	Nível 1
JBS1	Empresa de Mineração e Artefatos de Cimento Jbs Ltda Epp	MOGI DAS CRUZES	SP	Nível 1

Maravilhas II	VALE S.A.	ITABIRITO	MG	Nível 1
Marés II	VALE S.A.	BELO VALE	MG	Nível 1
Mario Cruz	DEV MINERACAO S.A. - EM RECUPERACAO JUDICIAL	PEDRA BRANCA DO AMAPARI	AP	Nível 1
Norte/Laranjeiras	VALE S.A.	BARÃO DE COCAIS	MG	Nível 1
P1-1	Companhia Riograndense de Mineração	MINAS DO LEÃO	RS	Nível 1
Paracatu	VALE S.A.	CATAS ALTAS	MG	Nível 1
PDE 3	VALE S.A.	SÃO GONÇALO DO RIO ABAIXO	MG	Nível 1
Peneirinha	VALE S.A.	NOVA LIMA	MG	Nível 1
Pontal	VALE S.A.	ITABIRA	MG	Nível 1
Porteirinha	VALE S.A.	SANTA BÁRBARA	MG	Nível 1
Rio Santa Cruz	NBF MINERACAO S.A.	ARIQUEMES	RO	Nível 1
Santa Maria	JOSE MARIA OTAVIO MARTINS DUARTE	NOSSA SENHORA DO LIVRAMENTO	MT	Nível 1
Santana	VALE S.A.	ITABIRA	MG	Nível 1
Sul Inferior	VALE S.A.	BARÃO DE COCAIS	MG	Nível 1
Vargem Grande	VALE S.A.	NOVA LIMA	MG	Nível 1
Forquilha IV	VALE S.A.	OURO PRETO	MG	Nível de Alerta

4 Vistorias realizadas

No mês de março 2022 foram computadas¹ **26** vistorias realizadas *in loco* em **26** barragens de mineração no Brasil, totalizando **101** vistorias realizadas em **86** barragens de mineração no ano de 2022, segundo informações obtidas a partir do sistema de Relatório Gerencial Mensal – RGM, e diretamente das SESBM, DISBM e da GSBM. Até o momento houve **9** barragens revistoriadas no ano de 2022, todas no estado de Minas Gerais

O número de vistorias realizadas por estado segue plotado no gráfico da Figura 6 e de vistorias realizadas por mês na Figura 7.

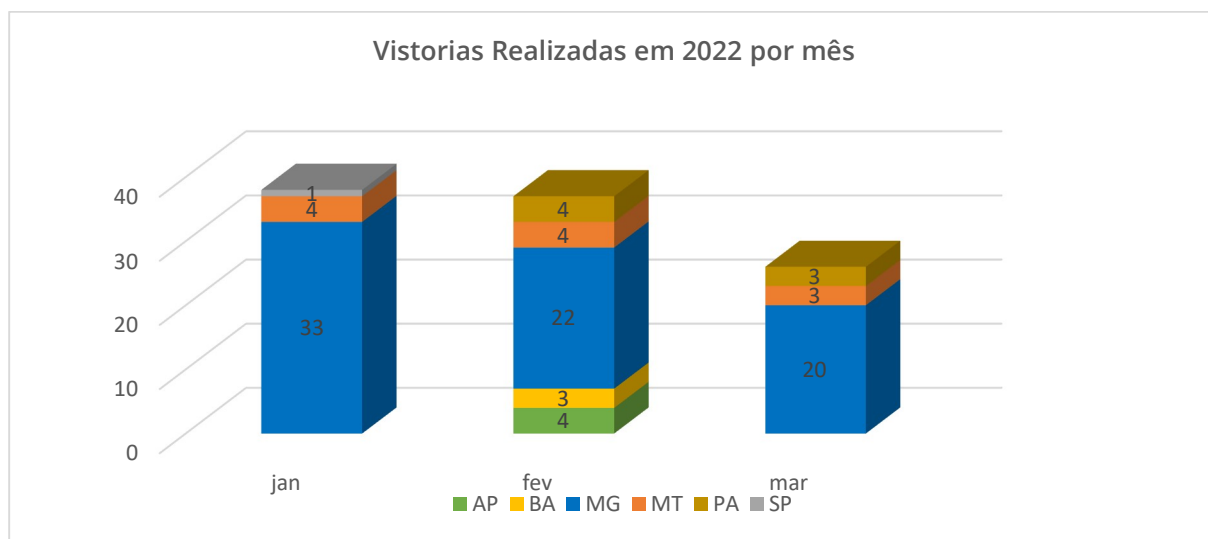


Figura 6: Quantidade de vistorias de barragem realizadas em 2022 classificadas por estado.

¹ Valores referentes aos meses anteriores podem ser alterados devido a vistorias prévias computadas no sistema RGM após a publicação dos *reports* mensais relativos àqueles meses.

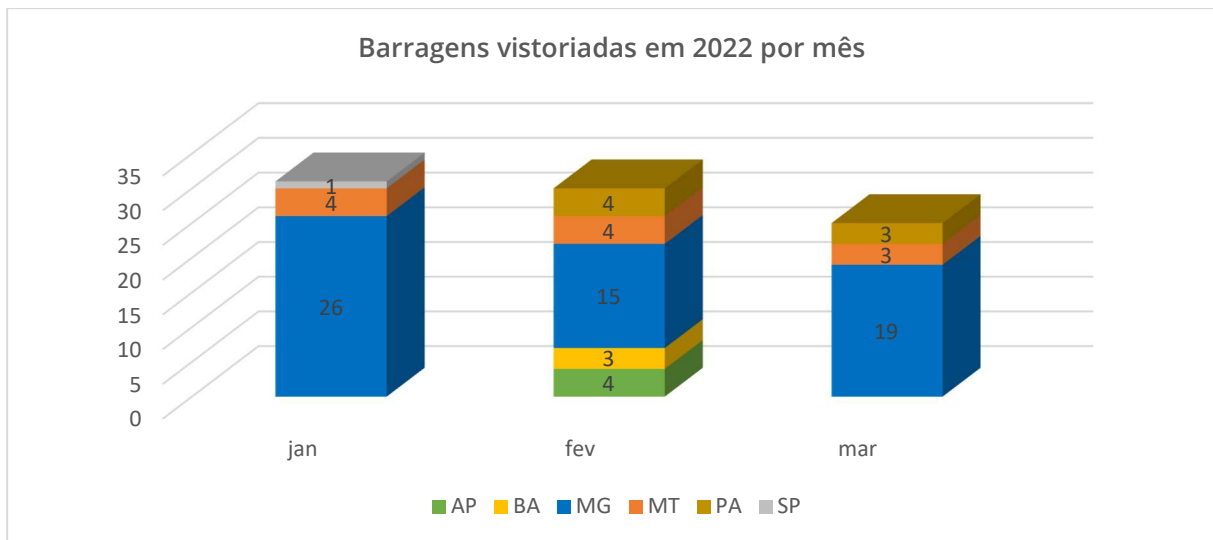


Figura 7: Quantidade de barragens vistoriadas em 2022 classificadas por mês.