

# **REPORT MENSAL**

# **BARRAGENS DE MINERAÇÃO**

Agosto

**2022**

**© 2022, Agência Nacional de Mineração (ANM)**

Setor Bancário Norte, Quadra 2, Bloco N, Edifício CNC III.

CEP: 70.040-020 – Brasília, DF

Telefone: (61) 3312-6611

[www.anm.gov.br](http://www.anm.gov.br)

O presente relatório foi elaborado no âmbito da Superintendência de Segurança de Barragens de Mineração com auxílio da Divisão de Monitoramento Remoto de Barragens de Mineração e das Coordenações de Planejamento e Gestão de Segurança de Barragens de Mineração e a participação dos seguintes integrantes:

Luiz Paniago Neves

Micheline Bechtold

Ana Cecília Barbosa dos Santos

Claudinei Oliveira Cruz

Alvaro André von Glehn dos Santos

Glória Lorena Sousa Sena

Gisele Duque Bernardes de Sousa

Cássio Gonçalves Vitalino Torres

Luiz Henrique Passos Rezende

Marcio Correia de Amorim

David de Barros Galo

Yasmin dos Santos Pereira

**Todos os direitos reservados.**

**É permitida a reprodução de dados e de informações contidos nesta publicação, desde que citada a fonte.**

Este relatório tem como objetivo dar um breve panorama da situação das barragens de mineração cadastradas no Sistema Integrado de Gestão de Segurança de Barragens de Mineração – SIGBM com relação à quantidade de barragens cadastradas, à classificação de categoria de risco, à quantidade de barragens em situação de emergência e às vistorias de barragens realizadas pelas equipes de segurança de barragens da ANM, assim como realizar um acompanhamento das alterações e evolução destas informações ao longo dos meses.

As informações de Cadastro de Barragens, Categoria de Risco e Nível de Emergência são atualizadas em tempo real para toda sociedade e estão disponíveis no SIGBM Público. Para ter acesso a essas informações, clique no link: <https://app.dnrm.gov.br/Sigbm/publico>.

Os dados analisados neste report referem-se às atualizações ocorridas no intervalo entre **31/07/2022** e **31/08/2022**.

## 1 Situação de Barragens cadastradas no SIGBM.

No dia 31/08/2022, havia **912** barragens de mineração cadastradas no SIGBM, das quais **458** estavam enquadradas na Política Nacional de Segurança de Barragens – PNSB, de acordo com o gráfico da figura 1.

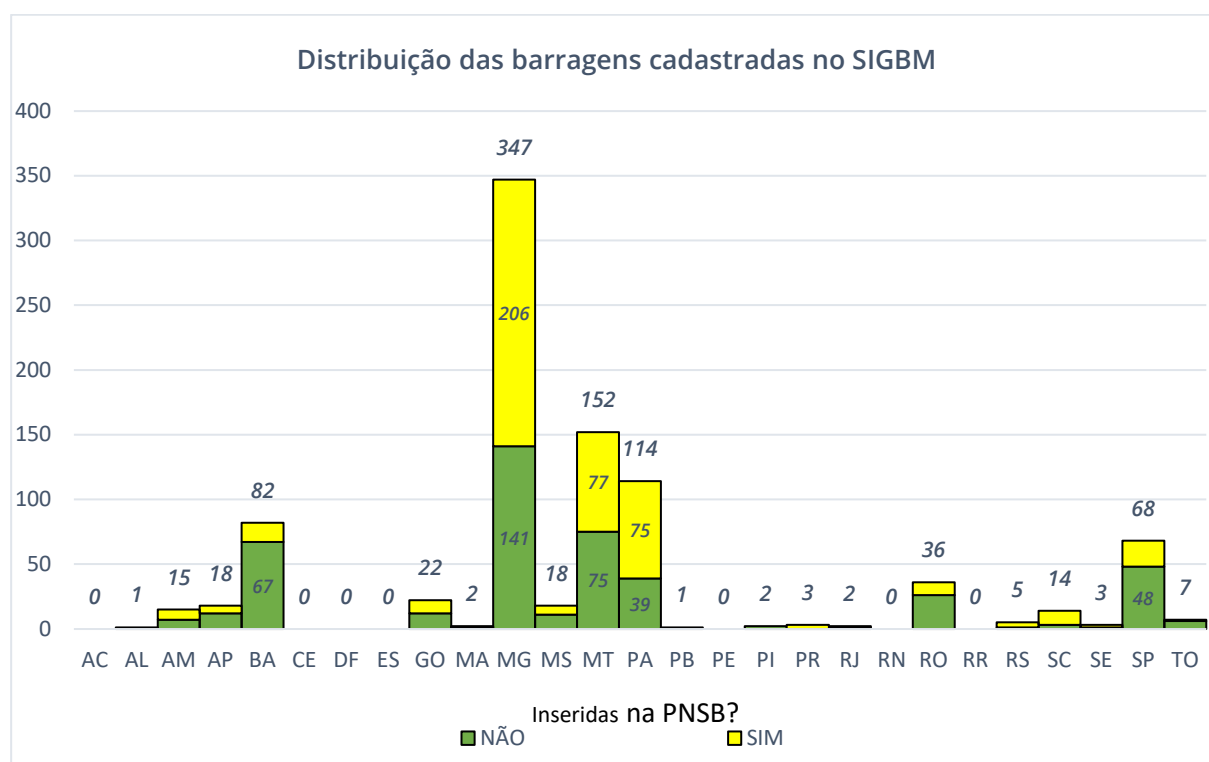


Figura 1: Distribuição das barragens cadastradas no SIGBM, por estado Extração dos dados realizada em 31/08/2022.

No mês de agosto de 2022, foram cadastradas 4 barragens no sistema e 1 barragem foi descadastrada. Essas informações estão relacionadas nas Tabelas 1 e 2.

Tabela 1: Barragens cadastradas do SIGBM no mês de agosto.

NOVAS BARRAGENS CADASTRADAS								
	Nome da barragem	Empreendedor	UF	Município	Nível Atual	Inserida na PNSB?	DPA	CRI
1	Barragem II	CELESTA MINERACAO S. A	PA	CURIONÓPOLIS	Sem emergência	Não	N/A	N/A
2	COTERPA	FRANCISCO DE ASSIS RODRIGUES	SP	HORTOLÂNDIA	Sem emergência	Não	N/A	N/A
3	DIQUE 2	SAMACA FERROS LTDA	BA	MAIQUINIQUE	Nível 1	Sim	Baixo	Alto
4	Nova Baixo João Pereira	VALE S.A.	MG	CONGONHAS	Sem emergência	Não	N/A	N/A

Tabela 2: Barragem descadastrada do SIGBM no mês de agosto.

BARRAGENS DESCADASTRADAS								
	Nome da barragem	Empreendedor	UF	Município	Nível Atual	Inserida na PNSB?	DPA	CRI
1	Bacia de Decantação 01	SINVALDO GOMES DE MORAIS	MT	NOSSA SENHORA DO LIVRAMENTO	Sem emergência	Sim	Baixo	Alto

## 2 Categoria de Risco.

Atualmente, as barragens inseridas na PNSB estão classificadas em relação à Categoria de Risco - CRI de acordo com a Tabela 3 e distribuídas nacionalmente de acordo com o gráfico da Figura 2.

Tabela 3: Distribuição de barragens cadastradas de acordo com sua classificação de CRI.

Categoria de Risco			
Baixo	Médio	Alto	Total
310	89	59	458

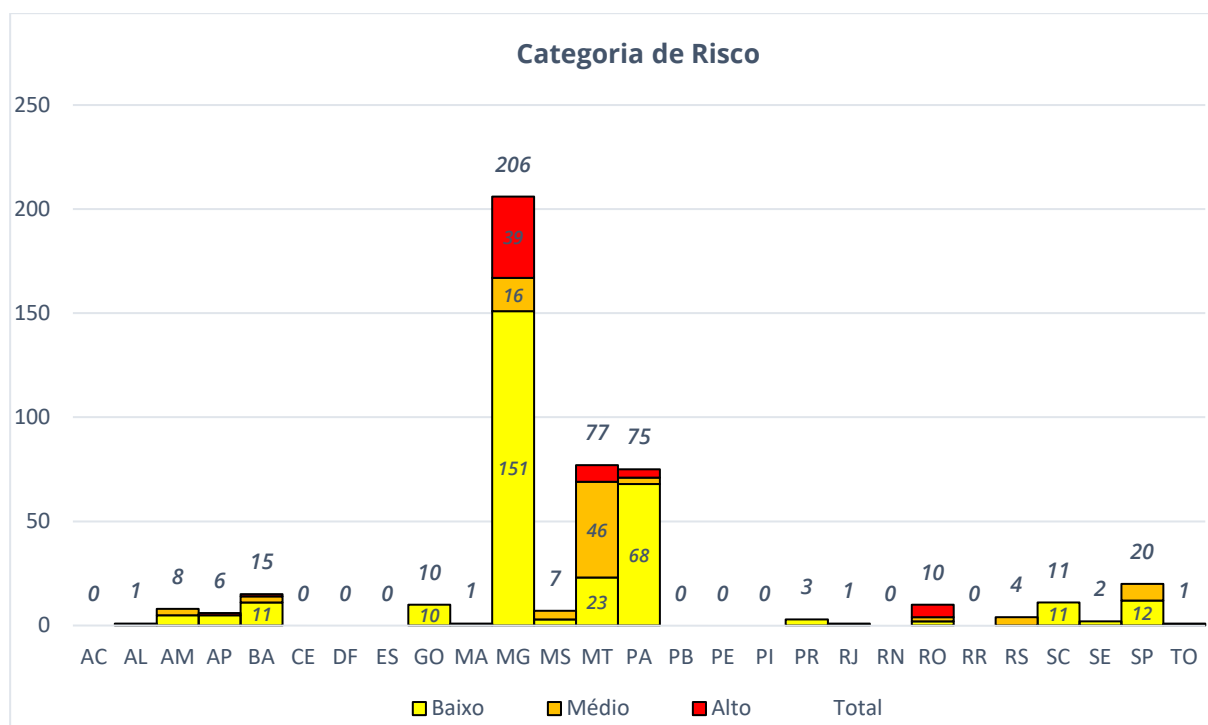


Figura 2: Distribuição das barragens inseridas na PNSB por estado, segundo a classificação de CRI. Extração dos dados realizada em 31/08/2022.

No mês de agosto de 2022, **49** barragens tiveram sua Categoria de Risco alterada. A maior parte destas alterações se deu em função da finalização do preenchimento do cadastro pelas barragens que estavam com CRI alto devido à falta de informações preenchidas no SIGBM e que, atualmente, estão fora da PNSB.

Estão descritas na Tabela 4 as barragens que sofreram alterações na classificação do CRI em relação ao mês de anterior. Vale ressaltar que o N/A informado se refere às barragens não enquadradas na PNSB.

Tabela 4: Alterações de classificação de CRI ocorridas no mês de agosto.

BARRAGENS COM CRI ALTERADO						
	Nome da barragem	Empreendedor	UF	Município	CRI Anterior	CRI Atual
1	Bacia B 4	IMERYS RIO CAPIM CAULIM S.A.	PA	BARCARENA	Médio	Baixo
2	Bacia de Acumulação de Efluente Tratado	Carbonífera Siderópolis Ltda.	SC	URUSSANGA	Alto	N/A
3	Bacia de Decantação S1	SERGIO DA SILVA	MT	NOSSA SENHORA DO LIVRAMENTO	Alto	N/A
4	BACIA DE REJEITOS BOM JARDIM	Evaldino Rodui	MT	POCONÉ	Alto	N/A
5	Bacia Grota da Onça	RENALDO RUDI SCHORK	MT	PONTES E LACERDA	Alto	Médio
6	BARRAGEM BLOCO NORTE	Angelo Carlos Vicari Junior	MT	NOVA SANTA HELENA	Alto	N/A
7	Barragem LVR	L V R COMERCIO E EXTRACAO MINERAL LTDA	MT	JUÍNA	Alto	N/A

8	BARRAGEM 01	COOPERATIVA MINERADORA DOS GARIMPEIROS DE ARIQUEMES - COOMIGA	RO	CAMPO NOVO DE RONDÔNIA	Alto	N/A
9	Barragem 01	SAMACA FERROS LTDA	BA	MAIQUINIQUE	Baixo	Médio
10	BARRAGEM 02	COOPERATIVA MINERADORA DOS GARIMPEIROS DE ARIQUEMES - COOMIGA	RO	CAMPO NOVO DE RONDÔNIA	Alto	N/A
11	Barragem 02	SAMACA FERROS LTDA	BA	MAIQUINIQUE	Baixo	Médio
12	BARRAGEM B1	Roberto Eustáquio Silva Pedrosa	MG	LAGAMAR	Alto	N/A
13	BARRAGEM BLOCO SUL	Angelo Carlos Vicari Junior	MT	NOVA SANTA HELENA	Alto	N/A
14	Barragem Candonga	Yan Bittencourt nascimento	MT	NOSSA SENHORA DO LIVRAMENTO	Alto	N/A
15	BARRAGEM DA USINA	Empresa de Mineração e Pesquisa do Amapá	AP	CALÇOENE	Alto	N/A
16	Barragem I	CELESTA MINERACAO S. A	PA	CURIONÓPOLIS	Alto	N/A
17	Barragem Salinas 1	Darci Nascimento Epp	MT	POCONÉ	Alto	N/A
18	BARRAGEM SÃO GERALDO	COOPERATIVA MINERADORA DOS GARIMPEIROS DE ARIQUEMES - COOMIGA	PA	SÃO FÉLIX DO XINGU	Alto	N/A
19	BARRAGEM SAO GERALDO 02	COOPERATIVA MINERADORA DOS GARIMPEIROS DE ARIQUEMES - COOMIGA	PA	SÃO FÉLIX DO XINGU	Alto	N/A
20	BARRAGEM TABOQUINHA	COOPERATIVA MINERADORA DOS GARIMPEIROS DE ARIQUEMES - COOMIGA	RO	CUJUBIM	Alto	N/A
21	BARRAGEM TARILÂNDIA 01	COOPERATIVA MINERADORA DOS GARIMPEIROS	RO	JARU	Alto	N/A

		DE ARIQUEMES - COOMIGA				
22	BARRAGEM URUPA 01	COOPERATIVA MINERADORA DOS GARIMPEIROS DE ARIQUEMES - COOMIGA	RO	URUPÁ	Alto	N/A
23	Boa Sorte	Empresa Mineradora Boa Sorte Ltda	SP	MOGI DAS CRUZES	Alto	N/A
24	Borrachudo II	VALE S.A.	MG	ITABIRA	Alto	Baixo
25	BRITO	Bento Soares de Brito	MT	NOSSA SENHORA DO LIVRAMENTO	Alto	N/A
26	CAMC	Extração de Areia e Pedregulho Cachoeira Ltda.	SP	MOGI DAS CRUZES	Alto	N/A
27	CAVA 1	L Pavan & Cia Ltda	SP	SÃO PAULO	Alto	N/A
28	CAVA 2	L Pavan & Cia Ltda	SP	SÃO PAULO	Alto	N/A
29	Chapadinha 061 B	Uilson Romanha & Cia Ltda	SP	ITAPETININGA	Alto	N/A
30	Conterpa	Conterpa, Conservação e Terrapagem e Pavimentação Ltda	SP	HORTOLÂNDIA	Alto	N/A
31	Dique BIII-6	FERROMINAS - MINERAÇÃO LTDA	MG	ITAÚNA	Alto	N/A
32	Dique BIII-7	FERROMINAS - MINERAÇÃO LTDA	MG	ITAÚNA	Alto	N/A
33	Dique Caffaro	Mineral do Brasil Ltda.	MG	MÁRIO CAMPOS	Alto	N/A
34	Dique Conquistinha	MINERACAO MORRO DO IPE S.A.	MG	BRUMADINHO	Alto	N/A
35	Dique de Contenção Pilha de Estéril MMR	LAFARGEHOLCIM (BRASIL) S.A. Filial: LAFARGEHOLCIM (BRASIL) S.A.	MG	PRADOS	Alto	N/A
36	Dique VI	VALE S.A.	MG	CATAS ALTAS	Alto	N/A
37	Dutra	DUTRA EXTRACAO DE AREIA LTDA	SP	MOGI DAS CRUZES	Alto	N/A
38	Fazenda Nova	Ilmar Silva e Souza	MT	POCONÉ	Alto	N/A

39	Fiori	Empresa de Mineração Fiori do Taboão Ltda.	SP	MOGI DAS CRUZES	Alto	N/A
40	Jacaré Medio	COOPERATIVA DOS GARIMPEIROS DE SANTA CRUZ - COOPERSANTA	RO	ARIQUEMES	Médio	Alto
41	Maney Mineração	Valdinei Mauro de Souza	PA	ITAITUBA	Alto	N/A
42	P1-1	Companhia Riograndense de Mineração	RS	MINAS DO LEÃO	Alto	Médio
43	RESERVATÓRIO 01	MULLER & CIA LTDA	RO	VILHENA	Alto	N/A
44	RESERVATÓRIO 01	FARIAS & RODRIGUES LTDA	RO	VILHENA	Alto	N/A
45	RESERVATÓRIO 02	MULLER & CIA LTDA	RO	VILHENA	Alto	N/A
46	Rio Santa Cruz	NBF MINERACAO S.A.	RO	ARIQUEMES	Médio	Alto
47	SR. PEDRINHO	COOPERATIVA DE MINERACAO DOS GARIMPEIROS DE PONTES E LACERDA - COMPEL	MT	PONTES E LACERDA	N/A	Alto
48	TANQUE DE DECANTAÇÃO	T B K - MINERACAO LIMITADA	SP	MONTE MOR	Alto	N/A
49	TANQUE DE LAMA	CONCRE SAND MINERACAO LTDA	SP	BOFETE	Alto	Médio

A Figura 3 mostra a evolução do número de barragens em cada categoria de risco ao longo dos últimos 12 meses.

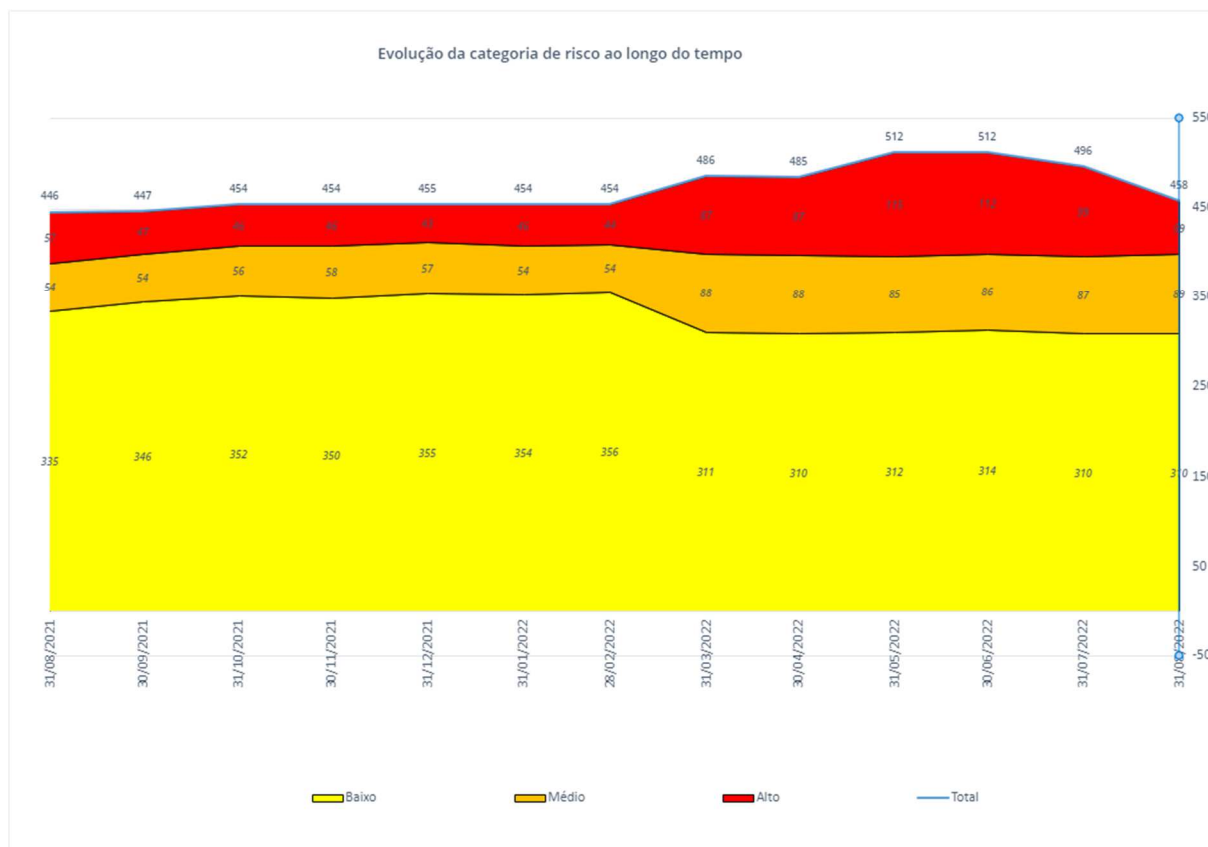


Figura 3: Evolução da classificação de CRI ao longo dos últimos 12 meses.

### 3 Barragens em Nível de Alerta e Emergência.

Atualmente existem 75 barragens em situação de alerta ou emergência declarada, distribuídas conforme Figura 4. Na Tabela 5 pode-se verificar a distribuição das barragens em situação de alerta ou emergência por estado em comparação com o mês anterior.

O nível de alerta foi implementado recentemente com a Resolução ANM nº 95/2022. É considerada situação de alerta quando detectada anomalia com pontuação 6 (seis) na matriz de classificação de estado de conservação em dois extratos de inspeção seguidos; ou quando é detectada anomalia que não implique em risco imediato à segurança, mas que deve ser controlada e monitorada ou ainda à critério da ANM.

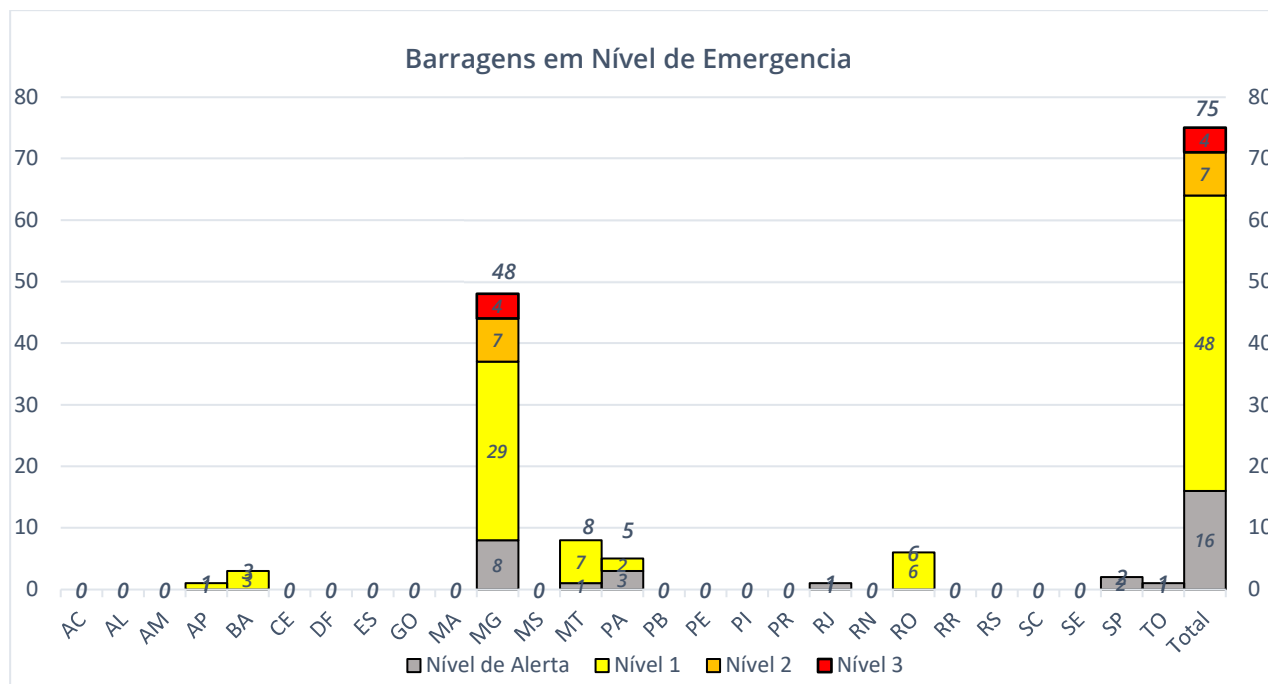


Figura 4: Distribuição das barragens em nível de alerta ou emergência por estado, em 31/08/2022.

Tabela 5: Número de barragens em nível de emergência, separadas por estado.

Anterior - 31/07/2022					
UF	Nível de Alerta	Nível de emergência			Total
		Nível 1	Nível 2	Nível 3	
AC	0	0	0	0	0
AL	0	0	0	0	0
AM	0	0	0	0	0
AP	0	1	0	0	1
BA	0	2	0	0	2
CE	0	0	0	0	0
DF	0	0	0	0	0
ES	0	0	0	0	0
GO	0	0	0	0	0
MA	0	0	0	0	0
MG	8	29	8	4	49
MS	0	0	0	0	0
MT	1	7	0	0	8
PA	3	2	0	0	5
PB	0	0	0	0	0
PE	0	0	0	0	0
PI	0	0	0	0	0
PR	0	0	0	0	0
RJ	1	0	0	0	1
RN	0	0	0	0	0
RO	0	6	0	0	6
RR	0	0	0	0	0
RS	0	1	0	0	1
SC	0	2	0	0	2
SE	0	0	0	0	0
SP	4	1	0	0	5
TO	1	0	0	0	1
Total	18	51	8	4	81

Atual - 31/08/2022					
UF	Nível de Alerta	Nível de emergência			Total
		Nível 1	Nível 2	Nível 3	
AC	0	0	0	0	0
AL	0	0	0	0	0
AM	0	0	0	0	0
AP	0	1	0	0	1
BA	0	3	0	0	3
CE	0	0	0	0	0
DF	0	0	0	0	0
ES	0	0	0	0	0
GO	0	0	0	0	0
MA	0	0	0	0	0
MG	8	29	7	4	48
MS	0	0	0	0	0
MT	1	7	0	0	8
PA	3	2	0	0	5
PB	0	0	0	0	0
PE	0	0	0	0	0
PI	0	0	0	0	0
PR	0	0	0	0	0
RJ	1	0	0	0	1
RN	0	0	0	0	0
RO	0	6	0	0	6
RR	0	0	0	0	0
RS	0	0	0	0	0
SC	0	0	0	0	0
SE	0	0	0	0	0
SP	2	0	0	0	2
TO	1	0	0	0	1
Total	16	48	7	4	75

No mês de agosto, **2** barragens tiveram a situação de alerta ou emergência alteradas, **1** nova barragem foi cadastrada no sistema com situação de emergência e **8** barragens tiveram situação de emergência encerrada, conforme Tabela 6.

Tabela 6: Lista de barragens com situação de alerta ou emergência encerrada, barragens com situação de emergência alterada e nova barragem cadastrada com situação de emergência.

<b>BARRAGENS COM SITUAÇÃO DE EMERGÊNCIA ENCERRADA</b>						
	Nome da barragem	Empreendedor	UF	Município	Nível anterior	Nível Atual
1	Bacia de Acumulação 01	Carbonífera Siderópolis Ltda.	SC	URUSSANGA	Nível 1	Sem emergência
2	BACIA DE DECANTAÇÃO DA USINA RIO FIORITA	GABRIELLA MINERACAO LTDA	SC	SIDERÓPOLIS	Nível 1	Sem emergência
3	Barragem de Sedimentos da Pedreira Itapeti - BA1	EMBU S A ENGENHARIA E COMERCIO	SP	MOGI DAS CRUZES	Nível de Alerta	Sem emergência
4	Barragem de Sedimentos da Pedreira Itapeti - BA2	EMBU S A ENGENHARIA E COMERCIO	SP	MOGI DAS CRUZES	Nível de Alerta	Sem emergência
5	Barragem de Sedimentos da Pedreira Juruáçu - BA4	EMBU S A ENGENHARIA E COMERCIO	SP	SÃO PAULO	Nível de Alerta	Sem emergência
6	Borrachudo II	VALE S.A.	MG	ITABIRA	Nível 1	Sem emergência
7	P1-1	Companhia Riograndense de Mineração	RS	MINAS DO LEÃO	Nível 1	Sem emergência
8	TANQUE DE LAMA	CONCRESAND MINERACAO LTDA	SP	BOFETE	Nível 1	Sem emergência
<b>BARRAGENS COM SITUAÇÃO DE EMERGÊNCIA ALTERADA</b>						
1	Capitão do Mato	VALE S.A.	MG	NOVA LIMA	Nível 2	Nível 1
2	MBR II SUL	MINERACAO BOM RETIRO II EIRELI	SP	IBIÚNA	Sem emergência	Nível de Alerta
<b>NOVA BARRAGEM CADASTRADA EM SITUAÇÃO DE EMERGÊNCIA</b>						
1	DIQUE 2	SAMACA FERROS LTDA	BA	MAIQUINIQUE	-	Nível 1

A Figura 5 mostra a evolução do número de barragens em nível de emergência nos últimos 24 meses.

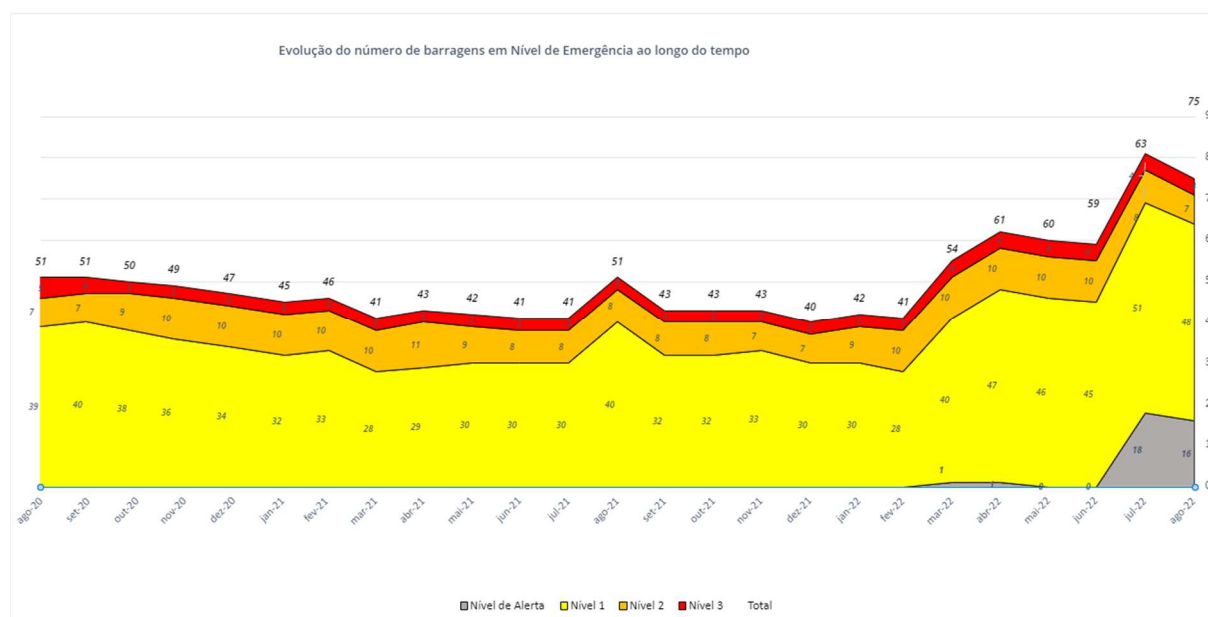


Figura 5: Evolução do número de barragens em nível de emergência nos últimos 24 meses.

Estão descritas na Tabela 7 a lista de barragens que estão em situação de alerta ou emergência.

Tabela 7: Lista de barragens em nível de emergência.

Nome da Barragem	Nome do Empreendedor	Município	UF	Nível de Emergência
B1	ITAMINAS COMERCIO DE MINERIOS SA	SARZEDO	MG	Nível de Alerta
B4	ITAMINAS COMERCIO DE MINERIOS SA	SARZEDO	MG	Nível de Alerta
Bacia B 1	IMERYS RIO CAPIM CAULIM S.A.	BARCARENA	PA	Nível de Alerta
Bacia B 4	IMERYS RIO CAPIM CAULIM S.A.	BARCARENA	PA	Nível de Alerta
Barnabé 1	VALE S.A.	CONGONHAS	MG	Nível de Alerta
Barragem B1-Auxiliar - Mina Tico-Tico	MINERACAO MORRO DO IPE S.A.	IGARAPÉ	MG	Nível de Alerta
Barragem B2 - Mina Tico-Tico	MINERACAO MORRO DO IPE S.A.	IGARAPÉ	MG	Nível de Alerta
BARRAGEM DE CONTENÇÃO DE REJEITOS	Itafos Arraias Mineração e Fertilizantes S.a.	ARRAIAS	TO	Nível de Alerta
BARRAGEM DE REJEITOS	Cimento Tupi S.a.	QUATIS	RJ	Nível de Alerta
Barragem do Bandeira	BURITIRAMA MINERACAO S.A.	MARABÁ	PA	Nível de Alerta
BARRAGEM REJEITOS	Extrativa Metalurgia S A	FORTALEZA DE MINAS	MG	Nível de Alerta
Dique B3 Ipê	EMICON MINERACAO E TERRAPLENAGEM LIMITADA	BRUMADINHO	MG	Nível de Alerta
ED Monjolo	VALE S.A.	SANTA BÁRBARA	MG	Nível de Alerta
MBR II SUL	MINERACAO BOM RETIRO II EIRELI	IBIÚNA	SP	Nível de Alerta
OURO BRANCO OESTE	MINERAÇÃO OURO BRANCO SALTO DE PIRAPORA LTDA ME	SALTO DE PIRAPORA	SP	Nível de Alerta
Planta	PROMETALICA MINERACAO EIRELI	RIO BRANCO	MT	Nível de Alerta
5 (MAC)	VALE S.A.	NOVA LIMA	MG	Nível 1
5 (Mutuca)	VALE S.A.	NOVA LIMA	MG	Nível 1

6	VALE S.A.	NOVA LIMA	MG	Nível 1
7a	VALE S.A.	NOVA LIMA	MG	Nível 1
Água Fria	Topazio Imperial Mineração Comercio e Industria Ltda	OURO PRETO	MG	Nível 1
B	VALE S.A.	NOVA LIMA	MG	Nível 1
Barragem 01	SAMACA FERROS LTDA	MAIQUINIQUE	BA	Nível 1
Barragem 01	EDMAR GUERMAND DE QUEIROZ	POCONÉ	MT	Nível 1
Barragem 02	SAMACA FERROS LTDA	MAIQUINIQUE	BA	Nível 1
Barragem 02	EDMAR GUERMAND DE QUEIROZ	POCONÉ	MT	Nível 1
Barragem B1A Ipê	EMICON MINERACAO E TERRAPLENAGEM LIMITADA	BRUMADINHO	MG	Nível 1
Barragem B5	M. M. GOLD MINERACAO LTDA	ITAITUBA	PA	Nível 1
Barragem de Mineração-CPM	NORMA ARGES OLIVA	POCONÉ	MT	Nível 1
Barragem do Serginho	SERGIO DA SILVA	NOSSA SENHORA DO LIVRAMENTO	MT	Nível 1
Barragem II Mina Engenho	Massa Falida de Mundo Mineração Ltda.	RIO ACIMA	MG	Nível 1
Barragem Mina Engenho	Massa Falida de Mundo Mineração Ltda.	RIO ACIMA	MG	Nível 1
Barragem Quéias	EMICON MINERACAO E TERRAPLENAGEM LIMITADA	BRUMADINHO	MG	Nível 1
Belíssima	COOPERATIVA DOS GARIMPEIROS DE SANTA CRUZ - COOPERSANTA	ARIQUEMES	RO	Nível 1
BR BRASÃO	JOSE MARIA OTAVIO MARTINS DUARTE	NOSSA SENHORA DO LIVRAMENTO	MT	Nível 1
Campo Grande	VALE S.A.	MARIANA	MG	Nível 1
Capitão do Mato	VALE S.A.	NOVA LIMA	MG	Nível 1
Dicão Leste	VALE S.A.	MARIANA	MG	Nível 1
Dique 01	MINERACAO COMISA LTDA	BRUMADINHO	MG	Nível 1
Dique 02	MINERACAO COMISA LTDA	BRUMADINHO	MG	Nível 1
DIQUE 2	SAMACA FERROS LTDA	MAIQUINIQUE	BA	Nível 1
Dique B4 Ipê	EMICON MINERACAO E TERRAPLENAGEM LIMITADA	BRUMADINHO	MG	Nível 1
Dique do Grotão	BURITIRAMA MINERACAO S.A.	MARABÁ	PA	Nível 1
Dique Lisa	VALLOUREC TUBOS DO BRASIL LTDA.	NOVA LIMA	MG	Nível 1
Doutor	VALE S.A.	OURO PRETO	MG	Nível 1
Fortuna	MARCOS JOSE MARTINS FERNANDES	PONTES E LACERDA	MT	Nível 1
Igarapé Mutum	NBF MINERACAO S.A.	ARIQUEMES	RO	Nível 1
Jacaré Inferior	COOPERATIVA DOS GARIMPEIROS DE SANTA CRUZ - COOPERSANTA	ARIQUEMES	RO	Nível 1

Jacaré Médio	COOPERATIVA DOS GARIMPEIROS DE SANTA CRUZ - COOPERSANTA	ARIQUEMES	RO	Nível 1
Jacaré Superior	COOPERATIVA DOS GARIMPEIROS DE SANTA CRUZ - COOPERSANTA	ARIQUEMES	RO	Nível 1
Maravilhas II	VALE S.A.	ITABIRITO	MG	Nível 1
Marés II	VALE S.A.	BELO VALE	MG	Nível 1
Mario Cruz	DEV MINERACAO S.A. - EM RECUPERACAO JUDICIAL	PEDRA BRANCA DO AMAPARI	AP	Nível 1
Neta	Diego Sérgio de oliveira Almeida	NOSSA SENHORA DO LIVRAMENTO	MT	Nível 1
Norte/Laranjeiras	VALE S.A.	BARÃO DE COCAIS	MG	Nível 1
Paracatu	VALE S.A.	CATAS ALTAS	MG	Nível 1
PDE 3	VALE S.A.	SÃO GONÇALO DO RIO ABAIXO	MG	Nível 1
Peneirinha	VALE S.A.	NOVA LIMA	MG	Nível 1
Pontal	VALE S.A.	ITABIRA	MG	Nível 1
Porteirinha	VALE S.A.	SANTA BÁRBARA	MG	Nível 1
Rio Santa Cruz	NBF MINERACAO S.A.	ARIQUEMES	RO	Nível 1
Santana	VALE S.A.	ITABIRA	MG	Nível 1
Sul Inferior	VALE S.A.	BARÃO DE COCAIS	MG	Nível 1
Vargem Grande	VALE S.A.	NOVA LIMA	MG	Nível 1
Área IX	VALE S.A.	OURO PRETO	MG	Nível 2
BARRAGEM B2 AUXILIAR	MINERIOS NACIONAL S.A.	RIO ACIMA	MG	Nível 2
Dique de Pedra	VALE S.A.	OURO PRETO	MG	Nível 2
Forquilha I	VALE S.A.	OURO PRETO	MG	Nível 2
Forquilha II	VALE S.A.	OURO PRETO	MG	Nível 2
Grupo	VALE S.A.	OURO PRETO	MG	Nível 2
Xingu	VALE S.A.	MARIANA	MG	Nível 2
B3/B4	VALE S.A.	NOVA LIMA	MG	Nível 3
Barragem de Rejeitos	ARCELORMITTAL BRASIL S.A.	ITATIAIUÇU	MG	Nível 3
Forquilha III	VALE S.A.	OURO PRETO	MG	Nível 3
Sul Superior	VALE S.A.	BARÃO DE COCAIS	MG	Nível 3

## 4 Vistorias realizadas

No mês de agosto 2022 foram computadas<sup>1</sup> **20** vistorias realizadas em **20** barragens de mineração no Brasil, totalizando **267** vistorias realizadas em **223** barragens de mineração no ano de 2022, segundo informações obtidas a partir do sistema de Relatório Gerencial Mensal – RGM, e

<sup>1</sup> Valores referentes aos meses anteriores podem ser alterados devido a vistorias prévias computadas no sistema RGM após a publicação dos *reports* mensais relativos àqueles meses.

diretamente das SEFBM, DIMRBM, COPGBM-C, COPGBM-S e COPGBM-N. Até o momento houve **44** barragens revistoriadas no ano de 2022, **42** em Minas Gerais e **2** em Goiás.

O número de vistorias realizadas por estado segue plotado no gráfico da Figura 6 e de vistorias realizadas por mês na Figura 7.



Figura 6: Quantidade de vistorias de barragem realizadas em 2022 classificadas por estado.

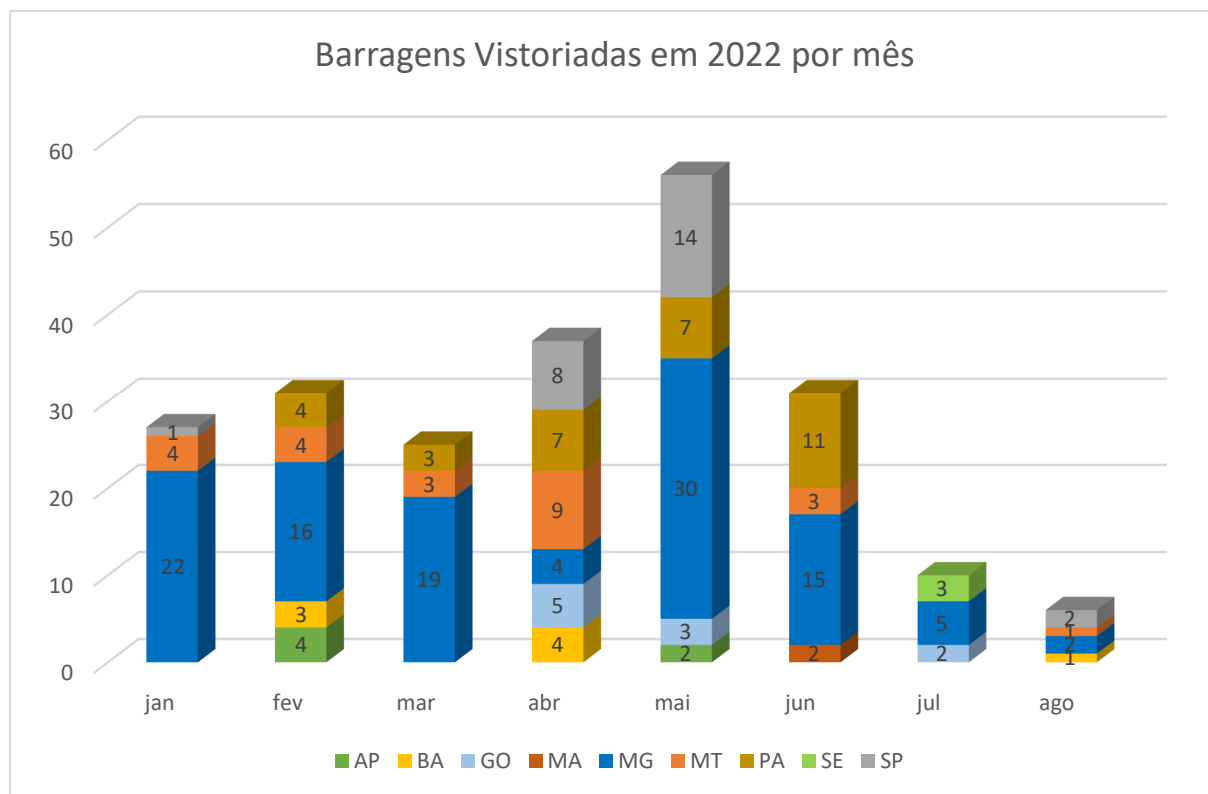


Figura 7: Quantidade de barragens vistoriadas em 2022 classificadas por mês.