

REPORT MENSAL

BARRAGENS DE MINERAÇÃO

Abril

2022

© 2022, Agência Nacional de Mineração (ANM)

Setor Bancário Norte, Quadra 2, Bloco N, Edifício CNC III.

CEP: 70.040-020 – Brasília, DF

Telefone: (61) 3312-6611

www.anm.gov.br

O presente relatório foi elaborado no âmbito da **Gerência de Segurança de Barragens de Mineração** com auxílio das **Divisões e Serviços de Segurança de Barragens de Mineração** de diferentes unidades regionais com a participação dos seguintes integrantes:

Luiz Paniago Neves

Eliezer Senna Gonçalves Júnior

Alvaro André von Glehn dos Santos

José Alberto Rodrigues do Vale

Gisele Duque Bernardes de Sousa

Ana Cecília Barbosa dos Santos

Claudinei Oliveira Cruz

Marcio Correia de Amorim

David de Barros Galo

Alex Rodrigues de Freitas

Micheline Bechtold

Yasmin dos Santos Pereira

Todos os direitos reservados.

É permitida a reprodução de dados e de informações contidos nesta publicação, desde que citada a fonte.

Este relatório tem como objetivo dar um breve panorama da situação das barragens de mineração cadastradas no Sistema Integrado de Gestão de Segurança de Barragens de Mineração – SIGBM com relação à quantidade de barragens cadastradas, à classificação de categoria de risco, à quantidade de barragens em situação de emergência e às vistorias de barragens realizadas pelas equipes de segurança de barragens da ANM, assim como realizar um acompanhamento das alterações e evolução destas informações ao longo dos meses.

As informações de Cadastro de Barragens, Categoria de Risco e Nível de Emergência são atualizadas em tempo real para toda sociedade e estão disponíveis no SIGBM Público. Para ter acesso a essas informações, clique no link: <https://app.dnrm.gov.br/Sigbm/publico>.

Os dados analisados neste report referem-se às atualizações ocorridas no intervalo entre **31/03/2022** e **30/04/2022**.

1 Cadastro de barragens no SIGBM.

No dia 30/04/2022, havia **911** barragens de mineração cadastradas no SIGBM, das quais **497** estão enquadradas na Política Nacional de Segurança de Barragens – PNSB, de acordo com o gráfico da figura 1.

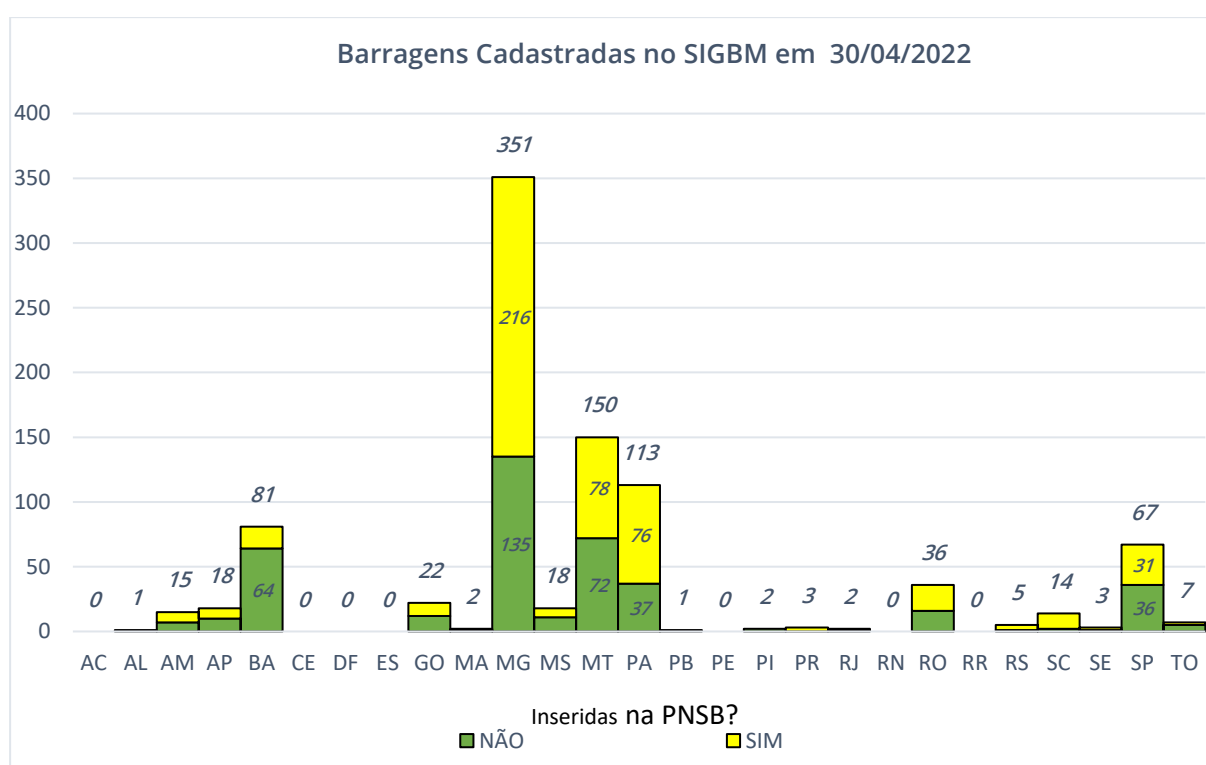


Figura 1: Barragens cadastradas no SIGBM em 30/04/2022.

No mês de abril de 2022, foram cadastradas 4 barragens no sistema, que são relacionadas nas Tabela 1 e nenhuma barragem foi descadastrada.

Tabela 1: Barragens cadastradas do SIGBM no mês de abril.

NOVAS BARRAGENS CADASTRADAS								
	Nome da barragem	Empreendedor	UF	Município	Nível Atual	Inserida na PNSB?	DPA	CRI
1	Barragem Bacia de Decantação 02	MINERACAO FL JOTAS LTDA	MG	ESMERALDAS	Sem emergência	Não	N/A	N/A
2	Barragem Bacia de Decantação 03	MINERACAO FL JOTAS LTDA	MG	ESMERALDAS	Sem emergência	Sim	Baixo	Médio
3	BIG BERION	COOPERATIVA DE MINERACAO DOS GARIMPEIROS DE PONTES E LACERDA - COMPEL	MT	PONTES E LACERDA	Sem emergência	Sim	Médio	Baixo
4	Novo Astro I	COOPROBAND - COOPERATIVA DE PRODUTORES MINERAIS DE NOVA BANDEIRANTES	MT	NOVA BANDEIRANTES	Sem emergência	Não	N/A	N/A

2 Categoria de Risco.

Atualmente, as barragens inseridas na PNSB estão classificadas em relação à Categoria de Risco - CRI de acordo com a tabela 2 e distribuídas nacionalmente de acordo com o gráfico da Figura 2.

Tabela 2: Distribuição de barragens cadastradas de acordo com sua classificação de CRI.

Categoria de Risco			
Baixo	Médio	Alto	Total
306	91	100	497

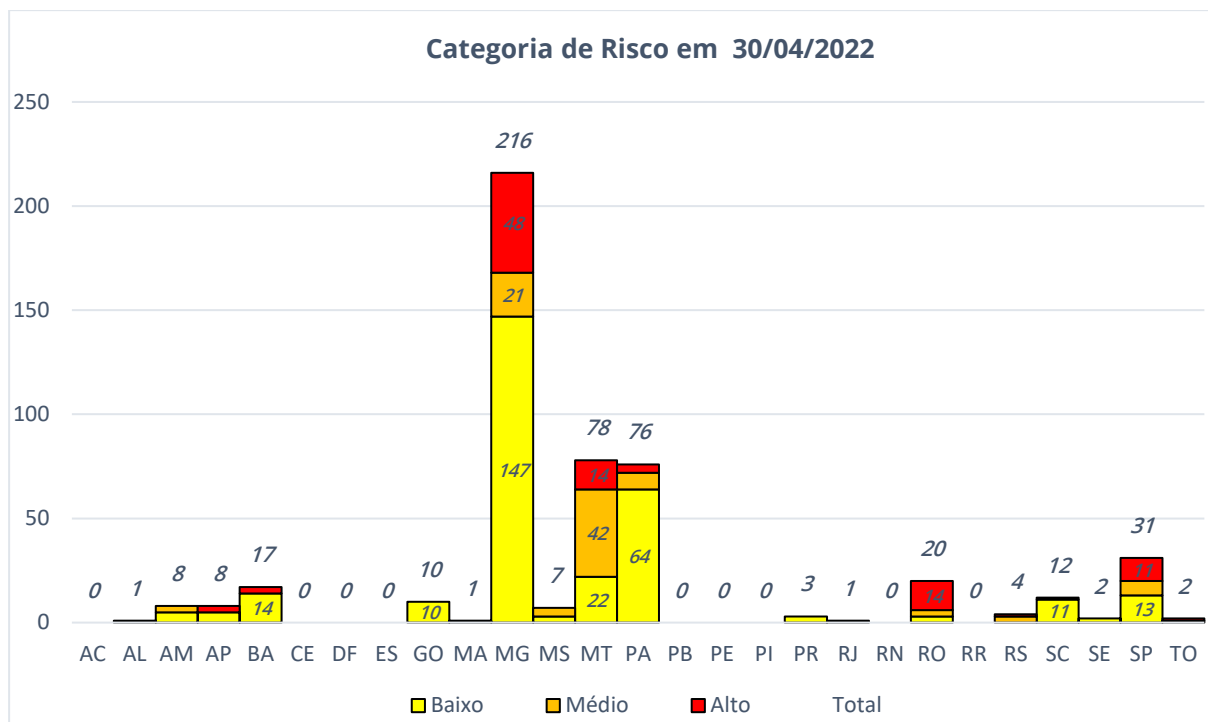


Figura 2: Distribuição das barragens inseridas na PNSB por estado, segundo a classificação de CRI.

No mês de abril de 2022, **42** barragens tiveram sua Categoria de Risco alterada. A maior parte destas alterações se deram em função da mudança do normativo ocasionado pela publicação da Resolução ANM nº 95 de 07 de fevereiro de 2022, que alterou a forma que ocorre a classificação de CRI das barragens devido às mudanças implementadas pela lei 14.066/2020. Deste modo, várias barragens que não estavam inseridas na PNSB passaram a ter CRI alto em função do não preenchimento de todas as informações no SIGBM que não eram exigidas anteriormente.

Estão descritas na Tabela 3, as barragens que sofreram alterações na classificação do CRI em relação ao mês de anterior.

Tabela 3: Alterações de classificação de CRI ocorridas no mês de abril.

BARRAGENS COM CRI ALTERADO						
	Nome da barragem	Empreendedor	UF	Município	CRI Anterior	CRI Atual
1	1. CONJUNTO DE LEIRAS DE DECANTAÇÃO	Realmix Agregados Minerais Ltda	SP	BOFETE	Alto	N/A
2	B1	ITAMINAS COMERCIO DE MINERIOS SA	MG	SARZEDO	Médio	Baixo
3	BACIA DE DECANTAÇÃO - PLANTA I	Geocal Mineração Ltda	SP	SANTANA DE PARNAÍBA	Médio	Baixo
4	Bacia Lavador de Rodas	GERDAU ACOMINAS S/A	MG	ITABIRITO	Alto	N/A
5	Barnabé 1	VALE S.A.	MG	CONGONHAS	Alto	Baixo
6	BARRAGEM 339	COOPERATIVA MINERADORA DOS GARIMPEIROS DE ARIQUEMES - COOMIGA	RO	MINISTRO ANDREAZZA	N/A	Alto

7	BARRAGEM 341	COOPERATIVA MINERADORA DOS GARIMPEIROS DE ARIQUEMES - COOMIGA	RO	MINISTRO ANDREAZZA	N/A	Alto
8	Barragem A1	Mineracao Rio do Norte S A	PA	ORIXIMINÁ	Baixo	N/A
9	Barragem B1	MINERACAO MARSIL EIRELI	MG	ANTÔNIO DIAS	N/A	Alto
10	Barragem B3	MINERACAO MARSIL EIRELI	MG	ANTÔNIO DIAS	N/A	Alto
11	BARRAGEM DE CAPTAÇÃO	Salobo Metais Sa.	PA	MARABÁ	Baixo	Médio
12	BARRAGEM DE FINOS II	Salobo Metais Sa.	PA	MARABÁ	Baixo	Médio
13	BARRAGEM DIQUE 2	MINAR MINERACAO AREDES LTDA	MG	ITABIRITO	Médio	N/A
14	Barragem Mãe D'Água	Cia Mineradora Catite Duo S. A.	MG	NOVA ERA	Médio	Alto
15	BARRAGEM SAO GERALDO 02	COOPERATIVA MINERADORA DOS GARIMPEIROS DE ARIQUEMES - COOMIGA	PA	SÃO FÉLIX DO XINGU	N/A	Alto
16	Barragem T06	Valdinei Mauro de Souza	MT	POCONÉ	Alto	N/A
17	BARRAGEM TABOQUINHA	COOPERATIVA MINERADORA DOS GARIMPEIROS DE ARIQUEMES - COOMIGA	RO	CUJUBIM	N/A	Alto
18	BARRAGEM TARILÂNDIA 01	COOPERATIVA MINERADORA DOS GARIMPEIROS DE ARIQUEMES - COOMIGA	RO	JARU	N/A	Alto
19	BARRAGEM URUPA 01	COOPERATIVA MINERADORA DOS GARIMPEIROS DE ARIQUEMES - COOMIGA	RO	URUPÁ	N/A	Alto
20	Boa Sorte	Empresa Mineradora Boa Sorte Ltda	SP	MOGI DAS CRUZES	N/A	Alto
21	BP-01	GDMBRASIL - GEOLOGIA E DESENVOLVIMENTO MINERAL LTDA	MT	NOSSA SENHORA DO LIVRAMENTO	N/A	Alto
22	BP-02	GDMBRASIL - GEOLOGIA E DESENVOLVIMENTO MINERAL LTDA	MT	NOSSA SENHORA DO LIVRAMENTO	N/A	Alto

23	CAVA 1	L Pavan & Cia Ltda	SP	SÃO PAULO	N/A	Alto
24	CAVA 2	L Pavan & Cia Ltda	SP	SÃO PAULO	N/A	Alto
25	Conjunto de cavas em desativação recuperação	Mineradora Areia Nova Ltda	SP	BOFETE	Alto	Médio
26	decantação de finos / reservatório agua processo	Mineradora Areia Nova Ltda	SP	BOFETE	Alto	N/A
27	Dicão	VALE S.A.	MG	SÃO GONÇALO DO RIO ABAIXO	Baixo	Médio
28	Dique de Contenção de Sedimentos 05	ANGLO AMERICAN MINERIO DE FERRO BRASIL S/A	MG	CONCEIÇÃO DO MATO DENTRO	Baixo	Alto
29	DIQUE DE FINOS II	Salobo Metais Sa.	PA	MARABÁ	Baixo	Médio
30	DIQUE DE FINOS III	Salobo Metais Sa.	PA	MARABÁ	Baixo	Médio
31	Dutra	DUTRA EXTRACAO DE AREIA LTDA	SP	MOGI DAS CRUZES	N/A	Alto
32	Fazenda Santa Fé	TECH ROCK MINERACAO LTDA	SP	SOROCABA	Alto	N/A
33	MASSANGANA 01	Cooperativa de Produtores de Estanho do Brasil	RO	ARIQUEMES	N/A	Alto
34	Neta	Diego Sérgio de oliveira Almeida	MT	NOSSA SENHORA DO LIVRAMENTO	Baixo	Alto
35	P6C01	MINERACAO CARAIBA S/A	BA	JAGUARARI	N/A	Alto
36	P6C02	MINERACAO CARAIBA S/A	BA	JAGUARARI	N/A	Alto
37	P6C4	MINERACAO CARAIBA S/A	BA	JAGUARARI	N/A	Alto
38	PILHA 01 - P1C19	MINERACAO CARAIBA S/A	BA	JAGUARARI	Alto	N/A
39	PILHA 01 - PIC16	MINERACAO CARAIBA S/A	BA	JAGUARARI	Alto	N/A
40	PILHA 06 - P6C5	MINERACAO CARAIBA S/A	BA	JAGUARARI	Alto	N/A
41	SANTA LUZIA	Mineração Santa Luzia Limitada	TO	NATIVIDADE	N/A	Alto
42	TANQUE DE LAMA	CONCRESAND MINERACAO LTDA	SP	BOFETE	N/A	Alto

O gráfico abaixo (figura 3) mostra a evolução do número de barragens em cada categoria de risco ao longo dos últimos 12 meses.

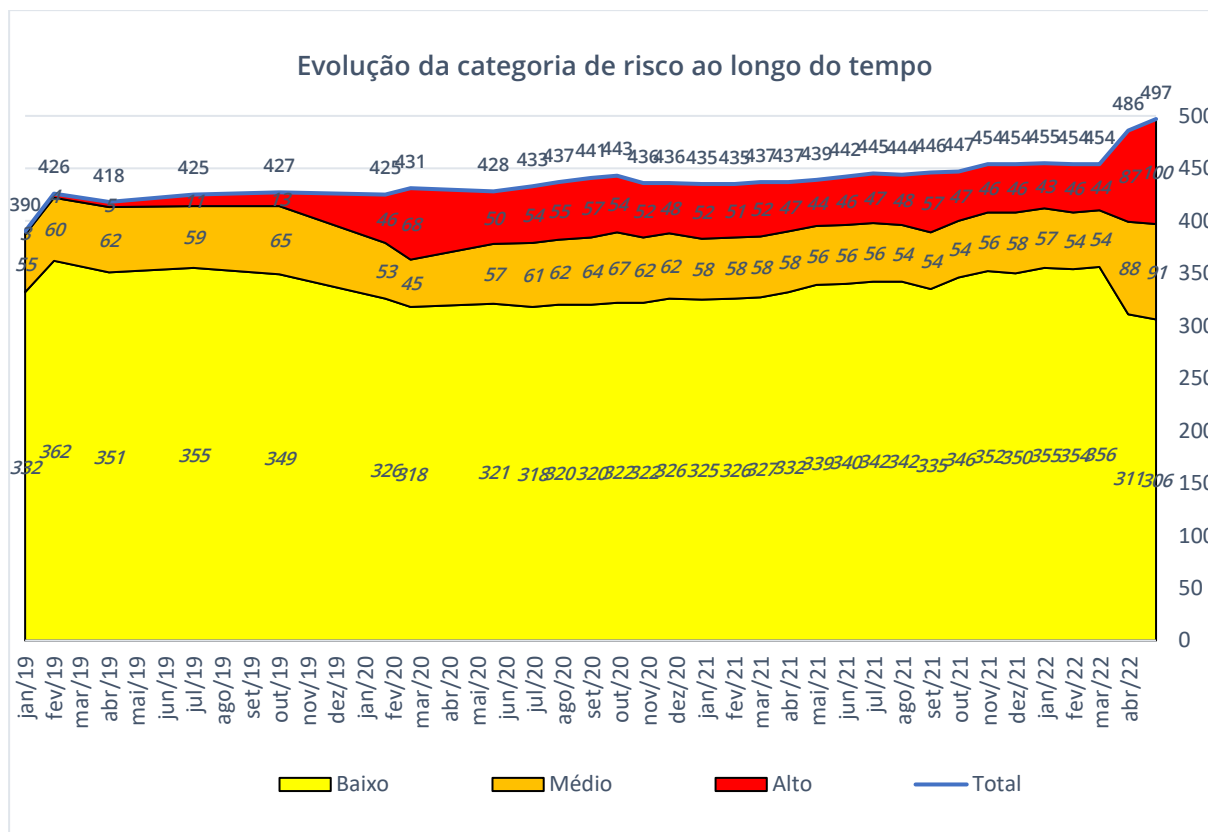


Figura 3: Evolução da classificação de CRI ao longo dos últimos 12 meses.

3 Barragens em Nível de Alerta e Emergência.

Atualmente existem **61** barragens em situação de alerta ou emergência declarada, distribuídas de acordo com o gráfico da figura 4 e sua distribuição por Estado em comparação com a do mês anterior na Tabela 4.

O nível de alerta foi implementado recentemente com a Resolução ANM nº 95/2022. É considerada situação de alerta quando é detectada anomalia com pontuação 6 (seis) na matriz de classificação de estado de conservação em dois extratos de inspeção seguidos; ou quando é detectada anomalia que não implique em risco imediato à segurança, mas que deve ser controlada e monitorada.

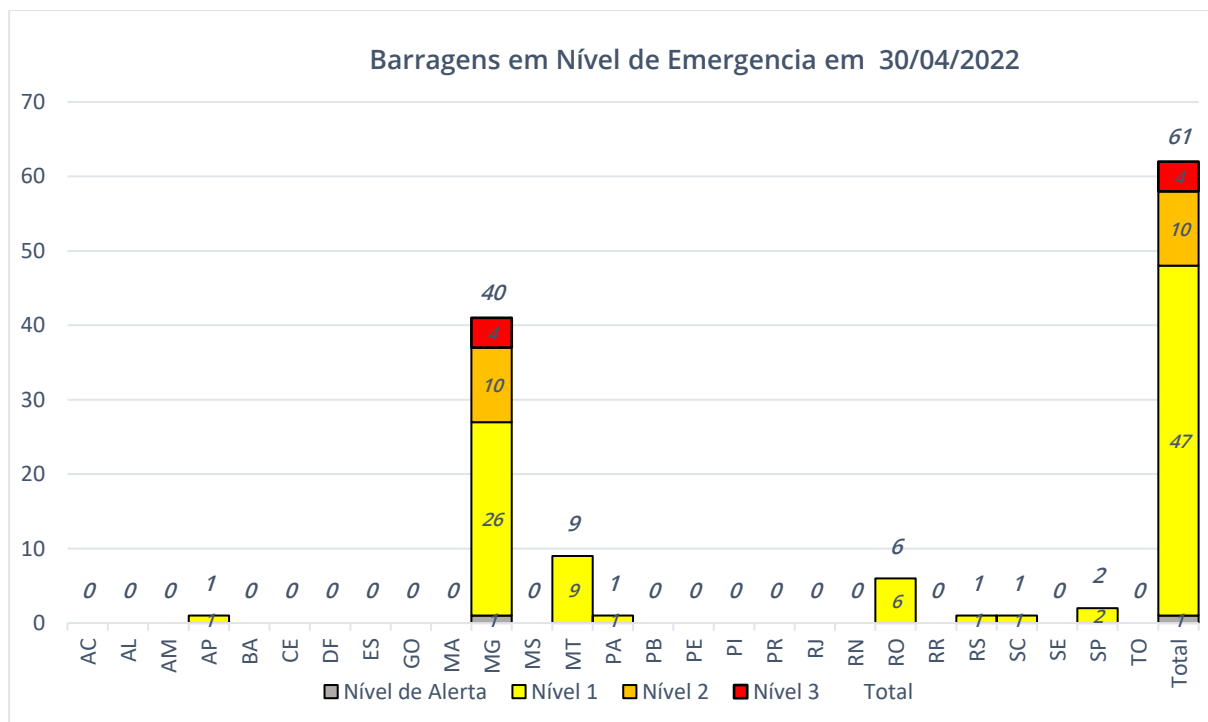


Figura 4: Distribuição das barragens em nível de emergência por estado em 30/04/2022

Tabela 4: Número de barragens em nível de emergência separadas por estado no início e no final março.

Anterior - 31/03/2022					
UF	Nível de Alerta	Nível de emergência			Total
		Nível 1	Nível 2	Nível 3	
AC	0	0	0	0	0
AL	0	0	0	0	0
AM	0	0	0	0	0
AP	0	1	0	0	1
BA	0	0	0	0	0
CE	0	0	0	0	0
DF	0	0	0	0	0
ES	0	0	0	0	0
GO	0	0	0	0	0
MA	0	0	0	0	0
MG	0	24	10	4	38
MS	0	0	0	0	0
MT	0	7	0	0	7
PA	0	1	0	0	1
PB	0	0	0	0	0
PE	0	0	0	0	0
PI	0	0	0	0	0
PR	0	0	0	0	0
RJ	0	0	0	0	0
RN	0	0	0	0	0
RO	0	5	0	0	5
RR	0	0	0	0	0
RS	0	1	0	0	1
SC	0	0	0	0	0
SE	0	0	0	0	0
SP	0	1	0	0	1
TO	0	0	0	0	0
Total	0	40	10	4	54

Atual - 30/04/2022					
UF	Nível de Alerta	Nível de emergência			Total
		Nível 1	Nível 2	Nível 3	
AC	0	0	0	0	0
AL	0	0	0	0	0
AM	0	0	0	0	0
AP	0	1	0	0	1
BA	0	0	0	0	0
CE	0	0	0	0	0
DF	0	0	0	0	0
ES	0	0	0	0	0
GO	0	0	0	0	0
MA	0	0	0	0	0
MG	1	26	10	4	40
MS	0	0	0	0	0
MT	0	9	0	0	9
PA	0	1	0	0	1
PB	0	0	0	0	0
PE	0	0	0	0	0
PI	0	0	0	0	0
PR	0	0	0	0	0
RJ	0	0	0	0	0
RN	0	0	0	0	0
RO	0	6	0	0	6
RR	0	0	0	0	0
RS	0	1	0	0	1
SC	0	1	0	0	1
SE	0	0	0	0	0
SP	0	2	0	0	2
TO	0	0	0	0	0
Total	1	47	10	4	61

No mês de abril, 7 barragens tiveram a situação de alerta ou emergência alteradas e nenhuma barragem teve situação de emergência encerrada, estão listadas na tabela 5.

Tabela 5: Lista de barragens com situação de alerta ou emergência alterada.

NOVAS BARRAGENS EM NÍVEL DE EMERGÊNCIA						
	Nome da barragem	Empreendedor	UF	Município	Nível anterior	Nível Atual
1	Bacia de Acumulação 01	Carbonífera Siderópolis Ltda.	SC	URUSSANGA	Sem emergência	Nível 1
2	Barragem Mãe D'Água	Cia Mineradora Catite Duo S. A.	MG	NOVA ERA	Sem emergência	Nível 1
3	Elvo 1	COOPERATIVA DE MINERACAO DOS GARIMPEIROS DE PONTES E LACERDA - COMPEL	MT	PONTES E LACERDA	Sem emergência	Nível 1
4	Jacaré Medio	COOPERATIVA DOS GARIMPEIROS DE SANTA CRUZ - COOPERSANTA	RO	ARIQUEMES	Sem emergência	Nível 1
5	Mosquito	VALE S.A.	MG	CATAS ALTAS	Sem emergência	Nível 1
6	Neta	Diego Sérgio de oliveira Almeida	MT	NOSSA SENHORA DO LIVRAMENTO	Sem emergência	Nível 1
7	TANQUE DE LAMA	CONCRESAND MINERACAO LTDA	SP	BOFETE	Sem emergência	Nível 1

A figura 5 mostra a evolução do número de barragens em nível de emergência ao longo do tempo desde janeiro de 2019.

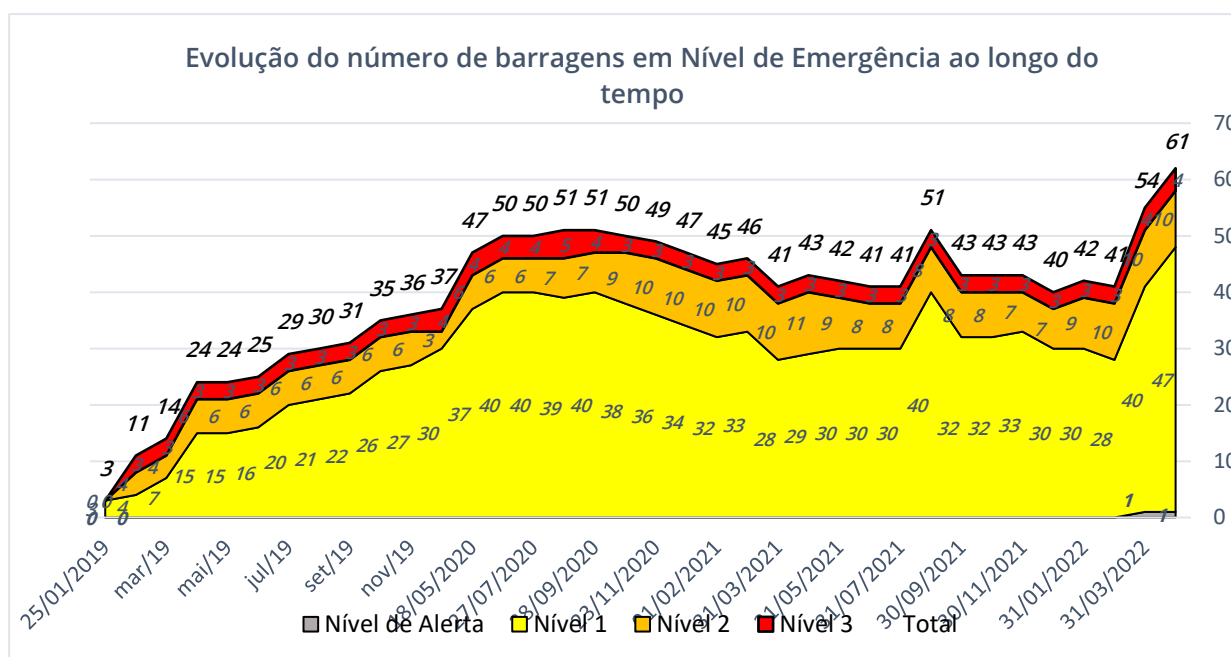


Figura 5: Evolução do número de barragens em nível de emergência desde o início de 2019.

Estão descritas na tabela 6 a lista de barragens que estão em situação de alerta ou emergência.

Tabela 6: Lista de barragens em nível de emergência

Nome da Barragem	Nome do Empreendedor	Município	UF	Nível de Emergência
B3/B4	VALE S.A.	NOVA LIMA	MG	Nível 3
Barragem de Rejeitos	ARCELORMITTAL BRASIL S.A.	ITATIAIUÇU	MG	Nível 3
Forquilha III	VALE S.A.	OURO PRETO	MG	Nível 3
Sul Superior	VALE S.A.	BARÃO DE COCAIS	MG	Nível 3
Área IX	VALE S.A.	OURO PRETO	MG	Nível 2
BARRAGEM B2 AUXILIAR	MINERIOS NACIONAL S.A.	RIO ACIMA	MG	Nível 2
Barragem Quéias	EMICON MINERACAO E TERRAPLENAGEM LIMITADA	BRUMADINHO	MG	Nível 2
Capitão do Mato	VALE S.A.	NOVA LIMA	MG	Nível 2
Dique de Pedra	VALE S.A.	OURO PRETO	MG	Nível 2
Dique Lisa	VALLOUREC TUBOS DO BRASIL LTDA.	NOVA LIMA	MG	Nível 2
Forquilha I	VALE S.A.	OURO PRETO	MG	Nível 2
Forquilha II	VALE S.A.	OURO PRETO	MG	Nível 2
Grupo	VALE S.A.	OURO PRETO	MG	Nível 2
Xingu	VALE S.A.	MARIANA	MG	Nível 2
5 (MAC)	VALE S.A.	NOVA LIMA	MG	Nível 1
5 (Mutuca)	VALE S.A.	NOVA LIMA	MG	Nível 1
6	VALE S.A.	NOVA LIMA	MG	Nível 1
7a	VALE S.A.	NOVA LIMA	MG	Nível 1
Água Fria	Topazio Imperial Mineração Comercio e Industria Ltda	OURO PRETO	MG	Nível 1
B	VALE S.A.	NOVA LIMA	MG	Nível 1
Bacia de Acumulação 01	Carbonífera Siderópolis Ltda.	URUSSANGA	SC	Nível 1
Barragem 01	EDMAR GUERMAND DE QUEIROZ	POCONÉ	MT	Nível 1
Barragem 02	EDMAR GUERMAND DE QUEIROZ	POCONÉ	MT	Nível 1
Barragem B1A Ipê	EMICON MINERACAO E TERRAPLENAGEM LIMITADA	BRUMADINHO	MG	Nível 1
Barragem de Mineração-CPM	NORMA ARGES OLIVA	POCONÉ	MT	Nível 1
Barragem do Serginho	SERGIO DA SILVA	NOSSA SENHORA DO LIVRAMENTO	MT	Nível 1
Barragem II Mina Engenho	Massa Falida de Mundo Mineração Ltda.	RIO ACIMA	MG	Nível 1
Barragem Mãe D'Água	Cia Mineradora Catite Duo S. A.	NOVA ERA	MG	Nível 1
Barragem Mina Engenho	Massa Falida de Mundo Mineração Ltda.	RIO ACIMA	MG	Nível 1

Belíssima	COOPERATIVA DOS GARIMPEIROS DE SANTA CRUZ - COOPERSANTA	ARIQUEMES	RO	Nível 1
Borrachudo II	VALE S.A.	ITABIRA	MG	Nível 1
BR BRASÃO	JOSE MARIA OTAVIO MARTINS DUARTE	NOSSA SENHORA DO LIVRAMENTO	MT	Nível 1
Campo Grande	VALE S.A.	MARIANA	MG	Nível 1
Dicão Leste	VALE S.A.	MARIANA	MG	Nível 1
Dique do Grotão	BURITIRAMA MINERACAO S.A.	MARABÁ	PA	Nível 1
Doutor	VALE S.A.	OURO PRETO	MG	Nível 1
Elvo 1	COOPERATIVA DE MINERACAO DOS GARIMPEIROS DE PONTES E LACERDA - COMPEL	PONTES E LACERDA	MT	Nível 1
Fortuna	MARCOS JOSE MARTINS FERNANDES	PONTES E LACERDA	MT	Nível 1
Igarapé Mutum	NBF MINERACAO S.A.	ARIQUEMES	RO	Nível 1
Jacaré Inferior	COOPERATIVA DOS GARIMPEIROS DE SANTA CRUZ - COOPERSANTA	ARIQUEMES	RO	Nível 1
Jacaré Medio	COOPERATIVA DOS GARIMPEIROS DE SANTA CRUZ - COOPERSANTA	ARIQUEMES	RO	Nível 1
Jacaré Superior	COOPERATIVA DOS GARIMPEIROS DE SANTA CRUZ - COOPERSANTA	ARIQUEMES	RO	Nível 1
JBS1	Empresa de Mineração e Artefatos de Cimento Jbs Ltda Epp	MOGI DAS CRUZES	SP	Nível 1
Maravilhas II	VALE S.A.	ITABIRITO	MG	Nível 1
Marés II	VALE S.A.	BELO VALE	MG	Nível 1
Mario Cruz	DEV MINERACAO S.A. - EM RECUPERACAO JUDICIAL	PEDRA BRANCA DO AMAPARI	AP	Nível 1
Mosquito	VALE S.A.	CATAS ALTAS	MG	Nível 1
Neta	Diego Sérgio de oliveira Almeida	NOSSA SENHORA DO LIVRAMENTO	MT	Nível 1
Norte/Laranjeiras	VALE S.A.	BARÃO DE COCAIS	MG	Nível 1
P1-1	Companhia Riograndense de Mineração	MINAS DO LEÃO	RS	Nível 1
Paracatu	VALE S.A.	CATAS ALTAS	MG	Nível 1
PDE 3	VALE S.A.	SÃO GONÇALO DO RIO ABAIXO	MG	Nível 1
Peneirinha	VALE S.A.	NOVA LIMA	MG	Nível 1
Pontal	VALE S.A.	ITABIRA	MG	Nível 1
Porteirinha	VALE S.A.	SANTA BÁRBARA	MG	Nível 1
Rio Santa Cruz	NBF MINERACAO S.A.	ARIQUEMES	RO	Nível 1
Santa Maria	JOSE MARIA OTAVIO MARTINS DUARTE	NOSSA SENHORA DO LIVRAMENTO	MT	Nível 1
Santana	VALE S.A.	ITABIRA	MG	Nível 1
Sul Inferior	VALE S.A.	BARÃO DE COCAIS	MG	Nível 1
TANQUE DE LAMA	CONCRESAND MINERACAO LTDA	BOFETE	SP	Nível 1
Vargem Grande	VALE S.A.	NOVA LIMA	MG	Nível 1
Forquilha IV	VALE S.A.	OURO PRETO	MG	Nível de Alerta

4 Vistorias realizadas

No mês de abril 2022 foram computadas¹ **29** vistorias realizadas *in loco* em **28** barragens de mineração no Brasil, totalizando **130** vistorias realizadas em **114** barragens de mineração no ano de 2022, segundo informações obtidas a partir do sistema de Relatório Gerencial Mensal – RGM, e diretamente das SESBM, DISBM e da GSBM. Até o momento houve **8** barragens revistoriadas no ano de 2022, todas no estado de Minas Gerais

O número de vistorias realizadas por estado segue plotado no gráfico da Figura 6 e de vistorias realizadas por mês na Figura 7.

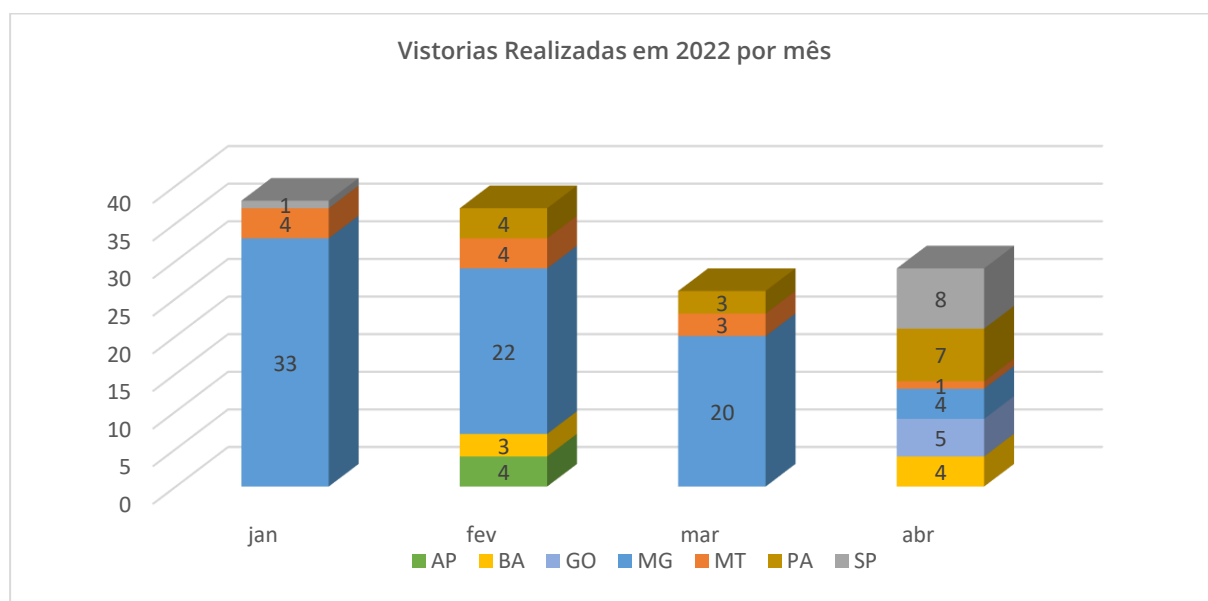


Figura 6: Quantidade de vistorias de barragem realizadas em 2022 classificadas por estado.

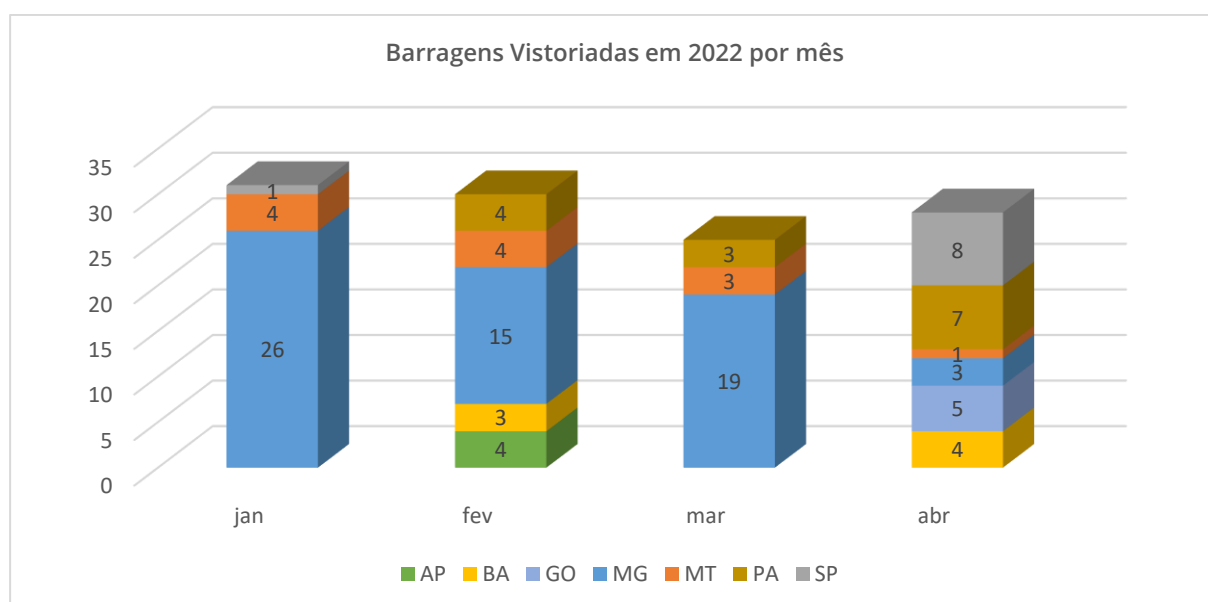


Figura 7: Quantidade de barragens vistoriadas em 2022 classificadas por mês.

¹ Valores referentes aos meses anteriores podem ser alterados devido a vistorias prévias computadas no sistema RGM após a publicação dos *reports* mensais relativos àqueles meses.