

# Análise das chamadas de TVs públicas do Fundo Setorial do Audiovisual - FSA

Resultados consolidados das chamadas públicas voltadas à produção de obras audiovisuais independentes destinadas aos canais do campo público de televisão nas edições de 2014, 2015 e 2018





A Ancine – Agência Nacional do Cinema é uma agência reguladora que tem como atribuições o fomento, a regulação e a fiscalização do mercado do cinema e do audiovisual no Brasil. É uma autarquia especial, vinculada desde 2003 ao Ministério da Cultura, com sede e foro no Distrito Federal e Escritório Central no Rio de Janeiro.

A missão institucional da Ancine é induzir condições isonômicas de competição nas relações dos agentes econômicos da atividade cinematográfica e videofonográfica no Brasil, proporcionando o desenvolvimento de uma indústria competitiva e auto-sustentada.

#### **Diretoria Colegiada da Ancine**

Alex Braga Muniz  
Edilásio Santana Barra Junior  
Vinicius Clay Araújo Gomes

<http://www.ancine.gov.br/>

#### **Gerente de Desenvolvimento de Mercado**

Leandro de Sousa Mendes

#### **Coordenadora de Desenvolvimento de Mercado e Articulação Institucional**

Debora Palmeira

#### **Elaboração**

Leonardo Lima  
Especialista em Regulação

#### **Base de Dados**

Roberto Holanda  
Analista Administrativo

#### **Fontes**

Os dados apresentados foram extraídos do Sistema BRDE/FSA, do Sistema Ancine Digital (SAD) e das bases de acompanhamento da Secretaria de Políticas de Financiamento (SEF).

Consolidação dos dados realizada em 28/06/2019 e 08/03/2021. Finalização do relatório em março 2021.

# **Análise das chamadas de TVs públicas do Fundo Setorial do Audiovisual – FSA**

Resultados consolidados das chamadas públicas voltadas à produção de obras audiovisuais independentes destinadas aos canais do campo público de televisão nas edições de 2014, 2015 e 2018

Março 2021

## **Sumário**

### **Introdução \_\_\_\_5**

### **1- Descrição das chamadas de TVs Públicas \_\_\_\_7**

1.1 Chamadas TVs Públicas 2014

1.2 Chamadas TVs Públicas 2015

1.3 Chamada TVs Públicas 2018

### **2- Objetivos \_\_\_\_9**

2.1 - Lei nº12.485/2011

2.2 - Regulamento Geral do Prodav

2.3 - Plano de Diretrizes e Metas para o Audiovisual 2020

### **3- Consolidação dos dados das chamadas de TVs Públicas \_\_\_\_11**

3.1 - Recursos financeiros disponibilizados

3.2 - Perfil dos projetos inscritos

3.3 - Perfil dos projetos selecionados

### **Conclusão \_\_\_\_23**

**Anexo I** – Listagem de projetos selecionados nas chamadas de TVs Públicas 2014 e 2015

**Anexo II** – Emissoras do campo público de televisão participantes das chamadas de TVs Públicas

**Anexo III** – Propostas de programação das chamadas de TVs Públicas 2014

**Anexo IV** – Propostas de programação das chamadas de TVs Públicas 2015

**Anexo V** – Proposta de programação das chamadas de TVs Públicas 2018

## Introdução

Este relatório apresenta um balanço das chamadas públicas realizadas com recursos financeiros do Fundo Setorial do Audiovisual – FSA voltadas ao investimento na produção de obras audiovisuais independentes com destinação inicial ao campo público de televisão, composto por emissoras dos segmentos comunitário, universitário, legislativo, educativo e outras que exploram o serviço de radiodifusão pública.

Os primeiros editais voltados à produção de conteúdo audiovisual para as TVs públicas foram publicados em 2014, através de um conjunto de chamadas direcionadas a cada uma das cinco regiões do Brasil, sob a nomenclatura PRODAV 08 (Norte), PRODAV 09 (Nordeste), PRODAV 10 (Centro-Oeste), PRODAV 11 (Sudeste) e PRODAV 12 (Sul). Essa configuração foi replicada num novo conjunto de chamadas publicadas em 2015. A terceira edição da linha de TVs Públicas foi relançada em 2018, que reuniu sob um mesmo edital as cinco regiões do País. Os documentos da chamada de TVs Públicas, editais, atas e resultados, estão disponíveis no site do Banco Regional de Desenvolvimento do Extremo Sul - BRDE através do link <https://www.brde.com.br/chamadas-publicas/>.

Diferente de outras chamadas publicadas com recursos do Fundo Setorial do Audiovisual – FSA, as três edições da chamada de TVs Públicas selecionaram projetos a partir de propostas de programação<sup>1</sup> previamente definidas, em que são delimitadas categorias com valores de investimento, público-alvo (infantil, infanto-juvenil, jovem, adulto), tipologias, temas e formatos.

Na primeira edição da chamada de TVs Públicas em 2014, essas propostas de programação foram elaboradas a partir de um seminário<sup>2</sup> organizado pela Ancine, Empresa Brasil de Comunicação - EBC e Secretaria do Audiovisual do Ministério da Cultura em novembro de 2014 na sede da EBC em Brasília. O seminário de programação de produção de conteúdo para as TVs Públicas reuniu representantes da Associação Brasileira dos Canais Comunitários (ABCCOM), da Associação Brasileira de Televisão Universitária (ABTU), da Associação Brasileira das Emissoras Públicas Educativas e Culturais (ABEPEC), além de especialistas convidados, profissionais do mercado audiovisual e representantes de quase 200 canais de programação e emissoras do campo público de televisão (ver listagem dos canais no Anexo II).

Em dezembro de 2015, com o mesmo objetivo de elaborar propostas de programação para a segunda edição das chamadas de TVs Públicas, um novo seminário de programação<sup>3</sup> foi realizado na Cinemateca Brasileira em São Paulo.

O quantitativo de propostas inscritas nas três edições da chamada de TVs Públicas somou 2.371 projetos com origem nos 26 estados do País e no Distrito Federal. Ao todo, foram disponibilizados R\$ 189,8 milhões em recursos para as três edições da chamada, que resultaram na seleção de 229 projetos, entre telefilmes documentais e obras seriadas de animação, ficção e documentário. Juntas as 229 obras audiovisuais produzidas ou em produção somam mais de 43 mil minutos em conteúdos audiovisuais disponibilizados com exclusividade para exibição nas emissoras do campo público de televisão.

Os dados utilizados por este relatório foram extraídos do sistema BRDE/FSA, do Sistema Ancine Digital (SAD) e das bases de acompanhamento da Secretaria de Políticas de Financiamento (SEF) em 28 de junho de 2019 e 08 de março de 2021.

---

<sup>1</sup> As propostas de programação das chamadas de 2014, 2015 e 2018 estão dispostas, respectivamente, nos anexos III, IV e V deste relatório.

<sup>2</sup> A programação do seminário de 2014 pode ser visualizada em [https://www.ancine.gov.br/sites/default/files/fohotos/Folder%20%28Semin%C3%A1rio%20de%20Programa%C3%A7%C3%A3o%29%20%28Vers%C3%A3o%20definitiva%29\\_0.pdf](https://www.ancine.gov.br/sites/default/files/fohotos/Folder%20%28Semin%C3%A1rio%20de%20Programa%C3%A7%C3%A3o%29%20%28Vers%C3%A3o%20definitiva%29_0.pdf).

<sup>3</sup> Ver notícia em <https://ancine.gov.br/pt-br/sala-imprensa/noticias/ancine-promove-semin-rio-de-programa-o-de-produ-o-de-conte-do-para-tvs-p>

## **1- Descrição das chamadas de TVs Públicas**

### **1.1 - Chamadas TVs Públicas 2014**

Os editais de TVs Públicas lançados em 2014, ano de sua primeira edição, tinham por objetivo a seleção, por intermédio de concurso público, de projetos de produção independente de obras audiovisuais brasileiras, com destinação inicial ao campo público de televisão (segmentos comunitário, universitário, educativo e cultural). Os cinco editais reunidos totalizaram R\$ 59,9 milhões em recursos disponibilizados.

Período de inscrições: 12/01/2015 a 27/04/2015.

#### **Chamada Pública BRDE/FSA PRODAV 08/2014 – Norte**

[http://www.brde.com.br/wp-content/uploads/2016/02/Edital\\_PRODAV-08-2014\\_TV-P%C3%BAblica\\_Norte\\_Retifica%C3%A7%C3%A3o03.pdf](http://www.brde.com.br/wp-content/uploads/2016/02/Edital_PRODAV-08-2014_TV-P%C3%BAblica_Norte_Retifica%C3%A7%C3%A3o03.pdf)

#### **Chamada Pública BRDE/FSA PRODAV 09/2014 – Nordeste**

[http://www.brde.com.br/wp-content/uploads/2016/02/Edital\\_PRODAV-09-2014\\_TV-P%C3%BAblica\\_Nordeste\\_Retifica%C3%A7%C3%A3o03.pdf](http://www.brde.com.br/wp-content/uploads/2016/02/Edital_PRODAV-09-2014_TV-P%C3%BAblica_Nordeste_Retifica%C3%A7%C3%A3o03.pdf)

#### **Chamada Pública BRDE/FSA PRODAV 10/2014 – Centro-Oeste**

[http://www.brde.com.br/wp-content/uploads/2016/02/Edital\\_PRODAV-10-2014\\_TV-P%C3%BAblica\\_Centro-Oeste\\_Retifica%C3%A7%C3%A3o03.pdf](http://www.brde.com.br/wp-content/uploads/2016/02/Edital_PRODAV-10-2014_TV-P%C3%BAblica_Centro-Oeste_Retifica%C3%A7%C3%A3o03.pdf)

#### **Chamada Pública BRDE/FSA PRODAV 11/2014 – Sudeste**

[http://www.brde.com.br/wp-content/uploads/2016/02/Edital\\_PRODAV-11-2014\\_TV-P%C3%BAblica\\_Sudeste\\_Retifica%C3%A7%C3%A3o03.pdf](http://www.brde.com.br/wp-content/uploads/2016/02/Edital_PRODAV-11-2014_TV-P%C3%BAblica_Sudeste_Retifica%C3%A7%C3%A3o03.pdf)

#### **Chamada Pública BRDE/FSA PRODAV 12/2014 – Sul**

[http://www.brde.com.br/wp-content/uploads/2016/02/Edital\\_PRODAV-12-2014\\_TV-P%C3%BAblica\\_Sul\\_Retifica%C3%A7%C3%A3o03.pdf](http://www.brde.com.br/wp-content/uploads/2016/02/Edital_PRODAV-12-2014_TV-P%C3%BAblica_Sul_Retifica%C3%A7%C3%A3o03.pdf)

### **1.2 - Chamadas TVs Públicas 2015**

Nos mesmos moldes das chamadas lançadas em 2014, os editais de TVs Públicas 2015 tinham por objetivo a seleção, por intermédio de concurso público, de projetos de produção independente de obras audiovisuais brasileiras, com destinação inicial ao campo público de televisão (segmentos comunitário, universitário, educativo e cultural). Os cinco editais reunidos totalizaram R\$ 59,9 milhões em recursos disponibilizados.

Período de inscrições: 28/12/2015 a 31/03/2016.

#### **Chamada Pública BRDE/FSA PRODAV 08/2015 – Norte**

<http://www.brde.com.br/wp-content/uploads/2016/12/pv082015ret02.pdf>

#### **Chamada Pública BRDE/FSA PRODAV 09/2015 – Nordeste**

<http://www.brde.com.br/wp-content/uploads/2016/12/pv092015ret02.pdf>

#### **Chamada Pública BRDE/FSA PRODAV 10/2015 – Centro-Oeste**

<http://www.brde.com.br/wp-content/uploads/2016/12/pv102015ret02.pdf>

#### **Chamada Pública BRDE/FSA PRODAV 11/2015 – Sudeste**

<http://www.brde.com.br/wp-content/uploads/2016/12/pv112015ret02.pdf>

#### **Chamada Pública BRDE/FSA PRODAV 12/2015 – Sul**

<http://www.brde.com.br/wp-content/uploads/2016/12/pv122015ret02.pdf>

### **1.3 - Chamada TVs Públicas 2018**

A terceira edição da chamada de TVs Públicas de 2018 basicamente manteve os termos das duas edições anteriores e o objetivo de selecionar, por intermédio de concurso público, projetos de produção independente de obras audiovisuais brasileiras, com destinação inicial ao campo público de televisão (segmentos comunitário, universitário, educativo e cultural). Foram realizadas algumas mudanças na forma de avaliação e seleção dos projetos, com a criação de uma Comissão de Seleção Nacional, responsável pela decisão final do investimento. Outra alteração foi a consolidação dos cinco editais regionais num único edital e um aumento do valor total de recursos disponibilizados para R\$ 70 milhões.

Período de inscrições: 13/03/2018 a 18/06/2018.

Chamada Pública BRDE/FSA PRODAV – TVS PÚBLICAS – 2018

[http://www.brde.com.br/wp-content/uploads/2018/05/Edital\\_TV-P%C3%BAblica-2018-RETIFICA%C3%87%C3%83O-N%C2%BA02-VERS%C3%83O-PARA-PUBLICA%C3%87%C3%83O-EM-17.05.18.pdf](http://www.brde.com.br/wp-content/uploads/2018/05/Edital_TV-P%C3%BAblica-2018-RETIFICA%C3%87%C3%83O-N%C2%BA02-VERS%C3%83O-PARA-PUBLICA%C3%87%C3%83O-EM-17.05.18.pdf)

## **2- Objetivos**

### **2.1 - Lei nº12.485/2011**

[http://www.planalto.gov.br/ccivil\\_03/ Ato2011-2014/2011/Lei/L12485.htm](http://www.planalto.gov.br/ccivil_03/ Ato2011-2014/2011/Lei/L12485.htm)

O investimento na produção de obras audiovisuais independentes com destinação inicial aos canais comunitários e universitários e a programadoras brasileiras independentes foi primeiramente observado pela Lei nº 12.485 de 2011, cujo art.27 altera o art.4º da Lei nº 11.437 de 2006, estabelecendo no inciso II do §3º que no mínimo 10% dos recursos arrecadados com a CONDECINE recolhida pelas empresas de “prestação de serviços que se utilizem de meios que possam, efetiva ou potencialmente, distribuir conteúdos audiovisuais” devem ser destinados a esse tipo de projetos.

De fato, a primeira iniciativa a destinar recursos exclusivos para a produção de obras audiovisuais destinadas ao campo público de televisão, composto por emissoras dos segmentos comunitário, universitário, legislativo e outras que exploram o serviço de radiodifusão pública e televisão educativa, foi o conjunto de chamadas de TVs Públicas lançadas em 2014.

Por sua vez, as programadoras brasileiras independentes são contempladas em outras chamadas do FSA destinadas ao segmento de comunicação eletrônica de massa por assinatura, como as chamadas PRODAV 01, PRODAV 02 e Fluxo Contínuo Produção para Televisão 2018.

### **2.2 - Regulamento Geral do Prodav**

<https://fsa.ancine.gov.br/?q=normas/regulamento-geral-do-prodav>

O Regulamento Geral do PRODAV, no capítulo V, sobre suporte seletivo às atividades audiovisuais, estabelece em seu item 83.3 um módulo de desenvolvimento regional (b) e um módulo de produção de conteúdos (c) que preveem a realização de “chamadas públicas regionais para a produção de conteúdos independentes destinados às TVs do campo público (estatais, educativas, culturais, comunitárias e universitárias)”. Ainda no Regulamento Geral do PRODAV, no item 120 alínea e), entre as pautas de “ações regionais e estaduais”, as chamadas regionais destinadas ao campo público de televisão foram estabelecidas como prioridade.

### **2.3 - Plano de Diretrizes e Metas para o Audiovisual 2020**

<https://www.gov.br/casacivil/pt-br/centrais-de-conteudo/downloads/CSC/plano-de-diretrizes-e-metas-para-o-audiovisual.pdf/@@download/file/Plano%20de%20Diretrizes%20e%20Metas%20para%20o%20Audiovisual.pdf>

O Plano de Diretrizes e Metas para o Audiovisual (2020), documento lançado em 2013 pela Ancine e ratificado pelo Conselho Superior do Cinema, estabeleceu diretrizes e indicadores voltados à produção de obras audiovisuais independentes para veiculação nas grades de programação das TVs públicas.

Na meta 4.4 da diretriz 4 do referido plano, é sugerida a aferição da participação da produção independente nas grades de programação das TVs públicas. No mesmo sentido, a diretriz 11 em sua meta 11.1 aponta para a contabilização do número de obras independentes com primeira licença para as TVs públicas regionais. Diz o documento em seu item 166:

“É razoável pensar que as TVs públicas tenham um papel significativo, assim como as escolas de cinema, as redes regionais privadas e os governos estaduais. As TVs públicas, estimuladas e tratadas em sua especificidade, podem ser catalisadoras da produção regional e provocadoras de 96 novos formatos, além de ser ponto de destinação inicial dos conteúdos e porta de entrada para a rede nacional.”



Na planilha de indicadores presente no anexo II do Plano de Diretrizes e Metas para o Audiovisual, três deles apontam para as diretrizes firmadas: o indicador nº135 expressa a quantidade anual de títulos independentes exibidos pelas TVs públicas; nº136 trata da parcela da programação das TVs públicas dedicada a obras seriadas e telefilmes brasileiros independentes; e nº253 tem o objetivo de verificar o somatório dos títulos de obras audiovisuais independentes licenciadas para primeira exibição pelas TVs públicas regionais.

### 3- Consolidação dos dados das chamadas de TVs Públicas

#### 3.1 - Recursos financeiros disponibilizados

As três edições das chamadas de TVs Públicas disponibilizaram um total de R\$ 189,8 milhões em recursos financeiros do Fundo Setorial do Audiovisual – FSA (tabela 1). Desse total, R\$ 153 milhões ou 80,58% foram destinados a projetos selecionados nas edições de 2014, 2015 e 2018 (tabela 2).

Tabela 1 – Recursos financeiros

Ano da chamada	Chamada	Recursos disponibilizados (R\$)
2014	PRODAV 08 2014 – NORTE	12.063.000,00
	PRODAV 09 2014 – NORDESTE	11.894.000,00
	PRODAV 10 2014 – CENTRO-OESTE	12.063.000,00
	PRODAV 11 2014 – SUDESTE	11.972.000,00
	PRODAV 12 2014 – SUL	11.959.000,00
	<b>subtotal 2014</b>	<b>59.951.000,00</b>
2015	PRODAV 08 2015 – NORTE	11.986.000,00
	PRODAV 09 2015 – NORDESTE	11.986.000,00
	PRODAV 10 2015 – CENTRO-OESTE	11.986.000,00
	PRODAV 11 2015 – SUDESTE	11.986.000,00
	PRODAV 12 2015 – SUL	11.986.000,00
	<b>subtotal 2015</b>	<b>59.930.000,00</b>
2018	TVs Públicas 2018 – NORTE	14.000.000,00
	TVs Públicas 2018 – NORDESTE	14.000.000,00
	TVs Públicas 2018 – CENTRO-OESTE	14.000.000,00
	TVs Públicas 2018 – SUDESTE	14.000.000,00
	TVs Públicas 2018 – SUL	14.000.000,00
	<b>subtotal 2018</b>	<b>70.000.000,00</b>
	<b>Total Geral</b>	<b>189.881.000,00</b>

Tabela 2 – Situação dos recursos disponibilizados

Ano da chamada	Recursos Disponibilizados (R\$)	Selecionado (R\$)	Contratado (R\$)	Desembolsado (R\$)	% Desembolsado / disponibilizado
2014	59.951.000,00	59.661.959,21	59.661.959,21	59.661.959,21	99,52%
2015	59.930.000,00	59.585.384,77	59.585.384,77	59.585.384,77	99,42%
2018	70.000.000,00	68.531.251,03	60.053.571,03	33.763.578,03	48,23%
Total	<b>189.881.000,00</b>	<b>187.778.595,01</b>	<b>179.300.915,01</b>	<b>153.010.922,01</b>	<b>80,58%</b>

**Tabela 3 – Valor médio de recurso por projeto selecionado**

Ano da chamada	Selecionado (R\$)	Projetos selecionados	Relação projeto / valor (R\$)
<b>2014</b>	59.661.959,21	94	634.701,69
<b>2015</b>	59.585.384,77	57	1.045.357,63
<b>2018</b>	68.531.251,03	78	878.605,78
<b>Total</b>	<b>187.778.595,01</b>	<b>229</b>	<b>819.993,86</b>

A média de investimento por projeto entre os 229 selecionados nas chamadas de TVs Públicas é de R\$ 819,9 mil. A redução no número de projetos selecionados na edição de 2015 foi determinada pela própria chamada, que reduziu o número de propostas a serem selecionadas por categoria. Isso acarretou no aumento do valor médio do investimento em projetos selecionados de R\$ 634 mil para R\$ 1,045 milhão, valor que retornou ao patamar inferior a um milhão na edição de 2018 quando o número de propostas a serem selecionadas voltou a aumentar.

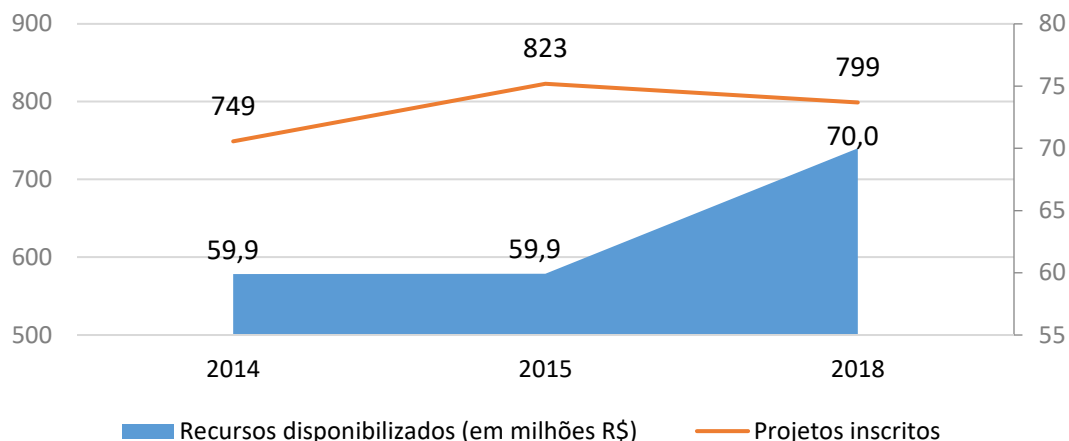
### 3.2 - Perfil dos projetos inscritos

Em três edições, as chamadas de TVs Públicas receberam inscrições de 2.371 propostas (tabela 4). A maior parte delas é de obras seriadas documentário (50,1%), apresentadas por empresas da região sudeste (38,7%), com origem no estado de São Paulo (16,9%), classificação de nível 1 e 2 (45,3%) e com data de constituição há mais de 10 anos (58%)

**Tabela 4 – Projetos inscritos por chamada pública, ano e região**

Ano da chamada	Chamada	Projetos inscritos
<b>2014</b>	PRODAV 08 2014 – NORTE	111
	PRODAV 09 2014 – NORDESTE	84
	PRODAV 10 2014 – CENTRO-OESTE	80
	PRODAV 11 2014 – SUDESTE	329
	PRODAV 12 2014 – SUL	145
	<b>subtotal 2014</b>	<b>749</b>
<b>2015</b>	PRODAV 08 2015 – NORTE	101
	PRODAV 09 2015 – NORDESTE	137
	PRODAV 10 2015 – CENTRO-OESTE	135
	PRODAV 11 2015 – SUDESTE	248
	PRODAV 12 2015 – SUL	202
	<b>subtotal 2015</b>	<b>823</b>
<b>2018</b>	TVs Públicas 2018 – NORTE	338
	TVs Públicas 2018 – NORDESTE	91
	TVs Públicas 2018 – CENTRO-OESTE	146
	TVs Públicas 2018 – SUDESTE	61
	TVs Públicas 2018 – SUL	163
	<b>subtotal 2018</b>	<b>799</b>
	<b>Total Geral</b>	<b>2371</b>

Figura 1 - Número de projetos inscritos e recursos disponibilizados (em milhões R\$)



Nas três edições das chamadas de TVs Públicas, o quantitativo de propostas inscritas se manteve estável em torno dos 800 projetos. Em 2018, os recursos disponibilizados foram elevados em cerca de R\$ 10 milhões (figura 1). No recorte por região, é possível notar uma maior variação na quantidade de projetos inscritos na chamada, com destaque para a variação negativa na região sudeste (de 329 projetos inscritos em 2014 para 61 em 2018) e positiva na região Norte (111 projetos inscritos em 2014 e 338 em 2018).

Figura 2 - Projetos inscritos por região

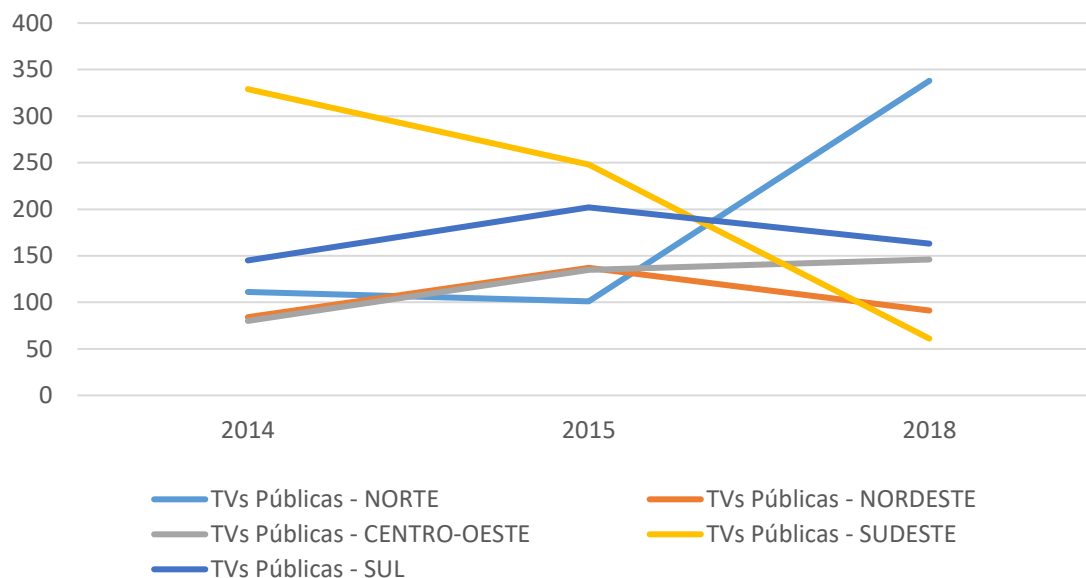
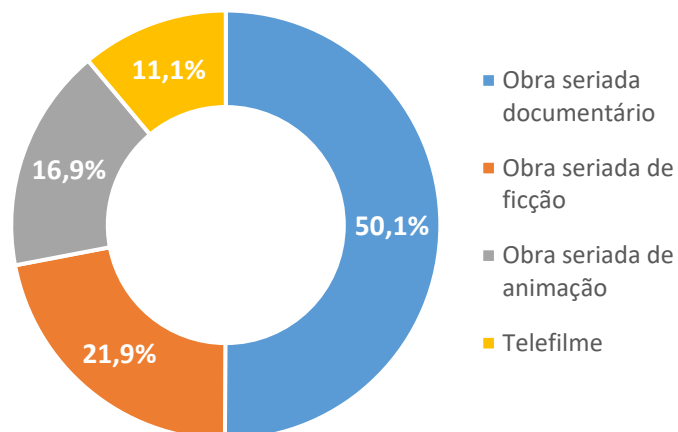
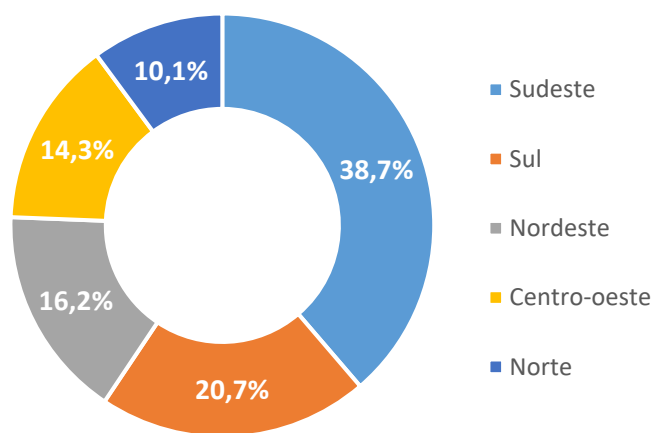


Figura 3 - Projetos inscritos por tipo de obra



Metade das obras inscritas na chamada de TVs Públicas é de projetos de obra seriada documentário, seguido de obras seriadas de ficção com 21,9% (figura 3). As proponentes da região sudeste foram responsáveis por 38,7% dos 2.371 projetos inscritos (figura 4). São Paulo é o estado com mais propostas inscritas, 401 ou 16,9% (tabela 5).

Figura 4 - Projetos inscritos por região

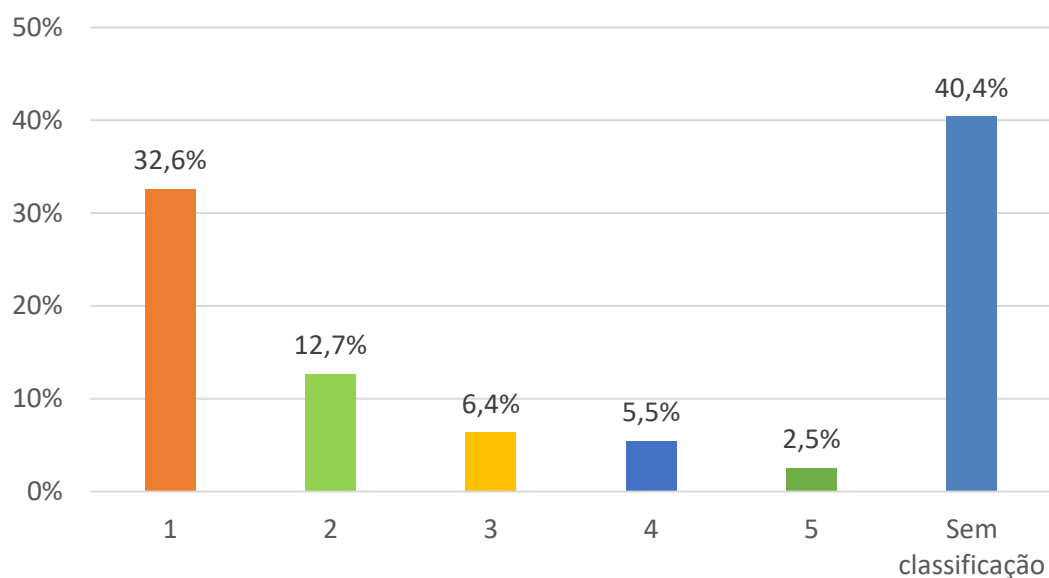


**Tabela 5 – Projetos inscritos por UF**

UF	Nº Projetos inscritos	%
SP	401	16,9%
RJ	339	14,3%
RS	221	9,3%
DF	173	7,3%
PR	168	7,1%
BA	143	6,0%
MG	141	5,9%
SC	101	4,3%
PE	86	3,6%
AM	81	3,4%
PA	78	3,3%
GO	77	3,2%
CE	56	2,4%
MT	50	2,1%
MS	38	1,6%
ES	37	1,6%
TO	37	1,6%
PI	25	1,1%
RN	24	1,0%
AP	21	0,9%
MA	17	0,7%
PB	15	0,6%
AC	11	0,5%
SE	10	0,4%
AL	9	0,4%
RO	9	0,4%
RR	3	0,1%
<b>Total Geral</b>	<b>2.371</b>	<b>100%</b>

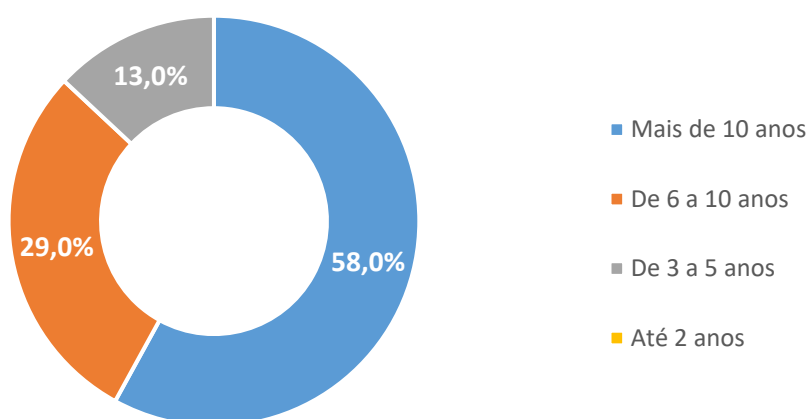
Todos os 26 estados da federação e o Distrito Federal tiveram projetos inscritos entre as 2.371 propostas apresentadas nas chamadas de TVs Públicas. As proponentes de São Paulo e Rio de Janeiro foram responsáveis por 31,2% dos projetos inscritos (tabela 5).

Figura 5 - Projetos inscritos por classificação de nível da proponente



As proponentes com classificação de nível 1 e 2, ou seja, empresas produtoras com menor experiência comprovada, foram responsáveis por 45,2% das propostas inscritas (figura 5). A partir da data de constituição das empresas proponentes, verificou-se que 58% das propostas inscritas foram apresentadas por empresas com mais de 10 anos de existência (figura 6).

Figura 6 - Projetos inscritos por data de constituição da empresa proponente



### 3.3 - Perfil dos projetos selecionados

O perfil dos 229 projetos selecionados nas três edições das chamadas de TVs Públicas (tabela 6) é majoritariamente formado por obras seriadas documentais (52%), propostos por empresas com classificação de nível 1 e 2 (71,6% - figura 12) com origem em 23 estados do País e no Distrito Federal (tabela 7).

Tabela 6 – Projetos inscritos e selecionados por ano

Ano da chamada	Chamada	Recursos disponibilizados (R\$)	Projetos inscritos	Projetos selecionados	%
2014	PRODAV 08 2014 - NORTE	12.063.000,00	111	19	17,1%
	PRODAV 09 2014 - NORDESTE	11.894.000,00	84	16	19,0%
	PRODAV 10 2014 - CENTRO-OESTE	12.063.000,00	80	18	22,5%
	PRODAV 11 2014 - SUDESTE	11.972.000,00	329	23	7,0%
	PRODAV 12 2014 - SUL	11.959.000,00	145	18	12,4%
	<b>Subtotal 2014</b>	<b>59.951.000,00</b>	<b>749</b>	<b>94</b>	<b>12,6%</b>
2015	PRODAV 08 2015 - NORTE	11.986.000,00	101	12	11,9%
	PRODAV 09 2015 - NORDESTE	11.986.000,00	137	11	8,0%
	PRODAV 10 2015 - CENTRO-OESTE	11.986.000,00	135	12	8,9%
	PRODAV 11 2015 - SUDESTE	11.986.000,00	248	11	4,4%
	PRODAV 12 2015 - SUL	11.986.000,00	202	11	5,4%
	<b>Subtotal 2015</b>	<b>59.930.000,00</b>	<b>823</b>	<b>57</b>	<b>6,9%</b>
2018	TVs Públicas 2018 - NORTE	14.000.000,00	338	16	4,7%
	TVs Públicas 2018 - NORDESTE	14.000.000,00	91	16	17,6%
	TVs Públicas 2018 - CENTRO-OESTE	14.000.000,00	146	15	10,3%
	TVs Públicas 2018 - SUDESTE	14.000.000,00	61	16	26,2%
	TVs Públicas 2018 - SUL	14.000.000,00	163	15	9,2%
	<b>Subtotal 2018</b>	<b>70.000.000,00</b>	<b>799</b>	<b>78</b>	<b>9,8%</b>
	<b>Total Geral</b>	<b>189.881.000,00</b>	<b>2371</b>	<b>229</b>	<b>9,7%</b>

Todos os 151 projetos selecionados nas edições de 2014 e 2015 já foram contratados. Entre os 78 projetos selecionados na chamada de 2018, 67 estão contratados, restando 11 em processo de contratação.



Figura 7 - Projetos selecionados por formato e gênero

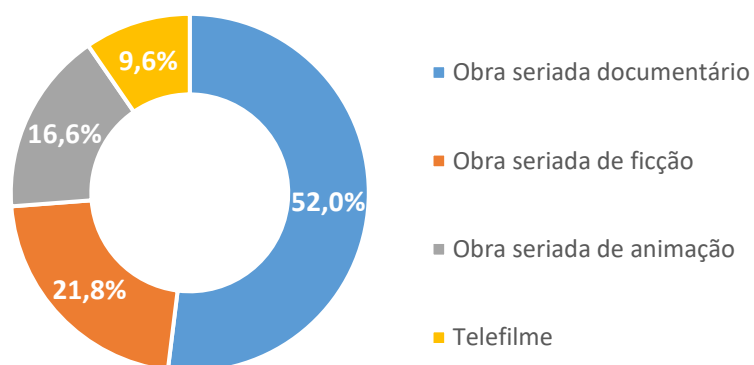
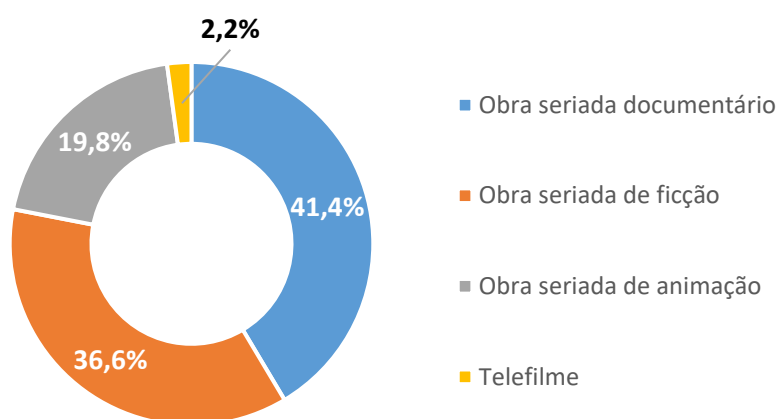


Figura 8 - Valor investido em projetos selecionados por formato e gênero



Apesar das obras seriadas documentais serem a maioria dos projetos selecionados (52% - figura 7) e de representarem o maior conjunto em minutos (54,7% - figura 10), são as obras seriadas de ficção que receberam o maior valor de investimento, 41,4% do total (figura 8) ou R\$ 1,38 milhão em média por projeto (figura 9), no conjunto das três edições da chamada de TVs Públicas (2014, 2015 e 2018).

Figura 9 - Valor médio investido por projeto formato e gênero (em milhares R\$)

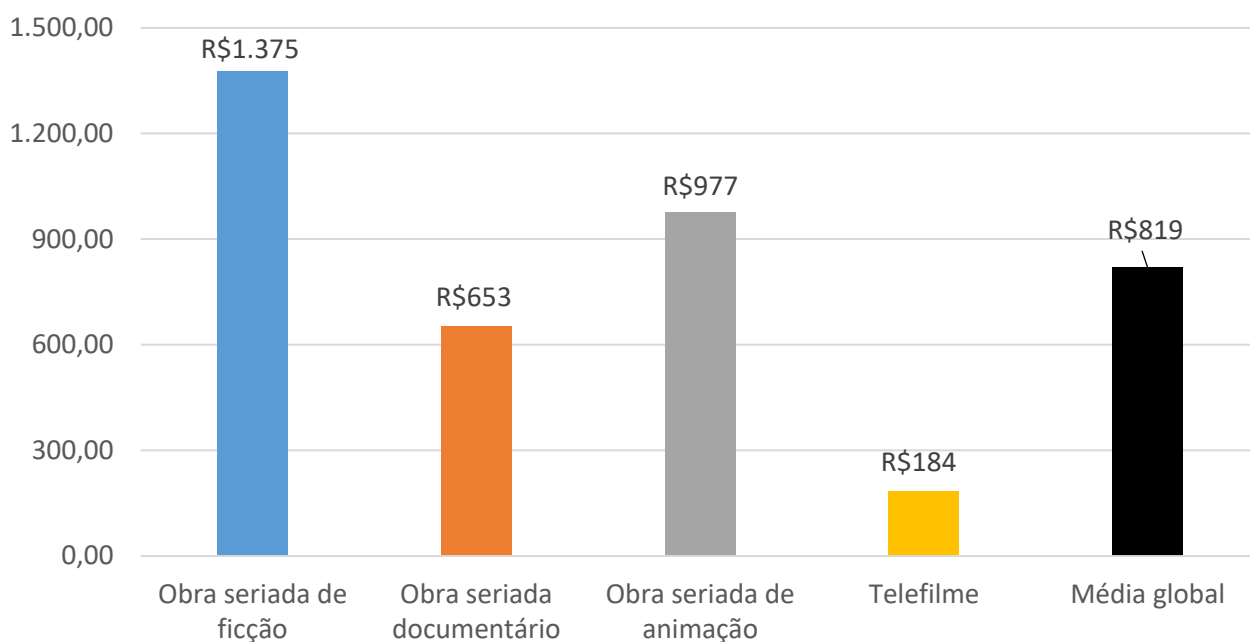
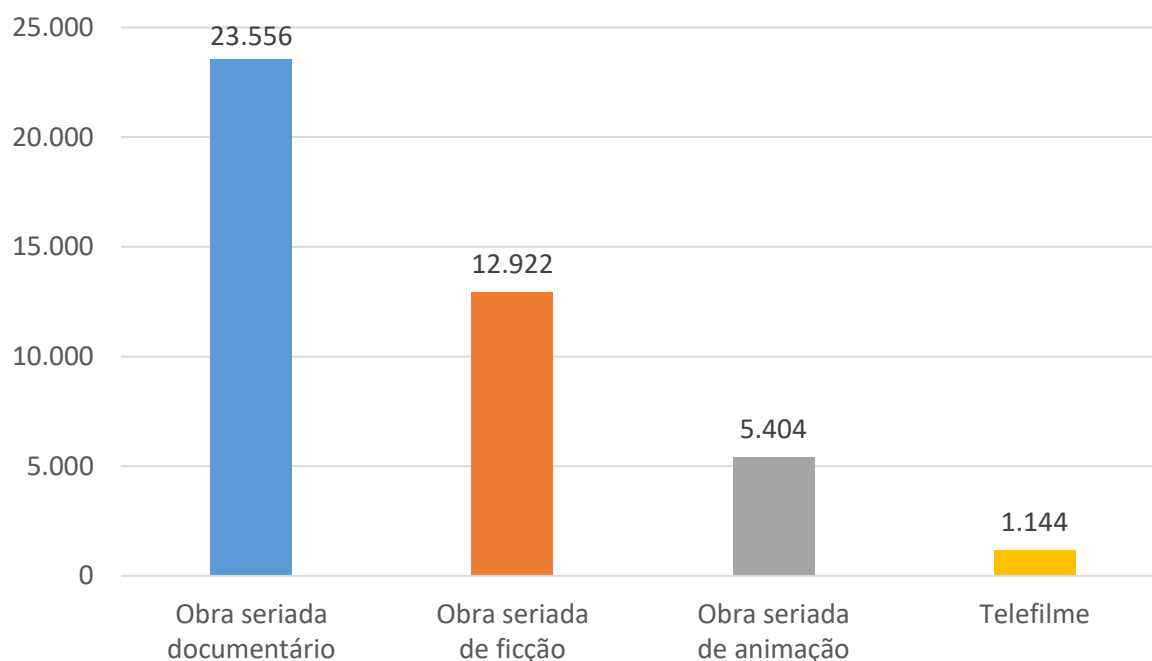


Figura 10 - Projetos selecionados por formato e gênero (em minutos)



Os 229 projetos selecionados nas chamadas de TVs Públicas resultarão na produção de 43 mil minutos de conteúdos audiovisuais de produção independente para exibição nas emissoras do campo público de televisão, distribuídos em 119 obras seriadas documentais, 50 obras seriadas de ficção, 38 obras seriadas de animação e 22 telefilmes. As obras seriadas documentais representaram o maior número de projetos e também a maior minutagem agregada, 23.556 minutos (figura 10).

Minas Gerais foi o estado com maior número de projetos selecionados 19 projetos (Tabela 7). No entanto, o estado com maior valor investido foi o Paraná, com quase R\$ 15 milhões em 17 projetos (Tabela 8).

Tabela 7 – Projetos selecionados por UF

UF	Total	%
MG	19	8,30%
AM	18	7,86%
PR	17	7,42%
RS	17	7,42%
SP	17	7,42%
GO	16	6,99%
DF	15	6,55%
PE	14	6,11%
BA	12	5,24%
PA	12	5,24%
RJ	11	4,80%
SC	10	4,37%
MT	9	3,93%
CE	8	3,49%
MS	6	2,62%
TO	6	2,62%
AC	5	2,18%
AP	3	1,31%
ES	3	1,31%
PB	3	1,31%
PI	3	1,31%
MA	2	0,87%
RO	2	0,87%
SE	1	0,44%
<b>Total</b>	<b>229</b>	<b>100%</b>

Tabela 8 – Valores investidos por UF

UF	Total	%
PR	14.968.500,00	7,97%
MG	14.891.315,00	7,93%
AM	14.507.553,00	7,73%
DF	12.539.461,61	6,68%
RS	12.528.935,58	6,67%
PE	12.331.808,30	6,57%
SP	11.329.295,40	6,03%
PA	11.185.492,50	5,96%
GO	10.714.446,83	5,71%
BA	9.998.995,00	5,32%
RJ	9.317.498,00	4,96%
SC	9.092.499,98	4,84%
MT	8.594.920,00	4,58%
CE	7.926.000,00	4,22%
TO	6.441.000,00	3,43%
MS	6.015.655,18	3,20%
AC	3.116.992,63	1,66%
PB	2.450.000,00	1,30%
ES	2.376.000,00	1,27%
PI	2.249.426,00	1,20%
SE	2.028.000,00	1,08%
AP	1.814.000,00	0,97%
MA	806.000,00	0,43%
RO	554.800,00	0,30%
<b>Total</b>	<b>187.778.595,01</b>	<b>100%</b>

Figura 11 - Projetos selecionados por classificação de nível da proponente

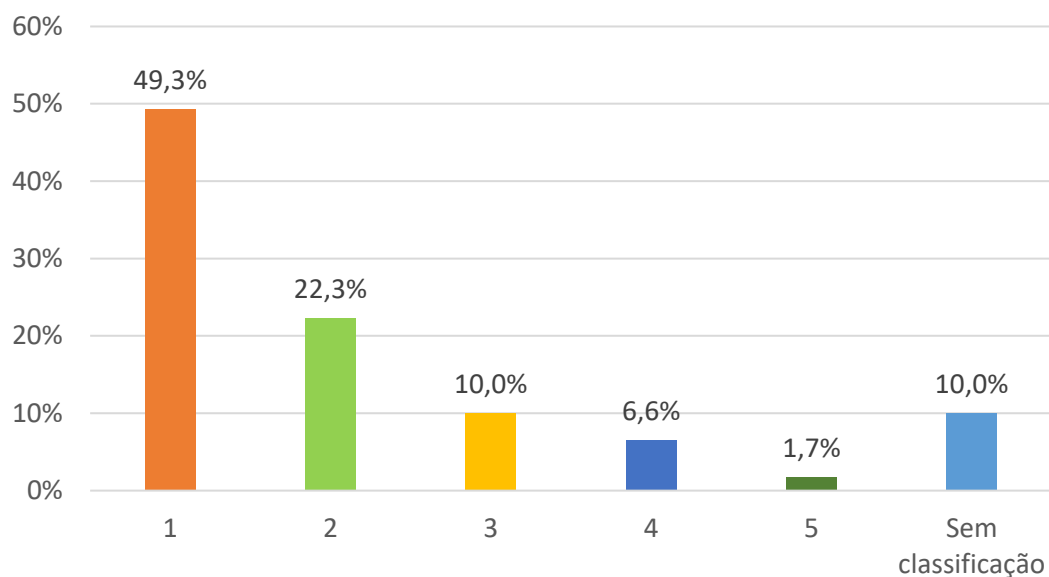
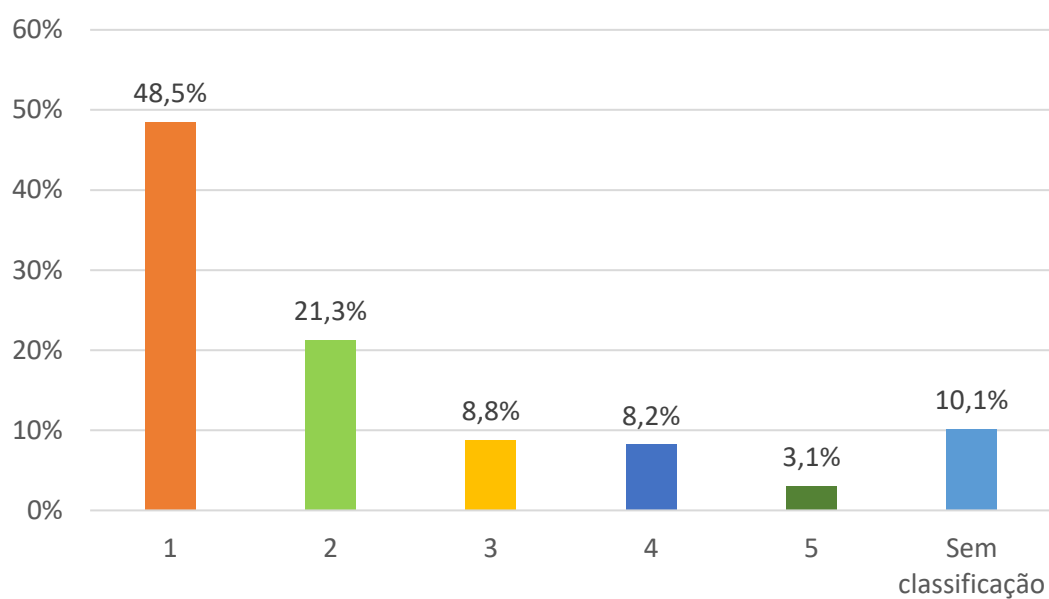


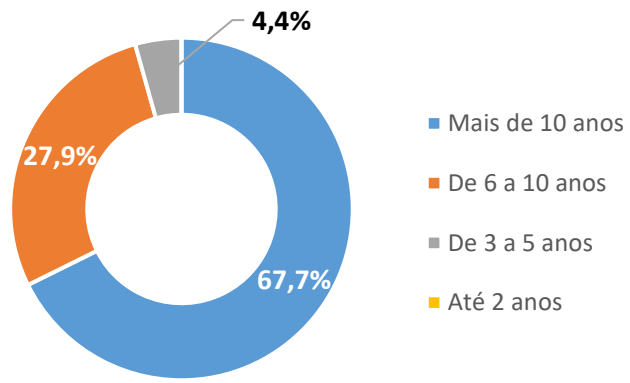
Figura 12 - Recursos investidos por classificação de nível da proponente



Perto da metade dos projetos selecionados e dos valores investidos por meio das chamadas de TVs Públicas são destinados a empresas classificadas com o nível 1 (figuras 11 e 12). Somadas, as empresas de nível 1 e 2 são responsáveis por 71,6% dos projetos selecionados e receberam 69,8% dos valores investidos.

Apesar dessas empresas terem, em sua maioria, pouca experiência comprovada na atividade audiovisual, possuem majoritariamente mais de 10 anos de constituição (67,7%, figura 13).

Figura 13 - Projetos selecionados por data de constituição da empresa proponente



**Tabela 9 – Projetos selecionados por empresa proponente**

<b>Proponente</b>	<b>UF</b>	<b>Classificação de Nível</b>	<b>Nº Projetos selecionados</b>	<b>Valores investidos (R\$)</b>
Visagem Serviço de Produção de Vídeo Ltda. ME	PA	2	4	4.399.000,00
Giros Projetos Audiovisuais S.A.	RJ	5	2	4.224.855,00
Animaking Produções, Promoções Artísticas e Cinematográficas e Comércio Ltda.	SC	3	4	4.138.500,00
Augustinho Pasko ME	PR	4	2	4.108.000,00
Artes Brasil Produções Artísticas Ltda	MT	1	2	3.190.000,00
J O DE QUEIROGA NETO EPP	AM	1	2	2.770.550,00
Truque Produtora de Cinema, TV e Vídeo Ltda.	BA	4	2	2.665.000,00
Rotta & Lima Produções Ltda.	MS	1	2	2.490.410,00
Gaia Produções Cinematográficas Ltda.	DF	4	2	2.483.000,00
Eparrei Produção Cinematográfica Ltda. ME	AM	2	3	2.457.000,00
Cerberos Filmes Ltda. ME	MT	1	2	2.249.000,00
Kinopus Audiovisual Ltda. ME	PR	2	2	2.197.000,00
Grafo Audiovisual Ltda. ME	PR	3	2	2.150.000,00
Bactéria Filmes Ltda.	RS	2	3	2.140.000,00
Polo MS Cinema e Vídeo Ltda.	MS	1	2	2.125.245,18
Mandra Filmes Produções Audiovisuais Ltda.	GO	3	3	2.073.500,00
Cena 1 Produções Ltda.	DF	1	1	2.028.000,00
Companhia Amazônica de Filmes S/S Ltda.	PA	2	1	2.028.000,00
WG Produções e Publicidades Ltda.	SE	2	1	2.028.000,00
Carlos André Constantin ME	RS	1	1	2.027.962,20
Outras proponentes	-	-	186	133.805.572,63
<b>Total</b>			<b>229</b>	<b>187.778.595,01</b>

## **Conclusão**

A operação das chamadas de TVs Públicas do Fundo Setorial do Audiovisual – FSA foi conduzida pela Empresa Brasil de Comunicação - EBC através de termos de execução descentralizados (TEDs) firmados com a Ancine. Além de receber, habilitar e analisar as inscrições das propostas e coordenar as comissões de seleção, responsáveis pela escolha final dos projetos contemplados, a EBC ficou responsável pela recepção e distribuição das cópias dos conteúdos produzidos para comunicação pública nas emissoras do campo público de televisão (ver listagem no Anexo II).

Esta análise dos resultados das chamadas de TVs Públicas não pôde contar com um relatório consolidado com a veiculação dos programas nos canais participantes. As informações disponibilizadas, restritas a algumas exibições na TV Brasil, não cobriam as mais de 200 emissoras que compõem o campo pública da televisão. Adicionalmente, as obras já exibidas estão circunscritas às produzidas a partir das chamadas de 2014 e 2015. Dos 78 projetos selecionados na edição de 2018 da chamada de TVs Públicas, a maior parte encontra-se em produção, e uma pequena parte ainda em contratação.

Para analisar a efetividade da política pública voltada à produção regional de obras audiovisuais para as emissoras dos segmentos comunitário, universitário, legislativo e outras que exploram o serviço de radiodifusão pública e televisão educativa, seria desejável um mapeamento completo sobre a exibição dos conteúdos audiovisuais produzidos com os recursos das chamadas de TVs Públicas. Esse mapeamento poderia trazer, entre outras informações, o número de exibições de cada programa e os canais em que foram veiculados por região, a contabilização do total de minutos de programação exibida e uma estimativa da audiência potencialmente alcançada. Sem essas informações, este relatório limitou-se a registrar como se deu a seleção dos projetos, suas características e quantitativos. Os destaques extraídos da consolidação dos dados das chamadas de TVs Públicas são os seguintes.

As três edições da chamada de TVs Públicas de 2014, 2015 e 2018 resultaram na seleção de 229 projetos audiovisuais, entre 119 obras seriadas documentais, 50 obras seriadas de ficção, 38 obras seriadas de animação e 22 telefilmes. O total investido na realização dos projetos selecionados foi de R\$ 187,7 milhões em recursos do FSA, uma média de R\$ 819 mil por projeto.

Os projetos selecionados perfazem um total de 43 mil minutos de programação exclusiva para as emissoras do campo público de televisão participantes. Foram apresentados por 190 empresas produtoras diferentes com sede em 23 estados e no Distrito Federal.

Minas Gerais foi o estado com maior número de projetos selecionados 19 projetos. No entanto, o estado com maior valor investido foi o Paraná, com quase R\$ 15 milhões em 17 projetos. As empresas de nível 1 e 2, com menor experiência comprovada na produção de obras audiovisuais, são responsáveis por 71,6% dos projetos selecionados e receberam 69,8% dos valores investidos.

**Anexo I – Listagem de projetos selecionados nas chamadas de TVs Públicas 2014 e 2015**

#	Título projeto	Ano	Formarto	Gênero	Proponente	UF	Valor investido (R\$)
1	#PartiuBrasil	2014	Obra seriada	Animação	Cabong Stúdios Ltda.	PR	910.000,00
2	[Des]iguais	2014	Obra seriada	Documentário	Processo MultiArtes Ltda. ME	PR	390.000,00
3	3 Refeições	2015	Telefilme	Documentário	Imagem no Ar Produções e Eventos EIRELI ME	DF	207.576,21
4	A Bicicleta do Vovô, A Série	2014	Obra seriada	Ficção	Hamaca Produções Artísticas Ltda.	BA	844.995,00
5	A Cozinha Mágica	2018	Obra seriada	Animação	Caolha Filmes EIRELI - ME	GO	1.200.000,00
6	A Escola dos Mistérios	2014	Obra seriada	Documentário	Dharma Filmes e Turismo Cinematográfico Ltda.	GO	506.946,83
7	A INVASÃO	2018	Obra seriada	Ficção	MANOEL FERNANDES NETO-ME	PB	750.000,00
8	A Terra e A Vida	2015	Telefilme	Documentário	Primo Filmes Ltda.	SP	205.920,00
9	A Velha História do Meu Amigo Novo	2014	Obra seriada	Documentário	Gustavo Spolidoro - ME	RS	675.997,28
10	Aceito Folia	2014	Telefilme	Documentário	Cocriativa Conteúdos Audiovisuais Ltda.	MG	156.000,00
11	Ada e Rói	2015	Obra seriada	Animação	Mandra Filmes Produções Audiovisuais Ltda.	GO	773.500,00
12	Afinal, Quem é Deus?	2015	Obra seriada	Documentário	Besouro Filmes Ltda.	RS	507.000,00
13	África da Sorte	2014	Obra seriada	Ficção	Aroma Filmes Ltda.	PE	650.000,00
14	Além da Lenda	2014	Obra seriada	Animação	Viu Filme Comunicação Ltda.	PE	455.000,00
15	Além dos Muros	2015	Obra seriada	Documentário	Crisgê Produções Audiovisuais Ltda.	GO	390.000,00
16	Alimentando a Alma	2018	Obra seriada	Documentário	A.S.C. e Souza Produtora	AC	399.992,63
17	Amanajé, O Mensageiro do Futuro	2014	Obra seriada	Documentário	KAM Filmes Ltda. ME	GO	1.352.000,00
18	Amazônia Legal	2015	Obra seriada	Documentário	Amazônia Vídeo Produções Ltda. ME	AM	939.400,00
19	Amazônia Ocupada	2014	Obra seriada	Documentário	Companhia Amazônica de Filmes S/S Ltda.	PA	2.028.000,00
20	Amazônia PANC	2018	Obra seriada	Documentário	Martins & Miranda Produtora Independente LTDA-ME	AP	400.000,00
21	Amazônia Postal	2014	Obra seriada	Documentário	Rizoma Produção Audiovisual Ltda.	AM	390.000,00



22	ANA VASCONCELOS E AS MENINAS DE RUA DO RECIFE	2018	Obra seriada	Documentário	Ouriço Produções Cinematográficas e Televisivas LTDA - ME	PE	400.000,00
23	Animacriança - Lendas Brasileiras	2014	Obra seriada	Animação	Animaking Produções, Promoções Artísticas e Cinematográficas e Comércio Ltda.	SC	455.000,00
24	Aninha	2018	Obra seriada	Animação	Maison du cinema producoes audiovisuais LTDA ME	GO	1.050.000,00
25	Aprender a Sonhar	2014	Obra seriada	Documentário	Caranguejeira Comunicação e Produção Audiovisual Ltda. ME	BA	390.000,00
26	Aprender a Sonhar – Nova temporada	2018	Obra seriada	Documentário	Caranguejeira Comunicação e Produção Audiovisual Ltda. ME	BA	800.000,00
27	Árvore dos Araújos	2015	Obra seriada	Ficção	Dromedário Cinema e Vídeo Ltda.	MG	1.690.000,00
28	As Batalhas da Fé	2014	Telefilme	Documentário	Tempero Filmes Ltda.	MG	156.000,00
29	As Cidades Azuis	2015	Obra seriada	Documentário	Felipe Klován Silva EPP	RS	992.146,10
30	As Crias de Dulcina	2015	Obra seriada	Ficção	Asacine Produções EIRELI EPP	DF	1.673.100,00
31	As Lendas da Turma do Jambu	2014	Obra seriada	Animação	3D Produções Ltda.	PA	455.000,00
32	Astrobaldo	2014	Obra seriada	Animação	Lunart S/S Ltda.	CE	1.183.000,00
33	Auê	2014	Obra seriada	Documentário	Parabolé Educação e Cultura Ltda.	PR	162.000,00
34	Aurá, Eu Sou de Lá	2014	Obra seriada	Documentário	Visagem Serviço de Produção de Vídeo Ltda. ME	PA	390.000,00
35	Axogun	2014	Obra seriada	Ficção	Aurora Filmes Ltda.	SP	650.000,00
36	Baile de Máscaras	2015	Obra seriada	Ficção	Giros Projetos Audiovisuais S.A.	RJ	3.717.855,00
37	Bela Criativa	2014	Obra seriada	Animação	Zqatro Studio Ltda.	PE	1.180.500,00
38	BERNARDO SAYÃO E A ESTRADA DE PAPEL	2018	Obra seriada	Documentário	H Oliveira de Brito Filmes Eireli	TO	399.000,00
39	Bimi, Shu Ikaya	2015	Telefilme	Documentário	A.S.C. e Souza Produtora	AC	208.000,00
40	Blog da Mari	2014	Obra seriada	Documentário	602 Produções de Filmes Ltda.	AM	507.000,00
41	Bola pra frente	2018	Obra seriada	Ficção	O sopro do tempo	MG	1.500.000,00
42	Borboletas e Sereias	2015	Obra seriada	Documentário	99 Produções Artísticas Ltda	PE	507.000,00

43	Boto	2015	Obra seriada	Ficção	Artrupe Produções Artísticas Ltda.	AM	1.684.254,00
44	BR-3	2014	Obra seriada	Documentário	Miração Filmes Ltda.	SP	2.027.195,50
45	Brasil Migrante	2014	Obra seriada	Documentário	Gaia Produções Cinematográficas Ltda.	DF	2.028.000,00
46	Brincando com a Ciência	2014	Obra seriada	Documentário	Kinopus Audiovisual Ltda. ME	PR	507.000,00
47	Brinquedonautas	2015	Obra seriada	Animação	Miralha, Oliveira & Medeiros Ltda. ME	PA	773.500,00
48	Caiu na Rede É Fake	2014	Obra seriada	Documentário	C.R. Oficina de Criação Ltda. ME	MG	389.960,00
49	Canal da quebrada	2018	Obra seriada	Documentário	Produtora Rio de Arte e Cultura Ltda	RJ	799.638,00
50	Canal Televisão - Um Morro do Barulho	2014	Obra seriada	Ficção	Cocriativa Conteúdos Audiovisuais Ltda.	MG	650.000,00
51	Cara do Mundo, Cara de Sampa	2014	Telefilme	Documentário	3FG.TV Produções Ltda.	SP	155.780,00
52	CASSIMIRO E A FLOR DA DONA FLOR	2018	Obra seriada	Ficção	Cabeça de Cuia Produtora de Filmes e Vídeos Ltda	CE	1.500.000,00
53	Cavalo de Santo - O Filme	2014	Telefilme	Documentário	Estação Elétrica Produção de Cinema e Vídeo Ltda.	RS	156.000,00
54	Centro Liberdade	2018	Obra seriada	Ficção	Invideo Produções Cinematográficas Ltda	RS	1.500.000,00
55	Chapeuzinho de Todas as Cores	2015	Obra seriada	Animação	Animaking Produções, Promoções Artísticas e Cinematográficas e Comércio Ltda.	SC	773.500,00
56	Cidade Invisível	2014	Obra seriada	Ficção	Forest Comunicação Ltda. ME	MT	650.000,00
57	Cidades Negras	2018	Obra seriada	Documentário	Fronteira Norte Produções LTDA - ME	PA	400.000,00
58	CIÊNCIA FLUTUANTE	2018	Obra seriada	Documentário	FLAVIA L. B. ABTIBOL CRIACOES - ME	AM	800.000,00
59	Ciência para Crianças	2014	Obra seriada	Documentário	Filmart Produções Artísticas Ltda.	SP	506.999,90
60	Cientistas Brasileiros Entre Os Melhores	2015	Obra seriada	Documentário	Immagini Animation Studios Brasil Ltda.	MG	1.014.000,00
61	CINCO MULHERES DO BRASIL	2018	Obra seriada	Documentário	Arapy Produções Ltda.	SC	400.000,00
62	Cinema Africano Contemporâneo	2018	Obra seriada	Documentário	Casa de Criação Cinema e Artes Ltda.	RJ	400.000,00
63	Colapso	2018	Obra seriada	Ficção	Mapema Produções e Eventos Ltda.	MG	1.499.916,00
64	Condor, Voando Alto	2018	Obra seriada	Ficção	Visagem Serviço de Produção de Vídeo Ltda. ME	PA	1.500.000,00

65	Contracapa	2015	Obra seriada	Ficção	Augustinho Pasko ME	PR	3.718.000,00
66	Corpo a Corpo	2018	Obra seriada	Documentário	Person Produções LTDA	SP	799.920,00
67	CRANÇA DE RAIZ	2018	Obra seriada	Documentário	Juliane Almeida Gomes - ME	TO	1.000.000,00
68	Culturando	2015	Obra seriada	Documentário	Modus Vivendi Produtora de Audiovisual Ltda	PR	390.000,00
69	CURURU TEITEI E OS ELETROBABIES	2018	Obra seriada	Animação	PC da R Freire Produções Cinematográficas EPP	AM	1.200.000,00
70	Da Hora - Os Transformadores Sociais de Heliópolis	2014	Obra seriada	Documentário	Umana Comunicação Inteligente EIRELI	SP	390.000,00
71	De Mala e Cuia	2014	Obra seriada	Documentário	Giros Projetos Audiovisuais S.A.	RJ	507.000,00
72	De Quebrada em Quebrada	2015	Obra seriada	Documentário	WG Produções e Publicidades Ltda.	SE	2.028.000,00
73	Defensores	2014	Obra seriada	Documentário	Caminho Comunicação Ltda.	PR	390.000,00
74	DESCAMINHOS	2018	Obra seriada	Documentário	Espaço Vídeo Ltda.	RO	398.800,00
75	Desenha, Bia	2015	Obra seriada	Animação	Rec Produtores Associados Ltda.	PE	773.496,00
76	Desobediência de Gênero	2018	Obra seriada	Documentário	MOLÊRA PRODUÇÃO DE FILMES LTDA	MT	400.000,00
77	Destemperadas	2018	Obra seriada	Documentário	G L MAGRI BARRADAS ME	MT	400.000,00
78	Diários sobre O Corpo	2014	Obra seriada	Documentário	Tempero Filmes Ltda.	MG	390.000,00
79	Dias de Luta	2018	Obra seriada	Documentário	Estratosfilmes LTDA-ME	GO	400.000,00
80	Do portão Para Dentro	2018	Obra seriada	Documentário	B3 CINE VIDEO LTDA - ME	BA	400.000,00
81	Dó Ré Mi da Sol	2018	Obra seriada	Animação	Cafundó Estúdio Criativo LTDA ME	SC	1.050.000,00
82	DRAMATURGIAS	2018	Obra seriada	Documentário	R. SHIZUKO TAKAMATSU - FILMES	PR	1.000.000,00
83	Enquadro	2014	Obra seriada	Documentário	Manjeriçao Filmes Ltda. ME	SP	175.000,00
84	Entre Longes	2018	Obra seriada	Ficção	Caféina Consultoria e Marketing EIRELLI	MT	1.500.000,00
85	Era Uma Vez em Junho	2014	Obra seriada	Documentário	Jurubeba Produções Artísticas Ltda.	RJ	390.000,00
86	Euller Miller Entre Dois Mundos	2015	Telefilme	Documentário	O Quadro Produções Ltda.	PR	208.000,00
87	Extra Ativismo: Saberes e Resistência	2018	Obra seriada	Documentário	COMOVA ATIVIDADES DE PRODUCAO CINEMATOGRAFICA, DE VIDEOS E DE PROGRAMAS DE TELEVISAO LTDA - ME	DF	400.000,00

88	Fábulas Tortas	2015	Obra seriada	Animação	Piaventura Produção e Comunicação Ltda. ME	RJ	765.500,00
89	Família É Família!	2015	Obra seriada	Ficção	Kinopus Audiovisual Ltda. ME	PR	1.690.000,00
90	Famílias	2015	Obra seriada	Documentário	Mira Filmes Ltda.	SP	389.840,00
91	Fanáticas	2014	Obra seriada	Ficção	Faganello Comunicações Ltda.	SC	1.690.000,00
92	Fantasmas da Casa Própria	2014	Obra seriada	Documentário	Cinco da Norte Serviços Audiovisuais Ltda.	DF	390.000,00
93	Feliz Força Nova!	2014	Obra seriada	Documentário	D G Mazaron ME	TO	1.352.000,00
94	FILHOS DA LIBERDADE	2018	Obra seriada	Ficção	Colateral Filmes Ltda	RS	750.000,00
95	Filosofia com Arte	2018	Obra seriada	Documentário	3 TABELA FILMES E PRODUÇÕES ARTÍSTICAS LTDA	RJ	400.000,00
96	Foi Assim E Foi Assado	2015	Obra seriada	Animação	Cabrafulô Produção Cultural Ltda.	PE	760.760,00
97	Fronteiras	2015	Telefilme	Documentário	Losbragas Produções Ltda.	RJ	207.999,00
98		2018	Obra seriada	Documentário	LANTERNINHA PRODUÇÕES EIRELLI	BA	400.000,00
99	Fronteiras Fluídas	2014	Obra seriada	Documentário	Polo MS Cinema e Vídeo Ltda.	MS	1.351.754,00
100	Gildo	2018	Obra seriada	Animação	Coala Produções Audiovisuais Ltda	SP	2.000.000,00
101	Giramundo	2014	Obra seriada	Documentário	Balaio Produções Culturais e Cinematográficas Ltda.	GO	676.000,00
102	Gleba - Chão de Marias	2014	Obra seriada	Documentário	PC da R Freire Produções Cinematográficas EPP	AM	390.000,00
103	Guateka	2014	Obra seriada	Ficção	Rotta & Lima Produções Ltda.	MS	650.000,00
104	Guerreiras da Independência	2018	Obra seriada	Documentário	Multiverso Filmes Produções Artísticas Ltda - ME	SP	400.000,00
105	Habitação Social - Projetos de Um Brasil	2015	Obra seriada	Documentário	Pique-Bandeira Produções Ltda. ME	ES	1.014.000,00
106	HEROÍNAS NEGRAS BRASILEIRAS	2018	Obra seriada	Animação	Sarasvati Produtora Cultural LTDA - ME	MG	1.050.000,00
107	Histórias Atrás da Porta	2018	Obra seriada	Animação	Bactéria Filmes Ltda.	RS	1.050.000,00
108	Hora de Brincar!	2014	Obra seriada	Documentário	Frammello Produções Audiovisuais Ltda.	PI	162.000,00
109	Identidade Sensível	2015	Obra seriada	Documentário	Tardo Filmes Ltda. ME	CE	390.000,00
110	Índio Presente	2014	Obra seriada	Documentário	Perin Filmes Ltda.	AM	1.351.900,00

111	Índios do Brasil	2014	Obra seriada	Documentário	Al Filmes EIRELI	PE	1.352.000,00
112	Infância Brasileira	2015	Obra seriada	Documentário	Mapema Produções e Eventos Ltda.	MG	501.930,00
113	Investigação - Fatos Históricos	2015	Obra seriada	Documentário	Cena 1 Produções Ltda.	DF	2.028.000,00
114	IURI UDI	2018	Obra seriada	Animação	3M Editora, Artes Gráficas e Produtora Ltda	PE	2.000.000,00
115	Jogos de Inventar	2015	Obra seriada	Animação	Bactéria Filmes Ltda.	RS	700.000,00
116	Júlio e Verne, Irmãos Gemiais	2014	Obra seriada	Ficção	Mandra Filmes Produções Audiovisuais Ltda.	GO	845.000,00
117	Kuntanawa, A Reconstrução de Um Povo	2015	Telefilme	Documentário	Asacine Produções EIRELI EPP	DF	205.920,00
118	Lana & Carol	2015	Obra seriada	Ficção	Deberton Filmes e Produções Ltda. ME	CE	1.690.000,00
119	LAR DOCE LAR	2018	Obra seriada	Ficção	TV NORTE INDEPENDENTE SERVIÇOS DE PRODUÇÃO DE VIDEOS	PA	1.499.993,00
120	Lendas Animadas	2014	Obra seriada	Animação	Gaia Produções Cinematográficas Ltda.	DF	455.000,00
121	LIMITES – TERRAS DE PASSAGENS	2018	Obra seriada	Documentário	Poesia Visual Filmes LTDA ME	SP	399.900,00
122	Luli	2015	Obra seriada	Ficção	Guabes Produções EIRELI	PI	1.687.426,00
123	Lupita no Planeta de Gente Grande	2015	Obra seriada	Animação	J O DE QUEIROGA NETO EPP	AM	770.550,00
124	Lupita no Planeta de Gente Grande - 2ª Temporada	2018	Obra seriada	Animação	J O DE QUEIROGA NETO EPP	AM	2.000.000,00
125	Mad Scientists - Cientistas Que Ninguém Quis Ouvir	2015	Obra seriada	Documentário	CASTANHA FILMES E INVENTÁRIOS CULTURAIS LTDA ME	AP	1.014.000,00
126	Mais Amor Por Favor	2015	Obra seriada	Ficção	Cristiano T. Azzi	MG	1.690.000,00
127	Manual de Sobrevivência da Literatura Brasileira	2018	Obra seriada	Ficção	Grafo Audiovisual Ltda. ME	PR	1.500.000,00
128	Mashup À Brasileira	2018	Obra seriada	Documentário	Planet Pop Mídia e Editorações Limitada ME	SP	999.240,00
129	MASSINHAS	2018	Obra seriada	Animação	ANDRE NASCIMENTO ARAUJO ME	TO	1.200.000,00
130	Mauani - O Silêncio de Maria	2014	Obra seriada	Ficção	SM & AA Produção Audiovisual	AC	650.000,00

131	Mazagão - Mito, Memória e Migração	2014	Telefilme	Documentário	Espaço Vídeo Ltda.	RO	156.000,00
132	MELHOR PAUSA	2018	Obra seriada	Documentário	LUNI PRODUÇÕES LTDA - ME	PE	400.000,00
133	Meu Irmão Nerd	2014	Obra seriada	Documentário	Truque Produtora de Cinema, TV e Vídeo Ltda.	BA	637.000,00
134	Meu Pequeno Mundo	2014	Obra seriada	Documentário	Perin Filmes Ltda.	AM	675.510,00
135	Meu Skate Não É Enfeite	2014	Obra seriada	Ficção	KAM Filmes Ltda. ME	GO	650.000,00
136	Minha Casa, Nosso Mundo	2018	Obra seriada	Documentário	ABBAS FILMES LTDA	RJ	979.506,00
137	Mino e Nina	2014	Obra seriada	Animação	CD Clip Produções Ltda.	SP	455.000,00
138	Missivas	2015	Telefilme	Documentário	MOVIEMENTO PRODUÇÃO CINEMATOGRAFICA EIRELI ME	MT	205.920,00
139	Mistério de Entrever	2014	Obra seriada	Documentário	Karine Medeiros Emerich ME	RS	507.000,00
140	MITOS VIVOS	2018	Obra seriada	Documentário	RENDER BRASIL PRODUÇÕES EIRELI - EPP	MS	1.000.000,00
141	Mostra Tua Cara!	2014	Obra seriada	Ficção	Aldeia Produções Ltda.	MG	1.689.600,00
142	Muralzinho	2014	Obra seriada	Animação	Mandra Filmes Produções Audiovisuais Ltda.	GO	455.000,00
143	Música da Minha Vida	2014	Obra seriada	Ficção	Santo Guerreiro Comunicação e Eventos EIRELI	BA	650.000,00
144	Mytikah - O Livro dos Heróis	2015	Obra seriada	Animação	Oz Produções Audiovisuais e Comunicação Ltda. ME	SP	773.500,00
145	Na Raiz dos Festejos	2018	Obra seriada	Documentário	Gavulino Produções Audiovisuais e Culturais EIRELI	CE	1.000.000,00
146	Natasha	2015	Obra seriada	Ficção	Rotta & Lima Produções Ltda.	MS	1.840.410,00
147	Ninhos em Movimento	2018	Obra seriada	Documentário	Trópico Audiovisual Ltda. ME	PR	1.000.000,00
148	Nino: Viagem ao Conhecimento	2014	Obra seriada	Animação	Z1 Produção Audiovisual Ltda.	MG	450.000,00
149	No Rastro dos Bichos	2018	Obra seriada	Documentário	Cambara LTDA	AM	400.000,00
150	Nokun Txai - Nossos Txais	2014	Obra seriada	Documentário	A.S.C. e Souza Produtora	AC	1.352.000,00
151	O Bipo	2018	Obra seriada	Animação	STUDIO 10 Assessoria e Comunicação Ltda.	DF	2.000.000,00
152	O Boneco de Barro e O Rei	2015	Obra seriada	Ficção	N. C. de Araújo	TO	1.690.000,00

153	O CERRADO E OUTROS BICHOS	2018	Obra seriada	Ficção	Artes Brasil Produções Artísticas Ltda	MT	1.500.000,00
154	O Céu de Lá	2014	Obra seriada	Documentário	Imago Filmes EIRELI	MG	195.000,00
155	O Colorido Mundo de Dalton	2014	Obra seriada	Ficção	Oficina de Imagem Ltda.	PR	845.000,00
156	O Manoel Bernardino	2014	Telefilme	Documentário	Frederico da Cruz Machado	MA	156.000,00
157	O Menino que Engoliu o Sol	2015	Obra seriada	Animação	Polo MS Cinema e Vídeo Ltda.	MS	773.491,18
158	O Mundo da Gente	2014	Obra seriada	Documentário	Paralela Cinema e Vídeo Ltda.	MG	675.913,00
159	O Nó do Diabo	2014	Obra seriada	Ficção	Vermelho Profundo Produções Audiovisuais Ltda.	PB	650.000,00
160	O Olhar Que Vem de Dentro	2015	Obra seriada	Documentário	A.S.C. e Souza Produtora	AC	507.000,00
161	O Outro Lado do Outro	2015	Telefilme	Documentário	Ponte Produtoras Associadas Ltda.	PE	207.234,00
162	O Pantanal e Outros Bichos	2015	Obra seriada	Ficção	Artes Brasil Produções Artísticas Ltda	MT	1.690.000,00
163	O Quarto Poder	2015	Obra seriada	Ficção	Cerberos Filmes Ltda. ME	MT	1.859.000,00
164	Ocupantes	2014	Obra seriada	Ficção	Frederico da Cruz Machado	MA	650.000,00
165	OLHARES DO NORTE: PARÃ	2018	Obra seriada	Documentário	Marahu Produções de Cinema e Televisão Ltda.	PA	1.000.000,00
166	Olimpíadas da Rua	2014	Obra seriada	Documentário	Fábrica Filmes Ltda.	DF	162.000,00
167	Os Dinâmicos	2014	Obra seriada	Animação	Central de Produção Cinema e Vídeo Na Amazônia	PA	455.000,00
168	Os Mecenias	2018	Obra seriada	Documentário	Puksar Produtora de Filmes Eireli ME	DF	397.130,40
169	Os Ovos da Raposa	2015	Obra seriada	Ficção	Cabra Quente Filmes Ltda. ME	PE	1.855.818,30
170	Palaloos	2018	Obra seriada	Animação	EYE MOVE ESTÚDIO DE ANIMAÇÃO E ILUSTRAÇÃO LTDA - ME	ES	1.200.000,00
171	Pampa Hypertropical	2015	Telefilme	Documentário	Transe Filmes - Carlos André Constantin PJ	RS	207.900,00
172	Pasito Palante	2015	Obra seriada	Documentário	Formiga de Fogo Filmes EIRELI ME	AM	389.939,00
173	Passado da Hora	2014	Obra seriada	Animação	Animaking Produções, Promoções Artísticas e Cinematográficas e Comércio Ltda.	SC	910.000,00

174	PASSADO DA HORA - HISTÓRIA UNIVERSAL	2018	Obra seriada	Animação	Animaking Produções, Promoções Artísticas e Cinematográficas e Comércio Ltda.	SC	2.000.000,00
175	Pausa Pro Trabalho	2018	Obra seriada	Documentário	RODOFERRÔ CONTEÚDO AUDIOVISUAL EIRELI ME	DF	800.000,00
176	Pelas Beiradas	2014	Obra seriada	Documentário	Ideia Produções de Eventos EIRERI	GO	390.000,00
177	Pequeno Gigante	2015	Obra seriada	Ficção	Larty Mark Ltda.	BA	1.859.000,00
178	Pequenos Mestres	2018	Obra seriada	Documentário	99 Produções Artísticas Ltda	PE	1.000.000,00
179	Periferia Trans - Meu Corpo É Político	2014	Telefilme	Documentário	Alice Fanny Riff Produções Culturais e Audiovisuais ME	SP	156.000,00
180	Pintando a Sétima Arte	2014	Obra seriada	Documentário	Sarasvati Produtora Cultural LTDA - ME	MG	636.996,00
181	Plantão da Imaginação	2014	Obra seriada	Documentário	PC da R Freire Produções Cinematográficas EPP	AM	162.000,00
182	Portão Mágico	2018	Obra seriada	Animação	MANTRA PRODUCOES AUDIOVISUAIS LTDA	BA	1.200.000,00
183	Pré Conceito	2014	Obra seriada	Documentário	Cerberos Filmes Ltda. ME	MT	390.000,00
184	QUERO APRENDER	2018	Obra seriada	Documentário	AMORA FILMES LTDA ME	AP	400.000,00
185	QUERO SER VEG	2018	Obra seriada	Documentário	Novelo Filmes Produções Audiovisuais LTDA ME	SC	400.000,00
186	Raízes	2014	Telefilme	Documentário	F64 Produções Audiovisuais Ltda.	GO	156.000,00
187	Rarefeito	2014	Obra seriada	Ficção	Diadorim Filmes Ltda.	PR	649.950,00
188	Resplendor	2015	Telefilme	Documentário	Vietna Produções Audiovisuais Ltda.	GO	208.000,00
189	Restauo - A Memória da Arte	2018	Obra seriada	Documentário	Cinco em Ponto LTDA ME	MG	400.000,00
190	Retrato Íntimo	2018	Obra seriada	Documentário	Produtora Portátil Ltda. - ME	BA	400.000,00
191	Roda Moinho, Roda Pião, Quero Cultura no Meu Pirão	2014	Obra seriada	Documentário	Maya Filmes Ltda.	AM	390.000,00
192	Ruas em Transe	2014	Obra seriada	Documentário	Bandits Produções de Filmes e Fotografia Ltda.	RS	175.000,00
193	Sacoleiros S/A	2015	Obra seriada	Ficção	Visagem Serviço de Produção de Vídeo Ltda. ME	PA	1.859.000,00



194	Sal a Gosto	2018	Obra seriada	Ficção	Flô Projetos Ltda.	GO	1.500.000,00
195	Se Avexe Não	2018	Obra seriada	Ficção	Orla Filmes LTDA ME	CE	1.500.000,00
196	Sertão de Dentro	2014	Obra seriada	Documentário	Truque Produtora de Cinema, TV e Vídeo Ltda.	BA	2.028.000,00
197	SONHOS E SAPATILHAS	2018	Obra seriada	Animação	Stairs Produções Audiovisuais Ltda	PB	1.050.000,00
198	Squat na Amazônia	2014	Obra seriada	Documentário	Visagem Serviço de Produção de Vídeo Ltda. ME	PA	650.000,00
199	Super Tinga e Abelha Girl	2015	Obra seriada	Ficção	Luciano da Luiz Moucks	RS	1.690.000,00
200	Tâmo Junto	2014	Obra seriada	Ficção	Grafo Audiovisual Ltda. ME	PR	650.000,00
201	Tapume	2014	Obra seriada	Documentário	Muamba Estúdio Ltda.	PA	174.999,50
202	TEM SAÍDA?	2018	Obra seriada	Documentário	ENCANTAMENTO CONSULTORIA DE PROJETOS, PRODUÇÕES ARTÍSTICAS E AUDIOVISUAIS EIRELI ME	RJ	400.000,00
203	TEÓFILO OTTONI	2018	Obra seriada	Ficção	FILMES DO RIO DE JANEIRO LTDA	RJ	750.000,00
204	Terra da Luz	2014	Telefilme	Documentário	Diazul de Cinema Produções Artísticas e Audiovisuais Ltda.	DF	156.000,00
205	Territórios	2014	Obra seriada	Documentário	Eparrei Produção Cinematográfica Ltda. ME	AM	390.000,00
206	Thiago & Ísis - Os Segredos do Brasil	2018	Obra seriada	Documentário	Amorim Filmes Ltda - ME	DF	999.735,00
207	Transmutação	2018	Obra seriada	Documentário	Perdidas Ilusoes LTDA	PE	790.000,00
208	Transviar	2015	Obra seriada	Ficção	Eparrei Produção Cinematográfica Ltda. ME	AM	1.859.000,00
209	Travessia	2015	Telefilme	Documentário	Eparrei Produção Cinematográfica Ltda. ME	AM	208.000,00
210	Travessia de Olhares	2014	Telefilme	Documentário	Eder San Júnior Cinematográfica e Arte Ltda.	MG	156.000,00
211	Travessias Negras	2014	Obra seriada	Documentário	Portfolium Laboratório de Imagens Ltda.	BA	390.000,00
212	Travessuras	2014	Obra seriada	Documentário	Flô Projetos Ltda.	GO	162.000,00
213	UM CERTO LUÍS	2018	Obra seriada	Documentário	Frammello Produções Audiovisuais Ltda.	PI	400.000,00

214	Um Conto em Cada Ponto	2014	Obra seriada	Animação	Corte Seco Filmes Ltda.	CE	455.000,00
215	Um Filme de Cinema	2014	Obra seriada	Ficção	Memória Viva Produção de Imagem e Texto Ltda.	SP	845.000,00
216	Um Lugar no Mundo: Chuí	2018	Obra seriada	Documentário	K.K CINEMA E VÍDEO LTDA	RS	400.000,00
217	Um Lugar para Chamar de Ceu	2014	Obra seriada	Documentário	Augustinho Pasko ME	PR	390.000,00
218	Vamos Acabar com O Monstro	2014	Obra seriada	Documentário	Gravidade Zero Produtora Comunicação e Tecnologia Ltda.	DF	637.000,00
219	VAN FILOSOFIA	2018	Obra seriada	Documentário	MITIDIERO PRODUTORA CULTURA LTDA	MS	400.000,00
220	Vento Sul	2014	Obra seriada	Documentário	Carlos André Constantin ME	RS	2.027.962,20
221	Vida Fluxo	2014	Obra seriada	Documentário	Bactéria Filmes Ltda.	RS	390.000,00
222	Vinde Vênus	2018	Obra seriada	Documentário	Volant Produções Artísticas Ltda - ME	PR	568.550,00
223	VIOLA NASCENTE	2018	Obra seriada	Documentário	A Câmara Clara Instituto de Memória e Imagem	SC	400.000,00
224	Violadas e Segregadas	2018	Obra seriada	Documentário	Panda Filmes Ltda.	RS	399.930,00
225	Visceral Brasil - As Veias Abertas da Música - Segunda Temporada	2015	Obra seriada	Documentário	Realizart Produção Audiovisual Ltda. ME	SC	1.013.999,98
226	VISTO PARA AMAR	2018	Obra seriada	Documentário	REIS E GARCIA LTDA	TO	800.000,00
227	Vozes em Disputa	2018	Obra seriada	Documentário	Tokyo Filmes LTDA	RS	400.000,00
228	Xavante - O Povo do Sol Nascente	2015	Telefilme	Documentário	Cariri Produções Artísticas Ltda.	CE	208.000,00
229	Zora Curiosa	2014	Obra seriada	Documentário	Ventania Produções Audiovisuais	ES	162.000,00
					<b>Total</b>		<b>187.778.595,01</b>

**Anexo II – Emissoras do campo público de televisão participantes das chamadas de TVs Públicas**

<b>Ano chamada</b>	<b>Emissora</b>	<b>Segmento</b>	<b>REGIÃO</b>	<b>UF</b>
2014	TV Aldeia do Acre Fundação Aldeia de Comunicação	Educativa	Norte	AC
2014	TV Cultura do Amazonas Fundação Televisão e Rádio Cultura do Amazonas	Educativa	Norte	AM
2014	TV Cidade TV Comunitária de Manaus	Comunitária	Norte	AM
2014	TV UFAM	Universitária	Norte	AM
2014	TV Cultura do Pará Fundação Paraense de Radiodifusão	Educativa	Norte	PA
2014	TV Fundação Nazaré	Educativa	Norte	PA
2014	TV FIMCA Porto Velho Faculdades Integradas Aparício Carvalho	Universitária	Norte	RO
2014	CACOAL - KTV	Educativa	Norte	RO
2014	TV Universitária de Roraima	Universitária	Norte	RR
2014	TVE Tocantins Redesat	Educativa	Norte	TO
2014	TVE de Alagoas (Inst. Zumbi dos Palmares)	Educativa	Nordeste	AL
2014	TV COMUNITARIA DE MACEIÓ	Comunitária	Nordeste	AL
2014	TVE da Bahia	Educativa	Nordeste	BA
2014	TV - UESB - Universidade Estadual do Sudoeste da Bahia	Educativa	Nordeste	BA
2014	TV COM 99 - Lauro de Freitas/BA	Comunitária	Nordeste	BA
2014	TVJ – CANAL COMUNITÁRIO DE FEIRA DE SANTANA	Comunitária	Nordeste	BA
2014	TV Ceará	Educativa	Nordeste	CE
2014	TV MAIS FORTALEZA	Comunitária	Nordeste	CE
2014	TV UNIFOR Universidade de Fortaleza	Universitária	Nordeste	CE
2014	TV O POVO	Educativa	Nordeste	CE
2014	TV Brasil do Maranhão	Educativa	Nordeste	MA
2014	UFMA - Universidade Federal do Maranhão	Educativa	Nordeste	MA
2014	TV UFPB Universidade Federal da Paraíba	Educativa	Nordeste	PB
2014	CAMPINA GRANDE - TV ITARARÉ	Educativa	Nordeste	PB
2014	JOÃO PESSOA - TV MIRAMAR	Educativa	Nordeste	PB
2014	TV Universitária - Universidade Federal de Pernambuco - TVU	Educativa	Nordeste	PE
2014	TV Pernambuco - Empresa Pernambuco de Comunicação - EPC	Educativa	Nordeste	PE
2014	TV Comunitária de Recife - TV CAPIBARIBE	Comunitária	Nordeste	PE
2014	RECIFE - TV NOVA NORDESTE	Educativa	Nordeste	PE
2014	TV Antares do Piauí	Educativa	Nordeste	PI
2014	TV Universitária Rio Grande do Norte TVU RN	Educativa	Nordeste	RN
2014	TV Aperipê de Sergipe	Educativa	Nordeste	SE
2014	TV Brasil do Distrito Federal	Educativa	Centro-Oeste	DF
2014	UNBTV Universidade de Brasília	Universitária	Centro-Oeste	DF
2014	TV com. De Brasília (TV Cidade Livre)	Comunitária	Centro-Oeste	DF
2014	TV UFG TV Universitária de Goiás (RTVE)	Universitária	Centro-Oeste	GO

2014	PUC TV / TV UCG Universidade Católica de Goiás	Universitária	Centro-Oeste	GO
2014	TV Serra Azul	Educativa	Centro-Oeste	GO
2014	INCEC TV TV Comunitária de Anápolis	Comunitária	Centro-Oeste	GO
2014	TV COMUNITÁRIA DE GOIÂNIA	Comunitária	Centro-Oeste	GO
2014	TV Universidade do Mato Grosso	Universitária	Centro-Oeste	MT
2014	TV Educativa de Mato Grosso do Sul	Educativa	Centro-Oeste	MS
2014	TV UCDB Universidade Católica Dom Bosco	Universitária	Centro-Oeste	MS
2014	TV PANTANAL Universidade Anhanguera Uniderp	Universitária	Centro-Oeste	MS
2014	CANAL 09 TV GRANN DOURADOS	Comunitária	Centro-Oeste	MS
2014	TRÊS LAGOAS - TV CONCÓRDIA	Educativa	Centro-Oeste	MS
2014	Rede Cerrado - TV comunitária de Aparecida de Goiânia	Comunitária	Centro-Oeste	GO
2014	TVE do Espírito Santo	Educativa	Sudeste	ES
2014	TV AMBIENTAL - TV Comunitária de Vitória	Comunitária	Sudeste	ES
2014	TV UFES	Universitária	Sudeste	ES
2014	REDE Minas	Educativa	Sudeste	MG
2014	ANTV - TV Andradas	Educativa	Sudeste	MG
2014	TV UNIFENAS Universidade José do Rosário Vellano	Universitária	Sudeste	MG
2014	TV VIÇOSA Universidade Federal de Viçosa	Universitária	Sudeste	MG
2014	Canal Universitário MG (TV UFMG + PUC TV + UNIBH )	Universitária	Sudeste	MG
2014	TV Comunitária de Sete Lagoas	Comunitária	Sudeste	MG
2014	TV Comunitária de Belo Horizonte	Comunitária	Sudeste	MG
2014	TV Conexão Geraes	Comunitária	Sudeste	MG
2014	TV Com Mais Uberaba Associação de Tv Comunitária e Cidadania de Uberaba	Comunitária	Sudeste	MG
2014	TV Caravelas - Ipatinga	Comunitária	Sudeste	MG
2014	TV Banqueta (Nova Lima)	Comunitária	Sudeste	MG
2014	TV Universitária da Universidade Federal de Uberlândia	Universitária	Sudeste	MG
2014	FUREU - Fundação Radio Educativa Uberaba Universidade Federal do Triângulo Mineiro	Universitária	Sudeste	MG
2014	TV UFOP (Fundação de Radio e Televisão de Ouro Preto)	Educativa	Sudeste	MG
2014	Unitevê - Canal Universitário de Niterói Universidade Federal Fluminense	Universitária	Sudeste	RJ
2014	Tv Comunitária RJ	Comunitária	Sudeste	RJ
2014	TV Vila Imperial Comunitária de Petrópolis	Comunitária	Sudeste	RJ
2014	TV Comunitária de Rezende RBM TV	Comunitária	Sudeste	RJ
2014	TV Cidade (Ibitinga)	Educativa	Sudeste	SP
2014	TV dos Trabalhadores - TVT Fundação Sociedade Comunicação Cultura e Trabalho	Educativa	Sudeste	SP
2014	TV Thathi (Rib. Preto)	Educativa	Sudeste	SP

	TV Boa Vontade (nome atual, informado no dia 30.01/2017, quando fizemos contato com a TV)			
2014	Antigo nome: REEDUCAR (LBV / São José dos Campos)	Educativa	Sudeste	SP
2014	STZ TV (Sertãozinho)	Educativa	Sudeste	SP
2014	TV Rede Paulista (Jundiaí)	Educativa	Sudeste	SP
2014	TV EDUCATIVA UNI.CATOLICA DE SANTOS - TV Unisantos( OK RECEBEM)	Educativa	Sudeste	SP
2014	Fund. Cultural Costa Norte (Bertioga)	Educativa	Sudeste	SP
2014	ASS. SABIONI DE COMUNICACAO (Birigui)	Educativa	Sudeste	SP
2014	ORG.RTV EDUC MATONENSE LTDA ( TV Matão)	Educativa	Sudeste	SP
2014	TV Claret (Rio Claro)	Educativa	Sudeste	SP
2014	TV Andradina	Educativa	Sudeste	SP
2014	TV Indaiá TV Indaiatuba Fund.Educ. e Cult. Sol do Amanhã (Indaiatuba)	Educativa	Sudeste	SP
2014	TV FEMA Fundação Educacional do Município de Assis	Universitária	Sudeste	SP
2014	TV UNICAMP Universidade Estadual de Campinas	Universitária	Sudeste	SP
2014	TV UNIMEP Universidade Metodista de Piracicaba/ TV USP Piracicaba (ESALQ) /CNU Piracicaba	Universitária	Sudeste	SP
2014	TV UNAERP Associação de Ensino de Ribeirão Preto	Universitária	Sudeste	SP
2014	TV SANTA CECÍLIA Universidade de Santa Cecília de Santos	Universitária	Sudeste	SP
2014	UNIVAP TV Fundação Vale Paraibana de Ensino	Universitária	Sudeste	SP
2014	Canal Universitário	Universitária	Sudeste	SP
2014	TV UNIFEV	Universitária	Sudeste	SP
2014	TV UNESP Universidade Estadual Paulista “Júlio de Mesquita Filho” de Bauru	Universitária	Sudeste	SP
2014	ECO TV - Santo André	Comunitária	Sudeste	SP
2014	TV Comunitária de Guarulhos	Comunitária	Sudeste	SP
2014	TV Osasco	Comunitária	Sudeste	SP
2014	TV Comunitária de Peruíbe – Vale das artes	Comunitária	Sudeste	SP
2014	TV Comunitária de Sorocaba	Comunitária	Sudeste	SP
2014	TV Cidade Livre – Rio Claro	Comunitária	Sudeste	SP
2014	TV Comunitária de Marília	Comunitária	Sudeste	SP
2014	TV Alpha – Botucatu	Comunitária	Sudeste	SP
2014	TVC Bauru	Comunitária	Sudeste	SP
2014	TV Cidade TV Já (Catanduva)	Comunitária	Sudeste	SP
2014	TV Circulando - Araraquara	Comunitária	Sudeste	SP
	TV Comunitária de São Carlos  TV Em Cena São Carlos  *um mesmo canal e com duas TVs * apenas a TV Comunitária de São Carlos vai exibir os conteúdos			
2014		Comunitária	Sudeste	SP
2014	NOVA TV COM ITU	Comunitária	Sudeste	SP
2014	TV LAFAIETE	Comunitária	Sudeste	SP

2014	TV Mantiqueira	Comunitária	Sudeste	SP
2014	TV Polo – Cubatão	Comunitária	Sudeste	SP
2014	Piracicaba TV - Canal 5 - LIONS CLUBE PIRACICABA - CAMPESTRE	Comunitária	Sudeste	SP
2014	RTV – Regional Caçapava	Comunitária	Sudeste	SP
2014	TV COM Santos / São Vicente / Praia Grande	Comunitária	Sudeste	SP
2014	TV ALTIORA - FUNDAÇÃO BRAGANTINA DE RÁDIO E TELEVISÃO EDUCATIVA	Educativa	Sudeste	SP
2014	TVV – TV Votorantim	Comunitária	Sudeste	SP
2014	TV Valinhos	Comunitária	Sudeste	SP
2014	TV IN América - Americana	Comunitária	Sudeste	SP
2014	TV Aberta - Tv COM São Paulo	Comunitária	Sudeste	SP
2014	TVitapê - Itapetininga	Comunitária	Sudeste	SP
2014	TV Cultura	Educativa	Sudeste	SP
2014	Canal RP9 Ribeirão Preto - TVRP	Comunitária	Sudeste	SP
2014	É-Paraná (Rádio e Televisão Educativa do Paraná)	Educativa	Sul	PR
2014	TV FAG Fundação Assis Gurgacz	Universitária	Sul	PR
2014	TV UEL Universidade Estadual de Londrina (EXIBEM PRODAV)	Universitária	Sul	PR
2014	TV Comunitária Foz do Iguaçu / TV COM FOZ quer mais informação passei email	Comunitária	Sul	PR
2014	TV Com Cascavel (não atende)	Comunitária	Sul	PR
2014	CWB-TV TV Comunitária de Curitiba ESTÃO EXIBINDO	Comunitária	Sul	PR
2014	TV Com Marechal – Marechal Cândido Rondon	Comunitária	Sul	PR
2014	ÉTV Campos Geraes - TV Educativa de Ponta Grossa	Educativa	Sul	PR
2014	Fundação TV Beltrão	Educativa	Sul	PR
2014	CAMPO MOURÃO - TTV CARAJÁS	Educativa	Sul	PR
2014	CASCADEL - CATVE	Educativa	Sul	PR
2014	GUARAPUAVA - TV HUMAITÁ	Educativa	Sul	PR
2014	TV Educativa Regional - TV Cultura Norte Paranaense EXIBEM TV CULTURA	Educativa	Sul	PR
2014	TV CANAL 21	Educativa	Sul	PR
2014	UNIAO DA VITORIA - TV MILENIUM	Educativa	Sul	PR
2014	TV UFPR (RECEBEM MAIS NÃO EXIBEM - MOTIVO PROGRAMAÇÃO INFANTIL, SER OBRIGADO A TRANSMITIR TODOS OS CONTEÚDOS SENÃO É PENALIZADO)	Universitária	Sul	PR
2014	TVE - Rio Grande do Sul	Educativa	Sul	RS
2014	ULBRATV	Educativa	Sul	RS
2014	UCS TV Fundação Universidade de Caxias do Sul	Universitária	Sul	RS
2014	UNICRUZ TV Fundação Universidade de Cruz Alta	Universitária	Sul	RS
2014	TV UNIVATES Centro Universitário Univates	Universitária	Sul	RS
2014	TV FEEVALE Associação Pró-Ensino Superior	Universitária	Sul	RS
2014	TV UCPEL Universidade Católica de Pelotas	Universitária	Sul	RS
2014	UNITV – AIESPA - Associação das Instituições de Ensino Superior	Universitária	Sul	RS

	Usuárias do Canal Universitário de Televisão em Porto Alegre - Associadas: UFRGS e PUCRS			
2014	FURG TV Universidade Federal do Rio Grande	Universitária	Sul	RS
2014	UNISC TV Universidade de Santa Cruz do Sul	Universitária	Sul	RS
2014	TV UNISINOS Universidade do Vale do Rio dos Sinos	Universitária	Sul	RS
2014	TV CAXIAS - Associação dos Canais de Tv Comunitária de Caxias do Sul	Comunitária	Sul	RS
2014	TVC - Pelotas	Comunitária	Sul	RS
2014	TV Cidade Farroupilha	Comunitária	Sul	RS
2014	VALE TV - TV Comunitária de Novo Hamburgo	Comunitária	Sul	RS
2014	TV Santa Maria (Santa Maria Vídeo Produtora)	Comunitária	Sul	RS
2014	Rede Comunidade de Televisão (formada pela TV Canoas, TV São Leo, TV Sapucaia, TV Cachoeirinha e TV Esteio)	Comunitária	Sul	RS
2014	TVCOM Porto Alegre (POATV)	Comunitária	Sul	RS
2014	SANTA CRUZ DO SUL - TV GAZETA	Educativa	Sul	RS
2014	UFRGS TV	Universitária	Sul	RS
2014	TV CAMPUS UFSM – Universidade Federal de Santa Maria	Universitária	Sul	RS
2014	UPF TV Universidade de Passo Fundo	Universitária	Sul	RS
2014	TV UFSC	Educativa	Sul	SC
2014	TV ARARANGUÁ (ARTV) TV sendo incorporada pela UNISUL TV	Educativa	Sul	SC
2014	UNISUL TV Tubarão ( Fundação Universidade do Sul de Santa Catarina )	Educativa	Sul	SC
2014	TV UNIVALI Universidade do Vale do Itajaí	Universitária	Sul	SC
2014	TV FLORIPA (Associação das Entidades Usuárias do Canal Comunitário de Florianópolis)	Comunitária	Sul	SC
2014	TV Galega - Blumenau	Comunitária	Sul	SC
2014	TV Comunitária de Joinville/ TV Babitonga	Comunitária	Sul	SC
2014	FURB TV - Fundação Universidade Regional de Blumenau	Universitária	Sul	SC
2014	TV Litoral Panorama	Educativa	Sul	SC
2014	TV MCA	Comunitária	Sul	SC
2014	UnoWebTV	Universitária	Sul	SC
2014	TV UNIFRA	Universitária	Sul	RS
2014	TVUP (Fundação Cândido Garcia)	Educativa	Sul	PR
2014	TV UNICESUMAR	Educativa	Sul	PR
2014	TV Cultura do Vale	Educativa	Sul	RS
2014	Rede Litoral de Televisão - TV Capão, TV Atlantida, TV Xangri- lá, TV Capão Novo	Comunitária	Sul	RS
2014	TV UEM - TV da Universidade Estadual de Maringá	Universitária	Sul	PR
2014	TV CIDADE BRUSQUE	Comunitária	Sul	SC
2014	TV CIDADE Blumenau	Comunitária	Sul	SC
2015	UFPR TV	Universitária	Sul	PR
2015	TV Cultura	Educativa	Sudeste	SP
2015	Fundação Aperipê de Sergipe	Educativa	Nordeste	SE
2015	Universidade Regional de Blumenau - FURB TV	Educativa	Sul	SC
2015	TV UNESP	Universitária	Sudeste	SP
2015	TVE BA	Educativa	Nordeste	BA
2015	Fundação TV Minas Cultura e Educativa	Educativa	Sudeste	MG
2015	UNISC TV	Universitária	Sul	RS

2015	Fundação Bragantina de Rádio e Televisão Educativa - TV Altiora	Educativa	Sudeste	SP
2015	UEG TV	Universitária	Centro-Oeste	GO
2015	FERTEL/MS	Educativa	Centro-Oeste	MS
2015	Fundação de Ensino e Tecnologia de Alfenas - TV Alfenas	Educativa	Sudeste	MG
2015	TV UFAM	Universitária	NORTE	AM
2015	TV COMUNITÁRIA DO RIO	Comunitária	Sudeste	RJ
2015	TV Santa Cecilia	Educativa	Sudeste	SP
2015	TV Campus	Universitária	Sul	RS
2015	TVE Vitoria ES - RTV ES	Educativa	Sudeste	ES
2015	TV Cultura do Amazonas	Educativa	Norte	AM
2015	TV Pernambuco	Educativa	Nordeste	PE
2015	TV UFRN	Universitária	Nordeste	RN
2015	TV COMUNITÁRIA DF	Comunitária	Centro-Oeste	DF
2015	TV COMUNITÁRIA CANAL CAPIBARIBE	Comunitária	Nordeste	PE
2015	Tv Alpha Botucatu	Comunitária	Sudeste	SP
2015	TV Banqueta	Comunitária	Sudeste	MG
2015	TV UFPE	Educativa	Nordeste	PE
2015	UnBTV	Universitária	Centro-Oeste	DF
2015	Canal Universitário de SP	Universitária	Sudeste	SP



**Anexo III – Propostas de programação das chamadas de TVs Públicas 2014**

**CHAMADA PÚBLICA BRDE/FSA – PRODAV – TVS PÚBLICAS (REGIÃO NORTE) – 08/2014**

**ANEXO B – PROPOSTA DE PROGRAMAÇÃO**

Código	Descrição da proposta	Tipologia	Público-alvo	Qtd. Obras	Qtd. Episódios	Duração Episódio	Valor por Obra (em reais)	Valor total do Investimento (em reais)
A	Série que promove deslocamento de crianças de culturas distintas para se conhecerem. Em cada episódio uma criança se dirige ao universo de outra, totalmente diferente do seu.	Série Documental	Infantil	1	13	13	676.000,00	676.000,00
B	Série que explora o desenvolvimento da inteligência emocional da criança a partir de rituais de passagem.	Série de Ficção	Infantil	1	13	13	845.000,00	845.000,00
C	Série que ilustra o diálogo documental de crianças com seus avós, que contam terem sido personagens da Grande Migração de brasileiros do campo para os centros urbanos no século XX, explorando, em meio à transmissão da experiência, sentimentos e memórias sobre a motivação, a vida deixada para trás e a vida na cidade.	Série Documental	Infantil	1	13	13	507.000,00	507.000,00
D	Série que apresenta brincadeiras de crianças brasileiras dos mais distintos caldos culturais, promovendo uma incursão ao seu imaginário.	Série Documental	Infantil	1	27	2	162.000,00	162.000,00
E	Série que aborda lendas brasileiras através da edição e animação de desenhos enviados por crianças de todo o país.	Série de Animação	Infantil	1	13	5	455.000,00	455.000,00
F	Série que aborda crianças que exercitam suas hipóteses sobre o mundo e a ordem natural, acompanhadas por cientistas reconhecidos pela sua atuação em pesquisa e produção de conhecimento. Cada episódio documenta a convivência entre uma	Série Documental	Infantil	1	13	13	507.000,00	507.000,00

	criança e um cientista. Juntos eles formulam hipóteses e as testam, em experimentos, no grande laboratório que é o mundo.							
G	Série que apresenta crianças à frente de documentários sobre fatos nacionais da atualidade.	Série de Animação/Documental	Infantil	1	13	7	637.000,00	637.000,00
H	Série que parte do recorte "autorretrato", protagonizada por jovens das mais variadas classes sociais, que são entrevistados e entrevistadores, utilizando vídeos viralizados nas redes sociais, escolhidos por esses jovens.	Série Documental	Jovem	1	5	26	390.000,00	390.000,00
I	Série apresenta jovens artistas gráficos desenhando e/ou grafitando sob inspiração de imagens de bailes e festas de rua captadas por jovens produtores audiovisuais: o corpo como espaço de experimentação e liberdade.	Série de Animação/Documental	Jovem	1	5	5	175.000,00	175.000,00
J	Faixa de programação de obras não seriadas que apresenta jovens de coletivos das periferias dos centros urbanos brasileiros à frente de documentários sobre fatos nacionais da atualidade, cabendo aos coletivos a linha editorial dos documentários.	Obra de documentário não seriada	Jovem	1	1	52	156.000,00	156.000,00
K	Série narra a história de formação e ação de um "coletivo de jovens", em diálogo com os processos históricos do país, desde um olhar jovem periférico, provocando reflexões e questionamentos, e apelando ao humor. O projeto deve ser desenvolvido a partir de argumento de coletivo(s) de jovens de periferia de centro(s) urbano(s) brasileiros.	Série de Ficção	Jovem	1	5	26	650.000,00	650.000,00

L	Série que aborda a experiência de jovens de periferia que ingressaram ao Ensino Superior, e o que suas escolhas de objetos de estudo revelam.	Série Documental	Jovem	1	5	26	390.000,00	390.000,00
M	Série que aborda processos sociais que naturalizam desigualdades ordinárias, como o racismo e outros tipos de preconceito.	Série Documental	Adulto	1	5	26	390.000,00	390.000,00
N	Série que aborda os silêncios profundos presentes nas relações sociais que atualizam a violência de uma história de mais de 350 anos de escravidão.	Série de Ficção	Adulto	1	5	26	650.000,00	650.000,00
O	Série que aborda o papel que as nações indígenas reivindicam na construção de um país plural e mais justo, enquanto revisam o processo colonial português.	Série Documental	Adulto	2	13	26	1.352.000,00	2.704.000,00
P	Série que aborda personagens reais que viveram o processo de migração do meio rural para o urbano entre as décadas de 1950 e 1980, propondo poéticas audiovisuais que representem seus imaginários nestes dois cenários. A representação do imaginário parte do princípio de que não eram seus conhecimentos que lhe diziam o que eram suas vidas antes da grande viagem; eram suas vidas antes da migração que lhe diziam o que eles eram.	Série Documental	Adulto	1	13	52	2.028.000,00	2.028.000,00
Q	Série que registra a produção de “Retratos” pintados por artistas populares brasileiros a partir de descrições da paisagem de origem por migrantes.	Série Documental	Adulto	1	5	13	195.000,00	195.000,00
R	Série que aborda manifestações populares reveladoras das relações entre Estado e Sociedade no Brasil, por meio de entrevistas junto a produtores audiovisuais de	Série Documental	Adulto	1	5	26	390.000,00	390.000,00

	vídeos viralizados nas redes sociais, ilustradas pelas imagens desses vídeos. Os entrevistados são instados a explicarem sua motivação para participarem das manifestações.							
S	Faixa de programação de obras não seriadas que aborda a inclinação religiosa de migrantes, buscando um elo entre trajetórias surpreendentes e acidentadas, e um universo religioso capaz de absorvê-las, assim como a adesão de seus descendentes a práticas sociais territorializadas.	Obra de documentário não seriada	Adulto	1	1	52	156.000,00	156.000,00
<b>TOTAL GERAL</b>				<b>20 obras</b>		<b>47,9 horas</b>		<b>12.063.000,00</b>

CHAMADA PÚBLICA BRDE/FSA – PRODAV – TVS PÚBLICAS (REGIÃO NORDESTE) – 09/2014

ANEXO B – PROPOSTA DE PROGRAMAÇÃO

Código	Descrição da proposta	Tipologia	Público-alvo	Qtd. Obras	Qtd. Episódios	Duração Episódio	Valor por Obra (em reais)	Valor total do Investimento (em reais)
A	Série pré-escolar que explora o desenvolvimento da inteligência emocional da criança a partir de rituais de passagem, abordando a aproximação entre crianças de distintas culturas e diversas configurações familiares, a partir de processos sociais do dia-a-dia.	Série de Animação	Infantil	1	13	13	1.183.000,00	1.183.000,00
B	Série que promove deslocamento de crianças de culturas distintas para se conhecerem. Em cada episódio uma criança se dirige ao universo de outra, totalmente diferente do seu.	Série Documental	Infantil	1	13	13	676.000,00	676.000,00
C	Série que explora o desenvolvimento da inteligência emocional da criança a partir de rituais de passagem.	Série de Ficção	Infantil	1	13	13	845.000,00	845.000,00
D	Série que ilustra o diálogo documental de crianças com seus avós, que contam terem sido personagens da Grande Migração de brasileiros do campo para os centros urbanos no século XX, explorando, em meio à transmissão da experiência, sentimentos e memórias sobre a motivação, a vida deixada para trás e a vida na cidade.	Série Documental	Infantil	1	13	13	507.000,00	507.000,00
E	Série que apresenta brincadeiras de crianças brasileiras dos mais distintos caldos culturais, promovendo uma incursão ao seu imaginário.	Série Documental	Infantil	1	27	2	162.000,00	162.000,00

F	Série que aborda lendas brasileiras através da edição e animação de desenhos enviados por crianças de todo o país.	Série de Animação	Infantil	1	13	5	455.000,00	455.000,00
G	Série que aborda crianças que exercitam suas hipóteses sobre o mundo e a ordem natural, acompanhadas por cientistas reconhecidos pela sua atuação em pesquisa e produção de conhecimento. Cada episódio documenta a convivência entre uma criança e um cientista. Juntos eles formulam hipóteses e as testam, em experimentos, no grande laboratório que é o mundo.	Série Documental	Infantil	1	13	13	507.000,00	507.000,00
H	Série que apresenta crianças à frente de documentários sobre fatos nacionais da atualidade.	Série de Animação/Documental	Infantil	1	13	7	637.000,00	637.000,00
I	Série que parte do recorte "autorretrato", protagonizada por jovens das mais variadas classes sociais, que são entrevistados e entrevistadores, utilizando vídeos viralizados nas redes sociais, escolhidos por esses jovens.	Série Documental	Jovem	1	5	26	390.000,00	390.000,00
J	Série apresenta jovens artistas gráficos desenhando e/ou grafitando sob inspiração de imagens de bailes e festas de rua captadas por jovens produtores audiovisuais: o corpo como espaço de experimentação e liberdade.	Série de Animação/Documental	Jovem	1	5	5	175.000,00	175.000,00
K	Faixa de programação de obras não seriadas que apresenta jovens de coletivos das periferias dos centros urbanos brasileiros à frente de documentários sobre fatos nacionais da atualidade, cabendo aos coletivos a linha editorial dos documentários.	Obra de documentário não seriada	Jovem	1	1	52	156.000,00	156.000,00

L	Série narra a história de formação e ação de um “coletivo de jovens”, em diálogo com os processos históricos do país, desde um olhar jovem periférico, provocando reflexões e questionamentos, e apelando ao humor. O projeto deve ser desenvolvido a partir de argumento de coletivo(s) de jovens de periferia de centro(s) urbano(s) brasileiros.	Série de Ficção	Jovem	1	5	26	650.000,00	650.000,00
M	Série que aborda a experiência de jovens de periferia que ingressaram ao Ensino Superior, e o que suas escolhas de objetos de estudo revelam.	Série Documental	Jovem	1	5	26	390.000,00	390.000,00
N	Série que aborda processos sociais que naturalizam desigualdades ordinárias, como o racismo e outros tipos de preconceito.	Série Documental	Adulto	1	5	26	390.000,00	390.000,00
O	Série que aborda os silêncios profundos presentes nas relações sociais que atualizam a violência de uma história de mais de 350 anos de escravidão.	Série de Ficção	Adulto	1	5	26	650.000,00	650.000,00
P	Série que aborda o papel que as nações indígenas reivindicam na construção de um país plural e mais justo, enquanto revisam o processo colonial português.	Série Documental	Adulto	1	13	26	1.352.000,00	1.352.000,00
Q	Série que aborda personagens reais que viveram o processo de migração do meio rural para o urbano entre as décadas de 1950 e 1980, propondo poéticas audiovisuais que representem seus imaginários nestes dois cenários. A representação do imaginário parte do princípio de que não eram seus conhecimentos que lhe diziam o que eram suas vidas	Série Documental	Adulto	1	13	52	2.028.000,00	2.028.000,00

	antes da grande viagem; eram suas vidas antes da migração que lhe diziam o que eles eram.							
R	Série que registra a produção de “Retratos” pintados por artistas populares brasileiros a partir de descrições da paisagem de origem por migrantes.	Série Documental	Adulto	1	5	13	195.000,00	195.000,00
S	Série que aborda manifestações populares reveladoras das relações entre Estado e Sociedade no Brasil, por meio de entrevistas junto a produtores audiovisuais de vídeos viralizados nas redes sociais, ilustradas pelas imagens desses vídeos. Os entrevistados são instados a explicarem sua motivação para participarem das manifestações.	Série Documental	Adulto	1	5	26	390.000,00	390.000,00
T	Faixa de programação de obras não seriadas que aborda a inclinação religiosa de migrantes, buscando um elo entre trajetórias surpreendentes e acidentadas, e um universo religioso capaz de absorvê-las, assim como a adesão de seus descendentes a práticas sociais territorializadas.	Obra de documentário não seriada	Adulto	1	1	52	156.000,00	156.000,00
<b>TOTAL GERAL</b>				<b>20 obras</b>		<b>50,7 horas</b>		<b>11.894.000,00</b>



**CHAMADA PÚBLICA BRDE/FSA – PRODAV – TVS PÚBLICAS (REGIÃO CENTRO-OESTE) –  
10/2014**

**ANEXO B – PROPOSTA DE PROGRAMAÇÃO**

<b>Código</b>	<b>Descrição da proposta</b>	<b>Tipologia</b>	<b>Público-alvo</b>	<b>Qtd. Obras</b>	<b>Qtd. Episódios</b>	<b>Duração Episódio</b>	<b>Valor por Obra (em reais)</b>	<b>Valor total do Investimento (em reais)</b>
A	Série que promove deslocamento de crianças de culturas distintas para se conhecerem. Em cada episódio uma criança se dirige ao universo de outra, totalmente diferente do seu.	Série Documental	Infantil	1	13	13	676.000,00	676.000,00
B	Série que explora o desenvolvimento da inteligência emocional da criança a partir de rituais de passagem.	Série de Ficção	Infantil	1	13	13	845.000,00	845.000,00
C	Série que ilustra o diálogo documental de crianças com seus avós, que contam terem sido personagens da Grande Migração de brasileiros do campo para os centros urbanos no século XX, explorando, em meio à transmissão da experiência, sentimentos e memórias sobre a motivação, a vida deixada para trás e a vida na cidade.	Série Documental	Infantil	1	13	13	507.000,00	507.000,00
D	Série que apresenta brincadeiras de crianças brasileiras dos mais distintos caldos culturais, promovendo uma incursão ao seu imaginário.	Série Documental	Infantil	1	27	2	162.000,00	162.000,00
E	Série que aborda lendas brasileiras através da edição e animação de desenhos enviados por crianças de todo o país.	Série de Animação	Infantil	1	13	5	455.000,00	455.000,00
F	Série que aborda crianças que exercitam suas hipóteses sobre o mundo e a ordem natural, acompanhadas por cientistas reconhecidos pela sua atuação em pesquisa e produção de conhecimento. Cada episódio documenta a convivência entre uma criança e um cientista. Juntos eles formulam hipóteses e as testam, em experimentos, no grande laboratório que é o mundo.	Série Documental	Infantil	1	13	13	507.000,00	507.000,00

G	Série que apresenta crianças à frente de documentários sobre fatos nacionais da atualidade.	Série de Animação/Documental	Infantil	1	13	7	637.000,00	637.000,00
H	Série que parte do recorte “autorretrato”, protagonizada por jovens das mais variadas classes sociais, que são entrevistados e entrevistadores, utilizando vídeos viralizados nas redes sociais, escolhidos por esses jovens.	Série Documental	Jovem	1	5	26	390.000,00	390.000,00
I	Série apresenta jovens artistas gráficos desenhando e/ou grafitando sob inspiração de imagens de bailes e festas de rua captadas por jovens produtores audiovisuais: o corpo como espaço de experimentação e liberdade.	Série de Animação/Documental	Jovem	1	5	5	175.000,00	175.000,00
J	Faixa de programação de obras não seriadas que apresenta jovens de coletivos das periferias dos centros urbanos brasileiros à frente de documentários sobre fatos nacionais da atualidade, cabendo aos coletivos a linha editorial dos documentários.	Obra de documentário não seriada	Jovem	1	1	52	156.000,00	156.000,00
K	Série narra a história de formação e ação de um “coletivo de jovens”, em diálogo com os processos históricos do país, desde um olhar jovem periférico, provocando reflexões e questionamentos, e apelando ao humor. O projeto deve ser desenvolvido a partir de argumento de coletivo(s) de jovens de periferia de centro(s) urbano(s) brasileiros.	Série de Ficção	Jovem	1	5	26	650.000,00	650.000,00
L	Série que aborda a experiência de jovens de periferia que ingressaram ao Ensino Superior, e o que suas escolhas de objetos de estudo revelam.	Série Documental	Jovem	1	5	26	390.000,00	390.000,00
M	Série que aborda processos sociais que naturalizam desigualdades ordinárias, como o racismo e outros tipos de preconceito.	Série Documental	Adulto	1	5	26	390.000,00	390.000,00
N	Série que aborda os silêncios profundos presentes nas relações sociais que atualizam a violência de uma história de	Série de Ficção	Adulto	1	5	26	650.000,00	650.000,00

	mais de 350 anos de escravidão.							
O	Série que aborda o papel que as nações indígenas reivindicam na construção de um país plural e mais justo, enquanto revisam o processo colonial português.	Série Documental	Adulto	2	13	26	1.352.000,00	2.704.000,00
P	Série que aborda personagens reais que viveram o processo de migração do meio rural para o urbano entre as décadas de 1950 e 1980, propondo poéticas audiovisuais que representem seus imaginários nestes dois cenários. A representação do imaginário parte do princípio de que não eram seus conhecimentos que lhe diziam o que eram suas vidas antes da grande viagem; eram suas vidas antes da migração que lhe diziam o que eles eram.	Série Documental	Adulto	1	13	52	2.028.000,00	2.028.000,00
Q	Série que registra a produção de "Retratos" pintados por artistas populares brasileiros a partir de descrições da paisagem de origem por migrantes.	Série Documental	Adulto	1	5	13	195.000,00	195.000,00
R	Série que aborda manifestações populares reveladoras das relações entre Estado e Sociedade no Brasil, por meio de entrevistas junto a produtores audiovisuais de vídeos viralizados nas redes sociais, ilustradas pelas imagens desses vídeos. Os entrevistados são instados a explicarem sua motivação para participarem das manifestações.	Série Documental	Adulto	1	5	26	390.000,00	390.000,00
S	Faixa de programação de obras não seriadas que aborda a inclinação religiosa de migrantes, buscando um elo entre trajetórias surpreendentes e acidentadas, e um universo religioso capaz de absorvê-las, assim como a adesão de seus descendentes a práticas sociais territorializadas.	Obra de documentário não seriada	Adulto	1	1	52	156.000,00	156.000,00
<b>TOTAL GERAL</b>				<b>20 obras</b>		<b>47,9 horas</b>		<b>12.063.000,00</b>

CHAMADA PÚBLICA BRDE/FSA – PRODAV – TVS PÚBLICAS (REGIÃO SUDESTE) – 11/2014

ANEXO B – PROPOSTA DE PROGRAMAÇÃO

Código	Descrição da proposta	Tipologia	Público-alvo	Qtd. Obras	Qtd. Episódios	Duração Episódio	Valor por Obra (em reais)	Valor total do Investimento (em reais)
A	Série que aborda o mundo da filosofia e do pensamento crítico da criança, explorando perguntas próprias de meninos e meninas sobre a vida, o amor, a educação, a perda, a morte, a natureza ou os sentimentos, incentivando a pensar e considerar diferentes respostas, trocando ideias e opiniões.	Série de Animação	Infantil	1	13	5	455.000,00	455.000,00
B	Série que promove deslocamento de crianças de culturas distintas para se conhecerem. Em cada episódio uma criança se dirige ao universo de outra, totalmente diferente do seu.	Série Documental	Infantil	1	13	13	676.000,00	676.000,00
C	Série que explora o desenvolvimento da inteligência emocional da criança a partir de rituais de passagem.	Série de Ficção	Infantil	1	13	13	845.000,00	845.000,00
D	Série que ilustra o diálogo documental de crianças com seus avós, que contam terem sido personagens da Grande Migração de brasileiros do campo para os centros urbanos no século XX, explorando, em meio à transmissão da experiência, sentimentos e memórias sobre a motivação, a vida deixada para trás e a vida na cidade.	Série Documental	Infantil	1	13	13	507.000,00	507.000,00
E	Série que apresenta brincadeiras de crianças brasileiras dos mais distintos caldos culturais, promovendo uma incursão ao seu imaginário.	Série Documental	Infantil	1	27	2	162.000,00	162.000,00

F	Série que aborda lendas brasileiras através da edição e animação de desenhos enviados por crianças de todo o país.	Série de Animação	Infantil	1	13	5	455.000,00	455.000,00
G	Série que aborda crianças que exercitam suas hipóteses sobre o mundo e a ordem natural, acompanhadas por cientistas reconhecidos pela sua atuação em pesquisa e produção de conhecimento. Cada episódio documenta a convivência entre uma criança e um cientista. Juntos eles formulam hipóteses e as testam, em experimentos, no grande laboratório que é o mundo.	Série Documental	Infantil	1	13	13	507.000,00	507.000,00
H	Série que apresenta crianças à frente de documentários sobre fatos nacionais da atualidade.	Série de Animação/Documental	Infantil	1	13	7	637.000,00	637.000,00
I	Série que parte do recorte "autorretrato", protagonizada por jovens das mais variadas classes sociais, que são entrevistados e entrevistadores, utilizando vídeos viralizados nas redes sociais, escolhidos por esses jovens.	Série Documental	Jovem	1	5	26	390.000,00	390.000,00
J	Série apresenta jovens artistas gráficos desenhando e/ou grafitando sob inspiração de imagens de bailes e festas de rua captadas por jovens produtores audiovisuais: o corpo como espaço de experimentação e liberdade.	Série de Animação/Documental	Jovem	1	5	5	175.000,00	175.000,00
K	Faixa de programação de obras não seriadas que apresenta jovens de coletivos das periferias dos centros urbanos brasileiros à frente de documentários sobre fatos nacionais da atualidade, cabendo aos coletivos a linha editorial dos documentários.	Obra de documentário não seriada	Jovem	3	1	52	156.000,00	468.000,00
L	Série narra a história de formação e ação de um "coletivo de jovens", em	Série de Ficção	Jovem	1	5	26	650.000,00	650.000,00

	diálogo com os processos históricos do país, desde um olhar jovem periférico, provocando reflexões e questionamentos, e apelando ao humor. O projeto deve ser desenvolvido a partir de argumento de coletivo(s) de jovens de periferia de centro(s) urbano(s) brasileiros.							
M	Série que aborda a experiência de jovens de periferia que ingressaram ao Ensino Superior, e o que suas escolhas de objetos de estudo revelam.	Série Documental	Jovem	1	5	26	390.000,00	390.000,00
N	Série que aborda processos sociais que naturalizam desigualdades ordinárias, como o racismo e outros tipos de preconceito.	Série Documental	Adulto	1	5	26	390.000,00	390.000,00
O	Série que aborda os silêncios profundos presentes nas relações sociais que atualizam a violência de uma história de mais de 350 anos de escravidão.	Série de Ficção	Adulto	1	5	26	650.000,00	650.000,00
P	Série que aborda personagens reais que viveram o processo de migração do meio rural para o urbano entre as décadas de 1950 e 1980, propondo poéticas audiovisuais que representem seus imaginários nestes dois cenários. A representação do imaginário parte do princípio de que não eram seus conhecimentos que lhe diziam o que eram suas vidas antes da grande viagem; eram suas vidas antes da migração que lhe diziam o que eles eram.	Série Documental	Adulto	1	13	52	2.028.000,00	2.028.000,00
Q	Série que registra a produção de "Retratos" pintados por artistas populares brasileiros a partir de descrições da paisagem de origem por migrantes.	Série Documental	Adulto	1	5	13	195.000,00	195.000,00

R	Série que aborda manifestações populares reveladoras das relações entre Estado e Sociedade no Brasil, por meio de entrevistas junto a produtores audiovisuais de vídeos viralizados nas redes sociais, ilustradas pelas imagens desses vídeos. Os entrevistados são instados a explicarem sua motivação para participarem das manifestações.	Série Documental	Adulto	1	5	26	390.000,00	390.000,00
S	Série que aborda as manifestações de descontentamento popular, desenvolvendo trama em que personagens fictícios têm curvas dramáticas que revelam o sentido profundo das relações entre Estado e sociedade no Brasil.	Série de Ficção	Adulto	1	13	26	1.690.000,00	1.690.000,00
T	Faixa de programação de obras não seriadas que aborda a inclinação religiosa de migrantes, buscando um elo entre trajetórias surpreendentes e acidentadas, e um universo religioso capaz de absorvê-las, assim como a adesão de seus descendentes a práticas sociais territorializadas.	Obra de documentário não seriada	Adulto	2	1	52	156.000,00	312.000,00
<b>TOTAL GERAL</b>				<b>23 obras</b>		<b>48,98 horas</b>		<b>11.972.000,00</b>

CHAMADA PÚBLICA BRDE/FSA – PRODAV – TVS PÚBLICAS (REGIÃO SUL) – 12/2014

ANEXO B – PROPOSTA DE PROGRAMAÇÃO

Código	Descrição da proposta	Tipologia	Público-alvo	Qtd. Obras	Qtd. Episódios	Duração Episódio	Valor por Obra (em reais)	Valor total do Investimento (em reais)
A	Série que relata, a cada episódio, os principais fatos e processos históricos do país em código de aventura de cartoon desde um olhar infantil, não escolar e que desmistifica fatos e as figuras da história, provocando reflexões e questionamentos e, apelando ao humor.	Série de Animação	Infantil	1	13	10	910.000,00	910.000,00
B	Série que promove deslocamento de crianças de culturas distintas para se conhecerem. Em cada episódio uma criança se dirige ao universo de outra, totalmente diferente do seu.	Série Documental	Infantil	1	13	13	676.000,00	676.000,00
C	Série que explora o desenvolvimento da inteligência emocional da criança a partir de rituais de passagem.	Série de Ficção	Infantil	1	13	13	845.000,00	845.000,00
D	Série que ilustra o diálogo documental de crianças com seus avós, que contam terem sido personagens da Grande Migração de brasileiros do campo para os centros urbanos no século XX, explorando, em meio à transmissão da experiência, sentimentos e memórias sobre a motivação, a vida deixada para trás e a vida na cidade.	Série Documental	Infantil	1	13	13	507.000,00	507.000,00
E	Série que apresenta brincadeiras de crianças brasileiras dos mais distintos caldos culturais, promovendo uma incursão ao seu imaginário.	Série Documental	Infantil	1	27	2	162.000,00	162.000,00



F	Série que aborda lendas brasileiras através da edição e animação de desenhos enviados por crianças de todo o país.	Série de Animação	Infantil	1	13	5	455.000,00	455.000,00
G	Série que aborda crianças que exercitam suas hipóteses sobre o mundo e a ordem natural, acompanhadas por cientistas reconhecidos pela sua atuação em pesquisa e produção de conhecimento. Cada episódio documenta a convivência entre uma criança e um cientista. Juntos eles formulam hipóteses e as testam, em experimentos, no grande laboratório que é o mundo.	Série Documental	Infantil	1	13	13	507.000,00	507.000,00
H	Série que apresenta crianças à frente de documentários sobre fatos nacionais da atualidade.	Série de Animação/Documental	Infantil	1	13	7	637.000,00	637.000,00
I	Série que parte do recorte "autorretrato", protagonizada por jovens das mais variadas classes sociais, que são entrevistados e entrevistadores, utilizando vídeos viralizados nas redes sociais, escolhidos por esses jovens.	Série Documental	Jovem	1	5	26	390.000,00	390.000,00
J	Série apresenta jovens artistas gráficos desenhando e/ou grafitando sob inspiração de imagens de bailes e festas de rua captadas por jovens produtores audiovisuais: o corpo como espaço de experimentação e liberdade.	Série de Animação/Documental	Jovem	1	5	5	175.000,00	175.000,00
K	Faixa de programação de obras não seriadas que apresenta jovens de coletivos das periferias dos centros urbanos brasileiros à frente de documentários sobre fatos nacionais da atualidade, cabendo aos coletivos a linha editorial dos documentários.	Obra de documentário não seriada	Jovem	1	1	52	156.000,00	156.000,00
L	Série narra a história de formação e ação de um "coletivo de jovens", em diálogo com os processos históricos do país, desde um olhar jovem	Série de Ficção	Jovem	1	5	26	650.000,00	650.000,00

	periférico, provocando reflexões e questionamentos, e apelando ao humor. O projeto deve ser desenvolvido a partir de argumento de coletivo(s) de jovens de periferia de centro(s) urbano(s) brasileiros.							
M	Série que aborda a experiência de jovens de periferia que ingressaram ao Ensino Superior, e o que suas escolhas de objetos de estudo revelam.	Série Documental	Jovem	1	5	26	390.000,00	390.000,00
N	Série que aborda processos sociais que naturalizam desigualdades ordinárias, como o racismo e outros tipos de preconceito.	Série Documental	Adulto	1	5	26	390.000,00	390.000,00
O	Série que aborda os silêncios profundos presentes nas relações sociais que atualizam a violência de uma história de mais de 350 anos de escravidão.	Série de Ficção	Adulto	1	5	26	650.000,00	650.000,00
P	Série que aborda personagens reais que viveram o processo de migração do meio rural para o urbano entre as décadas de 1950 e 1980, propondo poéticas audiovisuais que representem seus imaginários nestes dois cenários. A representação do imaginário parte do princípio de que não eram seus conhecimentos que lhe diziam o que eram suas vidas antes da grande viagem; eram suas vidas antes da migração que lhe diziam o que eles eram.	Série Documental	Adulto	1	13	52	2.028.000,00	2.028.000,00
Q	Série que registra a produção de “Retratos” pintados por artistas populares brasileiros a partir de descrições da paisagem de origem por migrantes.	Série Documental	Adulto	1	5	13	195.000,00	195.000,00
R	Série que aborda manifestações populares reveladoras das relações entre Estado e Sociedade no Brasil, por meio de entrevistas junto a produtores audiovisuais de vídeos viralizados nas redes sociais, ilustradas pelas imagens desses vídeos. Os entrevistados são instados a explicarem sua motivação para participarem	Série Documental	Adulto	1	5	26	390.000,00	390.000,00

	das manifestações.							
S	Faixa de programação de obras não seriadas que aborda a inclinação religiosa de migrantes, buscando um elo entre trajetórias surpreendentes e acidentadas, e um universo religioso capaz de absorvê-las, assim como a adesão de seus descendentes a práticas sociais territorializadas.	Obra de documentário não seriada	Adulto	1	1	52	156.000,00	156.000,00
T	Série que aborda a inclinação religiosa de migrantes e a adesão de jovens a uma religião, desenvolvendo trama em que personagens fictícios têm curvas dramáticas que revelam as transformações do panorama religioso no País.	Série de Ficção	Adulto	1	13	26	1.690.000,00	1.690.000,00
<b>TOTAL GERAL</b>				<b>20 obras</b>		<b>50,06 horas</b>		<b>11.959.000,00</b>

**Anexo IV - Propostas de programação das chamadas de TVs Públicas 2015****CHAMADA PÚBLICA BRDE/FSA – PRODAV – TVS PÚBLICAS (REGIÃO NORTE) – 08/2015 –  
RETIFICAÇÃO Nº 02****ANEXO I – PROPOSTA DE PROGRAMAÇÃO**

<b>Código</b>	<b>Descrição da proposta</b>	<b>Tipologia</b>	<b>Público Alvo</b>	<b>Qtd. Obras</b>	<b>Qtd. Episódios</b>	<b>Duração Episódio</b>	<b>Valor por obra</b>	<b>Valor total do investimento</b>
A	Série direcionada ao público infantil pré-escolar (0 a 3 anos), que explora experiências estéticas da primeira infância relacionadas ao contato com os sons, as cores, as texturas, as formas etc.	Série de Animação	Infantil	1	13	7	R\$ 773.500,00	R\$ 773.500,00
B	Série de animação com elementos documentais, direcionada ao público infantil pré-escolar (4 a 6 anos), que explora visões de mundo e expectativas para o futuro, contemplando a diversidade étnica.	Série de Animação	Infantil	1	13	7	R\$ 773.500,00	R\$ 773.500,00
C	Série que aborda religiões praticadas no Brasil, a partir do ponto de vista infantil.	Série Documental	Infantil	1	13	13	R\$ 507.000,00	R\$ 507.000,00
D	Série baseada em contos e obras literárias infantis, adaptadas à realidade contemporânea brasileira.	Série de Ficção	Infantil	1	26	13	R\$ 1.690.000,00	R\$ 1.690.000,00
E	Série que aborda mobilizações entre jovens para fins artísticos, políticos, religiosos etc., dando voz às suas motivações e visões	Série Documental	Jovem	1	5	26	R\$ 390.000,00	R\$ 390.000,00

	de mundo.							
F	Série que desmistifica as questões de gênero, relacionamento e sexualidade do público jovem.	Série de Ficção	Jovem	1	13	26	R\$ 1.690.000,00	R\$ 1.690.000,00
G	Série que aborda cientistas brasileiros(as), apresentando a cada episódio sua trajetória, pesquisas, experimentos e possíveis patentes.	Série Documental	Adulto	1	13	26	R\$ 1.014.000,00	R\$ 1.014.000,00
H	Série que explora questões ambientais com foco no comprometimento de arranjos produtivos locais.	Série Documental	Adulto	1	13	26	R\$ 1.014.000,00	R\$ 1.014.000,00
I	Obra não seriada que aborda questões de fronteira no Brasil.	Obra de documentário não seriada (ESP)	Adulto	1	1	52	R\$ 208.000,00	R\$ 208.000,00
J	Obra não seriada que aborda questões indígenas.	Obra de documentário não seriada (ESP)	Adulto	1	1	52	R\$ 208.000,00	R\$ 208.000,00
K	Série que aborda questões de identidade de gênero e orientação sexual.	Série de Ficção	Adulto	1	13	26	R\$ 1.859.000,00	R\$ 1.859.000,00
L	Série de humor que aborda personagens cujos ganhos econômicos se multiplicam em momentos de crise.	Série de Ficção	Adulto	1	13	26	R\$ 1.859.000,00	R\$ 1.859.000,00
<b>Total geral</b>				<b>12 obras</b>			<b>43,6 horas</b>	<b>R\$ 11.986.000,00</b>

**CHAMADA PÚBLICA BRDE/FSA – PRODAV – TVS PÚBLICAS (REGIÃO NORDESTE) – 09/2015 –  
RETIFICAÇÃO Nº 02**

**ANEXO I – PROPOSTA DE PROGRAMAÇÃO**

<b>Código</b>	<b>Descrição da proposta</b>	<b>Tipologia</b>	<b>Público Alvo</b>	<b>Qtd. Obras</b>	<b>Qtd. Episódios</b>	<b>Duração Episódio</b>	<b>Valor por obra</b>	<b>Valor total do investimento</b>
A	Série direcionada ao público infantil pré-escolar (4 a 6 anos), que explora a desobediência poética e a mudança de comportamento da criança diante do olhar e presença do adulto, contemplando a diversidade social e de gênero.	Série de Animação	Infantil	1	13	7	R\$ 773.500,00	R\$ 773.500,00
B	Série que reconta fato histórico de curiosidade de criança, a partir da ótica infantil.	Série de Animação	Infantil	1	13	7	R\$ 773.500,00	R\$ 773.500,00
C	Série que explora relatos de crianças e seus familiares sobre questões trazidas pela criança difíceis de serem tratadas no seio familiar, contemplando a diversidade de gênero.	Série Documental	Infantil	1	13	13	R\$ 507.000,00	R\$ 507.000,00
D	Série que explora as diferentes configurações da família no Brasil pela perspectiva da criança.	Série de Ficção	Infantil	1	26	13	R\$ 1.690.000,00	R\$ 1.690.000,00
E	Série que aborda personagens reais de redes sociais que são seguidos diariamente por um contingente cada vez maior de jovens, contemplando a diversidade de gênero.	Série Documental	Jovem	1	5	26	R\$ 390.000,00	R\$ 390.000,00
F	Série que explora o convívio de jovens de diferentes origens sociais e os eventuais conflitos decorrentes dessa convivência, a partir de argumentos de grupos ou coletivos de jovens.	Série de Ficção	Jovem	1	13	26	R\$ 1.690.000,00	R\$ 1.690.000,00

G	Série que aborda processos sociais que naturalizam desigualdades, tendo como protagonista a mulher, o(a) negro (a) ou o(a) jovem de periferia.	Série Documental	Adulto	1	13	52	R\$ 2.028.000,00	R\$ 2.028.000,00
H	Obra não seriada que aborda questões de fronteira no Brasil.	Obra de documentário não seriada (ESP)	Adulto	1	1	52	R\$ 208.000,00	R\$ 208.000,00
I	Obra não seriada que aborda questões indígenas.	Obra de documentário não seriada (ESP)	Adulto	1	1	52	R\$ 208.000,00	R\$ 208.000,00
J	Série que aborda a complexidade do ambiente político brasileiro.	Série de Ficção	Adulto	1	13	26	R\$ 1.859.000,00	R\$ 1.859.000,00
K	Série de humor que aborda personagens cujos ganhos econômicos se multiplicam em momentos de crise.	Série de Ficção	Adulto	1	13	26	R\$ 1.859.000,00	R\$ 1.859.000,00
<b>Total geral</b>				<b>11 obras</b>			<b>43,6 horas</b>	<b>R\$ 11.986.000,00</b>

**CHAMADA PÚBLICA BRDE/FSA – PRODAV – TVS PÚBLICAS (REGIÃO CENTRO-OESTE) –  
10/2015 – RETIFICAÇÃO Nº 02**

**ANEXO I – PROPOSTA DE PROGRAMAÇÃO**

<b>Código</b>	<b>Descrição da proposta</b>	<b>Tipologia</b>	<b>Público Alvo</b>	<b>Qtd. Obras</b>	<b>Qtd. Episódios</b>	<b>Duração Episódio</b>	<b>Valor por obra</b>	<b>Valor total do investimento</b>
A	Série que explora o desenvolvimento da inteligência emocional da criança a partir de rituais de passagem, por meio da adaptação de obras literárias brasileiras.	Série de Animação	Infantil	1	13	7	R\$ 773.500,00	R\$ 773.500,00
B	Série de animação com elementos documentais, direcionada ao público infantil pré-escolar (4 a 6 anos), que explora visões de mundo e expectativas para o futuro, contemplando a diversidade étnica.	Série de Animação	Infantil	1	13	7	R\$ 773.500,00	R\$ 773.500,00
C	Série que explora relatos de crianças e seus familiares sobre questões trazidas pela criança difíceis de serem tratadas no seio familiar, contemplando a diversidade de gênero.	Série Documental	Infantil	1	13	13	R\$ 507.000,00	R\$ 507.000,00
D	Série baseada em contos e obras literárias infantis, adaptadas à realidade contemporânea brasileira.	Série de Ficção	Infantil	1	26	13	R\$ 1.690.000,00	R\$ 1.690.000,00
E	Série que explora a relação do jovem com a escola, a partir da ótica juvenil.	Série Documental	Jovem	1	5	26	R\$ 390.000,00	R\$ 390.000,00



F	Série que desmistifica as questões de gênero, relacionamento e sexualidade do público jovem.	Série de Ficção	Jovem	1	13	26	R\$ 1.690.000,00	R\$ 1.690.000,00
G	Série que explora a revisão de fatos relevantes da vida brasileira por meio da multiplicidade de visões em relação a versões consagrada	Série Documental	Adulto	1	13	52	R\$ 2.028.000,00	R\$ 2.028.000,00
H	Obra não seriada que aborda questões de fronteira no Brasil.	Obra de documentário não seriada (ESP)	Adulto	1	1	52	R\$ 208.000,00	R\$ 208.000,00
I	Obra não seriada que aborda questões indígenas.	Obra de documentário não seriada (ESP)	Adulto	1	1	52	R\$ 208.000,00	R\$ 208.000,00
J	Série que aborda a complexidade do ambiente político brasileiro.	Série de Ficção	Adulto	1	13	26	R\$ 1.859.000,00	R\$ 1.859.000,00
K	Série que aborda questões de identidade de gênero e orientação sexual.	Série de Ficção	Adulto	1	13	26	R\$ 1.859.000,00	R\$ 1.859.000,00
<b>Total geral</b>				<b>11 obras</b>			<b>43,6 horas</b>	<b>R\$ 11.986.000,00</b>

**CHAMADA PÚBLICA BRDE/FSA – PRODAV – TVS PÚBLICAS (REGIÃO SUDESTE) – 11/2015 –  
RETIFICAÇÃO Nº 02**

**ANEXO I – PROPOSTA DE PROGRAMAÇÃO**

<b>Código</b>	<b>Descrição da proposta</b>	<b>Tipologia</b>	<b>Público Alvo</b>	<b>Qtd. Obras</b>	<b>Qtd. Episódios</b>	<b>Duração Episódio</b>	<b>Valor por obra</b>	<b>Valor total do investimento</b>
<b>Obras para os Estados do Espírito Santo e Minas Gerais</b>								
A	Série que aborda diversas configurações familiares no Brasil, a partir do ponto de vista infantil.	Série Documental	Infantil	1	13	13	R\$ 507.000,00	R\$ 507.000,00
B	Série que explora as diferentes configurações da família no Brasil, pela perspectiva da criança.	Série de Ficção	Infantil	1	26	13	R\$ 1.690.000,00	R\$ 1.690.000,00
C	Série que desmistifica as questões de gênero, relacionamento e sexualidade do público jovem.	Série de Ficção	Jovem	1	13	26	R\$ 1.690.000,00	R\$ 1.690.000,00
D	Série que aborda cientistas brasileiros(as), apresentando a cada episódio sua trajetória, pesquisas, experimentos e possíveis patentes.	Série Documental	Adulto	1	13	26	R\$ 1.014.000,00	R\$ 1.014.000,00
E	Série que explora a revisão de fatos relevantes da vida brasileira por meio da multiplicidade de visões em relação a versões consagrada	Série Documental	Adulto	1	13	26	R\$ 1.014.000,00	R\$ 1.014.000,00
<b>Obras para os Estados do Rio de Janeiro e São Paulo</b>								
F	Série direcionada ao público infantil pré-escolar (4 a 6 anos), que explora a desobediência poética e a mudança de comportamento da criança diante do olhar e presença do adulto, contemplando a diversidade social e de gênero.	Série de Animação	Infantil	1	13	7	R\$ 773.500,00	R\$ 773.500,00
G	Série que reconta fato histórico de curiosidade de criança, a partir da ótica infantil	Série de Animação	Infantil	1	13	7	R\$ 773.500,00	R\$ 773.500,00

H	Série que aborda mobilizações entre jovens para fins artísticos, políticos, religiosos etc., dando voz às suas motivações e visões de mundo.	Série Documental	Jovem	1	5	26	R\$ 390.000,00	R\$ 390.000,00
I	Obra não seriada que aborda questões de fronteira no Brasil.	Obra de documentário não seriada (ESP)	Adulto	1	1	52	R\$ 208.000,00	R\$ 208.000,00
J	Obra não seriada que aborda questões indígenas.	Obra de documentário não seriada (ESP)	Adulto	1	1	52	R\$ 208.000,00	R\$ 208.000,00
K	Série que aborda a complexidade do ambiente político brasileiro.	Série de Ficção	Adulto	1	13	52	R\$ 3.718.000,00	R\$ 3.718.000,00
<b>Total geral</b>				<b>11 obras</b>			<b>43,6 horas</b>	<b>R\$ 11.986.000,00</b>

**CHAMADA PÚBLICA BRDE/FSA – PRODAV – TVS PÚBLICAS (REGIÃO SUL) – 12/2015 –  
RETIFICAÇÃO Nº 02**

**ANEXO I – PROPOSTA DE PROGRAMAÇÃO**

<b>Código</b>	<b>Descrição da proposta</b>	<b>Tipologia</b>	<b>Público Alvo</b>	<b>Qtd. Obras</b>	<b>Qtd. Episódios</b>	<b>Duração Episódio</b>	<b>Valor por obra</b>	<b>Valor total do investimento</b>
A	Série direcionada ao público infantil pré-escolar (0 a 3 anos), que explora experiências estéticas da primeira infância relacionadas ao contato com os sons, as cores, as texturas, as formas etc.	Série de Animação	Infantil	1	13	7	R\$ 773.500,00	R\$ 773.500,00
B	Série que explora o desenvolvimento da inteligência emocional da criança a partir de rituais de passagem, por meio da adaptação de obras literárias brasileiras.	Série de Animação	Infantil	1	13	7	R\$ 773.500,00	R\$ 773.500,00
C	Série que aborda religiões praticadas no Brasil, a partir do ponto de vista infantil.	Série Documental	Infantil	1	13	13	R\$ 507.000,00	R\$ 507.000,00
D	Série que explora as diferentes configurações da família no Brasil, pela perspectiva da criança.	Série de Ficção	Infantil	1	26	13	R\$ 1.690.000,00	R\$ 1.690.000,00
E	Série que explora arranjos criativos e produtivos protagonizados por jovens da periferia.	Série Documental	Jovem	1	5	26	R\$ 390.000,00	R\$ 390.000,00
F	Série que explora o convívio de jovens de diferentes origens sociais e os eventuais conflitos decorrentes dessa convivência, a partir de argumentos de grupos ou coletivos de jovens.	Série de Ficção	Jovem	1	13	26	R\$ 1.690.000,00	R\$ 1.690.000,00
G	Série que explora questões ambientais com foco no comprometimento de arranjos produtivos locais.	Série Documental	Adulto	1	13	26	R\$ 1.014.000,00	R\$ 1.014.000,00
H	Série que aborda a cada episódio um gênero ou personagem da música brasileira.	Série Documental	Adulto	1	13	26	R\$ 1.014.000,00	R\$ 1.014.000,00

I	Obra não seriada que aborda questões de fronteira no Brasil.	Obra de documentário não seriada (ESP)	Adulto	1	1	52	R\$ 208.000,00	R\$ 208.000,00
J	Obra não seriada que aborda questões indígenas.	Obra de documentário não seriada (ESP)	Adulto	1	1	52	R\$ 208.000,00	R\$ 208.000,00
K	Série que narra os bastidores da construção da notícia, a partir do jornalismo investigativo.	Série de Ficção	Adulto	1	13	52	R\$ 3.718.000,00	R\$ 3.718.000,00
<b>Total geral</b>				<b>11 obras</b>			<b>43,6 horas</b>	<b>R\$ 11.986.000,00</b>

CHAMADA PÚBLICA BRDE/FSA – PRODAV – TVS PÚBLICAS – 2018 - Retificação nº02

ANEXO I – PROPOSTA DE PROGRAMAÇÃO

GRADE DE PROGRAMAÇÃO - 3ª EDIÇÃO TVS PÚBLICAS										
Bloco nº	BLOCOS	Descrição temática	Tipologia	Público-Alvo	Qtd. Epls.	Duração Epls.	Qtd. região	Valor total - Por Região	Qtd. Total	Valor Total
1-A	LIVRE	Livre	Documentário	Livre	5	26	1	400.000,00	5	2.000.000,00
1-B		Livre	Ficção	Livre	10	26	1	1.500.000,00	5	7.500.000,00
1-C		Livre	Animação	Livre	20	13	1	2.000.000,00	5	10.000.000,00
2	FICÇÃO - PROFISSÃO	Série de ficção, que apresenta os desafios de uma profissão.	Ficção	Adulto	10	26	1	1.500.000,00	5	7.500.000,00
3	FICÇÃO - HISTÓRICA	Série de ficção que aborde eventos históricos do Brasil	Ficção	Adulto	5	26	1	750.000,00	5	3.750.000,00
4	SOCIEDADE E MEIO-AMBIENTE	Série que explora questões ambientais.	Documentário	Adulto	5	26	1	400.000,00	5	2.000.000,00
		Série que trata da emigração de brasileiros.								
		Série que aborda questões de fronteira no Brasil.								
5	RAÇA E RELIGIÃO	Série que fala sobre a escravidão histórica no Brasil e suas consequências sociais e culturais. Série que trata da questão da intolerância religiosa e/ou racial.	Documentário	Adulto	5	26	1	400.000,00	5	2.000.000,00
6	DIVERSIDADE DE GÊNERO	Série que aborda questões relacionadas à diversidade de gênero	Documentário	Adulto	5	26	1	400.000,00	5	2.000.000,00
7	SEXUALIDADE	Série que aborda as questões relacionadas à sexualidade.	Documentário	Jovem-Adulto	10	26	1	800.000,00	5	4.000.000,00
8	BIOGRÁFICO	Série biográfica sobre grandes personagens femininas da história do país.	Documentário	Adulto	5	26	1	400.000,00	5	2.000.000,00
		Série biográfica sobre grandes personagens da história contemporânea do país.								
9	MANIFESTAÇÕES CULTURAIS	Série que aborda o universo das manifestações culturais (dança, música, teatro, cinema, artes visuais, etc...).	Documentário	Adulto	13	26	1	1.000.000,00	5	5.000.000,00
		Série que mostra artistas brasileiros que fazem releituras e misturas da cultura tradicional e a moderna.								
10	QUALIDADE DE VIDA	Série sobre qualidade de vida, com foco em idosos, jovens ou crianças.	Documentário	Adulto	5	26	1	400.000,00	5	2.000.000,00
		Programa de culinária que trate de temas tais como: dietas alternativas, aproveitamento pleno de alimentos e/ou nutrição funcional.								
		Série sobre a entrada na melhor idade, tratando dos aspectos físicos, psicológicos e sociais.								
		Série que trata de filosofia aplicada ao cotidiano, levando entendimento simples a um tema complexo.								
11	JOVEM	Série que aborda questões curiosas, que vão desde as ciências, cultura, lazer até construção civil, esporte, história, meio ambiente e turismo	Documentário	Jovem	10	26	1	800.000,00	5	4.000.000,00
		Série que aborda a experiência de jovens de periferia								
		Série que apresenta a inserção de jovens nas artes.								
		Série que trata do universo dos games.								
12	DOCUMENTÁRIO INTANTIL	Série que mostra o surgimento e desenvolvimento de jovens atletas brasileiros.	Documentário	Infantil	13	13	1	1.000.000,00	5	5.000.000,00
		Série que aborde a relação entre gerações e/ou culturas diferentes								
13	ANIMAÇÃO INFANTIL	Série direcionada ao público infantil, que explora experiências da infância, como brincadeiras, respeito a diversidade, conhecimento da cultura, da natureza e do mundo.	Animação	Infantil	15	10	1	1.200.000,00	5	6.000.000,00
		Série direcionada ao público infantil pré-escolar (0 a 3 anos), que explora experiências estéticas da primeira infância relacionadas ao contato com os sons, as cores, as texturas, as formas, etc.								
14	ANIMAÇÃO INFANTO-JUVENIL	Série baseada em obras literárias infantis. Série que relata os principais fatos e processos históricos do país em animação.	Animação	Infanto-juvenil	13	10	1	1.050.000,00	5	5.250.000,00
<b>TOTAL GERAL</b>							<b>16</b>		<b>80</b>	<b>70.000.000,00</b>