



# INFORME DE ACOMPANHAMENTO DO MERCADO

## Produção de Longas-Metragens

2013

Coordenação de Monitoramento de Cinema, Vídeo Doméstico e Vídeo por Demanda –  
CCV  
Superintendência de Análise de Mercado - SAM



A ANCINE – Agência Nacional do Cinema é uma agência reguladora que tem como atribuições o fomento, a regulação e a fiscalização do mercado do cinema e do audiovisual no Brasil. É uma autarquia especial, vinculada desde 2003 ao Ministério da Cultura, com sede e foro no Distrito Federal e Escritório Central no Rio de Janeiro.

A missão institucional da ANCINE é induzir condições isonômicas de competição nas relações dos agentes econômicos da atividade cinematográfica e videofonográfica no Brasil, proporcionando o desenvolvimento de uma indústria competitiva e auto-sustentada.

#### **Diretoria Colegiada**

Manoel Rangel - Diretor-Presidente  
Rosana Alcântara  
Roberto Gonçalves de Lima

<http://www.ancine.gov.br/>



O Observatório Brasileiro do Cinema e do Audiovisual – OCA é um repositório público de informações e análises do mercado cinematográfico e audiovisual brasileiro produzidas pela Agência Nacional do Cinema - ANCINE.

#### **Editor do Observatório Brasileiro do Cinema e do Audiovisual**

Cainan Baladez

#### **Revisão**

Silviane Vieira  
Amanda Costa

<http://oca.ancine.gov.br/>

#### **Superintendente de Análise de Mercado**

Alex Patez Galvão

#### **Coordenadora de Monitoramento de Cinema, Vídeo Doméstico e Vídeo por Demanda**

Luana Maira Rufino Alves da Silva

#### **Elaboração**

Claudio Marcelo Beleli  
Especialista em Regulação da Atividade Cinematográfica e Audiovisual

#### **Apoio Técnico**

Danielle dos Santos Borges  
Heloisa Machado Nascimento  
Amanda Costa  
Ana Clara Conte  
Beatriz Calixto Soares Filippo  
Deborah Gomes  
Luis Eduardo de Almeida Lima  
Rafael Romão

#### **Fontes**

Sistema de Acompanhamento de Distribuição – em Salas (SADIS), extraído em 09/01/2014;  
Sistema de Apoio às Leis de Incentivo à Cultura (SALIC), extraído em 02/01/2014, e  
Sistema ANCINE Digital (SAD).

Consolidação dos dados realizada em 15/04/2014.

O Informe de Acompanhamento de Mercado de Produção de Longas Metragens é uma publicação da Superintendência de Análise de Mercado com periodicidade anual. Os informes podem ser acessados em: <http://oca.ancine.gov.br/informes-anuais.htm>.

Publicado no Observatório Brasileiro do Cinema e do Audiovisual – OCA em 14/10/2015.

## Sumário

<b>Metodologia .....</b>	<b>5</b>
<b>Introdução.....</b>	<b>8</b>
<b>LONGAS-METRAGENS LANÇADOS COMERCIALMENTE EM 2013 .....</b>	<b>11</b>
Lançamentos comerciais por ano, UF e gênero .....	11
Longas lançados em 2013 com utilização de mecanismos de fomento na produção .....	14
Orçamentos aprovados e valores captados por gênero e UF .....	14
Orçamentos aprovados por empresa produtora .....	16
Orçamentos aprovados por faixas e maiores montantes por gênero .....	17
Longas por intervalo entre aprovação e lançamento .....	18
Coproduções Internacionais .....	19
<b>LONGAS-METRAGENS CONCLUÍDOS EM 2013.....</b>	<b>21</b>
Longas concluídos por tipo de exibição, UF, gênero e diretor .....	21
Longas concluídos com utilização de mecanismos de fomento .....	25
Orçamentos aprovados e valores captados por gênero e UF .....	25
Orçamentos aprovados por empresa produtora .....	27
Orçamentos aprovados por faixas e maiores montantes por gênero .....	28
Produções de 2013 contempladas com recursos do FSA .....	29

## Índice de Tabelas

Tabela 1 - Quantidade de títulos lançados por ano de produção .....	11
Tabela 2 - Valor aprovado e captado dos lançamentos - por gênero.....	14
Tabela 3 – Captação média dos filmes lançados por gênero .....	14
Tabela 4 - Total aprovado e captado por UF de empresa produtora .....	15
Tabela 5 – 10 Maiores totais de orçamentos aprovados das obras lançadas em 2013 por produtora .....	16
Tabela 6 - Quantidade de obras de ficção por tempo de duração da captação .....	18
Tabela 7 - Quantidade de obras de documentário por tempo de duração da captação (intervalo entre aprovação e lançamento) .....	18
Tabela 8 - Países coprodutores dos longas-metragens brasileiros lançados em 2013.....	20
Tabela 9 - Total dos orçamentos aprovados e valores captados das obras concluídas por gênero.....	25
Tabela 10 – Captação média dos filmes lançados por gênero .....	25
Tabela 11 - Total aprovado e captado por UF da empresa produtora.....	26
Tabela 12 – 10 Maiores montantes aprovados das obras concluídas em 2013 por produtora .....	27
Tabela 13 - Valor aprovado e captado das obras contempladas com recursos do FSA - por gênero .....	29
Tabela 14 - Total aprovado e captado por UF da empresa contemplada no FSA .....	29

## Índice de Gráficos

Gráfico 1 – Obras - Série histórica - Longas-metragens brasileiros lançados - 1995-2013.....	11
Gráfico 2 – Obras lançadas por gênero .....	12
Gráfico 3 – Empresas com títulos lançados em 2013, agrupadas pela quantidade individual de lançamentos entre 1995 a 2013.....	12
Gráfico 4 – Filmes lançados em 2013 por UF da empresa produtora.....	13
Gráfico 5 – Quantidade de títulos de ficção lançados por faixa do orçamento .....	17
Gráfico 6 – Quantidade de documentários lançados por faixa do orçamento aprovado .....	17
Gráfico 7 - Filmes lançados em 2013 e coproduzidos internacionalmente por UF da empresa produtora .....	19
Gráfico 8 - Exibição e lançamento dos longas concluídos em 2013 .....	21
Gráfico 9 - Obras concluídas por UF da empresa produtora.....	22

Gráfico 10 - Obras concluídas por Região da empresa produtora.....	22
Gráfico 11 – Obras concluídas por gênero .....	23
Gráfico 12 – Obras concluídas por diretor estreante - por gênero .....	23
Gráfico 13 – Obras concluídas por diretor não estreante - por gênero .....	24
Gráfico 14 – Quantidade de obras de ficção concluídas por faixa do orçamento aprovado .....	28
Gráfico 15 – Quantidade de documentários concluídos por faixa do orçamento aprovado .....	28

#### Anexos

Anexo A - Longas-Metragens Lançados em 2013 - Por Ordem Alfabética .....	30
Anexo B - Longas-Metragens Concluídos em 2013 – Por Ordem Alfabética.....	37
Anexo C – Ranking das produtoras com filmes lançados em 2013 por número de lançamentos de 1995 a 2013.....	43
Anexo D – Relação dos longas-metragens brasileiros coproduzidos com outros países lançados em 2013.....	47

## Metodologia

Este informe visa o levantamento, acompanhamento e análise da produção cinematográfica do Brasil e têm como objeto de estudo as obras brasileiras de longa-metragem destinadas prioritariamente ao segmento de salas de exibição, que tenham sido lançadas e/ou concluídas em 2013.

Para fins de delimitação do objeto de estudo deste informe, foram consideradas as seguintes definições:

- a) **obra brasileira**, incluindo a coproduzida internacionalmente, é aquela que atenda a um dos requisitos descritos no inciso V do art. 1º da MP 2.228-1, alterado pela Lei 10.454<sup>(1)</sup>;
- b) **longa-metragem** é a obra com duração superior a 70 minutos. Mas para este informe foram incluídos ainda os filmes lançados em que a duração variava de 60 a 70 minutos e ocupava uma sessão padrão na sala de exibição.

Considerou-se longa-metragem **lançado comercialmente** em 2013 aquele cujo distribuidor tenha informado dados de bilheteria para a ANCINE, com data de estreia em salas de exibição entre 04 de janeiro de 2013 a 02 de janeiro de 2014.

As **obras concluídas** em 2013 foram consideradas de acordo com os seguintes critérios:

- a) aquela cujo ano de produção consta como 2013 no Certificado de Produto Brasileiro (CPB) emitido de 01/01/2013 a 31/12/2013; certificado este que é obrigatório e emitido pela ANCINE. Ele atesta a nacionalidade brasileira à obra audiovisual e indica outras importantes informações, como o produtor e coprodutores da obra;

---

<sup>1</sup> "V - obra cinematográfica brasileira ou obra videofonográfica brasileira: aquela que atende a um dos seguintes requisitos:

a) ser produzida por empresa produtora brasileira, observado o disposto no § 1º, registrada na ANCINE, ser dirigida por diretor brasileiro ou estrangeiro residente no País há mais de 3 (três) anos, e utilizar para sua produção, no mínimo, 2/3 (dois terços) de artistas e técnicos brasileiros ou residentes no Brasil há mais de 5 (cinco) anos;

b) ser realizada por empresa produtora brasileira registrada na ANCINE, em associação com empresas de outros países com os quais o Brasil mantenha acordo de coprodução cinematográfica e em consonância com os mesmos.

c) ser realizada, em regime de coprodução, por empresa produtora brasileira registrada na ANCINE, em associação com empresas de outros países com os quais o Brasil não mantenha acordo de coprodução, assegurada a titularidade de, no mínimo, 40% (quarenta por cento) dos direitos patrimoniais da obra à empresa produtora brasileira e utilizar para sua produção, no mínimo, 2/3 (dois terços) de artistas e técnicos brasileiros ou residentes no Brasil há mais de 3 (três) anos. [...] § 1º Para os fins do inciso V deste artigo, entende-se por empresa brasileira aquela constituída sob as leis brasileiras, com sede e administração no País, cuja maioria do capital total e votante seja de titularidade direta ou indireta, de brasileiros natos ou naturalizados há mais de 10 (dez) anos, os quais devem exercer de fato e de direito o poder decisório da empresa".

- b) aquela que, não tendo CPB emitido até 31/12/2013, tenha sido exibida publicamente pela primeira vez em 2013 em algum dos festivais brasileiros e/ou internacionais considerados pelo Programa ANCINE de Incentivo à Qualidade do Cinema Brasileiro<sup>2</sup> (PAQ-2012<sup>3</sup>).

A identificação da **empresa produtora** foi realizada considerando-se os seguintes critérios:

- a) aquela que detém os direitos patrimoniais majoritários da obra, de acordo com o CPB emitido; no caso de existir mais de uma empresa com direitos iguais, considerou-se a que requereu o CPB;
- b) aquela responsável pelo projeto autorizado na ANCINE para utilização de mecanismos de fomento federais na produção do longa-metragem, também chamada de proponente, no caso das obras sem CPBs emitidos ou no caso do CPB não possibilitar a identificação da empresa majoritária; e
- c) a pessoa física ou jurídica citada na programação dos festivais, caso a obra não tenha CPB emitido nem projeto de produção aprovado na ANCINE.

Por **diretor estreante** entende-se aquele que não teve nenhum longa-metragem anteriormente exibido e/ou veiculado em quaisquer segmentos de mercado, comercialmente ou não.

O **“valor captado”** mencionado nesse informe é interpretado de forma abrangente e se refere à soma dos valores captados por meio dos mecanismos de fomento gerenciados pela ANCINE (quadro 1) ou quaisquer outros órgãos públicos federais, estaduais e municipais, além dos valores captados ou investidos por entidades internacionais e quaisquer valores aportados por demais apoiadores, incluindo os recursos próprios da empresa produtora como registrado no SALIC como contrapartida.

Cabe ressaltar que os valores captados são os informados à ANCINE pelo produtor ou proponente da obra até 02/01/2014 e podem sofrer alterações, mesmo em relação às obras já lançadas, pois os mecanismos de incentivo federais tem o prazo para a captação de até cinco exercícios fiscais, além das prorrogações extraordinárias.

As obras classificadas como pornográficas, jornalísticas, religiosas, shows e telefilmes não foram consideradas neste informe.

---

<sup>2</sup> O Programa de Incentivo à Qualidade do Cinema Brasileiro é um mecanismo de fomento à indústria cinematográfica brasileira, que concede apoio financeiro às empresas produtoras em razão da premiação ou indicação de longas-metragens brasileiros, de produção independente, em festivais nacionais e internacionais. Podem concorrer à premiação os produtores que receberam prêmios concedidos por júri oficial nas categorias de melhor filme e melhor direção, ou participaram com obras cinematográficas na principal mostra competitiva dos festivais.

<sup>3</sup> Os Festivais considerados pelo PAQ-2012 estão disponíveis no Anexo III do seguinte link: <http://www.ancine.gov.br/fomento/paq/programa-ancine-de-incentivo-qualidade-2012>.

As principais fontes de dados utilizadas foram o Sistema de Acompanhamento de Distribuição em Salas (SADIS), Sistema de Apoio às Leis de Incentivo à Cultura (SALIC) e o Sistema ANCINE Digital (SAD). No caso do SALIC, as informações e os valores das obras concluídas e das obras lançadas comercialmente foram extraídos do sistema no dia 02/01/2014. Quaisquer alterações nos valores dos orçamentos aprovados ou das respectivas captações dos projetos audiovisuais no sistema SALIC depois dessa data não foram considerados no informe, exceto as correções realizadas manualmente quando da verificação de consistência dos dados dos projetos.

Foram ainda utilizadas as informações que os festivais enviam para a ANCINE quando da solicitação de isenção de CONDECINE para a exibição das obras selecionadas, além dos dados obtidos por meio das páginas na Internet desses festivais.

## QUADRO 1

### MECANISMOS DE FOMENTO FEDERAIS

Os mecanismos de fomento federais tratados neste informe são aqueles cujos recursos, para serem utilizados, necessitam de prévia autorização da ANCINE.

Os mecanismos de fomento administrados pela ANCINE são de dois tipos: fomento indireto (mecanismos de incentivo fiscal) e fomento direto (recursos aplicados diretamente pela ANCINE).

#### Fomento Indireto

Os mecanismos de incentivo fiscal possibilitam que pessoas físicas e jurídicas apoiem o audiovisual brasileiro por meio de investimento ou patrocínio revertido em renúncia fiscal. Assim, este apoio financeiro a um determinado projeto, previamente aprovado pela ANCINE, pode ser abatido pelo patrocinador ou investidor no Imposto de Renda devido, dentro dos percentuais permitidos pela legislação tributária. Estes mecanismos estão descritos em detalhes nas leis 8.685/93, 8.313/91 e 11.437/06 e na MP 2228-1.

#### Fomento Direto

O Fomento Direto, seletivo e automático, realiza o apoio a projetos audiovisuais por meio de editais e chamadas públicas, de natureza seletiva ou com base no desempenho da obra, com recursos provenientes do próprio orçamento da ANCINE ou recursos oriundos de contribuições recolhidas pelos agentes do mercado. Os principais mecanismos são o Prêmio Adicional de Renda (PAR), o Programa ANCINE de Incentivo à Qualidade do Cinema Brasileiro (PAQ) e o Fundo Setorial do Audiovisual (FSA).

#### Fundo Setorial do Audiovisual (FSA)

O FSA é um fundo destinado ao desenvolvimento articulado de toda a cadeia produtiva da atividade audiovisual no Brasil. Seus recursos são oriundos de contribuições recolhidas pelos agentes do mercado, principalmente da Contribuição para o Desenvolvimento da Indústria Cinematográfica Nacional - CONDECINE e do Fundo de Fiscalização das Telecomunicações - FISTEL. O FSA foi criado pela lei 11.437/06 e regulamentado pelo Decreto 6.299/07.

O FSA opera linhas de crédito e investimento destinadas a projetos de produção, distribuição e infraestrutura nos diversos segmentos da indústria audiovisual. As linhas são aprovadas pelo comitê Gestor do FSA e operacionalizadas pelos agentes financeiros contratados com o apoio técnico da ANCINE, que é a secretaria técnica do fundo. As linhas são ofertadas por meio de editais públicos que podem ser consultados no site da ANCINE e dos agentes financeiros credenciados.

## Introdução

O presente informe de produção foi elaborado com o objetivo de mapear a produção dos longas-metragens brasileiros lançados e/ou concluídos no ano de 2013 e suas fontes de financiamento. Para isso foram utilizados dados disponíveis na ANCINE e em sites de festivais de cinema conforme metodologia descrita anteriormente.

Os longas analisados foram divididos em dois grupos:

- a) longas-metragens lançados no ano cinematográfico de 2013, independentemente do ano de produção; e
- b) longas-metragens concluídos em 2013, de acordo com os critérios já expostos.

A análise dos longas-metragens lançados tem como objetivo levantar a oferta de obras cinematográficas brasileiras nas salas de exibição no ano de 2013, suas fontes de recursos e outras informações que caracterizaram a produção desses filmes.

Dentre as informações levantadas das obras lançadas em 2013 destacam-se as seguintes:

- Foram lançados 129 longas-metragens brasileiros, independentemente do ano de produção, produzidos por 118 empresas produtoras diferentes. Entre elas, 55,9% (66 empresas) lançaram em 2013 seu primeiro longa e 13,6% (16 empresas) seu segundo longa-metragem.
- Quase 59% (76) das obras lançadas em 2013 foram do gênero ficção.
- São Paulo e Rio de Janeiro foram os estados com mais produções lançadas, considerando as sedes das empresas produtoras. As produtoras nesses dois estados lançaram 93 longas-metragens, 72,1% do total.
- Das 129 obras lançadas em 2013, 47 (36,4%) delas não tiveram projetos aprovados para captação de recursos por meio de mecanismos de fomento federais gerenciados pela ANCINE, seja por não atendimento aos critérios destes mecanismos ou simplesmente por não terem sido apresentadas à Agência por opção do produtor que se utilizou de outras fontes de recursos.
- As 82 obras lançadas que tiveram autorização para captação de recursos por meio de mecanismos de fomento totalizaram R\$ 274,5 milhões em valores orçamentários. Destas obras, apenas cinco não captaram recursos. As demais 77 captaram R\$ 147,2 milhões até 02/01/2014.
- A média dos orçamentos das obras de ficção lançadas em 2013 autorizadas a captarem recursos por meio de mecanismos de fomento foi de R\$ 4,7 milhões.



Entre os filmes de animação a média foi de R\$ 7,8 milhões e entre os documentários a média foi de R\$ 1,1 milhão.

- Entre os longas-metragens brasileiros lançados, 21 foram realizados em regime de coprodução internacional, sendo que 15 dessas obras foram autorizadas a captarem recursos por meio de mecanismos federais de fomento.
- A Argentina foi o país com a maior quantidade de parcerias, com quatro filmes deste total.

Para além da análise dos filmes efetivamente lançados no circuito comercial no ano de 2013, este informe traz também o levantamento dos longas-metragens concluídos naquele ano (vide metodologia), assim como uma análise sobre essa produção. Tal levantamento aponta, em boa medida, para o estoque de filmes disponíveis para lançamento no circuito exibidor, posto que apenas uma pequena parte foi concluída e lançada no ano de 2013.

Do levantamento dos filmes concluídos em 2013, destacam-se as seguintes informações:

- Dos 147 longas-metragens concluídos em 2013, 29 (19,7%) foram lançados comercialmente, 64 (43,6%) foram exibidos somente em festivais, e 54 (36,7%) não tiveram nenhuma exibição pública em 2013. Soma-se, assim, 118 filmes que estavam à disposição para serem lançados nos anos seguintes.
- Mais da metade da produção identificada em 2013 é do gênero documentário, com 76 títulos, ou 51,7% do total. O gênero ficção teve 68 títulos (46,3%) e o gênero animação teve três títulos (2,0%).
- Rio de Janeiro e São Paulo foram os estados com mais longas concluídos, somando 70,1% do total.
- Em relação aos diretores, 54 títulos, 36,7%, foram dirigidos por estreantes em longas metragens e 93 títulos, 63,3%, por não estreantes.
- Entre os longas produzidos, 61 (41,5%) tiveram autorização para captar recursos por meio de mecanismos de fomento. As demais 86 produções (58,5%) foram realizadas sem projetos aprovados na ANCINE para utilizar esses recursos.
- A soma total dos orçamentos relativos às obras autorizadas a captarem recursos por meio de mecanismos de fomento foi de R\$ 203,7 milhões e os recursos efetivamente obtidos até 02/01/2014 foram de R\$ 86,3 milhões.

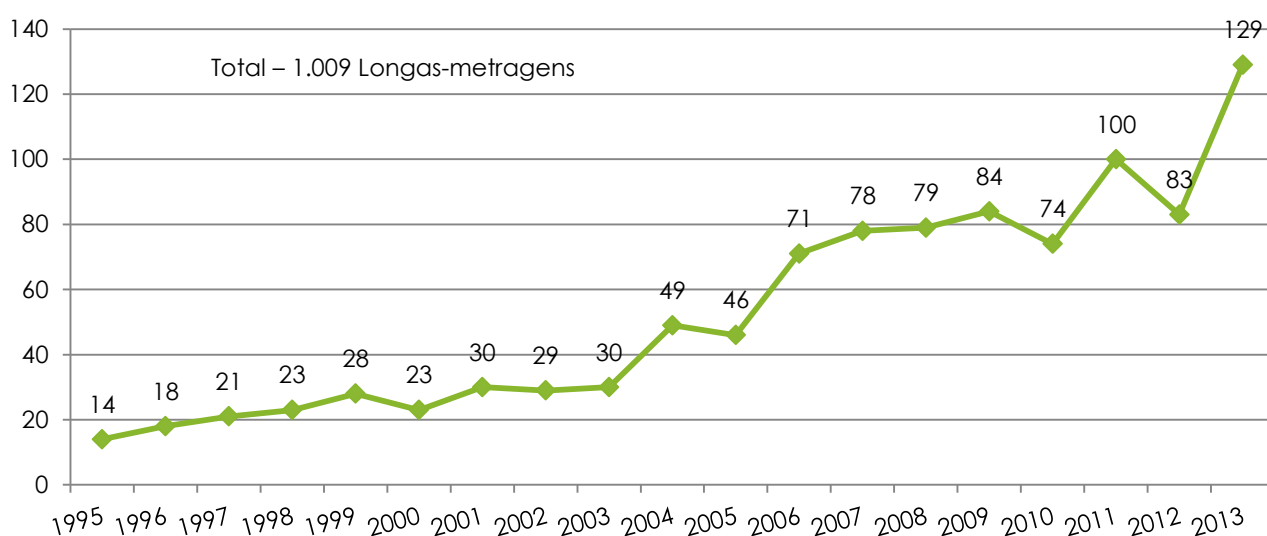
- A média dos orçamentos das obras de ficção concluídas e que tiveram projetos aprovados na ANCINE foi de R\$ 4,5 milhões. Os longas de animação tiveram uma média de R\$ 5,9 milhões. E, para os documentários, a média foi de R\$ 855 mil.

## LONGAS-METRAGENS LANÇADOS COMERCIALMENTE EM 2013

### Lançamentos comerciais por ano, UF e gênero

Em 2013, contabilizou-se 129 obras de longa-metragem de origem brasileira lançadas comercialmente nas salas de exibição, um aumento de 64,34% em relação a 2012.

Gráfico 1 – Obras - Série histórica - Longas-metragens brasileiros lançados - 1995-2013



Fontes: SADIS (ANCINE), Filme B, SEDCMRJ e Empresas Distribuidoras.

A maioria dos filmes lançados em 2013 foi concluída em 2012, representando quase metade dos lançamentos, como mostra a tabela abaixo.

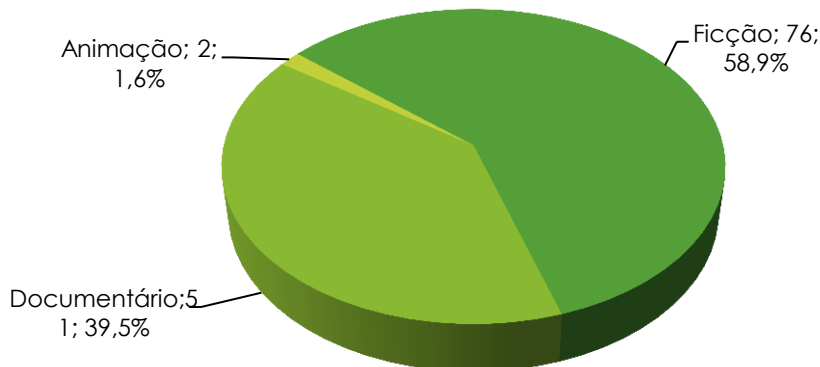
Tabela 1 - Quantidade de títulos lançados por ano de produção\*

Ano de Produção	Quantidade de Títulos	% do Total
2005	1	0,78%
2006	1	0,78%
2008	1	0,78%
2010	5	3,88%
2011	25	19,38%
2012	62	48,06%
2013	34	26,36%
<b>Total</b>	<b>129</b>	<b>100,00%</b>

\*De acordo com o ano existente no Certificado de Produto Brasileiro.

Das obras lançadas em 2013, 76 (59%) foram do gênero ficção.

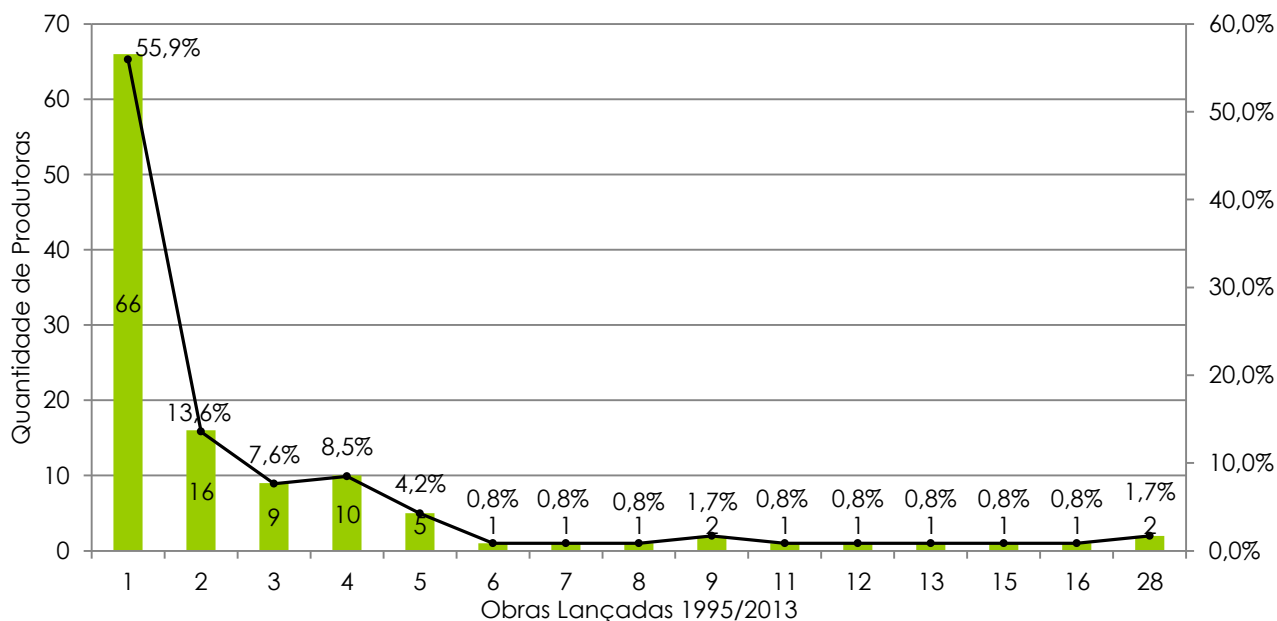
Gráfico 2 – Obras lançadas por gênero



Fontes: SAD (CPBs emitidos até 12/2013) e sites dos Festivais reconhecidos pelo PAQ.

Os 129 longas-metragens brasileiros lançados comercialmente foram produzidos por 118 empresas produtoras. Dessas, 55,9% (66 empresas) lançaram em 2013 seu primeiro longa e 13,6% (16 empresas) seu segundo longa-metragem, como mostra o gráfico abaixo, com o quantitativo de empresas que tiveram ao menos um título lançado em 2013, agrupadas pela quantidade de lançamentos entre 1995 a 2013 (período conhecido como "retomada" do cinema brasileiro).

Gráfico 3 – Empresas com títulos lançados em 2013, agrupadas pela quantidade individual de lançamentos entre 1995 a 2013



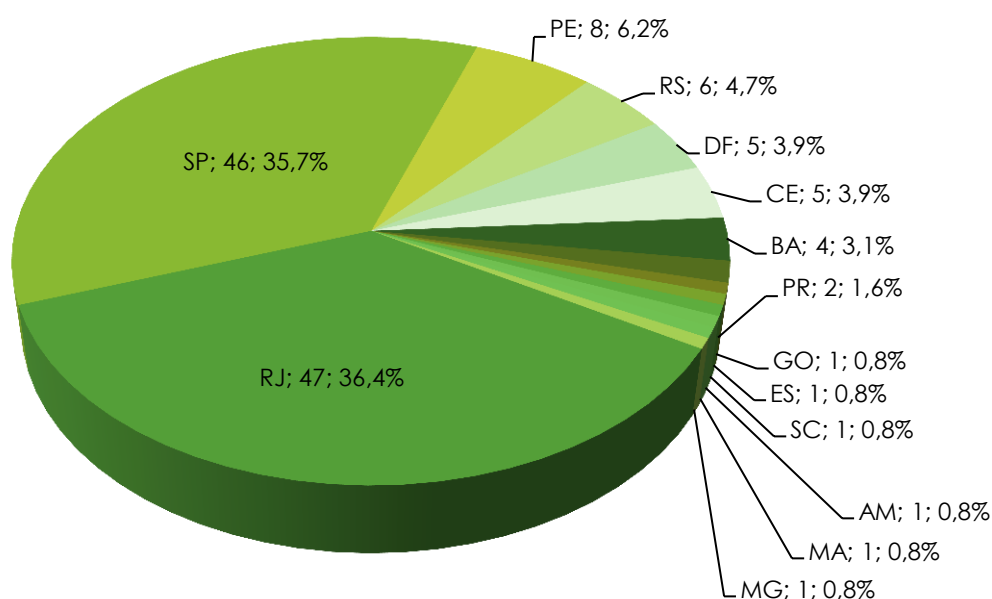
Fontes: SADIS - Sistema de Acompanhamento de Distribuição (ANCINE) e Filme B.

Entre essas 118 empresas, as que tiveram mais lançamentos no período de 1995 a 2013 foram: Diler & Associados e Videofilmes Produções Artísticas, com 28 longas cada; Filmes do Equador, com 16 longas; e O2 Cinema, com 15 longas lançados.

No ano de 2013, nove empresas lançaram mais de um longa: Gullane Entretenimento (quatro obras), Dezenove Sons e Imagens Produções (três obras,) Glaz Entretenimento, Filmes do Equador, Alumbramento Produções Cinematográficas, 400 Filmes, Busca Vida Filmes e Produções Eireli, Teatro Ilustre Produções Artísticas, e Doc Filmes Produções Audiovisuais, com duas obras cada.

As empresas produtoras localizadas no Rio de Janeiro foram responsáveis por 47 longas lançados em 2013, o que corresponde a 36,4% dos lançamentos. Em seguida, estão as empresas de São Paulo, com 46 obras ou 35,7% dos lançamentos. As produções desses dois estados totalizam 93 títulos ou 72,1%, das obras lançadas, repetindo o cenário de 2012, quando totalizaram quase 80% das obras lançadas.

Gráfico 4 – Filmes lançados em 2013 por UF da empresa produtora



## Longas lançados em 2013 com utilização de mecanismos de fomento na produção

### Orçamentos aprovados e valores captados por gênero e UF

Dos 129 longas-metragens brasileiros lançados no ano de 2013, 82 (63,6%) tinham autorização para serem produzidos com mecanismos de fomento, mas 77 longas efetivamente obtiveram recursos até 02/01/2014.

Os orçamentos aprovados dos 82 projetos totalizaram R\$ 274,5 milhões, mas os recursos efetivamente captados pelos 77 projetos somaram R\$ 147,2 milhões, ou 53,7%. Do total captado, R\$ 120,3 milhões (81,7%) foram destinados a obras de ficção, R\$ 14,5 milhões (9,9%) para documentários e R\$ 12,3 milhões (8,4%) para obras de animação.

Tabela 2 - Valor aprovado e captado dos lançamentos - por gênero

Gênero	Qtd.	% Qtd.	Total aprovado (R\$mil)	% Total aprovado	Média total aprovado (R\$mil)	Total captado (R\$mil)	% Total captado
<b>Ficção</b>	49	59,8%	230.573	82,6%	4.705	120.381	81,7%
<b>Documentário</b>	31	37,8%	33.012	11,8%	1.064	14.581	9,9%
<b>Animação</b>	2	2,4%	15.652	5,6%	7.826	12.334	8,4%
<b>Total</b>	<b>82</b>	<b>100,0%</b>	<b>279.239</b>	<b>100,0%</b>	<b>3.405</b>	<b>147.296</b>	<b>100,0%</b>

Analisando exclusivamente as obras que efetivamente captaram recursos, calculou-se que a média dos valores captados das obras de ficção lançadas ficou em torno de R\$ 2,4 milhões; a dos documentários foi de R\$ 560 mil, e a única animação realizada com mecanismos de fomento federais captou cerca de R\$ 6,2 milhões, até 02/01/2014.

Tabela 3 – Captação média dos filmes lançados por gênero\*

Gênero	Qtd	% Qtd	Total captado (R\$mil)	% Total captado	Média total captado (R\$ mil)
<b>Ficção</b>	49	63,6%	120.381	81,7%	2.456
<b>Documentário</b>	26	33,8%	14.581	9,9%	560
<b>Animação</b>	2	2,6%	12.334	8,4%	6.167
<b>Total</b>	<b>77</b>	<b>100%</b>	<b>147.296</b>	<b>100,0%</b>	<b>1.912</b>

\* Considerados apenas os projetos que efetivamente captaram recursos.

Em relação a origem das empresas produtoras das obras lançadas em 2013, verificou-se que a unidade federativa com maior participação na soma dos orçamentos foi o Rio de Janeiro, com 50,3% do total geral. São Paulo vem em seguida com 38,2% do total dos orçamentos aprovados e os demais estados juntos tiveram uma participação de 11,5%.

Tabela 4 - Total aprovado e captado por UF de empresa produtora

UF	Qtd.	% Qtd	Total aprovado (R\$mil)	% Total aprovado	Média total aprovado (R\$mil)	Total captado (R\$mil)	% Total captado
RJ	32	39,0%	140.397	50,3%	4.387	77.821	52,8%
SP	34	41,5%	106.576	38,2%	3.134	51.724	35,1%
RS	4	4,9%	5.255	1,9%	1.313	19.51	1,3%
PE	4	4,9%	6.332	2,3%	1.583	4.664	3,2%
BA	3	3,7%	3.288	1,2%	1.096	1.982	1,3%
SC	1	1,2%	3.254	1,2%	3.254	771	0,5%
DF	1	1,2%	3.515	1,3%	3.515	1.642	1,1%
PR	1	1,2%	8.710	3,1%	8.710	5745	3,9%
MG	1	1,2%	1.501	0,5%	1.501	640	0,4%
CE	1	1,2%	407	0,1%	407	353	0,2%
<b>Total</b>	<b>82</b>	<b>100,0%</b>	<b>279.239</b>	<b>100,0%</b>	<b>3.405</b>	<b>147.296</b>	<b>100,0%</b>

## Orçamentos aprovados por empresa produtora

As empresas com os maiores totais de orçamentos aprovados entre os filmes lançados que se utilizaram de recursos de mecanismos de fomento foram a Glaz Entretenimento e a Filmes do Equador, ambas com R\$ 17,7 milhões, para duas produções cada.

As dez empresas com maiores totais de orçamentos aprovados das obras lançadas em 2013 produziram 17, ou 20,7%, dos filmes aprovados para captarem recursos por meio de mecanismos federais de fomento, mas representaram 42,7% do montante total dos orçamentos aprovados.

Tabela 5 – 10 Maiores totais de orçamentos aprovados das obras lançadas em 2013 por produtora

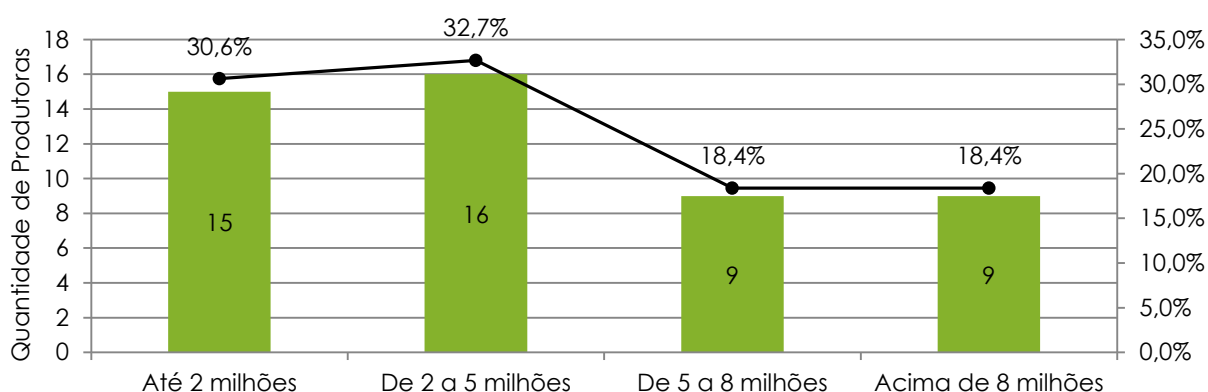
	Produtora	UF	Qtd. títulos	Total valor aprovado (R\$)	% do total aprovado / total Geral
1	Glaz Entretenimento Ltda	SP	2	<b>17.752.038</b>	6,4%
2	Filmes do Equador Ltda	RJ	2	<b>17.726.485</b>	6,3%
3	Nexus Cinema E Vídeo Ltda	SP	1	<b>13.998.533</b>	5,0%
4	Gullane Entretenimento S.A.	SP	4	<b>12.048.332</b>	4,3%
5	Canto Claro Produções Artísticas Ltda	RJ	1	<b>10.163.599</b>	3,6%
6	Dezenove Sons e Imagens Produções Ltda	SP	3	<b>10.060.194</b>	3,6%
7	Sincrocine Produções Cinematográficas Ltda	RJ	1	<b>9.901.332</b>	3,5%
8	Industria Imaginária Eireli	RJ	1	<b>9.830.392</b>	3,5%
9	Titânio Produções Artísticas Ltda.	RJ	1	<b>9.453.643</b>	3,4%
10	Laz Audiovisual Ltda	PR	1	<b>8.710.351</b>	3,1%
	<b>Subtotal</b>		<b>17</b>	<b>119.644.899</b>	<b>42,7%</b>



## Orçamentos aprovados por faixas e maiores montantes por gênero

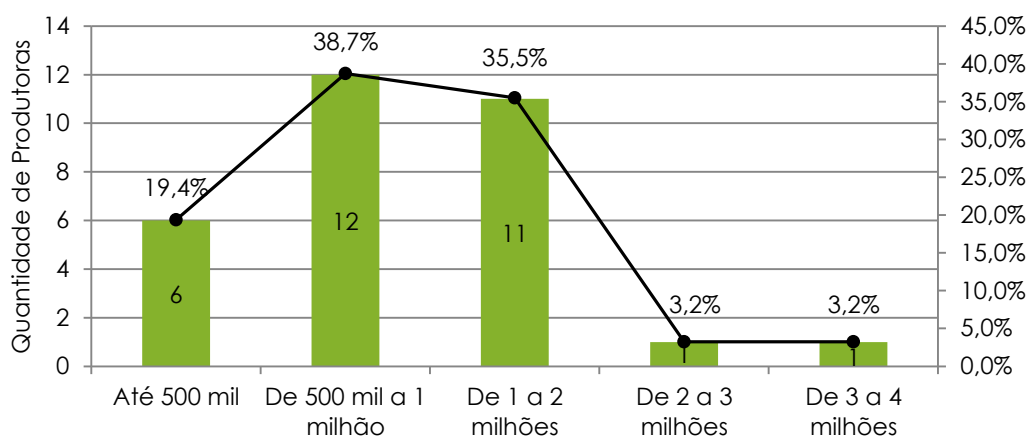
Entre as 49 obras de ficção lançadas e que tinham autorização para a utilização de mecanismos de fomento, 31 (63,3%) tiveram orçamentos aprovados inferiores a R\$ 5 milhões.

Gráfico 5 – Quantidade de títulos de ficção lançados por faixa do orçamento



Entre os 31 documentários, 58,1% tiveram orçamentos aprovados inferiores a R\$1 milhão e apenas dois apresentaram orçamentos superiores a R\$ 2 milhões.

Gráfico 6 – Quantidade de documentários lançados por faixa do orçamento aprovado



Os longas de animação foram apenas dois, sendo um com orçamento autorizado na faixa de R\$ 5 milhões a R\$ 6 milhões e o outro acima de R\$ 10 milhões.

### Longas por intervalo entre aprovação e lançamento

O intervalo entre a aprovação inicial dos projetos de produção na ANCINE de todos os longas lançados e a data de exibição comercial dos mesmos foi em média de quatro anos, seis meses e dezesseis dias. O menor intervalo entre as produções de ficção foi de 7 meses e 6 dias da obra **Habi, A Estrangeira**. Já o maior intervalo foi de 12 anos, 5 meses e 1 dia da obra de ficção **Anita e Garibaldi**.

Cerca de 44% das obras de ficção lançadas em 2013 que captaram recursos de mecanismos de fomento para sua produção levaram mais de quatro anos entre a data da autorização para captação e a exibição comercial em salas de exibição.

Tabela 6 - Quantidade de obras de ficção por tempo de duração da captação (intervalo entre aprovação e lançamento)

Tempo de captação	Quantidade de obras	% do total
Até 1 ano	4	8,2%
De 1 a 2 anos	5	10,2%
De 2 a 3 anos	6	12,2%
De 3 a 4 anos	12	24,5%
De 4 a 5 anos	5	10,2%
De 5 a 6 anos	3	6,1%
De 6 a 7 anos	7	14,3%
De 7 a 8 anos	3	6,1%
Acima de 8 anos	4	8,2%
<b>Total</b>	<b>49</b>	<b>100,0%</b>

Entre os documentários, o menor intervalo entre aprovação e lançamento foi de 1 ano e 20 dias para a obra **Por que você partiu?**. Já o maior intervalo foi de 13 anos, 2 meses e 28 dias da obra **Fora do figurino**.

Mais de 64% dos documentários levaram mais de quatro anos entre a data de autorização para captação e a exibição comercial em salas de exibição.

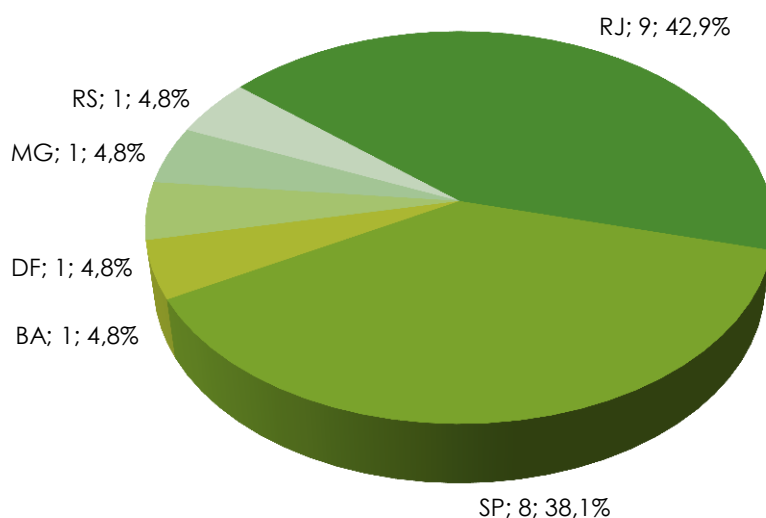
Tabela 7 - Quantidade de obras de documentário por tempo de duração da captação (intervalo entre aprovação e lançamento)

Tempo de captação	Quantidade de obras	% do total
Até 1 ano	1	3,2%
De 1 a 2 anos	5	16,1%
De 2 a 3 anos	3	9,7%
De 3 a 4 anos	2	6,5%
De 4 a 5 anos	7	22,6%
De 5 a 6 anos	5	16,1%
De 6 a 7 anos	1	3,2%
De 7 a 8 anos	4	12,9%
Acima de 8 anos	3	9,7%
<b>Total</b>	<b>31</b>	<b>100,0%</b>

### Coproduções Internacionais<sup>4</sup>

Entre as 129 obras lançadas, 21 (16,2% do total), foram realizadas em regime de coprodução internacional. As empresas do Rio de Janeiro e de São Paulo foram responsáveis por 81,0% dessas coproduções.

Gráfico 7 - Filmes lançados em 2013 e coproduzidos internacionalmente por UF da empresa produtora



Das 21 coproduções, 15 foram autorizadas a captarem recursos para a **produção** por meio de mecanismos de fomento, com um total de orçamento aprovado de R\$ 32,8 milhões.

A obra de ficção **O País do Desejo** teve o maior orçamento aprovado, de R\$4,9 milhões e o documentário **Tokiori - Dobras do Tempo** teve o menor orçamento aprovado entre as coproduções com o valor de R\$ 1,6 milhão.

O país que mais coproduziu com o Brasil em relação aos longas lançados em 2013 foi a Argentina, com quatro títulos, sendo que um deles foi também coproduzido com o Chile.

<sup>4</sup> Informações sobre a metodologia para os dados de coproduções internacionais estão publicadas na página de Coproduções Internacionais do Observatório Brasileiro do Cinema e do Audiovisual:  
[http://oca.ancine.gov.br/coproducoes\\_internacionais.htm](http://oca.ancine.gov.br/coproducoes_internacionais.htm).

Tabela 8 - Países coprodutores dos longas-metragens brasileiros lançados em 2013

<b>País(es)</b>	<b>Qtd. obras</b>
Alemanha / Portugal / França	1
Argentina	3
Argentina / Chile	1
Chile	1
Espanha	1
Espanha / Rússia / Portugal	1
Espanha / Uruguai	1
Estados Unidos	3
França	2
Holanda	1
Inglaterra	1
Líbano	1
México	1
Portugal	1
Uruguai	1
Venezuela	1
<b>Total</b>	<b>21</b>

## LONGAS-METRAGENS CONCLUÍDOS EM 2013

### Longas concluídos por tipo de exibição, UF, gênero e diretor

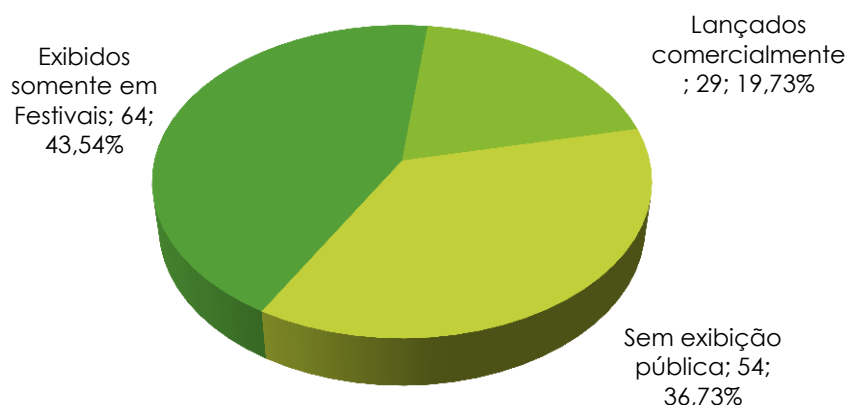
No ano de 2013, resguardados os critérios mencionados na metodologia, foram contabilizados 147 longas-metragens brasileiros concluídos.

Entre as 147 obras concluídas, 29 foram lançadas comercialmente em 2013, 64 foram exibidas apenas nos festivais pesquisados e 54 não tiveram exibição pública identificada até dezembro de 2013.

A existência de filmes ainda não exibidos é geralmente decorrente de características de funcionamento do mercado, tais como: o tempo de negociação com uma distribuidora interessada em comercializar a obra; a carência de recursos para custear as cópias e a publicidade, adiando seu lançamento; a espera de um período do ano mais propício para o lançamento da obra; a ausência de salas disponíveis devido à concorrência com o filme estrangeiro; entre outros.

Vale ressaltar que existe ainda uma parcela da produção que não é lançada em circuito comercial por outros fatores, em particular, a falta de empresa distribuidora para realizar a comercialização, o perfil não comercial da obra e a negociação para veiculação diretamente na internet ou TV, etc.

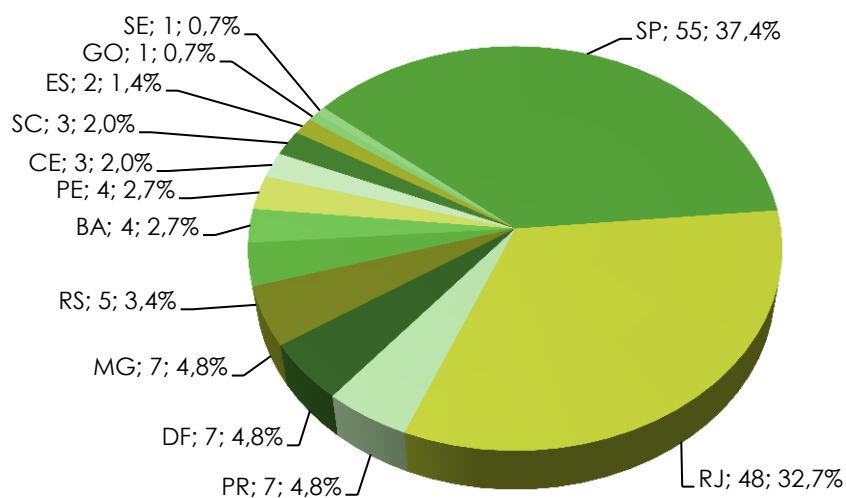
Gráfico 8 - Exibição e lançamento dos longas concluídos em 2013



Fontes: SAD (CPBs emitidos até dezembro/2013), SADIS e sites dos Festivais.

Estas obras foram concluídas por 139 empresas de 13 estados diferentes. Os estados com a maior produção foram São Paulo, com 55 produções (37,4%), e Rio de Janeiro, com 48 (32,7%). Esses dois estados somados representam mais de 70% de toda a produção de 2013.

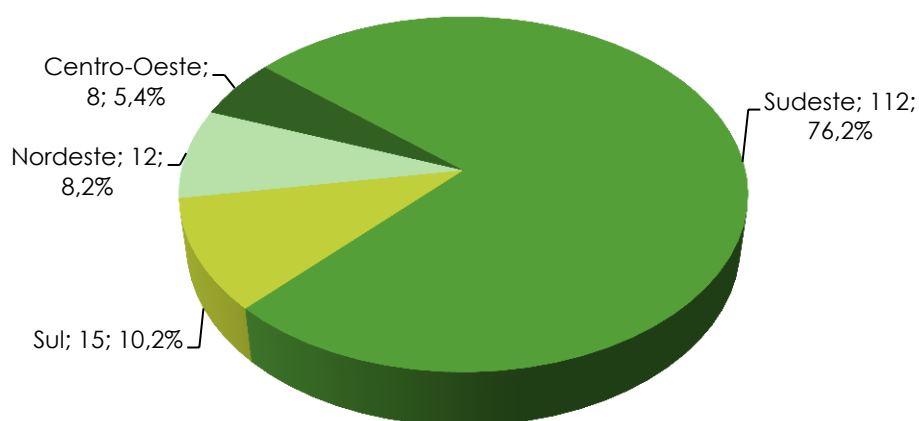
Gráfico 9 - Obras concluídas por UF da empresa produtora



Fontes: SAD (CPBs emitidos até dezembro/2013) e sites dos Festivais.

O Sudeste consequentemente foi a região com maior quantidade de obras concluídas, 112. Vale destacar que não houve nenhuma obra concluída por empresa da região Norte.

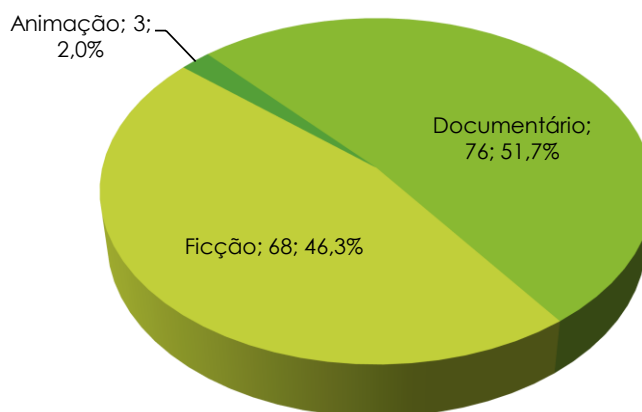
Gráfico 10 - Obras concluídas por Região da empresa produtora



Fontes: SAD (CPBs emitidos até dezembro/2013) e sites dos festivais.

Um pouco mais da metade da produção identificada é do gênero documentário.

Gráfico 11 – Obras concluídas por gênero

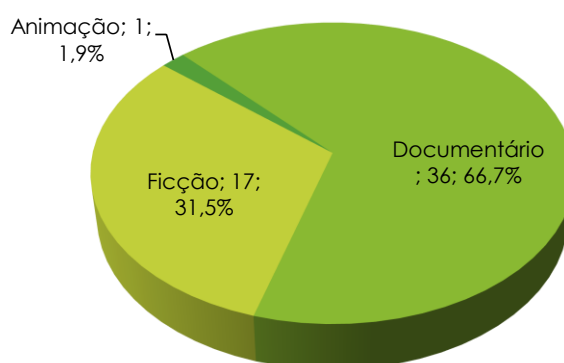


Fontes: SAD (CPBs emitidos até dezembro/2013) e sites dos Festivais.

Analisando o currículo dos diretores, verifica-se que 54 títulos, 36,7%, foram dirigidos por estreantes em longas metragens e 93 títulos, 63,3%, por não estreantes.

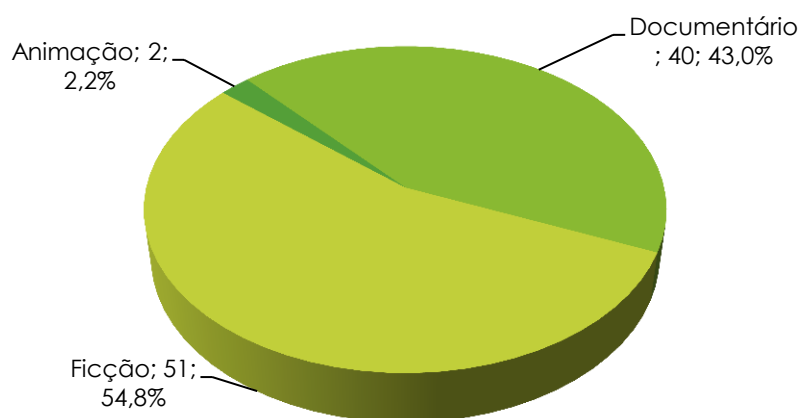
Entre os filmes de diretores estreantes, o gênero com maior quantidade de produções foi o documentário e, entre os não estreantes, o gênero predominante foi ficção.

Gráfico 12 – Obras concluídas por diretor estreante - por gênero



Fontes: SAD (CPBs emitidos até 12/2013), sites de festivais e levantamento próprio dos currículos dos diretores.

Gráfico 13 – Obras concluídas por diretor não estreante - por gênero



Fontes: SAD (CPBs emitidos até 12/2013), sites de festivais e levantamento próprio dos currículos dos diretores.



## Longas concluídos com utilização de mecanismos de fomento

### Orçamentos aprovados e valores captados por gênero e UF

Dos 147 longas-metragens concluídos em 2013, 61 (41,5%) tinham autorização para serem produzidos com mecanismos de fomento, mas 52 longas efetivamente obtiveram recursos até 02/01/2014.

Os orçamentos aprovados dos 61 longas-metragens totalizaram R\$ 203,7 milhões, mas os recursos efetivamente captados pelos 52 projetos somaram R\$ 86,4 milhões. Do total captado, foi destinada à produção de obras de ficção R\$ 67,1 milhões (77,7%), para documentários foi destinado R\$ 6,8 milhões (7,9%) e para as obras de Animação foi destinado R\$ 12,4 milhões (14,4%) até 02/01/2014.

Tabela 9 - Total dos orçamentos aprovados e valores captados das obras concluídas por gênero

Gênero	Qtd. obras	% Qtd. obras	Total aprovado (R\$ mil)	% Total aprovado	Média orçamentos aprovados (R\$mil)	Total captado (R\$mil)	% Total captado
Ficção	37	60,7%	<b>168.077</b>	82,5%	4.542	67.129	77,7%
Documentário	21	34,4%	<b>17.964</b>	8,8%	855	6.863	7,9%
Animação	3	4,9%	<b>17.722</b>	8,7%	5.907	12.458	14,4%
<b>Total</b>	<b>61</b>	<b>100,0%</b>	<b>203.764</b>	<b>100,0%</b>	<b>3.340</b>	<b>86.451</b>	<b>100,0%</b>

Fontes: SAD (CPBs emitidos até 12/2013), sites dos Festivais e SALIC (dados extraídos em 02/01/2014).

Analisando exclusivamente as obras que efetivamente captaram recursos, calculou-se que a média dos valores captados das obras de ficção produzidas com mecanismo de fomento foi de R\$ 1,9 milhões; a dos documentários ficou em torno de R\$ 457 mil, e a dos longas de animação foi de R\$ 4,1 milhões.

Tabela 10 – Captação média dos filmes lançados por gênero\*

Gênero	Qtd	% Qtd	Total captado (R\$mil)	% Total captado	Média total captado (R\$ mil)
<b>Ficção</b>	34	65,4%	67.129	77,7%	1.974
<b>Documentário</b>	15	28,8%	6.863	7,9%	457
<b>Animação</b>	3	5,8%	12.459	14,4%	4.152
<b>Total</b>	<b>52</b>	<b>100,0%</b>	<b>86.451</b>	<b>100,0%</b>	<b>1.662</b>

\* Considerados apenas os projetos que efetivamente captaram recursos.

Em relação a origem das empresas produtoras, dos 61 longas concluídos em 2013, verificou-se que a unidade federativa com maior participação na soma dos orçamentos aprovados foi São Paulo, com 50,1% do total dos recursos e, em seguida, Rio de Janeiro, com 39,3%. Somados, a participação desses dois estados nos orçamentos aprovados alcança 89,4% do total.

Tabela 11 - Total aprovado e captado por UF da empresa produtora

UF	Qtd.	% Qtd	Total aprovado (R\$ mil)	% Total aprovado	Média Orçamentos Aprovados	Total captado (R\$ mil)	% Total captado
SP	26	42,6%	102.078	50,1%	3.926	35.209	40,7%
RJ	24	39,3%	80.130	39,3%	3.338	40.429	46,8%
RS	2	3,3%	7.417	3,6%	3.708	4.612	5,3%
PE	2	3,3%	4.529	2,2%	2.264	1.848	2,1%
MG	1	1,6%	2.311	1,1%	2.311	1.893	2,2%
CE	1	1,6%	2.244	1,1%	2.244	610	0,7%
SC	1	1,6%	1.974	1,0%	1.974	-	0,0%
PR	2	3,3%	1.524	0,7%	762	1.150	1,3%
ES	1	1,6%	999	0,5%	999	584	0,7%
DF	1	1,6%	553	0,3%	553	113	0,1%
<b>Total</b>	<b>61</b>	<b>100,0%</b>	<b>203.764</b>	<b>100,0%</b>	<b>3.340</b>	<b>86.451</b>	<b>100,0%</b>

Fontes: SAD (CPBs emitidos até 12/2013), sites dos Festivais e SALIC (dados extraídos em 02/01/2014).

## Orçamentos aprovados por empresa produtora

As empresas que tiveram os maiores montantes orçamentários aprovados foram a Gullane Entretenimento, com o valor total aproximado de R\$ 35,1 milhões para duas obras, e a Glaz Entretenimento, com o valor total aproximado de R\$ 17,7 milhões, também para duas obras, sendo ambas as empresas de São Paulo.

As dez empresas com maiores totais de orçamentos aprovados das obras concluídas em 2013 produziram 12, ou 19,7%, dos 61 filmes aprovados para captar recursos por meio de mecanismos federais de fomento, mas representaram 55,8% do montante total dos orçamentos aprovados.

Tabela 12 – 10 Maiores montantes aprovados das obras concluídas em 2013 por produtora

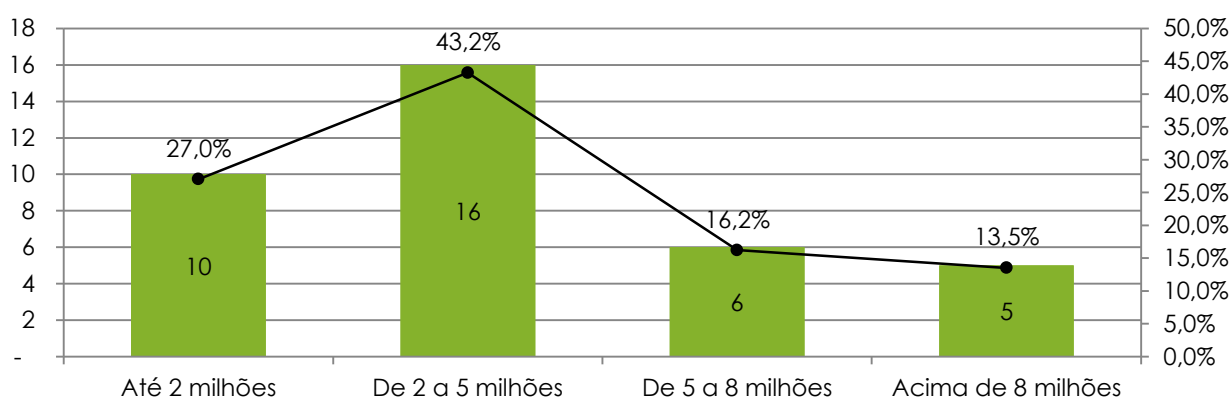
	<b>Produtora</b>	<b>UF produtora</b>	<b>Qtd. títulos</b>	<b>Montante aprovados (R\$ mil)</b>	<b>% Montante aprovado / Total</b>
<b>1</b>	Gullane Entretenimento	SP	2	35.179	17,3%
<b>2</b>	Glaz Entretenimento	SP	2	17.752	8,7%
<b>3</b>	RT2A Produções Cinematográficas	RJ	1	9.453	4,6%
<b>4</b>	Lynxfilm Produções Audio-Visuais	SP	1	8.353	4,1%
<b>5</b>	Tres Mundos Cine y Video	RJ	1	8.251	4,1%
<b>6</b>	De Felippes Filmes e Produções	RJ	1	8.065	4,0%
<b>7</b>	Migdal Produções Cinematográficas	RJ	1	7.554	3,7%
<b>8</b>	Mac Comunicação e Produção	RJ	1	7.203	3,5%
<b>9</b>	Casé Filmes	RJ	1	6.473	3,2%
<b>10</b>	Atitude Produções e Empreendimentos	RJ	1	5.273	2,6%
	<b>Total</b>		<b>12</b>	<b>113.560</b>	<b>55,8%</b>

Fontes: SAD (CPBs emitidos até 12/2013), sites dos Festivais e SALIC (dados extraídos em 02/01/2014).

## Orçamentos aprovados por faixas e maiores montantes por gênero

Em torno de 27% das obras de ficção tiveram o orçamento aprovado inferior a R\$ 2 milhões (usualmente considerados como baixo orçamento). Porém, os projetos estão em sua maioria, 16 (43,2%), na faixa de orçamento de dois a cinco milhões de reais.

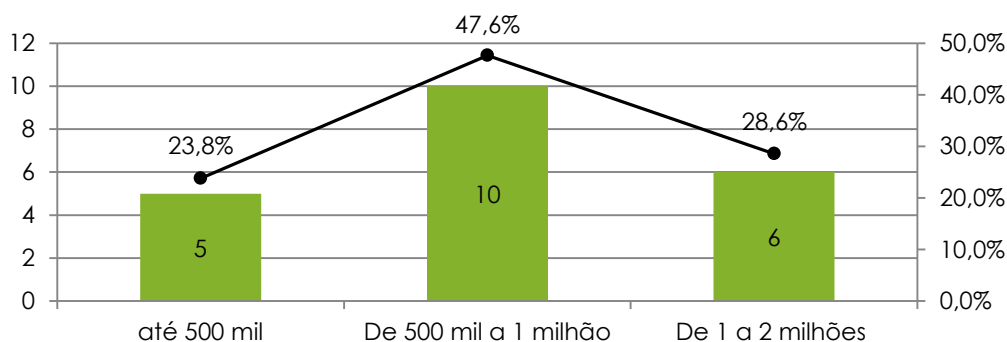
Gráfico 14 – Quantidade de obras de ficção concluídas por faixa do orçamento aprovado



Fontes: SAD (CPBs emitidos até 12/2013), sites dos Festivais e SALIC (dados extraídos em 02/01/2014).

Entre os valores aprovados dos orçamentos dos 21 projetos de documentários produzidos, a faixa com mais aprovações foi de 500 mil a 1 milhão de reais com dez obras. Assim mais de 71% dos documentários tiveram orçamentos aprovados inferiores a R\$ 1 milhão.

Gráfico 15 – Quantidade de documentários concluídos por faixa do orçamento aprovado



Fontes: SAD (CPBs emitidos até 12/2013), sites dos Festivais e SALIC (dados extraídos em 02/01/2014)

Os longas de animação concluídos com recursos de mecanismos de fomento foram apenas três, sendo um entre R\$ 2 - e R\$ 3 milhões, um entre R\$ 5 - e R\$ 6 milhões e um acima de R\$ 10 milhões.

## Produções de 2013 contempladas com recursos do FSA

Os resultados do Fundo Setorial do Audiovisual - FSA na produção cinematográfica aprovados abaixo ainda não são conclusivos, pois os primeiros editais do Fundo são muito recentes. Conforme mais projetos forem contemplados com investimentos do FSA, os dados poderão ser mais representativos e possibilitarão uma análise mais madura.

Entre as 61 obras com projetos aprovados pela ANCINE, 16 foram contemplados para receber recursos do FSA, sendo 13 de ficção e três de animação. Os orçamentos aprovados por essas 16 obras totalizaram um pouco mais de R\$ 109 milhões, sendo R\$ 17,7 milhões de projetos oriundos exclusivamente do FSA.

Tabela 13 - Valor aprovado e captado das obras contempladas com recursos do FSA - por gênero

Gênero	Qtd	% Qtd	Total aprovado (R\$mil)	% Total aprovado	Total captado (R\$mil)	% Total captado	Recursos FSA aprovados (R\$mil)	% Recursos FSA / orçamento aprovado
<b>Ficção</b>	13	81,3%	91.294	83,7%	36.031	74,3%	14.906	84,14%
<b>Documentário</b>	3	18,8%	17.722	16,3%	12.458	25,7%	2.810	15,86%
<b>Total</b>	<b>16</b>	<b>100%</b>	<b>109.016</b>	<b>100%</b>	<b>48.489</b>	<b>100%</b>	<b>17.716</b>	<b>100,00%</b>

A maioria, oito obras (50,0%), foram concluídas por empresas do Rio de Janeiro. Cinco obras (31,3%) foram concluídas por empresas de São Paulo.

Tabela 14 - Total aprovado e captado por UF da empresa contemplada no FSA

UF	Qtd. obras	% Qtd obras	Total aprovado (R\$mil)	% Total aprovado	Total captado (R\$mil)	% Total captado	Recursos FSA aprovados (R\$mil)	% Recursos FSA / orçamento aprovado
RJ	8	50,00%	50.566	46,4%	28.290	58,3%	9.958	19,7%
SP	5	31,3%	48.862	44,8%	14.618	30,1%	5.819	11,9%
PE	2	12,5%	4.529	4,2%	1.848	3,8%	1.148	25,3%
RS	1	6,3%	5.058	4,6%	3.732	7,7%	791	15,6%
<b>Total</b>	<b>16</b>	<b>100,00%</b>	<b>109.016</b>	<b>100,00%</b>	<b>48.489</b>	<b>100,0%</b>	<b>17.716.</b>	<b>16,3%</b>

Fontes: SAD (CPBs emitidos até 12/2013), sites dos Festivais e SALIC (dados extraídos em 02/01/2014)

## ANEXOS

## Anexo A - Longas-Metragens Lançados em 2013 - Por Ordem Alfabética

#	Título	Produtora	UF	Gênero	Ano de Produção	Orçamento Total Aprovado (R\$)	Valor Total Captado (R\$)	Dias de Produção	Data da aprovação do projeto
1	<b>A Alma da Gente</b>	Radiante Filmes Ltda	RJ	Documentário	2013	1.099.768,95	624.830,00	1669	27/01/2009
2	<b>A Batalha do Passinho</b>	Osmose Filmes Ltda	RJ	Documentário	2012	-	-	-	-
3	<b>A Busca</b>	O2 Cinema Ltda	SP	Ficção	2012	6.840.734,00	4.480.000,00	1215	16/11/2009
4	<b>A Cidade É uma Só?</b>	400 Filmes - Serviços de Produção Ltda Me	DF	Documentário	2012	-	-	-	-
5	<b>A Coleção Invisível</b>	Santa Luzia Filmes Ltda	BA	Ficção	2012	1.826.870,79	600.000,00	1631	20/03/2009
6	<b>A Floresta de Jonathas</b>	Sergio J. de Andrade	AM	Ficção	2012	-	-	-	-
7	<b>A Luz do Tom</b>	Regina Filmes Ltda	RJ	Documentário	2011	1.927.354,45	1.024.350,00	2746	03/08/2005
8	<b>A Memória Que Me Contam</b>	Taiga Filmes E Vídeo Ltda	RJ	Ficção	2012	3.941.246,30	985.200,00	883	13/01/2011
9	<b>A Nave, uma Viagem com a Jazz Sinfônica de São Paulo</b>	Drama Filmes Ltda	SP	Documentário	2013	608.992,04	230.380,23	2717	29/05/2006
10	<b>A Sorte em Suas Mãos</b>	Gullane Entretenimento S.A.	SP	Ficção	2012	2.904.011,96	282.288,00	644	18/11/2011
11	<b>A Última Estação</b>	Asacine Produções Ltda Epp	DF	Ficção	2012	3.515.677,60	1.642.014,00	2992	19/07/2005
12	<b>Amazônia Desconhecida</b>	Gullane Entretenimento S.A.	SP	Documentário	2012	1.957.180,96	429.616,36	1927	27/08/2008
13	<b>América – Uma História Portuguesa</b>	Dezenove Sons E Imagens Produções Ltda - EPP	SP	Documentário	2010	3.481.141,88	668.100,00	1544	01/12/2008
14	<b>Angie</b>	Mgp Entretenimento Ltda	MG	Ficção	2011	1.501.603,54	640.000,00	260	26/07/2012
15	<b>Anita e Garibaldi</b>	Laz Audiovisual Ltda	PR	Ficção	2012	8.710.351,20	5.745.963,40	4536	06/07/2001
16	<b>Artigas - La Redota</b>	Aim Produções Ltda	SP	Ficção	2013	-	-	-	-
17	<b>As Hiper Mulheres</b>	Vídeo Nas Aldeias	PE	Documentário	2011	-	-	-	-
18	<b>As Horas Vulgares</b>	Maria da Penha Garcia - Patuléia Filmes E Produções	ES	Ficção	2010	-	-	-	-
19	<b>Até que a Sorte nos Separe 2</b>	Gullane Entretenimento S.A.	SP	Ficção	2013	6.939.084,25	1.253.498,28	287	15/03/2013

#	Título	Produtora	UF	Gênero	Ano de Produção	Orçamento Total Aprovado (R\$)	Valor Total Captado (R\$)	Dias de Produção	Data da aprovação do projeto
20	Boa Sorte, Meu Amor	Orquestra Cinema Estúdios Ltda	PE	Ficção	2013	-	-	-	-
21	Bonitinha, mas Ordinária	Diler & Associados Ltda	RJ	Ficção	2012	4.917.964,63	4.616.752,48	2354	13/12/2006
22	Caleuche - O Chamado do Mar	Dezenove Sons E Imagens Produções Ltda - EPP	SP	Ficção	2013	3.559.954,05	525.000,00	1939	11/07/2008
23	Carreras	Saete Paulina Machado Sirino	PR	Ficção	2013	-	-	-	-
24	Casa da Mãe Joana 2	Mac Comunicação E Produção Ltda	RJ	Ficção	2013	7.203.916,05	3.630.000,00	996	15/12/2010
25	Chamada a Cobrar	África Filmes Ltda	SP	Ficção	2012	595.327,00	198.096,85	1100	17/06/2010
26	Cidade Cinza	Sala 12 Produções Artísticas Ltda	SP	Documentário	2013	476.886,46	370.000,00	890	16/06/2011
27	Cine Holliúdy	Atc Entretenimentos Ltda	CE	Ficção	2012	-	-	-	-
28	Colegas	Gata Cine Produções Ltda	SP	Ficção	2012	5.839.686,95	3.592.702,60	2314	30/10/2006
29	Coração do Brasil	Daniel Solá Santiago Produções Ltda. Me	SP	Documentário	2012	418.630,69	150.000,00	589	08/09/2011
30	Corda Bamba, História de uma Menina Equilibrista	Aion Cinematográfica Ltda	RJ	Ficção	2011	-	-	-	-
31	Cores	Kinoosfera Filmes E Produções Artísticas Ltda	SP	Ficção	2012	2.264.571,90	1.266.962,74	1838	28/04/2008
32	Corpo Presente	JORGE BARBOSA GUEDES PRODUÇÕES - ME	SP	Ficção	2012	24.153,26	24.153,26	2447	29/01/2007
33	Crô - O Filme	Filmes do Equador Ltda	RJ	Ficção	2013	4.599.560,00	2.550.000,00	259	15/03/2013
34	Cru	Cinema Cinema Produções Artísticas E Culturais Ltda	DF	Ficção	2011	-	-	-	-
35	Cuica de Santo Amaro	Doc Filmes Produções Audiovisuais Ltda Me	BA	Documentário	2012	599.912,84	599.689,24	2430	28/12/2006
36	Doce Amianto	Alumbramento Produções Cinematográficas Ltda	CE	Ficção	2013	-	-	-	-
37	Doméstica	Desvia Produções Artísticas E Audiovisuais Ltda	PE	Documentário	2012	-	-	-	-
38	Dores de Amores	Kinotv Ltda	RJ	Ficção	2012	1.331.042,00	1.000.000,00	1096	13/09/2010

#	Título	Produtora	UF	Gênero	Ano de Produção	Orçamento Total Aprovado (R\$)	Valor Total Captado (R\$)	Dias de Produção	Data da aprovação do projeto
39	Dossiê Jango	Canal Brazil S.A.	RJ	Documentário	2012	-	-	-	-
40	Educação Sentimental	República Pureza Filmes Ltda.	RJ	Ficção	2013	367.500,00	100.000,00	563	29/05/2012
41	Elena	Busca Vida Filmes E Producoes Eireli - Me	SP	Documentário	2012	1.047.246,00	994.846,00	625	24/08/2011
42	Ensaio	Acquafredda Cine E Video Ltda - Me	SC	Ficção	2012	3.254.178,34	771.000,00	2187	04/12/2007
43	Esse Amor que nos Consome	3 Moinhos Produções Artísticas Ltda Me	RJ	Ficção	2012	-	-	-	-
44	Eu Não Faço A Menor Ideia do que Eu Tô Fazendo com a Minha Vida	Matheus Souza Produções Artísticas Ltda	RJ	Ficção	2011	-	-	-	-
45	Faroeste Caboclo	De Felippes Filmes E Produções Ltda	RJ	Ficção	2013	7.889.806,20	4.478.514,69	2522	04/07/2006
46	Filme Jardim Atlântico	William Cubits Capela	PE	Ficção	2012	417.752,32	300.000,00	1687	01/08/2008
47	Fla X Flu - 40 Minutos Antes do Nada	Sentimental Filme Ltda	SP	Documentário	2013	708.191,00	23.315,00	497	15/06/2012
48	Flores Raras	Filmes do Equador Ltda	RJ	Ficção	2012	13.126.924,51	8.555.026,17	1610	20/03/2009
49	Fora do Figurino	Paulo Pélico	SP	Documentário	2011	855.340,05	660.241,00	4836	25/12/1999
50	Fragmentos de Paixão	STORM COMUNICAÇÃO LTDA	SP	Documentário	2013	-	-	-	-
51	Francisco Brennand	Mariola Filmes E Produções Ltda.	PE	Documentário	2012	861.793,99	806.000,00	2158	18/04/2007
52	Giovanni Improtta	Luz Mágica Produções Audiovisuais Ltda	RJ	Ficção	2011	7.979.126,57	3.566.207,92	1453	25/05/2009
53	Habi, a Estrangeira	Videofilmes Produções Artística Ltda	RJ	Ficção	2012	172.540,00	172.540,00	219	10/04/2013
54	Hijab, Mulheres de Véu	Canhota Produções Cinematograficas Ltda	RJ	Documentário	2012	-	-	-	-
55	Hoje	Tangerina Entretenimento Ltda	SP	Ficção	2011	4.177.598,84	1.636.828,50	2206	05/04/2007
56	Jorge Mautner - O Filho do Holocausto	Bali do Ocidente Produções Ltda	RJ	Documentário	2012	-	-	-	-
57	Juan e a Bailarina	Parceria Produções E Projetos Jornalísticos Ltda	RJ	Ficção	2011	-	-	-	-



#	Título	Produtora	UF	Gênero	Ano de Produção	Orçamento Total Aprovado (R\$)	Valor Total Captado (R\$)	Dias de Produção	Data da aprovação do projeto
58	Kátia	Em Foco Multimídia Produções Ltda	CE	Documentário	2012	407.389,74	353.071,10	1480	c
59	Laura	Gamarosa Filmes Ltda	RJ	Documentário	2011	-	-	-	-
60	Lira Paulistana e a Vanguarda Paulista	Busca Vida Filmes E Producoes Eireli - Me	SP	Documentário	2012	-	-	-	-
61	Mais uma Canção	Estação Elétrica Produção de Cinema E Vídeo Ltda	RS	Documentário	2013	-	-	-	-
62	Margaret Mee e a Flor da Lua	E.H. Filmes Ltda	RJ	Documentário	2012	913.112,00	864.800,00	1037	24/06/2010
63	Mataram Meu Irmão	Bela Filmes Produções Ltda Me	SP	Documentário	2013	-	-	-	-
64	Mato Sem Cachorro	Titânio Produções Artísticas Ltda.	RJ	Ficção	2013	9.453.642,59	4.621.999,98	1009	30/12/2010
65	Meu Amigo Claudia	Piloto Cinema E Televisão Ltda	SP	Documentário	2008	-	-	-	-
66	Meu Passado me Condena	Atitude Produções E Empreendimentos Ltda	RJ	Ficção	2013	5.273.067,74	1.746.686,46	389	01/10/2012
67	Meu Pé de Laranja-Lima	Pássaro Films do Brasil Audiovisuais Ltda	RJ	Ficção	2012	3.656.157,00	3.413.350,15	3041	21/12/2004
68	Minha Mãe É uma Peça	Migdal Produções Cinematográficas Ltda	RJ	Ficção	2013	7.554.322,90	4.270.000,00	731	21/06/2011
69	Minhocas	Glaz Entretenimento Ltda	SP	Animação	2013	10.309.258,47	7.258.812,20	2737	23/06/2006
70	Morro dos Prazeres	Nofoco Filmes Produções Cinematograficas Ltda	RJ	Documentário	2012	-	-	-	-
71	Mulheres Africanas - A Rede Invisível	São Paulo Cine Video Ltda	SP	Documentário	2012	-	-	-	-
72	Mundo Invisível	Mostra Internacional de Cinema Ltda.	SP	Documentário	2012	1.382.663,97	711.442,90	1500	29/04/2009
73	Na Carne e na Alma	Link Produções	RJ	Ficção	2011	-	-	-	-
74	Na Quadrada das Águas Perdidas	Antonio M. G. de Carvalho Produções Artísticas e Cinematográficas	PE	Ficção	2011	-	-	-	-
75	No Lugar Errado	Alumbramento Produções Cinematográficas Ltda	CE	Ficção	2011	-	-	-	-

#	Título	Produtora	UF	Gênero	Ano de Produção	Orçamento Total Aprovado (R\$)	Valor Total Captado (R\$)	Dias de Produção	Data da aprovação do projeto
76	Noites de Reis	El Desierto Filmes Ltda Me	RJ	Ficção	2012	-	-	-	-
77	Nove Crônicas para um Coração aos Berros	400 Filmes - Serviços de Produção Ltda Me	DF	Ficção	2012	-	-	-	-
78	O Abismo Prateado	Rt Comércio e Serviços de Criação e Produção de Obras com Direitos Autorais Ltda - Epp	SP	Ficção	2011	705.055,09	330.000,00	703	24/05/2011
79	O Brasil Deu Certo. E Agora?	Cultura Maior Comunicação e Cultura Ltda. - Me	SP	Documentário	2013	-	-	-	-
80	O Carteiro	Turning Point Produções Ltda	RS	Ficção	2012	1.794.284,66	843.889,24	1421	22/05/2009
81	O Concurso	Latinamerica Entretenimento Ltda.	SP	Ficção	2013	4.625.819,45	4.250.938,00	570	27/12/2011
82	O Dia que Durou 21 Anos	Pequi Filmes Ltda	SP	Documentário	2011	2.000.000,00	-	-235	19/11/2013
83	O Exercício do Caos	Frederico da Cruz Machado	MA	Ficção	2012	-	-	-	-
84	O Inventor de Sonhos	Indústria Imaginária Eireli	RJ	Ficção	2006	9.830.392,03	4.408.738,57	2488	19/12/2006
85	O País do Desejo	Bananeira Filmes Ltda	RJ	Ficção	2011	4.909.282,28	2.451.900,00	2577	05/01/2006
86	O Primeiro Dia de um Ano Qualquer	Teatro Ilustre Produções Artísticas Ltda	RJ	Ficção	2012	-	-	-	-
87	O Que se Move	Dezenove Sons e Imagens Produções Ltda - EPP	SP	Ficção	2012	3.019.098,34	1.436.700,00	1150	17/03/2010
88	O Renascimento do Parto - O Filme	E. H. L. Chauvet Filmes e Eventos EPP (Master Brasil)	DF	Documentário	2013	-	-	-	-
89	O Som ao Redor	Cinemascópio Produções Cinematográficas e Artísticas	PE	Ficção	2012	1.949.690,00	1.709.978,00	1418	16/02/2009
90	O Tempo e o Vento	Nexus Cinema e Vídeo Ltda	SP	Ficção	2012	13.998.533,39	8.492.203,10	1291	09/03/2010
91	Odeio o Dia dos Namorados	Glaz Entretenimento Ltda	SP	Ficção	2013	7.442.779,27	1.546.000,00	1731	10/09/2008
92	Olhe Pra Mim de Novo	Paleoteve Produção Cultural Ltda - ME	SP	Documentário	2011	565.656,00	394.373,20	1536	c
93	Paixão e Acaso	Teatro Ilustre Produções Artísticas Ltda	RJ	Ficção	2012	-	-	-	-
94	Paulo Moura - Alma Brasileira	Cinefilmes Ltda	RJ	Documentário	2013	1.769.551,00	1.000.000,00	1557	27/01/2009
95	Por que Você Partiu?	Um Por Todos Produções Ltda - Epp	SP	Documentário	2012	76.935,00	-	386	26/07/2012

#	Título	Produtora	UF	Gênero	Ano de Produção	Orçamento Total Aprovado (R\$)	Valor Total Captado (R\$)	Dias de Produção	Data da aprovação do projeto
96	Por Trás do Véu	Ypearts Audiovisual Ltda	RJ	Documentário	2011	1.308.188,00	1.169.618,44	2870	11/11/2005
97	Pra Lá do Mundo	Truque Produtora de Cinema Tv e Vídeo Ltda	BA	Documentário	2012	861.491,80	782.680,00	1900	01/04/2008
98	Pulmão da Arquibancada, a Raça Rubro-Negra	Filmes do Bem Produções Artísticas Ltda	RJ	Documentário	2012	353.606,78	-	581	13/04/2012
99	Qualé o teu Negócio?	Dgt Filmes Ltda - Epp	SP	Documentário	2012	-	-	-	-
100	Quase um Tango	NGM Produções & Promoções Ltda	RS	Ficção	2010	2.767.952,46	593.000,00	2843	03/11/2005
101	Raça	Casa de Criação Cinema e Artes Ltda	RJ	Documentário	2012	1.900.000,00	280.000,00	1145	29/03/2010
102	Rânia	Latitude Sul Produções Artísticas Ltda	CE	Ficção	2011	-	-	-	-
103	Rapsódia Armênia	Cesar Augusto Gananian	SP	Ficção	2012	-	-	-	-
104	Repare Bem	Instituto Via Br	SP	Documentário	2012	-	-	-	-
105	Réquiem para Laura Martin	Amazonas Filmes Ltda.	SP	Ficção	2011	-	-	-	-
106	Reus	Panda Filmes Ltda	RS	Ficção	2010	123.270,00	123.270,00	1355	21/09/2009
107	Santo Marcos, Goleiro de Placa	Gioconda Produções Artísticas e Edições Culturais Ltda	SP	Documentário	2013	-	-	-	-
108	São Silvestre	Bossa Nova Films Criações e Produções Ltda.	SP	Documentário	2013	1.622.691,48	-	1233	12/08/2010
109	Satyrianas, 78horas em 78 Min	Na Laje Filmes Produções Ltda	SP	Documentário	2011	681.301,15	-	785	21/07/2011
110	Se Puder...Dirija!	Total Entertainment	RJ	Ficção	2012	7.191.823,01	3.169.093,93	828	25/05/2011
111	Segredos da Tribo	Zazen Produções Audiovisuais Ltda	RJ	Documentário	2005	536.588,28	417.400,00	2668	03/11/2005
112	Serra Pelada	Lynxfilm Produções Audio-Visuais Ltda	SP	Ficção	2013	8.353.642,46	4.727.591,98	1316	12/03/2010
113	Serra Pelada – A Lenda da Montanha de Ouro	Tv Zero Produções Audiovisuais Ltda	RJ	Documentário	2012	891.066,44	540.000,00	3221	30/12/2004
114	Simone	Zapata Filmes Ltda	RS	Ficção	2012	-	-	-	-
115	Sobral - O Homem que Não Tinha Preço	Canal Laranja Produções Ltda Me	RJ	Documentário	2012	1.123.045,00	630.999,99	2949	05/10/2005
116	Solidões	Oswaldo Montenegro Produções Artísticas Ltda	RJ	Ficção	2013	-	-	-	-

#	Título	Produtora	UF	Gênero	Ano de Produção	Orçamento Total Aprovado (R\$)	Valor Total Captado (R\$)	Dias de Produção	Data da aprovação do projeto
117	Somos tão Jovens	Canto Claro Produções Artísticas Ltda	RJ	Ficção	2011	10.163.598,99	5.808.539,95	2732	09/11/2005
118	Sorria, Você Está na Barra	Tambellini Filmes e Produções Audiovisuais Ltda	RJ	Documentário	2011	392.782,00	373.142,00	2181	20/08/2007
119	Super Nada	Confeitaria de Cinema Comunicações Ltda	SP	Ficção	2011	1.888.298,92	500.335,00	1087	24/03/2010
120	Tabu	Gullane Entretenimento S.A.	SP	Ficção	2012	248.055,00	124.027,50	822	29/03/2011
121	Tainá - A Origem	Sincrocine Produções Cinematográficas Ltda	RJ	Ficção	2013	9.901.331,97	6.679.356,82	2997	25/11/2004
122	Tatuagem	Rec Produtores Associados Ltda	PE	Ficção	2013	3.103.628,07	1.848.400,00	1701	20/03/2009
123	Tokiori - Dobras do Tempo	Primo Filmes Ltda	SP	Documentário	2012	1.614.000,24	91.000,00	1911	29/08/2008
124	Trampolim do Forte	Doc Filmes Produções Audiovisuais Ltda Me	BA	Ficção	2010	-	-	-	-
125	Uma História de Amor e Fúria	Buriti Filmes Ltda	SP	Animação	2012	5.343.581,14	5.075.497,12	2506	26/05/2006
126	Vai que Dá Certo	Fraiha Produções de Eventos E Editora Ltda	RJ	Ficção	2012	4.423.341,22	1.626.460,45	1423	29/04/2009
127	Vazio Coração	Kanal Cine, Vídeo E Propaganda Ltda	GO	Ficção	2013	-	-	-	-
128	Vendo ou Alugo	BPP Produções Audiovisuais Ltda-Me	RJ	Ficção	2013	4.295.691,23	3.045.872,44	2531	04/09/2006
129	Xico Stockinger	Mendina de Moraes Santos Produções Ltda	RS	Documentário	2012	570.196,74	391.686,90	1648	10/03/2009
<b>Total</b>						<b>276.619.550,70</b>	<b>147.020.477,53</b>		

Fontes: SADIS Agregado (dados compilados em 09/01/2014) e SALIC (dados extraídos em 02/01/2014).

**Anexo B - Longas-Metragens Concluídos em 2013 – Por Ordem Alfabética**

#	Título	Produtora	UF	Gênero	Nº CPB	Orçamento Total Aprovado (R\$)	Data da aprovação do projeto
1	1932: Histórias de uma Guerra	T.J. Produções Cinematográficas Sociedade Simples Ltda Me	SP	Documentário	13019579	-	-
2	A Alma da Gente	Radiante Filmes Ltda	RJ	Documentário	13018772	1.124.599	27/01/2009
3	A Arte do Renascimento - uma Cinebiografia de Silvio Tendler	Imagine Arte Cultura e Paz Ltda	RJ	Documentário	13019624	-	-
4	A Bruta Flor do Querer	Filmes da Lata	SP	Ficção	-	-	-
5	A Chave do Cofre Iii	Vera Lúcia Alver Bonatti	RJ	Ficção	13020006	-	-
6	A Estrada 47	Tres Mundos Cine Y Video Ltda.	RJ	Ficção	-	8.251.412	11/02/2004
7	A Farra do Circo	Tv Zero Cinema Ltda	RJ	Documentário	13020209	-	-
8	A Gente	Grafo Audiovisual	PR	Documentário	-	-	-
9	A Guerra de Toyo	Augustinho Pasko	PR	Documentário	13018727	-	-
10	A Mesa Vermelha	Movimento Tortura Nunca Mais da Pernambuco	PE	Documentário	13020353	-	-
11	A Oeste do Fim do Mundo	Accorde Filmes Ltda.	RS	Ficção	13019104	2.359.412	09/12/2009
12	A Pelada	W.G. Produções e Publicidade Ltda	SE	Ficção	13020347	-	-
13	A Polaca	Camarada Filmes Ltda - Me.	PR	Documentário	13018252	-	-
14	A Primeira Missa	Crystal Cinematográfica Ltda	RJ	Ficção	13019021	4.159.784	15/08/2003
15	Almas Caninas	Engenho da Imagem Produtora da da Filmes Ltda - Me	SP	Documentário	13020413	-	-
16	Amazônia	Gullane Entretenimento S.A.	SP	Ficção	-	28.240.767	16/09/2009
17	Amor, Plástico e Barulho	Aroma Filmes Ltda Me.	PE	Ficção	-	1.425.856	06/06/2011
18	Antártica	Casa Azul Produções Artísticas Ltda	SP	Documentário	13017873	33.310	14/07/2009
19	Araraquara - Memórias de uma Cidade	Gaia Produções Cinematográficas Ltda	DF	Documentário	13020539	-	-
20	As Coisas Não São Feitas por Acaso	Persona Non Grata Pictures - Produções e Projetos Cinematograficos Ltda - Me	SP	Documentário	13020480	-	-
21	Até que a Sbórnica nos Separe	Otto Desenhos Animados Ltda	RS	Animação	13018745	5.058.336	21/02/2005
22	Até que a Sorte nos Separe 2	Gullane Entretenimento S.A.	SP	Ficção	13020350	6.939.084	15/03/2013
23	Autoramas Internacional	Gabriel Thomaz Nunes	RJ	Documentário	13020208	-	-
24	Aventuras a Bordo do Veleiro Papa-Léguas	Código Solar Produções Ltda	RJ	Documentário	13017438	-	-
25	Caleuche, o Chamado do Mar	Dezenove Som e Imagens Produções Ltda - Epp	SP	Ficção	13018155	3.559.954	11/07/2008

#	Título	Produtora	UF	Gênero	Nº CPB	Orçamento Total Aprovado (R\$)	Data da aprovação do projeto
26	<b>Cambralha</b>	Cambralha Producoes Artisticas Ltda	RJ	Ficção	-	-	-
27	<b>Carreras</b>	Salete Paulina Machado Sirino	PR	Ficção	13018120	-	-
28	<b>Casa da Mãe Joana 2</b>	Mac Comunicação e Produção Ltda	RJ	Ficção	13019103	7.203.916	15/12/2010
29	<b>Cativas - Presas pelo Coração</b>	Sambaqui Cultural Cine Vídeo Ltda	PR	Documentário	-	630.000	14/07/2011
30	<b>Cauby - Começaria Tudo Outra Vez</b>	Comunicação Alternativa Ltda	RJ	Documentário	-	793.299	07/04/2009
31	<b>Cidadão Brazza</b>	Paim Filmes	DF	Documentário	-	-	-
32	<b>Cidade Cinza</b>	Sala 12 Produções Artísticas Ltda	SP	Documentário	13019845	476.886	16/06/2011
33	<b>Cinema Nunca Mais</b>	Flávia Barbalho	MG	Ficção	-	-	-
34	<b>Combinando a Malandragem</b>	Plateau Serviços e Produtos Culturais Ltda	RJ	Documentário	13018015	-	-
35	<b>Contos do Machado</b>	Aeb Produções Ltda	RJ	Ficção	13017620	-	-
36	<b>Conversa Com Jh</b>	Bizum Comunicação Ltda	RJ	Documentário	13019436	-	-
37	<b>Coração de Leão</b>	Unfinished Business Produções Artísticas, Cinematográficas e Audiovisuais Ltda.	RJ	Ficção	13020554	368.000	19/03/2013
38	<b>Crô - O Filme</b>	Filmes do Equador Ltda.	RJ	Ficção	13020002	4.599.560	15/03/2013
39	<b>Damas do Samba</b>	Modo Operante Produções Culturais Ltda. Me	RJ	Documentário	13020354	-	-
40	<b>De Menor</b>	Tangerina Entretenimento	SP	Ficção	-	-	-
41	<b>Delírios da Um Cinemaníaco</b>	Fpb - Produção Audiovisual Ltda	SP	Ficção	-	-	-
42	<b>Democracia Armada</b>	Raiz Produções Cinematográficas Ltda. Me.	SP	Documentário	13019844	332.101	19/01/2005
43	<b>Depois da Chuva</b>	Coisa da Cinema - Cinema e Vídeo Ltda Me	BA	Ficção	-	-	-
44	<b>Dilma Sequestrada</b>	Luciano da Luz Moucks	RS	Ficção	13019663	-	-
45	<b>Dizer e Não Pedir Segredo</b>	Casa Azul Produções Artísticas Ltda	SP	Documentário	13020244	-	-
46	<b>Doce Amianto</b>	Alumbramento Produções Cinematográficas Ltda	CE	Ficção	13019279	-	-
47	<b>Educação Sentimental</b>	República Pureza Filmes Ltda.	RJ	Ficção	13019684	467.500	29/05/2012
48	<b>Em Busca de Iara</b>	Kinoscópio Cinematográfica Ltda	SP	Documentário	13019385	1.170.007	15/04/2011
49	<b>Ensaio Sobre o Amor</b>	Thiago Barreto Dos Santos - Filmes- Me	SP	Ficção	13017604	-	-
50	<b>Ensaio Sobre o Silêncio</b>	Afinal Filmes Ltda	RJ	Documentário	13019327	-	-
51	<b>Entre Nós</b>	O2 Cinema Ltda	SP	Ficção	-	4.109.550	05/08/2011
52	<b>Entre Vales</b>	Polo da Imagem Ltda.	SP	Ficção	13019354	3.848.054	30/04/2008
53	<b>Eu Maior</b>	Catalisadora Áudio Visual Ltda.	SP	Documentário	13019986	799.328	15/12/2009
54	<b>Exilados do Vulcão</b>	Franco Produções, Filmes, Eventos e Promoções Ltda - Me.	RJ	Ficção	-	1.091.112	29/04/2009

#	Título	Produtora	UF	Gênero	Nº CPB	Orçamento Total Aprovado (R\$)	Data da aprovação do projeto
55	<b>Expedição Phoenicia</b>	Aventuras, Produções e Edições Educativas Ltda.	SP	Documentário	13019043	-	-
56	<b>Fabio Leão - Entre o Crime e o Ringue</b>	Melodrama Produções Ltda.	RJ	Documentário	13019465	-	-
57	<b>Família</b>	Guilherme Franklin Reis	MG	Ficção	13017805	-	-
58	<b>Faroeste Caboclo</b>	da Felippes Filmes e Produções Ltda	RJ	Ficção	13018031	8.065.322	04/07/2006
59	<b>Feio, eu?</b>	Mercúrio Produções Ltda-Me	SP	Ficção	13019762	-	-
60	<b>Fla X Flu</b>	Sentimental Filme Ltda	SP	Documentário	13019834	708.191	15/06/2012
61	<b>Frei Galvão, o Arquiteto da Luz</b>	Mdk Comunicações Ltda	SP	Documentário	13020265	-	-
62	<b>Hereros Angola</b>	Maianga Publicidade e Promoções	BA	Documentário	-	-	-
63	<b>Histórias de Alice</b>	Oswaldo Caldeira Produções Cinematográficas S/C Ltda.	RJ	Ficção	13019563	1.991.615	09/06/2004
64	<b>Histórias da Arcanjo - Um Documentário Sobre Tim Lopes</b>	Companhia Cinematográfica Filmi Di Luzzi Produções Artísticas Ltda	RJ	Documentário	-	1.312.058	25/01/2012
65	<b>Histórias Íntimas</b>	Sinos Produções Audiovisuais Ltda	RJ	Documentário	13018011	1.235.676	16/11/2012
66	<b>Homem Comum</b>	Já Filmes S/S Ltda	SP	Ficção	13018992	597.628	05/10/2006
67	<b>Infância de Monique</b>	Fábio Porto	SC	Ficção	13017351	-	-
68	<b>Jogo das Decapitações</b>	Agravo Produções Cinematográficas S/C Ltda	SP	Ficção	13019384	3.373.247	10/06/2010
69	<b>Kastelo</b>	Casa Azul Produções Artísticas Ltda	SP	Ficção	13017878	-	-
70	<b>Luz, Anima, Ação!</b>	Calvet Vídeo Produções Ltda	RJ	Documentário	13019598	-	-
71	<b>Mais uma Canção</b>	Estação Elétrica Produção da Cinema e Vídeo Ltda.	RS	Documentário	13020268	-	-
72	<b>Mar Negro</b>	Fábulas Negras Produções Artísticas Ltda.	ES	Ficção	13020256	-	-
73	<b>Mário Lago</b>	Dona Rosa Produções Artísticas Ltda.	RJ	Documentário	-	973.210	23/08/2010
74	<b>Mataram Meu Irmão</b>	Bela Filmes Produções Ltda Me	SP	Documentário	13018355	-	-
75	<b>Mato Sem Cachorro</b>	Rt2a Produções Cinematográficas Ltda.	RJ	Ficção	13019400	9.453.643	30/12/2010
76	<b>Mazzaropi</b>	Reza Brava Produção e Comunicação Audiovisual Ltda	SP	Documentário	13018743	-	-
77	<b>Meu Passado me Condena O Filme</b>	Atitude Produções e Empreendimentos Ltda	RJ	Ficção	13019403	5.273.068	01/10/2012
78	<b>Minha Mãe É uma Peça</b>	Migdal Produções Cinematográficas Ltda.	RJ	Ficção	13018081	7.554.323	21/06/2011
79	<b>Minhocas</b>	Glaz Entretenimento Ltda	SP	Animação	13018642	10.309.258	23/06/2006
80	<b>Minutos Atrás</b>	Lobo Filmes Ltda	RJ	Ficção	13020418	823.742	10/07/2012
81	<b>Muita Calma Nessa Hora 2</b>	Casé Filmes Ltda	RJ	Ficção	13020506	6.473.396	29/09/2011



#	Título	Produtora	UF	Gênero	Nº CPB	Orçamento Total Aprovado (R\$)	Data da aprovação do projeto
82	Música Serve Para Isso - Uma História dos Mulheres Negras	Macondo Filmes S/C Ltda	SP	Documentário	13018195	-	-
83	Nas Quebradas do Mundaréu - A Viagem de Plínio Marcos	Propícia Produções Ltda	RJ	Documentário	-	769.514	27/01/2009
84	Nem Carvão nem Casca - uma História de Quilombolas	Novelo Filmes Produções Audiovisuais Ltda Me	SC	Documentário	13019578	-	-
85	O Brasil Deu Certo. E Agora?	Cultura Maior Comunicacao e Cultura Ltda. - Me	SP	Documentário	13017606	-	-
86	O Circo da Noite	Julio Aragoni da Santi - Me	SP	Ficção	13019682	-	-
87	O Concurso	Latinamerica Entretenimento Ltda.	SP	Ficção	13018372	4.625.819	27/12/2011
88	O Homem das Multidões	Cinco Em Ponto Ltda Me	MG	Ficção	-	2.311.687	05/08/2008
89	O Menino e o Mundo	Alê Abreu Produções Ltda	SP	Animação	13019890	2.354.578	24/12/2008
90	O Mestre e o Divino	Vídeo Nas Aldeias	PE	Documentário	13019889	-	-
91	O Prólogo	Vilalobos Empreendimento Sociais Ltda Me	DF	Documentário	13019410	-	-
92	O Rei de uma Nota Só e a Borboleta Azul	Lb Boubli Produções Me	DF	Ficção	-	553.274	25/02/2004
93	O Renascimento do Parto - O Filme	E. H. L. Chauvet Filmes e Eventos Epp	DF	Documentário	13018169	-	-
94	O Rio nos Pertence	Daza Produção Cultural Ltda Me	RJ	Ficção	13018720	-	-
95	O Uivo de Gaita	Daza Produção Cultural Ltda Me	RJ	Ficção	13018719	-	-
96	O Último Lance de um Leilão	Voltado Para O Trono Produtora e Distribuidora da Cds e Dvds Ltda-Me	SP	Ficção	13020254	-	-
97	O Último Rastro	Marcus Antonio Moura Tavares	CE	Documentário	-	-	-
98	O Universo Graciliano	Usina da Kyno Ltda	PR	Documentário	-	894.738	24/12/2008
99	Odeio o Dia dos Namorados	Glaz Entretenimento Ltda	SP	Ficção	13017817	7.442.779	10/09/2008
100	Orgulho de Ser Brasileiro	A.F.P. - Produções Artísticas e Serviços Ltda - Me	SP	Documentário	13018174	-	-
101	Orlando Orfei, o Homem do Circo Vivo	Camera 2 Vídeo Filmes Ltda	RJ	Documentário	13019510	-	-
102	Os Amigos	Girafa Filmes Ltda	SP	Ficção	-	3.490.113	17/06/2010
103	Os Dias com Ele	Filmes da Abril	SP	Documentário	-	-	-
104	Os Pobres Diabos	Cariri Produções Artísticas Ltda.	CE	Ficção	13020337	2.244.354	20/07/2006
105	Outro Sertão	Galpão Produções Artísticas e Culturais Ltda	ES	Documentário	-	999.828	22/10/2007
106	Ouvir o Rio: uma Escultura Sonora de Cildo Meireles	Instituto Itaú Cultural	SP	Documentário	13017273	-	-
107	Ozualdo Candeias e o Cinema	Heco Produções Ltda	SP	Documentário	-	934.573	05/02/2009



#	Título	Produtora	UF	Gênero	Nº CPB	Orçamento Total Aprovado (R\$)	Data da aprovação do projeto
108	Paisagem Carioca	Urbano Produções e Eventos Ltda	RJ	Documentário	13018386	-	-
109	Pauê - O Passo de um Vencedor	Um Mais Um - Comunicação Em Imagem Ltda.	SP	Documentário	13019427	-	-
110	Paulo Moura - Alma Brasileira	Cinefilmes Ltda	RJ	Documentário	13017404	1.769.551	27/01/2009
111	Pelada, Futebol na Favela	Trator Filmes	SP	Documentário	-	736.885	19/07/2013
112	Periferias	Âmbar Projetos Culturais Ltda.	RJ	Ficção	13019257	-	-
113	Periscópio	Paleoteve Produção Cultural Ltda - Me	SP	Ficção	-	2.012.850	23/11/2010
114	Pinheirinho um Ano Depois	Lucas Carlini Lespier	SP	Documentário	13019559	-	-
115	Pinta	Dimenti Produções Culturais Ltda-Me	BA	Ficção	13020270	-	-
116	Plano B	Olho da Gato Filmes	SP	Documentário	-	150.000	03/04/2013
117	Quase Samba	Bananeira Filmes Ltda.	RJ	Ficção	13019165	1.371.483	-
118	Remar é...	Valério Martins da Fonseca	RJ	Documentário	13019398	-	-
119	Remoção	Lapilar Produções Artísticas Ltda	RJ	Documentário	13019184	-	-
120	Rendas no Ar	Vagaluzes Produções da Filmes Ltda	SC	Ficção	13020555	1.974.243	23/02/2011
121	Revelando Sebastião Salgado	Bpp Produções Audiovisuais Ltda-Me	RJ	Documentário	13017696	-	-
122	Rio Cigano	Cinematográfica Superfilmes Ltda	SP	Ficção	13019435	3.608.164	26/01/2010
123	Riocorrente	Olhos da Cão Produções Cinematográficas Ltda. Me	SP	Ficção	13020344	2.248.977	01/01/2008
124	Rock de Subúrbio	Ana Moraes Vieira	MG	Documentário	13019535	-	-
125	Rubem Braga: Olho as Nuvens Vagabundas	Napressão Produções Audiovisuais	RJ	Documentário	-	-	-
126	Santo Marcos, Goleiro de Placa	Gioconda Produções Artísticas e Edições Culturais Ltda	SP	Documentário	13020079	-	-
127	São Silvestre	Bossa Nova Films Criações e Produções Ltda.	SP	Documentário	13019639	1.622.691	12/08/2010
128	Se Deus Vier que Venha Armado	Plano Geral Produções Artísticas e Cinematográficas	SP	Ficção	-	-	-
129	Semana Santa	El Reno Fitas Cinematográficas	MG	Ficção	-	-	-
130	Serra Pelada	Lynxfilm Produções Audio-Visuais Ltda	SP	Ficção	13019696	8.353.642	12/03/2010
131	Setenta	Cavideo Produções, Comércio e Locação da Filmes Ltda	RJ	Documentário	-	498.500	07/08/2012
132	Sim, Também Somos Ucranianos	Augustinho Pasko	PR	Documentário	13018363	-	-
133	Sinais da Cinza, a Peleja da Olney Contra o Dragão da Maldade	Hamaca Produções Artísticas	BA	Ficção	-	-	-

#	Título	Produtora	UF	Gênero	Nº CPB	Orçamento Total Aprovado (R\$)	Data da aprovação do projeto
134	Sobre Sete Ondas Verdes Espumantes	Besouro Filmes Ltda.	RS	Documentário	13020144	-	-
135	Solidões	Oswaldo Montenegro Produções Artísticas Ltda	RJ	Ficção	13018884	-	-
136	Sopro	Anavilhana Filmes Ltda - Me	MG	Documentário	-	-	-
137	Tão Longe é Aqui	Tas A Ver e Gira Edição da Conteúdo Eletônico e Audiovisual Ltda	SP	Documentário	13019296	-	-
138	Tatuagem	Rec Produtores Associados Ltda	PE	Ficção	13019476	3.103.628	20/03/2009
139	T-Bone Açougue Cultural	Base - Coletivo Audiovisual	DF	Documentário	-	-	-
140	Terra de Fé	Thiago Barreto Dos Santos - Filmes- Me	SP	Documentário	13017236	-	-
141	Turn Off	Carlos Antonio Dos Santos Segundo	MG	Documentário	13019857	-	-
142	Uma Dose Violenta de Qualquer Coisa	400 Filmes - Serviços da Produção Ltda Me	DF	Ficção	-	-	-
143	Vaidade	Gercio Tanjoni	SP	Ficção	13019558	-	-
144	Vazio Coração	Kanal Cine, Vídeo e Propaganda Ltda	GO	Ficção	13019796	-	-
145	Vendo ou Alugo	Bpp Produções Audiovisuais Ltda-Me	RJ	Ficção	13017695	4.506.398	04/09/2006
146	Vida	Essencial Filmes (Wilson da Oliveira Filmes Me)	SP	Documentário	-	-	-
147	Vinte (Riofilme, 20 Anos de Cinema Brasileiro)	Distribuidora da Filmes S/A Riofilme	RJ	Documentário	13017782	-	-
<b>Total</b>						<b>28.240.767,03</b>	

Fontes: SAD (CPBs emitidos até 12/2013), sites dos Festivais e SALIC (dados extraídos em 02/01/2014).

**Anexo C – Ranking das produtoras com filmes lançados em 2013 por número de lançamentos de 1995 a 2013**

#	Produtora	Quantidade de Filmes Lançados
1	Diler & Associados Ltda	28
2	Videofilmes Produções Artísticas	28
3	Filmes do Equador Ltda	16
4	O2 Cinema Ltda	15
5	Dezenove Sons e Imagens Produções Ltda - EPP	13
6	Tambellini Filmes e Produções Audiovisuais Ltda	12
7	Total Entertainment	11
8	Taiga filmes e vídeo Ltda	9
9	TV Zero Produções Audiovisuais Ltda	9
10	Zazen Produções Audiovisuais Ltda	8
11	Bananeira Filmes Ltda.	7
12	Drama Filmes Ltda	6
13	Mac Comunicação e Produção Ltda	5
14	Teatro Ilustre Produções Artísticas Ltda	5
15	Rec Produtores Associados Ltda	5
16	Truque produtora de cinema tv e vídeo Ltda	5
17	Glaz entretenimento Ltda	5
18	Regina Filmes Ltda	4
19	Luz Mágica Produções Audiovisuais Ltda.	4
20	RT Comércio e Serviços de Criação e Produção de Obras com Direitos Autorais Ltda. - EPP.	4
21	Atitude Produções e Empreendimentos Ltda.	4
22	Alumbramento Produções Cinematográficas Ltda.	4
23	Fraiha Produções de Eventos e Editora Ltda.	4
24	República Pureza Filmes Ltda.	4
25	Bossa Nova Films Criações e Produções Ltda.	4
26	Gullane Entretenimento S.A.	4
27	Ypearts Audiovisual Ltda	4
28	Cinefilmes Ltda	3
29	África Filmes Ltda	3
30	Bpp Produções Audiovisuais Ltda-Me	3
31	E.H. Filmes Ltda	3
32	Buriti Filmes Ltda.	3

#	Produtora	Quantidade de Filmes Lançados
33	Nexus Cinema E Vídeo Ltda	3
34	El desierto filmes Ltda me	3
35	Radiante Filmes Ltda	3
36	Doc Filmes Produções Audiovisuais Ltda Me	3
37	Vídeo Nas Aldeias	2
38	Cinemascópio Produções Cinematográficas e Artísticas	2
39	Gata Cine Produções Ltda	2
40	Canal Brazil S.A.	2
41	Mostra Internacional De Cinema Ltda.	2
42	Oswaldo Montenegro Produções Artísticas Ltda.	2
43	Lynxfilm Produções Audio-Visuais Ltda	2
44	Paleoteve Produção Cultural Ltda. - ME	2
45	Mgp Entretenimento Ltda.	2
46	Primo Filmes Ltda.	2
47	Daniel Solá Santiago Produções Ltda. Me	2
48	Estação Elétrica Produção De Cinema E Vídeo Ltda	2
49	400 Filmes - Serviços De Produção Ltda Me	2
50	Canto Claro Produções Artísticas Ltda	2
51	Busca Vida Filmes E Producoes Eireli - Me	2
52	Jorge Barbosa Guedes Produções - ME	2
53	Pássaro Films do Brasil Audiovisuais Ltda	1
54	Sincrocine Produções Cinematográficas Ltda	1
55	Aim Produções Ltda	1
56	Instituto Via Br	1
57	Bali Do Ocidente Produções Ltda	1
58	Um Por Todos Producoes Ltda – Epp	1
59	Canal Laranja Produções Ltda Me	1
60	Aion Cinematográfica Ltda	1
61	Santa Luzia Filmes Ltda	1
62	Confeitaria De Cinema Comunicações Ltda	1
63	Tangerina Entretenimento Ltda	1
64	Cultura Maior Comunicação e Cultura Ltda. - Me	1
65	Panda Filmes Ltda	1
66	Bela Filmes Produções Ltda Me	1
67	Pequi Filmes Ltda	1

#	Produtora	Quantidade de Filmes Lançados
68	Latitude Sul Produções Artísticas Ltda	1
69	Canhota Produções Cinematograficas Ltda	1
70	Laz Audiovisual Ltda	1
71	Sala 12 Produções Artísticas Ltda	1
72	Link Produções	1
73	Sentimental Filme Ltda	1
74	De Felippes Filmes E Produções Ltda	1
75	Frederico da Cruz Machado	1
76	Desvia Produções Artísticas E Audiovisuais Ltda	1
77	Titânio Produções Artísticas Ltda.	1
78	Acquafredda Cine E Video Ltda - Me	1
79	Cinema Cinema Produções Artísticas e Culturais Ltda	1
80	Maria Da Penha Garcia - Patuléia Filmes E Produções	1
81	Parceria Produções E Projetos Jornalísticos Ltda	1
82	Mariola Filmes e Produções Ltda.	1
83	Paulo Pélico	1
84	Matheus Souza Produções Artísticas Ltda	1
85	Piloto Cinema e Televisão Ltda	1
86	Mendina De Moraes Santos Produções Ltda	1
87	Em Foco Multimídia Produções Ltda	1
88	Dgt Filmes Ltda - Epp	1
89	Filmes Do Bem Produções Artísticas Ltda	1
90	Migdal Produções cinematográficas Ltda	1
91	Casa de Criação Cinema e Artes Ltda	1
92	Amazonas filmes Ltda.	1
93	Salete Paulina Machado Sirino	1
94	Na Laje Filmes Produções Ltda	1
95	São Paulo Cine Video Ltda	1
96	Antonio M. G. de Carvalho Produções Artísticas e Cinematográficas	1
97	Sergio j. De andrade	1
98	NGM Produções & Promoções Ltda	1
99	Storm Comunicação Ltda	1
100	Nofoco Filmes Produções Cinematograficas Ltda	1
101	Gamarosa filmes Ltda	1
102	Asacine Produções Ltda Epp	1

#	Produtora	Quantidade de Filmes Lançados
103	Cesar Augusto Gananian	1
104	Orquestra Cinema Estúdios Ltda	1
105	Gioconda Produções Artísticas e Edições Culturais Ltda	1
106	Osmose Filmes Ltda	1
107	Turning Point Produções Ltda	1
108	E. H. L. Chauvet Filmes e Eventos EPP (Master Brasil)	1
109	INDUSTRIA IMAGINARIA EIRELI	1
110	Atc Entretenimentos Ltda	1
111	Videofilmes Produções Artística Ltda	1
112	Kanal Cine, Vídeo E Propaganda Ltda	1
113	William Cubits Capela	1
114	Kinoosfera Filmes e Produções Artísticas Ltda	1
115	Zapata Filmes Ltda	1
116	Kinotv Ltda	1
117	3 Moinhos Produções Artísticas Ltda Me	1
118	Latinamerica entretenimento Ltda.	1
<b>Total</b>		<b>352</b>

Fontes: SADIS - Sistema de Acompanhamento de Distribuição (ANCINE), Filme B, SEDCMRJ e Empresas Distribuidoras.

**Anexo D – Relação dos longas-metragens brasileiros coproduzidos com outros países lançados em 2013**

	<b>Título no Brasil</b>	<b>Gênero</b>	<b>Produtora</b>	<b>UF Produtora</b>	<b>País (es) coprodutor (es)</b>	<b>Orçamento Total Aprovado (R\$)</b>
<b>1</b>	A coleção invisível	Ficção	Santa Luzia Filmes	BA	Estados Unidos	1.826.871
<b>2</b>	A memória que me contam	Ficção	Taiga Filmes e Vídeo	RJ	Chile / Argentina	3.941.246
<b>3</b>	A Sorte em suas mãos	Ficção	Gullane Entretenimento	SP	Argentina	-
<b>4</b>	A última estação	Ficção	Asacine Produções	DF	Líbano	3.515.678
<b>5</b>	América – Uma história portuguesa	Documentário	Dezenove Som e Imagens Produções	SP	Espanha / Rússia / Portugal	3.481.142
<b>6</b>	Angie	Ficção	Mgp Entretenimento	MG	Estados Unidos	1.501.604
<b>7</b>	Artigas - La redota	Ficção	Aim Produções Cinematograficas	SP	Uruguai / Espanha	-
<b>8</b>	Caleuche - O Chamado do Mar	Ficção	Dezenove Som e Imagens Produções	SP	Chile	3.559.954
<b>9</b>	Habi, A Estrangeira	Ficção	Videofilmes Produções Artísticas	RJ	Argentina	172.540
<b>10</b>	Juan e a bailarina	Ficção	Parceria Produções e Projetos Jornalísticos	RJ	Argentina	-
<b>11</b>	Laura	Ficção	Gamarosa filmes	RJ	Venezuela	-
<b>12</b>	Meu pé de laranja-lima	Ficção	Pássaro Films do Brasil Audiovisuais	RJ	França	3.656.157
<b>13</b>	Morro dos Prazeres	Documentário	Nofoco Filmes Produções Cinematograficas	RJ	Holanda	-
<b>14</b>	O País do Desejo	Ficção	Bananeira Filmes	RJ	Portugal	4.909.282
<b>15</b>	Raça	Documentário	Casa de Criação Cinema e Artes	RJ	Estados Unidos	1.900.000
<b>16</b>	Repare Bem	Documentário	Instituto Via Br	SP	Espanha	-
<b>17</b>	Reus	Ficção	Panda Filmes	RS	Uruguai	123.270
<b>18</b>	Segredos da tribo	Ficção	Zazen Produções Audiovisuais	RJ	Inglaterra	536.588
<b>19</b>	Super Nada	Ficção	Confeitaria de Cinema Comunicações	SP	México	1.888.299
<b>20</b>	Tabu	Ficção	Gullane Entretenimento	SP	Alemanha / Portugal / França	248.055
<b>21</b>	Tokiori - Dobras do Tempo	Documentário	Primo Filmes	SP	França	1.614.000