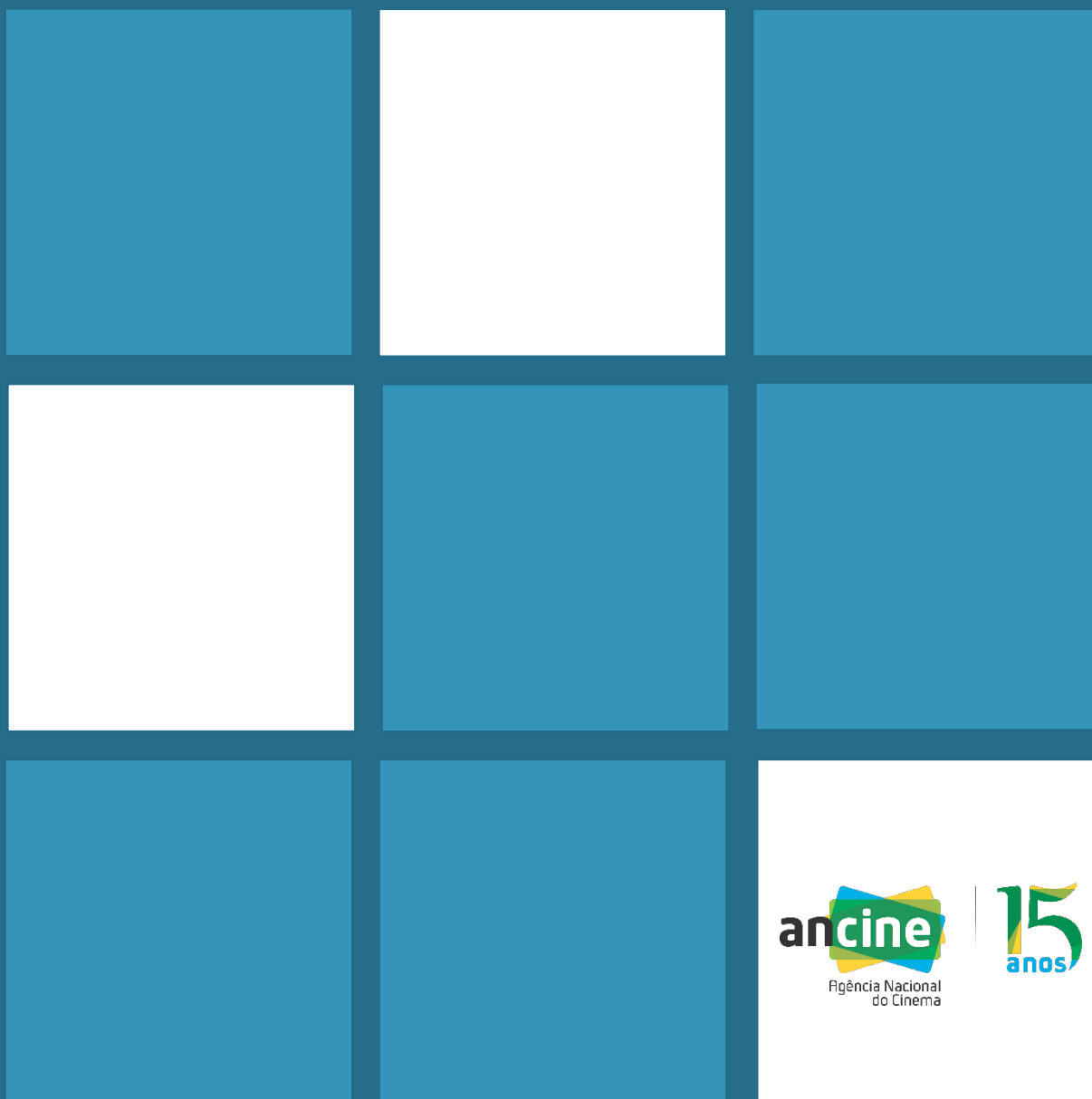


## Segmento de Salas de Exibição - Informe Anual 2016

(01 de janeiro a 31 de dezembro)





A ANCINE – Agência Nacional do Cinema é uma agência reguladora que tem como atribuições o fomento, a regulação e a fiscalização do mercado do cinema e do audiovisual no Brasil. É uma autarquia especial, vinculada desde 2003 ao Ministério da Cultura, com sede e foro no Distrito Federal e Escritório Central no Rio de Janeiro.

A missão institucional da ANCINE é induzir condições isonômicas de competição nas relações dos agentes econômicos da atividade cinematográfica e videofonográfica no Brasil, proporcionando o desenvolvimento de uma indústria competitiva e autossustentada.

#### **Diretoria Colegiada**

Debora Ivanov - Diretora-Presidente

Roberto Gonçalves de Lima

Sérgio Sá Leitão

<http://www.ancine.gov.br/>

O Observatório Brasileiro do Cinema e do Audiovisual – OCA é um repositório público de informações e análises do mercado cinematográfico e audiovisual brasileiro produzidas pela Agência Nacional do Cinema - ANCINE.

#### **Revisão**

Amanda Costa

Filipe Sarmento

<http://oca.ancine.gov.br/>

#### **Superintendente de Análise de Mercado**

Luana Maíra Rufino Alves da Silva

#### **Coordenação de Cinema, Vídeo Doméstico e Vídeo por Demanda**

##### **Elaboração**

Braulio Rezende Barbosa

Analista Administrativo

##### **Apoio Técnico**

Fernando Jorge Sant` Anna Ferreira

Estagiário

Guinevere Ramos Gaspari Ribeiro

Estagiária

Manuella Teixeira do Nascimento Brás da Silva

Xavier

Estagiária

Renata Tedeschi Rondon de Souza

Estagiária

#### **Colaboraram para a elaboração desse informe:**

Fábio Perrut

Especialista em Regulação da Atividade Cinematográfica e Audiovisual - Superintendência de Desenvolvimento Econômico

Selmo Kaufmann

Especialista em Regulação responsável pela Unidade Gestora do Programa Cinema Perto de Você

#### **Fontes**

Sistema ANCINE Digital (SAD), Sistema de Acompanhamento da Distribuição em Salas de Exibição (SADIS), Instituto Brasileiro de Geografia e Estatística (IBGE) e outras fontes secundárias. Dados constantes nesse informe foram consolidados em 28/03/2017.

O Informe de Mercado do Segmento de Salas de Exibição é uma publicação da Superintendência de Análise de Mercado com periodicidade trimestral. Os informes dos anos anteriores podem ser acessados em: <http://oca.ancine.gov.br/>

Publicado no Observatório Brasileiro do Cinema e do Audiovisual – OCA em 24/07/2017.

Republicado em 31/08/2017, com alteração na página 11.

## Sumário

Metodologia.....	3
Evolução do Parque Exibidor Brasileiro .....	5
Apoio público à atividade de exibição .....	11
Salas Abertas - Salas de Novos Complexos, Reaberturas, Ampliações.....	13
Salas Fechadas e Fechados Temporariamente .....	24
Digitalização do Parque Exibidor Brasileiro .....	25
Panorama do Crescimento do Parque Exibidor Brasileiro .....	26

## Índice de Tabelas

Tabela 1 - Salas de Exibição por Tamanho do Complexo .....	6
Tabela 2 - Dados Gerais da Exibição no País – 2010 a 2016 .....	6
Tabela 3 – Salas por Porte das Cidades .....	8
Tabela 4 - Salas de Exibição por Faixa Populacional – 2016 .....	8
Tabela 5 - Evolução das Salas de Exibição por Faixa Populacional - 2010 a 2016 .....	9
Tabela 6 – Salas de Exibição por Região - 2010 a 2016 .....	9
Tabela 7 - Local de Funcionamento das Salas de Exibição - 2010 a 2016.....	9
Tabela 8 - Salas de Exibição Premiadas com Recursos do PAR - 2005 a 2016 .....	12
Tabela 9 – Salas Abertas – 2016.....	13
Tabela 10 – Salas de Novos Complexos, Reaberturas e Ampliações - 2016.....	14
Tabela 11 – Salas de Novos Complexos por Tecnologia de Projeção.....	16
Tabela 12 – Salas Abertas (Salas de Novos Complexos, Reaberturas e Ampliações) por Porte das Cidades .....	18
Tabela 13 - Salas Fechadas e Fechados Temporariamente - 2016 .....	24
Tabela 14 – Ranking de Salas por Circuito em 2016 .....	25

## Índice de Gráficos

Gráfico 1– Evolução do Número de Salas no Brasil – 1971 a 2016.....	5
Gráfico 2 – Crescimento do número de salas por Faixa Populacional de Municípios – 2010 a 2016 .....	7
Gráfico 3 – Evolução dos Recursos de Fomento Direcionados ao Prêmio Adicional de Renda (PAR) de 2005 a 2016 .....	11
Gráfico 4 – Salas Aberturas por UF.....	13
Gráfico 5 – Comparativo Salas Abertas, Reabertas e Ampliadas por Porte dos Municípios e Região – 2015 e 2016.....	21
Gráfico 6 – Salas Inauguradas em Novos Complexos – Destaques.....	22
Gráfico 7 – Tecnologia de Projeção das Novas Salas .....	23
Gráfico 8 – Salas por UF - 2016 .....	27
Gráfico 10 – Taxa de Crescimento 2011-2016 por UF .....	27
Gráfico 9 - Habitantes por Sala – 2016.....	27

## Anexos

Anexo I - Ranking de Salas de Exibição por UF e por Circuito Exibidor – 2016 .....	28
Anexo II – Municípios com Salas de Exibição – 2016 .....	29

## Metodologia

Este informe acompanha o segmento de salas de exibição no Brasil, abordando, entre outros, o número de complexos e salas existentes desde 1971, o processo de dispersão geográfica do parque exibidor e a participação dos grupos nacionais e estrangeiros no mercado brasileiro. A base de dados é atualizada durante todo o ano, e os números apresentados neste informe são um retrato do parque exibidor brasileiro no último dia do ano de 2016.

O número de salas digitais advém de pesquisa junto aos principais exibidores do país realizada pela Superintendência de Análise de Mercado (SAM). Foram consultadas as empresas que possuem salas de cinema comerciais, com ou sem registro na ANCINE, em funcionamento no país.

As principais fontes de dados utilizadas foram: Sistema ANCINE Digital (SAD), relatórios de envio do Sistema de Acompanhamento de Distribuição em Salas (SADIS), IBGE, Filme B, Portal Exibidor e empresas especializadas no mercado de exibição. Adicionalmente, foram feitas consultas à programação das salas disponíveis em sites na internet e contatos telefônicos com exibidores, prefeituras e secretarias de cultura.

Constam neste monitoramento as salas de exibição com funcionamento regular, com programação composta de longas-metragens, tecnologia de projeção digital e/ou 35mm, cobrança de ingresso e sessões de caráter público. Não foram consideradas as salas com exhibições esporádicas, com programação de filmes pornográficos ou exibição realizada a partir de DVDs ou Blu-rays (exibições videofonográficas).

Para este informe considera-se Aberturas como a soma: das salas de complexos inaugurados em 2016 identificadas a partir do registro da ANCINE e no caso de salas sem registros, a partir de fontes externas; das salas reabertas, cujo tempo de reforma ou seu fechamento tenha ultrapassado 12 meses; e das salas ampliadas em complexos já existentes.

Consideram-se Complexos Fechados como a soma: das salas de cinema fechadas com seu status de funcionamento alterado no Sistema ANCINE Digital para Fechado Definitivamente em 2016; das salas fechadas temporariamente, cujos status foram alterados para Fechado Temporariamente em 2016 no Sistema ANCINE Digital e não foram reabertas até o último dia do ano.

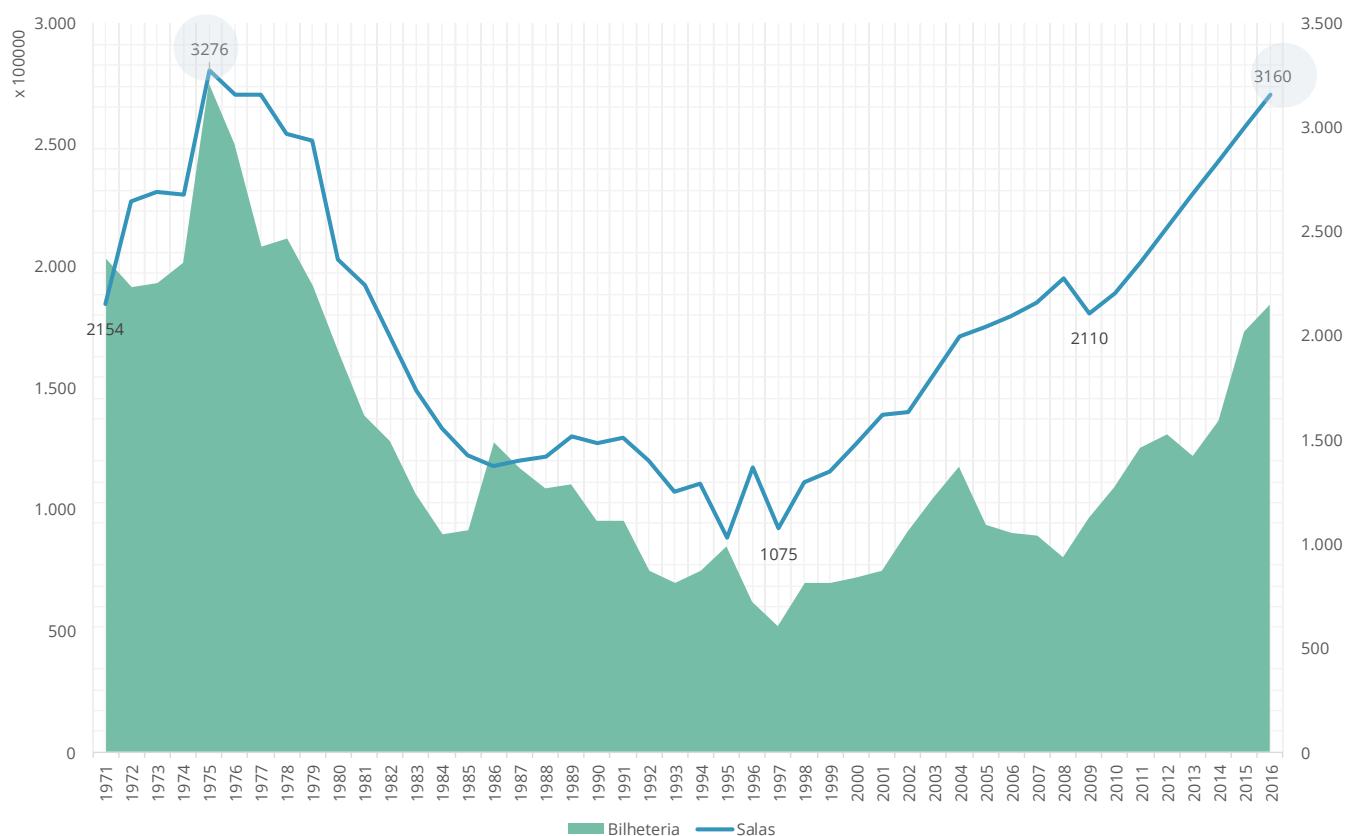
Foram agregadas dentro de um mesmo circuito as salas de exibição que apresentavam a mesma unidade de programação. O fechamento de uma sala ou complexo é determinado pela data do seu último dia de programação pública. Quando esta informação não está disponível, é considerada a data em que o fechamento da sala ou complexo foi formalizada junto à ANCINE e a alteração de situação da sala foi realizada no Sistema ANCINE Digital.

Salas de exibição cujo período de reforma seja superior a 1(um) ano é considerada como fechada. Os dados disponibilizados neste informe atualizam as informações de salas disponíveis no Informe Anual Preliminar, publicado em 30/01/2016.

## Evolução do Parque Exibidor Brasileiro

O parque exibidor brasileiro encerrou o ano de 2016 com 3.160 salas em funcionamento, o que representa um crescimento de 5,2% em relação ao ano anterior. Com este número, o parque exibidor brasileiro se aproxima ao recorde alcançado na década de 70, em que o país possuía 3.276 salas de exibição (Gráfico 1). Conjuntamente, o crescimento do parque exibidor é acompanhando pelo bom desempenho das bilheterias. Em 2016, o número de ingressos vendidos aumentou em 6,5%, conforme dados do Sistema de Acompanhamento da Distribuição em Salas (SADIS).

Gráfico 1– Evolução do Número de Salas no Brasil – 1971 a 2016



Fontes: De 1971 a 2005, os dados foram retirados do Filme B (<http://www.filmeb.com.br/>). A partir de 2006, as informações foram produzidas pela SAM/CCV.

Tabela 1 - Salas de Exibição por Tamanho do Complexo

Nº de Salas	Complexos	Salas
1	177	177
2	117	234
3	68	204
4	85	340
5	101	505
6	85	510
7	46	322
8	41	328
9	15	135
10	17	170
11	8	88
12	6	72
13	1	13
14	1	14
15	2	30
18	1	18
<b>Total</b>	<b>771</b>	<b>3.160</b>

O ritmo de crescimento dos últimos seis anos, sempre acima do aumento populacional, possibilitou que o índice de habitantes por sala do Brasil fosse reduzido de 88,6 mil em 2010 para 65 mil em 2016 (Tabela 2).

Tabela 2 - Dados Gerais da Exibição no País – 2010 a 2016

	2010	2011	2012	2013	2014	2015	2016
<b>Número total de salas</b>	2.206	2.352	2.517	2.678	2.833	3.005	3.160
<b>Número de complexos</b>	662	686	701	721	746	742	771
<b>Salas por complexo</b>	3,33	3,43	3,59	3,71	3,8	4,05	4,10
<b>População brasileira*</b>	195.497.797	197.397.018	199.242.462	201.032.714	202.758.031	204.450.649	206.081.432
<b>Ingressos vendidos</b>	134.836.791	143.208.012	146.593.494	149.518.269	155.572.656	172.943.242	184.324.379
<b>Ingressos per capita</b>	0,69	0,73	0,74	0,74	0,77	0,85	0,89
<b>Habitantes por sala</b>	88.621	83.927	79.159	75.068	71.570	68.037	65.216
<b>Cidades com cinema</b>	381	392	391	392	398	388	383
<b>Salas digitais</b>	ND	ND	784	1.353	1.770	2.874	3.149
<b>Salas 3D</b>	262	467	617	854	1.039	1.190	1.280
<b>% Cidades com cinema</b>	6,8%	7,0%	7,0%	7,0%	7,1%	7,0%	6,9%

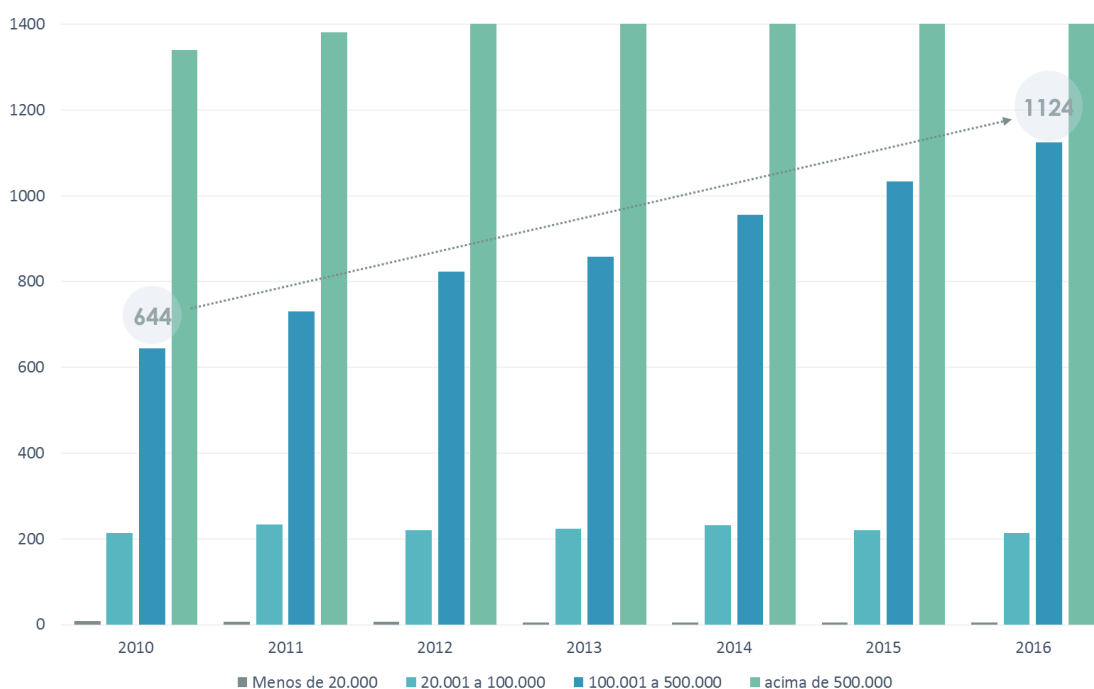
\*População de 2009 a 2016 revisada segundo nova estimativa do IBGE, publicada em 2016.

Adicionalmente, o crescimento do número de salas de exibição nos últimos sete anos (43,2%) foi acompanhado pelo crescimento do número de ingressos vendidos no mesmo período (36,7%). De fato, o índice de correlação<sup>1</sup> entre essas duas variáveis chegou a 96% (correlação muito forte). Com isso, o indicador ingressos per capita também apresenta melhora a cada ano, saltando de 0,69 ingressos por habitante em 2010 para 0,89 ingressos em 2016 (um aumento de 29%).

O processo de transição tecnológica para projeção digital alcançou quase sua finitude, atingindo 99,6% do parque exibidor, isto é, 3.149 salas. O número de salas com projeção em 3D também cresceu, chegando a 1.280 salas em 2016.

Ao todo, apenas 6,9% das cidades brasileiras possuem salas de exibição (Tabela 2). Nestas 383 cidades, 111 milhões de habitantes possuem acesso à infraestrutura de exibição, o que representa, aproximadamente, 53,9% da população brasileira. As cidades médias brasileiras (entre 100 mil e 500 mil habitantes) apresentaram crescimento do número de salas da ordem de 69,3% nos últimos seis anos, passando de 664 salas em 2010 para 1124 em 2016 (Gráfico 03). Ao todo, 73,5% das cidades localizadas nesta faixa populacional possuem salas de exibição (Tabela 4).

Gráfico 2 – Crescimento do número de salas por Faixa Populacional de Municípios – 2010 a 2016



<sup>1</sup> Diz-se que existe correlação entre duas ou mais variáveis quando as alterações sofridas por uma delas são acompanhadas por modificações nas outras.

Houve uma redução no número de salas em municípios com faixa populacional de 20.001 a 100.000 (Tabela 5), o que pode ser explicado pelo aumento no número de fechamentos de salas de cinemas nestes municípios em decorrência do processo de digitalização do parque exibidor. O Sul do país permanece como a única região em que há predominância de salas em cidades médias, com faixa populacional entre 100 e 500 mil, sobre o número de salas em cidades grandes (Tabela 3).

Tabela 3 – Salas por Porte das Cidades

Região	Cidades Grandes	Cidades Médias	Cidades Pequenas	Total
<b>Centro-Oeste</b>	189	54	31	274
<b>Nordeste</b>	347	124	19	490
<b>Norte</b>	103	84	11	198
<b>Sudeste</b>	981	625	122	1.728
<b>Sul</b>	190	232	48	470
<b>Total</b>	<b>1.810</b>	<b>1.119</b>	<b>231</b>	<b>3.160</b>

Tabela 4 - Salas de Exibição por Faixa Populacional – 2016

Faixa populacional	Total Municípios	Municípios com cinema		População brasileira na faixa	População atendida por salas na faixa	
		Quantidade	%		Quantidade	%
<b>Menos de 20.000</b>	3.810	5	0,1%	32.287.365	69.444	0,2%
<b>20.001 a 100.000</b>	1.451	140	9,6%	57.686.009	8.757.512	15,0%
<b>100.001 a 500.000</b>	268	197	73,5%	54.485.993	43.595.675	80,0%
<b>acima de 500.000<sup>[1]</sup></b>	41	40	97,6%	61.654.700	61.143.866	99,2%
<b>Total</b>	5.570	382	6,9%	206.114.067	113.486.628	55,1%

<sup>[1]</sup> O único município com mais de 500 mil habitantes sem cinema no país é Ananindeua no Pará. Há a previsão de abertura de um complexo em 2017.

Tabela 5 - Evolução das Salas de Exibição por Faixa Populacional - 2010 a 2016

Faixa populacional	Salas por ano							Participação 2016	Evolução 2010 a 2016
	2010	2011	2012	2013	2014	2015	2016		
<b>Menos de 20.000</b>	9	7	6	5	5	5	5	0,2%	-44,4%
<b>20.001 a 100.000</b>	213	233	220	223	232	221	214	6,8%	0,5%
<b>100.001 a 500.000</b>	644	730	823	858	956	1.034	1.124	35,6%	74,5%
<b>acima de 500.000</b>	1.340	1.382	1.468	1.592	1.640	1.745	1.817	57,5%	35,6%
<b>Total</b>	<b>2.206</b>	<b>2.352</b>	<b>2.517</b>	<b>2.678</b>	<b>2.833</b>	<b>3.005</b>	<b>3.160</b>	<b>100,0%</b>	<b>43,2%</b>

Tabela 6 – Salas de Exibição por Região - 2010 a 2016

Região	Salas por ano							Participação 2016	Evolução 2010 a 2016
	2010	2011	2012	2013	2014	2015	2016		
<b>Centro-Oeste</b>	198	203	213	239	245	258	274	8,7%	38,4%
<b>Nordeste</b>	270	284	307	351	403	446	490	15,5%	81,5%
<b>Norte</b>	98	113	125	136	156	194	198	6,3%	102,0%
<b>Sudeste</b>	1.270	1.353	1.440	1.497	1.574	1.660	1.728	54,7%	36,1%
<b>Sul</b>	370	399	432	455	455	447	470	14,9%	27,0%
<b>Total</b>	<b>2.206</b>	<b>2.352</b>	<b>2.517</b>	<b>2.678</b>	<b>2.833</b>	<b>3.005</b>	<b>3.160</b>	<b>100,0%</b>	<b>43,2%</b>

Em 2016, a região Sudeste permanece com a maior participação do número de salas no Brasil: 54,7%. Contudo, as regiões Norte e Nordeste continuam apresentando as maiores taxas de expansão no número de salas nos últimos sete anos, com crescimento de 102% e 81,5%, respectivamente (Tabela 6).

Tabela 7 - Local de Funcionamento das Salas de Exibição - 2010 a 2016

Localização	Salas por ano							Participação 2016	Evolução 2010 a 2016
	2010	2011	2012	2013	2014	2015	2016		
<b>Shopping Centers</b>	1.822	2.002	2.177	2.343	2.488	2.699	2.809	88,9%	54,2%
<b>Cinema de rua</b>	384	350	340	335	345	306	351	11,1%	-8,6%
<b>Total</b>	<b>2.206</b>	<b>2.352</b>	<b>2.517</b>	<b>2.678</b>	<b>2.833</b>	<b>3.005</b>	<b>3.160</b>	<b>100,0%</b>	<b>43,2%</b>

O número de cinemas de rua voltou a crescer em 2016 devido em parte às inaugurações das salas de cinemas do Circuito Spcine, que somou ao parque exibidor 19 salas em bairros do

município de São Paulo que não eram atendidos pelo circuito exibidor. O projeto é uma iniciativa da Spcine, empresa de cinema e audiovisual de São Paulo. O número de salas em cinema de rua representa apenas 11,1% do parque exibidor, totalizando 351 salas em 2016.

## Apoio público à atividade de exibição

A Agência Nacional do Cinema tem intensificado o apoio ao segmento de salas de exibição, seja através de apoio direto<sup>2</sup> ou mais recentemente através de novos mecanismos que estimulem a construção e modernização de salas, através do RECINE (Regime Especial de Tributação para o Desenvolvimento da Atividade de Exibição Cinematográfica) e novas linhas de crédito e investimento.

Como resultado deste apoio, houve um crescimento de 2.400% nos recursos de fomento via PAR (Gráfico 3), passando de R\$ 120 mil em 2005 para R\$ 3 milhões em 2014, 2015 e 2016, picos da série histórica. Vale lembrar que a partir de 2014, os recursos do PAR foram destinados exclusivamente ao mercado exibidor. Além disso, 103 das 193 novas salas, reabertas ou ampliadas em 2016 contaram com o apoio do RECINE e/ou linha de crédito e investimento para construção de salas.

Gráfico 3 – Evolução dos Recursos de Fomento Direcionados ao Prêmio Adicional de Renda (PAR) de 2005 a 2016



Fontes: Sistema de Registro - ANCINE, SDE/CIP e SAM/CCV.

<sup>2</sup> O apoio direto se dá a projetos por meio de editais e seleções públicas, de natureza seletiva ou automática, com base no desempenho da obra no mercado ou em festivais, o que inclui a realização do PAR – Prêmio Adicional de Renda e do PAQ – Programa ANCINE de Incentivo à Qualidade do Cinema Brasileiro.

Tabela 8 - Salas de Exibição Premiadas com Recursos do PAR - 2005 a 2016

Dados	2005	2006	2007	2008	2009	2010	2011	2012	2013	2014	2015	2016
<b>Empresas</b>	3	11	22	31	34	57	60	58	43	53	63	58
<b>Complexos</b>	4	16	30	48	51	82	89	41	62	66	78	70
<b>Salas</b>	6	24	43	68	77	121	128	83	91	87	103	89
<b>Premiação Mínima (R\$) Complexos de 1 Sala</b>	30.000	41.884	26.891	8.048	9.457	7.128	948	7.344	6.060	24.503	24.315	27.485
<b>Premiação Máxima (R\$) Complexos de 1 Sala</b>	30.000	57.000	64.000	68.635	71.130	72.300	62.786	82.683	89.105	59.503	59.315	62.485
<b>Premiação Mínima (R\$) Complexos de 2 Salas</b>	30.000	57.000	64.000	14.036	38.216	21.710	2.358	5.173	36.568	39.012	27.686	48.884
<b>Premiação Máxima (R\$) Complexos de 2 Salas</b>	30.000	57.000	64.000	68.635	71.130	72.300	76.800	83.400	85.325	109.012	92.287	118.884
<b>Total Premiação (R\$)</b>	<b>120.000</b>	<b>869.060</b>	<b>1.700.134</b>	<b>2.088.000</b>	<b>2.498.280</b>	<b>2.948.663</b>	<b>2.094.439</b>	<b>2.059.288</b>	<b>2.585.652</b>	<b>3.000.000</b>	<b>3.000.000</b>	<b>3.000.000</b>

Fontes: Sistema ANCINE Digital, SDE/CIP e SAM/CCV.

## Salas Abertas - Salas de Novos Complexos, Reaberturas, Ampliações

O parque exibidor brasileiro encerrou o ano de 2016 com um total de 3.160 salas de exibição. Foram 58 novos complexos, que totalizaram 170 novas salas. Outros três complexos foram reabertos e onze ampliaram seu número de telas (Tabela 9). No total, houve um acréscimo de 193 novas telas, excluídas 26 salas fechadas definitivamente ou para reforma (Tabela 12).

Gráfico 4 – Salas Abertas por UF

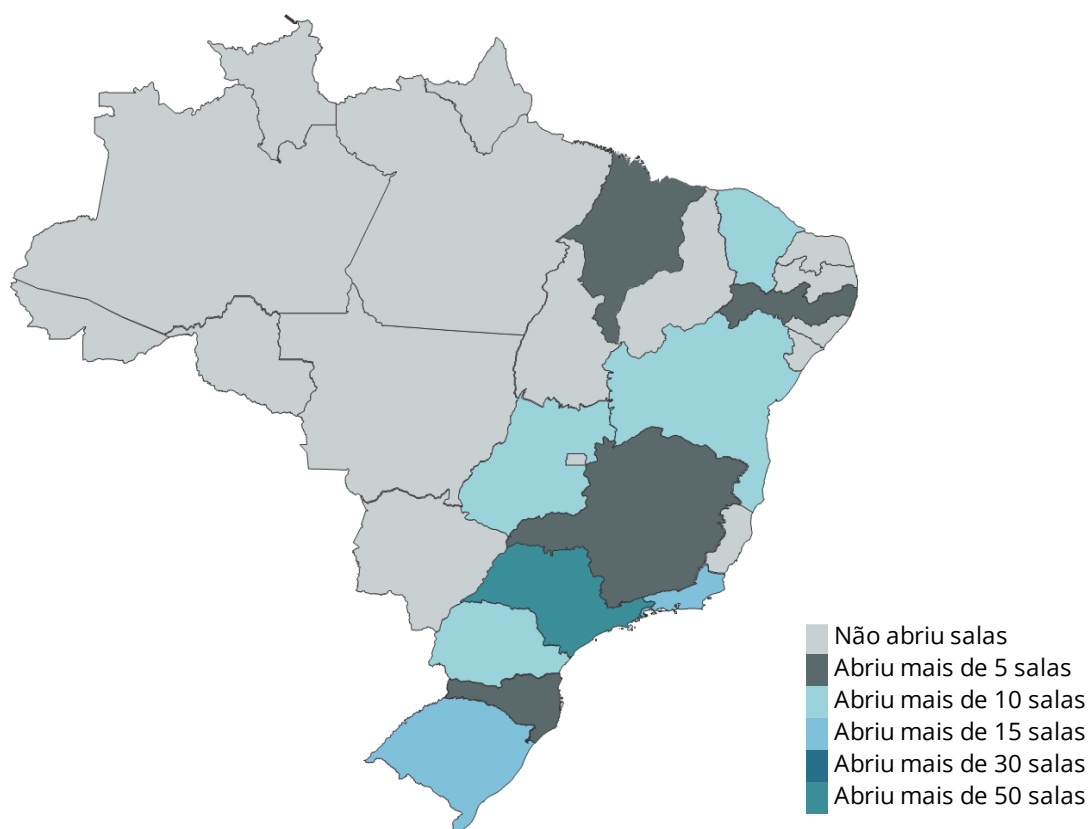


Tabela 9 – Salas Abertas – 2016

	Complexos	Salas
<b>Novos Complexos</b>	58	170
<b>Reaberturas</b>	3	3
<b>Ampliações</b>	11	23
<b>Total</b>	<b>78</b>	<b>193</b>

Tabela 10 – Salas de Novos Complexos, Reaberturas e Ampliações - 2016

Nome do Complexo	Grupo Exibidor	Município	UF	Total de Salas	Enquadrado no RECINE ?	Linha de Crédito e Investimento
AFA Cine Ritz Perim Center	AFA	CACHOEIRO DE ITAPEMIRIM	ES	3	NÃO	NÃO
ARAUJO Multiplex Boulevard Botucatu	ARAUJO	BOTUCATU	SP	3	NÃO	NÃO
Arcoplex Shopping Gravataí	ARCOPLEX	GRAVATAÍ	RS	5	NÃO	NÃO
Biblioteca Roberto Santos	SPCINE	SÃO PAULO	SP	1	NÃO	NÃO
Centerplex Cine Guararema	CENTERPLEX	GUARAREMA	SP	1	NÃO	NÃO
Centerplex Grand Shopping Messejana	CENTERPLEX	FORTALEZA	CE	5	NÃO	NÃO
Centro Cultural São Paulo	SPCINE	SÃO PAULO	SP	2	NÃO	NÃO
Centro De Formação Cultural de Cidade Tiradentes	SPCINE	SÃO PAULO	SP	1	NÃO	NÃO
CEU Aricanduva	SPCINE	SÃO PAULO	SP	1	NÃO	NÃO
CEU Butantã	SPCINE	SÃO PAULO	SP	1	NÃO	NÃO
CEU Caminho do Mar	SPCINE	SÃO PAULO	SP	1	NÃO	NÃO
CEU Feição da Vila	SPCINE	SÃO PAULO	SP	1	NÃO	NÃO
CEU Jacanã	SPCINE	SÃO PAULO	SP	1	NÃO	NÃO
CEU Jambreiro	SPCINE	SÃO PAULO	SP	1	NÃO	NÃO
CEU Meninos	SPCINE	SÃO PAULO	SP	1	NÃO	NÃO
CEU Parque Veredas	SPCINE	SÃO PAULO	SP	1	NÃO	NÃO
CEU Paz	SPCINE	SÃO PAULO	SP	1	NÃO	NÃO
CEU Perus	SPCINE	SÃO PAULO	SP	1	NÃO	NÃO
CEU Quinta do Sol	SPCINE	SÃO PAULO	SP	1	NÃO	NÃO
CEU São Rafael	SPCINE	SÃO PAULO	SP	1	NÃO	NÃO
CEU Três Lagos	SPCINE	SÃO PAULO	SP	1	NÃO	NÃO
CEU Vila Atlântica	SPCINE	SÃO PAULO	SP	1	NÃO	NÃO
CEU Vila do Sol	SPCINE	SÃO PAULO	SP	1	NÃO	NÃO
Cine + Arte Tanópolis	CINE TANÓPOLIS	MONTENEGRO	RS	1	SIM	NÃO
Cine A Bragança Paulista (Parque Mall)	CINE A	BRAGANÇA PAULISTA	SP	3	NÃO	NÃO
Cine Banguê	CINE BANGUÊ	JOÃO PESSOA	PB	1	NÃO	NÃO
Cine Bragança Garden Shopping	CINEMARK	BRAGANÇA PAULISTA	SP	4	SIM	NÃO
Cine Gracher Shopping	GRACHER	PATO BRANCO	PR	3	SIM	SIM
Cine Laser Barra do Garças	LASER	BARRA DO GARÇAS	MT	3	NÃO	NÃO
Cine Santa Cruz	CINE SANTA CRUZ	SANTA CRUZ DO SUL	RS	2	NÃO	NÃO
Cine Sercla Rio Grande (Partage Shopping)	SERCLA	RIO GRANDE	RS	5	SIM	NÃO
Cine Uniplex Pirassununga	UNIPLEX	PIRASSUNUNGA	SP	2	NÃO	NÃO
Cineflix Cantareira Norte Shopping	CINEFLIX	SÃO PAULO	SP	5	SIM	NÃO

Nome do Complexo	Grupo Exibidor	Município	UF	Total de Salas	Enquadrado no RECINE ?	Linha de Crédito e Investimento
Cineflix Londrina	CINEFLIX	LONDRINA	PR	5	SIM	NÃO
Cineflix Shopping Sul	CINEFLIX	VALPARAÍSO DE GOIÁS	GO	6	SIM	NÃO
Cinemais Jardim Norte Shopping	CINEMAIS	JUIZ DE FORA	MG	6	SIM	SIM
Cinemark Camaçari (Boulevard Shopping)	CINEMARK	CAMAÇARI	BA	5	SIM	NÃO
Cinemark Juazeiro (Juá Garden Shopping)	CINEMARK	JUAZEIRO	BA	4	SIM	NÃO
Cinemark Shopping Catuaí Palladium	CINEMARK	FOZ DO IGUAÇU	PR	6	SIM	NÃO
Cinemaxx Unapark Shopping	CINEMAXX	CABO FRIO	RJ	2	NÃO	NÃO
Cinemaxxi Cidade Luz	CINEMAXXI	GUARABIRA	PB	2	NÃO	NÃO
Cineplus Emacite Mafra	CINEPLUS	MAFRA	SC	1	NÃO	NÃO
Cinépolis Plaza Shopping Carapicuíba	CINÉPOLIS	CARAPICUÍBA	SP	5	SIM	NÃO
Cinépolis Shopping Cerrado	CINÉPOLIS	GOIÂNIA	GO	7	SIM	NÃO
Cinesercla Cajazeiras	SERCLA	SALVADOR	BA	4	SIM	NÃO
Cinesystem Paulista North Way Shopping	CINESYSTEM	PAULISTA	PE	8	SIM	SIM
GNC Criciúma (Cinema Nações Shopping)	GNC	CRICIÚMA	SC	6	SIM	SIM
Itacine	ITACINE	ITAITUBA	PA	1	NÃO	NÃO
Josué's Cine Pains	JOSUE'S CINE	PAINS	MG	1	NÃO	NÃO
KINOPLEX Shopping Nova Iguaçu	KINOPLEX	NOVA IGUAÇU	RJ	7	NÃO	SIM
Maxicine	MAXICINE	SANTIAGO	RS	1	SIM	NÃO
Mobi Cine Gurupi	MOBICINE	GURUPI	TO	3	NÃO	NÃO
Mobicine Avelan Shopping	MOBICINE	NOSSA SENHORA DA GLÓRIA	SE	2	NÃO	NÃO
Multicine Cinemas Caxias Shopping	MULTICINE	CAXIAS	MA	5	NÃO	NÃO
Multiplex Itatiba Mall	ARAUJO	ITATIBA	SP	3	NÃO	NÃO
Reserva Cultural De Cinema (Caminho Niemeyer - MAC)	RESERVA	NITERÓI	RJ	5	SIM	SIM
Shopping RioMar Presidente Kennedy	CINÉPOLIS	FORTALEZA	CE	6	SIM	NÃO
Top Cineplex Campinas	TOP CINEPLEX	CAMPINAS	SP	4	NÃO	NÃO
Subtotal			170			
Reaberturas						
Cine São José	CINE SÃO JOSÉ	OSVALDO CRUZ	SP	1	NÃO	NÃO
Cine Segall	CINE SEGALL	SÃO PAULO	SP	1	NÃO	NÃO
Sala de Arte Cine XIV	SALA DE ARTE	SALVADOR	BA	1	NÃO	NÃO
Subtotal			3			
Ampliações						
Arcoplex Jaraguá	ARCOPLEX	JARAGUÁ DO SUL	SC	1	SIM	NÃO

Nome do Complexo	Grupo Exibidor	Município	UF	Total de Salas	Enquadrado no RECINE ?	Linha de Crédito e Investimento
<b>Centerplex North Shopping Maracanaú</b>	CENTERPLEX	MARACANAÚ	CE	2	NÃO	NÃO
<b>Cine Avenida</b>	CINE AVENIDA	LEME	SP	1	SIM	NÃO
<b>Cine Cavaliere Orlandi</b>	CINE CAVALIERE	SOCORRO	SP	1	NÃO	NÃO
<b>Cine Cisne</b>	CINE CISNE	SANTO ÂNGELO	RS	1	NÃO	NÃO
<b>Cine São Carlos</b>	CINE SÃO CARLOS	SÃO CARLOS	SP	1	SIM	NÃO
<b>Cinemas Uberaba</b>	CINEMAS	UBERABA	MG	2	SIM	SIM
<b>Cinemas Teresina (Teresina Shopping)</b>	CINEMAS TERESINA	TERESINA	PI	2	NÃO	NÃO
<b>Grupo Cine Itapetininga</b>	GRUPO CINE	ITAPETININGA	SP	3	NÃO	NÃO
<b>KINOPLEX Rio Sul</b>	KINOPLEX	RIO DE JANEIRO	RJ	3	SIM	PROCULT/BNDES
<b>KINOPLEX TopShopping</b>	KINOPLEX	NOVA IGUAÇU	RJ	3	SIM	SIM
<b>Subtotal</b>				<b>20</b>		
<b>Total Geral</b>				<b>193</b>		

Os novos complexos representam 88% do total de salas abertas no país em 2016. Desse percentual, destacam-se alguns dados: 85% das salas foram abertas em complexos com até 5 salas; 51% das salas possuem projeção em 3D; 42% das salas foram abertas em cidades de médio porte; 54% das salas contaram com o apoio do Regime Especial de Tributação para o Desenvolvimento da Atividade de Exibição Cinematográfica – RECINE.

Com praticamente 100% do parque exibidor digitalizado, nenhuma sala foi aberta em 2016 com projeção em 35mm.

Tabela 11 – Salas de Novos Complexos por Tecnologia de Projeção

Nome do Complexo	Grupo Exibidor	Município	UF	Total de Salas	3D	Apenas 2D
<b>AFA Cine Ritz Perim Center</b>	AFA	CACHOEIRO DE ITAPEMIRIM	ES	3	2	1
<b>ARAUJO Multiplex Boulevard Botucatu</b>	ARAUJO	BOTUCATU	SP	3	2	1
<b>Arcoplex Shopping Gravataí</b>	ARCOPLEX	GRAVATAÍ	RS	5	1	4
<b>Biblioteca Roberto Santos</b>	SPCINE	SÃO PAULO	SP	1	0	1
<b>Centerplex Cine Guararema</b>	CENTERPLEX	GUARAREMA	SP	1	1	0
<b>Centerplex Grand Shopping Messejana</b>	CENTERPLEX	FORTALEZA	CE	5	2	3
<b>Centro Cultural São Paulo</b>	SPCINE	SÃO PAULO	SP	2	0	2

Nome do Complexo	Grupo Exibidor	Município	UF	Total de Salas	3D	Apenas 2D
<b>Centro De Formação Cultural de Cidade Tiradentes</b>	SPCINE	SÃO PAULO	SP	1	0	1
<b>CEU Aricanduva</b>	SPCINE	SÃO PAULO	SP	1	0	1
<b>CEU Butantã</b>	SPCINE	SÃO PAULO	SP	1	0	1
<b>CEU Caminho do Mar</b>	SPCINE	SÃO PAULO	SP	1	0	1
<b>CEU Feitiço da Vila</b>	SPCINE	SÃO PAULO	SP	1	0	1
<b>CEU Jacanã</b>	SPCINE	SÃO PAULO	SP	1	0	1
<b>CEU Jambreiro</b>	SPCINE	SÃO PAULO	SP	1	0	1
<b>CEU Meninos</b>	SPCINE	SÃO PAULO	SP	1	0	1
<b>CEU Parque Veredas</b>	SPCINE	SÃO PAULO	SP	1	0	1
<b>CEU Paz</b>	SPCINE	SÃO PAULO	SP	1	0	1
<b>CEU Perus</b>	SPCINE	SÃO PAULO	SP	1	0	1
<b>CEU Quinta do Sol</b>	SPCINE	SÃO PAULO	SP	1	0	1
<b>CEU São Rafael</b>	SPCINE	SÃO PAULO	SP	1	0	1
<b>CEU Três Lagos</b>	SPCINE	SÃO PAULO	SP	1	0	1
<b>CEU Vila Atlântica</b>	SPCINE	SÃO PAULO	SP	1	0	1
<b>CEU Vila do Sol</b>	SPCINE	SÃO PAULO	SP	1	0	1
<b>Cine + Arte Tanópolis</b>	CINE TANÓPOLIS	MONTENEGRO	RS	1	0	1
<b>Cine A Bragança Paulista (Parque Mall)</b>	CINE A	BRAGANÇA PAULISTA	SP	3	3	0
<b>Cine Banguê</b>	CINE BANGUÊ	JOÃO PESSOA	PB	1	0	1
<b>Cine Bragança Garden Shopping</b>	CINEMARK	BRAGANÇA PAULISTA	SP	4	4	0
<b>Cine Gracher Shopping</b>	GRACHER	PATO BRANCO	PR	3	2	1
<b>Cine Laser Barra do Garças</b>	LASER	BARRA DO GARÇAS	MT	3	1	2
<b>Cine Santa Cruz</b>	CINE SANTA CRUZ	SANTA CRUZ DO SUL	RS	2	1	1
<b>Cine Sercla Rio Grande (Partage Shopping)</b>	SERCLA	RIO GRANDE	RS	5	2	3
<b>Cine Uniplex Pirassununga</b>	UNIPLEX	PIRASSUNUNGA	SP	2	0	2
<b>Cineflix Cantareira Norte Shopping</b>	CINEFLIX	SÃO PAULO	SP	5	3	2
<b>Cineflix Londrina</b>	CINEFLIX	LONDRINA	PR	5	3	2
<b>Cineflix Shopping Sul</b>	CINEFLIX	VALPARAÍSO DE GOIÁS	GO	6	3	3
<b>Cinemas Jardim Norte Shopping</b>	CINEMAS	JUIZ DE FORA	MG	6	3	3
<b>Cinemark Camaçari (Boulevard Shopping)</b>	CINEMARK	CAMAÇARI	BA	5	4	1
<b>Cinemark Juazeiro (Juá Garden Shopping)</b>	CINEMARK	JUAZEIRO	BA	4	4	0
<b>Cinemark Shopping Catuaí Palladium</b>	CINEMARK	FOZ DO IGUAÇU	PR	6	4	2
<b>Cinemaxx Unapark Shopping</b>	CINEMAXX	CABO FRIO	RJ	2	2	0
<b>Cinemaxxi Cidade Luz</b>	CINEMAXXI	GUARABIRA	PB	2	2	0
<b>Cineplus Emacite Mafra</b>	CINEPLUS	MAFRA	SC	1	1	0

Nome do Complexo	Grupo Exibidor	Município	UF	Total de Salas	3D	Apenas 2D
<b>Cinépolis Plaza Shopping Carapicuíba</b>	CINÉPOLIS	CARAPICUÍBA	SP	5	3	2
<b>Cinépolis Shopping Cerrado</b>	CINÉPOLIS	GOIÂNIA	GO	7	4	3
<b>Cinesercla Cajazeiras</b>	SERCLA	SALVADOR	BA	4	2	2
<b>Cinesystem Paulista North Way Shopping</b>	CINESYSTEM	PAULISTA	PE	8	4	4
<b>GNC Criciúma (Cinema Nações Shopping)</b>	GNC	CRICIÚMA	SC	6	3	3
<b>Itacine</b>	ITACINE	ITAITUBA	PA	1	1	0
<b>Josué's Cine Pains</b>	JOSUE'S CINE	PAINS	MG	1	0	1
<b>KINOPLEX Shopping Nova Iguaçu</b>	KINOPLEX	NOVA IGUAÇU	RJ	7	3	4
<b>Maxicine</b>	MAXICINE	SANTIAGO	RS	1	0	1
<b>Mobi Cine Gurupi</b>	MOBICINE	GURUPI	TO	3	3	0
<b>Mobicine Avelan Shopping</b>	MOBICINE	NOSSA SENHORA DA GLÓRIA	SE	2	2	0
<b>Multicine Cinemas Caxias Shopping</b>	MULTICINE	CAXIAS	MA	5	2	3
<b>Multiplex Itatiba Mall</b>	ARAUJO	ITATIBA	SP	3	1	2
<b>Reserva Cultural De Cinema (Caminho Niemeyer - MAC)</b>	RESERVA	NITERÓI	RJ	5	3	2
<b>Shopping RioMar Presidente Kennedy</b>	CINÉPOLIS	FORTALEZA	CE	6	3	3
<b>Top Cineplex Campinas</b>	TOP CINEPLEX	CAMPINAS	SP	4	2	2

Tabela 12 – Salas Abertas (Salas de Novos Complexos, Reaberturas e Ampliações) por Porte das Cidades

CIDADES PEQUENAS				
Nome do Complexo	Município	UF	População	Total de Salas
<b>Josué's Cine Pains</b>	PAINS	MG	8.371	1
<b>Centerplex Cine Guararema</b>	GUARAREMA	SP	28.664	1
<b>Cine São José</b>	OSVALDO CRUZ	SP	32.593	1
<b>Mobicine Avelan Shopping</b>	NOSSA SENHORA DA GLÓRIA	SE	36.174	2
<b>Cine Cavaliere Orlandi</b>	SOCORRO	SP	39.896	1
<b>Maxicine</b>	SANTIAGO	RS	50.647	1
<b>Cineplus Emacite Mafra</b>	MAFRA	SC	55.611	1
<b>Cinemaxxi Cidade Luz</b>	GUARABIRA	PB	58.529	2
<b>Cine Laser Barra do Garças</b>	BARRA DO GARÇAS	MT	58.690	3
<b>Cine + Arte Tanópolis</b>	MONTENEGRO	RS	63.551	1
<b>Cine Uniplex Pirassununga</b>	PIRASSUNUNGA	SP	75.035	2

<b>Cine Cisne</b>	SANTO ÂNGELO	RS	79.040	1
<b>Cine Gracher Shopping</b>	PATO BRANCO	PR	79.869	3
<b>Mobi Cine Gurupi</b>	GURUPI	TO	84.628	3
<b>Itacine</b>	ITAITUBA	PA	98.485	1
<b>CIDADES MÉDIAS</b>				
<b>Nome do Complexo</b>	<b>Município</b>	<b>UF</b>	<b>População</b>	<b>Total de Salas</b>
<b>Cine Avenida</b>	LEME	SP	100.296	1
<b>Multiplex Itatiba Mall</b>	ITATIBA	SP	114.912	3
<b>Cine Santa Cruz</b>	SANTA CRUZ DO SUL	RS	126.775	2
<b>ARAUJO Multiplex Boulevard Botucatu</b>	BOTUCATU	SP	141.032	3
<b>Cineflix Shopping Sul</b>	VALPARAÍSO DE GOIÁS	GO	156.419	6
<b>Grupo Cine Itapetininga</b>	ITAPETININGA	SP	158.561	3
<b>Multicine Cinemas Caxias Shopping</b>	CAXIAS	MA	161.926	5
<b>Cine A Bragança Paulista (Parque Mall)</b>	BRAGANÇA PAULISTA	SP	162.435	3
<b>Cine Bragança Garden Shopping</b>	BRAGANÇA PAULISTA	SP	162.435	4
<b>Arcoplex Jaraguá</b>	JARAGUÁ DO SUL	SC	167.300	1
<b>Cine Sercla Rio Grande (Partage Shopping)</b>	RIO GRANDE	RS	208.641	5
<b>GNC Criciúma (Cinema Nações Shopping)</b>	CRICIÚMA	SC	209.153	6
<b>AFA Cine Ritz Perim Center</b>	CACHOEIRO DE ITAPEMIRIM	ES	210.325	3
<b>Cinemaxx Unapark Shopping</b>	CABO FRIO	RJ	212.289	2
<b>Cinemark Juazeiro (Juá Garden Shopping)</b>	JUAZEIRO	BA	220.253	4
<b>Centerplex North Shopping Maracanaú</b>	MARACANAÚ	CE	223.188	2
<b>Cine São Carlos</b>	SÃO CARLOS	SP	243.765	1
<b>Cinemark Shopping Catuaí Palladium</b>	FOZ DO IGUAÇU	PR	263.915	6
<b>Arcoplex Shopping Gravataí</b>	GRAVATAÍ	RS	273.742	5
<b>Cinemark Camaçari (Boulevard Shopping)</b>	CAMAÇARI	BA	292.074	5
<b>Cinemas Uberaba</b>	UBERABA	MG	325.279	2
<b>Cinesystem Paulista North Way Shopping</b>	PAULISTA	PE	325.590	8
<b>Cinépolis Plaza Shopping Carapicuíba</b>	CARAPICUÍBA	SP	394.465	5
<b>Reserva Cultural De Cinema (Caminho Niemeyer - MAC)</b>	NITERÓI	RJ	497.883	5
<b>CIDADES GRANDES</b>				
<b>Nome do Complexo</b>	<b>Município</b>	<b>UF</b>	<b>População</b>	<b>Total de Salas</b>
<b>Cineflix Londrina</b>	LONDRINA	PR	553.393	5
<b>Cinemas Jardim Norte Shopping</b>	JUIZ DE FORA	MG	559.636	6
<b>KINOPLEX Shopping Nova Iguaçu</b>	NOVA IGUAÇU	RJ	797.435	7
<b>KINOPLEX TopShopping</b>	NOVA IGUAÇU	RJ	797.435	3
<b>Cine Banguê</b>	JOÃO PESSOA	PB	801.718	1
<b>Cinemas Teresina (Teresina Shopping)</b>	TERESINA	PI	847.430	2
<b>Top Cineplex Campinas</b>	CAMPINAS	SP	1.173.370	4
<b>Cinépolis Shopping Cerrado</b>	GOIÂNIA	GO	1.448.639	7
<b>Centerplex Grand Shopping Messejana</b>	FORTALEZA	CE	2.609.716	5

<b>Shopping RioMar Presidente Kennedy</b>	FORTALEZA	CE	2.609.716	6
<b>Cinesercla Cajazeiras</b>	SALVADOR	BA	2.938.092	4
<b>Sala de Arte Cine XIV</b>	SALVADOR	BA	2.938.092	1
<b>KINOPLEX Rio Sul</b>	RIO DE JANEIRO	RJ	6.498.837	3
<b>Biblioteca Roberto Santos</b>	SÃO PAULO	SP	12.038.175	1
<b>Centro Cultural São Paulo</b>	SÃO PAULO	SP	12.038.175	2
<b>Centro De Formação Cultural de Cidade Tiradentes</b>	SÃO PAULO	SP	12.038.175	1
<b>CEU Aricanduva</b>	SÃO PAULO	SP	12.038.175	1
<b>CEU Butantã</b>	SÃO PAULO	SP	12.038.175	1
<b>CEU Caminho do Mar</b>	SÃO PAULO	SP	12.038.175	1
<b>CEU Feitico da Vila</b>	SÃO PAULO	SP	12.038.175	1
<b>CEU Jacanã</b>	SÃO PAULO	SP	12.038.175	1
<b>CEU Jambreiro</b>	SÃO PAULO	SP	12.038.175	1
<b>CEU Meninos</b>	SÃO PAULO	SP	12.038.175	1
<b>CEU Parque Veredas</b>	SÃO PAULO	SP	12.038.175	1
<b>CEU Paz</b>	SÃO PAULO	SP	12.038.175	1
<b>CEU Perus</b>	SÃO PAULO	SP	12.038.175	1
<b>CEU Quinta do Sol</b>	SÃO PAULO	SP	12.038.175	1
<b>CEU São Rafael</b>	SÃO PAULO	SP	12.038.175	1
<b>CEU Três Lagos</b>	SÃO PAULO	SP	12.038.175	1
<b>CEU Vila Atlântica</b>	SÃO PAULO	SP	12.038.175	1
<b>CEU Vila do Sol</b>	SÃO PAULO	SP	12.038.175	1
<b>Cineflix Cantareira Norte Shopping</b>	SÃO PAULO	SP	12.038.175	5
<b>Cine Segall</b>	SÃO PAULO	SP	12.038.175	1

A respeito das inaugurações por porte das cidades, destaca-se o crescimento do número de salas nas cidades pequenas na região Sul, com faixa populacional menor que 100 mil habitantes, que obtiveram a maior frequência relativa dentre todas as faixas, com 7 novas salas, repetindo o crescimento do ano anterior, em que houve um aumento de 8 salas para esta região e faixa populacional. Além disso, merece destaque o aumento das salas inauguradas nas cidades médias (entre 100 e 500 mil habitantes) do Nordeste: 24 ao total, superando o número de salas abertas para a mesma faixa populacional no ano passado, 21 salas (Gráfico 05). Paradoxalmente ao ocorrido no ano anterior, o Norte do país abriu salas somente em cidades de pequeno porte, enquanto o Sudeste sofreu uma considerável queda em salas abertas em cidades de pequeno porte, caindo de 26 salas em 2015 para 6 apenas em 2016. Sul e Nordeste acrescentaram juntos 49 novas salas nas cidades de médio porte (com população entre 100 e 500 mil habitantes), o que representa 54% das salas abertas nesta faixa populacional.

Gráfico 5 – Comparativo Salas Abertas, Reabertas e Ampliadas por Porte dos Municípios e Região – 2015 e 2016

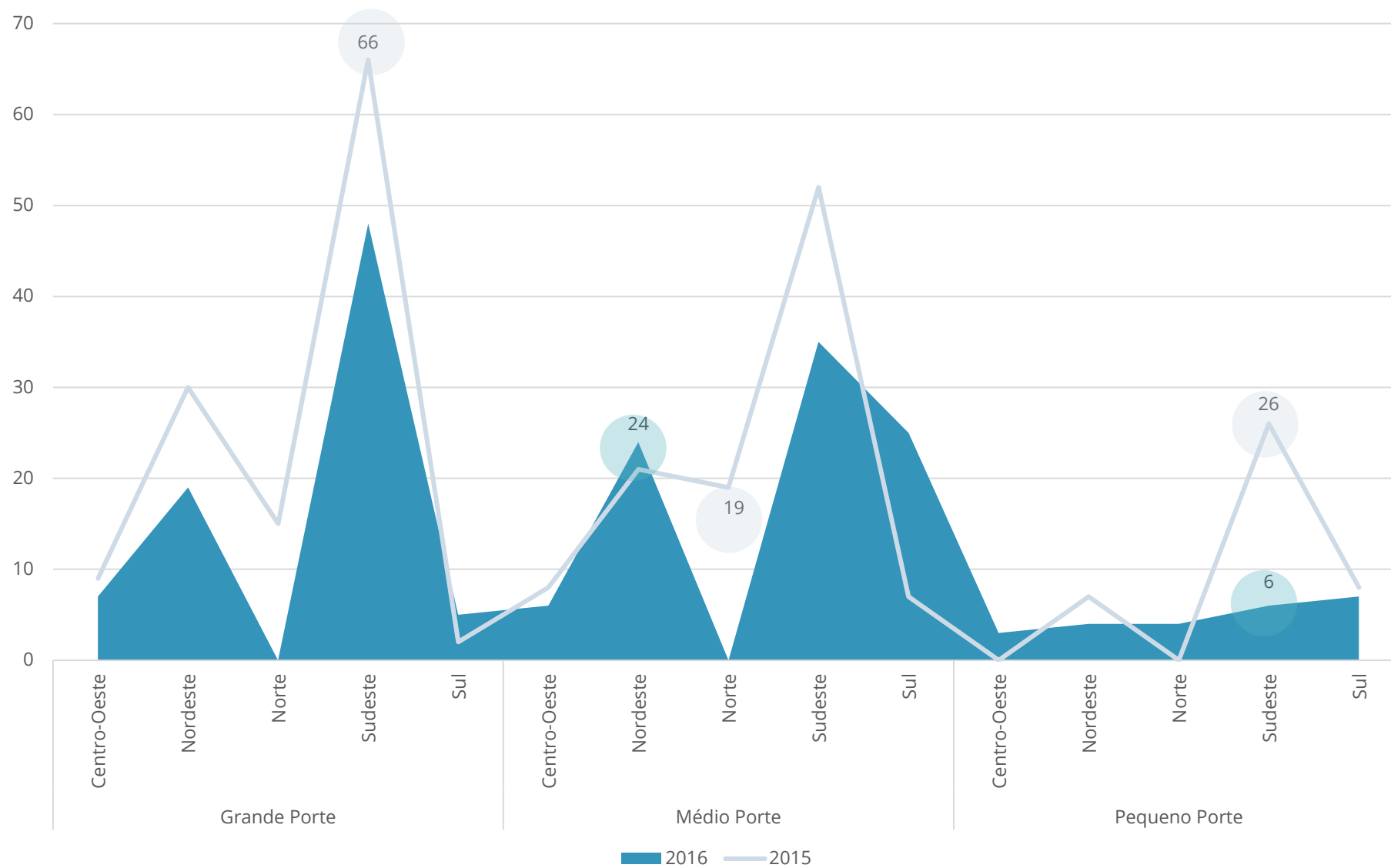


Gráfico 6 – Salas Inauguradas em Novos Complexos – Destaques

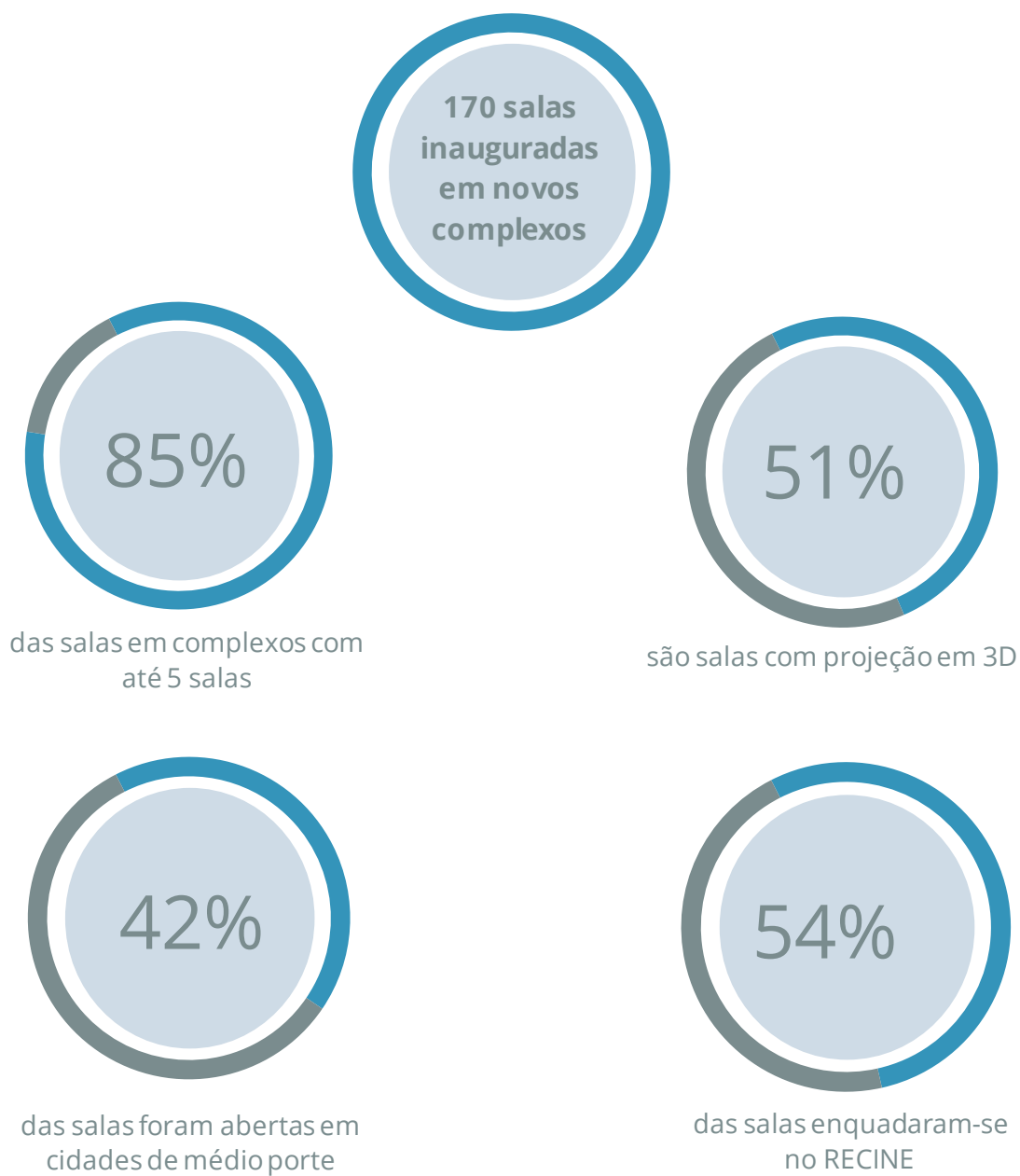
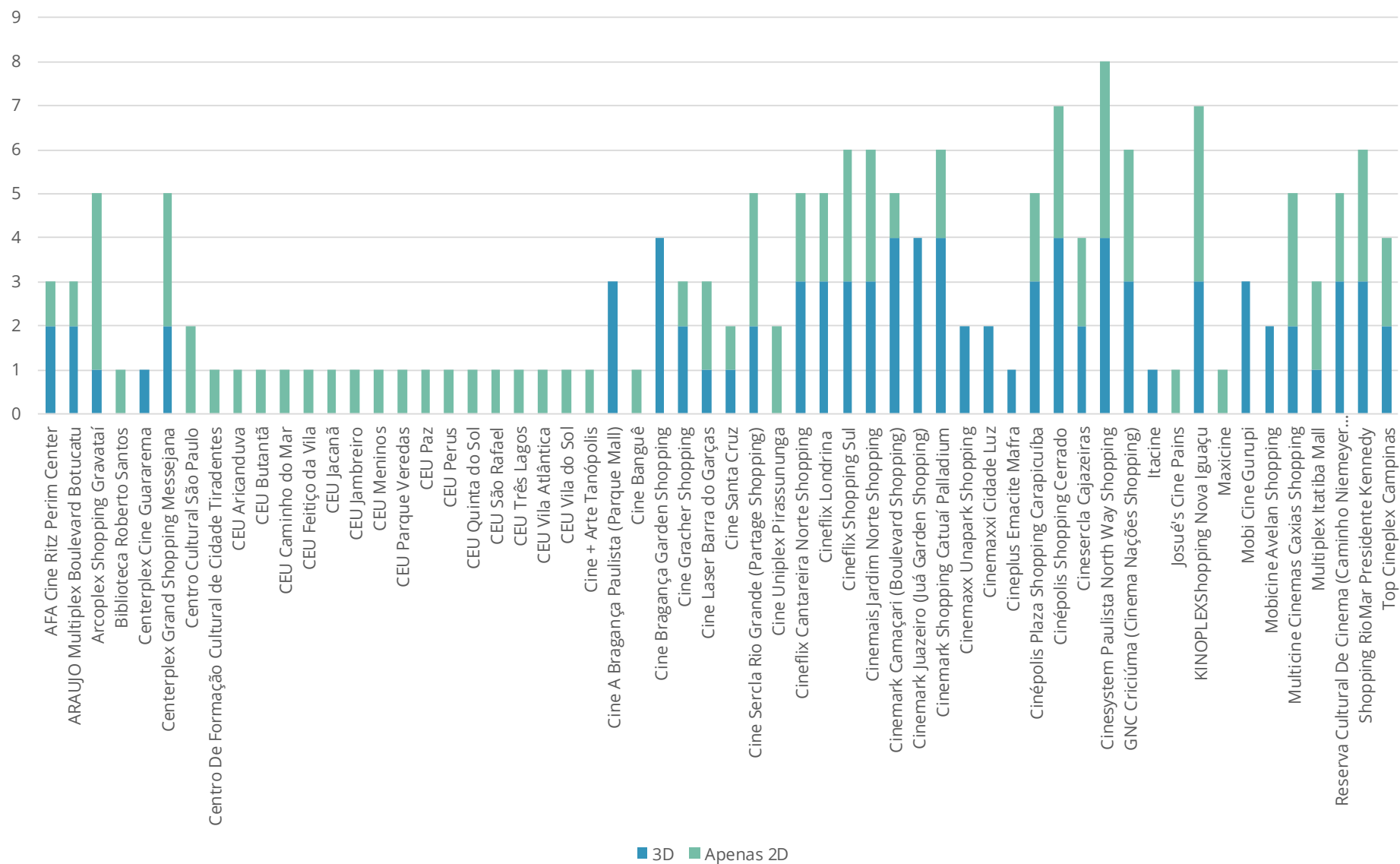


Gráfico 7 – Tecnologia de Projeção das Novas Salas



## Salas Fechadas e Fechados Temporariamente

Tabela 13 - Salas Fechadas e Fechados Temporariamente - 2016

Salas Fechadas				
Nome do Complexo	Grupo Exibidor	Município	UF	Total Salas
AFA Cine Sumaré	AFA	SUMARÉ	SP	2
Cine Belluzzo	CINE BELLUZZO	BARIRI	SP	1
Cine Capão da Canoa	CINE CAPÃO DA CANOA	CAPÃO DA CANOA	RS	1
Cine Cidade Maringá / Circuito Maringá	CIRCUITO	MARINGÁ	PR	3
Cine Galaxi	CINE GALAXI	CAÇAPAVA DO SUL	RS	1
Cine Manguinhos	CINE MANGUINHOS	RIO DE JANEIRO	RJ	1
Cineflix Shopping João Pessoa	CINEFLIX	PORTO ALEGRE	RS	4
Cinelito - Cinema Fundação Nelito Câmara	CINELITO	IVINHEMA	MS	1
Planet Cine Carioca	PLANET CINEMAS	RIO DE JANEIRO	RJ	1
Santa Rosa Caxias (II)	SANTA ROSA CAXIAS	DUQUE DE CAXIAS	RJ	1
Vilacine Cine Joia Rio Shopping	VILACINE	RIO DE JANEIRO	RJ	3
Movieplex Cinemas Riverside	RIVERSIDE	TERESINA	PI	3
Subtotal				22
Complexos Fechados Temporariamente				
Nome do Complexo	Grupo Exibidor	Município	UF	Total Salas
Cine Queluz Curitibaanos	QUELUZ	CURITIBANOS	SC	1
Cine Teatro São Pedro	CINE TEATRO SÃO PEDRO	SÃO PEDRO	SP	1
Josué's Cine Piumhi	JOSUE'S CINE	PIUMHI	MG	1
Cine Teatro Municipal "Geraldo Alves"	PREFEITURA ITÁPOLIS	ITÁPOLIS	SP	1
Subtotal				4
Total Geral				26

## Digitalização do Parque Exibidor Brasileiro

De acordo com levantamento realizado junto aos exibidores em dezembro, o parque exibidor brasileiro chegou ao final de 2016 com 3.148 salas digitalizadas, ou 99,6%. Dentre os circuitos exibidores com mais de 20 salas, 100% do parque já está digitalizado.

Tabela 14 – Ranking de Salas por Circuito em 2016

Ranking	Circuito Exibidor	Total de Salas	Salas Digitais	% Digital
1	CINEMARK	611	611	100%
2	CINÉPOLIS	359	359	100%
3	KINOPLEX	198	198	100%
4	ARAUJO	144	144	100%
5	CINESYSTEM	136	136	100%
6	UCI	108	108	100%
7	MOVIECOM	104	104	100%
8	ARCOPLEX	85	85	100%
9	CINEFLIX	78	78	100%
10	SERCLA	70	70	100%
11	CINEART	69	69	100%
12	CENTERPLEX	62	62	100%
13	UCI/KINOPLEX	62	62	100%
14	ESPAÇO	57	57	100%
15	GNC	53	53	100%
16	PLAYARTE	53	53	100%
17	LUMIÈRE	48	48	100%
18	CINEMAIS	45	45	100%
19	MULTICINE	44	44	100%
20	CINESPAÇO	38	38	100%
<b>Outros</b>		<b>736</b>	<b>724</b>	<b>98,4%</b>
<b>Total</b>		<b>3.160</b>	<b>3.148</b>	<b>99,6%</b>

## Panorama do Crescimento do Parque Exibidor Brasileiro

Apesar da continuidade do crescimento de salas em 2016, nota-se uma maior concentração das salas de cinemas no eixo Centro-Sul do país, em especial os estados de São Paulo, Rio de Janeiro e Minas Gerais, que ocupam as três primeiras colocações em número de salas (Gráfico 08). Permanecem com menos de 80 salas, 16 das 27 unidades federativas do país. No entanto, em um recorte sobre a taxa de crescimento de salas por UF de 2011 a 2016, observou-se um aumento relativo de 150% nos estados do Piauí, Amapá, Roraima e Maranhão (Gráfico 10).

Em relação ao número de habitantes por sala de 2015, os estados do Ceará e Pernambuco entraram para a faixa de 80 a 100 mil habitantes em 2016. São Paulo, Minas Gerais, Roraima e Amapá continuam como os estados com a melhor taxa de habitantes por sala, abaixo de 30 mil.

Gráfico 8 – Salas por UF - 2016

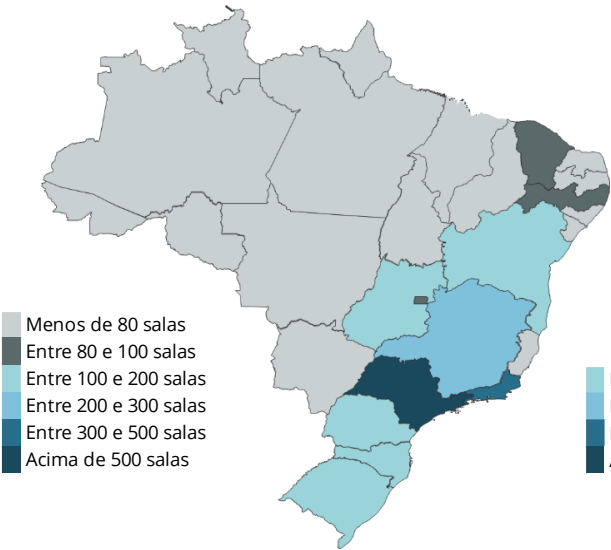


Gráfico 10 - Habitantes por Sala – 2016

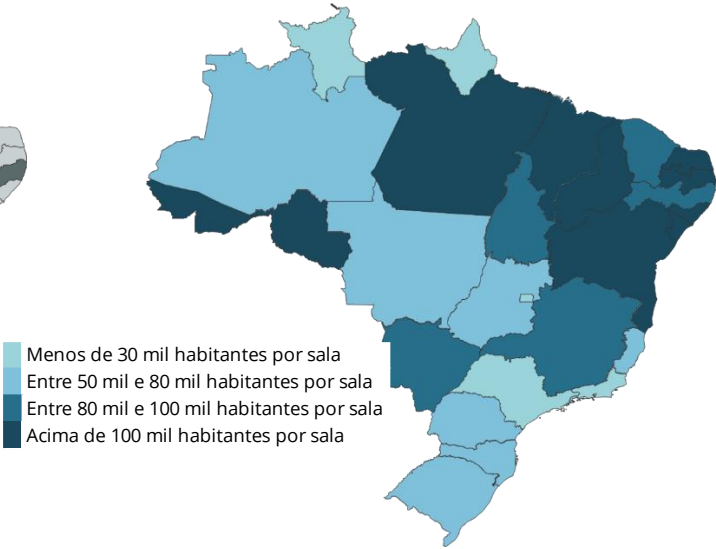
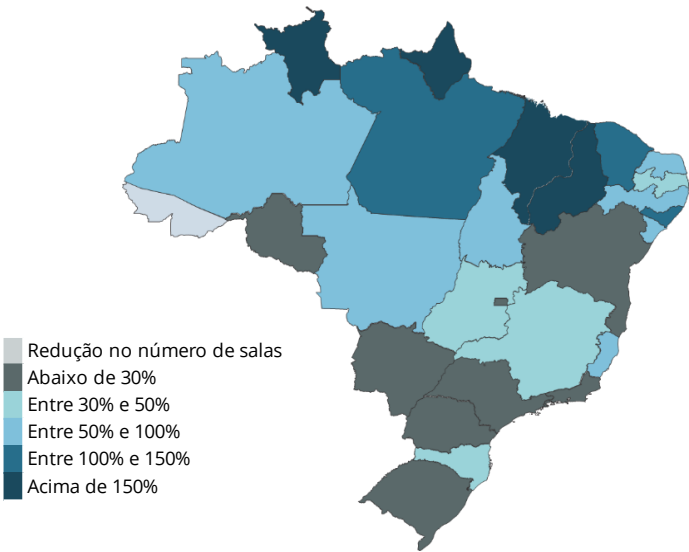


Gráfico 9 – Taxa de Crescimento 2011-2016 por UF



## Anexo I - Ranking de Salas de Exibição por UF e por Circuito Exibidor – 2016

UF	CINEMARK	CINÉPOLIS	KINOPLEX	ARAUJO	CINESYSTEM	UCI	MOVIECOM	ARCOPLEX	CINEFLIX	SERCLA	CINEART	CENTERPLEX	UCI/KINOPLEX	ESPAÇO	GNC	PLAYARTE	LUMIÈRE	CINEMAIS	MULTICINE	CINESPAÇO	GRUPO CINE	Outros	Total UF	Market Share UF
SP	310	129	41	67	11	39	53	13	35	8	0	28	0	25	0	43	3	9	0	3	22	192	1031	33%
RJ	47	14	89	20	40	25	0	0	0	7	0	0	10	6	0	0	0	0	9	0	99	366	12%	
MG	40	14	6	0	0	0	4	0	0	14	69	4	5	0	0	0	0	31	0	0	0	72	259	8%
PR	34	8	0	21	24	18	0	4	10	0	0	0	0	5	0	0	10	0	0	0	45	179	6%	
RS	23	6	0	0	9	0	0	22	10	5	0	0	0	8	24	0	0	0	0	13	0	41	161	5%
SC	11	15	0	0	7	0	0	35	0	0	0	0	0	0	29	0	0	0	0	9	6	18	130	4%
GO	15	7	6	0	0	0	6	0	11	0	0	0	0	0	0	0	28	5	19	0	0	16	113	4%
BA	15	15	0	0	0	0	3	0	0	8	0	0	0	4	0	0	0	0	0	0	55	100	3%	
DF	28	0	26	0	0	0	0	4	6	0	0	0	0	9	0	0	0	0	6	0	0	9	88	3%
PE	12	12	6	0	8	0	0	0	0	0	0	4	27	0	0	0	0	0	0	4	24	97	3%	
ES	16	5	7	5	6	0	0	0	0	9	0	0	0	0	0	0	0	0	0	0	24	72	2%	
CE	0	21	6	0	0	6	0	7	0	4	0	15	12	0	0	0	0	5	0	0	22	98	3%	
PA	0	14	0	0	5	6	21	0	0	0	0	0	0	0	0	0	0	0	0	0	20	66	2%	
AM	8	26	5	6	0	8	0	0	0	0	0	0	0	0	0	10	0	0	0	0	0	63	2%	
MT	7	8	0	8	0	0	0	6	0	0	0	0	0	0	0	0	0	0	0	0	16	45	1%	
MA	0	10	0	0	11	0	5	0	0	0	0	6	8	0	0	0	0	5	0	0	6	51	2%	
RN	7	12	0	0	0	0	7	0	0	0	0	0	0	0	0	0	0	5	0	0	0	31	1%	
MS	10	7	0	3	0	6	0	0	0	0	0	0	0	0	0	0	0	0	0	1	1	28	1%	
PB	0	16	0	0	0	0	0	0	0	11	0	0	0	0	0	0	0	0	4	0	6	37	1%	
SE	14	0	0	0	0	0	0	0	0	4	0	0	0	0	0	0	0	0	0	0	3	21	1%	
AL	0	0	6	0	15	0	0	0	0	0	0	5	0	0	0	2	0	0	0	0	1	29	1%	
RO	0	0	0	5	0	0	0	0	0	0	0	0	0	0	0	0	0	0	0	0	10	15	0%	
TO	6	0	0	0	0	0	0	0	0	0	0	0	0	0	0	5	0	0	0	0	6	17	1%	
PI	0	12	0	0	0	0	0	0	0	0	0	0	0	0	0	0	0	4	0	0	10	26	1%	
RR	4	0	0	5	0	0	0	0	0	0	0	0	0	0	0	0	0	0	0	0	6	15	0%	
AC	0	0	0	4	0	0	0	0	0	0	0	0	0	0	0	0	0	0	0	0	1	5	0%	
AP	0	8	0	0	0	0	5	0	0	0	0	0	0	0	0	0	0	0	0	0	4	17	1%	
Total Grupo	607	359	198	144	136	108	104	85	78	70	69	62	62	57	53	53	48	45	44	38	33	707	3.160	100,0%
Mkt Share	19,2%	11,4%	6,3%	4,6%	4,3%	3,4%	3,3%	2,7%	2,5%	2,2%	2,2%	2,0%	2,0%	1,8%	1,7%	1,7%	1,5%	1,4%	1,4%	1,2%	1,0%	22,4%	100,0%	

## Anexo II – Municípios com Salas de Exibição – 2016

UF	Município	Complexos	Salas
AC	CRUZEIRO DO SUL	1	1
AC	RIO BRANCO	1	4
AL	ARAPIRACA	1	6
AL	MACEIÓ	5	23
AM	MANAUS	8	63
AP	MACAPÁ	4	17
BA	ALAGOINHAS	1	1
BA	CACHOEIRA	1	1
BA	CAMAÇARI	1	5
BA	EUNÁPOLIS	1	1
BA	FEIRA DE SANTANA	1	4
BA	ILHÉUS	1	2
BA	JUAZEIRO	1	4
BA	LUÍS EDUARDO MAGALHÃES	1	2
BA	PORTO SEGURO	1	1
BA	SALVADOR	13	66
BA	SANTO ANTÔNIO DE JESUS	1	2
BA	SERRINHA	1	2
BA	TEIXEIRA DE FREITAS	2	6
BA	VITÓRIA DA CONQUISTA	1	3
CE	ARACATI	1	2
CE	CAUCAIA	1	4
CE	FORTALEZA	13	69
CE	ITAPIPOCA	1	1
CE	JUAZEIRO DO NORTE	1	6
CE	LIMOEIRO DO NORTE	1	2
CE	MARACANAÚ	1	4
CE	QUIXADÁ	1	2
CE	SOBRAL	2	8
DF	BRASÍLIA	15	88
ES	ARACRUZ	1	2
ES	CACHOEIRO DE ITAPEMIRIM	2	5
ES	CARIACICA	1	5
ES	COLATINA	1	2
ES	GUARAPARI	1	3
ES	LINHARES	2	7
ES	MARATAÍZES	1	1
ES	PIÚMA	1	1
ES	SÃO MATEUS	1	1
ES	SERRA	2	10
ES	VILA VELHA	3	21

UF	Município	Complexos	Salas
ES	VITÓRIA	3	14
GO	ÁGUAS LINDAS DE GOIÁS	1	4
GO	ANÁPOLIS	2	9
GO	APARECIDA DE GOIÂNIA	2	10
GO	CALDAS NOVAS	1	2
GO	CATALÃO	1	3
GO	FORMOSA	1	1
GO	GOIÂNIA	11	52
GO	GOIATUBA	1	1
GO	ITUMBIARA	1	3
GO	JATAÍ	1	3
GO	LUZIÂNIA	1	3
GO	MINEIROS	1	3
GO	MORRINHOS	1	1
GO	PLANALTINA	1	1
GO	RIO VERDE	2	9
GO	VALPARAÍSO DE GOIÁS	2	8
MA	BALSAS	1	2
MA	CAXIAS	1	5
MA	IMPERATRIZ	2	8
MA	SÃO JOSÉ DE RIBAMAR	1	6
MA	SÃO LUÍS	5	30
MG	ALFENAS	1	2
MG	ARAXÁ	1	2
MG	ARCOS	1	1
MG	BARBACENA	1	2
MG	BELO HORIZONTE	15	86
MG	BETIM	3	17
MG	CAETÉ	1	1
MG	CAMBUÍ	1	1
MG	CATAGUASES	1	2
MG	CAXAMBU	1	1
MG	CONTAGEM	3	19
MG	CÓRREGO FUNDO	1	1
MG	DIVINÓPOLIS	1	5
MG	FORMIGA	2	2
MG	GOVERNADOR VALADARES	1	4
MG	GUAXUPÉ	1	1
MG	IPATINGA	1	4
MG	ITABIRA	1	2
MG	ITAJUBÁ	1	1
MG	ITUIUTABA	1	2
MG	JUIZ DE FORA	5	20

UF	Município	Complexos	Salas
MG	LAVRAS	1	2
MG	MANHUAÇU	1	1
MG	MONTES CLAROS	2	9
MG	MURIAÉ	1	1
MG	NOVA SERRANA	1	1
MG	OLIVEIRA	1	1
MG	PAINS	1	1
MG	PARÁ DE MINAS	1	1
MG	PASSOS	1	1
MG	PATOS DE MINAS	1	3
MG	PEDRO LEOPOLDO	1	1
MG	POÇOS DE CALDAS	2	8
MG	POUSO ALEGRE	2	5
MG	SANTA BÁRBARA	1	1
MG	SANTO ANTÔNIO DO MONTE	1	1
MG	SÃO JOÃO DEL REI	2	2
MG	SÃO LOURENÇO	1	1
MG	SÃO SEBASTIÃO DO PARAÍSO	1	1
MG	SETE LAGOAS	1	4
MG	TEÓFILO OTONI	1	2
MG	TRÊS CORAÇÕES	1	2
MG	UBERABA	2	14
MG	UBERLÂNDIA	2	13
MG	UNAÍ	1	1
MG	VARGINHA	2	5
MG	VIÇOSA	1	1
MS	AQUIDAUANA	1	1
MS	CAMPO GRANDE	3	23
MS	COXIM	1	1
MS	DOURADOS	1	3
MT	BARRA DO GARÇAS	1	3
MT	CÁCERES	1	2
MT	CUIABÁ	3	23
MT	PRIMAVERA DO LESTE	1	2
MT	RONDONÓPOLIS	1	3
MT	SINOP	1	2
MT	SORRISO	1	2
MT	TANGARÁ DA SERRA	1	2
MT	VÁRZEA GRANDE	1	6
PA	ALTAMIRA	1	1
PA	BELÉM	6	34
PA	CASTANHAL	1	3
PA	ITAITUBA	1	1

UF	Município	Complexos	Salas
PA	MARABÁ	2	9
PA	PARAGOMINAS	1	2
PA	PARAUPEBAS	1	4
PA	SANTARÉM	2	7
PA	TUCURUÍ	1	3
PA	XINGUARA	1	2
PB	CAMPINA GRANDE	1	5
PB	GUARABIRA	1	2
PB	JOÃO PESSOA	5	27
PB	PATOS	1	2
PB	REMÍGIO	1	1
PE	AFOGADOS DA INGAZEIRA	1	1
PE	CABO DE SANTO AGOSTINHO	1	4
PE	CARUARU	2	8
PE	GARANHUNS	1	2
PE	JABOATÃO DOS GUARARAPES	1	12
PE	PAULISTA	1	8
PE	PETROLINA	1	4
PE	RECIFE	10	53
PE	SÃO LOURENÇO DA MATA	1	1
PE	VITÓRIA DE SANTO ANTÃO	1	4
PI	PARNAÍBA	1	4
PI	TERESINA	3	22
PR	APUCARANA	1	2
PR	CAMPO LARGO	1	2
PR	CAMPO MOURÃO	1	1
PR	CASCADEL	1	4
PR	CASTRO	1	2
PR	CIANORTE	1	1
PR	CURITIBA	15	82
PR	FOZ DO IGUAÇU	2	10
PR	FRANCISCO BELTRÃO	1	1
PR	GUARAPUAVA	1	2
PR	IVAIPORÃ	1	1
PR	JAGUARIAÍVA	1	1
PR	LONDRINA	5	30
PR	MARINGÁ	3	15
PR	PARANAGUÁ	1	2
PR	PARANAVAÍ	1	2
PR	PATO BRANCO	1	3
PR	PONTA GROSSA	2	9
PR	SANTO ANTÔNIO DA PLATINA	1	1
PR	SÃO JOSÉ DOS PINHAIS	1	5

UF	Município	Complexos	Salas
PR	TOLEDO	1	2
PR	UMUARAMA	1	1
RJ	ANGRA DOS REIS	1	4
RJ	ARARUAMA	1	2
RJ	ARMAÇÃO DOS BÚZIOS	1	1
RJ	BARRA DO PIRAÍ	1	2
RJ	BARRA MANSA	1	2
RJ	BOM JESUS DO ITABAPOANA	1	1
RJ	CABO FRIO	2	6
RJ	CAMPOS DOS GOYTACAZES	2	10
RJ	DUQUE DE CAXIAS	1	6
RJ	ITABORAÍ	1	5
RJ	ITAGUAÍ	1	4
RJ	ITAPERUNA	1	1
RJ	MACAÉ	1	5
RJ	NILÓPOLIS	1	3
RJ	NITERÓI	4	18
RJ	NOVA FRIBURGO	2	6
RJ	NOVA IGUAÇU	2	13
RJ	PARACAMBI	1	1
RJ	PETRÓPOLIS	4	8
RJ	RESENDE	3	8
RJ	RIO DAS OSTRAS	1	2
RJ	RIO DE JANEIRO	45	222
RJ	SÃO GONÇALO	2	14
RJ	SÃO JOÃO DE MERITI	1	6
RJ	TERESÓPOLIS	1	3
RJ	TRÊS RIOS	2	4
RJ	VALENÇA	1	2
RJ	VASSOURAS	1	1
RJ	VOLTA REDONDA	3	6
RN	MOSSORÓ	1	5
RN	NATAL	4	26
RO	ARIQUEMES	1	3
RO	CACOAL	1	1
RO	JÍ-PARANÁ	2	2
RO	PORTO VELHO	2	6
RO	ROLIM DE MOURA	1	1
RO	VILHENA	1	2
RR	BOA VISTA	3	15
RS	BAGÉ	1	1
RS	BENTO GONÇALVES	2	4
RS	CACHOEIRA DO SUL	1	2

UF	Município	Complexos	Salas
RS	CACHOEIRINHA	1	3
RS	CANOAS	1	7
RS	CAXIAS DO SUL	3	13
RS	ERECHIM	1	1
RS	GRAMADO	1	1
RS	GRAVATAÍ	1	5
RS	LAJEADO	1	4
RS	MONTENEGRO	1	1
RS	NOVO HAMBURGO	1	5
RS	PALMEIRA DAS MISSÕES	1	1
RS	PASSO FUNDO	1	2
RS	PELOTAS	2	8
RS	PORTO ALEGRE	16	69
RS	RIO GRANDE	4	11
RS	SANTA CRUZ DO SUL	2	4
RS	SANTA MARIA	1	4
RS	SANTA ROSA	1	1
RS	SANTIAGO	1	1
RS	SANTO ÂNGELO	1	3
RS	SÃO LEOPOLDO	1	5
RS	SÃO LUIZ GONZAGA	1	1
RS	TORRES	1	2
RS	TRÊS PASSOS	1	1
RS	VIAMÃO	1	1
SC	ARARANGUÁ	1	2
SC	BALNEÁRIO CAMBORIÚ	2	10
SC	BLUMENAU	3	18
SC	BRUSQUE	2	6
SC	CAÇADOR	1	1
SC	CANOINHAS	1	1
SC	CHAPECÓ	1	4
SC	CONCÓRDIA	1	1
SC	CRICIÚMA	4	12
SC	FLORIANÓPOLIS	4	20
SC	FRAIBURGO	1	1
SC	ITAJAÍ	1	4
SC	JARAGUÁ DO SUL	1	4
SC	JOINVILLE	2	9
SC	LAGES	2	5
SC	MAFRA	1	1
SC	OTACÍLIO COSTA	1	1
SC	PALHOÇA	1	4
SC	PORTO UNIÃO	1	3

UF	Município	Complexos	Salas
SC	RIO DO SUL	1	2
SC	SÃO JOSÉ	2	13
SC	SÃO MIGUEL DO OESTE	1	1
SC	TUBARÃO	1	4
SC	URUSSANGA	1	1
SC	VIDEIRA	1	2
SE	ARACAJU	3	15
SE	NOSSA SENHORA DA GLÓRIA	1	2
SE	NOSSA SENHORA DO SOCORRO	1	4
SP	ADAMANTINA	1	1
SP	AMPARO	1	2
SP	ANDRADINA	1	2
SP	ARAÇATUBA	2	8
SP	ARARAQUARA	2	8
SP	ARARAS	1	2
SP	ASSIS	1	1
SP	ATIBAIA	1	2
SP	AVARÉ	1	1
SP	BARRETOS	1	3
SP	BARUERI	3	27
SP	BATATAIS	1	1
SP	BAURU	3	15
SP	BEBEDOURO	1	1
SP	BIRIGUI	1	1
SP	BOITUVA	1	2
SP	BOTUCATU	2	8
SP	BRAGANÇA PAULISTA	2	7
SP	BROTAS	1	1
SP	CAJAMAR	1	3
SP	CAMPINAS	8	61
SP	CAPIVARI	1	1
SP	CARAGUATATUBA	1	4
SP	CARAPICÚIBA	1	5
SP	CASA BRANCA	1	1
SP	CATANDUVA	1	3
SP	CESÁRIO LANGE	1	1
SP	COTIA	2	11
SP	CRUZEIRO	1	1
SP	CUBATÃO	1	2
SP	DIADEMA	1	7
SP	ESPÍRITO SANTO DO PINHAL	1	1
SP	FERNANDÓPOLIS	1	2
SP	FRANCA	1	4

UF	Município	Complexos	Salas
SP	GUARAREMA	1	1
SP	GUARATINGUETÁ	1	5
SP	GUARUJÁ	2	6
SP	GUARULHOS	4	36
SP	HORTOLÂNDIA	1	5
SP	ILHA SOLTEIRA	1	1
SP	INDAIATUBA	2	9
SP	ITANHAÉM	1	2
SP	ITAPECERICA DA SERRA	1	4
SP	ITAPETININGA	1	5
SP	ITAPEVA	1	1
SP	ITAPEVI	1	2
SP	ITAPIRA	1	1
SP	ITAQUAQUECETUBA	1	5
SP	ITATIBA	2	5
SP	ITU	1	3
SP	JABOTICABAL	1	1
SP	JACAREÍ	1	5
SP	JALES	2	2
SP	JANDIRA	1	2
SP	JAÚ	1	2
SP	JUNDIAÍ	2	14
SP	LEME	1	2
SP	LIMEIRA	3	14
SP	LINS	1	1
SP	LORENA	1	4
SP	MARÍLIA	2	8
SP	MATÃO	1	2
SP	MAUÁ	1	5
SP	MOCOCA	1	1
SP	MOGI DAS CRUZES	1	7
SP	MOGI GUAÇU	1	5
SP	MOGI MIRIM	1	1
SP	MONTE ALTO	1	1
SP	OLÍMPIA	1	1
SP	OSASCO	3	21
SP	OSVALDO CRUZ	1	1
SP	OURINHOS	1	2
SP	PAULÍNIA	1	2
SP	PEDERNEIRAS	1	1
SP	PENÁPOLIS	2	6
SP	PINDAMONHANGABA	1	4
SP	PIRACICABA	1	7

UF	Município	Complexos	Salas
SP	PIRAJU	1	1
SP	PIRASSUNUNGA	1	2
SP	PORTO FELIZ	1	3
SP	PRAIA GRANDE	1	6
SP	PRESIDENTE EPITÁCIO	1	1
SP	PRESIDENTE PRUDENTE	2	7
SP	PRESIDENTE VENCESLAU	1	1
SP	REGISTRO	1	1
SP	RIBEIRÃO PRETO	5	35
SP	RIO CLARO	1	5
SP	SANTA BÁRBARA D'OESTE	2	8
SP	SANTA CRUZ DAS PALMEIRAS	1	1
SP	SANTA CRUZ DO RIO PARDO	1	1
SP	SANTO ANDRÉ	3	22
SP	SANTOS	5	23
SP	SÃO BERNARDO DO CAMPO	4	31
SP	SÃO CAETANO DO SUL	1	7
SP	SÃO CARLOS	2	5
SP	SÃO JOÃO DA BOA VISTA	1	2
SP	SÃO JOAQUIM DA BARRA	1	1
SP	SÃO JOSÉ DO RIO PARDO	1	1
SP	SÃO JOSÉ DO RIO PRETO	4	24
SP	SÃO JOSÉ DOS CAMPOS	3	20
SP	SÃO PAULO	68	340
SP	SÃO ROQUE	1	2
SP	SÃO VICENTE	1	6
SP	SERTÃOZINHO	1	2
SP	SOCORRO	1	2
SP	SOROCABA	4	22
SP	SUZANO	1	5
SP	TABOÃO DA SERRA	1	5
SP	TATUÍ	1	2
SP	TAUBATÉ	2	11
SP	TUPÃ	1	1
SP	UBATUBA	1	1
SP	VALINHOS	1	3
SP	VOTORANTIM	1	7
SP	VOTUPORANGA	1	1
TO	ARAGUAÍNA	1	2
TO	GURUPI	1	3
TO	PALMAS	3	12
<b>Total</b>		<b>771</b>	<b>3.160</b>