

# **OITIVA DE COTA DE TELA**

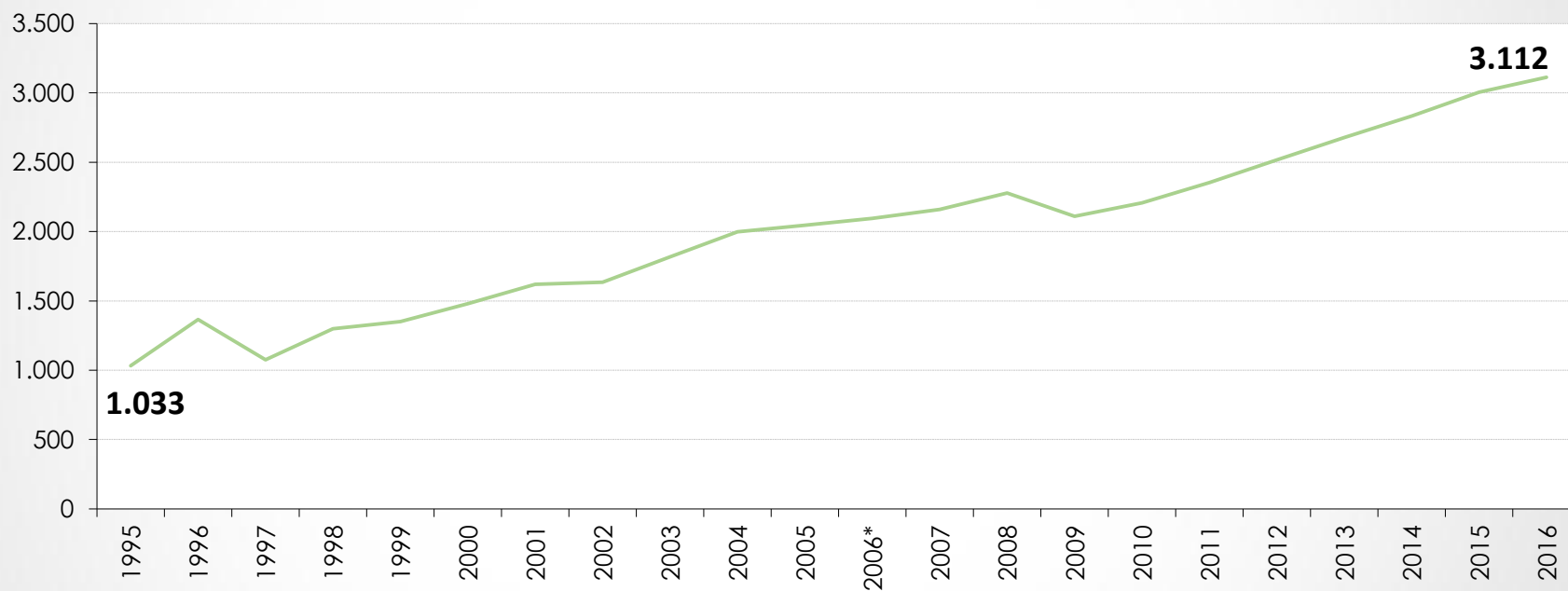
## **29/11/2016**

**SAM - Superintendência de Análise de Mercado**

# **Alguns dados de 2016 para a Oitiva**

# Mais salas de cinema

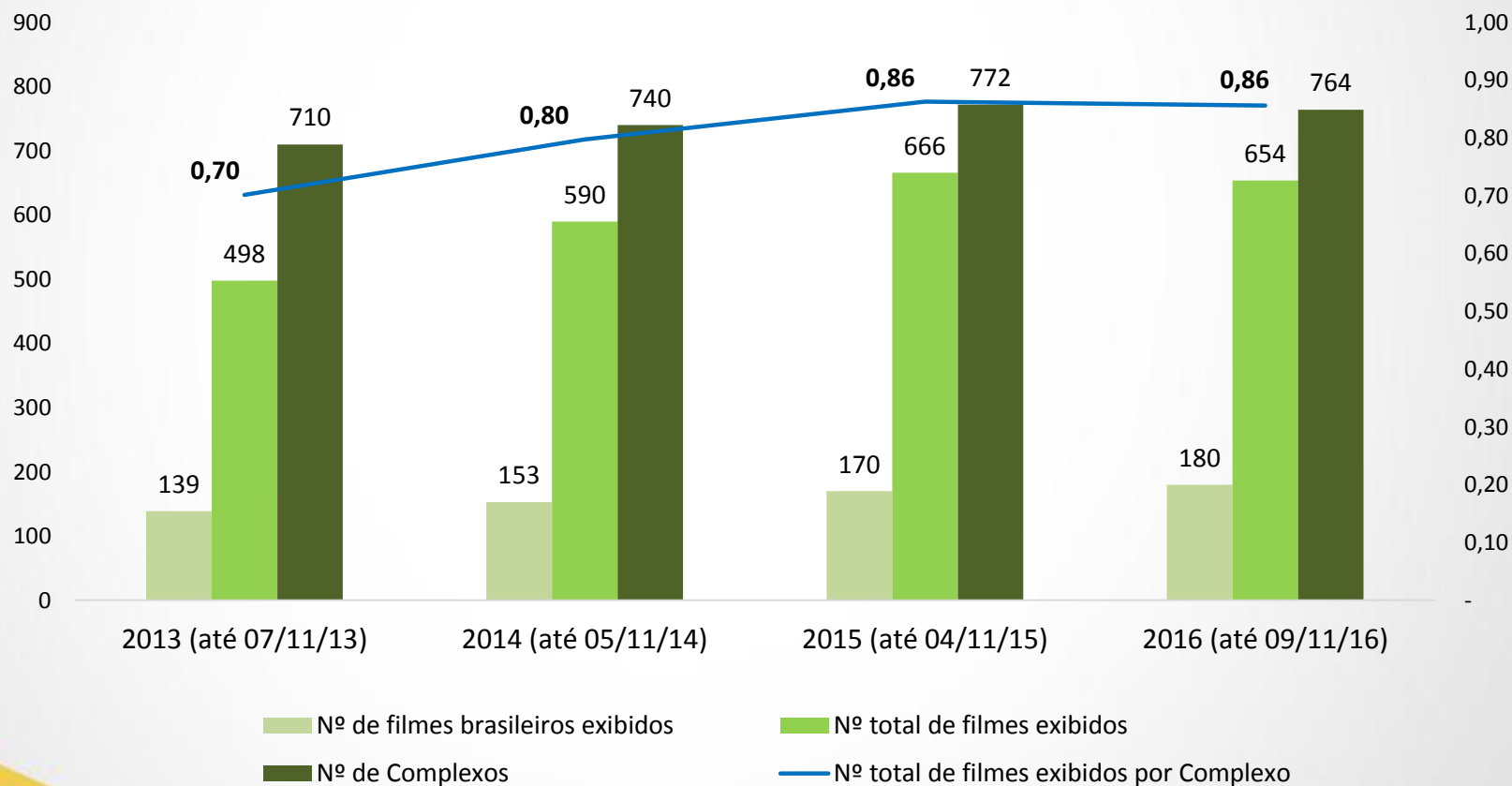
## Evolução das Salas de Exibição – 1995 até 2016 (nov)



3112 salas registradas no SCB no último fim de semana

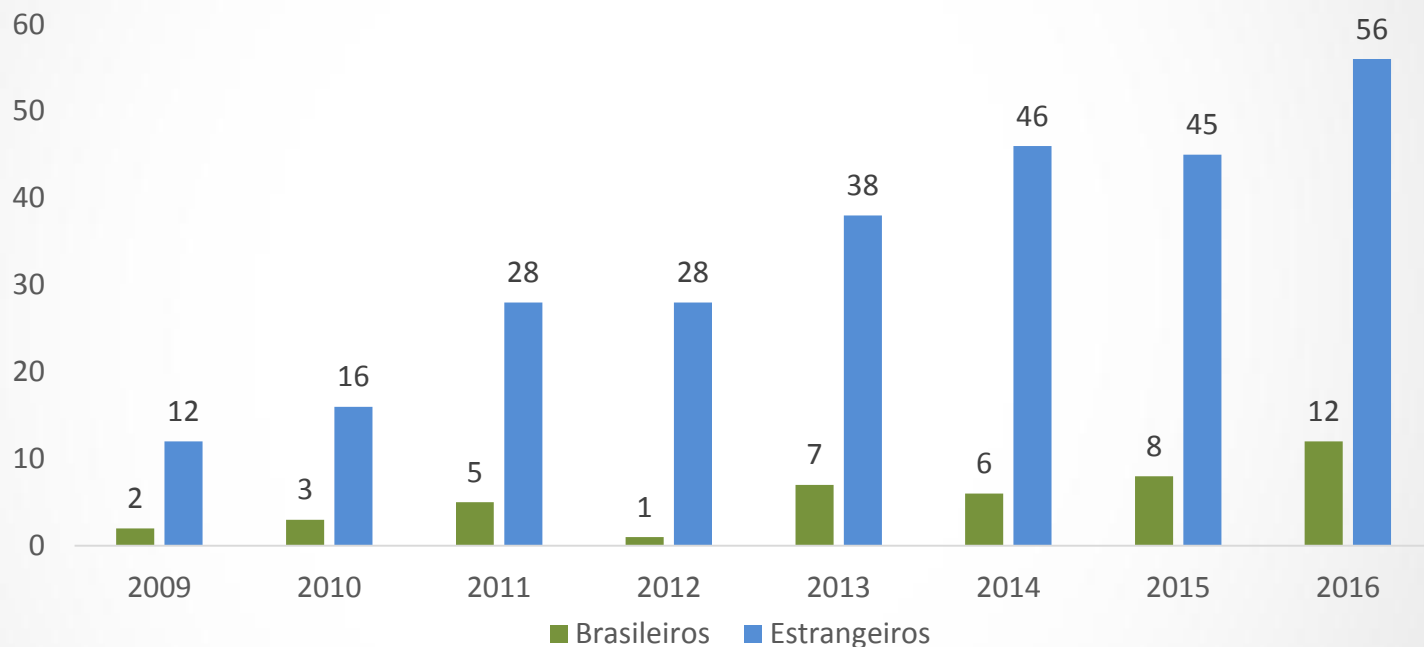
# Mais títulos exibidos

**Evolução da Diversidade de Títulos Exibidos (até a semana cinematográfica nº 44) - e total de Complexos entre 2013 e 2016.**



# Lançamentos maiores

Comparação no número de lançamentos em mais de 300 salas entre 2009 e 2016 - até a 3º trimestre



2016: recorte até o terceiro trimestre em todos os anos considerados.

# Lançamentos maiores

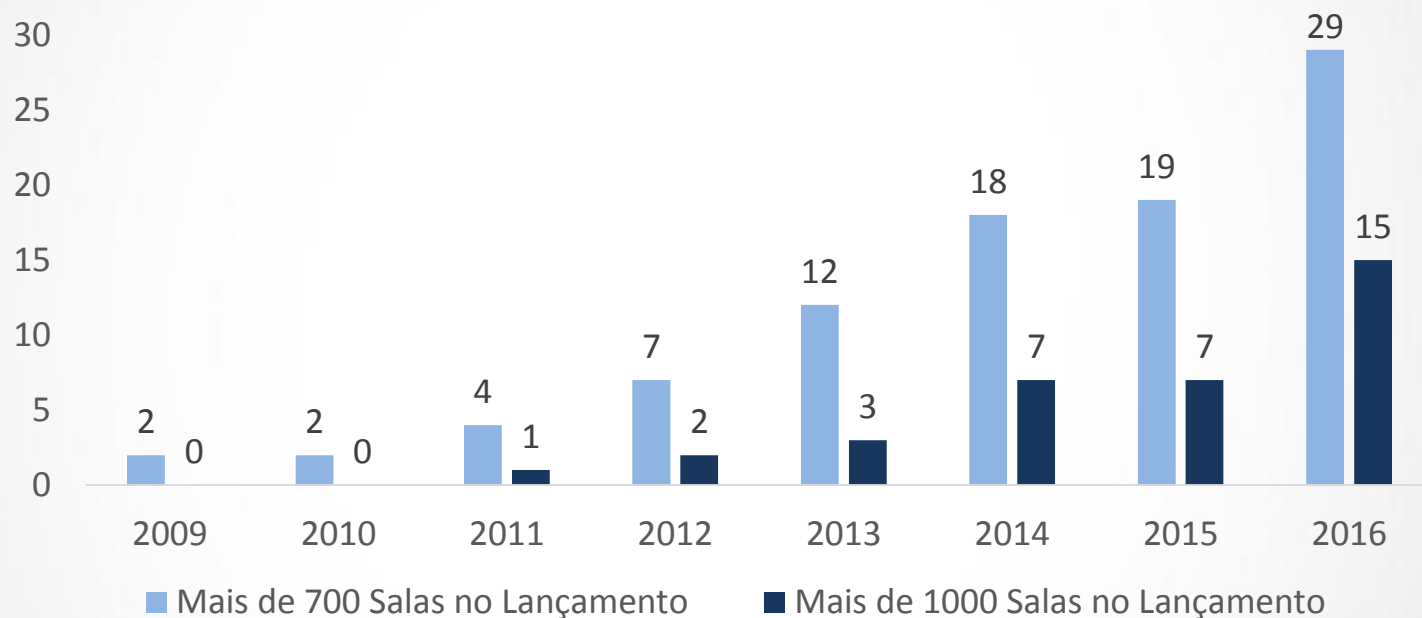
Comparação no número de lançamentos em mais de 500 salas entre 2009 e 2016 - até a 3º trimestre



O número de lançamentos de filmes brasileiros em mais de 500 salas era quase nulo até 2014

# Lançamentos maiores

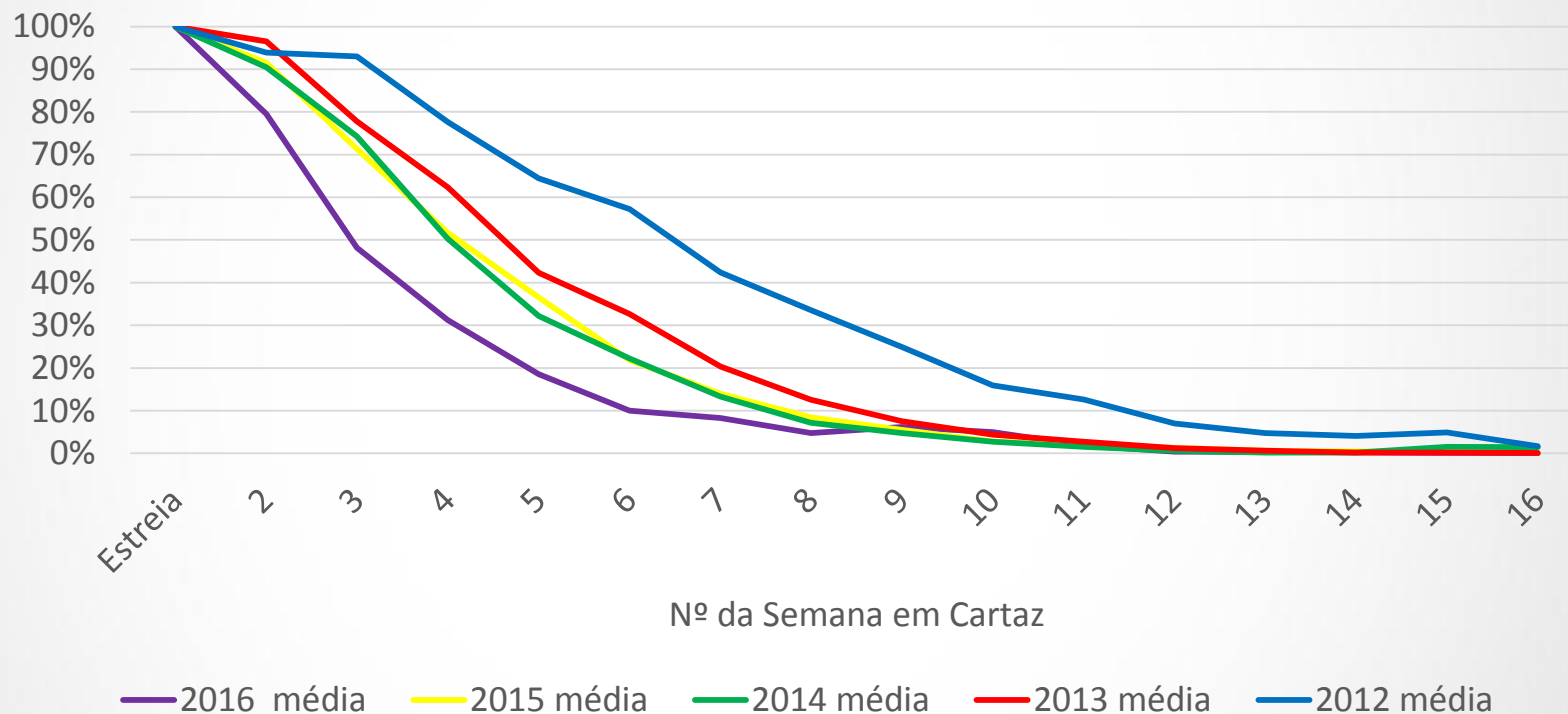
## Evolução dos grandes lançamentos de filmes estrangeiros entre 2009 e 2016 - até a 3º trimestre



Em 2016 mais do que dobrou o número de lançamentos de filmes estrangeiros em mais de 1.000 salas

# Filmes ficam menos tempo em cartaz

Proporção de salas ocupadas por semana em relação às salas no lançamento para filmes brasileiros lançados em mais de 300 salas

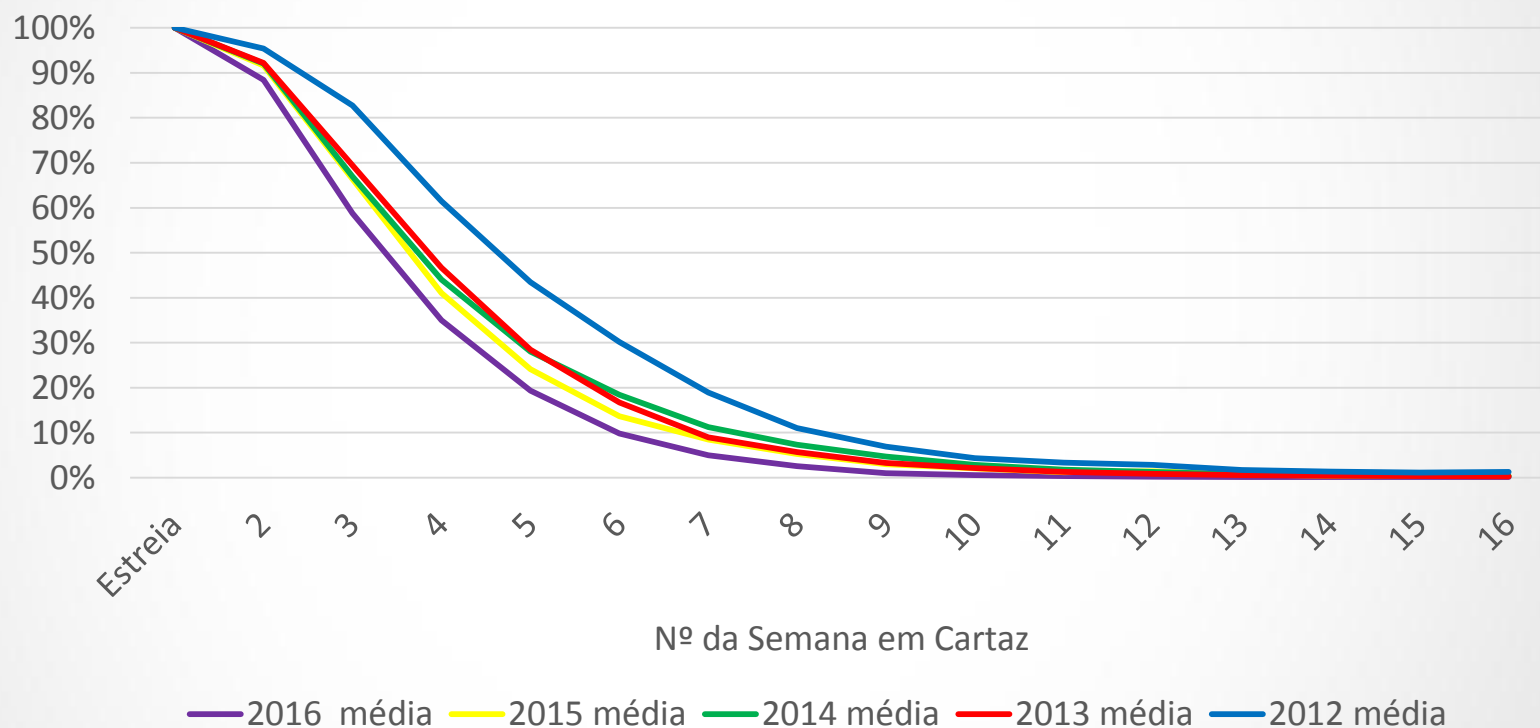


Continua tendência de queda do nº de semanas que os filmes brasileiros (lançados em mais de 300 salas) permanecem em cartaz.



# Filmes ficam menos tempo em cartaz

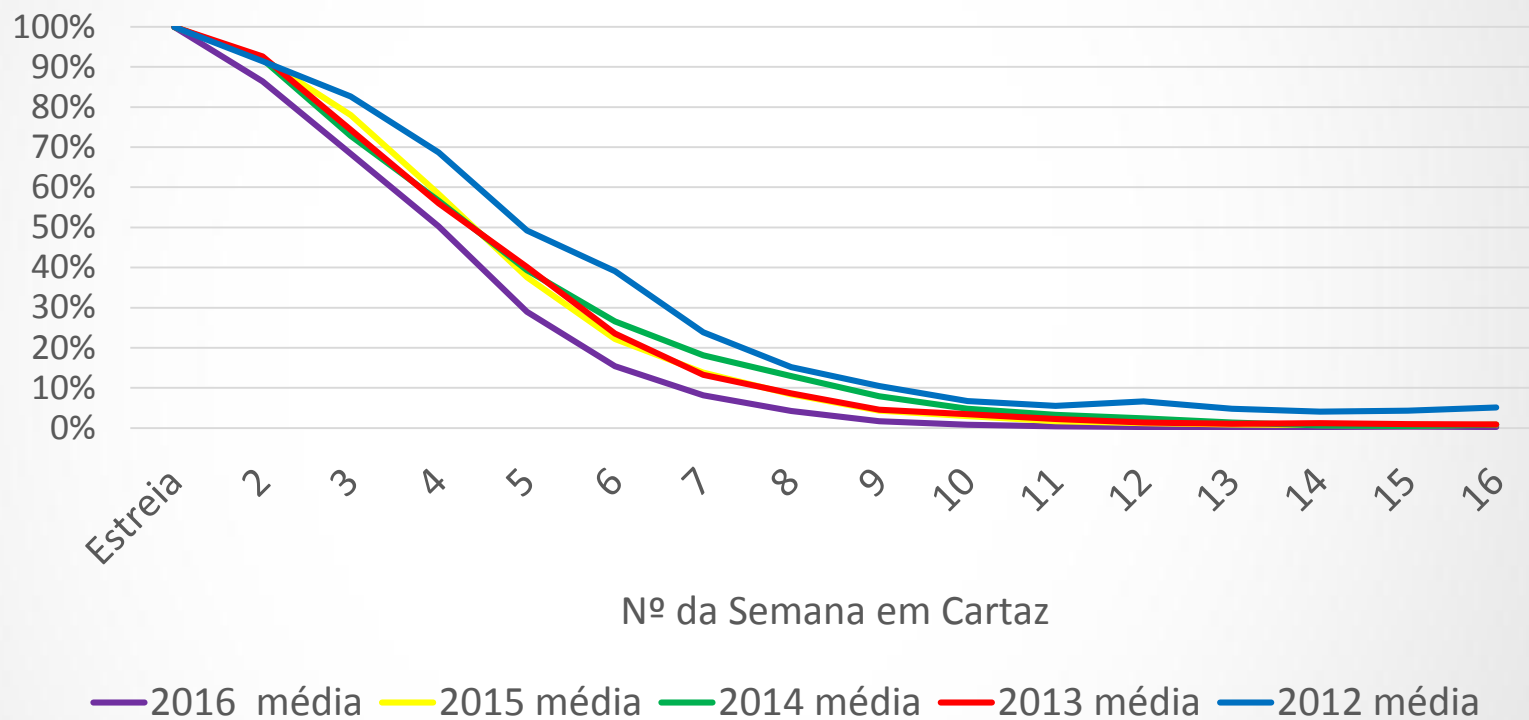
Proporção de salas ocupadas por semana em relação às salas no lançamento para filmes estrangeiros lançados em mais de 300 salas



Filmes estrangeiros lançados em mais de 300 salas permanecem cada vez menos tempo em cartaz.

# Filmes ficam menos tempo em cartaz

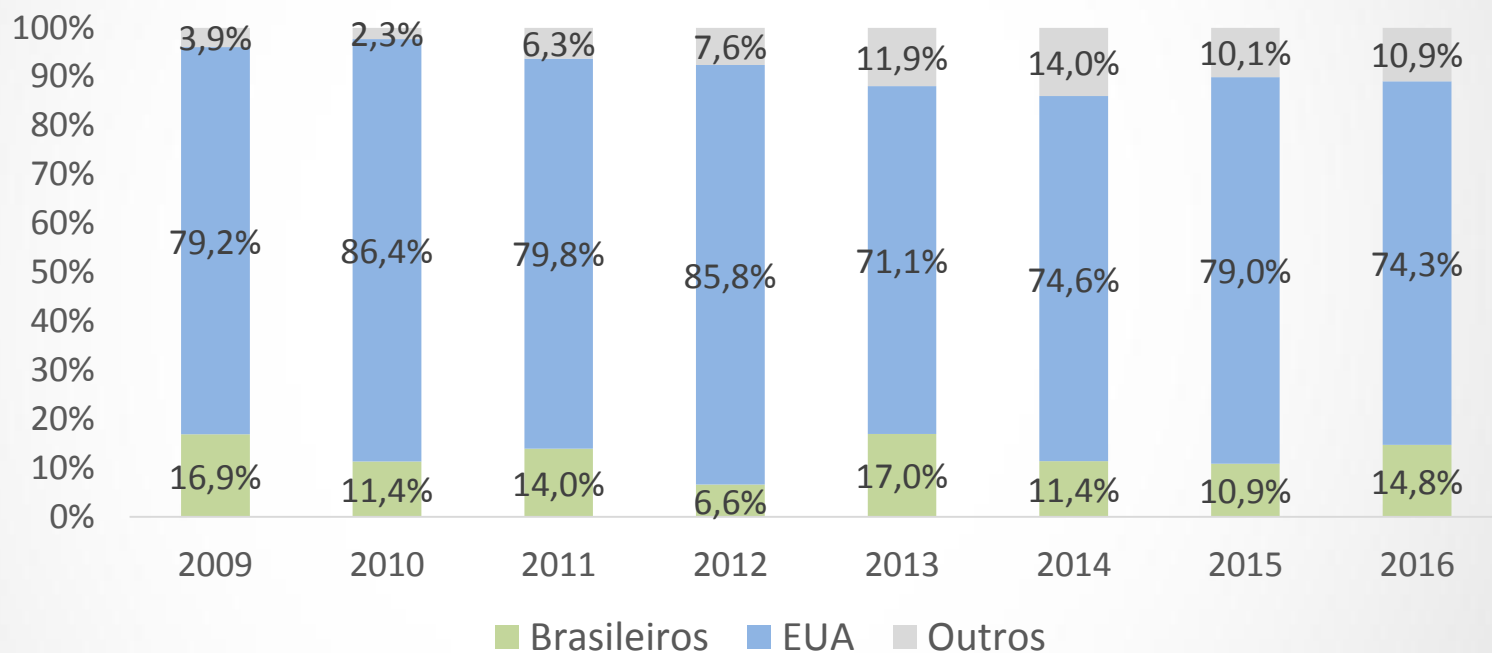
Proporção de salas ocupadas por semana em relação às salas no lançamento para filmes estrangeiros lançados em mais de 700 salas



Tendência é a mesma para filmes estrangeiros lançados em mais de 700 salas.

# Evolução do Market Share – até 3º trimestre

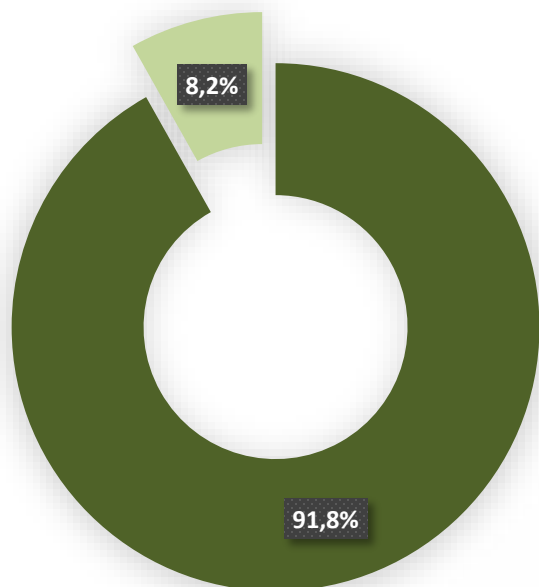
## Comparação de *market share* (público) nos anos considerados - até 3º trimestre



Houve aumento do Market Share, em termos de público, dos filmes brasileiros e dos filmes de outras nacionalidades (exceto EUA) em 2016 comparativamente a 2015.

# Cota de tela 2015

## Cumprimento do Envio de Relatório de Cota de Tela 2015 até 16/11/2016

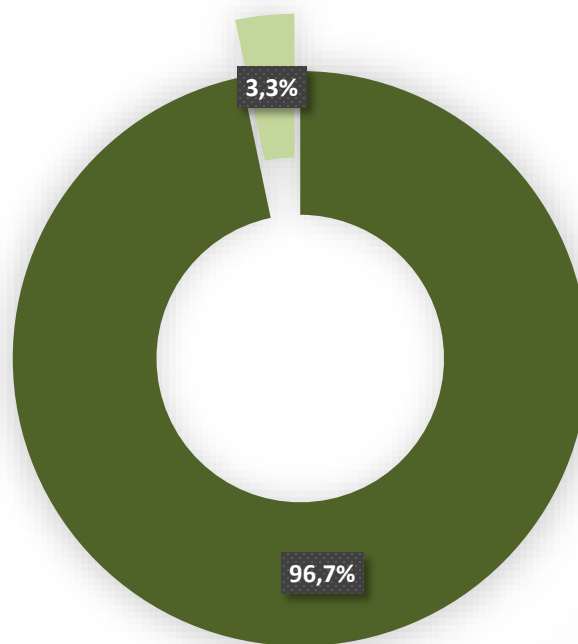


■ Cumpridores

■ Descumpridores

# Cota de tela 2015

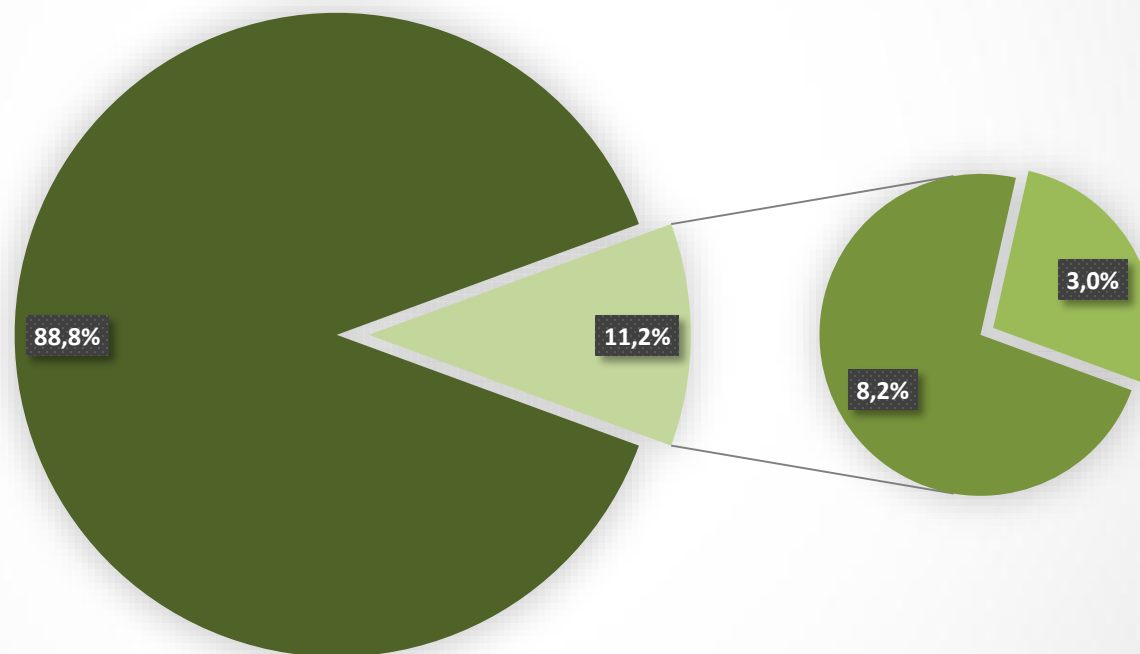
Cumprimento entre os Complexos que enviaram corretamente relatórios da Cota de Tela 2015 até 16/11/2016



■ Cumpridores ■ Descumpridores

# Cota de tela 2015

## Resumo da Aferição de Cota de Tela 2015 atualizada em 16/11/2016



- Cumpridores
- Descumprimento por ausência de relatório
- Descumpridores
- Descumprimento da cota de tela

# Obrigado.

Alex Patez Galvão

**Superintendência de Análise de Mercado**