

Festival **do Rio**



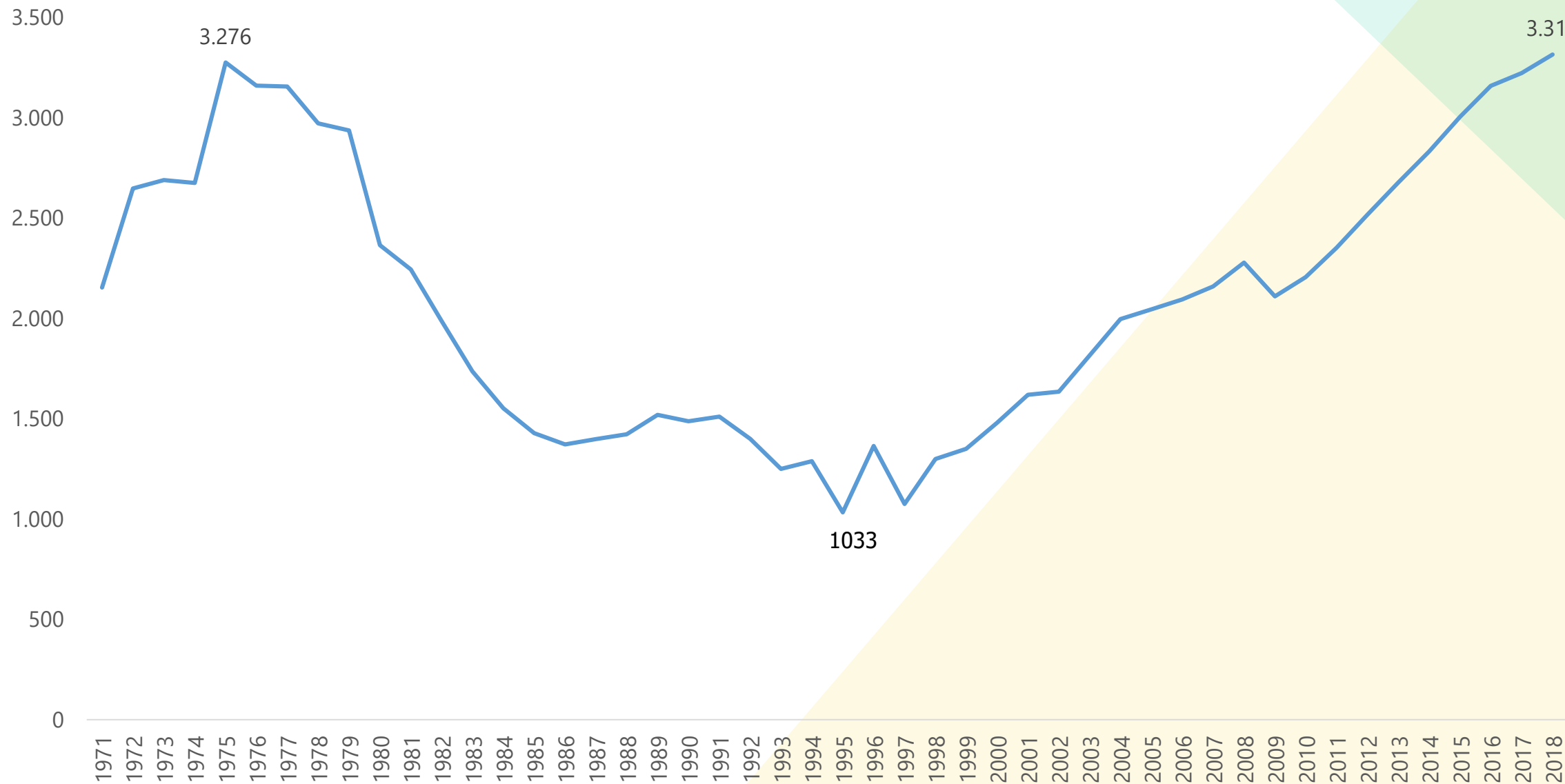
FILMES BRASILEIROS: CAUSA OU EFEITO. O CENÁRIO EM 2018 E AS PERSPECTIVAS PARA 2019.

Rio de Janeiro, 05 de novembro de 2018.

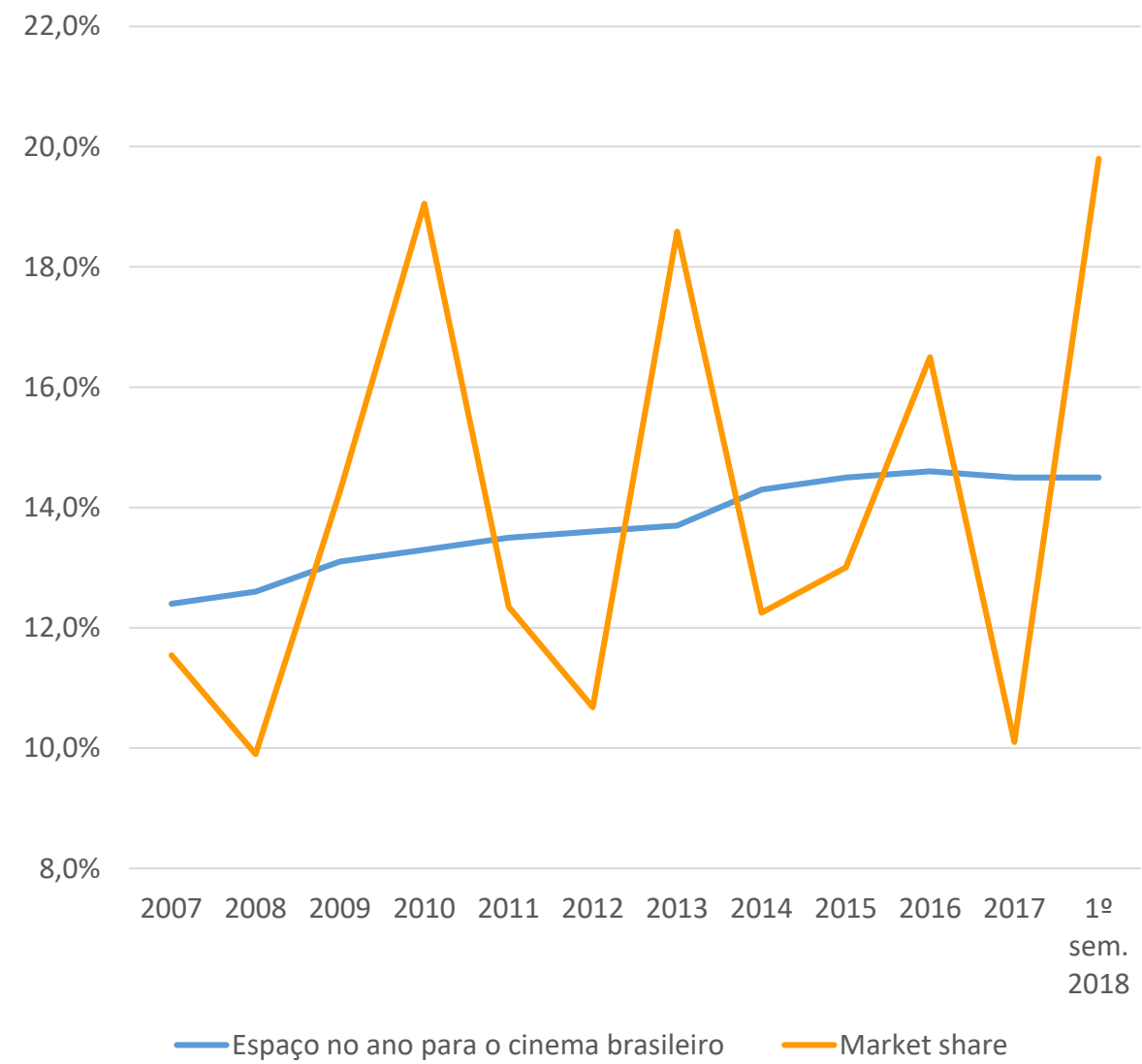
Dr^a. Luana Rufino – Superintendente de Análise de Mercado/ANCINE

Tendências – Últimos anos

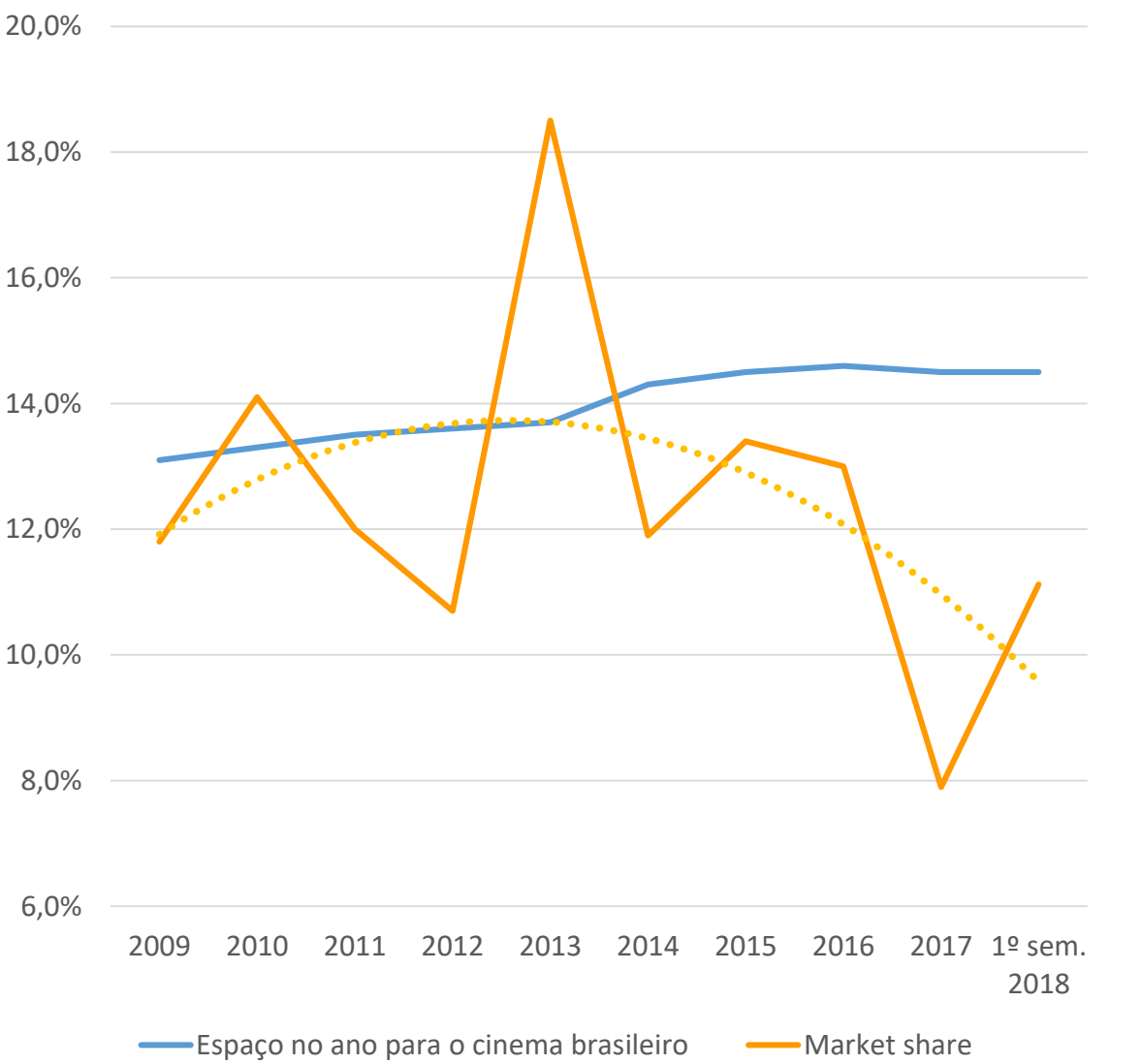
Evolução do Número de Salas de Exibição



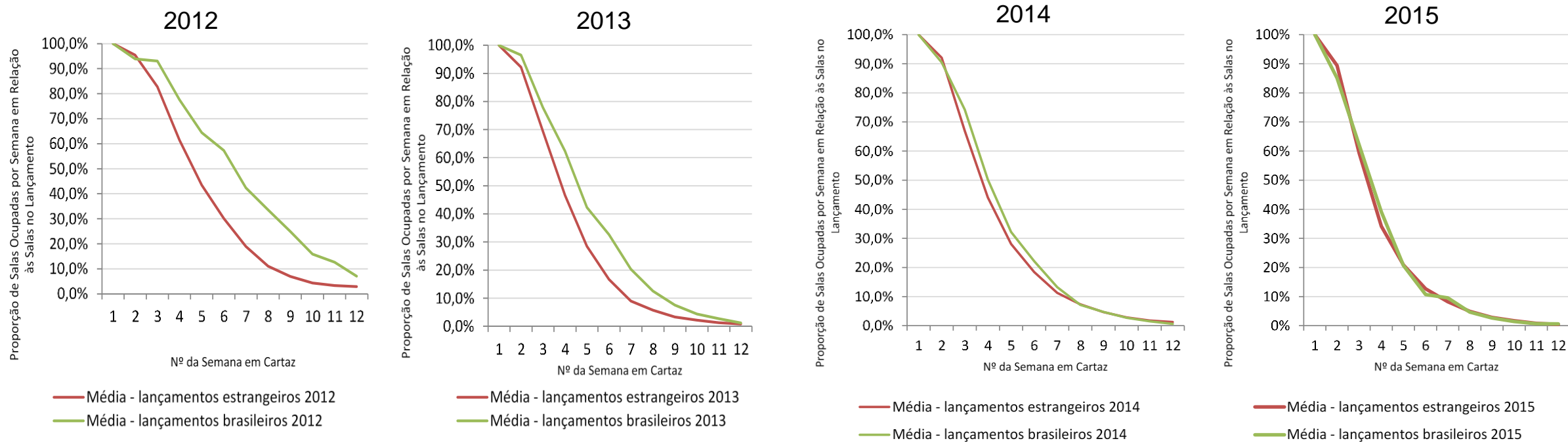
Market Share do Filme brasileiro Com outliers



Market Share do Filme brasileiro Sem outliers



Evolução da Proporção de Salas Ocupadas por Semana em Relação às Salas no Lançamento por Filmes Brasileiros e Estrangeiros, de 2012 a 2015

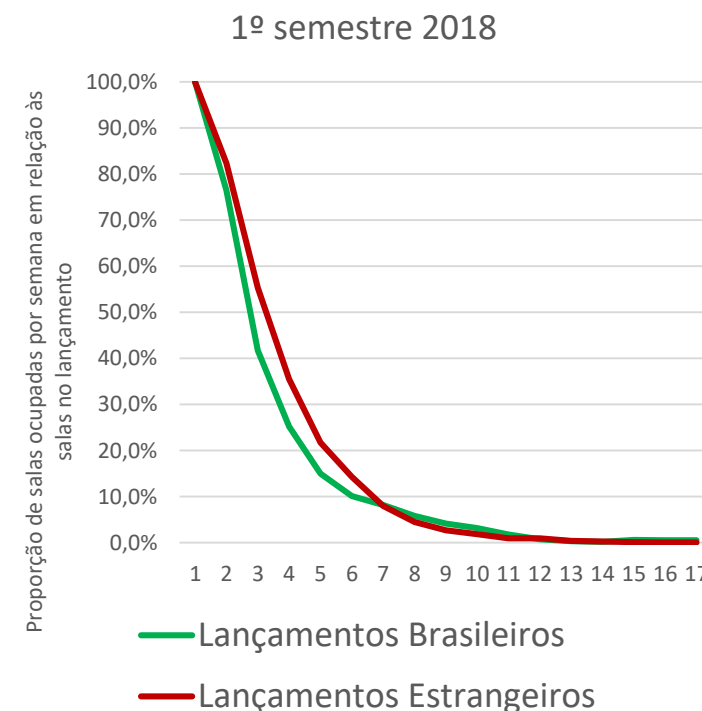
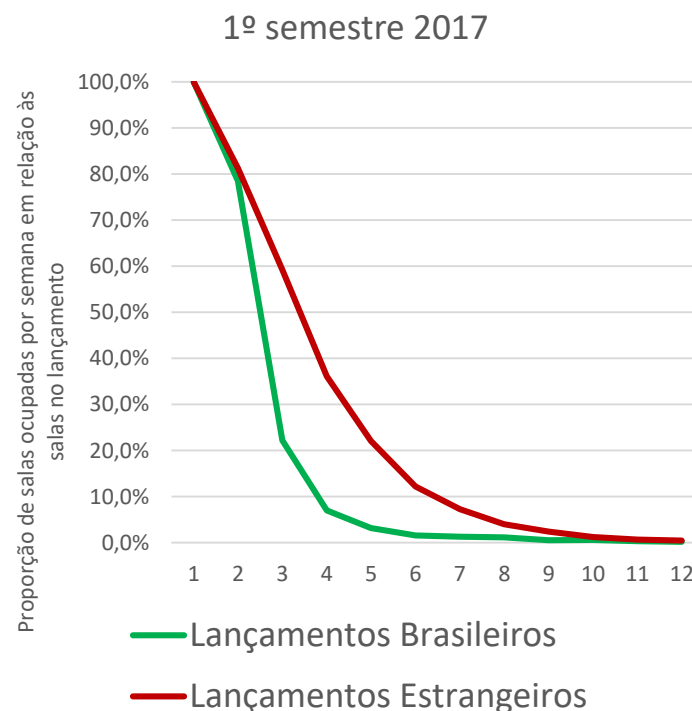
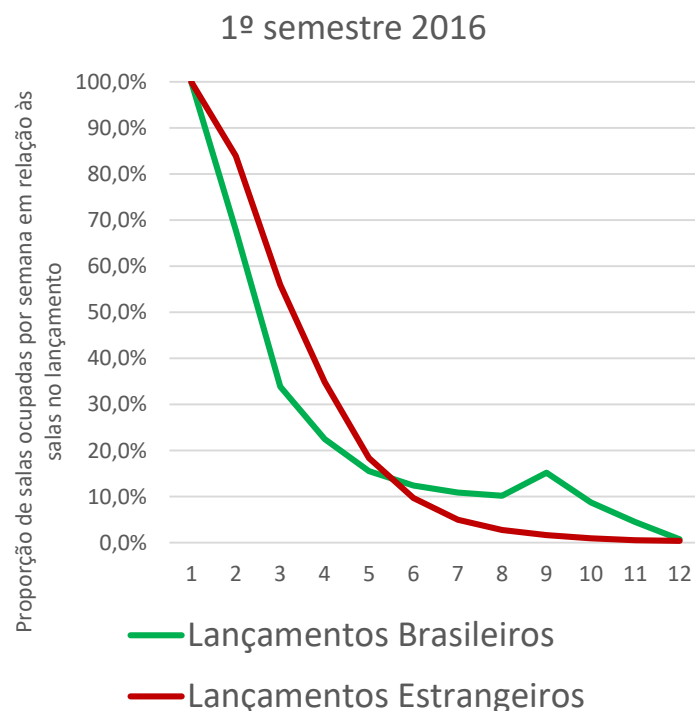


Fonte: ZUBELLI, Luana (2017).

- Após a digitalização, o filme nacional se adequou à lógica de programação do filme estrangeiro, permanecendo menos tempo em cartaz.
- **Teste de Chow** significativo para **quebra estrutural** na programação cinematográfica de obras brasileiras, com 95% de confiança.

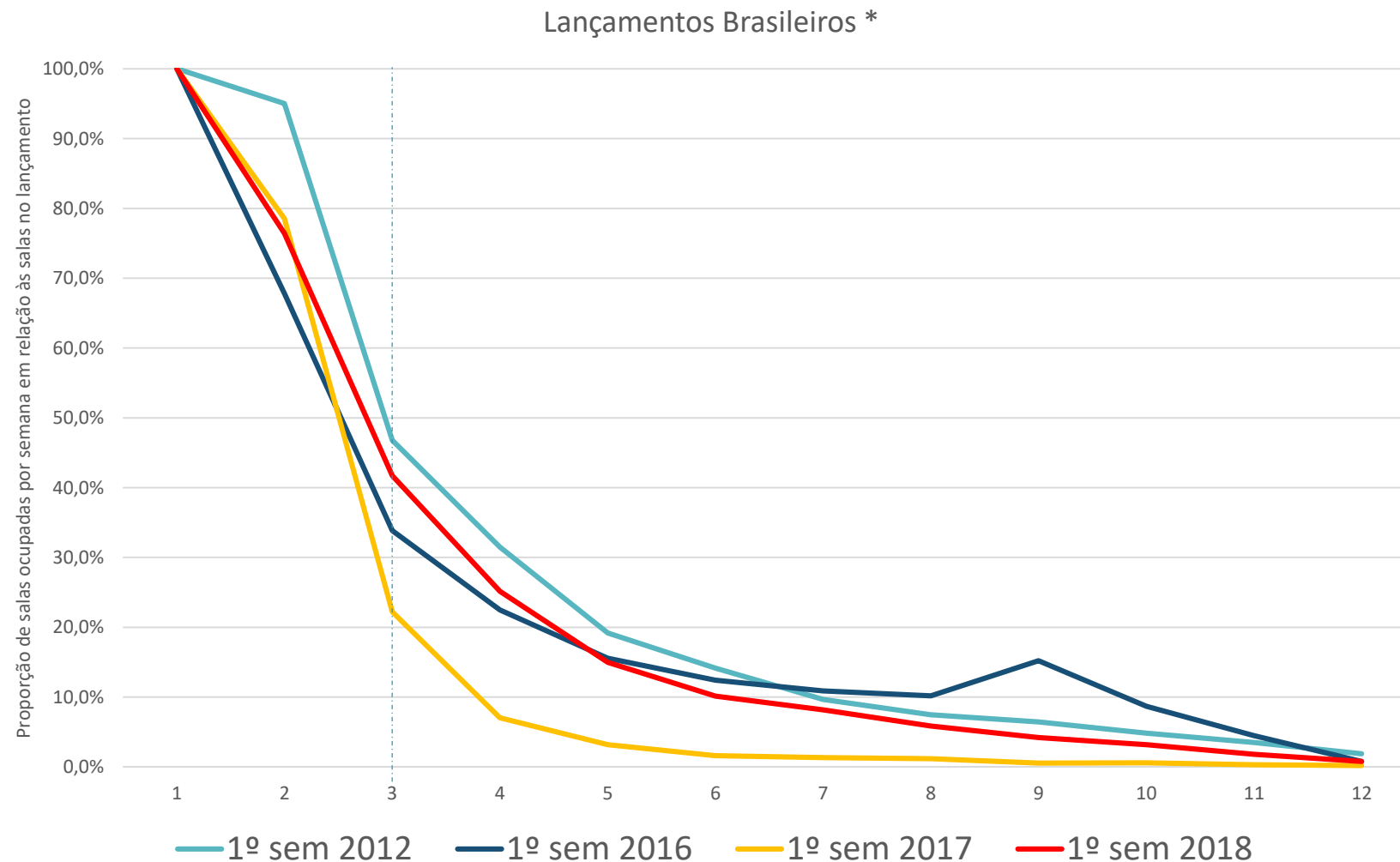
Evolução da Proporção de Salas Ocupadas por Semana em Relação às Salas no Lançamento de Filmes Brasileiros e Estrangeiros, de 2012 a 2018*.

*sem Outliers.



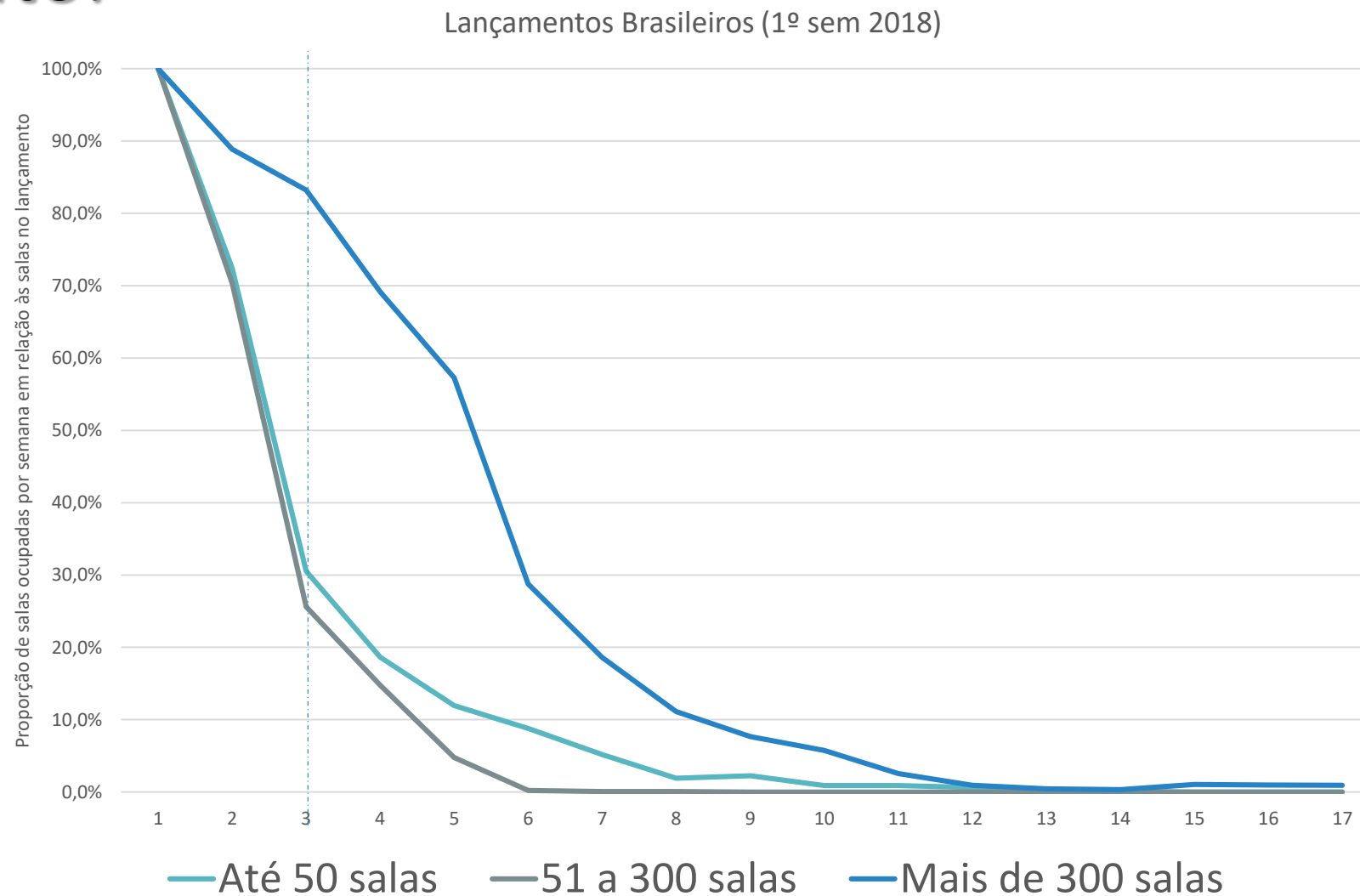
- Em 2017, o filme brasileiro permaneceu em média menos tempo em cartaz do que o filme estrangeiro!
- Em 2018, o cenário muda e o filme brasileiro fica mais tempo em cartaz, aproximando-se da curva do estrangeiro.

Evolução da Proporção de Salas Ocupadas por Semana em Relação às Salas no Lançamento de Filmes Brasileiros, de 2012 a 2018.

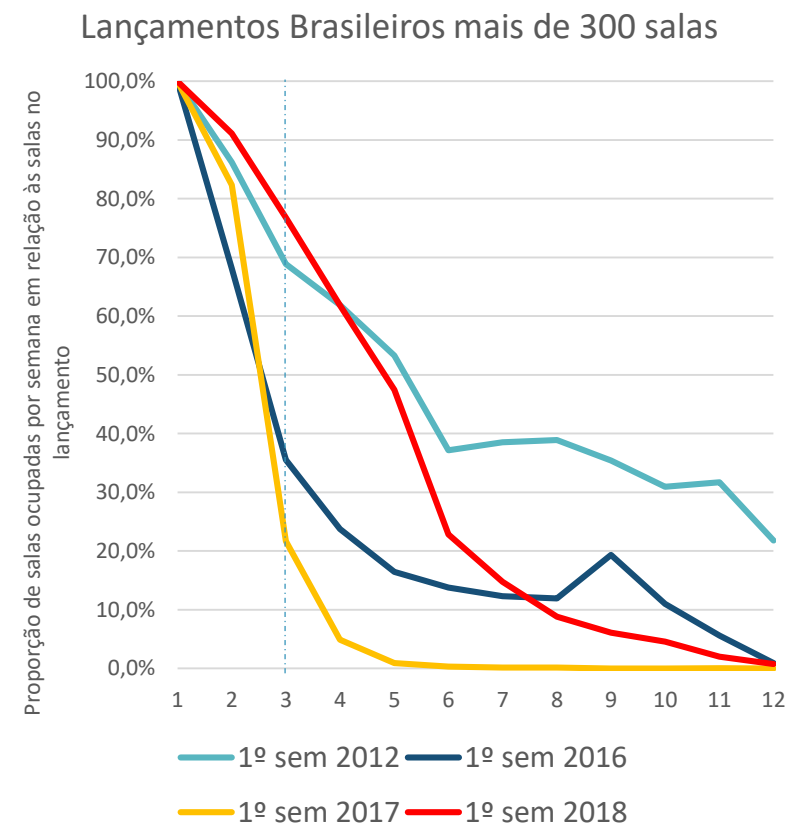
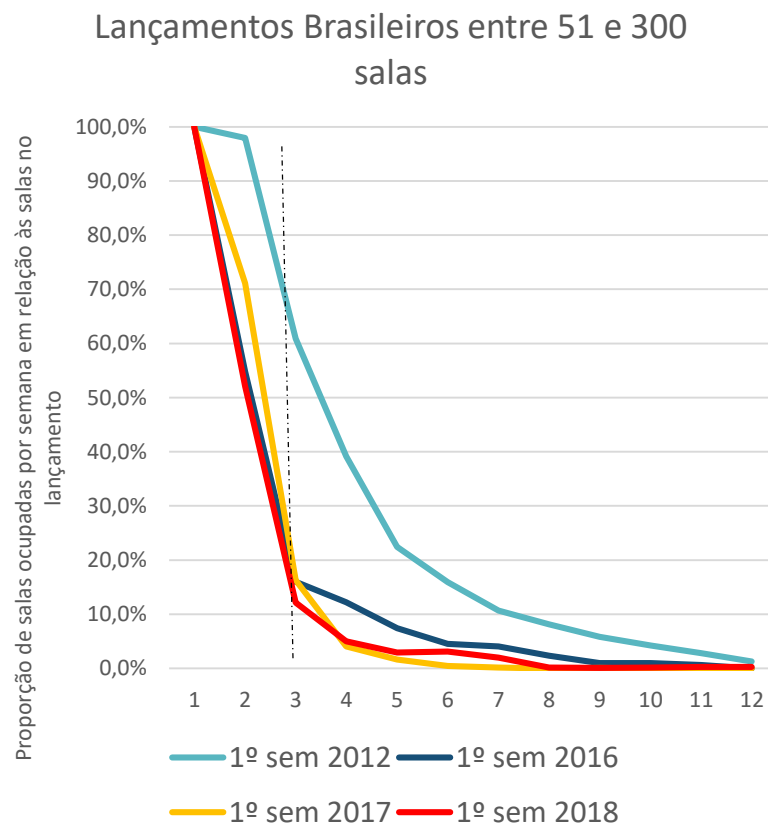
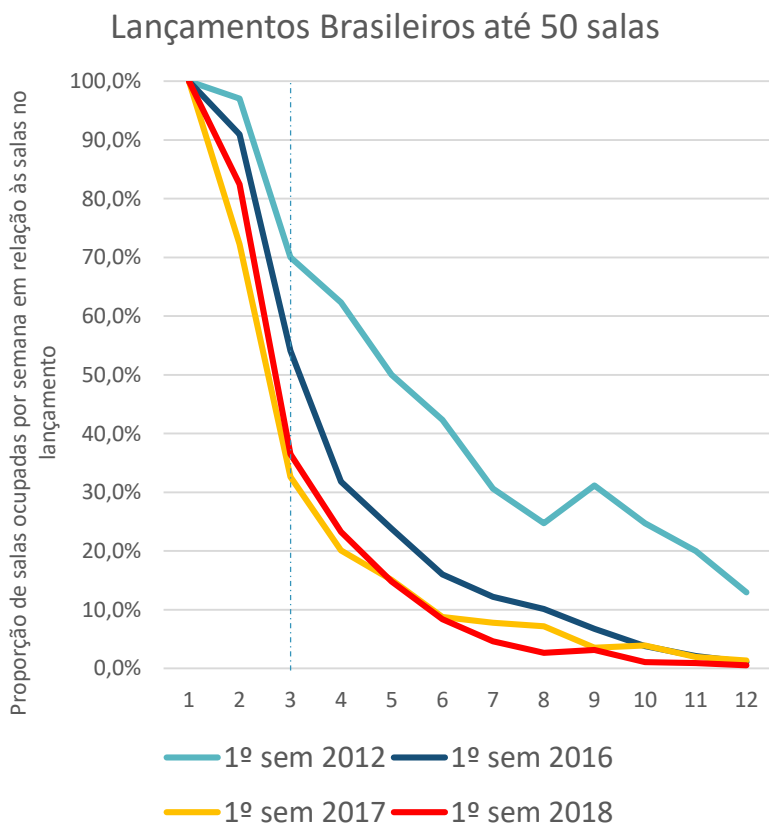


*sem Outliers.

Proporção de Salas Ocupadas por Semana em Relação às Salas no Lançamento de Filmes Brasileiros, em 2018, por faixa de salas no lançamento.



Evolução da Proporção de Salas Ocupadas por Semana em Relação às Salas no Lançamento de Filmes Brasileiros, de 2012 a 2018, por faixa de salas no lançamento.



Hour of Ses..	Monday	Tuesday	Wednesday	Thursday	Friday	Saturday	Sunday	Sessões BR
13	18.5%	18.8%	18.6%	18.5%	18.1%	17.1%	17.4%	
14	19.0%	19.1%	18.8%	18.5%	18.3%	17.2%	17.3%	
15	19.2%	19.3%	19.1%	18.8%	18.5%	17.8%	18.0%	
16	16.3%	16.2%	16.0%	15.8%	15.6%	14.9%	15.2%	
17	20.8%	20.8%	20.8%	20.4%	19.9%	19.5%	19.8%	
18	13.9%	13.8%	13.6%	13.4%	13.3%	13.2%	13.4%	
19	17.1%	16.9%	17.1%	16.4%	16.2%	16.1%	16.4%	
20	16.4%	16.0%	15.7%	15.4%	15.4%	15.2%	15.4%	
21	13.1%	12.9%	12.8%	12.2%	12.2%	12.1%	12.3%	
22	13.2%	12.8%	13.0%	12.1%	12.1%	12.3%	12.2%	
23	9.0%	10.0%	7.6%	7.1%	10.2%	10.1%	7.1%	
Dia Cinematográfico								Participação Sessões
Hour of Ses..	Monday	Tuesday	Wednesday	Thursday	Friday	Saturday	Sunday	7,06%20,85%
13	107,550	103,004	122,069	87,207	81,912	126,515	143,958	Público BR
14	235,999	239,336	281,959	198,019	185,763	247,699	288,585	
15	333,779	313,858	368,064	271,889	244,308	366,889	419,172	
16	314,677	279,871	326,461	255,527	228,995	400,606	467,743	
17	355,711	313,446	364,209	271,334	236,730	424,657	470,184	
18	292,164	249,640	282,435	209,814	192,950	344,418	354,131	
19	554,751	522,381	591,750	402,107	371,951	552,697	496,467	
20	342,173	303,243	338,703	231,756	237,168	335,169	246,820	
21	447,457	391,700	451,879	287,357	344,091	471,656	256,764	
22	106,680	70,807	86,199	55,901	87,143	132,590	46,052	
23	1,210	1,624	2,361	1,846	10,380	26,170	637	
Dia Cinematográfico								Público
Hour of Ses..	Monday	Tuesday	Wednesday	Thursday	Friday	Saturday	Sunday	637591.750
13	9.90	10.03	10.15	12.12	12.65	13.98	14.26	PMI BR
14	9.38	9.59	9.71	11.61	12.04	14.27	14.70	
15	10.50	10.80	10.60	12.85	13.46	14.78	14.82	
16	10.42	10.50	10.71	12.97	13.56	14.88	14.97	
17	10.81	10.96	10.41	12.85	13.85	15.19	15.53	
18	11.09	11.20	11.10	14.14	14.67	15.88	15.88	
19	11.24	11.33	10.90	13.81	14.70	15.62	15.68	
20	11.60	11.94	11.67	15.04	15.68	16.40	16.16	
21	11.11	11.20	11.13	13.93	14.93	15.88	15.31	
22	11.53	12.21	11.93	15.26	16.82	17.63	16.00	
23	11.28	8.82	10.29	12.79	15.58	17.50	12.53	
								PMI
								8,8217,63

Retirada de *Outliers*

fonte dos dados: SCB

Nacionalidade
■ Brasileiro
■ Estrangeiro

1º Semestre



1. Retirada dos 3 filmes de 2018 com resultados mais isolados em relação ao restante da base:

- Vingadores: Guerra Infinita
- Nada a Perder
- Pantera Negra

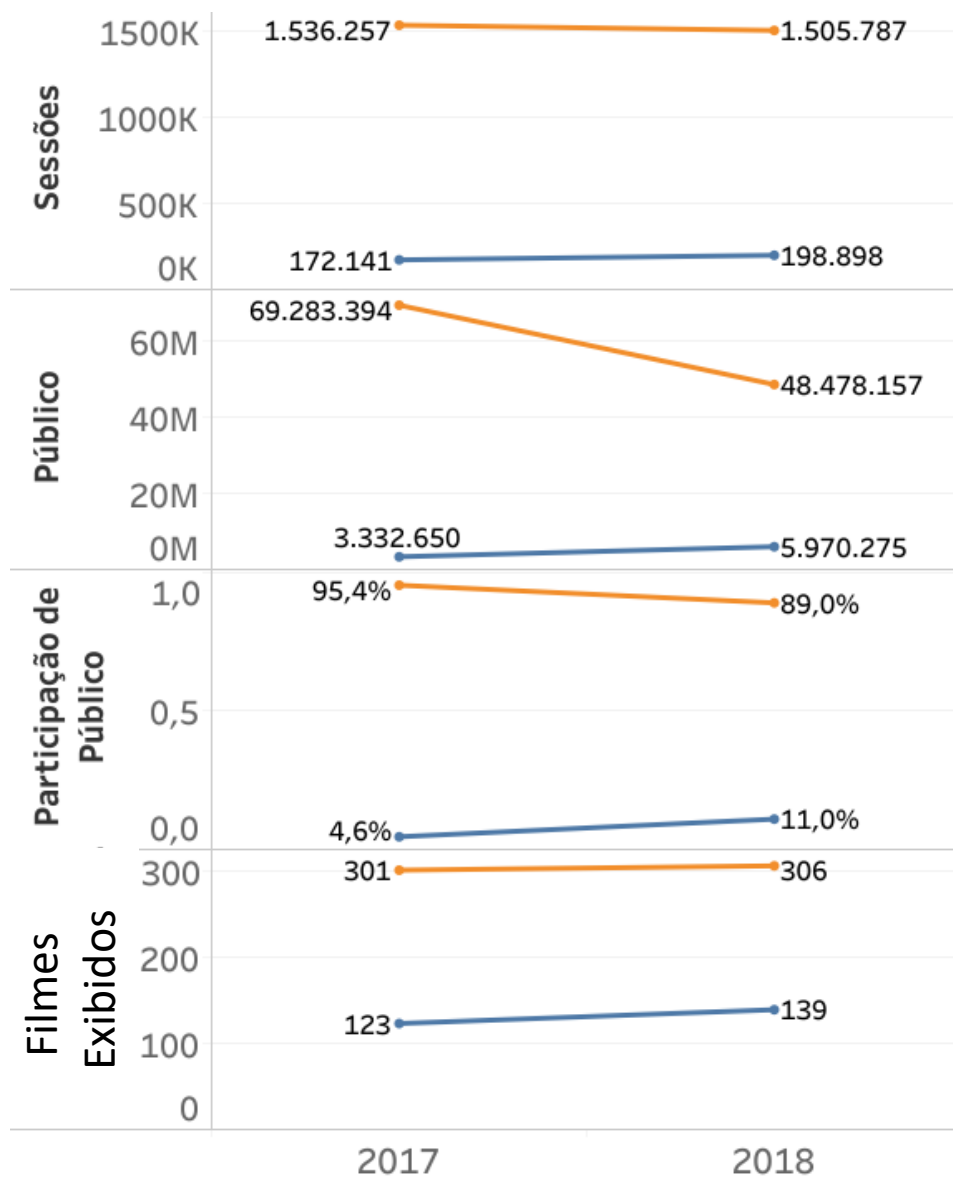
2. Retirada das 3 maiores bilheterias de 2017:

- Velozes e Furiosos 8
- A Bela e a Fera
- Minha Mãe é uma Peça 2

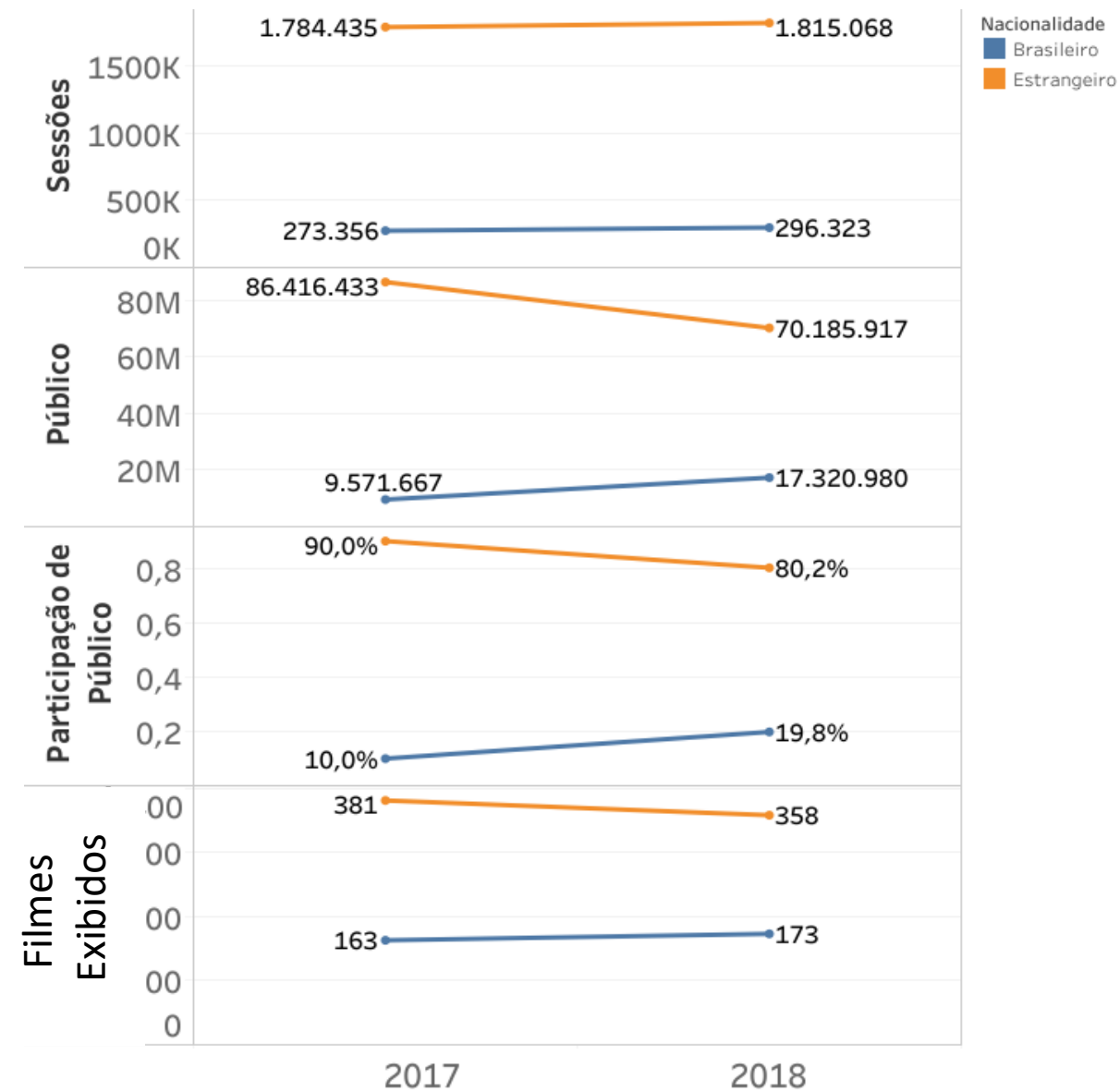
20% acima
da mediana

Comparação 2017 x 2018

Sem Outliers



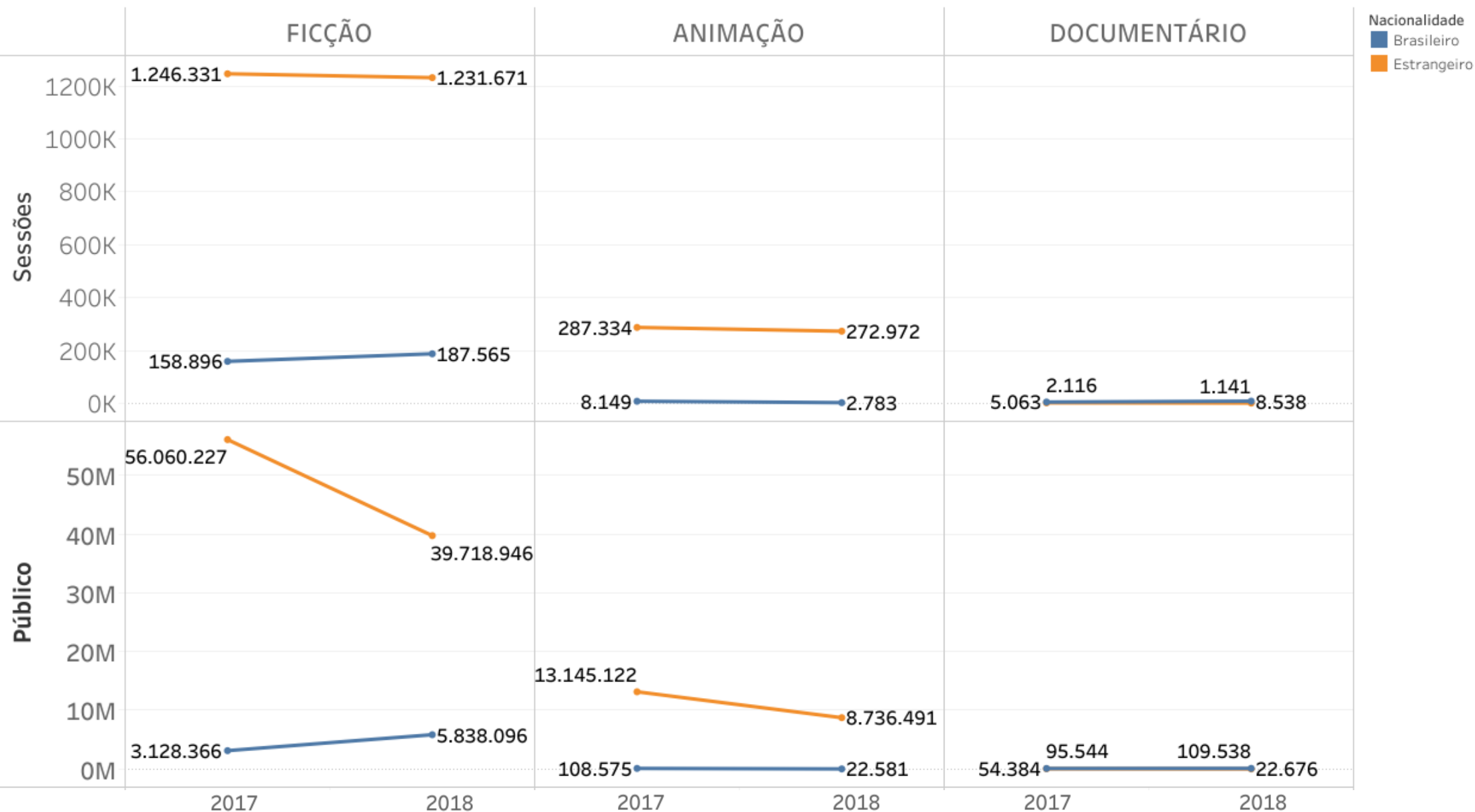
Com Outliers



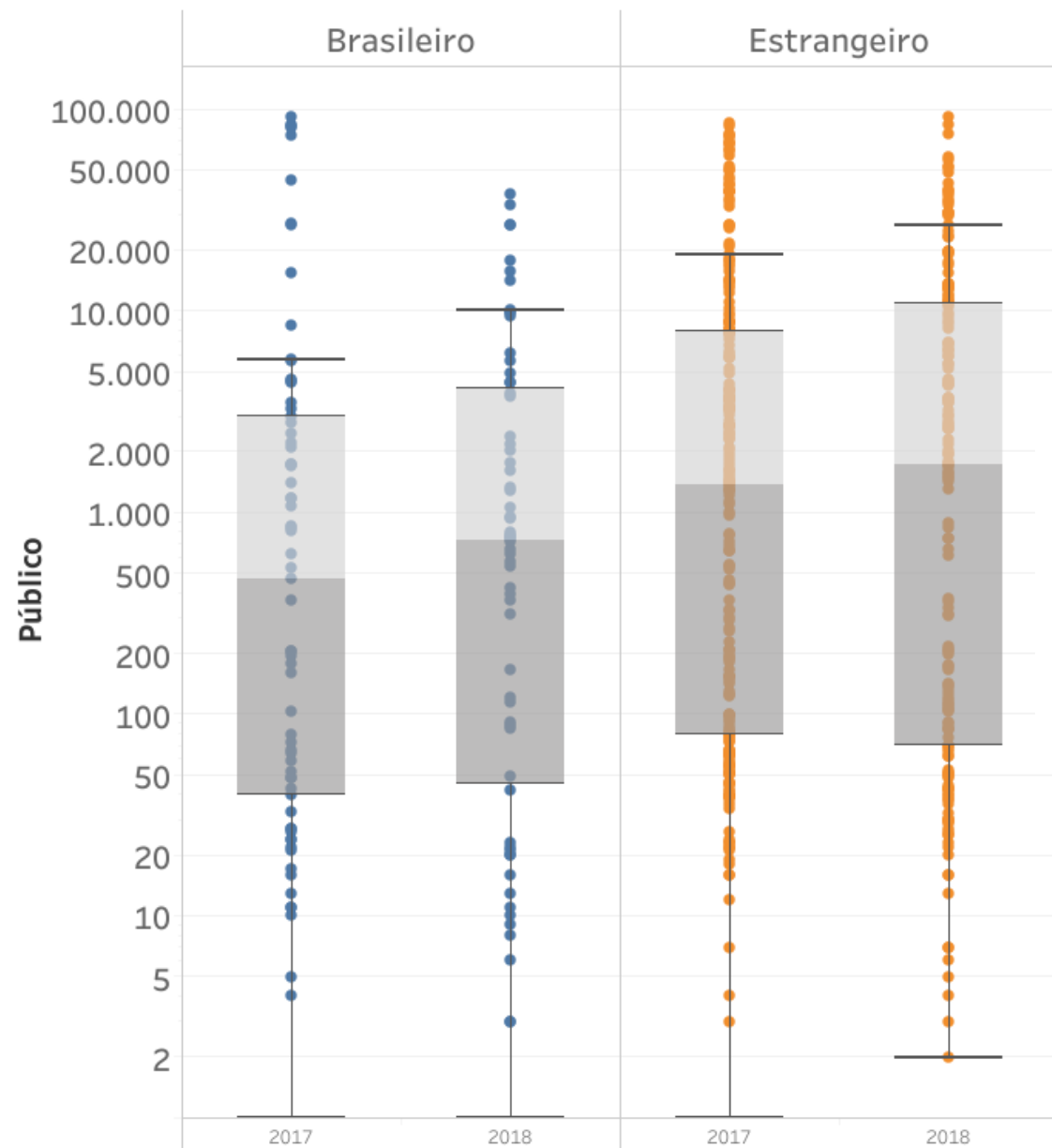
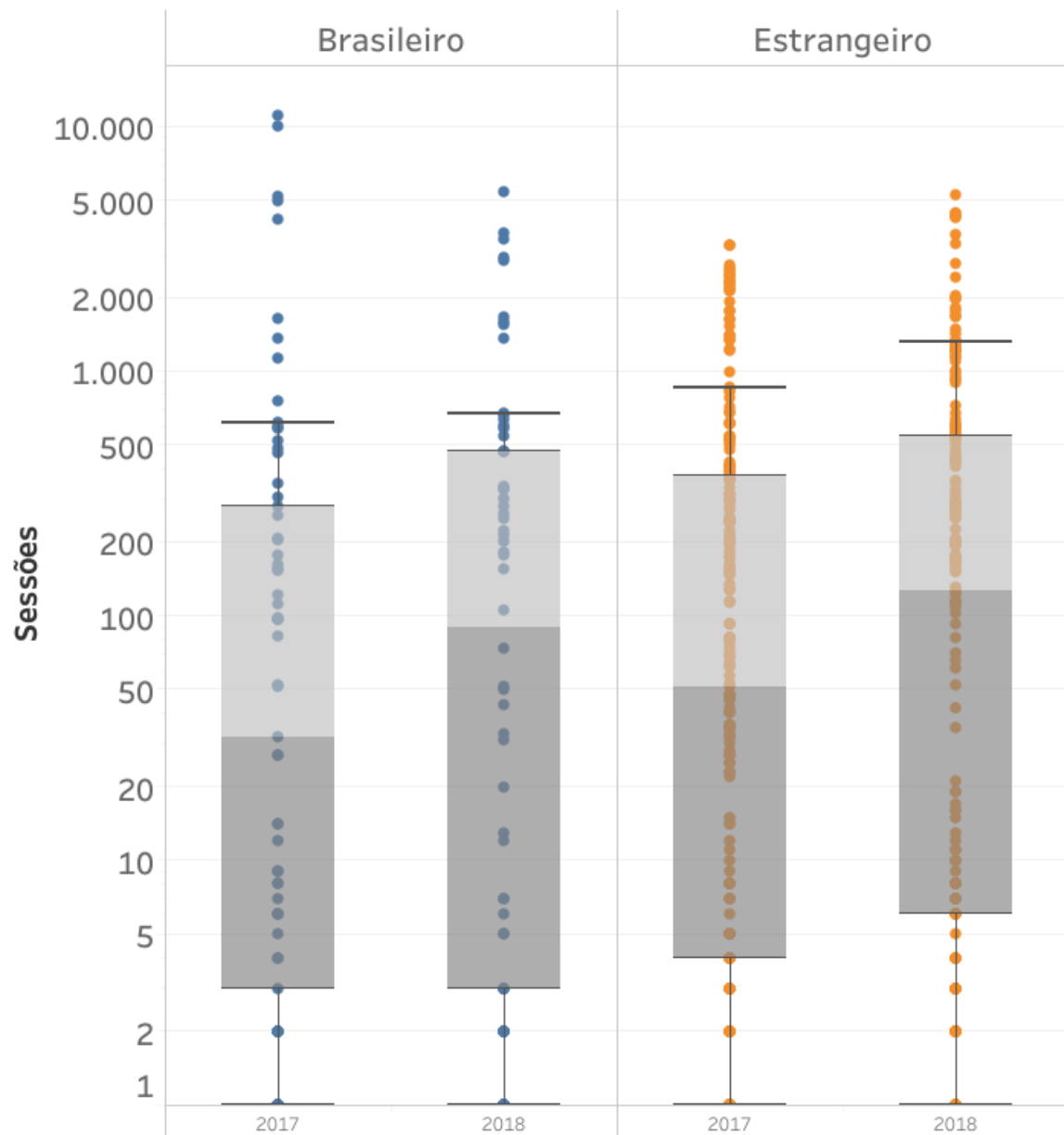
Comparação 2017 x 2018

Por Gênero

Sem *Outliers*



Comparação 2017 x 2018

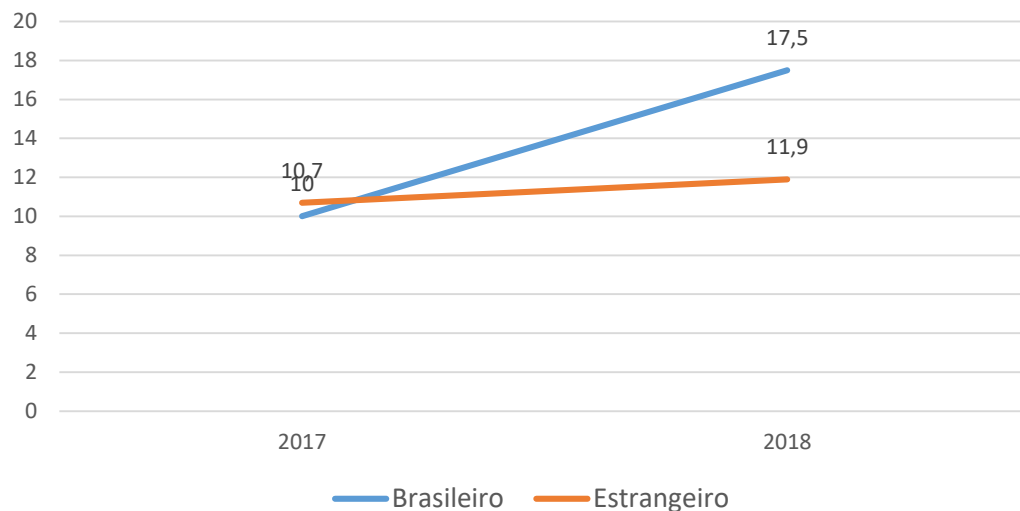


Sem
Outliers
E apenas
filmes
abaixo de
100 mil
espectador
es

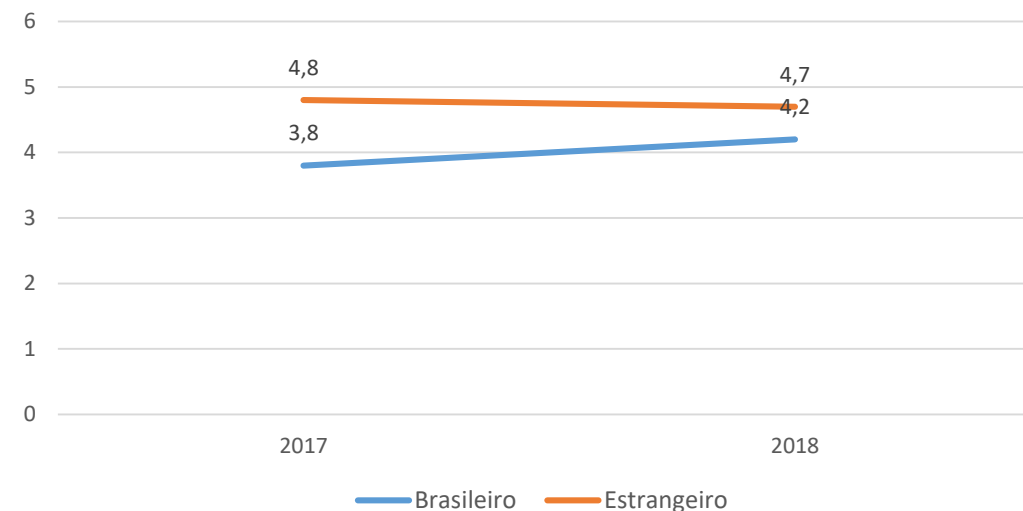
Comparação 2017 x 2018

Sem *Outliers*

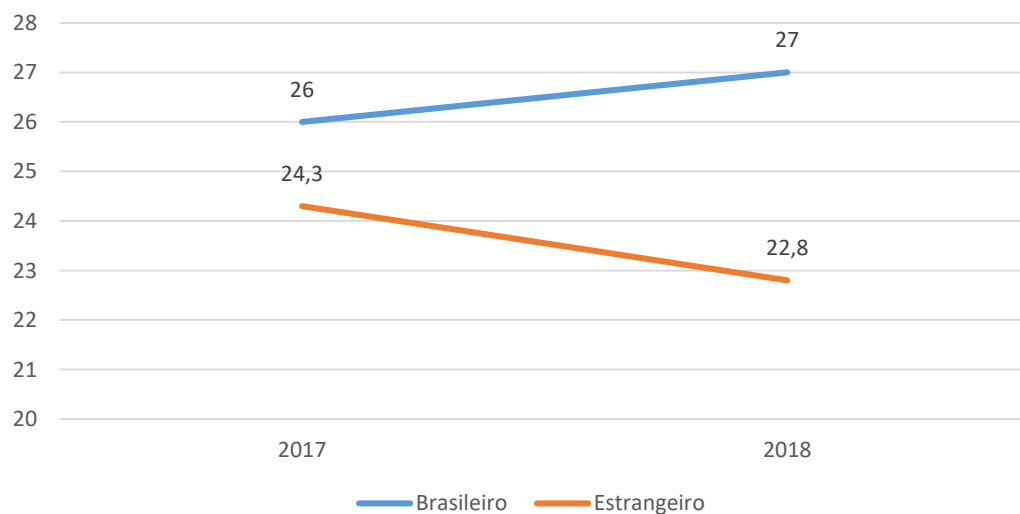
Média de Semanas em Cartaz - Acima de 500 mil



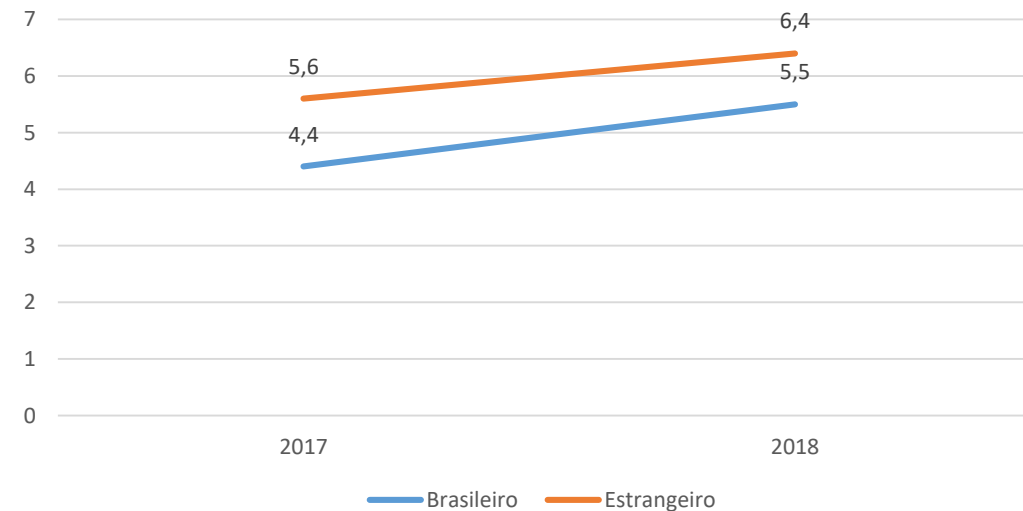
Média de Semanas em Cartaz - Abaixo de 100 mil



Média de UFs por Filme - Acimade 500 mil



Média de UFs por Filme - Abaixo 100 mil



Dados Gerais

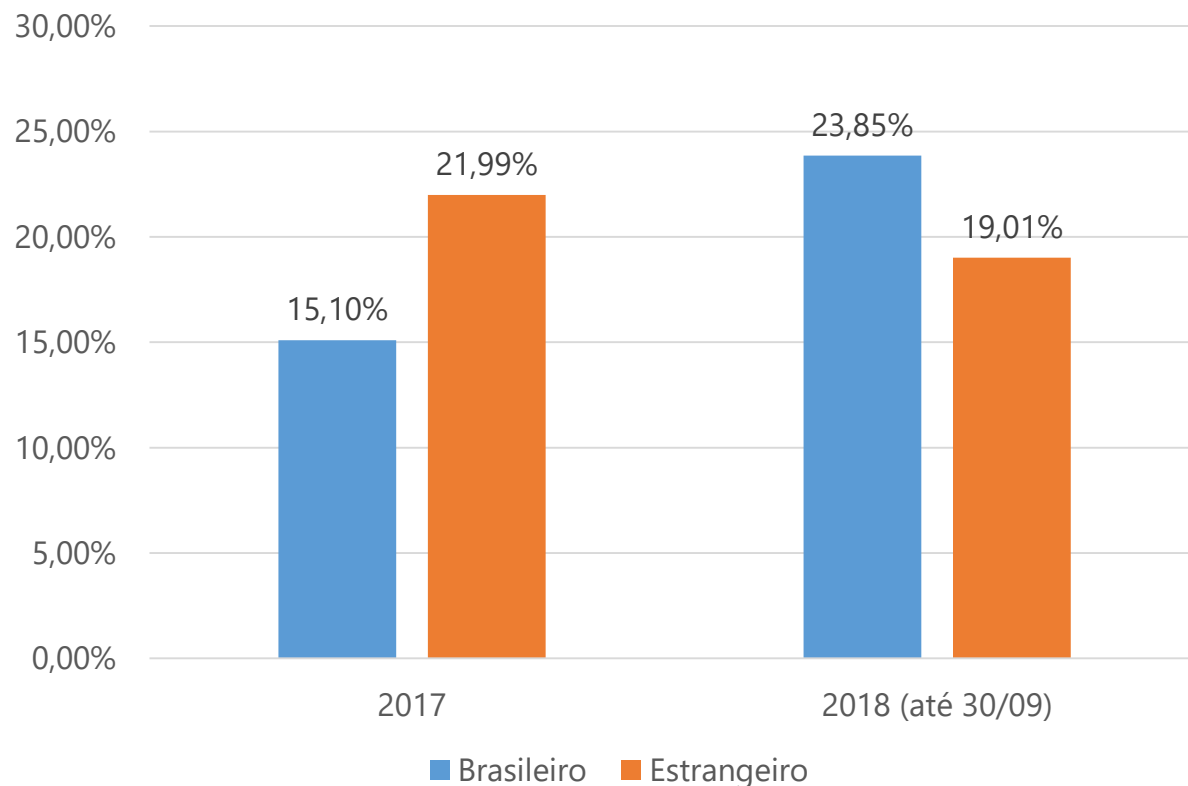
Dados Gerais por Sessão (2018)

	Brasileiro	% Var. BRA (set. 2017 x set. 2018)	Estrangeiro	% Var. EST. (set. 2017 x set. 2018)	Total	% Var. Total (set. 2017 x set. 2018)
Renda	227.317.382	↑ 15,2%	1.677.015.633	↓ -12,5%	1.904.333.016	↓ -9,9%
Público	19.315.443	↑ 37,7%	107.767.416	↓ -14,1%	127.082.859	↓ -8,9%
Participação de Público	15,2%	↑ 50,5%	84,8%	↓ -5,7%	100%	-
Sessões	442.528	↑ 7,3%	2.778.853	↑ 1,3%	3.221.381	↑ 2,5%
Participação de Sessões	13,7%	↑ 9,9%	86,3%	↓ -1,8%	100%	-
Participação de Títulos	36,1%	↑ 13,9%	63,9%	↓ -6,5%	100%	-
Títulos Exibidos	253	↑ 12,4%	447	↓ -7,8%	700	↓ -1,4%
Público por Sessão	44	↑ 51,7%	39	↓ -17,0%	39	↓ -11,4%

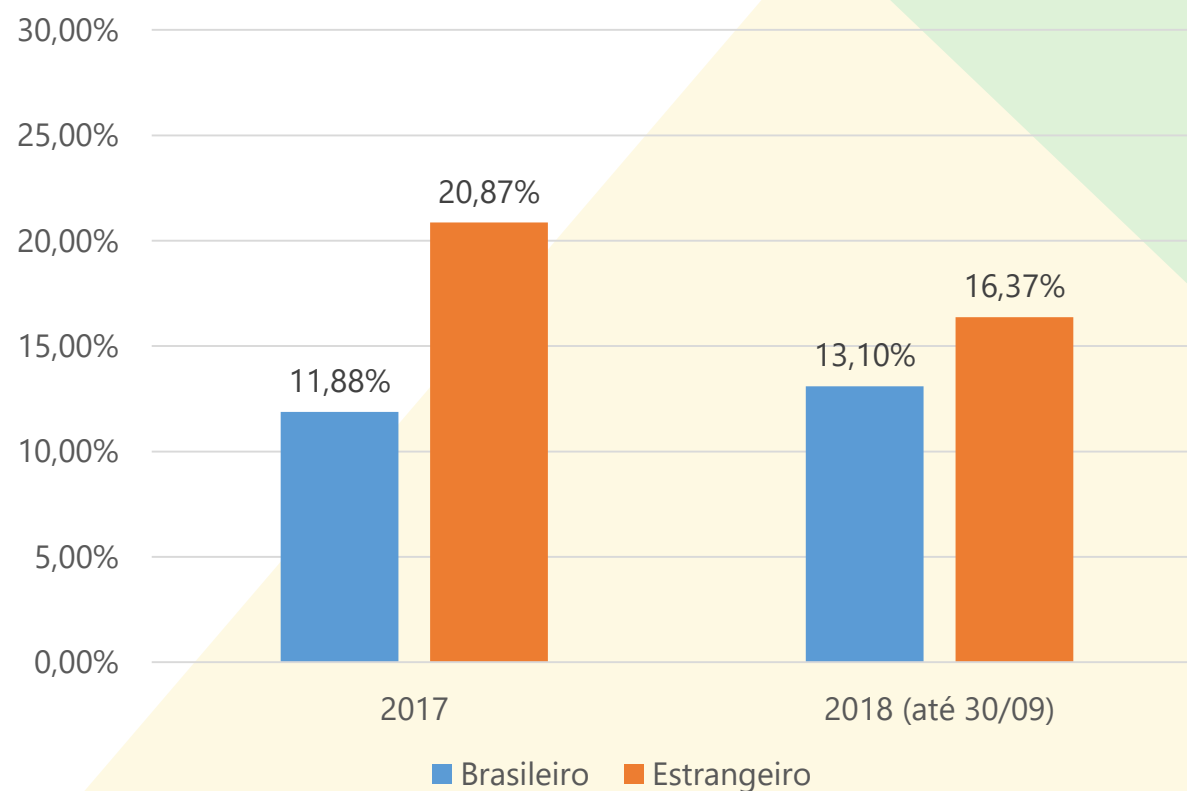
Taxa de ocupação do filme brasileiro e estrangeiro (2017 x 2018)



Com outliers



Sem outliers



Taxa de ocupação dos cinemas (2017 x 2018) – Estrangeiros e Brasileiros



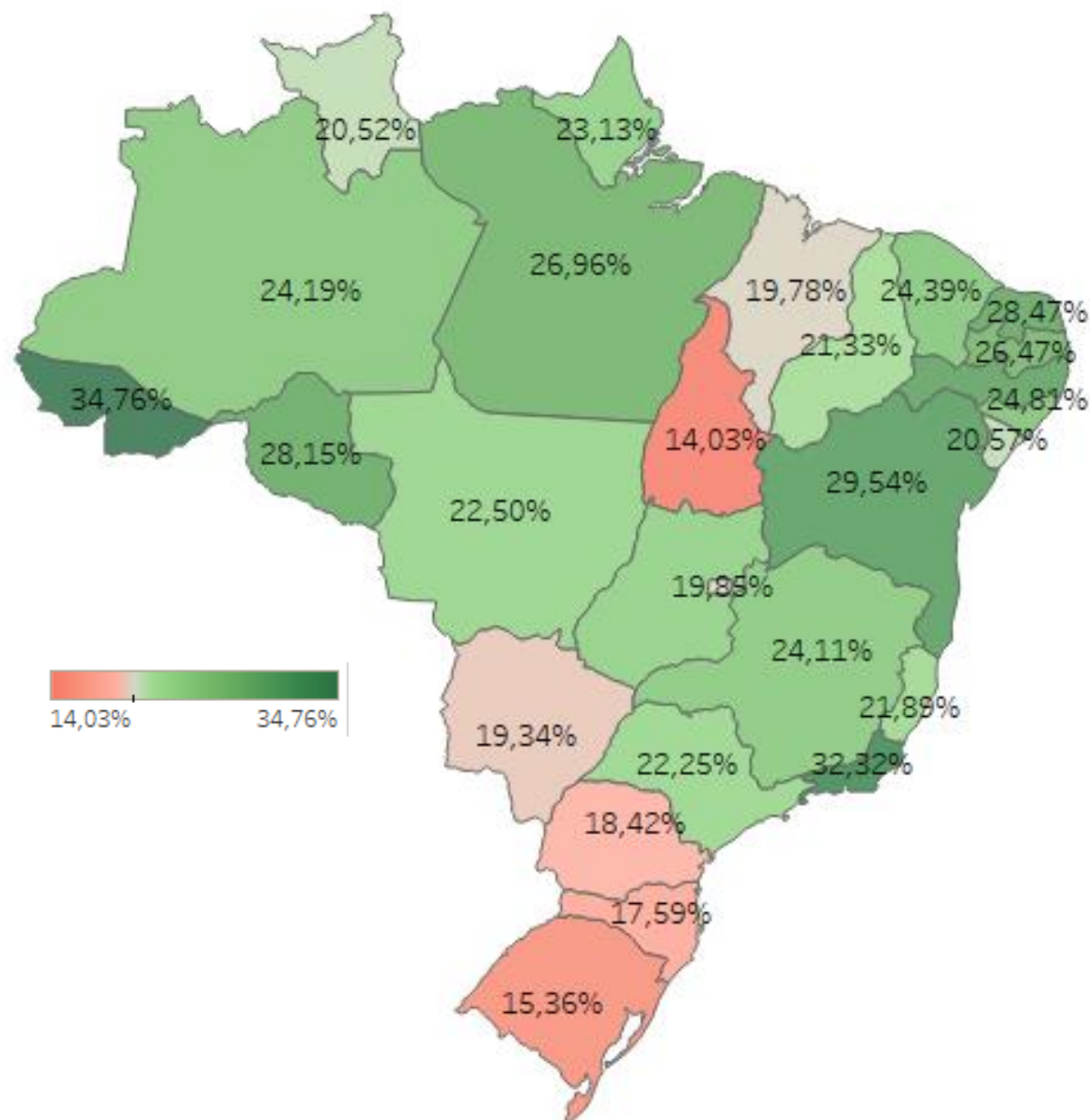
Hora de Hor..	segunda-feira		terça-feira		quarta-feira		quinta-feira		sexta-feira		sábado		domingo	
	2017	2018	2017	2018	2017	2018	2017	2018	2017	2018	2017	2018	2017	2018
13	9,64%	9,95%	7,82%	9,45%	8,56%	8,96%	7,02%	7,71%	7,43%	7,72%	13,85%	12,97%	16,08%	14,49%
14	14,95%	13,91%	12,68%	13,09%	14,62%	13,22%	11,55%	10,61%	12,03%	10,56%	20,99%	18,19%	23,80%	20,36%
15	20,29%	18,32%	15,51%	16,04%	17,13%	15,64%	14,67%	13,37%	16,08%	14,19%	31,31%	26,75%	34,65%	29,38%
16	18,31%	17,26%	14,26%	15,18%	16,01%	15,12%	13,76%	12,67%	14,89%	13,06%	32,13%	27,59%	35,58%	30,52%
17	20,87%	18,77%	15,20%	15,55%	16,86%	14,96%	14,49%	12,85%	16,05%	14,12%	34,45%	29,70%	36,85%	31,41%
18	26,11%	23,05%	20,06%	19,99%	21,33%	19,32%	18,14%	16,54%	19,78%	17,59%	37,81%	32,68%	36,37%	30,62%
19	30,47%	25,96%	25,63%	23,08%	29,01%	23,85%	23,05%	19,54%	24,42%	21,28%	38,36%	33,00%	34,50%	28,63%
20	36,82%	30,88%	28,85%	25,48%	32,36%	26,13%	26,41%	22,91%	29,83%	25,88%	41,72%	35,77%	30,41%	25,72%
21	25,73%	20,85%	20,30%	18,09%	24,23%	18,69%	20,43%	16,76%	26,02%	21,35%	35,95%	29,29%	19,91%	16,16%
22	19,71%	16,82%	13,20%	12,16%	15,66%	12,40%	15,30%	12,58%	23,25%	18,12%	32,37%	25,37%	12,65%	10,59%
23	14,76%	48,42%	10,81%	39,32%	18,31%	23,90%	22,06%	28,23%	13,66%	18,20%	18,18%	18,32%	10,65%	25,31%

Taxa de ocupação dos filmes Brasileiros (2017 x 2018)

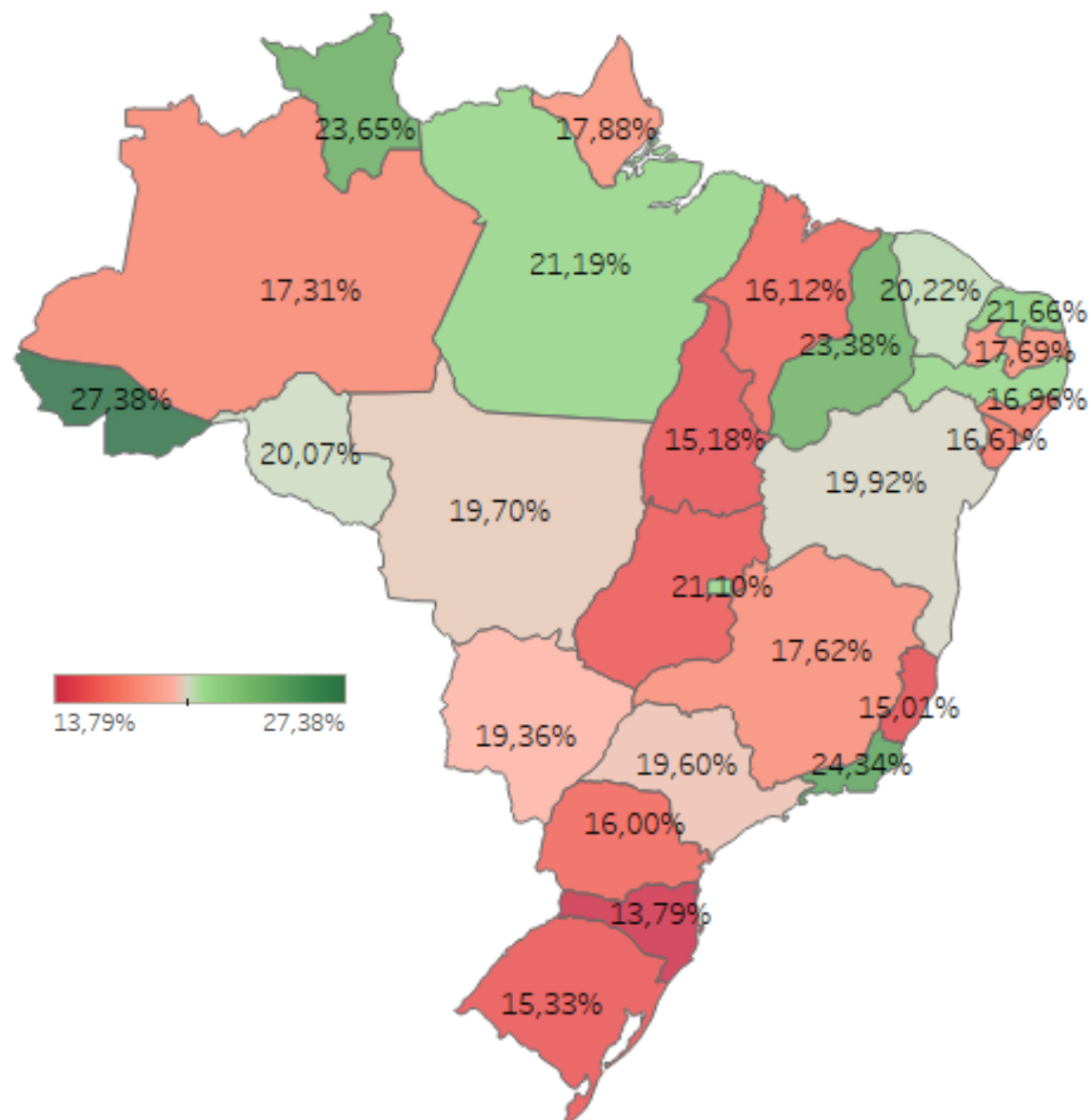


Hora de Hor..	segunda-feira		terça-feira		quarta-feira		quinta-feira		sexta-feira		sábado		domingo	
	2017	2018	2017	2018	2017	2018	2017	2018	2017	2018	2017	2018	2017	2018
13	6,98%	15,70%	6,38%	15,04%	7,47%	15,23%	5,50%	15,71%	5,24%	16,68%	7,92%	19,13%	8,77%	19,66%
14	11,55%	14,04%	10,64%	13,94%	12,36%	14,41%	9,11%	12,63%	8,68%	12,66%	12,47%	17,29%	14,37%	19,56%
15	17,53%	21,91%	15,23%	21,43%	17,45%	21,02%	13,68%	19,70%	12,72%	20,65%	20,73%	27,09%	23,10%	30,41%
16	15,20%	21,11%	12,52%	20,09%	14,48%	20,21%	11,93%	19,97%	10,96%	20,90%	21,32%	29,52%	23,10%	31,56%
17	18,75%	20,86%	15,37%	19,72%	16,60%	18,77%	13,01%	17,22%	12,45%	18,99%	23,94%	27,66%	25,92%	30,03%
18	18,80%	29,42%	15,55%	27,39%	17,30%	27,25%	13,42%	26,94%	12,66%	27,60%	23,75%	36,08%	22,79%	35,41%
19	25,86%	25,71%	23,31%	25,04%	25,53%	25,56%	18,21%	22,07%	17,93%	22,91%	27,49%	31,72%	24,20%	29,06%
20	27,89%	31,72%	24,11%	29,07%	27,21%	28,55%	18,99%	27,23%	20,35%	28,74%	28,99%	35,38%	20,46%	29,46%
21	21,97%	22,38%	18,72%	20,44%	21,67%	20,77%	14,42%	20,26%	18,02%	22,01%	25,29%	27,30%	13,05%	19,31%
22	16,47%	18,37%	11,33%	14,82%	14,20%	13,62%	9,56%	11,84%	15,54%	14,66%	22,53%	19,34%	7,73%	11,49%
23	10,94%	81,05%	8,96%	82,38%	11,28%	83,02%	10,47%	55,88%	7,09%	36,91%	11,02%	17,83%	6,34%	68,67%

Taxa de ocupação dos filmes brasileiros por UF (2018)



Taxa de ocupação dos filmes estrangeiros por UF (2018)



Taxa de ocupação e Eventos Ocorridos no Ano



Comparecimento Eleições 2014: 112.683.879

Comparecimento Eleições 2018: 115.933.451

Taxa de ocupação 1º turno das eleições: **18,25%**

Taxa de ocupação 2º turno das eleições: **12,31%**

Taxa de ocupação aos domingos em 2018: **23,29%**

Taxa de ocupação sábado anterior ao 1º turno das eleições: **25,67%**

Taxa de ocupação sábado anterior ao 2º turno das eleições: **17,46%**

Taxa de ocupação aos sábados em 2018: **26,18%**

Taxa de Ocupação Copa do Mundo: **21,23%**

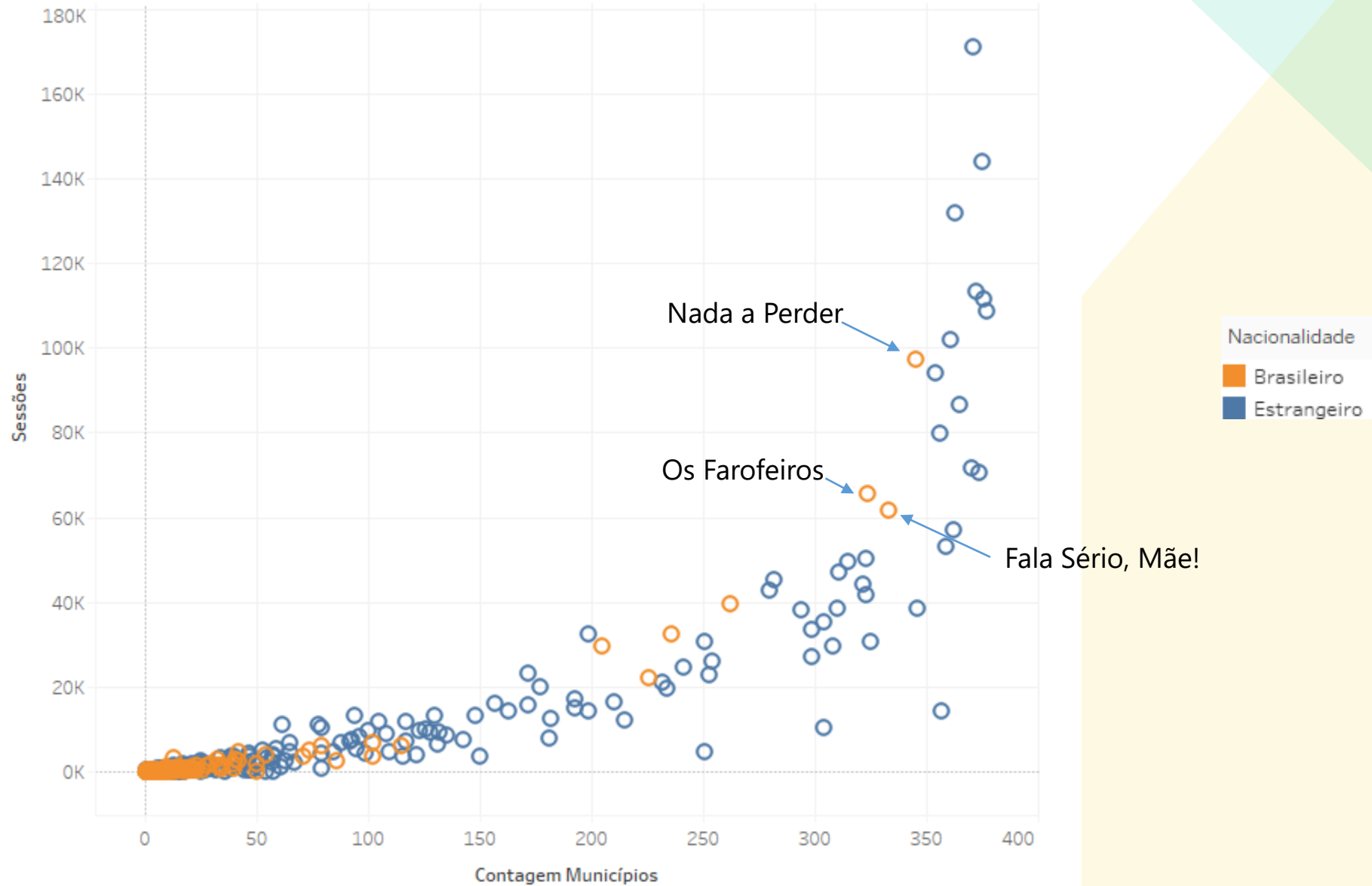
Taxa de ocupação mesmo Período em 2017: **23,69%**

Taxa de ocupação Greve dos Caminhoneiros: **12,42%**

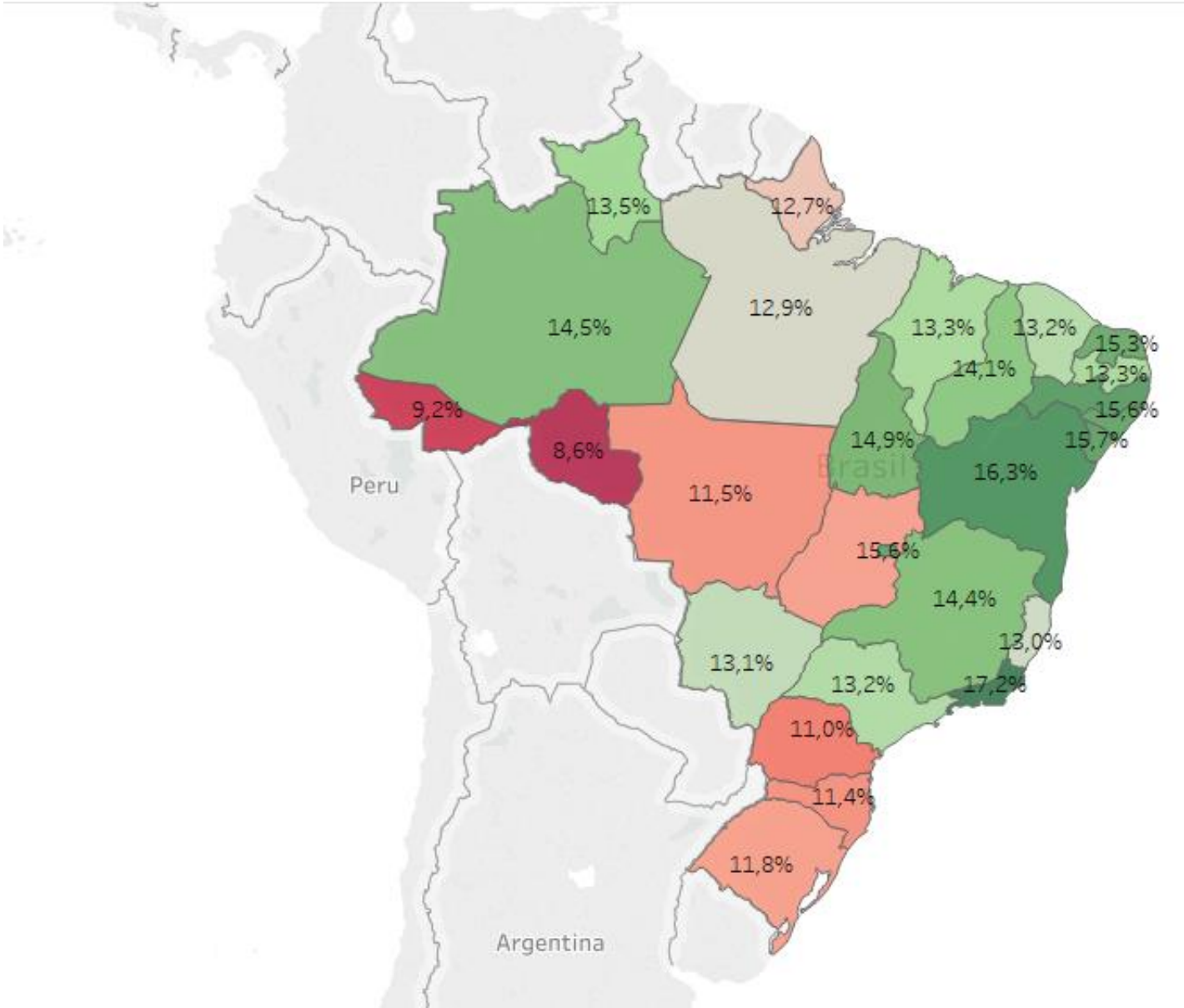
Taxa de Ocupação do mesmo período em 2017: **17,47%**

EUA
2018: US\$ 12,1 Bi
2017: US\$ 10,9 Bi

Penetração de Obras nas Cidades Brasileiras (2018)



Market Share de Público dos Filmes Brasileiros por UF (2018)



Penetração Média de Obras por Distribuidora (2018)



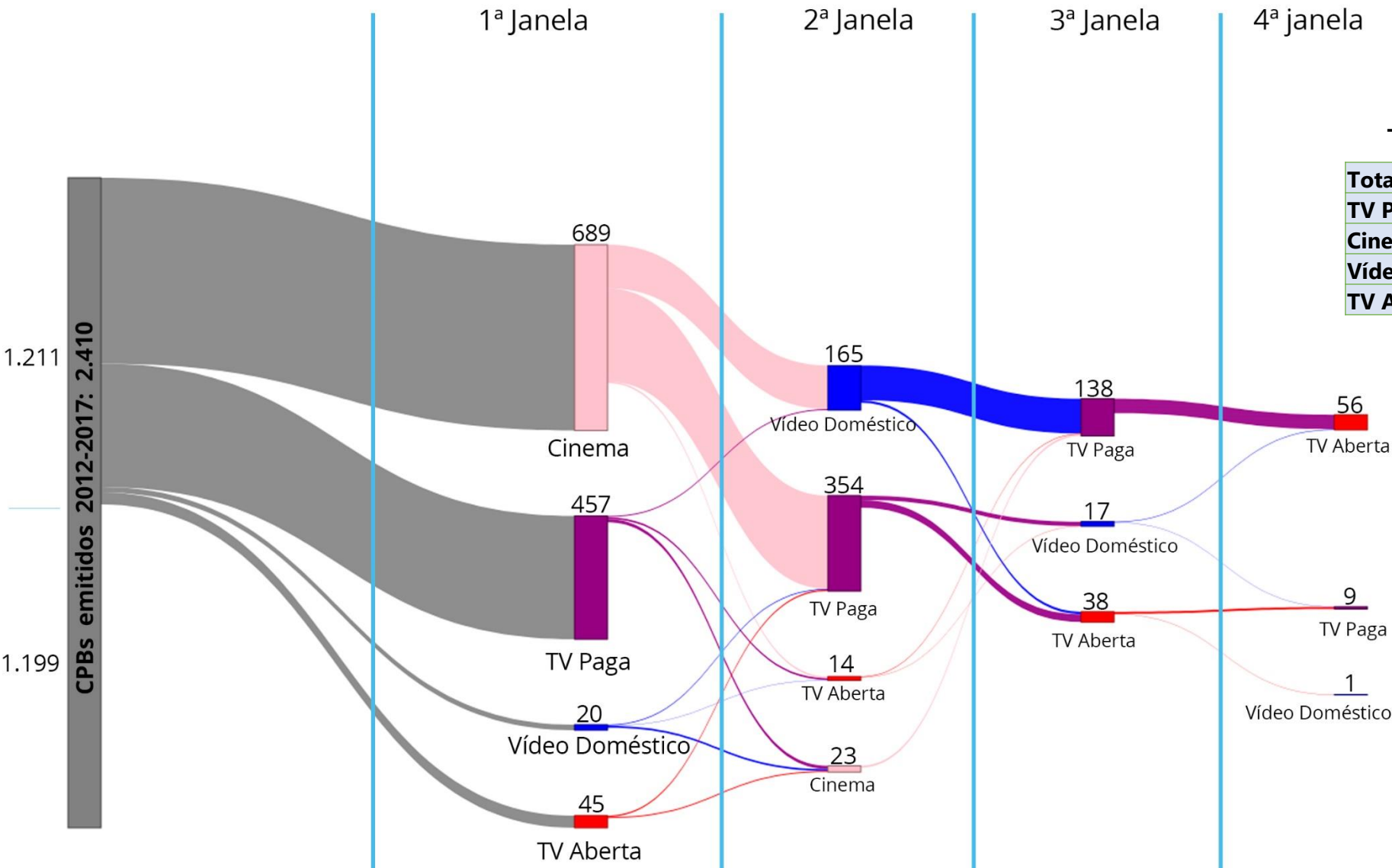
Distribuidora	Média de Cidades	Média de Grupos	Média de Complexos	Média de Salas
DISNEY	298	59	573	1.848
SONY	290	54	545	1.585
UNIVERSAL	272	54	518	1.653
WARNER	269	52	520	1.426
PARAMOUNT	310	59	581	1.522
FOX	224	51	453	1.266
DOWNTOWN/PARIS	264	53	505	1.365
PARIS	200	44	434	1.006
IMAGEM	191	45	420	856
DIAMOND FILMS DO BRASIL	152	44	324	600
PLAYARTE	126	34	266	586
CALIFÓRNIA	128	33	275	563
VITRINE FILMES	102	28	201	403

Penetração Média de Obras (2018)



	Média de Cidades	% Var. Média de Cidades (2017 x 2018)	Média de Grupos	% Var. Média de Grupos (2017 x 2018)	Média de Complexos	% Var. Média de Complexos (2017 x 2018)	Média de Salas	% Var. Média de Salas (2017 x 2018)
Média Geral	245	↑ 5,2%	51	↑ 2,0%	481	↑ 0,8%	1.325	↑ 1,8%

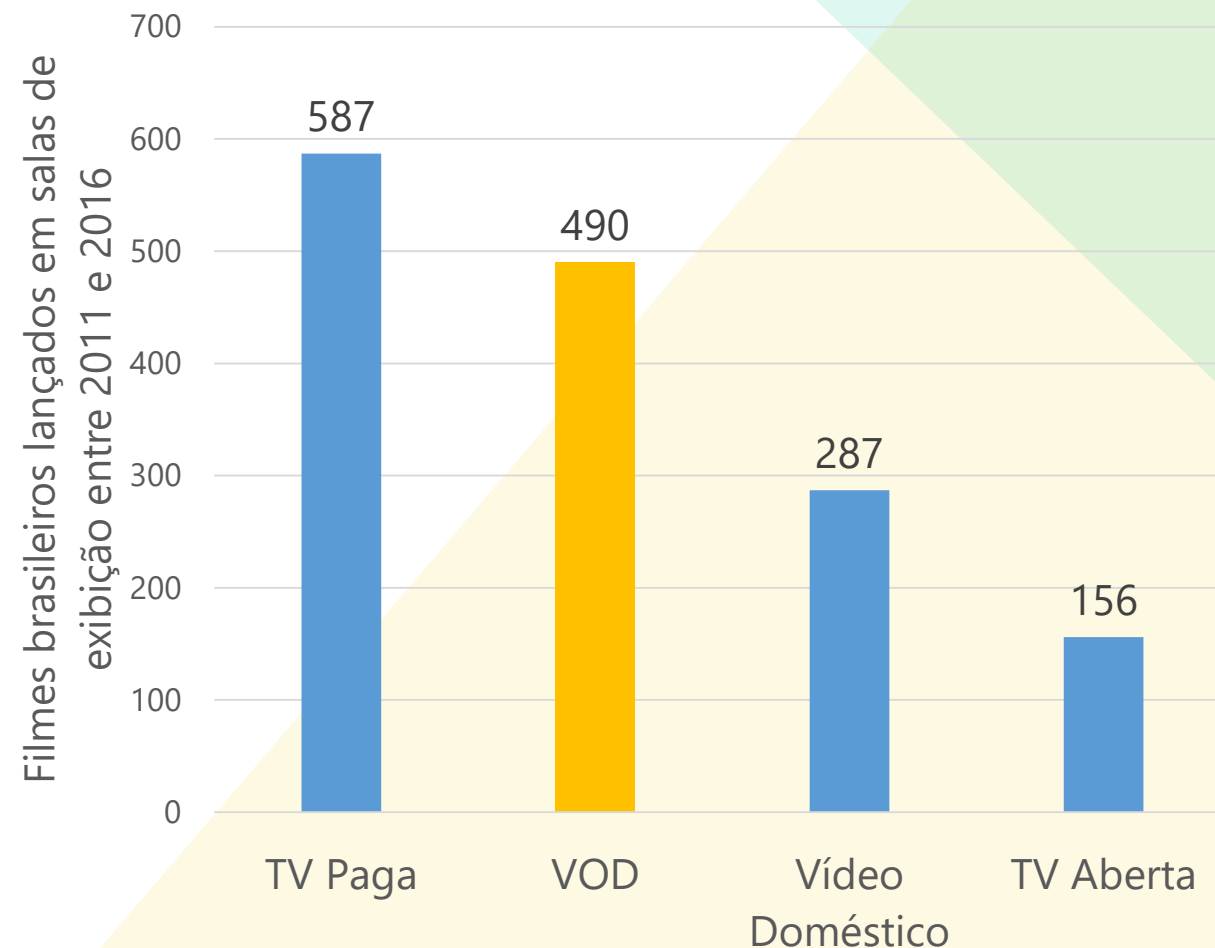
Circulação de obras pelos segmentos de mercado até 2018 (CPB's de LM emitidos entre 2012 e 2017)



Totais por Segmento	
Total CPB's	2410
TV Paga	958
Cinema	712
Vídeo Doméstico	203
TV Aberta	153

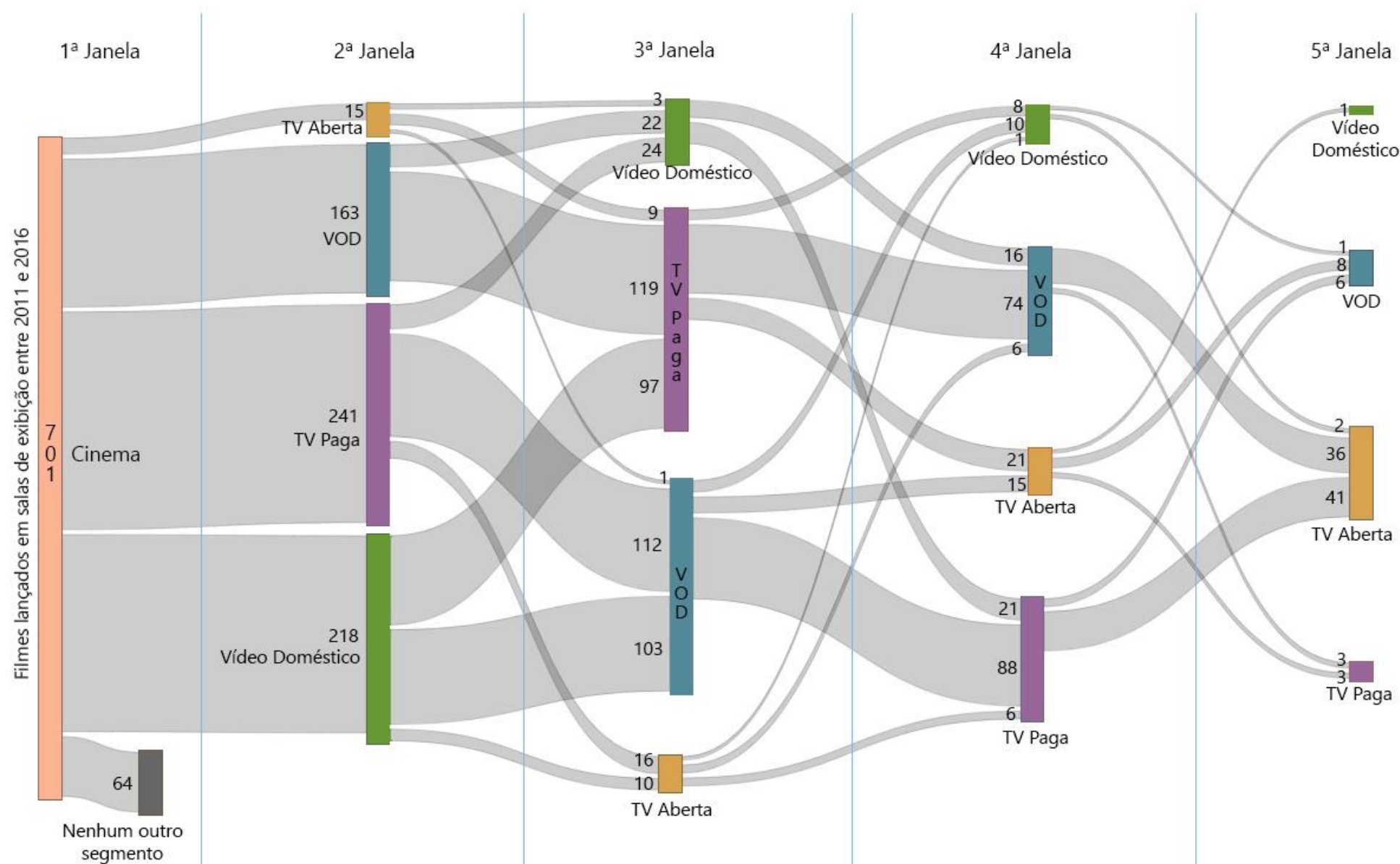
70% dos filmes brasileiros lançados em salas de exibição entre 2011 e 2016 estiveram em algum serviço de VOD entre 2013 e 2018.

Do total de **701** filmes lançados no período, **490** foram ofertados em serviços de VOD.



Fonte : ANCINE e Business Bureau

Ordenamento e fluxo entre as janelas de exibição até 2018 dos filmes brasileiros lançados entre 2011 e 2016 nos cinemas



OBRIGADA!

luana.zubelli@ancine.gov.br

Superintendente de Análise de Mercado - ANCINE

