



ESG na TIM

CDUST - Anatel

Rio de Janeiro, 22 de março de 2023

Regulatory, Institutional & Press Relations | ESG

Anna Carolina Meireles | amdoliveira@timbrasil.com.br

Jornada ESG da TIM



2000

- Obtém a certificação ISO 9001 (qualidade)

2004

- Presta contas de seu desempenho em sustentabilidade por meio da divulgação de relatórios anuais.

2008

- Integra o Índice de Sustentabilidade Empresarial (ISE) da B3 (única empresa do setor a estar há tanto tempo no Índice).
- Passa a ser signatária do Pacto Global, assumindo compromissos de avanço alinhado aos ODS.
- Adota as diretrizes da Global Reporting Initiative (GRI) no Relatório ESG.

2010

- Obtém a certificação ISO 14001 (meio ambiente).
- Divulga seu desempenho e gestão de emissões de gases de efeito estufa (GEE) no Programa Brasileiro GHG Protocol e no *Carbon Disclosure Project* (CDP).

2011

- Passa a integrar o Novo Mercado, segmento da bolsa de valores (B3) que estabelece os mais elevados parâmetros de governança corporativa.

2013

- Consolida o investimento social privado no Instituto TIM. Em 2015, o Instituto TIM vence o Prêmio Governarte, do Banco Interamericano de Desenvolvimento (BID) pela criação da plataforma ZUP.

2019

- Integra a lista de Empresas Pró-Ética da Controladoria-Geral da União (1ª e única operadora de telecomunicações nessa iniciativa).
- Cria uma área dedicada às temáticas de diversidade e inclusão.

2020

- Lança o Plano ESG, revisado anualmente, que define metas e compromissos em temas como satisfação do cliente, ética e transparência, segurança da informação e privacidade de dados.
- Conta com o Comitê ESG em sua estrutura de governança corporativa.
- Incorpora indicadores SASB (*Value Reporting Foundation*) no Relatório ESG.
- Assume o compromisso, junto ao Grupo TIM, com a *Science Based Target* (SBTi) para estabelecer metas de redução de GEE alinhadas à ambição do Acordo de Paris e definidas por método científico.

2021

- Conquista a certificação ISO 37001 (gestão antissuborno).
- Ganha o prêmio internacional GSMA's Diversity in Tech.
- Passa a integrar o *Refinitiv Diversity & Inclusion Index*, como a operadora brasileira com melhores práticas de diversidade.

2022

- Passa a integrar o Índice de Igualdade de Gênero da Bloomberg.
- Reconhecida como uma das empresas mais sustentáveis do mundo se tornando *Sustainability Yearbook Member* pela S&P Global ESG.
- Premiada no *Latin Trade Index Americas Sustainability Award*.
- Recebe o selo Women on Board, que reconhece empresas com no mínimo duas mulheres no Conselho de Administração.
- Recebe o selo *Great Place to Work*, certificação que reconhece empresas com ótimos ambientes de trabalho, cultura de confiança e inovação, além de boas práticas na gestão de pessoas.
- Obtém a certificação ISO 27001 (gestão da segurança da informação).
- Recebe o selo Ouro da plataforma EcoVadis, ficando entre as 5% melhores empresas em gestão da Sustentabilidade no setor de Telecom do mundo.
- Validação das metas de redução de emissões de gases de efeito estufa do Grupo TIM pela SBTi (*Science Based Target*).
- Apoio às recomendações da *Task Force on Climate Related Financial Disclosures* (TCFD).

2023

- Instituto TIM completa 10 anos.
- Passa a integrar o Índice GPTW B3.
- É reconhecida como a melhor empresa da América Latina e 7ª global em equidade de gênero pela Bloomberg.

Transparência ESG



Relatório ESG - Publicado em linha com a TIM Italia (31/03)



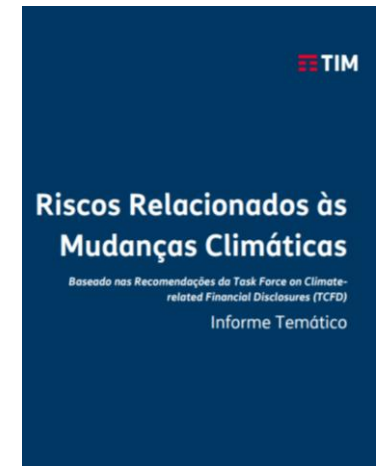
Site de Relações com Investidores – Página de ESG



Relatório ESG resumido - Publicado junto às demonstrações financeiras (4T22), em fev/23



Informes ESG trimestrais



Informes temáticos



Plano ESG 2022-24

Plano 2023-25 será lançado em 31 de março

Pilar	Habilitadores	Compromissos	Metas	Plano 2021-23	Resultados 2021	
Environmental Queremos ser verdes	<ul style="list-style-type: none"> Mitigando as emissões de GEE, alinhado a metas científicas (SBTi - Science Based Targets initiative) ^{*new*} Aumentando a eficiência e uso da energia verde por meio de Geração Distribuída e aquisição no Mercado Livre Desenvolvendo data centers em nuvem para oferecer mais aos nossos clientes com menos impacto das operações Desmobilizando tecnologias obsoletas por meio de inovação e compartilhamento de infraestrutura Promovendo a gestão eficiente e responsável de resíduos sólidos 	Carbono neutro ¹ (tCO ₂ e, escopos 1 e 2)	-100%	2030	-100%	-94%
		Emissões indiretas ¹ (tCO ₂ e, escopo 2) ↑	0		-70%	-153% ²
		Energia renovável ↑	100%	2025	≥90%	100%
		Ecoeficiência no tráfego de dados ¹ (bit/Joule)	+80%		+80%	+96%
		Reciclagem de resíduos sólidos	≥95%	2023	≥95%	98%
Social Novos recursos são um fator-chave para manter a liderança	<ul style="list-style-type: none"> Promovendo um ambiente inclusivo, com igualdade de oportunidades, valorização dos talentos e cuidado com a saúde e integridade dos colaboradores Desenvolvendo a educação digital para apoiar a demanda por conectividade Mantendo o Instituto TIM como referência em projetos de educação e ST&I (Ciência, Tecnologia e Inovação, na sigla em inglês) Estendendo o acesso à conectividade 4G a todos os municípios do Brasil 	Engajamento (por ano)	≥80%		≥80%	83%
		Colaboradores negros	≥40%		≥40%	36%
		Mulheres na liderança	≥35%		≥35%	34%
		Colaboradores treinados na cultura ESG	≥99%	2023	≥99%	95%
		Colaboradores treinados em capacidades digitais	+5.000		+5.000	1.861
		Presença 4G	100%		100%	85%
Governance Mecanismos eficientes para equilibrar de maneira justa os interesses de todos os stakeholders	<ul style="list-style-type: none"> Mantendo os reconhecimentos de uma empresa com o mais alto nível de comprometimento com a transparência e governança corporativa Disseminando os princípios ESG aos fornecedores de alto risco, desenvolvendo a co-participação na redução de GEE (Escopo 3) ↑ Adotando as melhores práticas relacionadas ao compliance, segurança da informação, proteção e privacidade de dados Promovendo o empoderamento do cliente através da transformação digital 	Reclamações de clientes (órgão regulador)	-50% ³		-50%	-44%
		ISE, Novo Mercado e Pró-Ética	Manter	2023	Manter	Mantido
		ISO 14001, ISO 9001 e ISO 37001	Manter		Manter	Mantido
		ISO 27001	Obter	2022	Obter	-

1. Ano-base 2019

2. A TIM superou a meta de redução de 100% de emissões de GEE comparado ao ano de 2019, alcançando o percentual de -153% por meio de projetos de geração distribuída, da contratação de energia no mercado livre e da compensação da parcela adquirida do Sistema Interligado Nacional, com a aquisição de certificados de energia renovável.

3. Reduzir em 50% as reclamações dos clientes na Anatel do serviço móvel pessoal até 2023, com relação a 2019, sem considerar as reclamações dos clientes oriundos da base da Oi Móvel.

^{*new*} Novo compromisso/habilitador

↑ Incremento da meta 2021-23

Visão de Futuro ESG



Do “ESG Accountability” ao “ESG by Design”



Empresas incorporando **propósito** em produtos e serviços



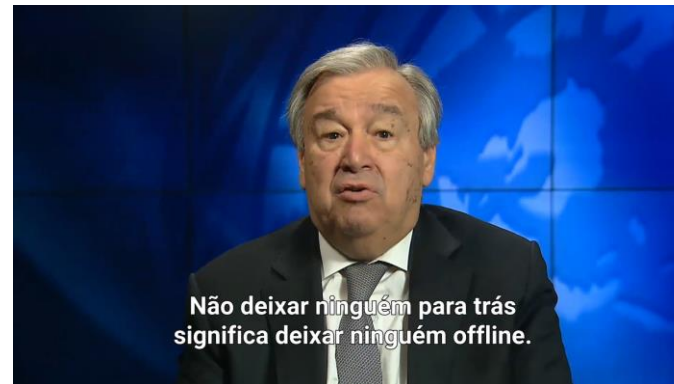
Uma sociedade cada vez mais **consciente** e **vigilante**



Abordagens disruptivas, novo **mindset** corporativo

Telecom e Agenda 2023

A TIM acredita que a tecnologia e as telecomunicações têm o poder de conectar pessoas, romper barreiras geográficas e promover a colaboração global, permitindo o trabalho em conjunto para o cumprimento das metas da **Agenda 2030 da ONU**.



“Novas tecnologias, de 5G à computação em nuvem e inteligência artificial, são ferramentas poderosas para enfrentar os desafios mais prementes do mundo (...) **Não deixar ninguém para trás significa não deixar ninguém offline.**” ~António Guterres, secretário-geral da ONU



Agradecemos